

## 2. ZJ a ZO VAZBY S CHYBĚJÍCÍMI OČKY

- Vazby vzniklé trvale vyřazenou jehlou z činnosti
- Vazby vzniklé přerušovanou činností jehly

CHARAKTERISTIKA VAZEB, VLASTNOSTI, ZÁPIS, TECHNICKÉ PROSTŘEDKY, UPLATNĚNÍ VAZEB



▪ ZJ a ZO vazby vzniklé trvale vyřazenou jehlou z činnosti

Charakteristický znak vazeb – **chybějící sloupek oček**

ZJ - jednolící ažura

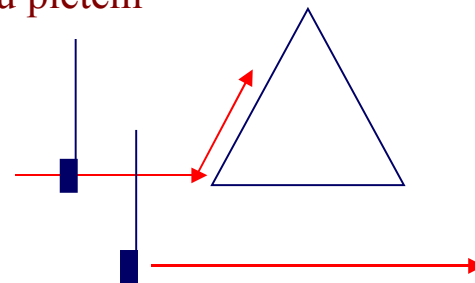
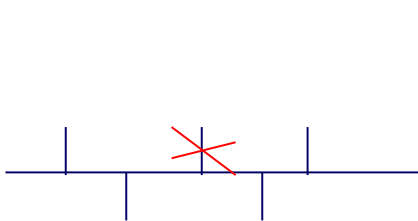
ZO - oboulící ažura

ZO - jednolící žebro

ZO - oboulící žebro

ZO - plisé

vyřazení jehly z činnosti na začátku nebo v průběhu pletení



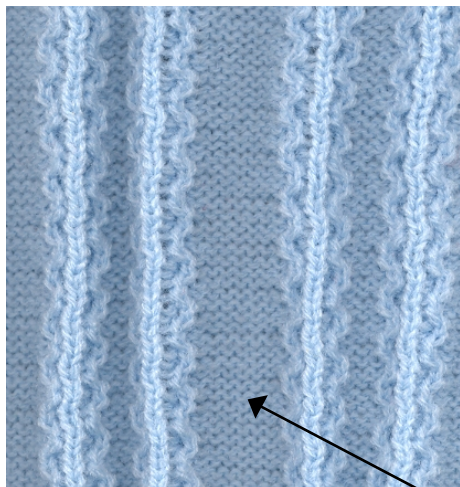
## UPLATNĚNÍ VAZEB



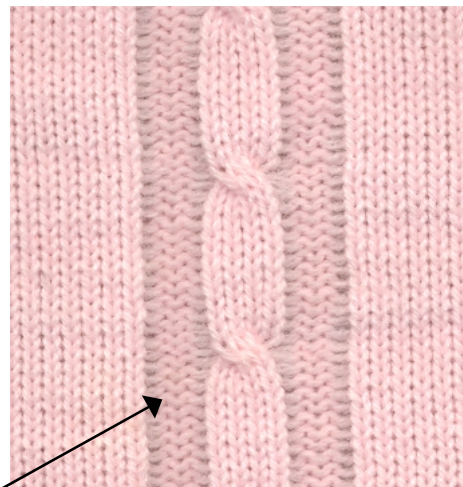


## UPLATNĚNÍ VAZEB v kombinaci s dalšími vazbami

posun lůžka



copánková vazba

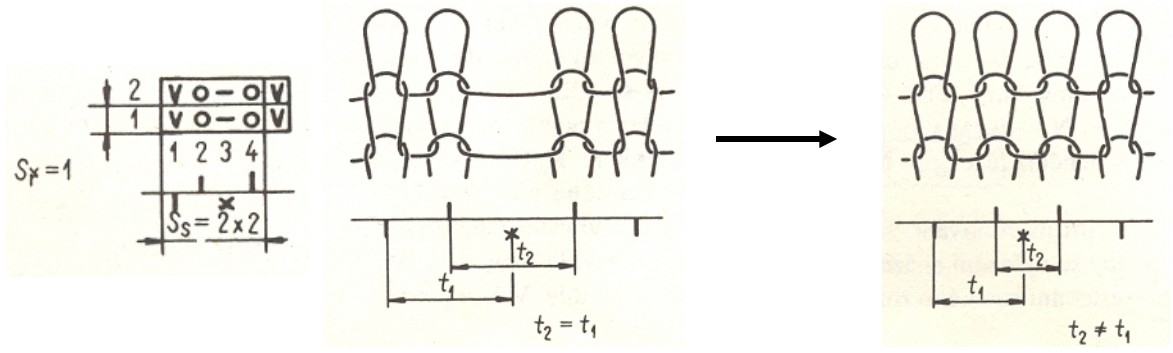


vyřazené jehly z předního lůžka



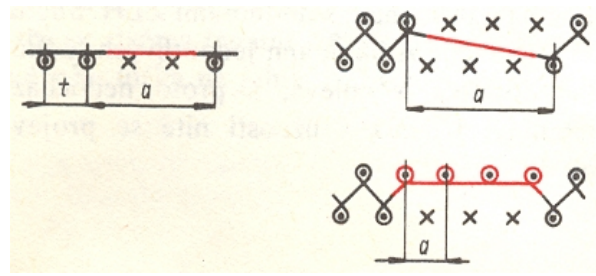
# ZÁZNAM VAZBY

patronování  
prokreslování

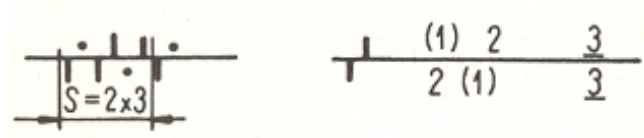


po prvním sražení

Efekt vyřazením jehel :  
ZJ – podložená klička  
ZO – podložená klička  
úsek ZJ řádku



Př. Záznam vyřazování jehel 2:1

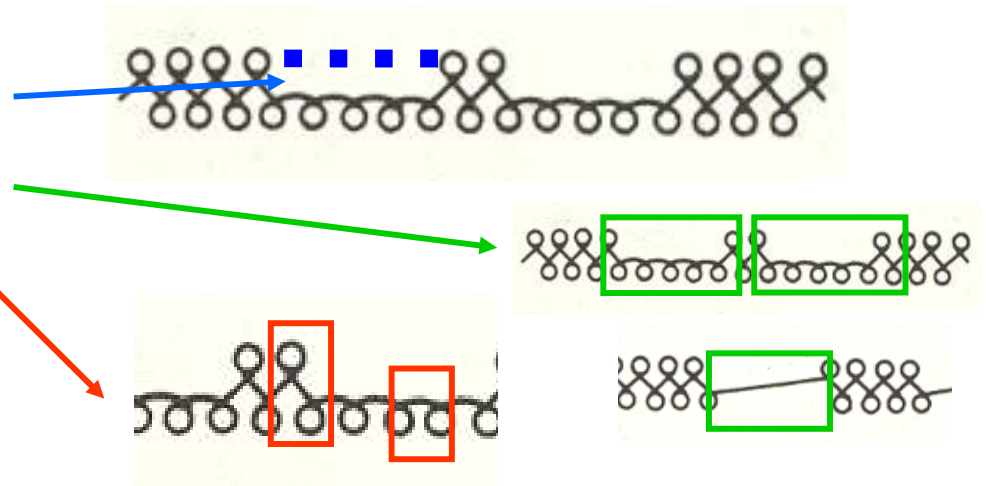


## OVLIVŇOVÁNÍ VLASTNOSTÍ:

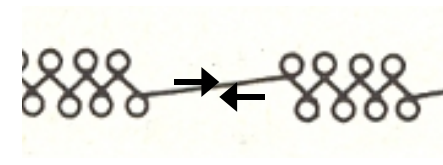
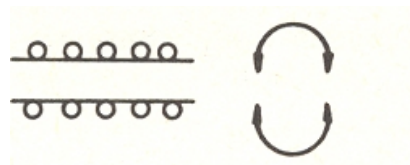
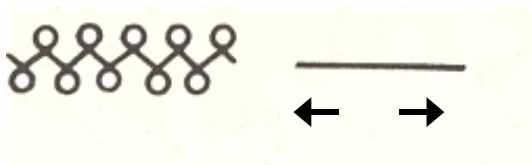
- deformační vlastnosti – tažnost, pružnost
- změna hustoty pleteniny
- ostatní

## ČÍM DOSÁHNEME ZMĚNY:

- počtem vyřazených jehel
- rozmístěním vyřazených jehel
- návazností vazebních prvků



## projevy pleteniny

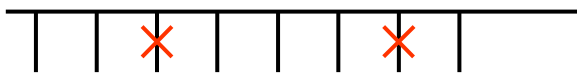
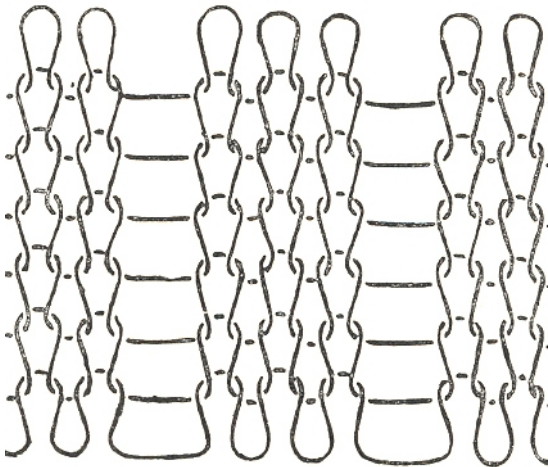


# JEDNOLÍČNÍ A OBOULÍČNÍ AŽURA

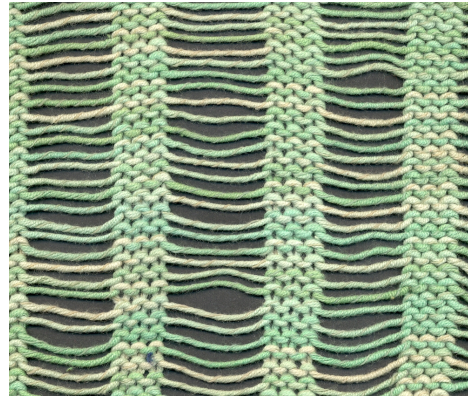
ZJ



Fig. 97

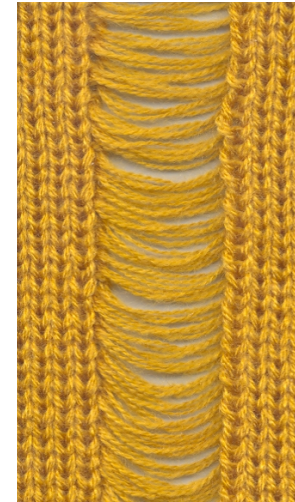


obdobná vazba z rubu

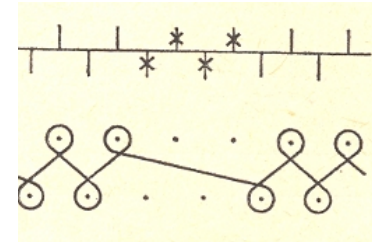


ZO

V	O	V	O	V	O	-	-	-	-	-	-	-	-	-	-	-	-	V	O	V	O	V	O	
V	O	V	O	V	O	-	-	-	-	-	-	-	-	-	-	-	-	-	V	O	V	O	V	O
V	O	V	O	V	O	-	-	-	-	-	-	-	-	-	-	-	-	-	V	O	V	O	V	O
V	O	V	O	V	O	-	-	-	-	-	-	-	-	-	-	-	-	-	V	O	V	O	V	O
V	O	V	O	V	O	-	-	-	-	-	-	-	-	-	-	-	-	-	V	O	V	O	V	O



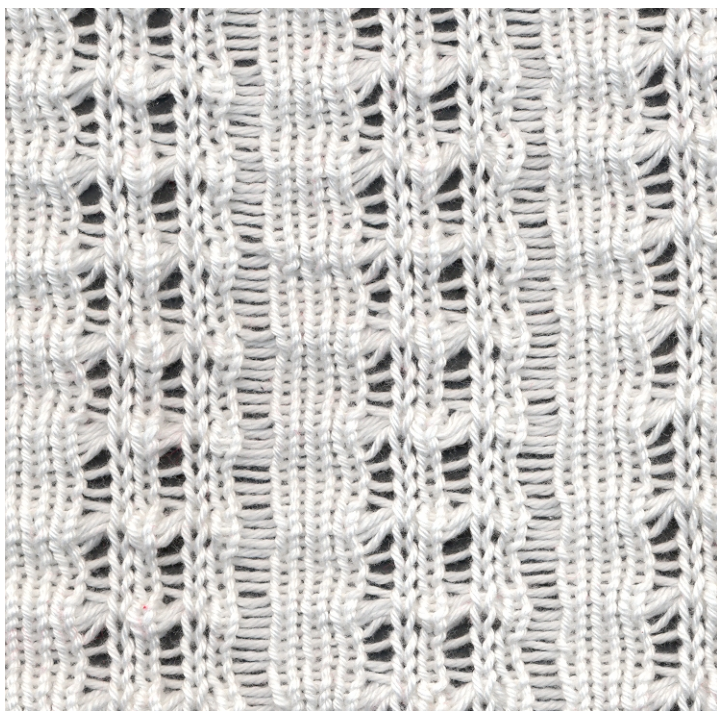
př. vyřazování jehel  
v ZO vazbě



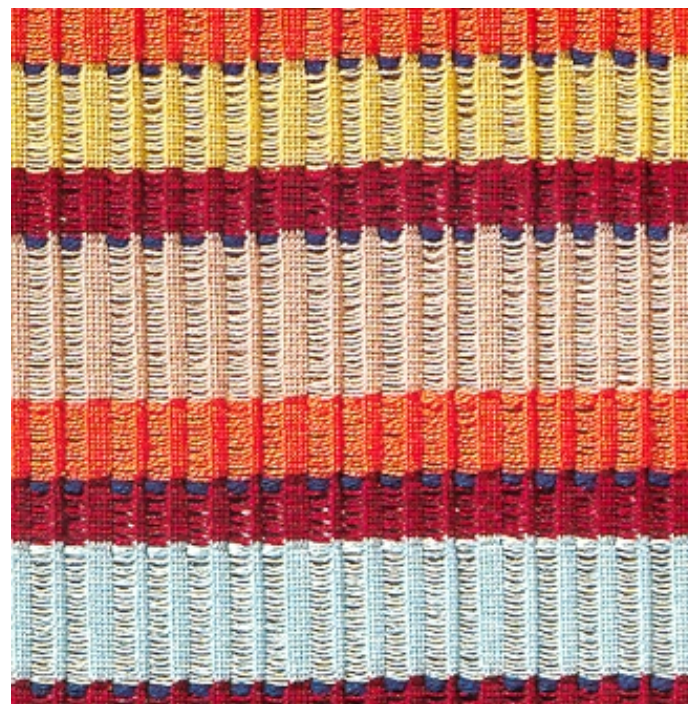


## JEDNOLÍCNÍ A OBOULÍCNÍ AŽURA v kombinaci s dalším vzorovacím prvkem

chytová vazba



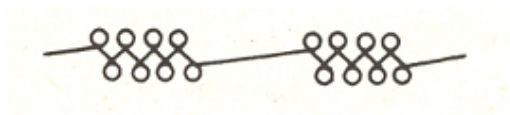
barevná záměna nití



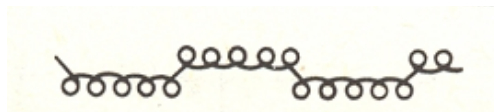
Zátažná oboulícní pletenina : 4 možnosti vyřazování jehel

- varianty vyřazování = různá návaznost oček => změna vlastností, deformace

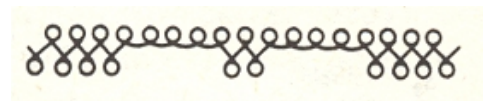
oboulícní ažura - jehly jsou v obou lůžkách vyřazeny proti sobě



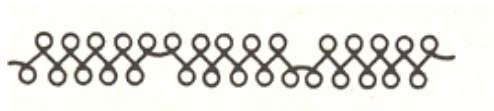
jednolícní žebro - jehly jsou v obou lůžkách vyřazeny střídavě



oboulícní žebro - jehly jsou vyřazeny pouze v jednom lůžku



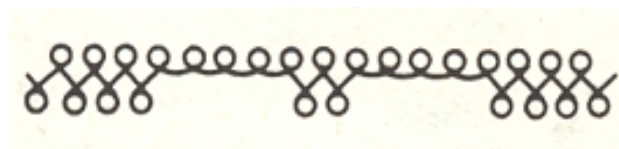
plisé – v obou lůžkách je vyřazena pravidelně jedna jehla



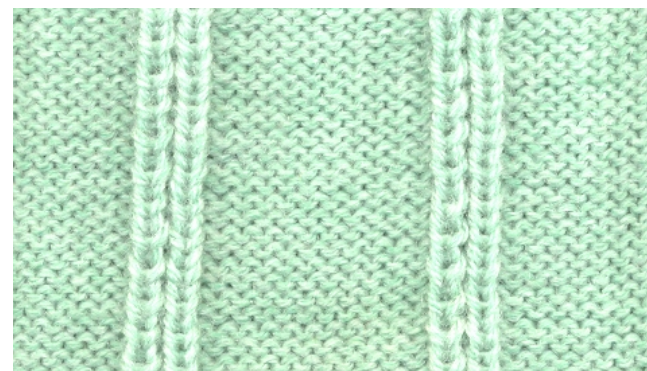


# OBOULÍCNÍ ŽEBRO

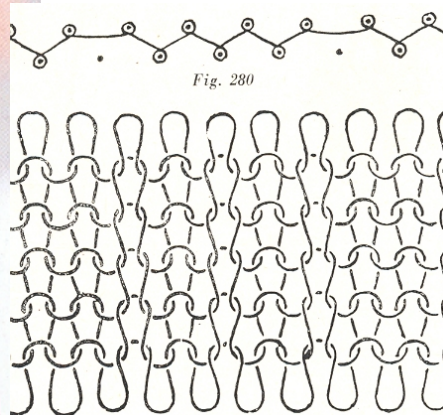
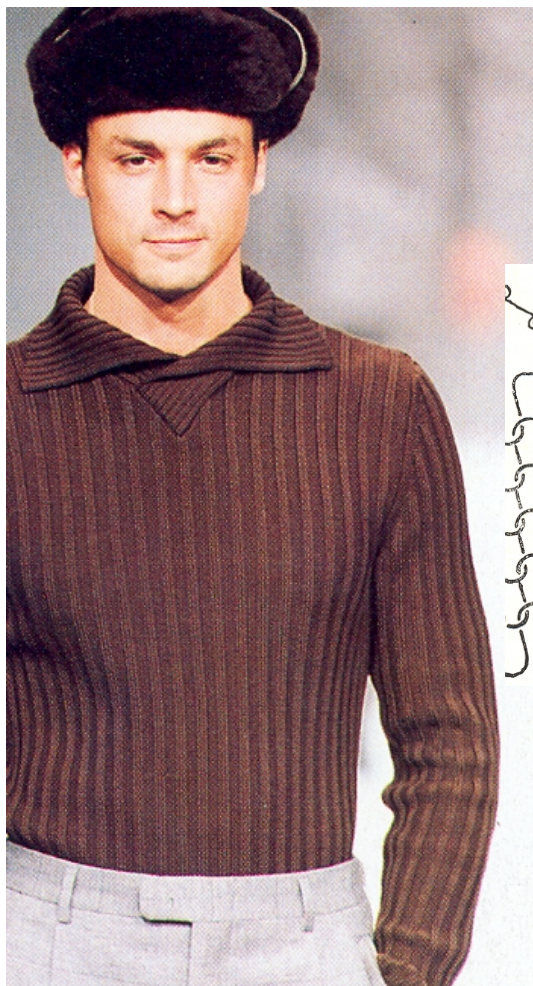
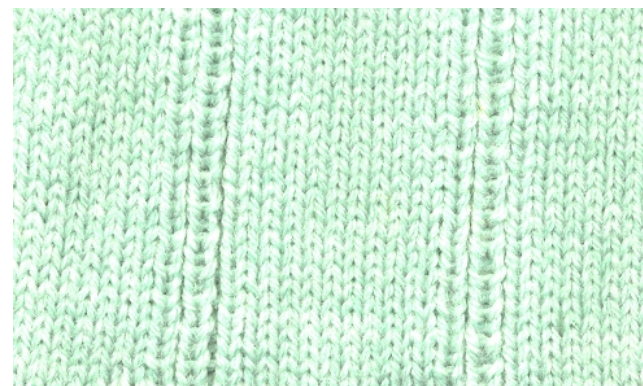
schéma vazby



líc



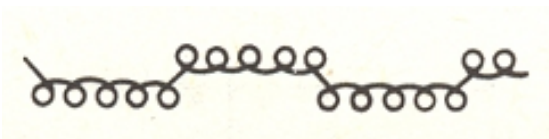
rub





## JEDNOLÍČNÍ ŽEBRO

schéma obecné vazby



vazba „patent“ (ZO 2:1)

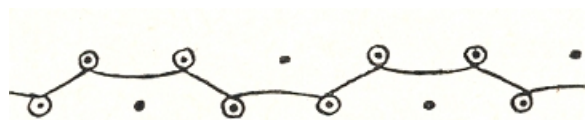
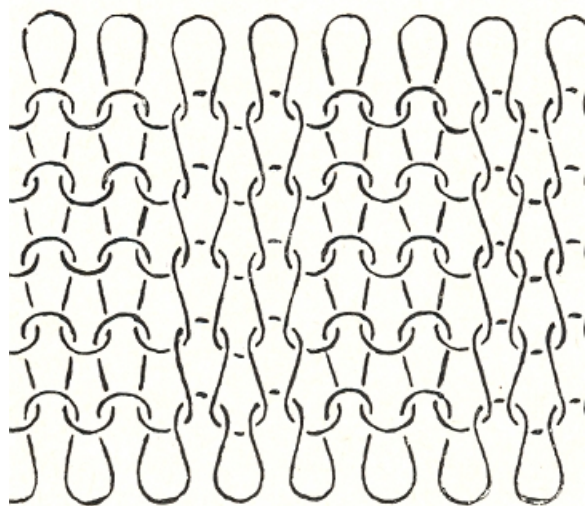


Fig. 285



uplatnění jako efektní část výrobku



# PLISÉ

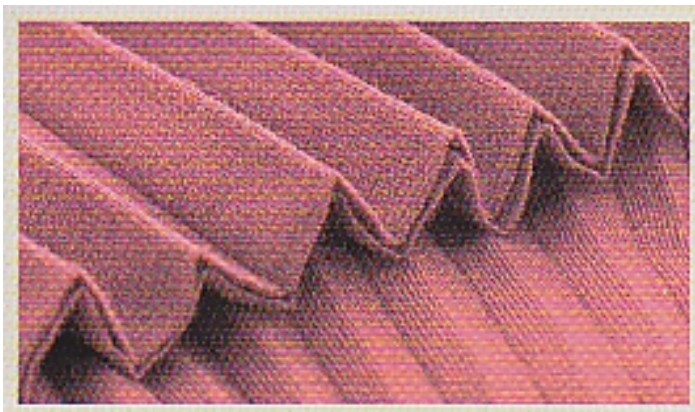
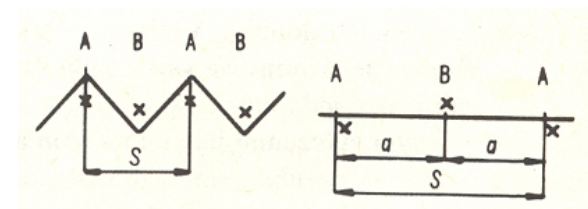
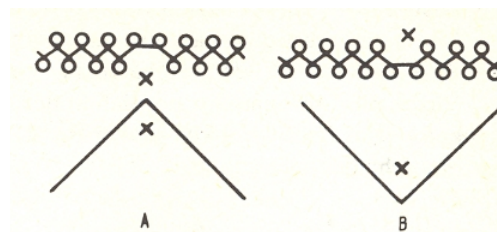


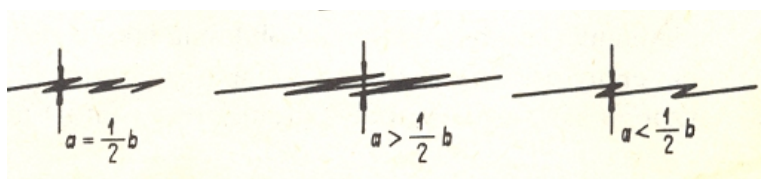
schéma vazby



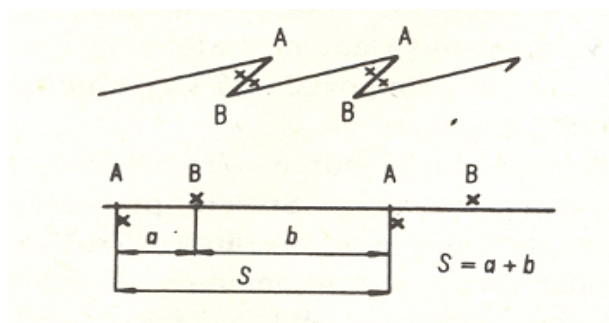
„sklopný“ efekt



## Plisé „ležaté“ - varianty



## grafické znázornění vyřazování jehel

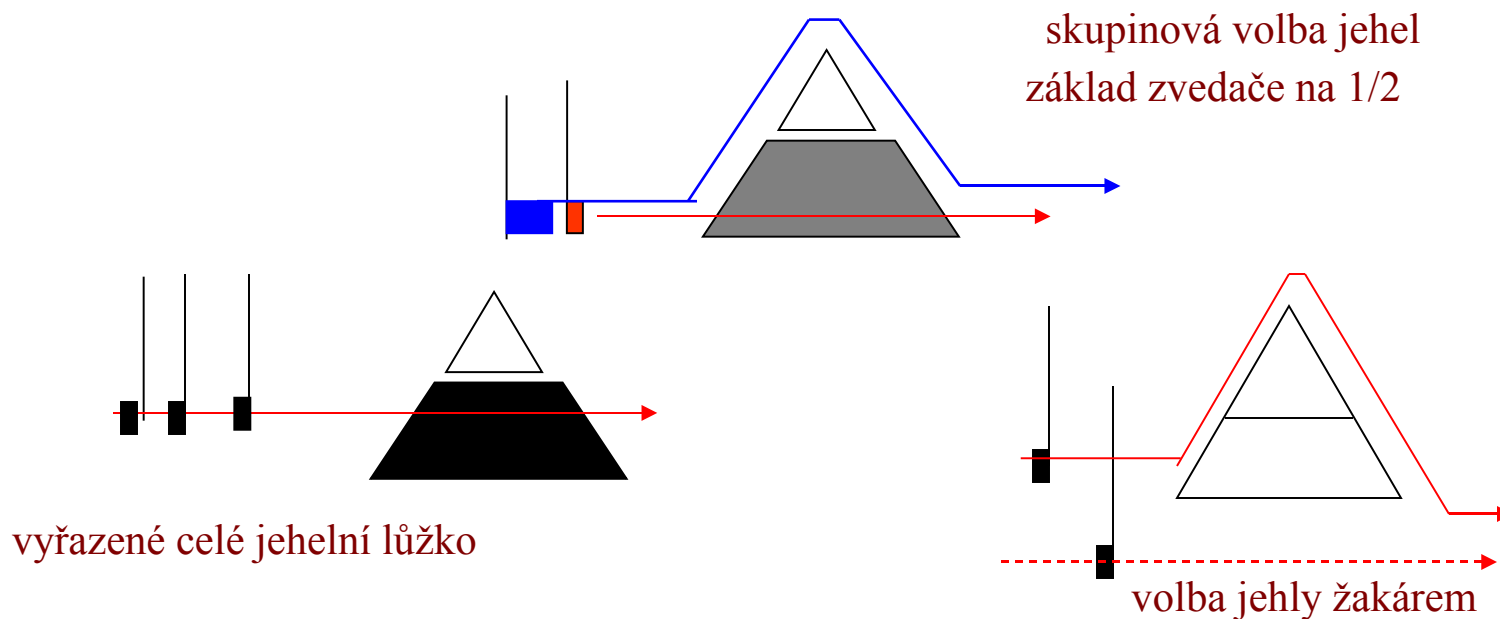




- ZJ a ZO vazby vzniklé přerušovanou činností jehly

## TECHNICKÉ PROSTŘEDKY

Volba jednotlivých jehel, skupin jehel nebo celého jehelního lůžka (u ZO)  
do průběžné dráhy mimo zvedač

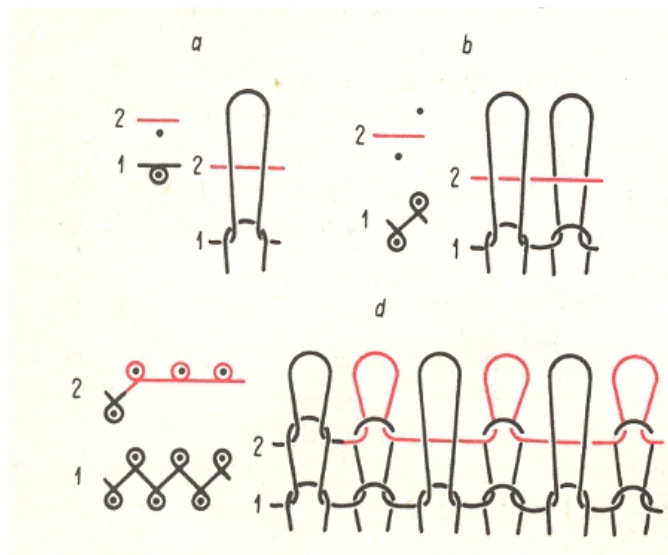


## CHARAKTERISTIKA A UPLATNĚNÍ VAZEB

- charakteristika přerušované činnosti jehly – rozdílný počet oček ve sloupku
- vazba - plný řádek
  - dílčí řádek - doplnění d.ř. do 1 plného = „PODKLÁDANÁ VAZBA“
  - d.ř. se nedoplňují = „VYTAŽENÉ OČKO“
- vazby standardní a vzorování  
(ZJ a ZO vazby podkládané, ZJ a ZO vazby s vytaženým očkem)

## ZÁZNAM VAZBY - obecně

- vazební prvek - podložená klička



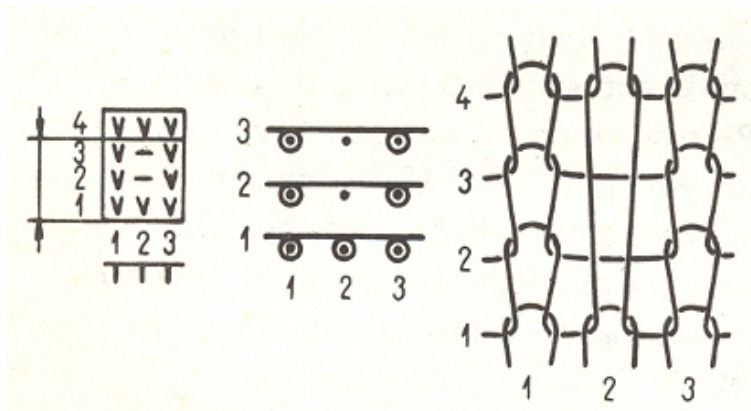
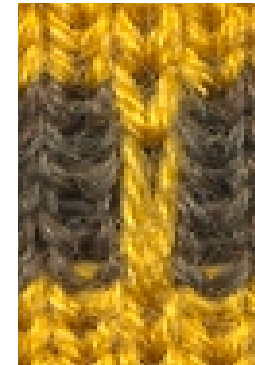
ZJ – podložená klička  
ZO – podložená klička  
úsek ZJ řádku

- omezení počtu podložených kliček

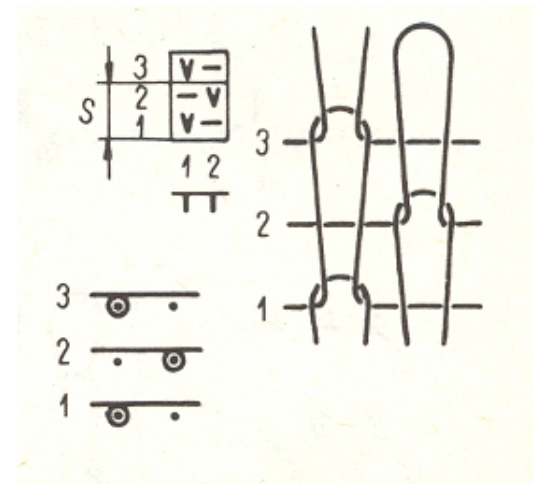


# Zátažná jednolící pletenina

## ZÁZNAM VAZBY - patronování



vytažené očko

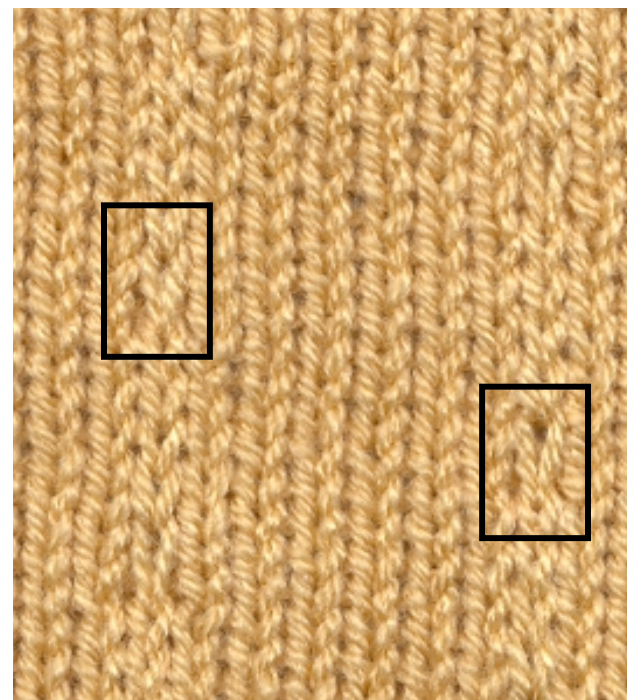
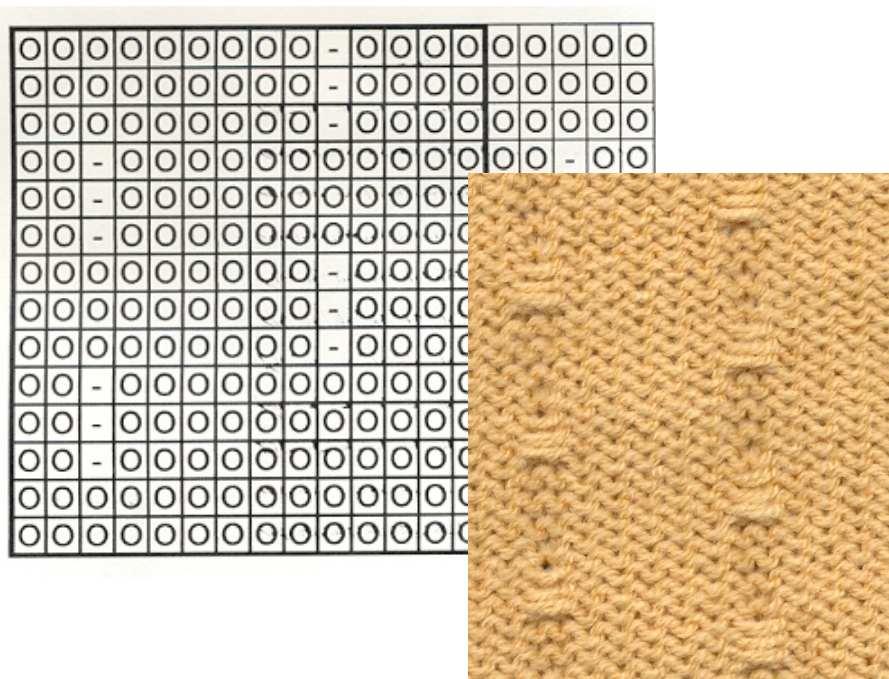


podkládaná vazba 1:1

## Zátažná jednolící pletenina – ukázka vazby

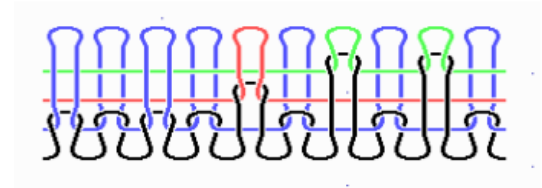
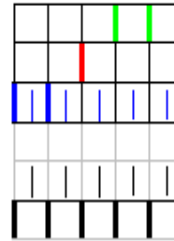
detail z lící strany – málo výrazný efekt

vzor s vytaženým očkem



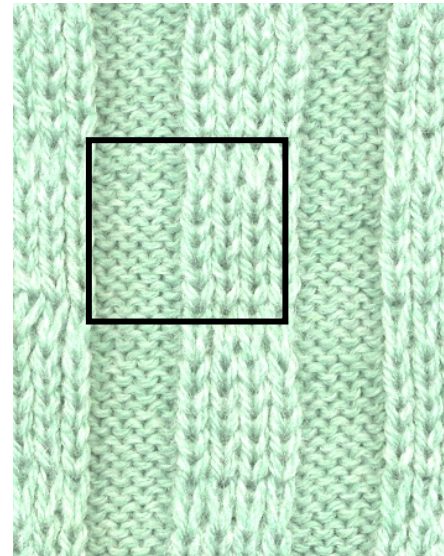
## Zátažná oboulícní pletenina

1. vazba podkládaná  
(překreslete patronu do anglického kladení)



2. vytažené očko

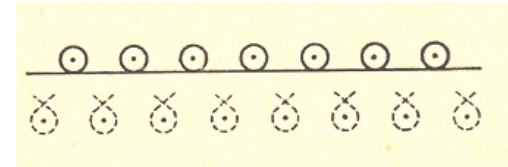
- a) vytažené očko na skupině jehel  
(vytvořte patronu z uvedeného vzorku)



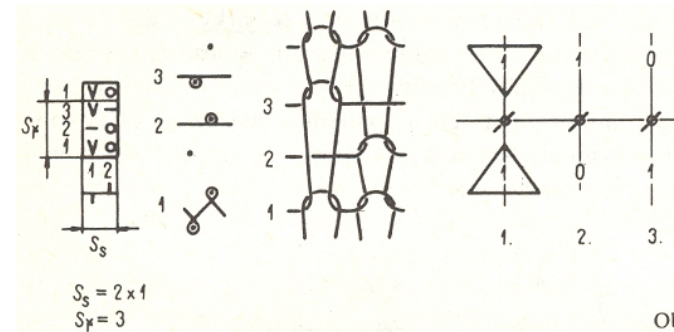
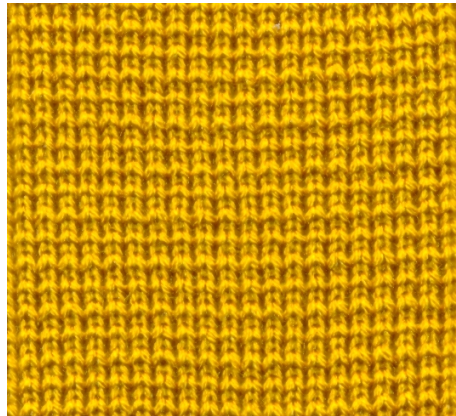


b) přerušení činnosti celého jehelního lůžka

schéma řádků



vazba ITALSKÁ – omezení tažnosti ve směru řádků, narušení ZO hladké vazby „řádkováním“

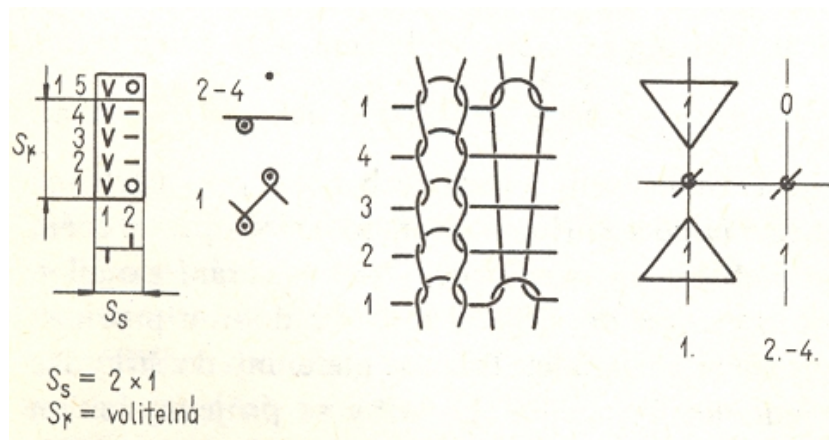


vazba DUTÁ  
spojení dutiny ZO vazbou

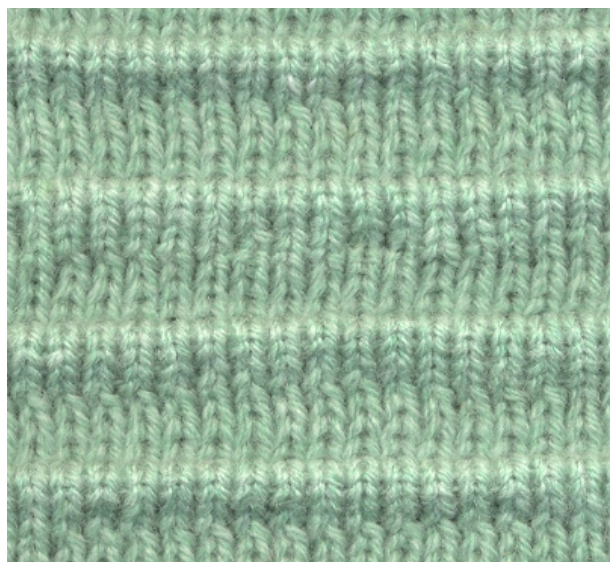


V	-	V	-	V	-
-	O	-	O	-	O
V	-	V	-	V	-
-	O	-	O	-	O
V	-	V	-	V	-
-	O	-	O	-	O

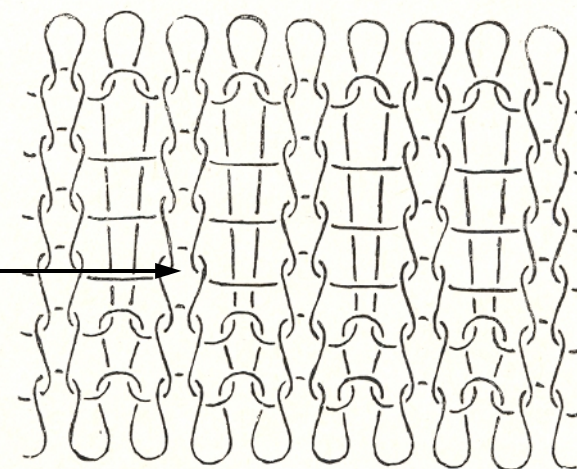
# vazba VLNY



efekt „vlny“ přes 3 řádky



deformace jednolícniých řádků

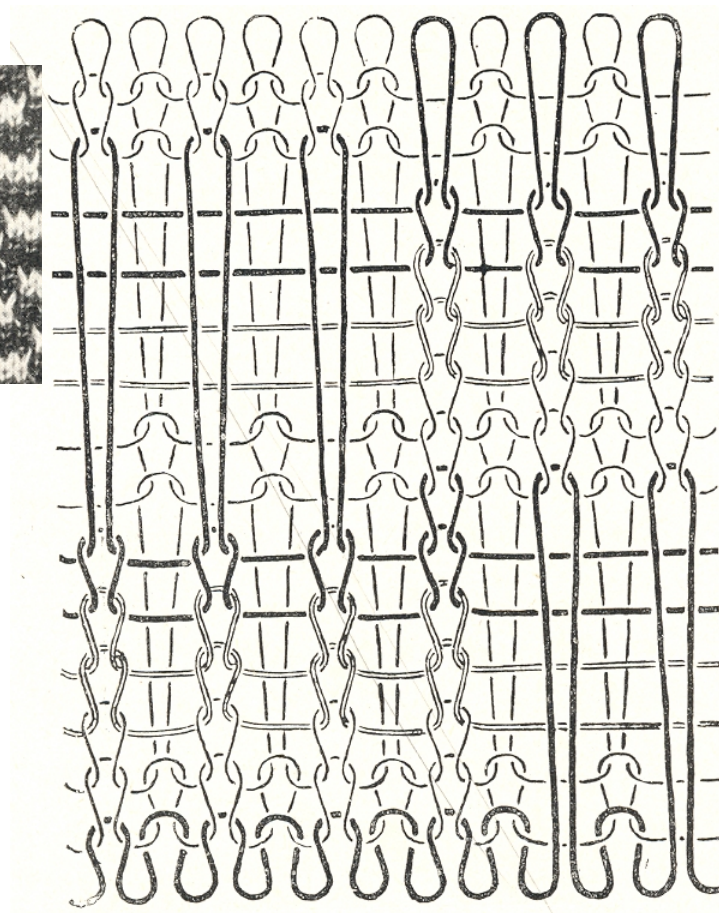




## Imitace vazby VLNY v ZJ pletenině – studentská ateliérová práce



Úkol 1: převed'te vazbu do patrony



Úkol 2: prokreslete vazbu dle patrony

OVOVOOVO

OVO- OVO- O

OVO- OVO- O

OVO- OVO- O

-V- V- V- V-

OVOVOOVO

