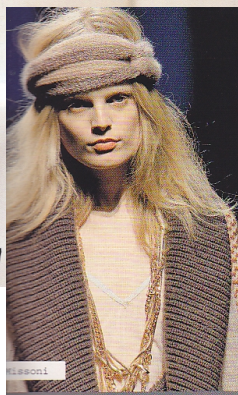


VZOROVÁNÍ ZJ a ZO PLETENIN

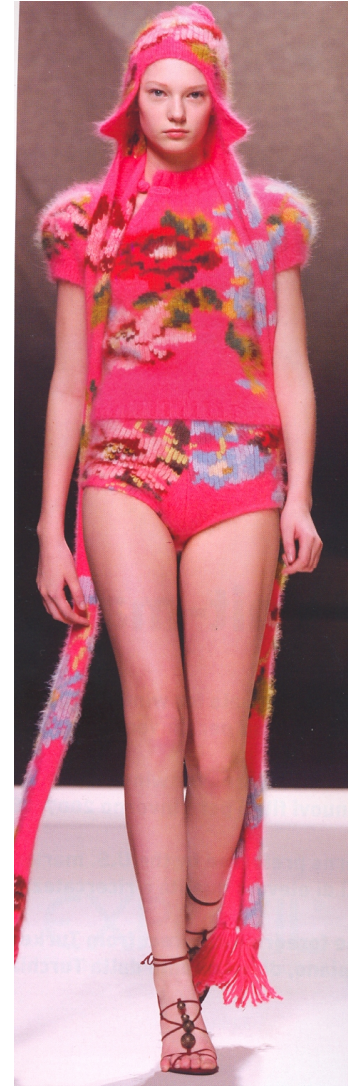
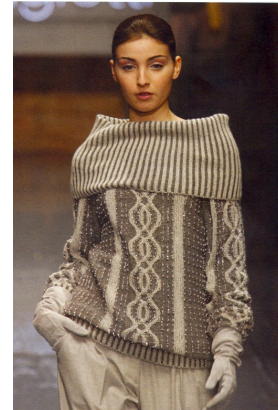


VZOROVÁNÍ ZJ a ZO PLETENIN



Rozdělení vzorů podle CHARAKTERU EFEKTU:

- barevné vzory
- plastické vzory
- vazební vzory



Další možné rozdělení vzorů podle:

- umístění vzoru
- koncepce vzoru
- a dal.



▪ BAREVNÉ VZORY

proužkování

vazby spojované

vazby podkládané

vazby s vytaženým očkem

vazby ostatní se záměnou barevné nitě



TRENDY Première vision Paris 2019

barevnost – styl – struktura



TYPY stříd BAREVNÝCH VZORŮ – přerušovaná činnost jehel



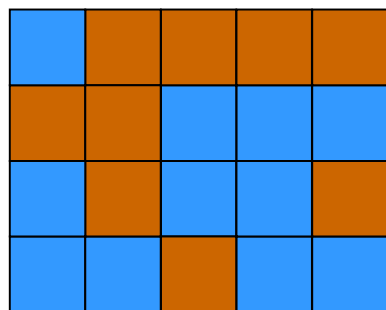
Barevné žakárské vzory v PODKLÁDANÉ vazbě

ZJ vazba PODKLÁDANÁ

Př. vzoru

líc

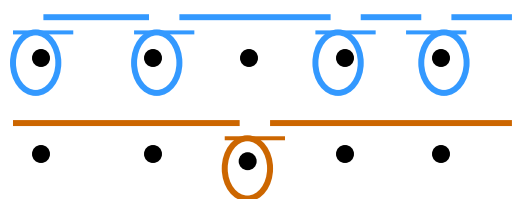
rub



líc pleteniny

1.vzorový řádek

v.ř.



2.d.ř

1.d.ř.



1.vzorový ř.

ZJ vazba PODKLÁDANÁ – princip pletení



rub

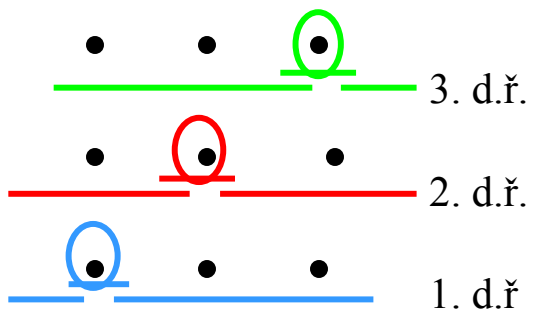
-- 0



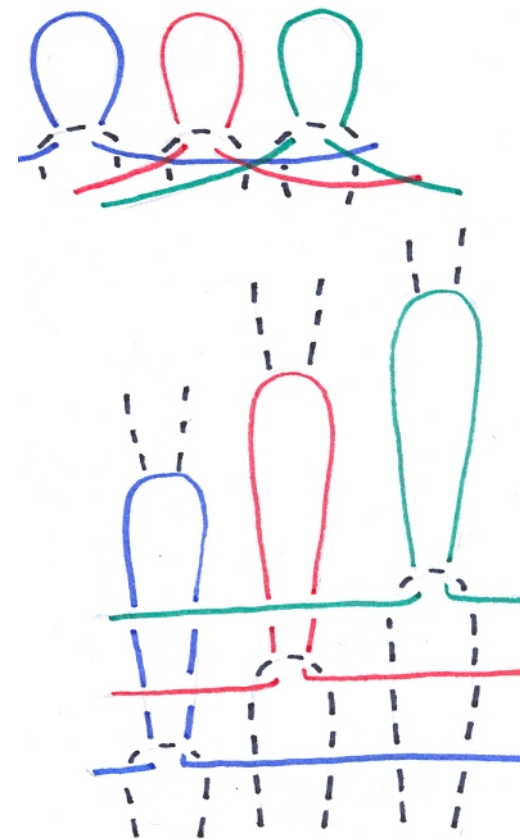
líc

- 0 -

0 - -



líc pleteniny



rub pleteniny

ZO vazby PODKLÁDANÉ – princip tvorby rubní strany

HLADKÝ RUB



KEPROVÝ RUB

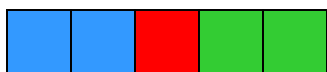


PODLOŽENÝ LÍC



ZO vazba PODKLÁDANÁ s HLADKÝM RUBEM

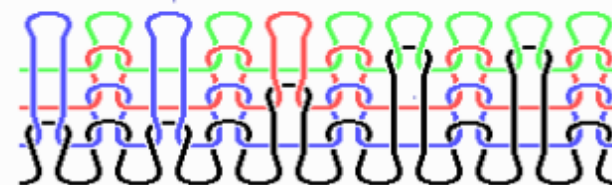
líc pleteniny



Zápis vazby



-	○	-	○	-	○	V	○	V	○
-	○	-	○	V	○	-	○	-	○
V	○	V	○	-	○	-	○	-	○



ZO vazby PODKLÁDANÉ - vliv technologie na vzor, charakter rubní strany a vlastnosti pleteniny

HLADKÝ RUB
(proužkovaný rub)



KEPROVÝ RUB
(podkládání na rubu)



PODLOŽENÝ LÍC
(jednobarevný rub)



Vazba ŠESTIZÁMKOVÁ a OSMIZÁMKOVÁ

vzor



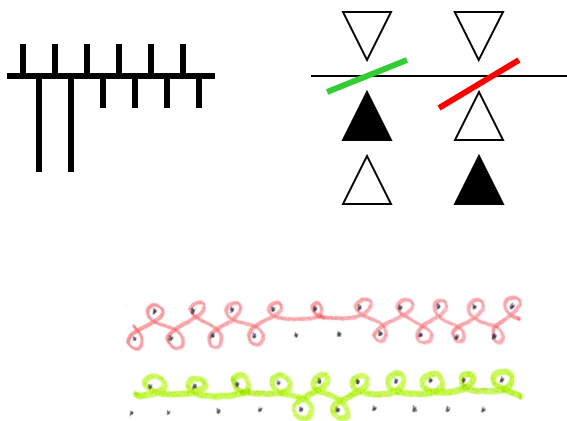
líc – 1.vzorový řádek



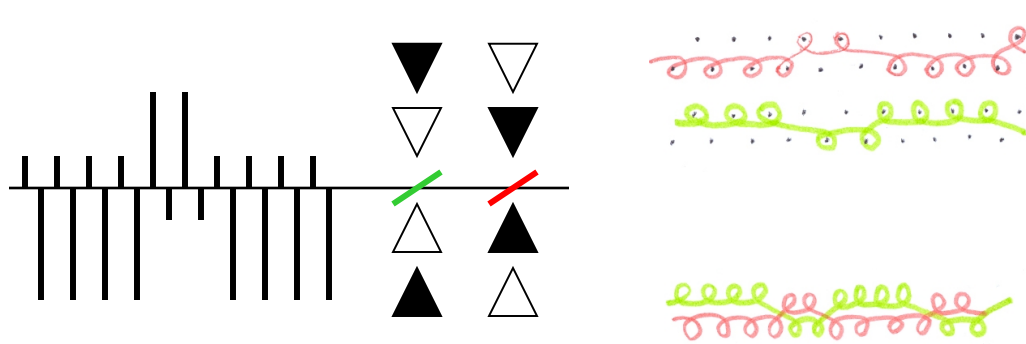
rub



vazba 6-zámkové pleteniny



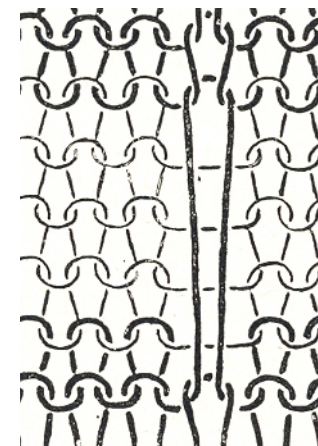
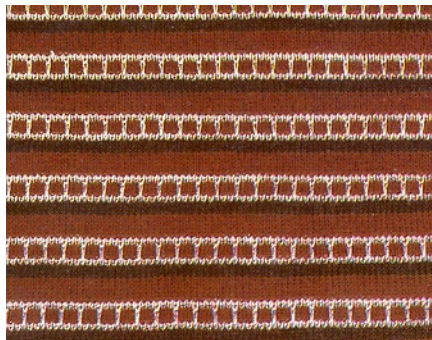
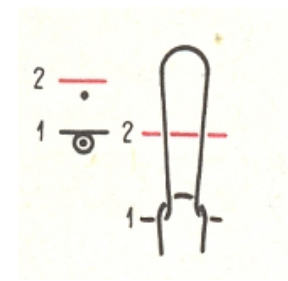
vazba 8-zámkové pleteniny



Vzor v ŠESTIZÁMKOVÉ a OSMIZÁMKOVÉ vazbě

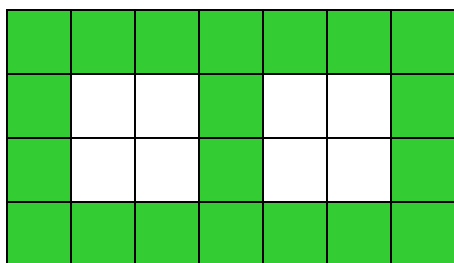


Barevný efekt VYTAŽENÝM OČKEM

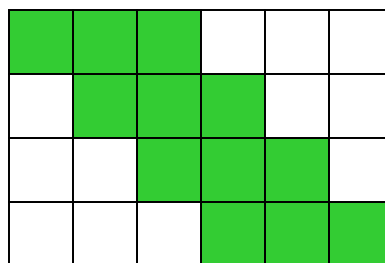


Varianty barevného efektu vytaženého oka

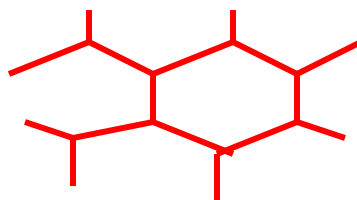
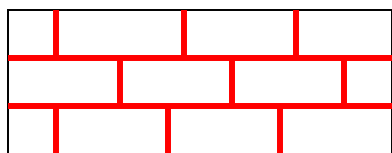
svislá linie



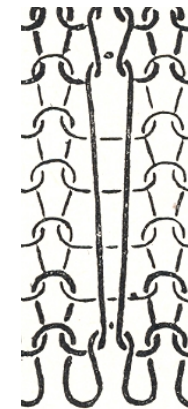
nepřerušená linie po diagonále

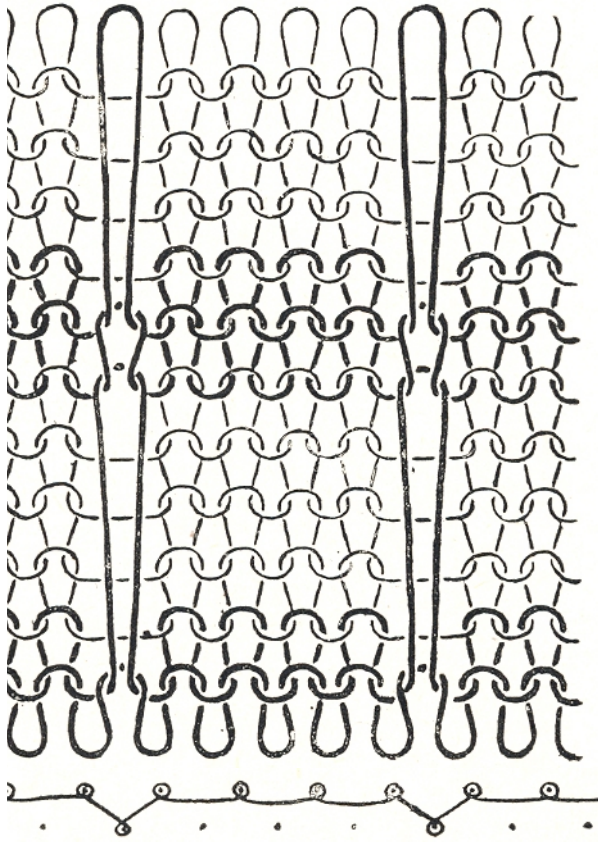


deformace linie v ploše

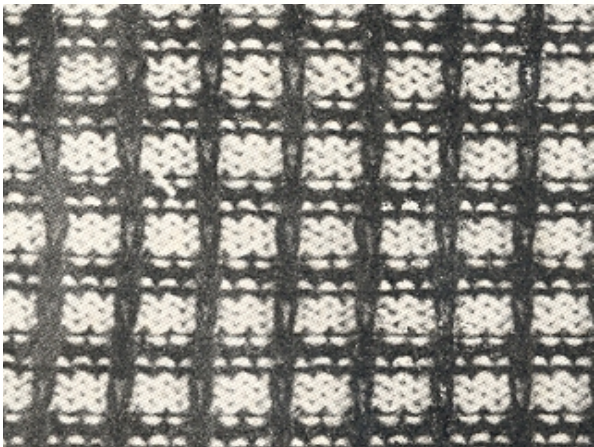
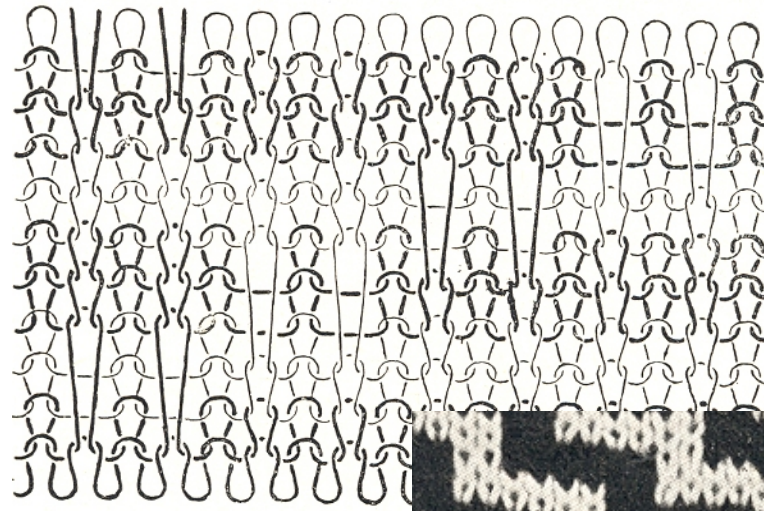


O	V	O
O	V	O
O	-	O
O	-	O
O	-	O
O	-	O
O	V	O

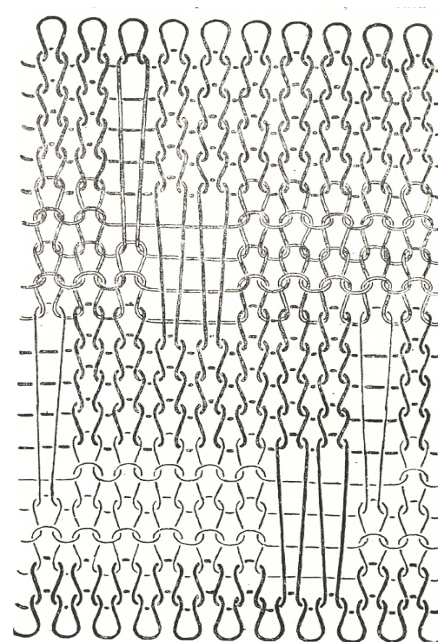
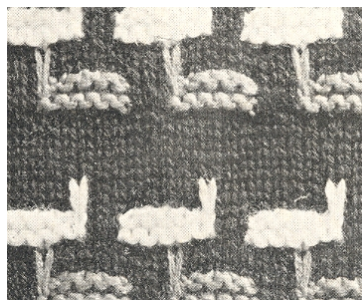




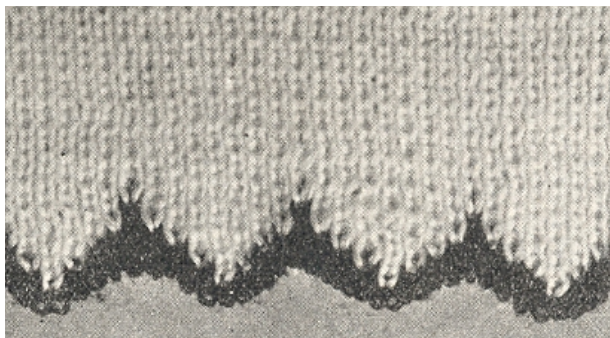
Svislá linie a přerušená linie



plastický efekt v ZR vazbě

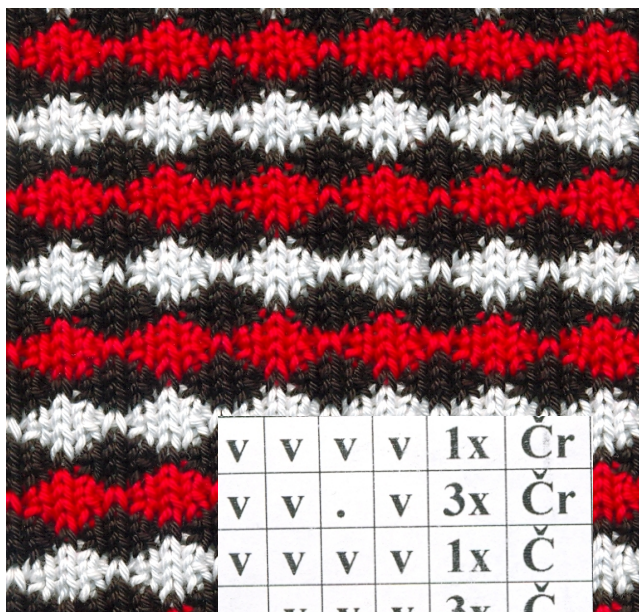


deformace linie v ploše

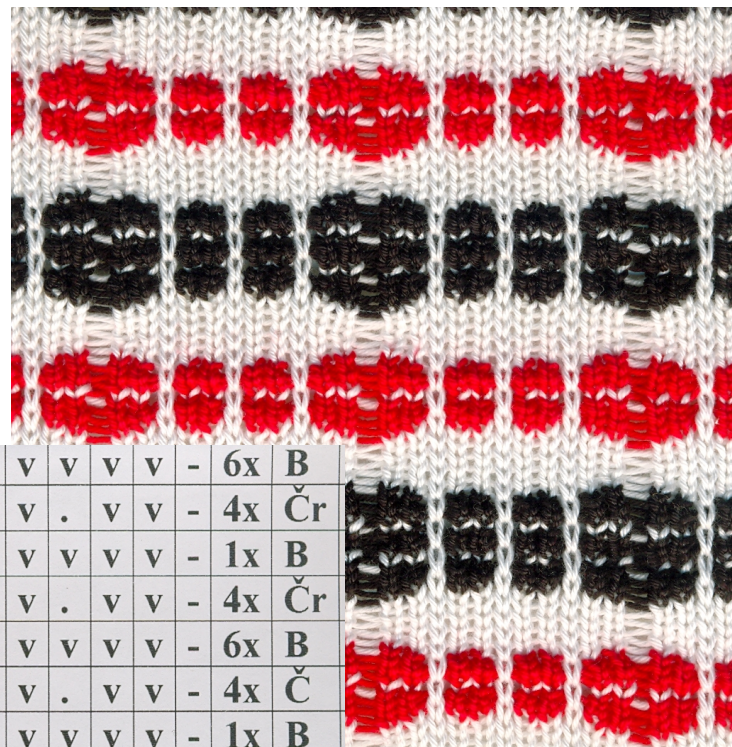


Barevná záměna nití v CHYTOVÉ VAZBĚ

3 - barevná záměna nití v chytové vazbě s jednoduchým chytem



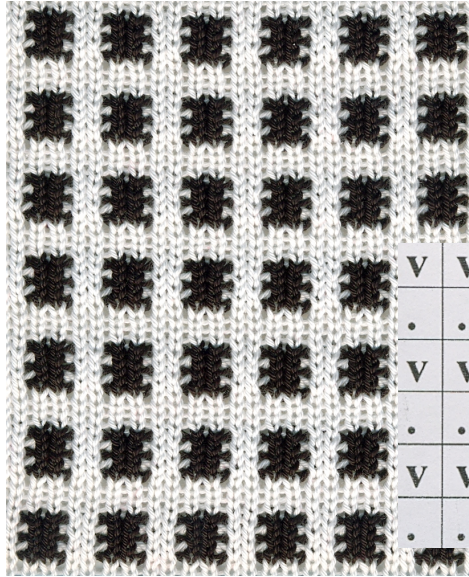
v	v	v	v	1x	Čr
v	v	.	v	3x	Čr
v	v	v	v	1x	Č
.	v	v	v	3x	Č
v	v	v	v	1x	B
v	v	.	v	3x	B
v	v	v	v	1x	Č
.	v	v	v	3x	Č



v	v	v	v	v	v	v	v	v	v	v	-	6x	B
v	v	.	v	v	.	v	v	.	v	v	-	4x	Čr
v	v	v	v	v	v	v	v	v	v	v	-	1x	B
v	v	.	v	v	.	v	v	.	v	v	-	4x	Čr
v	v	v	v	v	v	v	v	v	v	v	-	6x	B
v	v	.	v	v	.	v	v	.	v	v	-	4x	Č
v	v	v	v	v	v	v	v	v	v	v	-	1x	B
v	v	.	v	v	.	v	v	.	v	v	-	4x	Č
v	v	v	v	v	v	v	v	v	v	v	-	1x	B
v	v	.	v	v	.	v	v	.	v	v	-	4x	Č

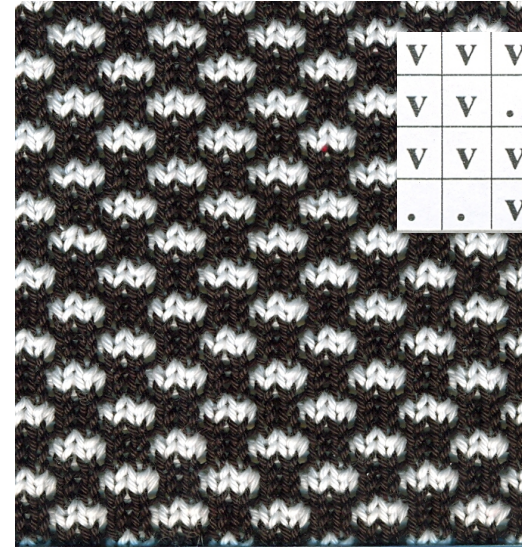
střída vazby

Barevná záměna nití v chytových vazbách



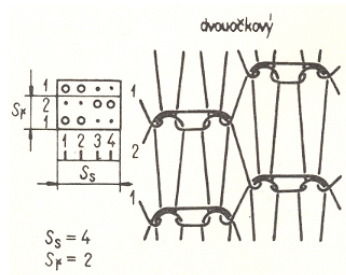
v	v	v	v	4x	B
.	.	v	v	2x	Č
v	v	.	.	2x	B
.	.	v	v	2x	Č
v	v	v	v	2x	B
.	.	v	v	2x	Č

2 - barevná záměna nití v chytové vazbě s jednoduchým chytem přes 2 jehly



v	v	v	v	2x	C
v	v	.	.	2x	B
v	v	v	v	2x	Č
.	.	v	v	2x	B

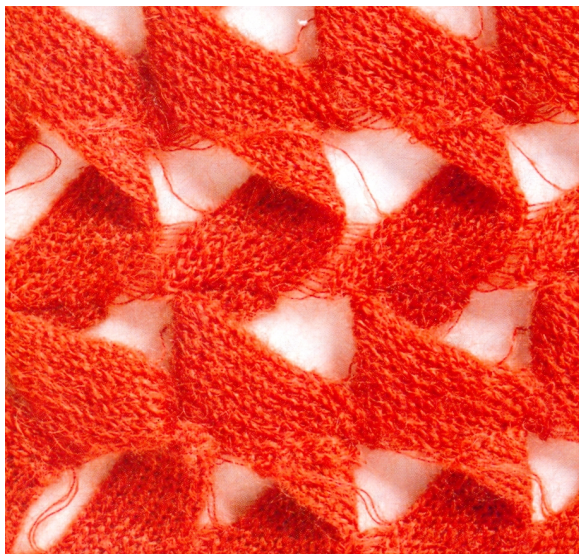
Kladení přes 2 jehly



➤ Ukázka vazby „chyťový transparent“

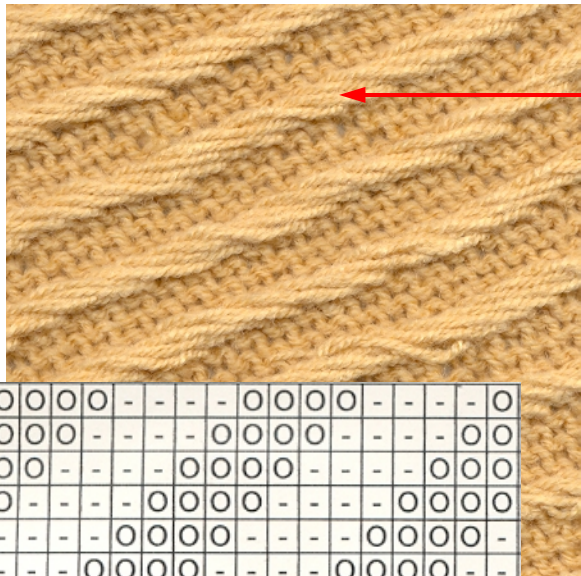
▪ PLASTICKÉ VZORY

„žakárská vlna“ a reliéfní vazba
plastické příčné vlny
plastický efekt jinou vazbou



Plastický efekt jako průvodní jev vazby

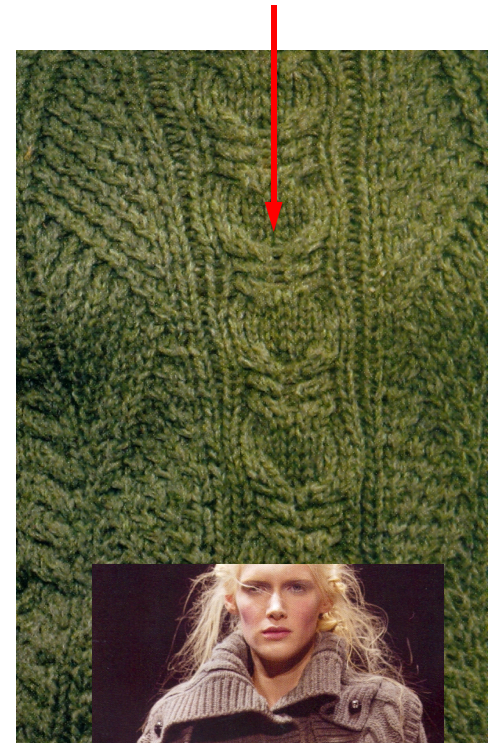
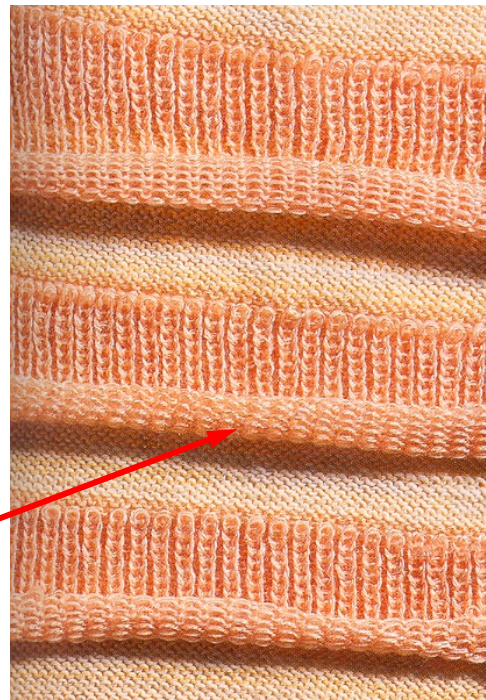
copánkový vzor



nahromadění
podložených kliček

-	○	○	○	○	-	-	-	-	○	○	○	○	-	-	-	-	○
○	○	○	○	-	-	-	-	○	○	○	○	-	-	-	-	○	○
○	○	○	-	-	-	-	○	○	○	○	-	-	-	-	○	○	○
○	○	-	-	-	-	○	○	○	○	-	-	-	-	○	○	○	○
○	-	-	-	-	○	○	○	○	-	-	-	-	○	○	○	○	-
-	-	-	-	○	○	○	○	-	-	-	-	○	○	○	○	-	-
-	-	-	○	○	○	○	-	-	-	○	○	○	○	-	-	-	-
-	-	○	○	○	○	-	-	-	○	○	○	○	-	-	-	-	-
-	○	○	○	○	-	-	-	-	○	○	○	○	-	-	-	-	○
○	○	○	○	-	-	-	-	○	○	○	○	-	-	-	-	○	○

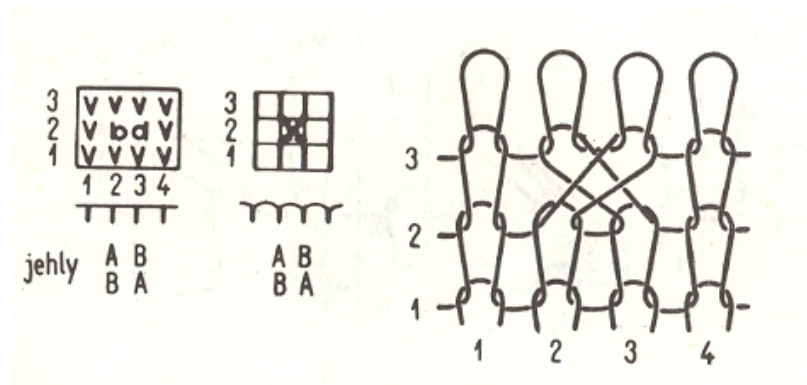
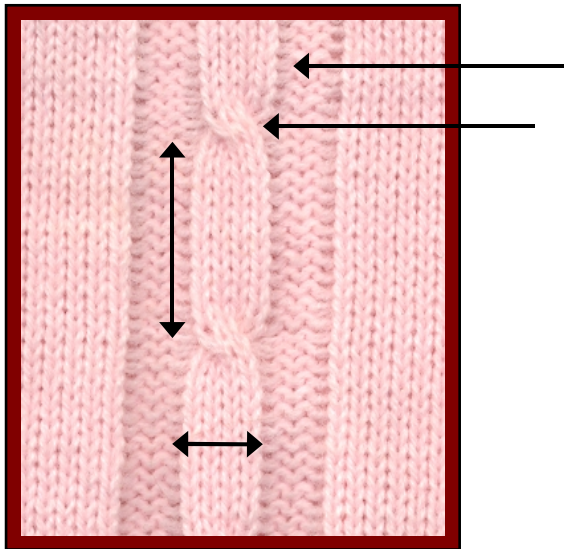
stáčení ZJ pleteniny



Plastický efekt copánkového vzoru (opakování)

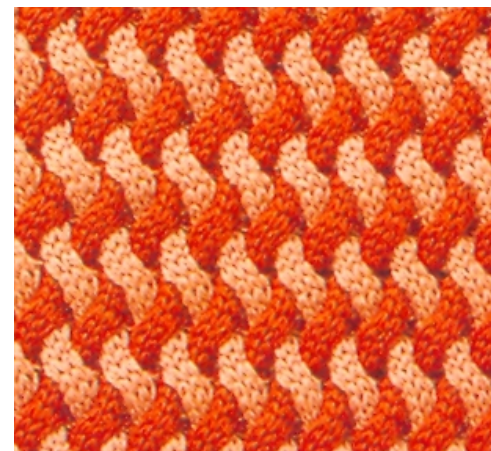
Technologický základ copánkové vazby

- sousední jehly plní funkci předávající i přijímající jehly
- efekt v jedolící vazbě
- tvarování efektu (šířka copu, délka, způsob křížení apod.)



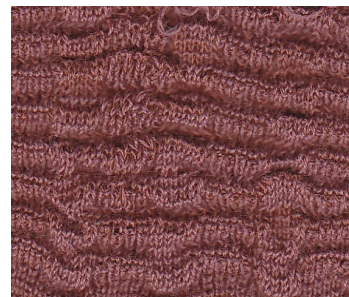
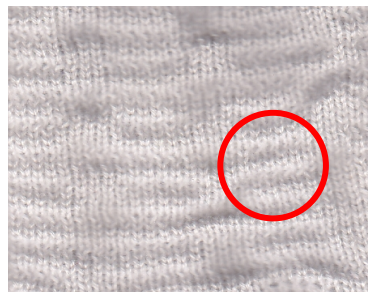
základ vazby

COPÁNKOVÉ VZORY



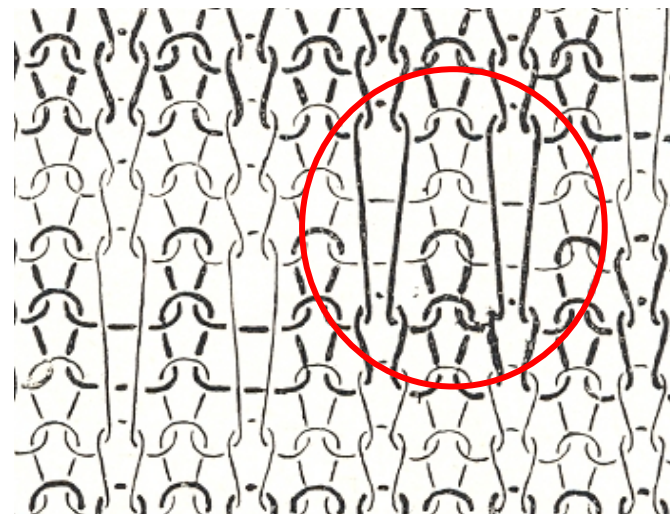
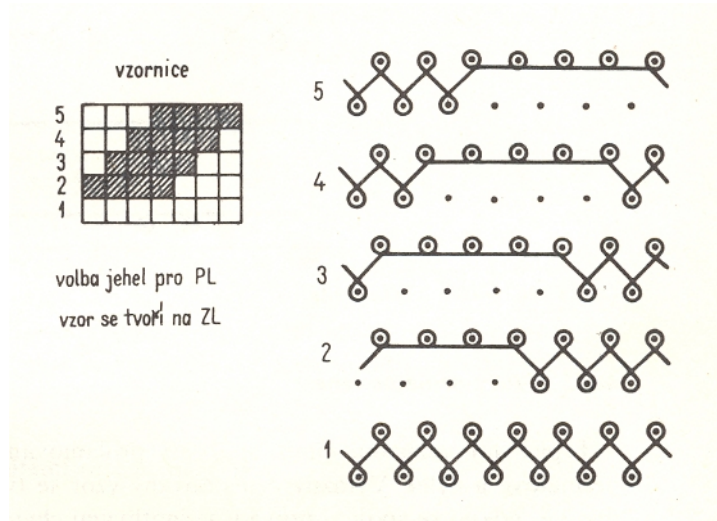
Žakárská vlna

charakter vzoru



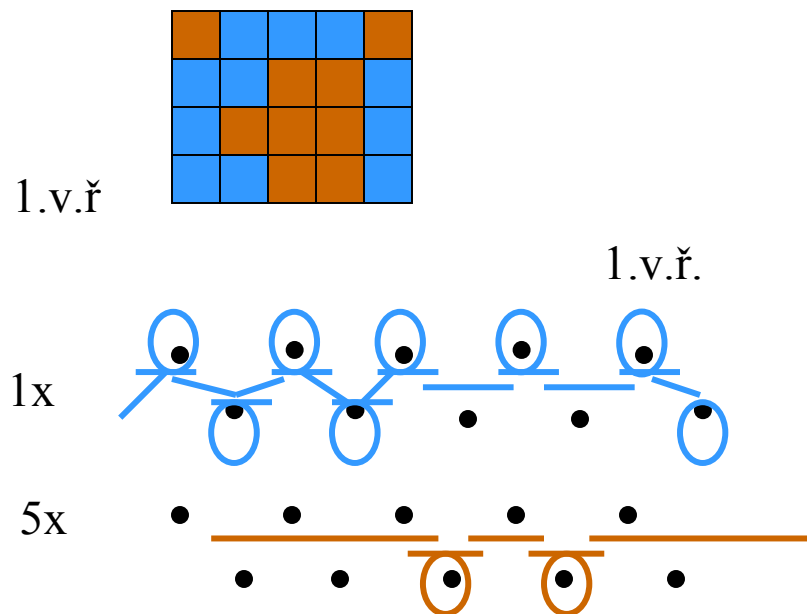
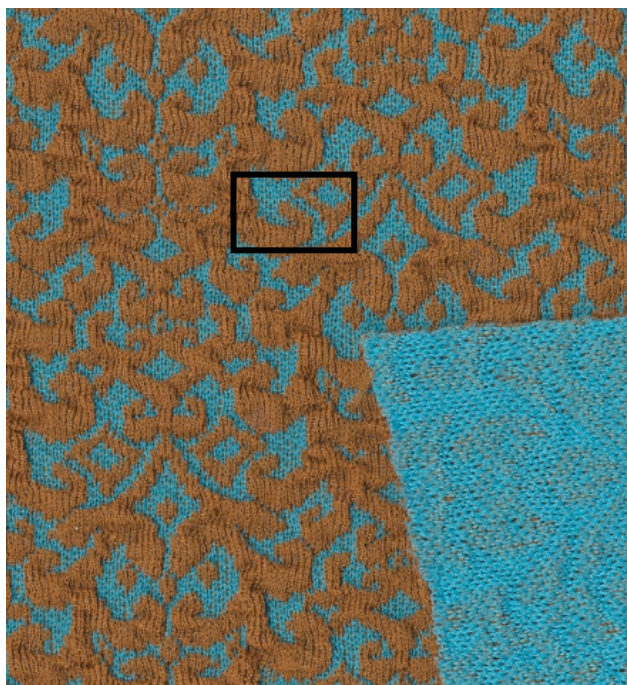
plastický efekt se projeví na zadním lůžku

př. provázání u obdobné vazby



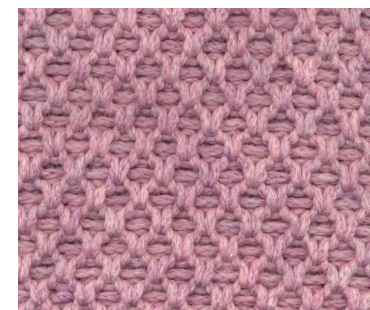
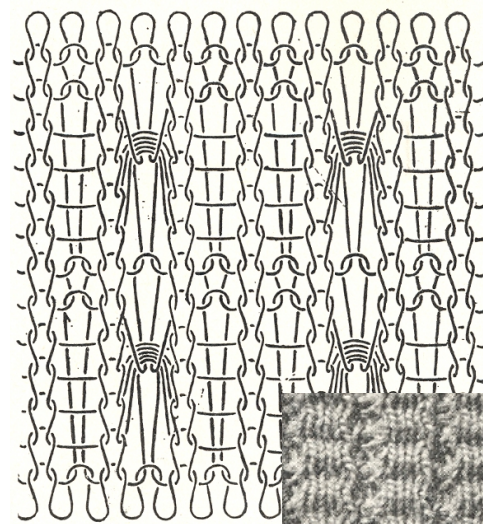
Reliéfní vazby

charakteristika vazby - využití podkládané vazby podložený líc



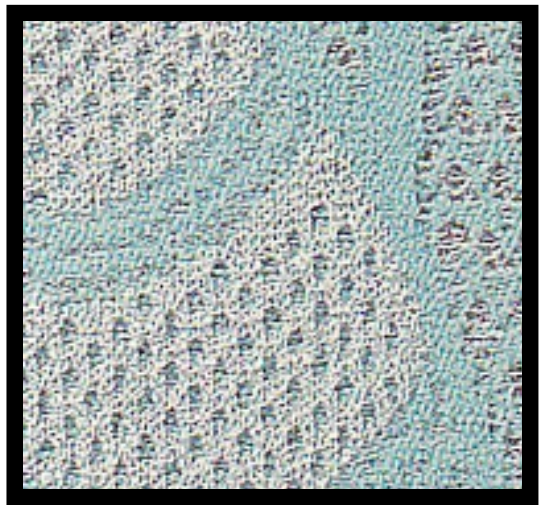
Prolamované vzory – více či méně výrazný povrchový reliéf
chytové, petinetové aj.

„Prolamovaný“ efekt v chytových vazbách docílujeme:
počtem a rozmístěním chytů, přesazováním, kombinací s vyřazenou jehlou a
přerušovanou činností jehly, posunem lůžka

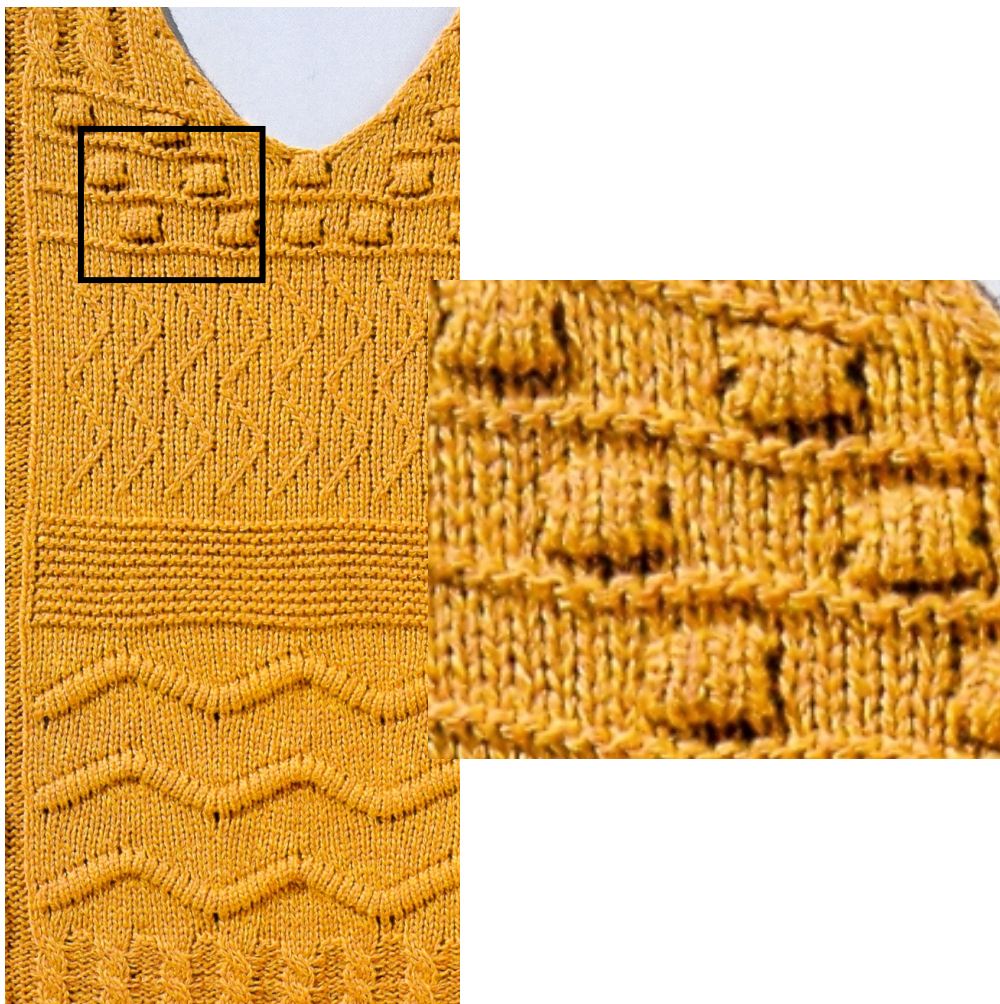


„Prolamovaný“ efekt (méně výrazný) v petinetových vazbách docílujeme: počtem a tvarováním petinetových otvorů, přesazováním, kombinací s dalšími vazbami

detail



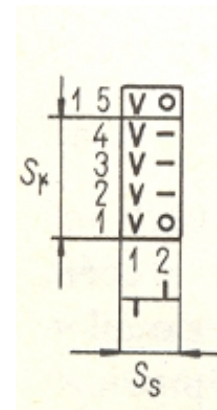
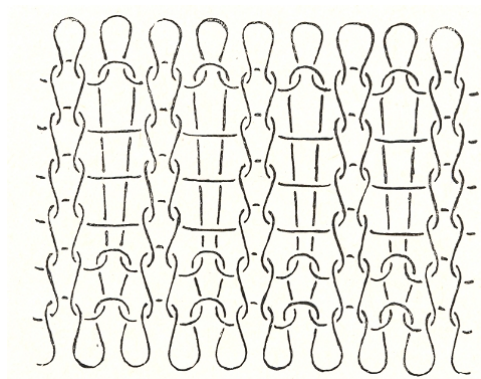
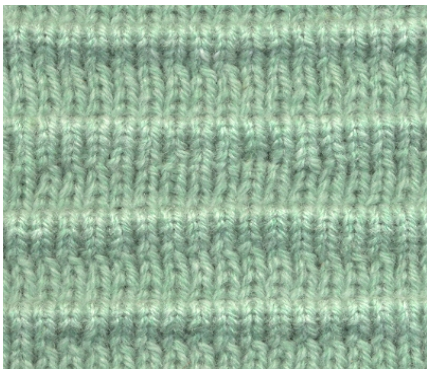
Plastické vlny



Vzorové variace „VLNY“



Efekt „VLNY“ v ZO vazbě – opakování

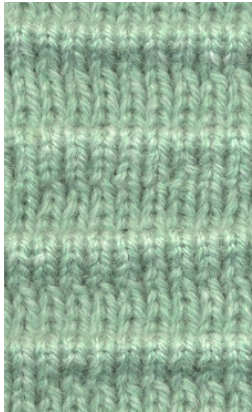


Vzorování ve „VLNĚ“ – vazební variace z obecné vazby

Prostředky změn ve „vlně“ – vyřazená jehla, přerušovaná činnost jehly, posun lůžka aj.

- vlna podkládaná
- vlna přerušovaná
- vlna s ažurou
- vlna s žebrem

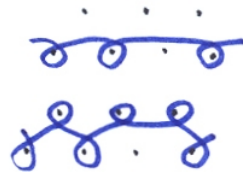
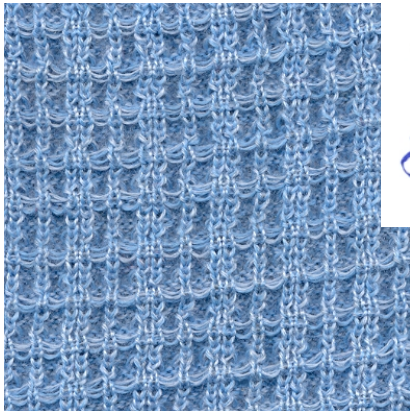
Tvarování „vlny“ – varianty z obecné vazby



obecná příčná vlna

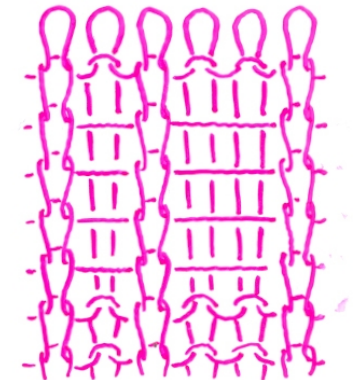


vlna s ažurou – vlna na tomtéž lůžku jako vyřazená jehla



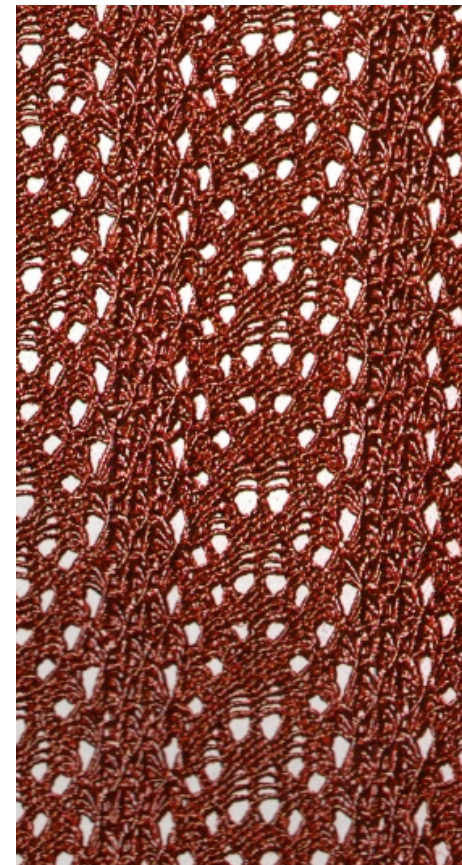
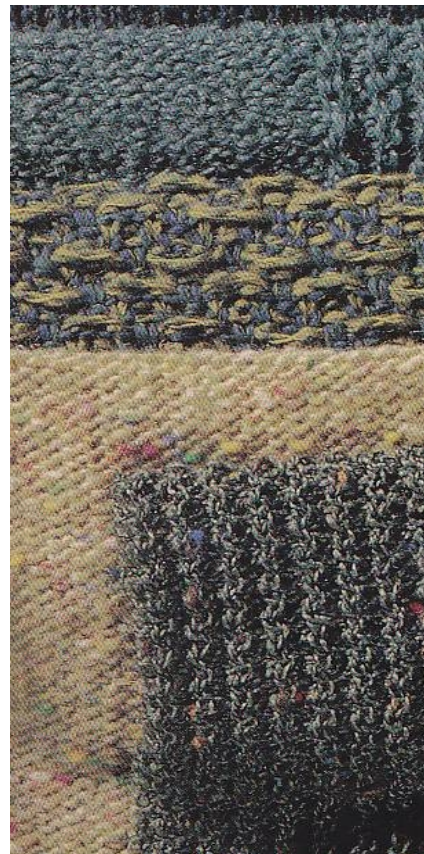
3.řádek

2.řádek



▪ VAZEBNÍ VZORY

- bez dominance barvy, bez výrazného plastického efektu
- např. chytové vzory, petinetové, kombinace vazebních prvků aj.



Vazebni vzory v tvorbě současné oděvní výtvarnice

Nikki Gabriel



Première vision Paris 2019

