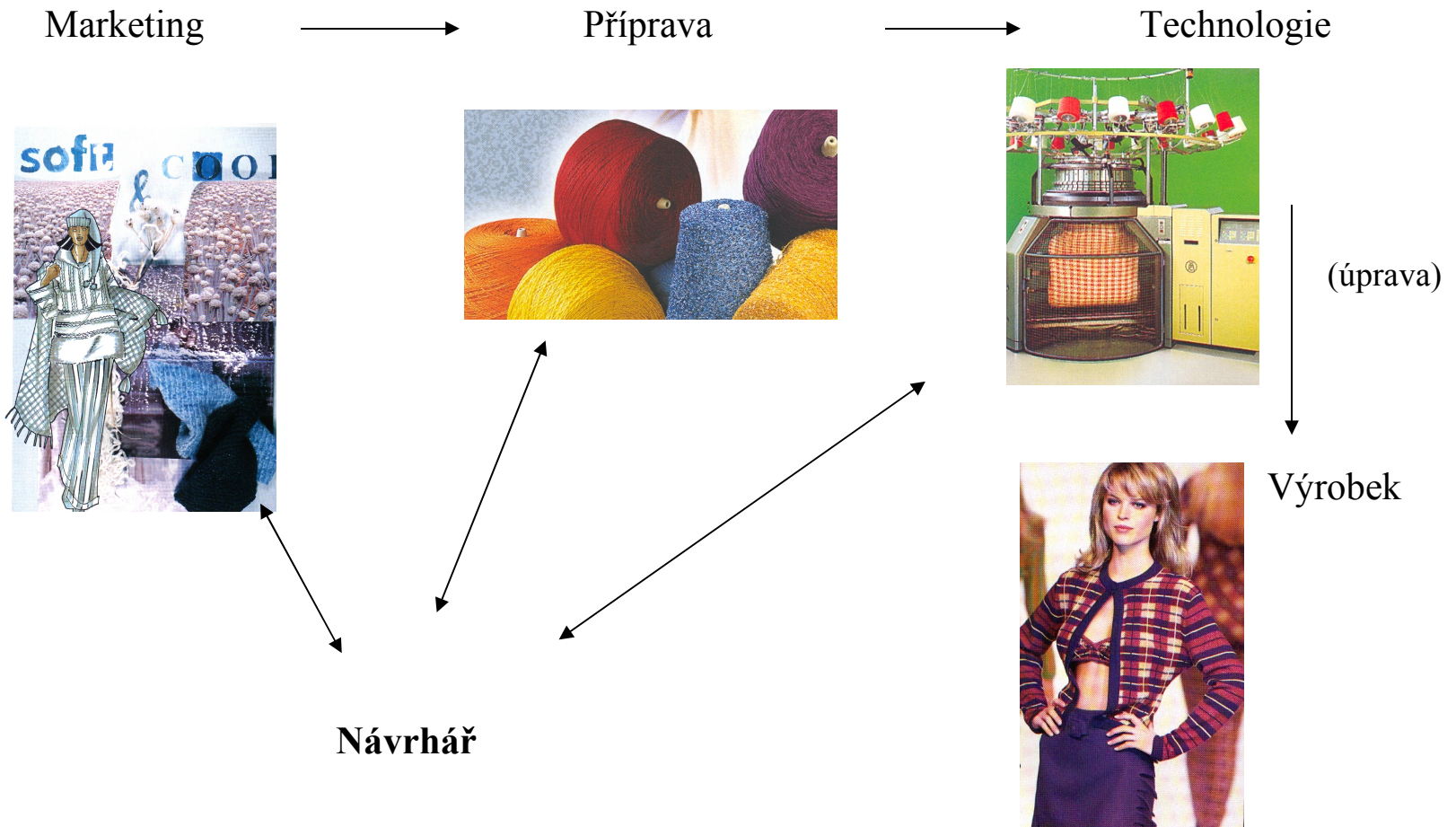


DESIGNÉRSKÁ – DESINATÉRSKÁ TVORBA

POSTAVENÍ NÁVRHÁŘE K JEDNOTLIVÝM STUPŇŮM VÝROBY



Činnost designérských oddělení

- Oddělení ve výrobních celcích
- Navrhování v zakázkovém ateliéru – designcentrum
- Principy práce návrháře

Tvorba návrhu pleteného vzoru pro mechanický žakár v textilním podniku

VÝROBNÍ PŘEDPIS

(ukázka výstupu z odd. desinatůry Textilana LBC, výroba zrušena)

TEXTILANA LBC		VÝROBNÍ PŘEDPIS		Výčet ornamentů																		
Výčet: D 2572	Year číslo:	Příloha číslo: 049213																				
Kalkula:	Oborové číslo ornament:	Podnikové číslo ornament																				
L 46																						
Popis vlny: jednoduchý měřák				Varné přetvoření:																		
Stroj: 0321	Dělní: 20E	Půdní: 30"																				
Počet jehel: 2 x 180	Počet vlniček: 36																					
Okružky / min: 13	Počet kompletních rážek na 1 otáčku: 9																					
<table border="1"> <tr> <td>SEK:</td> <td>bat:</td> <td>180</td> <td>bat:</td> <td>180</td> <td>bat:</td> <td>180</td> <td>bat:</td> <td>180</td> </tr> <tr> <td>bat:</td> <td>180</td> <td>bat:</td> <td>180</td> <td>bat:</td> <td>180</td> <td>bat:</td> <td>180</td> <td>bat:</td> </tr> </table>	SEK:	bat:	180	bat:	180	bat:	180	bat:	180	bat:	180	bat:	180	bat:	180	bat:	180	bat:	1m ²			
SEK:	bat:	180	bat:	180	bat:	180	bat:	180														
bat:	180	bat:	180	bat:	180	bat:	180	bat:														
Sazový úplet:		Historický úplet:		Změna délky: -41																		
rážka: 66	rážka: 63	Změna šířky: 81																				
obč: 110	obč: 108																					
Materiálové údaje přístrojů:																						
Druh příze	Číslo příze, druh, manipulace, skot číslo	% pente	Společná																			
A	110 dlh / 36 x 1 PES / 10	60	110																			
B	100 dlh / 36 x 1 PES / 10	40	93																			
C																						
D																						
E																						
F																						
Půdní příze celkem:		100	233																			

VZOR: **jednoduchý měřák**

Rozpis vzoru

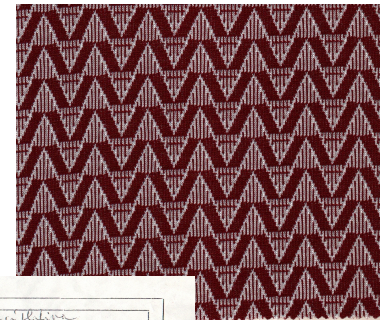
8087	212	A - 110 dlh PES	110 PES	A - 110 dlh PES
		B - 100 dlh PES	107 PES	B - 100 dlh PES

100 PES + 100 PES = 200 PES

110 PES + 107 PES = 217 PES

217 PES + 16 = 233 PES

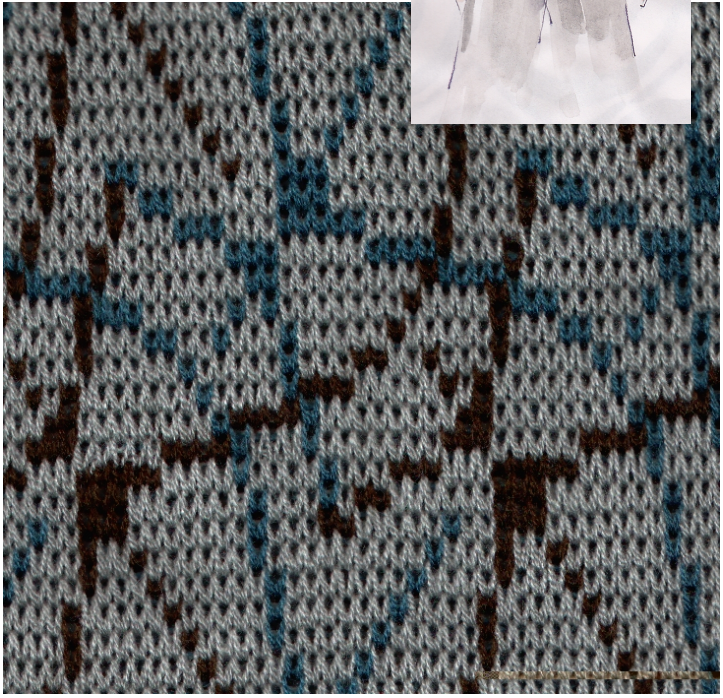
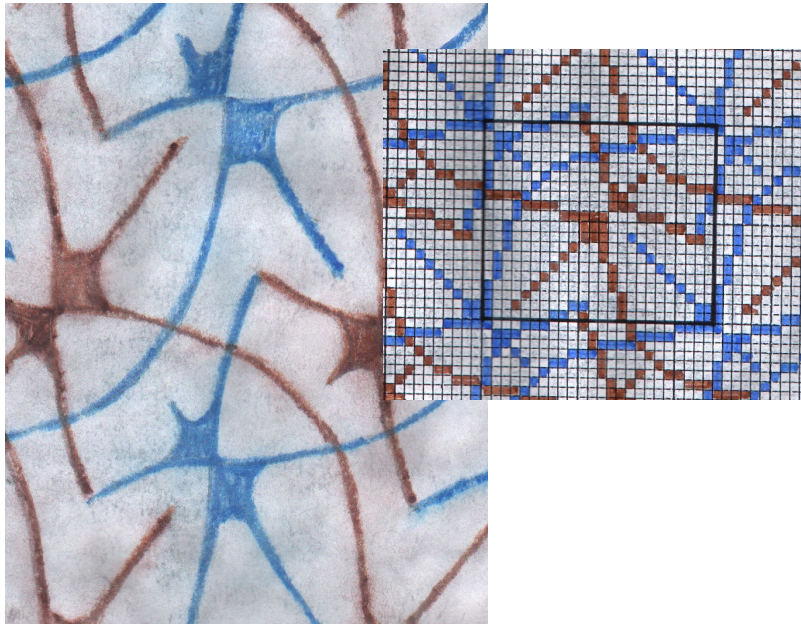
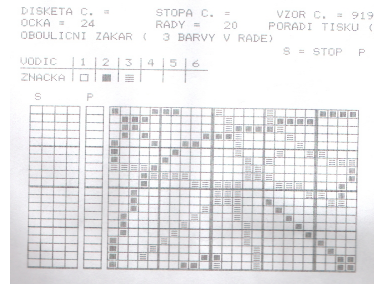
233 PES



Hlavní číslo	Objem	110 / 36 PES
VC	Obj	330 PES
Mat. číslo	PES	10

Textilní tvorba

Od výtvarného návrhu k výrobku
(ukázka seminární práce 1999 D. Jambor)

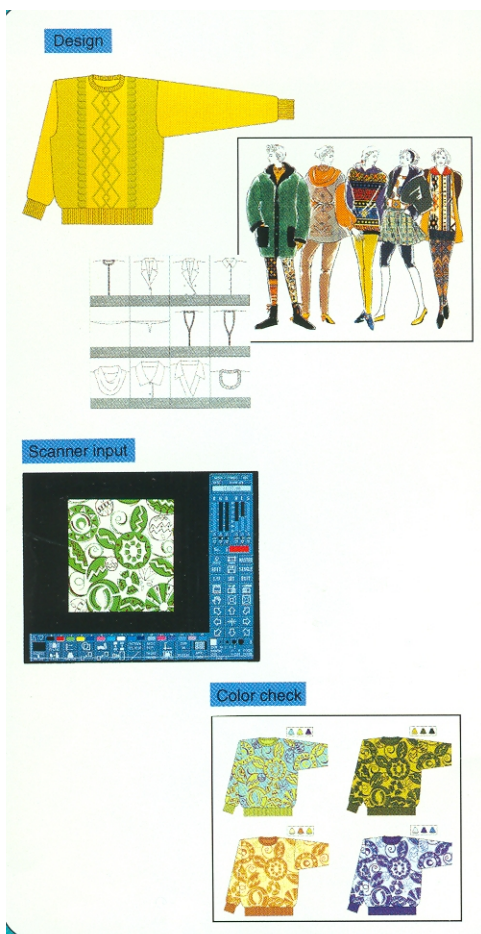


CAD systémy na pletařských strojích - PC pracoviště designátéra

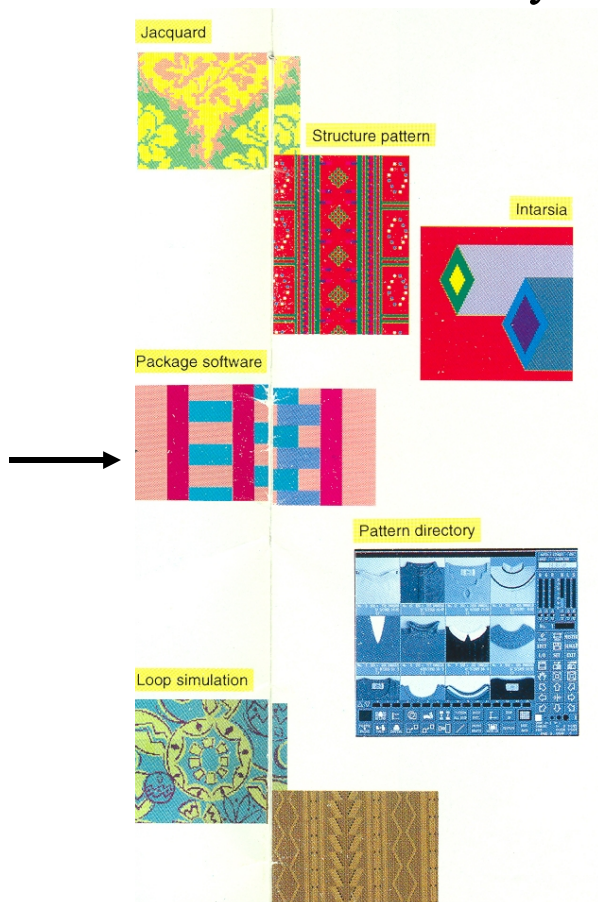


Od výtvarného návrhu k výrobku přes PC grafiku a program

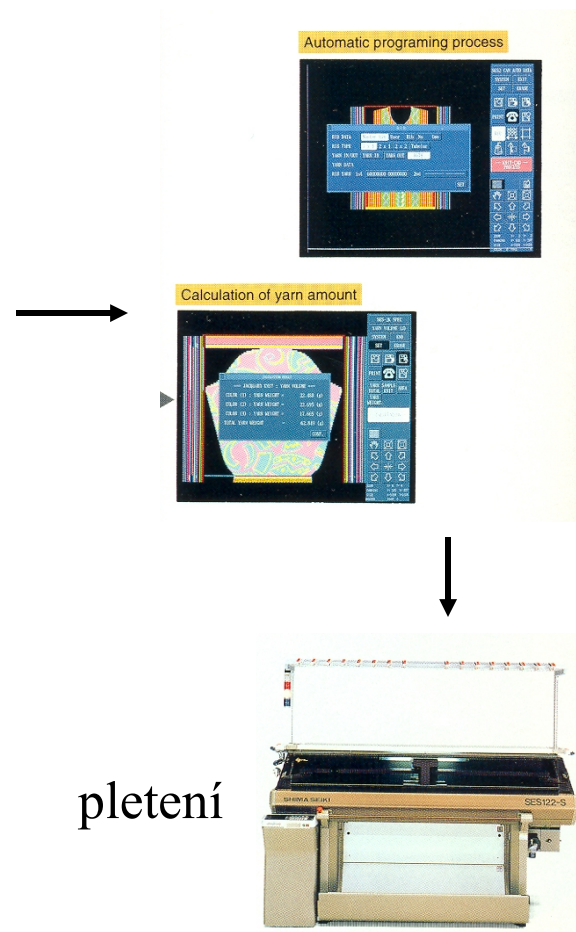
návrh designu



volba vzoru, střihu
simulace vazby



program pro pletení



pletení

Zpracování výtvarného návrhu PC grafikou

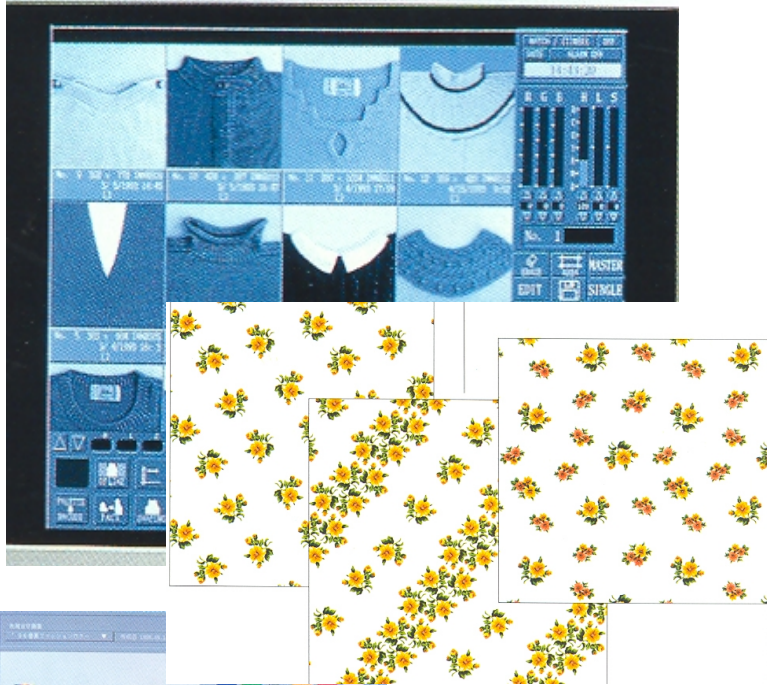
předloha



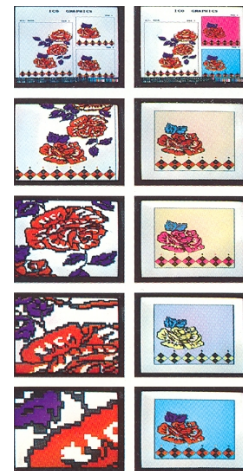
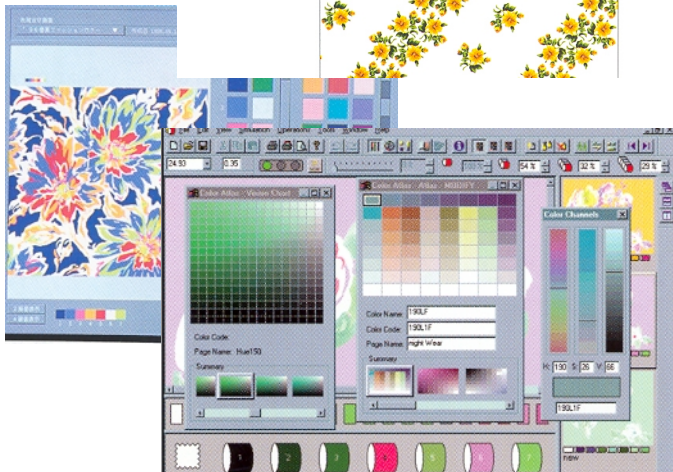
vzornice



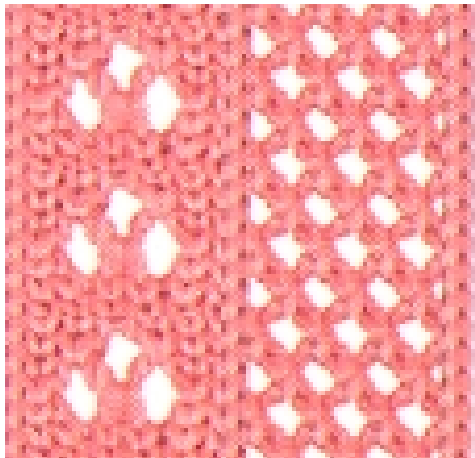
CAD SYSTÉMY – nástroje designátéra



- barva
- řazení a opakování motivu aj.
- volba výstřihu

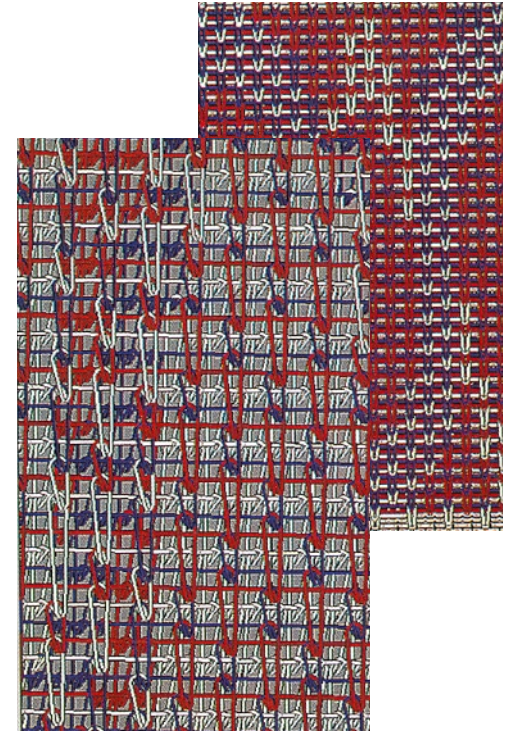


CAD SYSTÉMY – simulace struktury pleteniny simulace vzhledu



výběr vzoru z paměti

織天竺	織天竺	ケーブル柄(2×2)	ケーブル柄(3×3)	ケーブル柄	ケーブル柄	ケーブル柄(1×1)	ケーブル柄
メッシュ柄	メッシュ柄	メッシュ柄	メッシュ柄	メッシュ柄	片罫	片罫	アラン柄
ミズ柄	ミズ柄	ミズ柄	ゴム柄(2×1)	ゴム柄(1×1)	タック柄(単層タック)	タック柄	



vzhled a provázání nitě ve vazbě

Zdroje a prostředky návrháře

- Zdroje
 - vlastní tvůrčí práce
 - inspirace
 - inovace výrobku
- Prostředky
 - materiál
 - technologie
 - výtvarné prostředky

VLASTNÍ TVŮRČÍ PRÁCE



INSPIRACE

2010



natural
colour
and
soft lin

2019

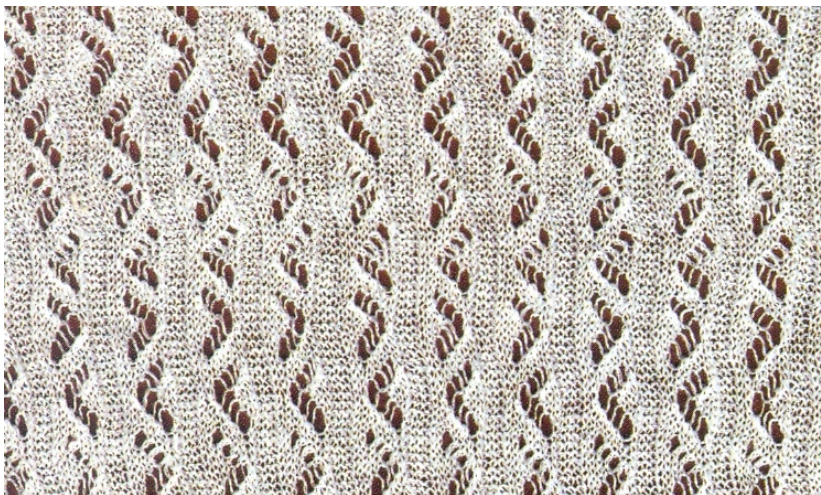


PANTONE TC	
18-1105	18-0810
18-1233	18-0011
18-1119	18-0312
18-1111	18-1215
18-0038	18-0038

INOVACE – petinetový vzor

2019

1956



2019



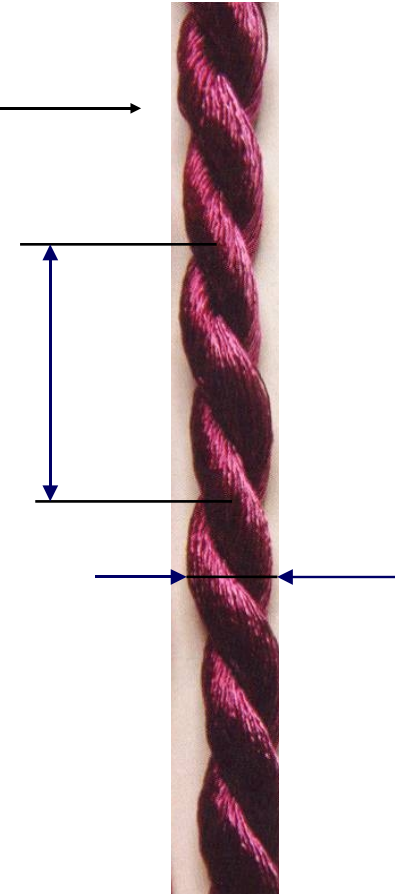
MATERIÁL

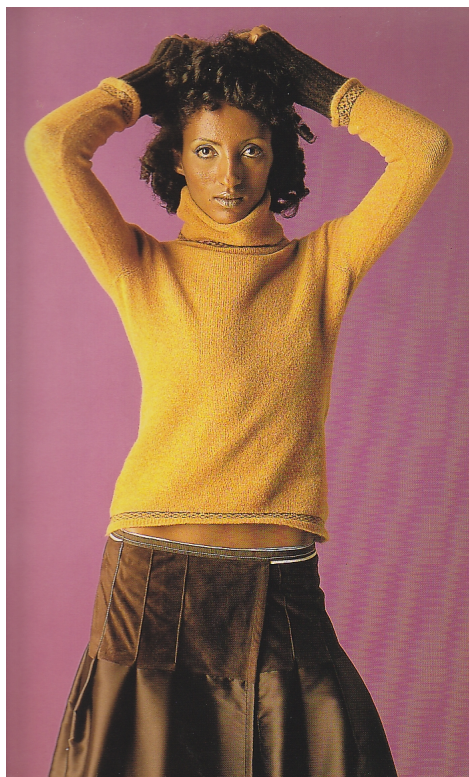
surovina

konstrukce nitě

parametry a vlastnosti nitě

efektní nitě





inspirace



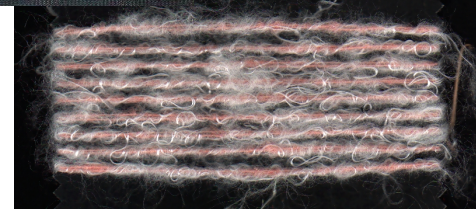
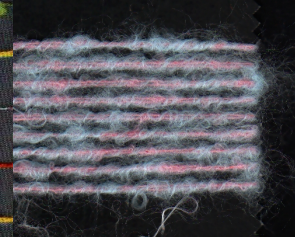
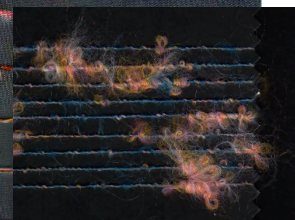
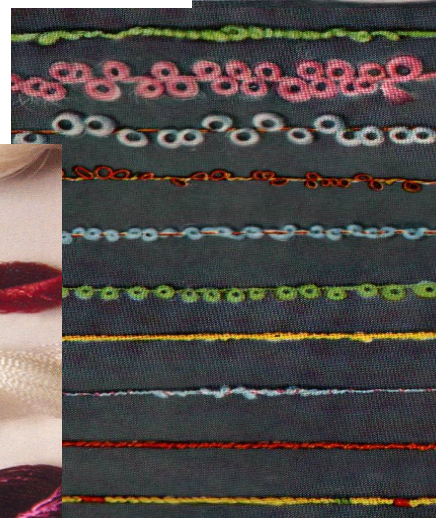
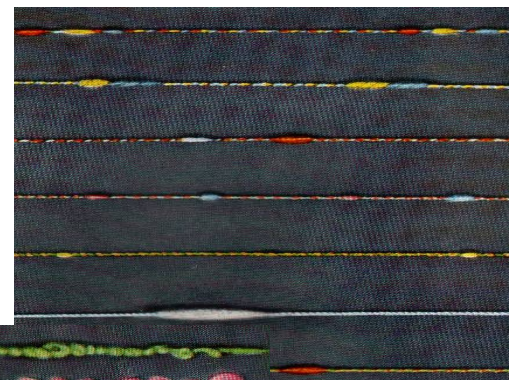
Požadavky na volbu materiálu

- účel a způsob použití pleteniny
- vlastnosti pleteniny
- parametry pletařského stroje

lesk, charakter a konstrukce nitě



efektní nitě

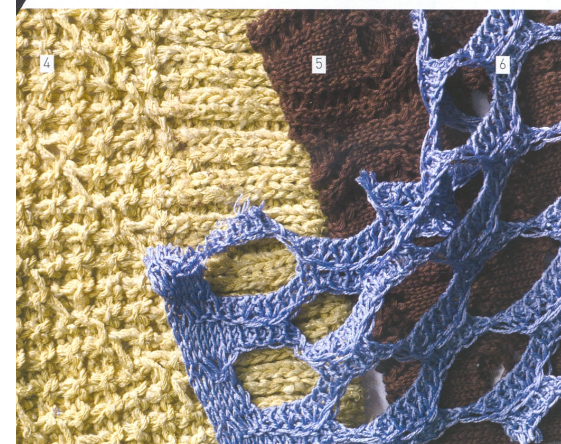
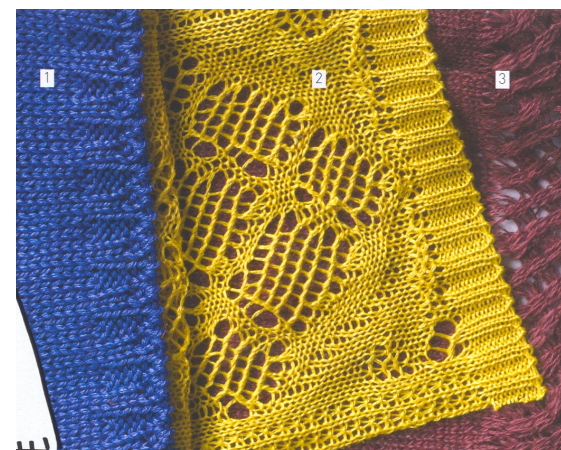


TECHNOLOGIE

TECHNOLOGIE - VAZBA PLETENINY - PROJEV VAZBY



Běžné a extrémní vzory
Plošné a prostorové tvarování
Projektování vlastností
Vliv volby technologie na vzor



Běžné a extrémní vzory



19-4104 TP



19-4305 TP



19-0608 TP



17-1502 TP



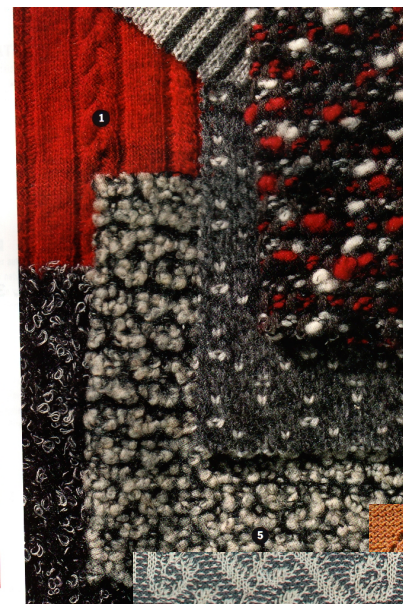
13-0403 TP



17-0806 TP



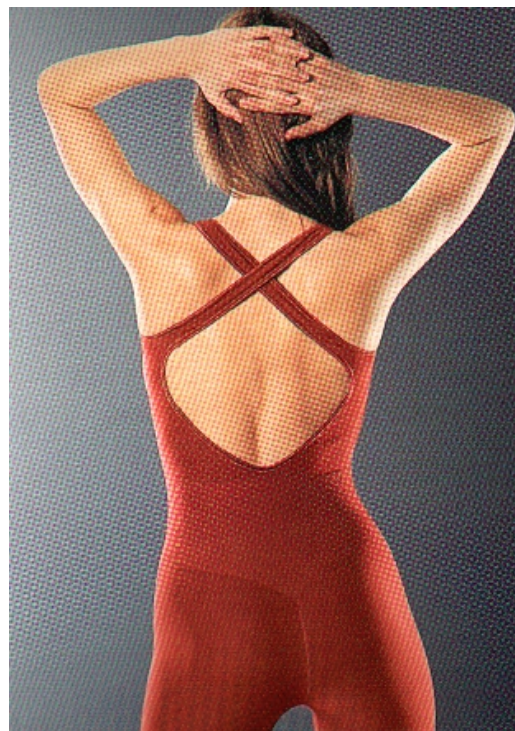
19-1750 TP



Plošné a prostorové tvarování



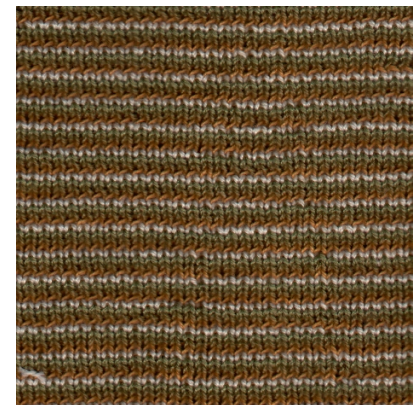
Projektování vlastností



Vliv volby technologie na vzor a celkový design



rubní strany

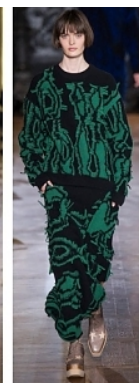
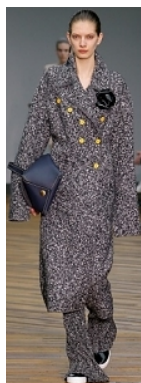
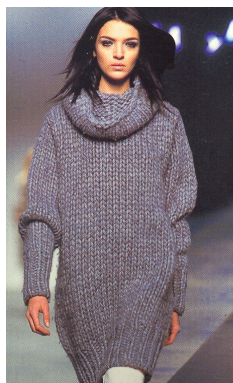


TRENDY- směry

- Využití technologickým možností pletařských strojů
- Barevnost
- Materiál
- Návrat k retro a ručním pracem



umění nebo design?



Materiál/ jednoduchost stylu/ technologie

Extravagance/ barevnost



VÝTVARNÉ PROSTŘEDKY

barva

základní výtvarné prvky

ornamentální prvky

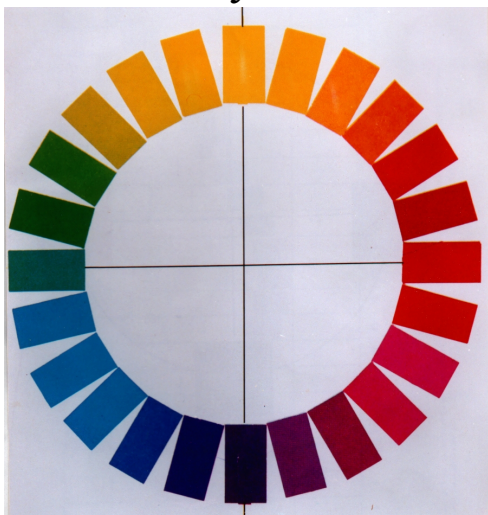
Barva

Trendy

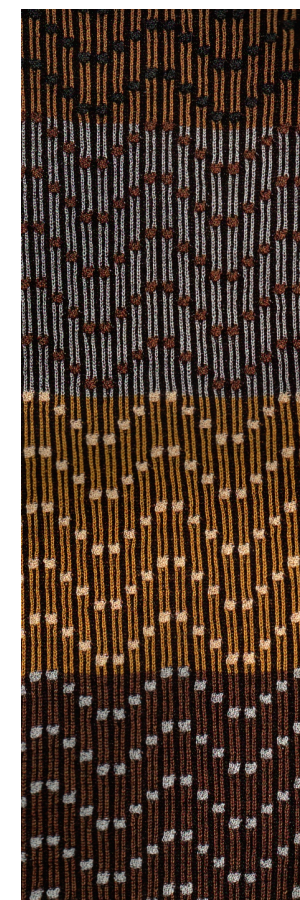


Působení barvy

Teorie barvy



Barevné variace

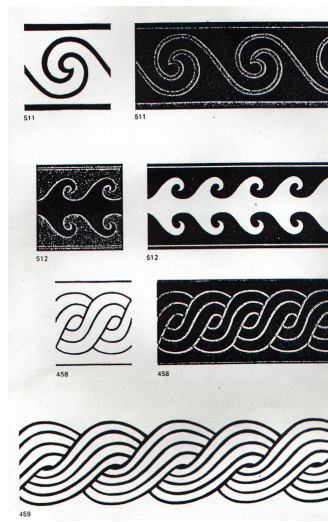
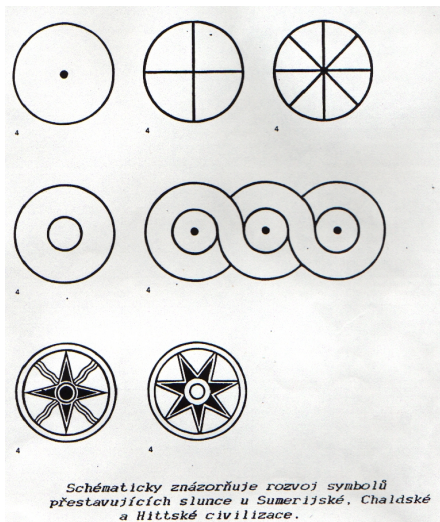


Barevnost při vzorování pletenin – žakárské vzory



Základní výtvarné prvky

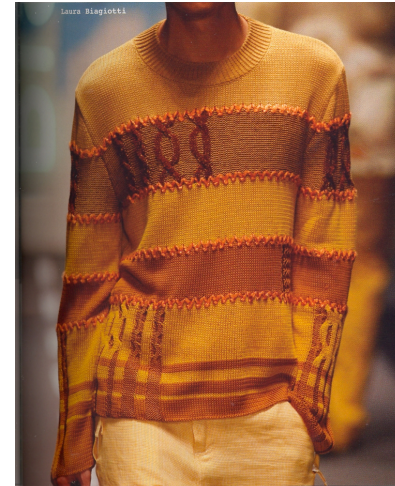
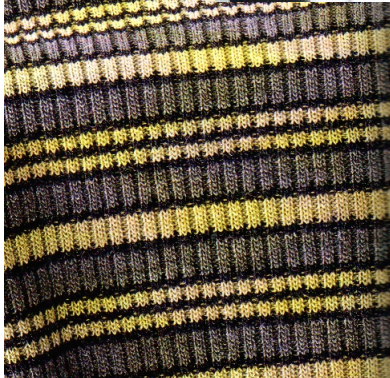
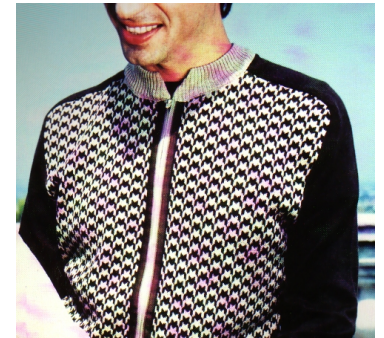
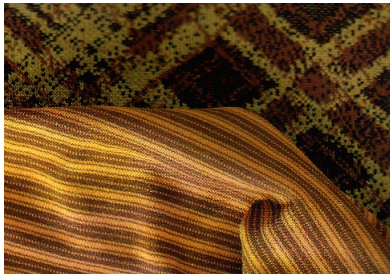
bod
linie
kruh



historický vývoj prvků

UPLATNĚNÍ VÝTVARNÝCH PRVKŮ VE VZORU

LINIE



BOD

VLASTNOSTI VZORŮ:

půda desénu (vzoru)
rytmus
měřítko
symetrie
kompozice



RYTMUS



SYMETRIE

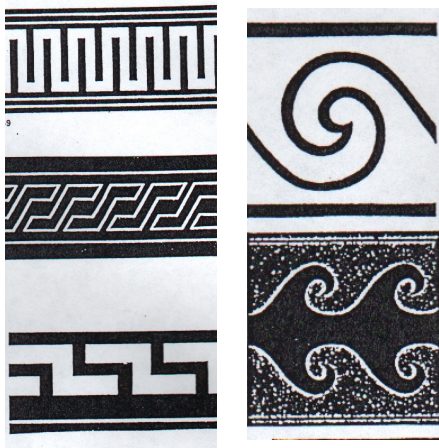
KOMPOZICE



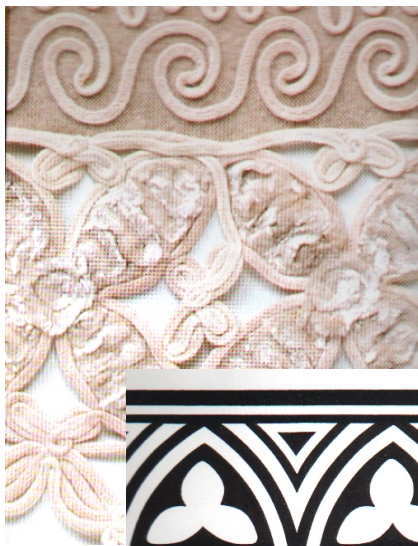
MĚŘÍTKO



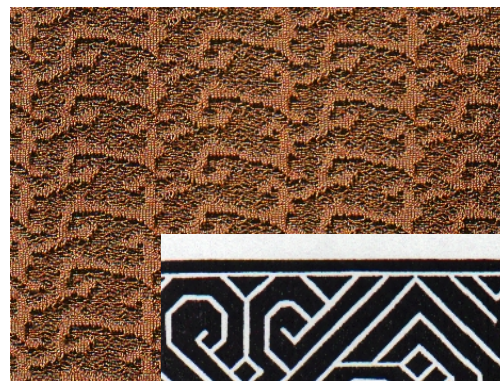
Ornamentální prvky – součást vzoru



ANTIKA



GOTIKA



EGYPT



GEOMETRICKÁ
ABSTRAKCE



NÁVRH MÓDNÍHO PLETENÉHO VÝROBKU

Ukázka postupu na konkrétním výrobku

Marketingový cíl:

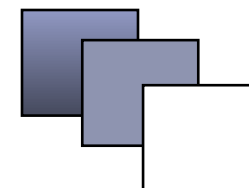
módní vesta – objemná, měkká, hřejivá, spotřebitelské vlastnosti, plošně tvarovaná, jednoduchý střih, mono-barevnost, jednoduchý vazební vzor

Shrnutí oblastí požadavků podle cíle :

materiál, pletenina (vzor, vazba, střih), vlastnosti

Návrh podle požadavků :

materiál, technologie – typ PS, jemnost, vzorovací zařízení, možnost plošného tvarování



Obr. : návaznost na přednášku – vlastnosti pletenin