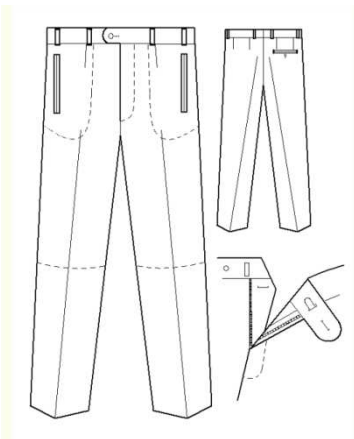


# Výrobní postup

## Pánské společenské kalhoty

### Pánské společenské kalhoty s dvouvýpustkovými kapsami.



Pánské společenské kalhoty s dvouvýpustkovými kapsami a na PD se záhyby v pasové linii. Zapínání je řešeno knoflíkem a podkrytovým zdrhovadlem. Pasový límeček je dvoudílový s pasovými poutky. Dolní kraj je bez manžet chráněn chránítkem.

Číslo prac. místa	Název operace	Výrobní zařízení	Kvalif. třída operace	Normo čas
1	Kalhoty bez kapes – zákl.látkové díly, drobná příprava, lepení límce, odlepit světlotisk	Pracovní stůl	3	1,340
	Více o 2 výpustkové lištové/kapsy	Pracovní stůl	3	0,130
	Více o 1výpustkovou/lištovou kapsu	Pracovní stůl	3	0,110
	Více o lištu a podkryt s podšívku-pánský	Pracovní stůl	3	0,190
	Více o poutka	Pracovní stůl	3	0,200
	Vybavování 1 kapesního váčku	Pracovní stůl	3	0,050
	Vybavování kapes.váčků pro 2 boční nebo zadní kapsy – kapesní váčky ze 2 částí	Pracovní stůl	3	0,130
	Vybavení podšívky do PD	Pracovní stůl	3	0,120
	Více o podšívkový plastron	Pracovní stůl	3	0,010
	Dekatování podšívkového PD nebo ZD – 3ks najednou	Parní žehlička	2	0,170
	Nažehlit lepení pod 1 ZK – vložka nastříhaná	Parní žehlička	2	0,300
	Nalepit lepící vložku na 2 části na spec.stroji Vaporeta, nastříhat	Speciální stroj Vaporeta	3	0,300
	Nalepit lepící vložku na 1 část na spec.stroji Vaporeta, nastříhat	Speciální stroj Vaporeta	3	0,220
	Nažehlit lepící vložku na 2 části žehličkou	Elektro-parní žehlička	2	0,500
	Zažehlit podšívkový podkryt 2 současně	Elektro-parní žehlička	1	0,130
			<b>součet</b>	<b>3,9</b>

Zatížení pracovního místa 117,47%

2	Sešít sedový podklad středem	1 jehlový šicí stroj	1	0,190
	Obnitkovat sedový podklad po obvodě – s rozložením švu	Obnitkovací stroj	2	0,280
	Odpočítat PD nebo ZD při obnitkování dílů	Obnitkovací stroj	2	0,020
	Obnitkovat látkové PD s podšívku, bez spod. Okraje – sestříhnout podšívku v horním okraji	Obnitkovací stroj	2	1,960

	Odpočítat PD nebo ZD při obnitkování dílů	Obnitkovací stroj	2	0,020
	Obnitkovat látkové ZD – bez sed. švu a bez spod. okraje	Obnitkovací stroj	2	0,820
			<b>součet</b>	<b>3,29</b>

**Zatížení pracovního místa 99,01%**

<b>3</b>	Více o obnitkování sed. švu	Obnitkovací stroj	2	0,190
	Obnitkovat 2x1 podsádku pro svislé kapsy ze dvou stran	Obnitkovací stroj	2	0,380
	Obnitkovat 1 podsádku po jedné straně pro zadní, nebo hod. kapsu	Obnitkovací stroj	2	0,140
	Naznačit ukončení sešití záševku na 2 dílech dle šablony 2x1 značka	Pracovní stůl	2	0,29
	Sešít 2x1 záševky na díle, délka záševku 2x7cm	1 jehlový šicí stroj	3	0,480
	Více o urovnání podšívky při sešití 2x1 záhybků PD	1 jehlový šicí stroj	3	0,060
	Rozžehlit nebo přežehlit 2x1 záševky na díle	Parní žehlička	2	0,360
	Naznačit ukončení sešití záševků – záhybků na 2 dílech dle šablony 2x2 značky	Pracovní stůl	2	0,350
	Sešít 2x2 záševky na díle, délka záševku 4x7 cm	1 jehlový šicí stroj	3	0,880
			<b>součet</b>	<b>3,13</b>

**Zatížení pracovního místa 94,28%**

<b>4</b>	Rozžehlit nebo přežehlit 2x2 záševky na díle	Pracovní stůl	2	0,540
	Naznačit umístění 2 kapes na 2 díly 2 přímkou a 2x2 značky	Pracovní stůl	2	0,600
	Odlepení 2 lístků	Pracovní stůl	4	0,050
	Přišít 2 podkladové podsádky na kapovinu 2 kapes spec.stroj Union SO	Speciální stroj Union SO	2	0,410
	Rozešít 2 dvouvýpustkové kapsy spec. strojem	Automat na rozeší. prostřížených kap.	4	1,210
			<b>součet</b>	<b>2,81</b>

**Zatížení pracovního místa 84,64%**

<b>5</b>	Dokončit 2 výpust. kapsy předšité na speciálním stroji s prostřížením podsádkou s odšitím rožků a přišitím pods. pod kapsou	Automat na rozeší. prostřížených kap	4	1,970
	Vyrovnat a sežehlit výpustky u 2 kapes parní žehličkou	Parní žehlička, stůl	3	0,900
			<b>součet</b>	<b>2,87</b>

**Zatížení pracovního místa 86,45%**

<b>6</b>	Přišít 1 podkladovou podsádku na kapovinu kapsy speciálním str. Union SO	Speciální stroj Union SO	2	0,200
	Rozešít 1 lištovou kapsu na spec. stroji	Automat na rozeší. prostřížených kap	4	0,610
	Více o přiložení 1 kap.váčku s podkladovou podsádkou nebo patky P k rozešití kapes na spec. stroji	Automat na rozeší.	4	0,110

		prostřížených kap		
	Dokončit 1 výpust.kapsu předšitou na spec. Stroji s rozstřížením výpustků, upošíť rožky a přišíť pods. pod kapsou	Speciální stroj	4	1,050
	Vyrovnat a sežehlit výpustky u 1 kapsy parní žehličkou	Elektro-parní žehlička	3	0,500
	Odlepení 1 lístků	Elektro-parní žehlička	4	0,700
			<b>součet</b>	<b>3,17</b>

**Zatížení pracovního místa 95,48%**

7	Složit kapesní váčky a přišíť pods. pod kapsou na kapsovinu u rubu 2 kapsy	1 jehlový šicí stroj	4	0,710
	Více o přišíť dolního okraje podsádek u svislých kapes otočit v rožku P	1 jehlový šicí stroj	4	0,140
	Odlepení lístků	1 jehlový šicí stroj	4	0,050
	Zalemovat kapesní váčky boč. Kapes spec. Str. s lemouvkou – váčky ze dvou částí na díle	1 jehlový šicí stroj s lemovačem	2	1,270
	Přišíť 2 kapesní váčky na horní okraj kalhot str.	1 jehlový šicí stroj	3	0,350
	Více o urovnání kap. Váčku při našití límce 2 kapsy	1 jehlový šicí stroj	3	0,120
	Zalemovat kapes. Váčky 1 zadní kapsy dokola na díle s vložením lemouvky	1 jehlový šicí stroj s lemovačem	2	0,700
	Přišíť 1 kapes. Váček na horní okraj kalhot str.	1 jehlový šicí stroj	3	0,170
	Více o urovnání kap. Váčků při našití límce 1 kapsa	1 jehlový šicí stroj	3	0,060
			<b>součet</b>	<b>3,57</b>

**Zatížení pracovního místa 107,53%**

8	Ušíť 2x2 uzávěrky u bočních kapes spec.str.	Závorovací stroj	2	0,660
	Ušíť 2 uzávěrky u 1 zadní kapsy bez patky pec. Str. k uzávěrkám boč. kapes	Závorovací stroj	2	0,240
	Podložit zip a vybrat dle barvy	2 jehlový šicí stroj	2	0,230
	Našíť zip na nákrýt – 2 jehlovým strojem	2 jehlový šicí stroj	2	0,330
	Našíť zip na podkryt – spec. Stroj.obnitkovací	Obnitkovací stroj	2	0,250
	Nastříhat zip našitý na lištu a podkryt, svázat po 10 kusech	Pracovní stůl	2	0,280
	Složit PD v rozparku na sebe a nastříhnout v ukončení rozparku P k hotovení rozparku	Pracovní stůl	3	0,140
	Předšíť nákrýtovou stranu podsádkou, přišíť podkrytovou podsádku rozparku s vložením zipu do švu	1 jehlový šicí stroj	3	1,080
	Zapravit sedový šev prodlouženým podškrtem s podehnutím ze dvou stran spec. Strojem uzávěrkovacím 3x	Závorovací stroj	2	0,720
			<b>součet</b>	<b>3,93</b>

**Zatížení pracovního místa 118,37%**

<b>9</b>	Rozžehlit a zažehlit nákyrovou podsádku s vytvořením výpustku par. žehličkou	Elektro-parní žehlička	2	0,520
	Přehnout podsádku nákyrtu a prošit šev P k hotovení rozparku	1 jehlový šicí stroj	3	0,290
	Odlepení 2 lístků	1 jehlový šicí stroj	3	0,050
	Prošit nákyrt rozparku do tvaru str. s otevřením a zavřením zipu	1 jehlový šicí stroj	3	0,710
	Více o přiložení šablony při prošití nákyrtu do tvaru	1 jehlový šicí stroj	3	0,110
	Složit PD v rozparku a sestříhnout v horním okraji včetně zipu P k hotovení rozparku	1 jehlový šicí stroj	3	0,300
	Nasadit jezdec na zip z metráže pomocí spec. aparátu	Speciální aparát	1	0,370
	Montáž zipu s naražením koncovky spojení rozložených dílů kalhot	1 jehlový šicí stroj	2	1,200
<b>součet</b>			<b>3,55</b>	

**Zatížení pracovního místa 106,93%**

<b>10</b>	Ušít 8 látkových poutek spec.str. nastříhat délku dle šablony	Šicí stroj se zakládačem	1	1,180
	Nalepit lepící vložku na 2 části límce na spec.str.Vaporeta, nastříhat	Speciální stroj Vaporeta	3	0,550
	Předšit přinechaný prodloužený límce ukončený kulatinou dle šablony	1 jehlový šicí stroj	3	0,500
	Obstříhnout kulatinu předšitého prodlouženého límce	1 jehlový šicí stroj	3	0,110
	Předšit látkový a podšívkový límce s otevřeným krajem za šev str. v návaznosti na předšití prodl. Límce spec. Zakladač, límce spojený pasnicí	1 jehlový šicí stroj	2	0,920
<b>součet</b>			<b>3,42</b>	

**Zatížení pracovního místa 103,01%**

<b>11</b>	Upevnit sedový podklad na sedový a krokové švy spec. Str. s uvolněním, sešitý podklad, 4 uzávěrky	Závorovací stroj	2	0,800
	Zažehlit límce a pasovkou s vytvořením výpustku po celé délce par.žehl. pasovka s otevřeným krajem	Elektro-parní žehlička	2	0,920
	Zkompletovat látkové PD a ZD	1 jehlový šicí stroj	3	0,320
	Sešit boční švy kalhoty, PD s podšívkou, kapsy mimo boční švy	1 jehlový šicí stroj	3	1,810
	Odlepení 2 lístků	1 jehlový šicí stroj	3	0,050
<b>součet</b>			<b>3,78</b>	

**Zatížení pracovního místa 113,86%**

<b>12</b>	Kontrola umístění 2 poutek P	1 jehlový šicí stroj	3	0,040
	Více o srovnání 8 poutek P k prošití límce	1 jehlový šicí stroj	3	0,240
	Vybrat límce dle poř. č., našít látk.límec přes PD a ZD, sestř. Límec 2x, rozšířhnout podš. Límec spojený -	1 jehlový šicí stroj	3	1,400

	součástka			
	Více o zapnutí a rozeptnutí zipu a naznačení 1 zn. P k našití límce na kalhoty	1 jehlový šicí stroj	3	0,130
	Více o srovnání 2x1 záševku – záhybku P k našití límce	1 jehlový šicí stroj	3	0,100
	Více o urovnání 3 kapesních váčků	1 jehlový šicí stroj	3	0,170
	Předšit podkryt s podšívkou s odšitím rožku, obstříhnout rožek, vybrat podšívkový podkryt	1 jehlový šicí stroj	3	0,710
	Došit látkovou podš. prodlouženého límce v horním okraji s návazností na šev našité pasovky, převléct vrchní nit do barvy pasovky	1 jehlový šicí stroj	3	0,410
	Více o odšití šíře výpustku při došití límce	1 jehlový šicí stroj	3	0,260
			<b>součet</b>	<b>3,46</b>

**Zatížení pracovního místa 104,22%**

<b>13</b>	Přišit podsádku prodlouženého límce na pasnici strojem v místě lemovky	1 jehlový šicí stroj	3	0,260
	Obrátit prodloužený límec na obraceči, vymnout špici 3 rožky nebo kulatinu P k žehlení	Elektro-parní žehlička	2	0,240
	Obrátit rožek podkrytu nebo neprodlouž. Límec P	Elektro-parní žehlička	2	0,070
	Zažehlit prodloužený límec a podkryt do výpustku bez obrácení prodlouženého límce	Elektro-parní žehlička	2	0,680
	Zašpendlit límec před prošitím 1 šp. P k prošití	1 jehlový šicí stroj	3	0,080
	Prošit sešitý límec a podkryt pod švem, vytáhnout 1 špendlík	1 jehlový šicí stroj	3	1,570
	Více o urovnání nepřezheleného švu – P k pošití límce	1 jehlový šicí stroj	3	0,170
	Točit kolečkem při šití přes zip P k prošití límce	1 jehlový šicí stroj	3	0,140
	Sestříhnout délku zipu P k našití límce	1 jehlový šicí stroj	3	0,040
	Odlepení 2 lístků	1 jehlový šicí stroj	3	0,050
			<b>součet</b>	<b>3,39</b>

**Zatížení pracovního místa 102,11%**

<b>14</b>	Montáž krokových švů s podšívkou 1-jeh. strojem	1 jehlový šicí stroj	3	1,510
	Rozžehlit celé boční a krokové švy na žehlicím rameni parní žehličkou	Elektro-parní žehlička	2	1,740
			<b>součet</b>	<b>3,25</b>

**Zatížení pracovního místa 97,89%**

<b>15</b>	Montáž kalhot v sedu, doměřit objem v pase s naznačením 1 zn., srovnat lištu a podkryt, šev límce, rozložit a urovnat krokové švy na sebe - kontrola pán. kalhot monáž celého sed. švu od rozparku	1 jehlový šicí stroj	3	1,260
	Rozžehlit sedový šev, zažehlit podš. límec s podehnutím rožků	Elektro-parní žehlička	2	0,225

	Zalemovat nákrýt podsádku i přes límec spec. Str., sestříhnout přes límec a kulatinu spod. Nákrýtu	1 jehlový šicí stroj s lemovačem	2	0,460
	Naznačit délku kalhot s doměřením krokové délky	1 jehlový šicí stroj s lemovačem	2	0,470
	Obrátit kalhoty do líce, složit a odložit	1 jehlový šicí stroj s lemovačem	1	0,240
	Obnitkovat spodní okraj kalhot spec.str. 26-30 cm	Obnitkovací stroj	2	0,520
			<b>součet</b>	<b>3,49</b>

**Zatížení pracovního místa 105,12%**

16	Přišít chránitko na záložku kalhot dle vodiče 2 jehl. Str. 26 – 30 cm	2 jehlový šicí stroj	2	1,450
	Zažehlit záložku kalhot u spodu par. Žehli. S vytvořením výpustku z chránítka 26-30 cm	Elektro-parní žehlička	2	0,680
	Zapošít zážehlenou záložku kalhot spec.str. s částečným obracením záložky 26 – 30 cm	Zapošívací šicí stroj	2	0,890
			<b>součet</b>	<b>3,02</b>

**Zatížení pracovního místa 90,96%**

17	Našít dvojitou etiketu s vybráním velikosti	1 jehlový šicí stroj	2	0,340
	Podložit stužku se složením mat. a vybráním dle velikosti při našítí dvojitě etikety	1 jehlový šicí stroj	2	0,190
	Ušít 1 uzávěrku spec. Str. v ukončení rozparku zevnitř na sedovém švu	Závorovací stroj	2	0,190
	Ušít 1 uzávěrku v rozparku spec. Str zevnitř	Závorovací stroj	2	0,130
	Přišít 8 poutek pod límec, přehnout, podehnout a přišít 8 poutek v horním okraji spec. Str., vystříhnout šev poutek zevnitř	Závorovací stroj	2	3,020
			<b>součet</b>	<b>3,87</b>

**Zatížení pracovního místa 116,57%**

18	Naznačit umístění 1 dírky do zadní kapsy P k vyšítí dírek	Dírkovací stroj	3	0,130
	Vyšít 1 díрку s klínovým uzávěrem spec.str. na zad. kapsu	Dírkovací stroj	3	0,500
	Nažehlit 2x1 podložení pod hák a haklici P k přežehlení límce	Elektro-parní žehlička	2	0,120
	Narazit 1 hák na límec s navlečením na pravítko i přes pasovku, kontrola	Speciální raznice	1	0,530
	Naznačit umístění 1 haklice na límec dle naraženého háku	Speciální raznice	1	0,240
	Narazit 1 haklici na límec dle naznačení spe. raz	Speciální raznice	1	0,470
	Naznačit umístění 1 dírky do prodlouženého límce nebo tvarovaného podkrytu dle šablony P k vyšítí dítek	Dírkovací stroj	3	0,170
	Naznačit umístění 1 dírky do prodlouženého límce nebo tvarovaného podkrytu dle šablony P k vyšítí dírek	Dírkovací stroj	3	0,170
	Vyšít 1 díрку do prodlouženého límce a 1 do podkrytu klínové s uzávěrem spec.str	Dírkovací stroj	2	0,560
			<b>součet</b>	<b>2,89</b>

**Zatížení pracovního místa 87,05%**

19	Naznačit umístění 1 knoflíku na límec a 1 knoflíku na podkryt zapnutím háku	Knoflíkovací stroj	1	0,340
	Naznačit umístění 1 knoflíku na zadní kapsu P ke značení na límec	Knoflíkovací stroj	1	0,070
	Konstantní pro přišítky knoflíků	Knoflíkovací stroj	2	0,100
	Přišít 2 knoflíky dle naznačení spec. Str.	Knoflíkovací stroj	2	0,260
	Přišít 1 knoflík dle naznačení spec. Str.	Knoflíkovací stroj	2	0,130
	Posunout výrobek do jednotlivých oblastí	Knoflíkovací stroj	2	0,010
	Více o ztížené našití knoflíků na podsádku 1 kapsy	Knoflíkovací stroj	2	0,060
	Přišít 1 náhradní knoflík spec. Str. na latu	Knoflíkovací stroj	2	0,130
	Vyžehlit nohavice na dvouramenném lise Pd podšité	Žehlicí lis	3	1,610
	Více o vyrovnání záložky s chránětkem P k žehl. Na lise	Žehlicí lis	3	0,070
			<b>součet</b>	<b>2,78</b>

**Zatížení pracovního místa 83,73%**

20	Vyžehlit horní část kalhot na lise - základ	Žehlicí lis	3	1,680
	Dožehlení přehybu PD na lise s vytažením kapesních váčků-každá půle zvlášť	Žehlicí lis	3	0,640
	Podžehlit a vyžehlit kalhoty v sedu na lise	Žehlicí lis	3	0,190
	Více o urovnání 2x1 záhybku na PD při žehlení horní části kalhot	Žehlicí lis	3	0,070
	Více o dožehlení přehybu ZD na lise P k vyžehlení horní části kalhot	Žehlicí lis	3	0,230
	Více o vyrovnání 1 zad. kapsy při žehlení horní části kalhot P	Žehlicí lis	3	0,050
			<b>součet</b>	<b>2,86</b>

**Zatížení pracovního místa 86,14%**

21	Vytřepat kalhoty a obrát konce nití P K žehlení kalhot na lise	Elektro-parní žehlička	3	0,110
	Dožehlování kalhot práce s ramínkem P k žehlení	Elektro-parní žehlička	3	0,220
	Odžehlit veškeré závady na hotových kalhotách finiš stůl	Elektro-parní žehlička	3	1,730
	Více o vyžehlení podšívky – PD podšité P k žehlení na finiš stole	Elektro-parní žehlička	3	0,230
	Dožehlit – vyžehlit ukončení rozparku P k ručnímu žehlení	Elektro-parní žehlička	3	0,190
	Více o dožehlení sedového plastronu	Elektro-parní žehlička	3	0,060
	Vyžehlit 2 kapsy P k ručnímu dožehlování	Elektro-parní žehlička	3	0,370
	Vyžehlit záložku kalhot par. žehl. P k ručnímu žehlení	Elektro-parní žehlička	3	0,370
			<b>součet</b>	<b>3,28</b>

**Zatížení pracovního místa 98,80%**

<b>22</b>	Vypsát rozpis velikostí pro kompletovnu	Elektro-parní žehlička	2	0,010
	Očistit kalhoty od konců nití, kalhoty bez dírek	Elektro-parní žehlička	1	0,740
	Očistit 1 díрку	Elektro-parní žehlička	1	0,100
	Očistit 2 dířky	Elektro-parní žehlička	1	0,180
	Roztřídít kalhoty dle vel. A plánů sep. kalhoty	Elektro-parní žehlička	2	0,320
	Zapnout 1 knoflík na zadní kapse	Elektro-parní žehlička	1	0,070
	Pověsit kalhoty na ramínko a na stojan	Stojan	1	0,160
	Více o zasunutí kalhot do zajišťovacího držáku	Stojan	1	0,080
	Vybrat náhradní látku a vložit do kapsy	Stojan	1	0,170
	Nasunout velikostní číslo na ramínko s vybr. velikosti	Stojan	1	0,350
	Nastřelit ozdobnou visačku bez velikostí	Stojan	1	0,300
	Navléknout igelitový kryt na výrobek	Stojan	1	0,600
			<b>součet</b>	<b>3,08</b>

**Zatížení pracovního místa 92,77%**