



# Týmová práce

*Šimon Kovář*

*Katedra textilních a jednoúčelových strojů*



# Co rozumíte pod pojmem tvůrčí tým?



*„Nikdo z nás není tak chytrý jako my všichni dohromady“*

# Tvůrčí tým

**Tým je to úkolově a cílově orientovaná skupina vzájemně se doplňujících odborníků. Vyššího stupně kooperace a efektivity se dosahuje pomocí neformálních vztahů, soudržnosti a naprosté rovnoprávnosti.**

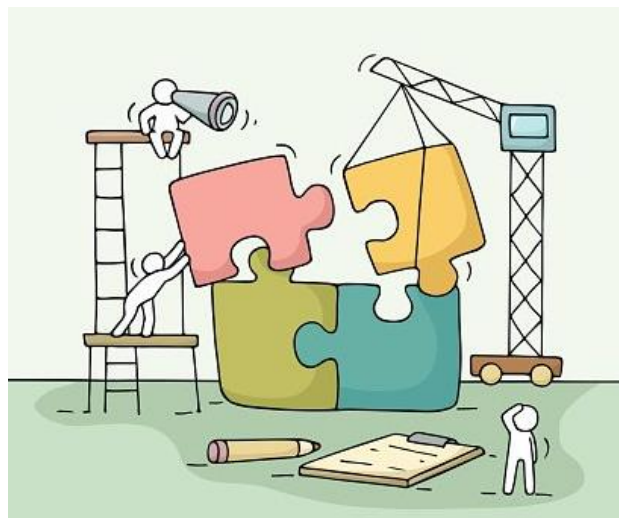
# Pracovní tým

Je pracovní skupinou složenou z pracovníků různých oborů, profesí, specializací, z různých podnikových útvarů, popřípadě externích odborníků.



# Týmová práce

Je integrovaný proces konkrétních činností, které jsou realizované v rámci týmu a zajišťují plnění konkrétních cílů.



## Kolektivní vynález

- Podíl kolektivních vynálezů se zvyšuje.
- Prokazují větší úspěšnost při získávání průmyslově právní ochrany.
- Prokazují větší úspěšnost při využití v praxi.

# Strukturované pojetí týmu

Tým se skládá z určitých prvků a vzájemných vazeb. Základním prvkem týmu je člověk s určitými schopnostmi a vlastnostmi. Ty mohou být násobené:

- organizačním uspořádáním,
- technickými prostředky,
- znalostmi a zkušenostmi, informační databáze,
- přidělenými prostředky – finanční, materiální,

# Další atributy týmu

- otevřenost – personální, materiální, informační,
- **cílové** chování týmu,
- dynamičnost,
- vyváženost,
- odpovědnost,



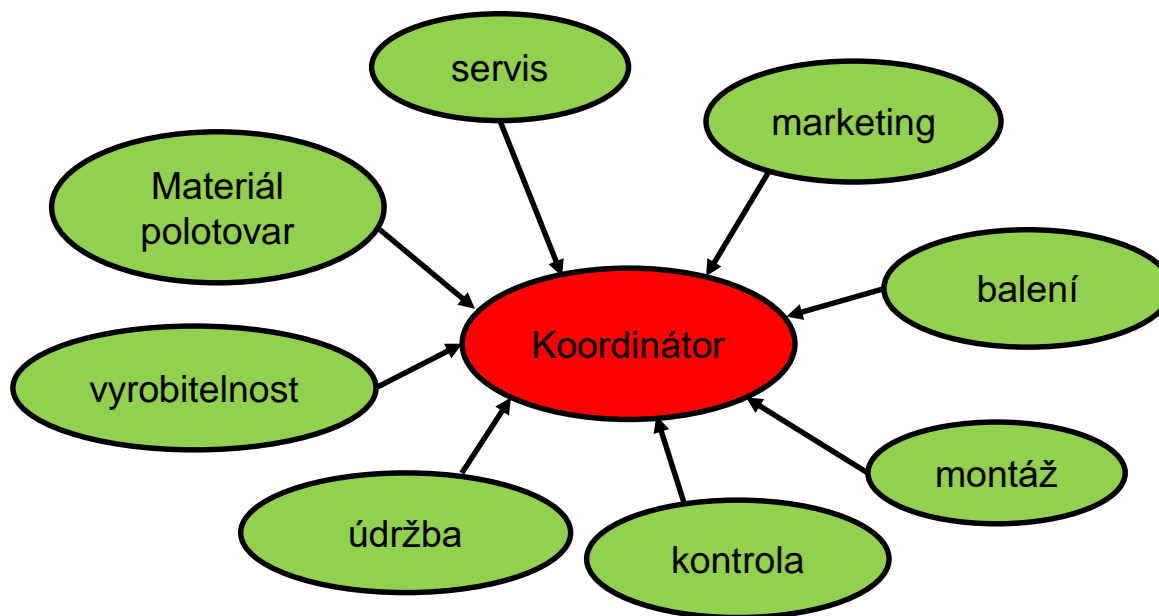


# Tvorba pracovních týmů

- Hledání vhodných členů týmu.
- Vytváření vazeb mezi členy týmu.
- Realizace a vytváření interakcí mezi členy týmu – udržování.
- Motivování členů týmu.

# Interdisciplinární týmy

Složité technické soustavy vyžadují oborově specializované týmy s nutnou mezioborovou spoluprací – **paralelní inženýrství**.



## Efektivita týmu je dána:

- kvalitou struktury týmu,
- kvalitou a kvantitou prostředků (software, hardware),
- úrovní metodologie,
- způsobem řešení základního rozporu,
- charakterem dislokace tým,
- okolím,
- vyjasněností pojmů,



# Zvyšování skupinového IQ

V emočně dobře vyladěném týmu dochází k efektu aktivnějšího myšlení a konání jednotlivých členů.

- Přítomnost členy s vysokým IQ není pro kvalitu týmu rozhodující.
- „naladění na stejnou vlnu“ je podstatné.
- Přítomnost „pana důležitého“ je nežádoucím prvkem.

## Zvyšování pravděpodobnosti racionálních a efektivních rozhodnutí

- Odlišné vlastnosti a schopnosti členů týmu vnáší do procesu rozhodování větší množství a různorodost poznatků.
- Tým je schopen korigovat nesprávné individuální názory.
- Obtížněji se rozvíjí negativní emoční projevy.
- Lépe je realizováno mnohokriteriální rozhodování.

# Vícenásobná synergie

- Emoční efekt - vhodnou motivací dochází k prohloubení dovedností.
- Kognitivní efekt – do vědomí se dostávají skryté nápady.
- Efekt výkonnostní.

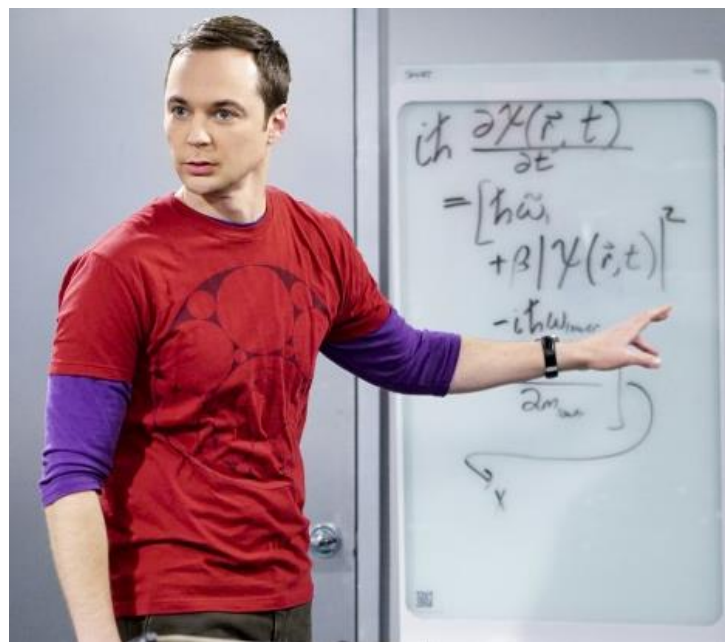
## Role členů tvůrčího týmu:

- **Dominantní tvůrce** – nápady, návrhy, zkušenosti - motor týmu.
- **Nejoblíbenější člen** – tlumí rozpory, projevuje souhlas, uvolnění napětí - generátor pozitivních reakcí.
- **Tazatel** – požaduje vysvětlení a zdůvodnění - generátor informačního toku.
- **Kritik** – vnáší rozpory, nesouhlas s řešením - je kritikem týmu.

## Typy osobností v týmech:

Sestavování optimálních pracovních týmů je komplexní činností a musí být vyvážené a to z hlediska zajištění činností:

- odborných,
- řídicích,
- informačních,
- tvůrčích schopností,
- výkonných,
- kontrolních,
- organizačních,
- sponzorských,



Zdroj fotografie: cnn.com



# Charakteristickým rysem dobrého tvůrčího týmu jsou:

- Společný cíl (úkol).
- Sdílení kolektivní pospolitosti.
- Bezproblémová interakce a komunikace.
- Kolektiv tvůrčích individualit s potlačením některých prvků své individuality ve prospěch týmu.

## Příklad složení týmu ve strojírenské praxi:

- projektový inženýr,
- CAD inženýři,
- CAE inženýři,
- technologové,
- výrobní inženýři,
- zástupce prodeje,
- zástupce zákazníka,
- manažeři,
- .....

## Manažerská přikázání:

- dodržování přátelských vztahů,
- pěstování vzájemné spolupráce,
- vytváření přátelského ovzduší,
- vyváženost vlastních zájmů,
- dpravedlivé hodnocení,
- neformální schůzky,

Vyvarovat se přijetí pracovníků s se sklony k podezíravosti, vztahovačnosti, egoizmu, k neochotě pracovat, šuplíkářů, ješitů, šedý eminencí v pozadí atd.

## Vytváření týmu z pracovníků s následujícími vlastnostmi:

- ohleduplných, ochotných, empatických,
- oddaných společné věci,
- hrdých a oddaných na společné výsledky,
- pozitivních, otevřených,
- nezávistivých,
- obětavých,
- s morálním kreditem,

## 4. Závěr

Dobrý tvůrčí tým je základním stavebním prvkem pro efektivní plnění cílů. Při sestavování tvůrčích týmů je třeba vycházet jednak z požadavků pro konkrétní výrobek, tak dávat velký zřetel na individualitu jednotlivých členů těchto týmů.

## Kontrolní otázky:

- Co rozumíme pod pojmem „Tvůrčí tým“.
- Jaké jsou základní pravidla při sestavování tvůrčího týmu.

**Příští přednáška bude na téma**

**„ Technologičnost konstrukce a technická  
příprava výroby“**

**Děkuji za pozornost**



## Použitá literatura a zdroje informací:

**Metody tvůrčí práce**, Pavel Beneš, Michal Valášek, BEN, Praha 2008  
**Systémové pojetí vybraných oborů pro techniky, Hledání souvislostí I, II**,  
*Přemysl Janíček, 2007, VUT Brno.*

[http://www.szsemb.cz/admin/upload/sekce\\_materialy/T%C3%BDm.pdf](http://www.szsemb.cz/admin/upload/sekce_materialy/T%C3%BDm.pdf)

