



# EKONOMIE I

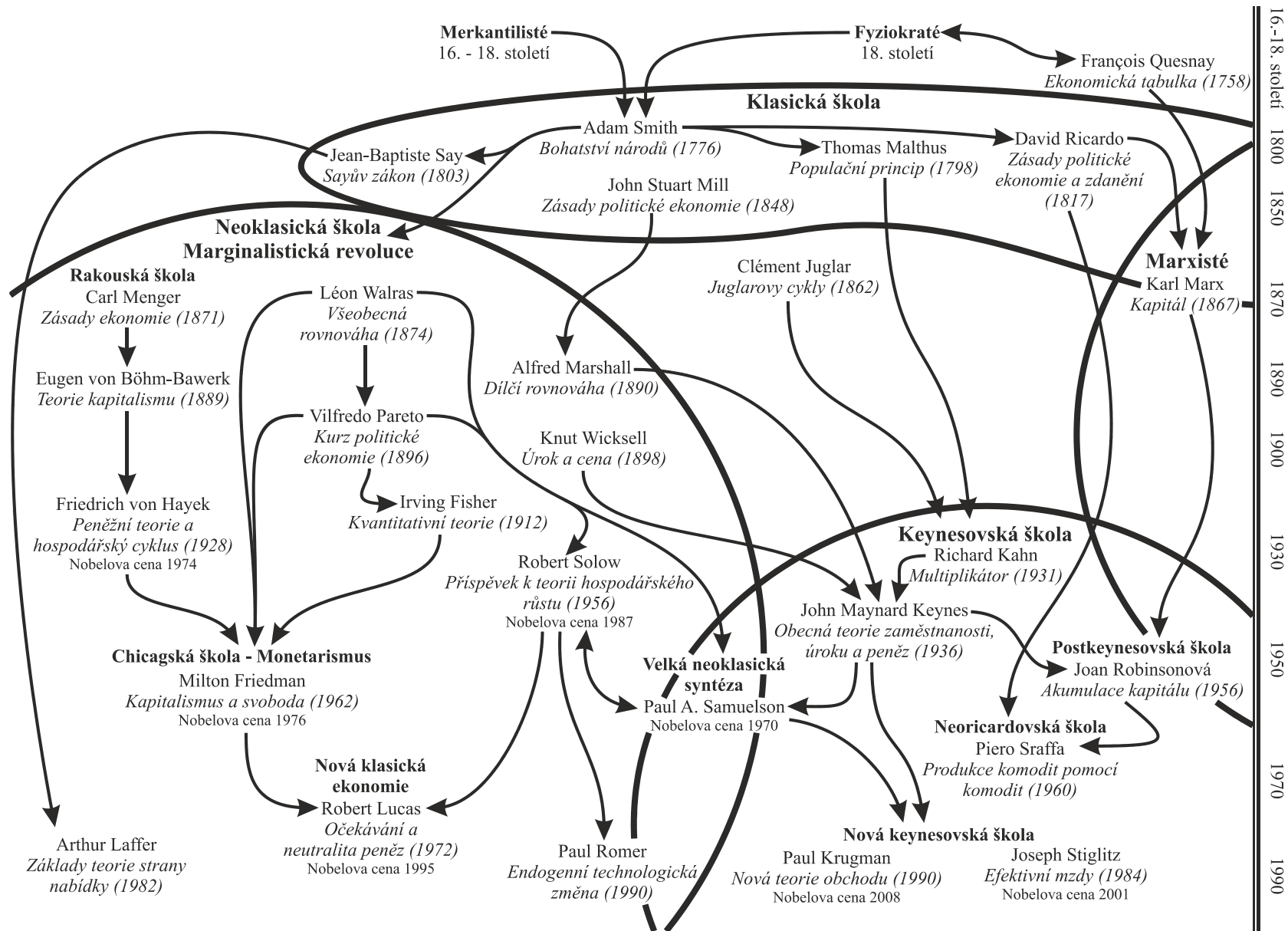
prof. Ing. Jiří KRAFT, CSc.

PhDr. Ing. Pavla BEDNÁŘOVÁ, Ph.D.

Ing. Aleš KOCOUREK, Ph.D.

# Úvod do ekonomie

- ekonomie jako **vědní disciplína**
- pozitivní a normativní ekonomie
- CO, JAK, PRO KOHO
- **výrobní zdroje**: práce, půda, kapitál
- **důchody** v ekonomii: mzda, renta, úrok, zisk
- makroekonomie x mikroekonomie
- **historie** ekonomických teorií
- liberální x intervencionistický proud



# Mikroekonomie

- Tržní mechanismus a jeho fungování
- Elasticita poptávky
- Elasticita nabídky
- Tržní rovnováha
- Teorie poptávky a užitek
- Podnik a jeho postavení v ekonomice
- Teorie výroby a mezního produktu
- Analýza nákladů
- Dokonalá konkurence
- Nedokonalá konkurence
- Trh práce a odbory
- Trh kapitálu a trh půdy

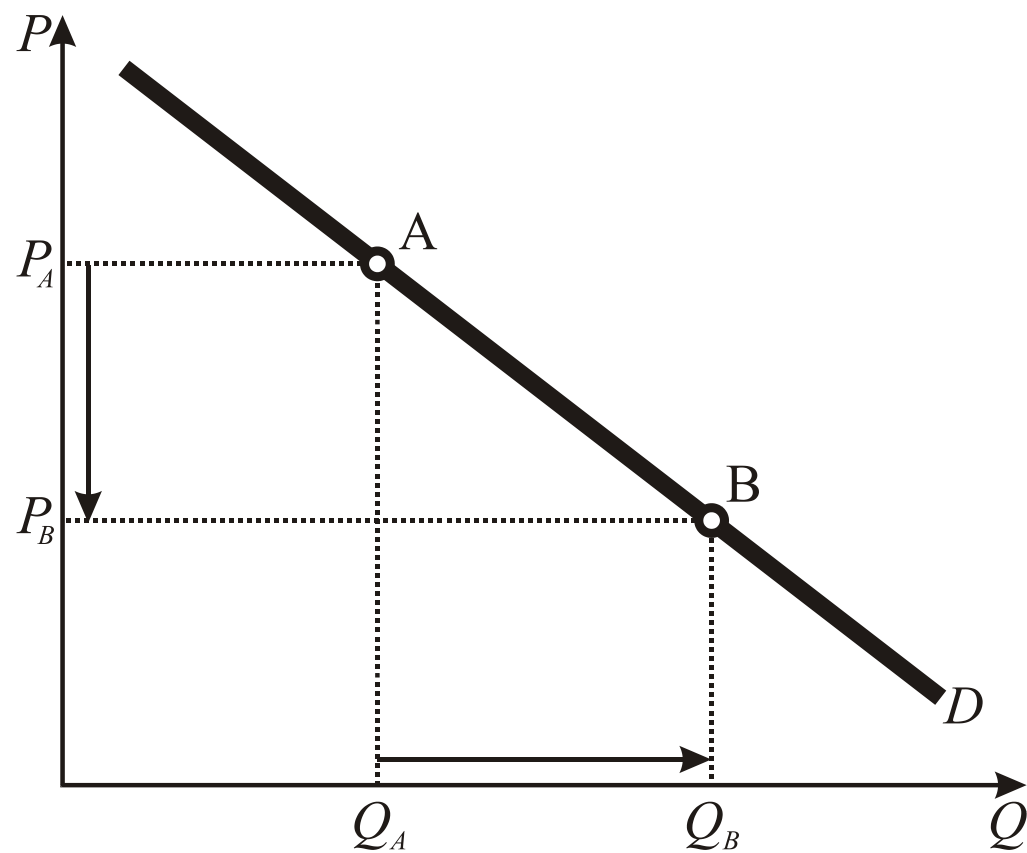
# Tržní mechanismus a jeho fungování

- **Trh** je místo, na kterém se střetávají kupující a prodávající při směně výrobků a služeb
- **Spotřebitelé** vstupují na trh s cílem maximalizovat svůj užitek, tj. nakoupit výrobky a služby, jejichž spotřebou uspokojují svoje potřeby
- Základní cíl, se kterým vstupuje **výrobce** na trh je maximalizace zisku z prodeje zboží a služeb
- **Cena** zboží a služeb ovlivňuje nabízené a poptávané množství a působí jako vyrovnávací faktor na trhu

## Poptávka *D* (*Demand*)

- **Zákon klesající poptávky** čím nižší je cena  $P$ , tím větší množství  $Q$  dané komodity je možné koupit a naopak
- **Poptávané množství** je závislé na určité ceně (bod na křivce)
- Dopad **cenové změny** na poptávané množství:
  - substituční** efekt – nahrazování relativně dražšího statku statkem levnějším
  - důchodový** efekt – část změny poptávaného množství v důsledku změny reálného důchodu

# Křivka poptávky

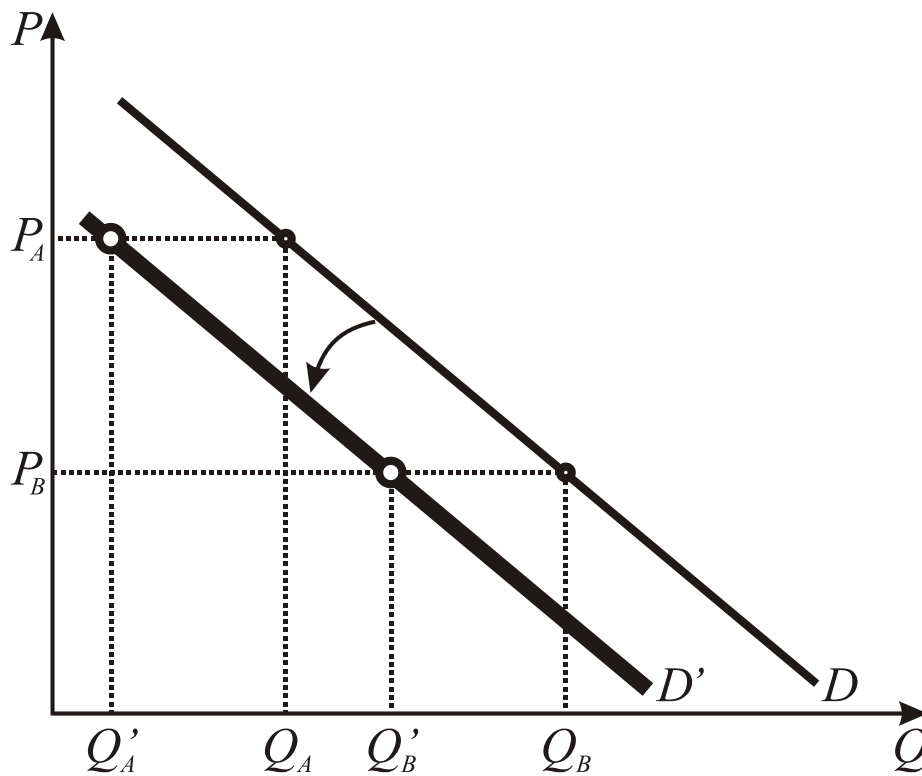
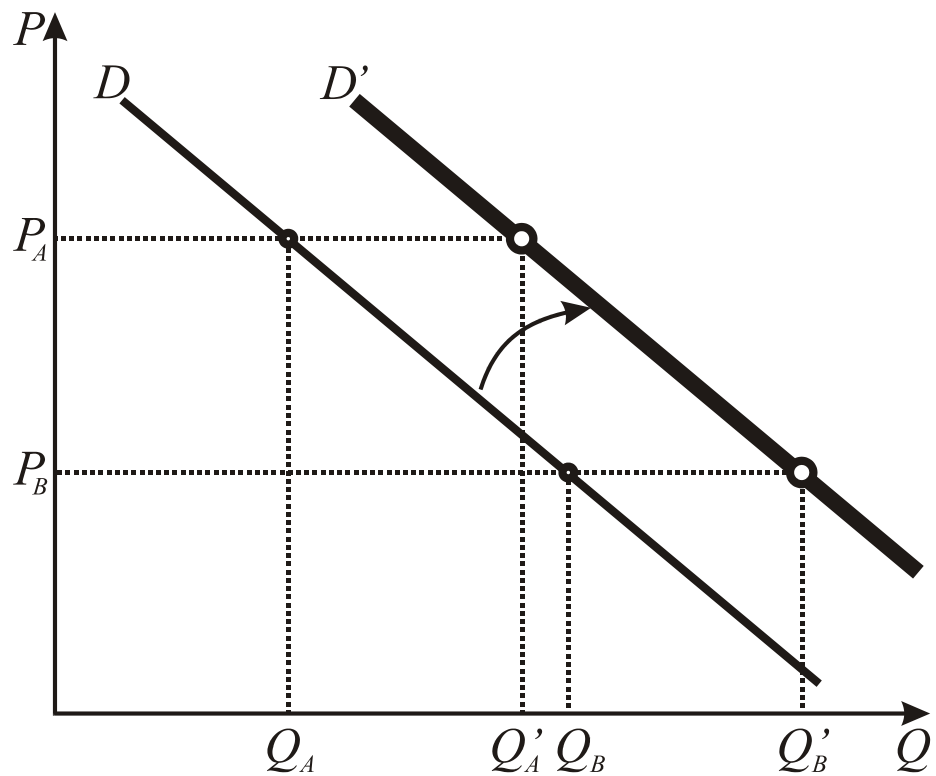


# Faktory ovlivňující poptávku

- **Jiné faktory** než cenové; spotřebitel je v tomto případě ochoten při stejné ceně nakupovat větší, nebo menší množství produkce
- **Zvýšení** nebo **snížení** poptávky
  
- **Příjmy spotřebitelů**
- Rostoucí **počet obyvatel**
- **Ceny jiných statků**: substituty a komplementy
- Spotřebitelské **preference**



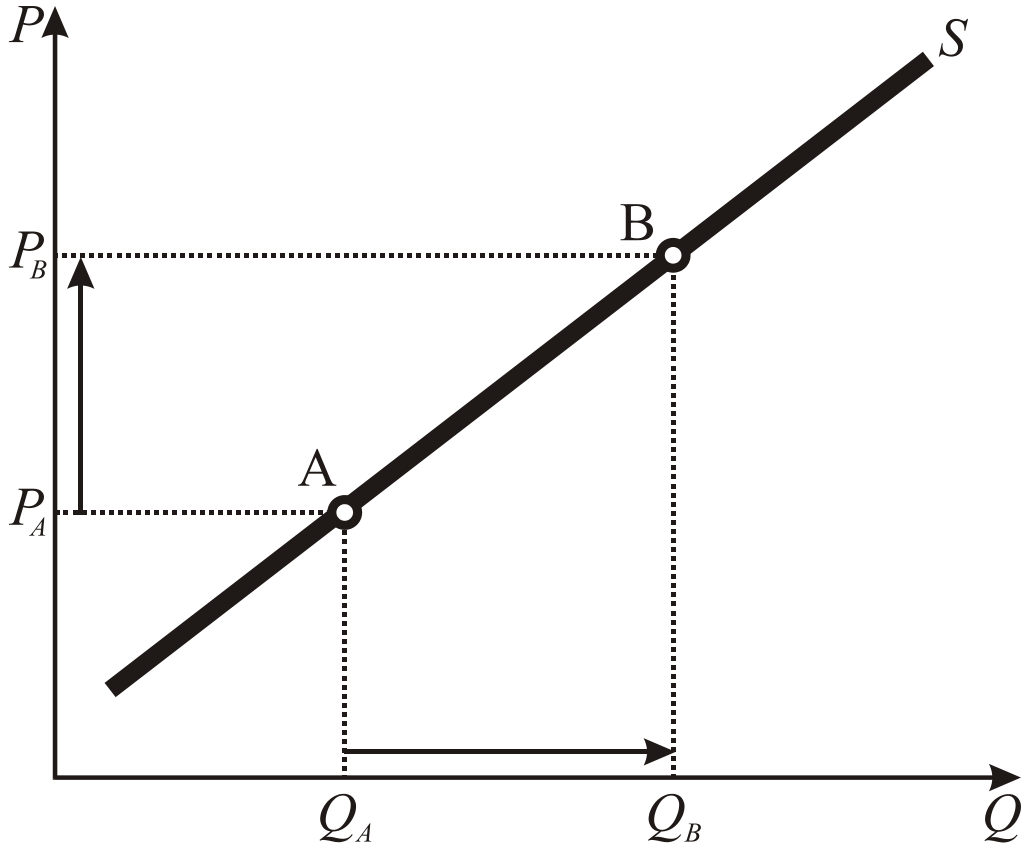
# Posun křivky poptávky



# Nabídka *S* (*Supply*)

- Množství zboží, které budou výrobci **ochotni vyrábět** a prodávat s vazbou na **tržní cenu**
- Čím více je ochoten kupující zaplatit, tím více je možné vyrobit (maximalizace zisku)
- **Nabízené množství** představuje produkci, která bude dána na trh při určité (předpokládané) ceně (bod na křivce)
- Při plném **využití kapacity** se křivka *S* stává kolmou k vodorovné ose.

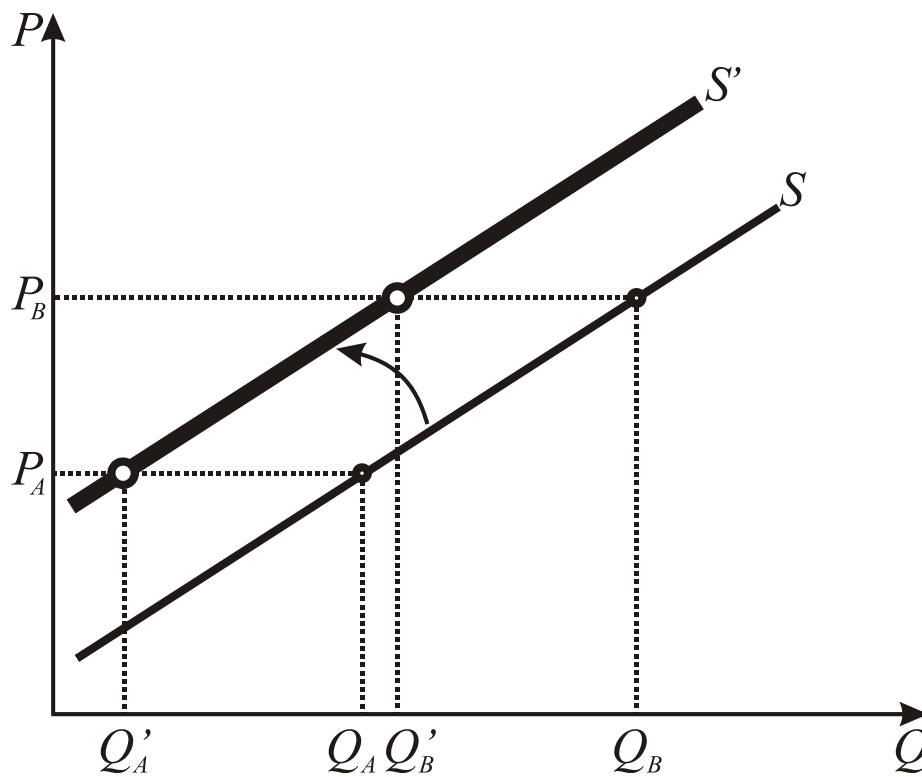
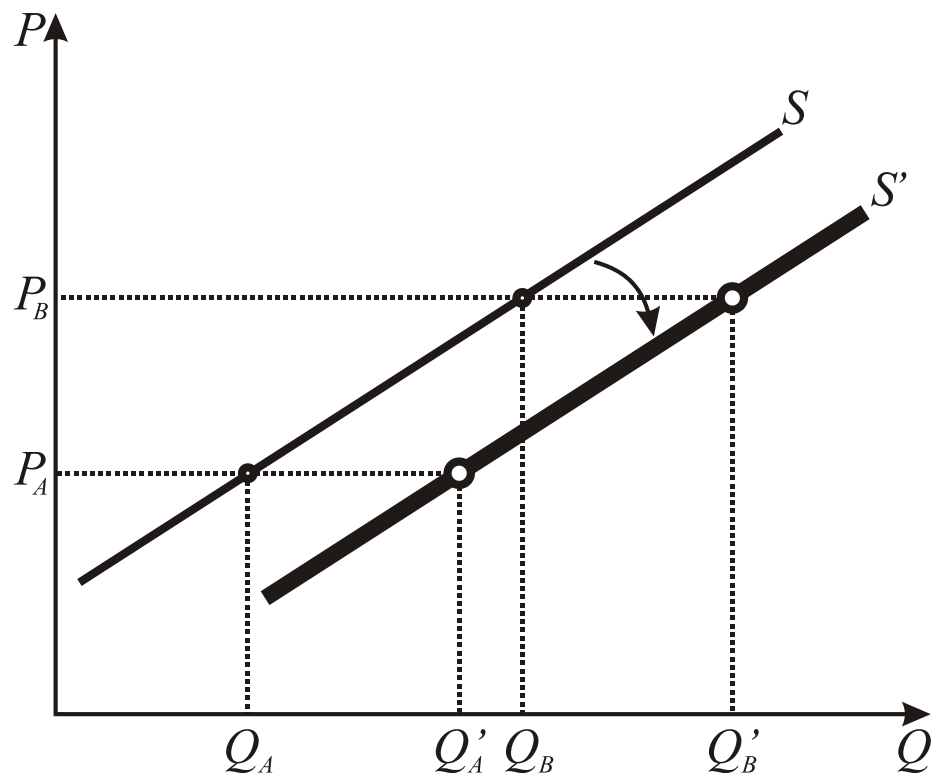
# Křivka nabídky



# Faktory ovlivňující nabídku

- **Jiné faktory** než cenové; výrobce je v tomto případě ochoten při stejné ceně vyrábět větší, nebo menší množství produkce
- **Zvýšení** nebo **snížení** nabídky
  
- **Technologické** změny
- Změny v **nákladech**
- Počet výrobců na trhu/**tržní struktura**
- Další **faktory**

# Posun křivky nabídky

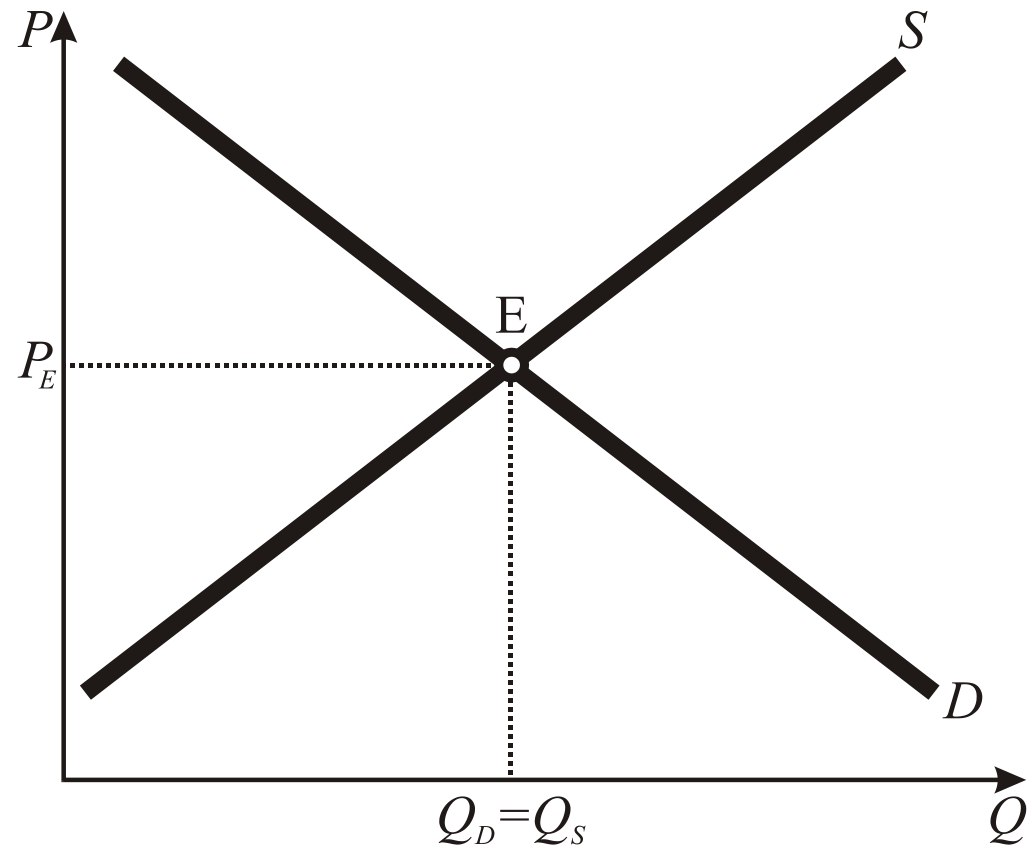


# Nabídka a poptávka

	<b>Poptávka</b>	<b>Nabídka</b>
<b>Individuální</b>	Poptávka jednoho kupujícího nebo po produkci jednoho výrobce	Nabídka jednoho výrobce
<b>Dílčí (tržní)</b>	Poptávka všech kupujících po jednom výrobku	Nabídka jednoho výrobku od všech výrobců na trhu
<b>Agregátní</b>	Součet tržních poptávek na všech trzích	Součet tržních nabídek na všech trzích

# Formování rovnováhy na trhu

## Rovnovážná cena



# Varianty tržních nerovnováh

- **Převis poptávky**  $Q_D > Q_S$  nastává v situaci, kdy je při ceně nižší než  $P_E$
- **Převis nabídky**  $Q_S > Q_D$  je naopak takový stav trhu, kdy při ceně vyšší než  $P_E$



# Převis poptávky a převis nabídky

