

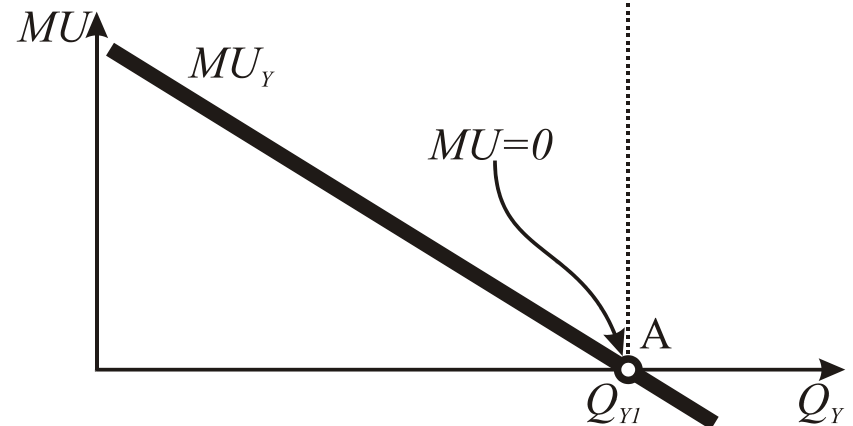
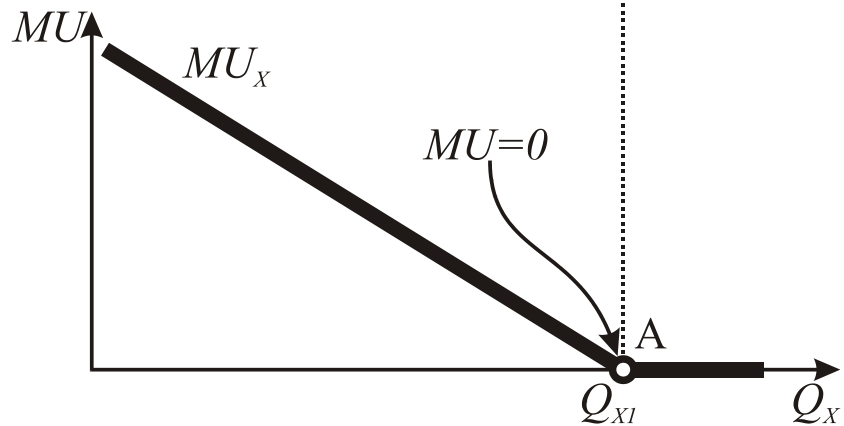
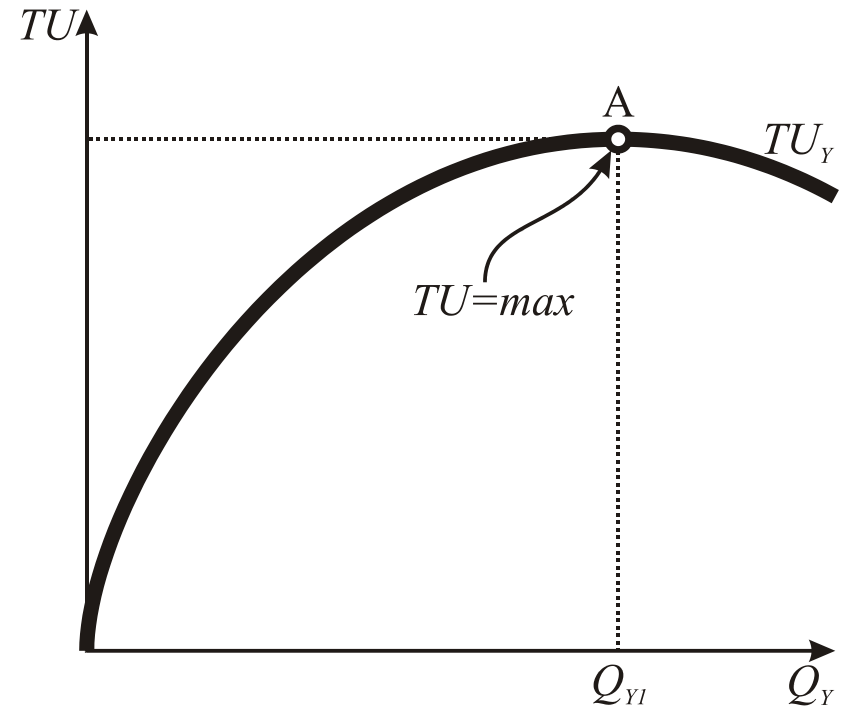
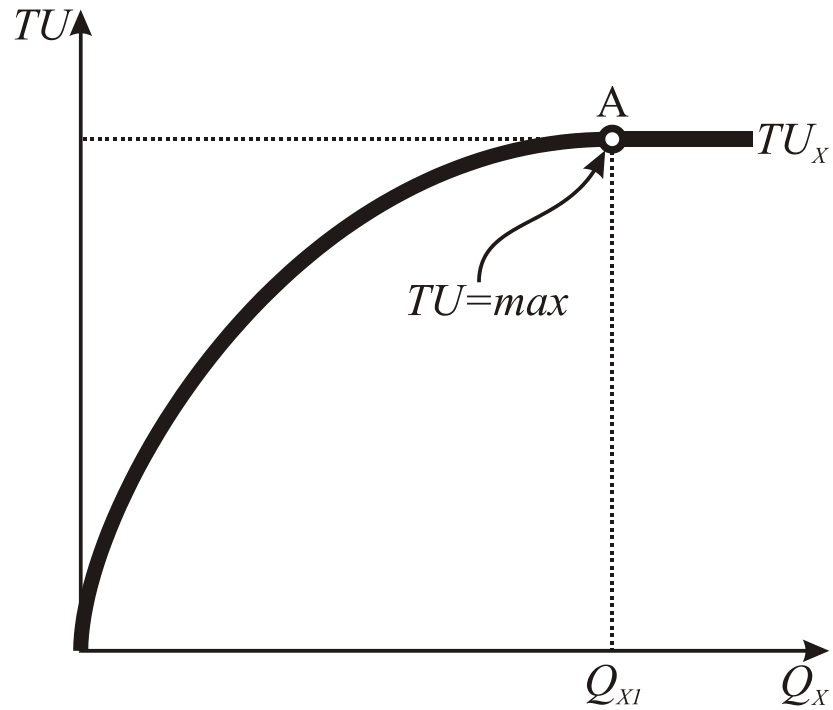
Teorie poptávky a užitek

- Velikost **spotřebitelské poptávky** je závislá:
 - na cenách produktů
 - na výši důchodu
- **Zvýšení ceny** určité komodity pak povede:
 - ke snížení poptávaného množství
 - ke zvýšení poptávky po substitutech této komodity
 - ke snížení zájmu o komplementární produkt.

Celkový a mezní užitek

- **Užitek** znamená uspokojení určité potřeby spotřebou statků a služeb
- **Kardinalistické teorie** užitku předpokládají **měřitelnost** užitku
- Celkový užitek **TU** (*Total Utility*), mezní užitek (marginální, dodatečný) **MU** (*Marginal Utility*)
- **1. Gossenův zákon** – zákon klesajícího mezního užitku: roste-li množství spotřebovaného produktu, jeho mezní užitek klesá (celkový užitek roste pomalejším tempem), neboť potřeba je již saturována.

Křivky celkového a mezního užitku



Celkový a mezní užitek

$$TU_n = \sum_{i=1}^n MU_i$$

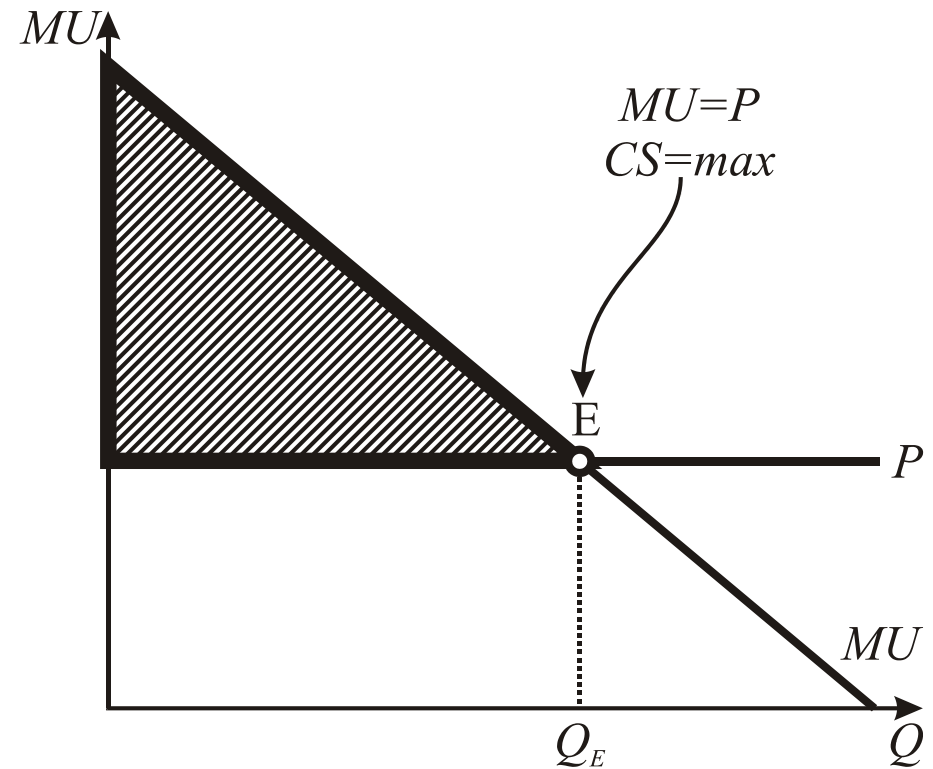
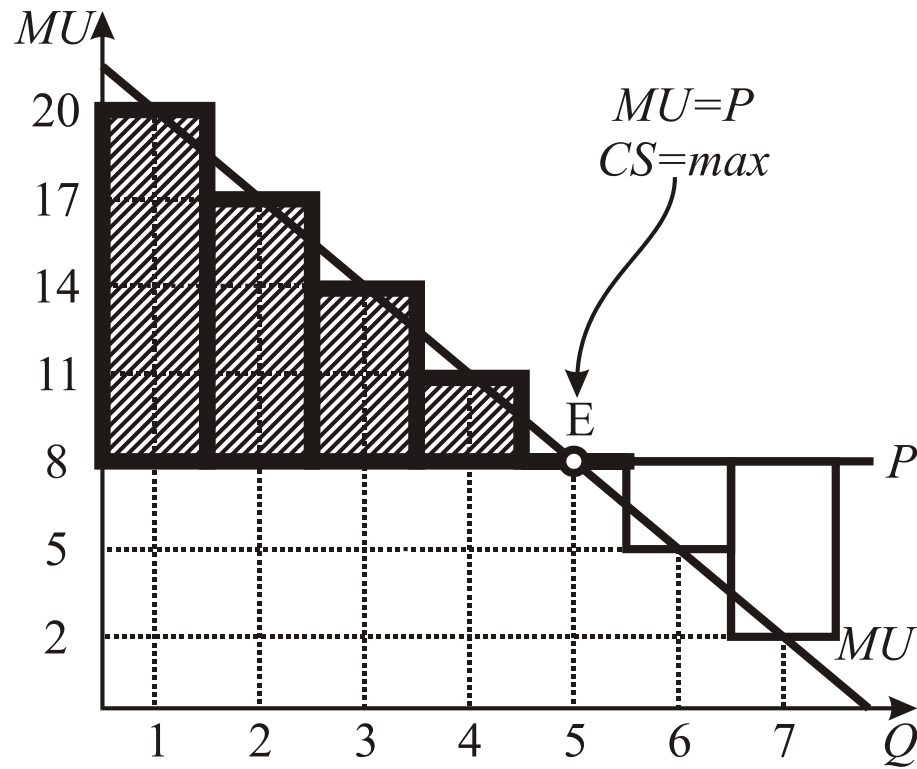
2. Gossenův zákon – zákon vyrovnávání mezních užitků: V případě spotřeby většího počtu různých statků platí, že celkový užitek spotřebitele bude maximalizován tehdy, budou-li se mezní užitky poslední spotřebovávané jednotky produktů dělené cenou za jednotku statku rovnat..

$$\frac{MU_X}{P_X} = \frac{MU_Y}{P_Y} = \frac{MU_Z}{P_Z} = \dots$$

Spotřebitelský přebytek

- **Spotřebitelský přebytek CS** (*Consumer Surplus*) je rozdíl mezi celkovým užitekem ze spotřeby statku vyjádřeným v peněžních jednotkách a celkovými výdaji spotřebitele na pořízení daného množství komodity.

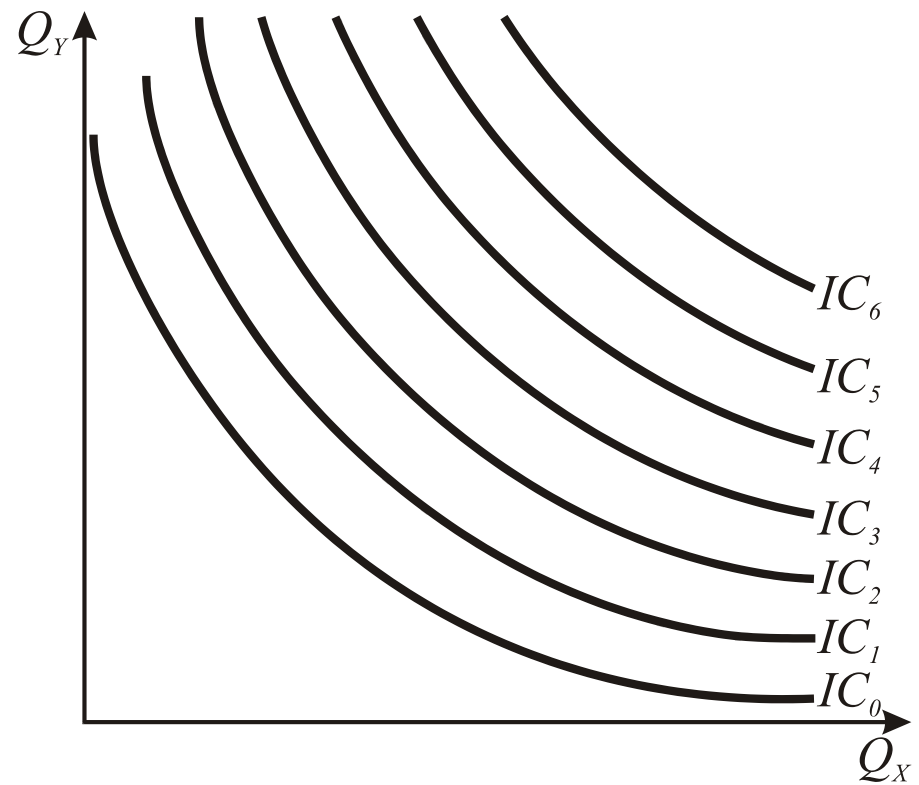
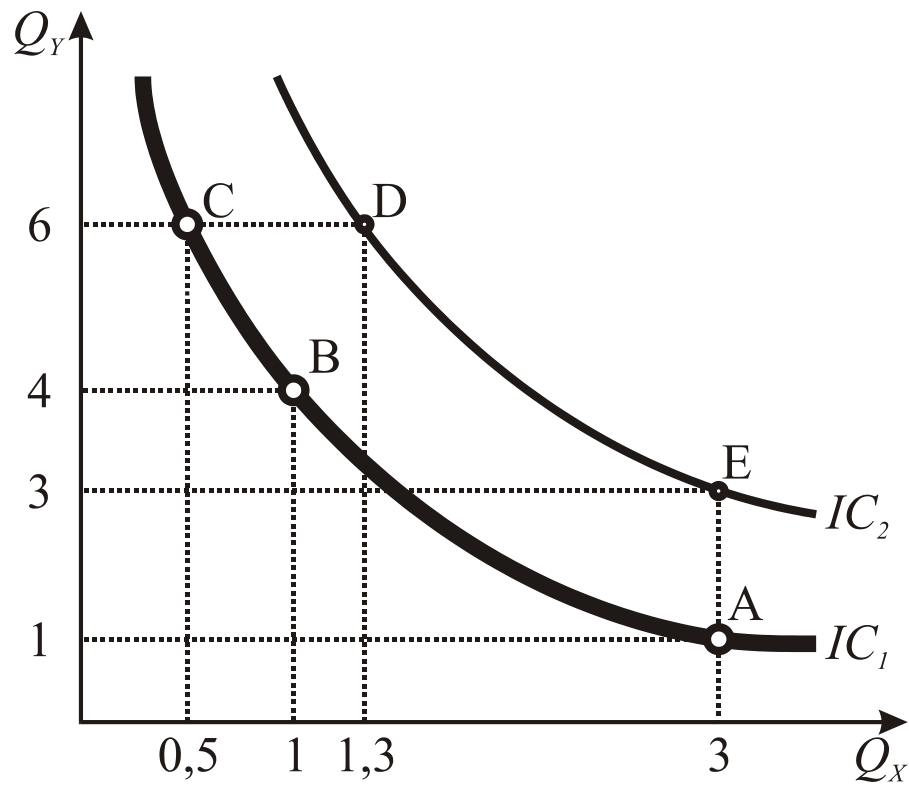
Spotřebitelský přebytek



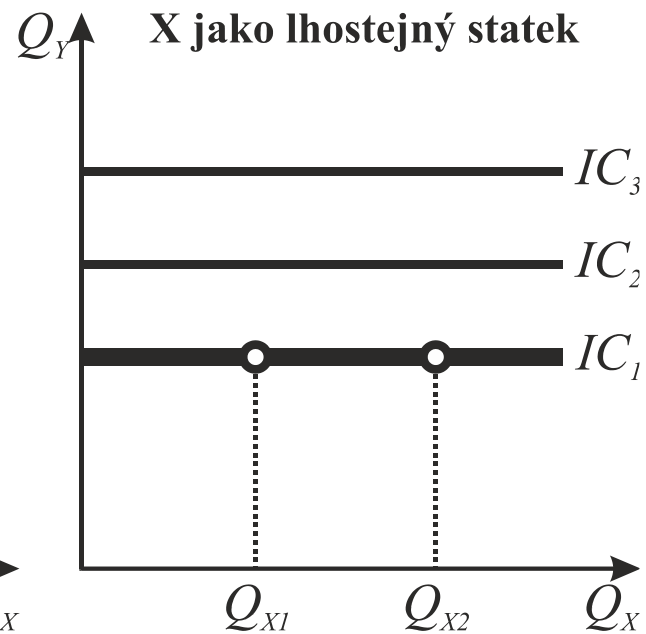
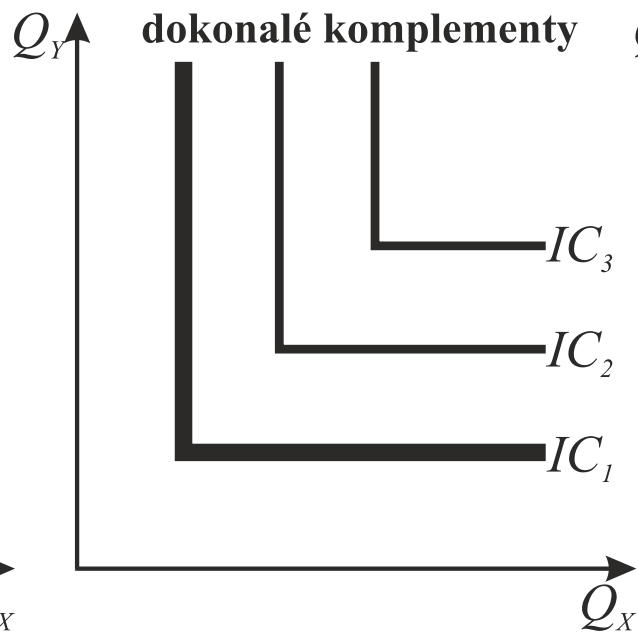
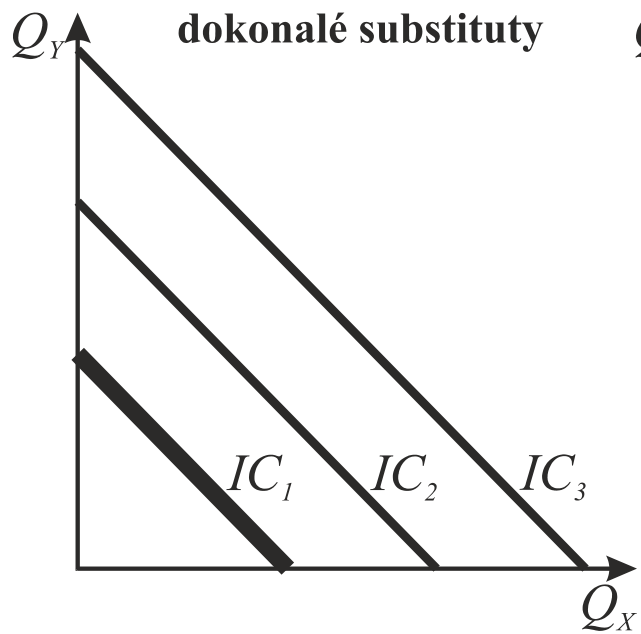
Indiferenční analýza

- **Ordinalistické** pojetí užitku: užitek není měřitelný, ale je **porovnatelný**
- **Indiferenční křivka IC** , tj. křivka stejného užitku, představuje veškeré kombinace spotřeby statků se stejnou úrovní celkového užitku.
- Soustavu indiferenčních křivek nazýváme **indiferenční mapou**, indiferenční křivky se **neprotínají**.
- **Substituční poměry** odpovídají sklonu přímky mezi dvěma body na indiferenční křivce.
- Čím **vzdálenější** je indiferenční křivka od počátku, tím větší úroveň užitku ze spotřeby představuje.

Indiferenční křivky a indifferenční mapa



Specifické indifferenční mapy

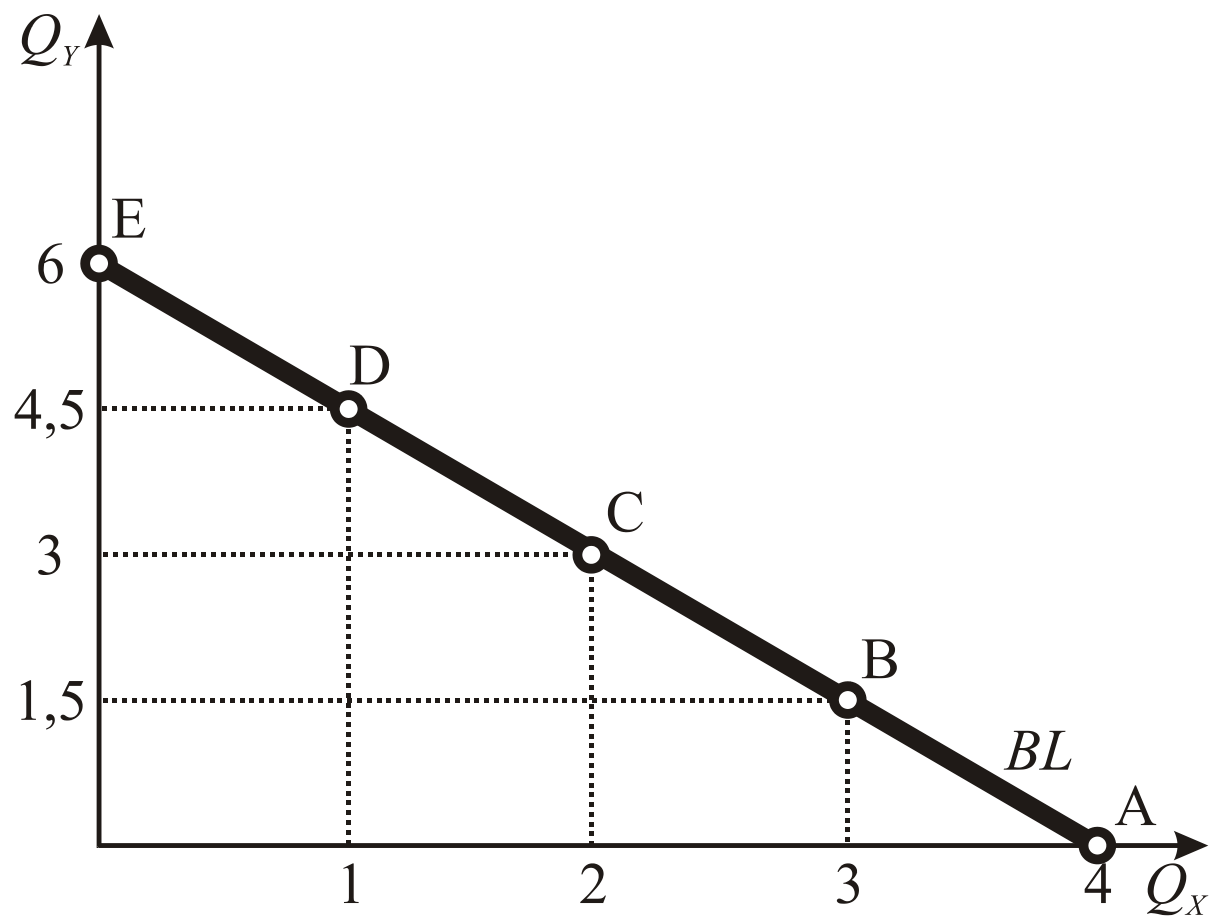


Spotřební možnosti a rozpočtová přímka

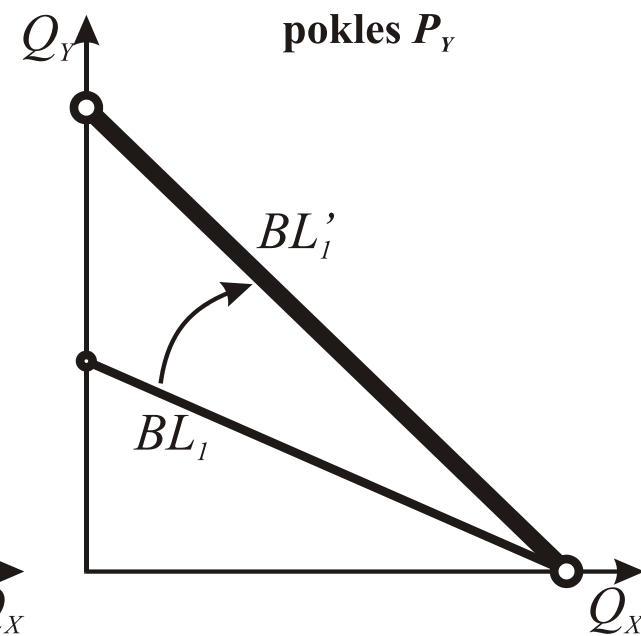
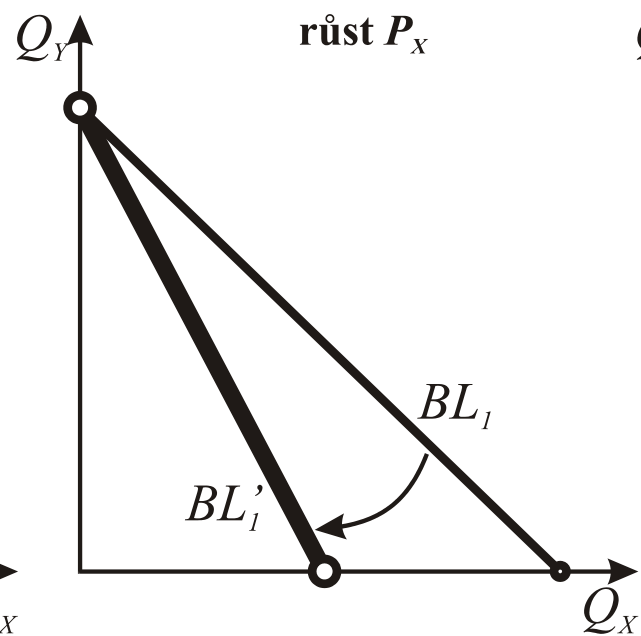
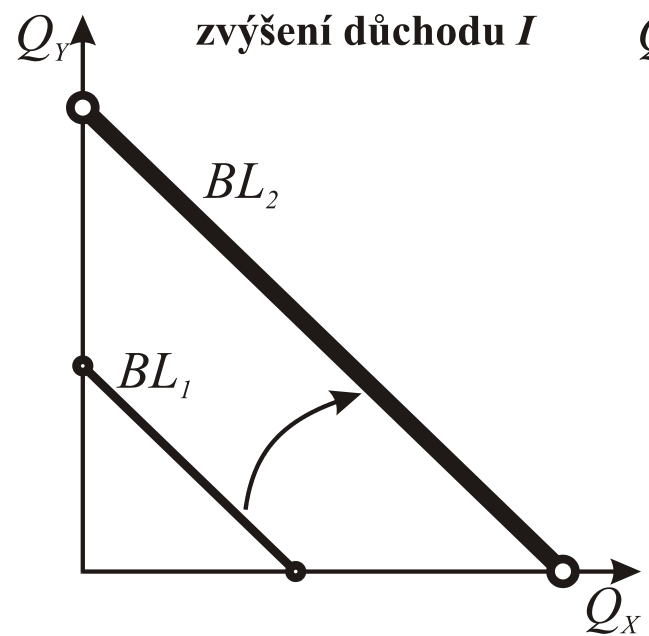
- **Rozpočtová přímka *BL***, tj. přímka nákupních možností, vychází z výše rozpočtu spotřebitele a cen nakupovaných statků.
- **Zvýšení disponibilního důchodu** posouvá se rozpočtovou přímku rovnoběžně dále od počátku a naopak.
- **Sklon** rozpočtové přímky závisí na poměru cen obou komodit.
- **Zvýšení ceny** komodity posune krajní bod rozpočtové přímky na ose produktu blíže k počátku.
- **Zlevnění statku** povede naopak k posunu krajního bodu rozpočtové přímky po ose dál od počátku.

Rozpočtová přímka BL

$$I = P_X \cdot Q_X + P_Y \cdot Q_Y$$



Změny rozpočtové přímky



Optimální spotřebitelská kombinace

$$\frac{MU_X}{MU_Y} = \frac{P_X}{P_Y} \text{ a po úpravě } \frac{MU_X}{P_X} = \frac{MU_Y}{P_Y}$$

