

Cvičení - tržní mechanismus

Mikroekonomie I

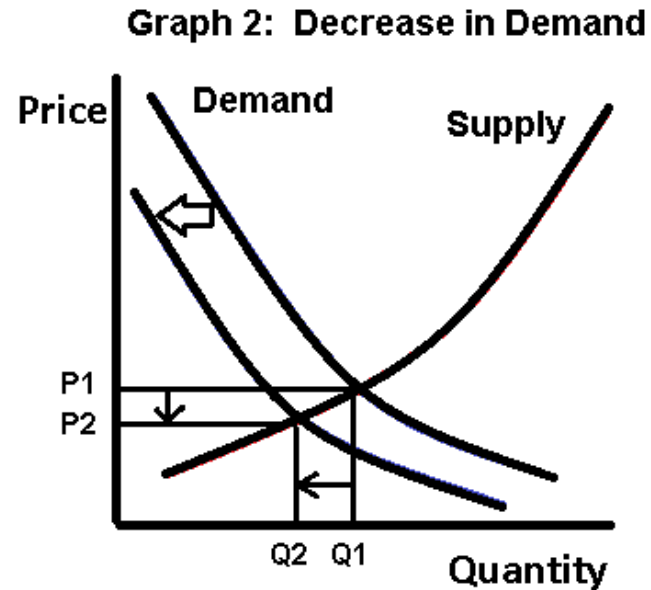
Cvičení 2

Grafické úlohy

- ▶ 1) zachyťte do grafu zvýšení tržní nabídky broskvového džusu. Vyjmenujte faktory, které mohou zvýšení nabídky způsobit.
- ▶ 2) Ilustrujte, jak se na trhu s vínem projeví špatná sezóna a neúroda.
- ▶ 3) Ilustrujte, jak se na trhu s lyžařskou výbavou projeví extrémně teplé a deštivé zimní počasí, které zasáhne celou Evropu.
- ▶ 4) Znázorněte graficky dopady úspěšné reklamní kampaně nového parfému.

Grafické úlohy - řešení

3) Projev extrémně teplého a deštivého zimního počasí, které zasáhne celou Evropu na trhu s lyžařskou výbavou.



Příklad 1

- ▶ Poptávka a nabídka košil je dána následující tabulkou:

P	200 Kč	400 Kč	600 Kč	800 Kč	1000 Kč
Q _d	320 ks	280 ks	240 ks	200 ks	160 ks
Q _s	80 ks	160 ks	240 ks	320 ks	400 ks

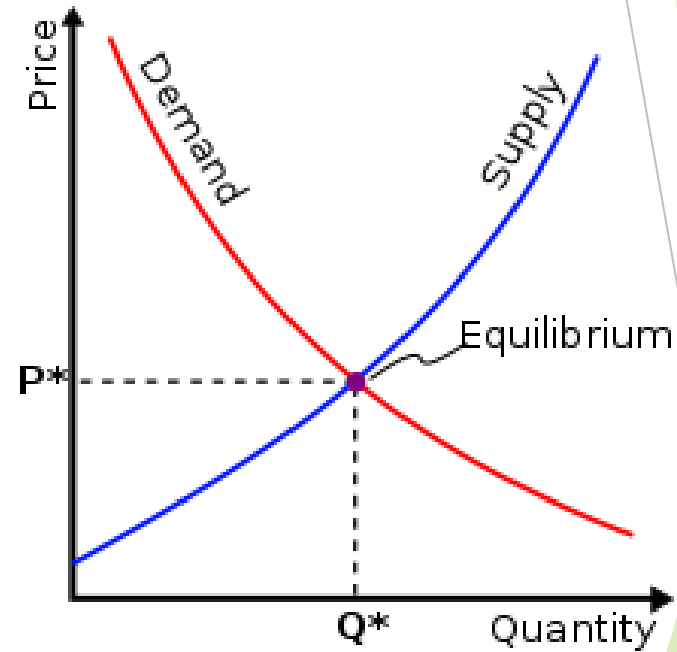
- ▶ Zakreslete poptávkovou a nabídkovou fci do grafu
- ▶ Ukažte v grafu a v tabulce bod E
- ▶ Ukažte, k jakému typu nerovnováhy a v jakém rozsahu by došlo na trhu s kostkovanými košilemi při ceně 200 Kč. Vyznačte v grafu.
- ▶ Ukažte, k jakému typu nerovnováhy a v jakém rozsahu by došlo na trhu s kostkovanými košilemi při ceně 800 Kč. Vyznačte v grafu.

Příklad 2

- ▶ Poptávka po koblích je dána následujícím vztahem:
- ▶ $Q_d = 60 - 1,2P$
- ▶ Zakreslete poptávkovou fci do grafu
- ▶ Vypočítejte a zakreslete do grafu, jak velké množství budou spotřebitelé ochotni nakoupit při ceně 5 Kč a 25 Kč

Úloha 1

- ▶ $Q_d = 20 - 2P$
- ▶ $Q_s = -2 + 2P$
- ▶ Určete rovnovážnou cenu a množství
- ▶ Graficky znázorněte vč. průsečíků s osami
- ▶ Uvažujme, že poptávka vzrostla na $Q_d' = 30 - 2P$
- ▶ Vypočítejte souřadnice E'
- ▶



Úloha 1 - řešení

- ▶ $Q_d = Q_s$
- ▶ $Q^* = 9$
- ▶ $P = 5,50,-/ks$

Úloha 2

- ▶ Jedna z realitních kanceláří v Praze zjistila, že D po bytech je dána fci:
- ▶ $Q_d = 100\,000 - 5P$
- ▶ Přičemž P je průměrné měsíční nájemné v Kč za pokoj
- ▶ Na magistrátě odhadují, že nabídka bytů je dána funkcí
- ▶ $Q_s = 50\,000 + 5P$
- ▶ Jaká bude úroveň rovnovážného měsíčního nájemného?

Úloha 2 - řešení

- ▶ $Q_d = 100\,000 - 5P$
- ▶ $Q_s = 50\,000 + 5P$
- ▶ $100\,000 - 5P = 50\,000 + 5P$
- ▶ $100\,000 - 50\,000 = 5P + 5P$
- ▶ $50\,000 / 10 = P$
- ▶ $5000 = P$

Úloha 3

- ▶ $Q_d = 28\,000 - 2P$
- ▶ $Q_s = 3P - 4000$
- ▶ Zakreslete poptávkovou a nabídkovou fci do grafu
- ▶ Určete souřadnice rovnovážného bodu
- ▶ Jak se E změní, pokud díky nové technologii dokáží výrobci při každé úrovni ceny vyrobit o 5000 ks více? Napište novou rovnici.
- ▶ Jak se změní původní rovnovážná P a Q, pokud klesne poptávané množství brýlí o 50 % při jakékoliv úrovni ceny?

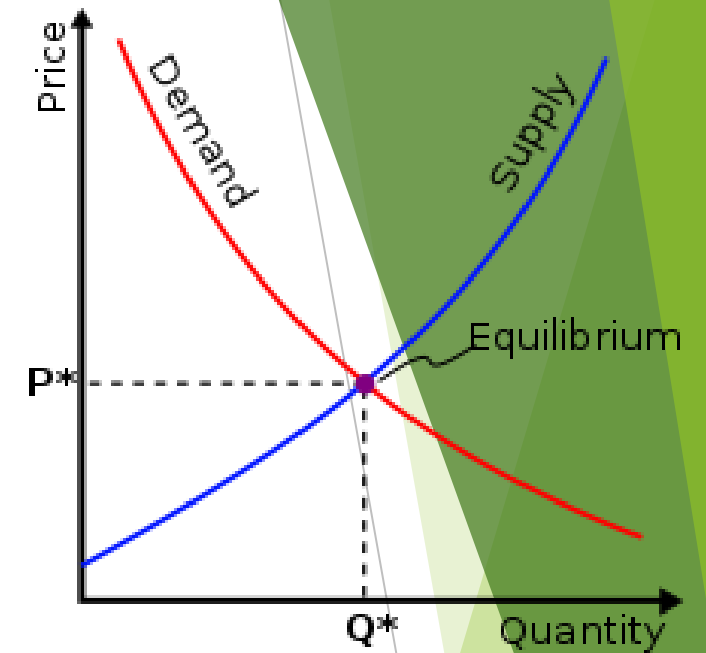
Úloha 3 - řešení

- ▶ $Q_d = 28\,000 - 2P$
 - ▶ $Q_s = 3P - 4000$
 - ▶ $28\,000 - 2P = 3P - 4000$
 - ▶ $32\,000 = 3P + 2P$
 - ▶ $P = 6400$
 - ▶ $Q = 15200$

 - ▶ $Q_s' = 3P - 4000 + 5000$
 - ▶ $Q_s' = 3P + 1000$
 - ▶ $28\,000 - 2P = 3P + 1000$
 - ▶ $P' = 5400$
 - ▶ $Q = 17200$
- ▶ $Q_d' = (28000 - 2P) \cdot 0,5$
 - ▶ $Q_d' = 14000 - P$
 - ▶ $14000 - P = 3P - 4000$
 - ▶ $P'' = 4500$
 - ▶ $Q'' = 9500$

Úloha 4

- ▶ $Q_d = 80 - 2P$
- ▶ $Q_s = 3P - 30$
- ▶ Zakreslete poptávkovou a nabídkovou fci do jednoho grafu
- ▶ Určete E
- ▶ Určete typ a velikost tržní nerovnováhy v případě, že by cena byla 12 Kč
- ▶ Určete typ a velikost tržní nerovnováhy v případě, že by cena byla 24 Kč



Úloha 4 - řešení

- ▶ $Q_d = 80 - 2P$
- ▶ $Q_s = 3P - 30$
- ▶ $80 - 2P = 3P - 30$
- ▶ $110 = 5P$
- ▶ $P = 22$
- ▶ $Q = 36$

- ▶ Při $P' = 12$
- ▶ $Q_d' = 56; Q_s' = 6$
- ▶ Na trhu je převis D nad S ve velikosti 50 ks. Na trhu je nedostatek ve vel. 50 ks.

- ▶ Při $P'' = 24$
- ▶ $Q_d'' = 32; Q_s'' = 42$
- ▶ Na trhu je převis S nad D ve velikosti 10 ks. Na trhu je přebytek ve vel. 10 ks.

Tvrzení pravda x nepravda

- ▶ Cvičebnice 1.5. (str. 11)

DOMÁCÍ PŘÍPRAVA

- ▶ Pojmy 2.1 (str. 13)

Děkuji Vám za pozornost.

► Ing. Sylvie Blaschke Kotíková, Ph.D.