

Trh kapitálu

Podle forem rozlišujeme kapitál na:

- peněžní (peníze v bankách určené k investování)
- produktivní (stroje, zařízení)
- zbožový (vyrobená produkce)

Podle doby obratu, tj. podle toho, kolikrát kapitál projde z podoby peněžní přes produktivní a zbožní opět do peněžní za rok a tedy kolik koloběhů nastane, rozlišujeme kapitál na:

- fixní (stroje, zařízení)
- oběžný (nedokončená výroba, zásoby, peníze)

Podle oboru působnosti rozlišujeme na:

- kapitál primárního sektoru, jeho význam klesá absolutně
- kapitál sekundárního sektoru, jeho význam klesá relativně, i když jen ve vyspělých ekonomikách
- kapitál terciárního sektoru, jeho význam vzrůstá relativně i absolutně a jeho prostřednictvím je v současnosti vytvářena rozhodující část bohatství

Trh kapitálu (kapitálových statků)

platí obecné principy formování cen na trhu VF

formy kapitálu:

- kapitálové statky = výrobky používané k další výrobě
- finanční kapitál = peníze či jiná finanční aktiva
- lidský kapitál = souhrn vzdělání, zkušeností, inteligence a dalších faktorů ovlivňujících produktivitu pracovníka

společný rys všech forem kapitálu:

- tomu, kdo v současnosti vynaložil finanční prostředky na jejich získání, přináší v budoucnu určitý výnos (dodatečný příjem)

Kapitál vs. investice

Kapitál (fyzický) = stavová veličina

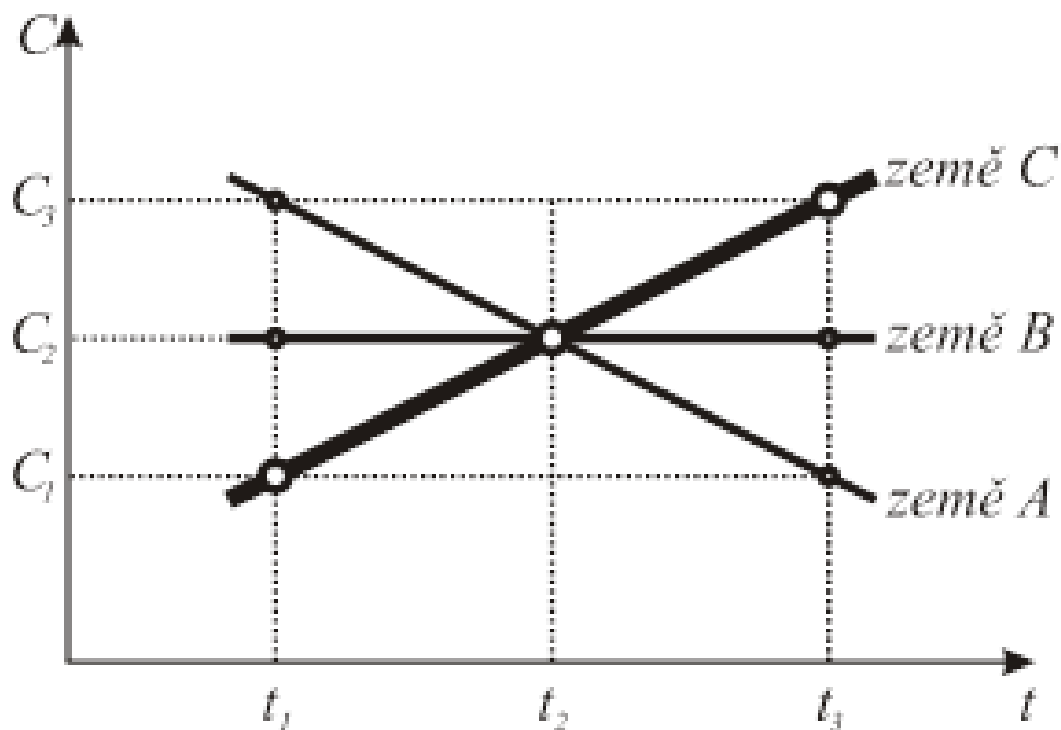
= množství (zásoba) kapitálových statků v určitém časovém okamžiku

Investice = toková veličina

= množství kapitálových statků za určité časové období nebo tok prostředků, které umožní změnit kap. zásobu (kap. zásoba vzroste, pokud jsou hrubé investice větší než opotřebení)

Kapitál a investice

Investice členíme na investice hrubé (brutto), které jsou součtem investic čistých (netto) a investic obnovovacích (restitučních)



Kapitál a investice

Investice členíme na investice hrubé (brutto), které jsou součtem investic čistých (netto) a investic obnovovacích (restitučních)

