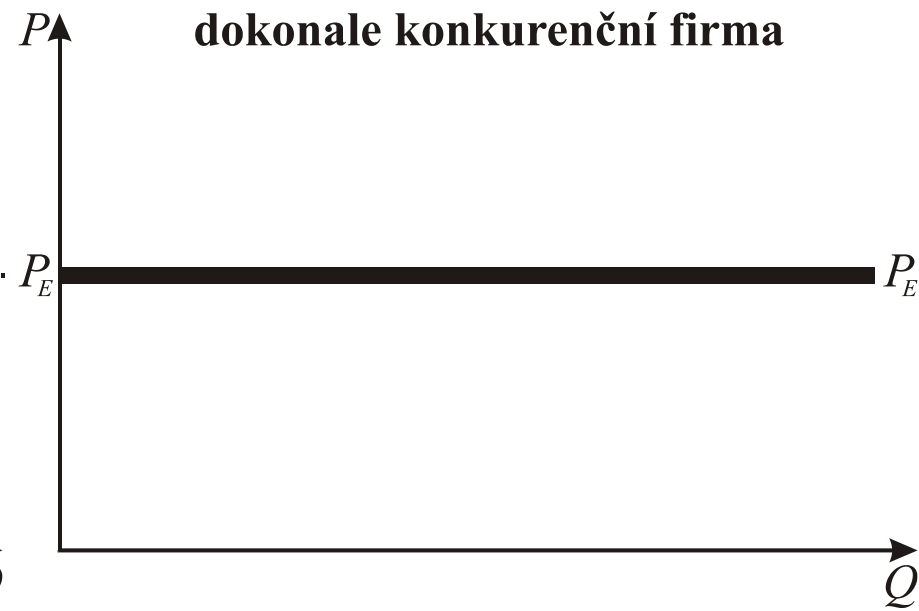
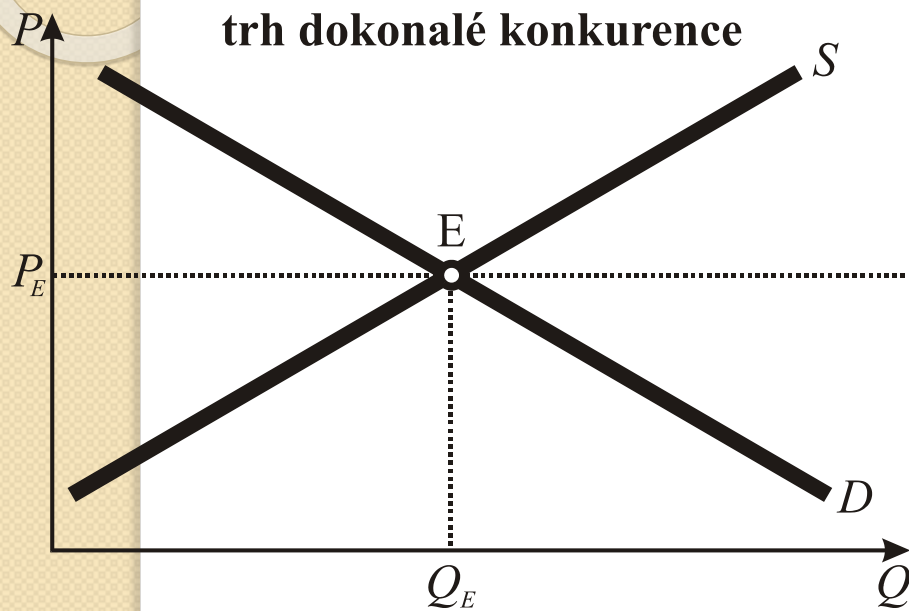


Dokonalá konkurence

- Cena je stanovena **tržně**
- Firma je **cenový příjemce** (price taker)
- **Velké množství** firem v odvětví
- **Identický** produkt
- **Stejné podmínky** pro všechny firmy
- Veškerá produkce **je prodejná** za tržní cenu
- Vstup i výstup z odvětví **bez bariér**

- Poptávka po výstupu jedné firmy **d** je **dokonale elastická**

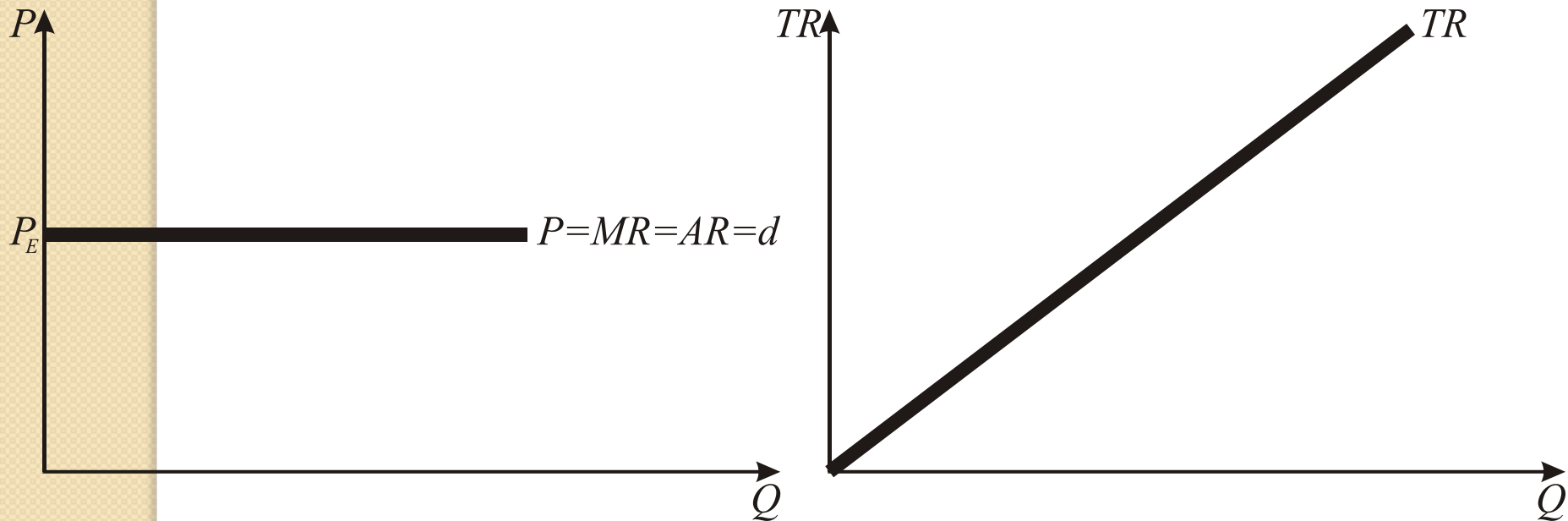
Tvorba ceny na trhu dokonalé konkurence



Dokonalá konkurence v krátkém období

$$TR = P \cdot Q, \text{ resp. } TR_n = \sum_{i=1}^n MR_i$$

$$AR = \frac{TR}{Q} = \frac{P \cdot Q}{Q} = P \text{ a } MR = \frac{\Delta TR}{\Delta Q} = P$$



Volba optimálního rozsahu produkce

$$\Pi = TR - STC = P \cdot Q - FC - VC$$

$$\Pi = TR - STC$$

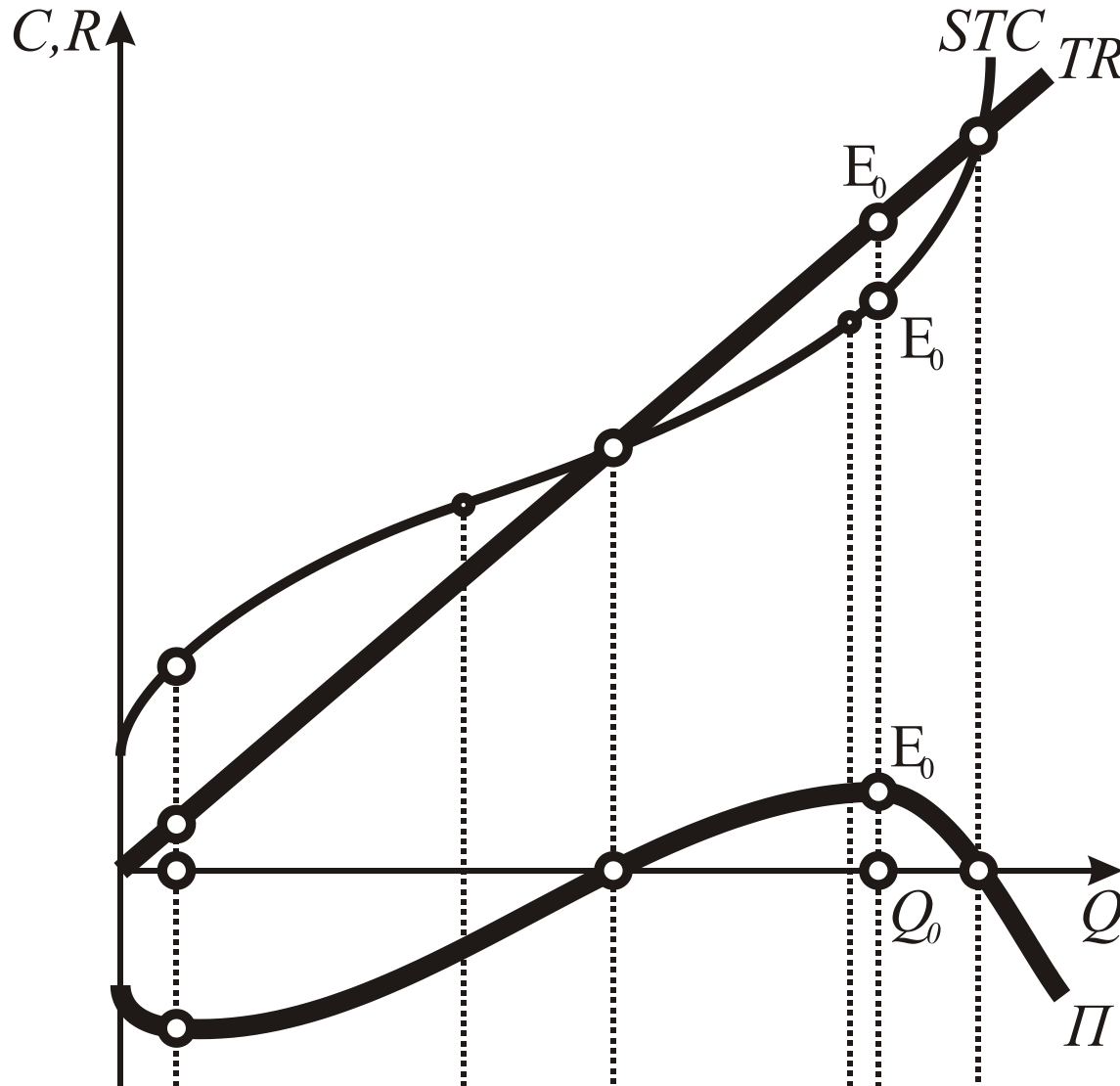
$$\Pi = AR \cdot Q - SAC \cdot Q$$

$$\Pi = Q \cdot (AR - SAC)$$

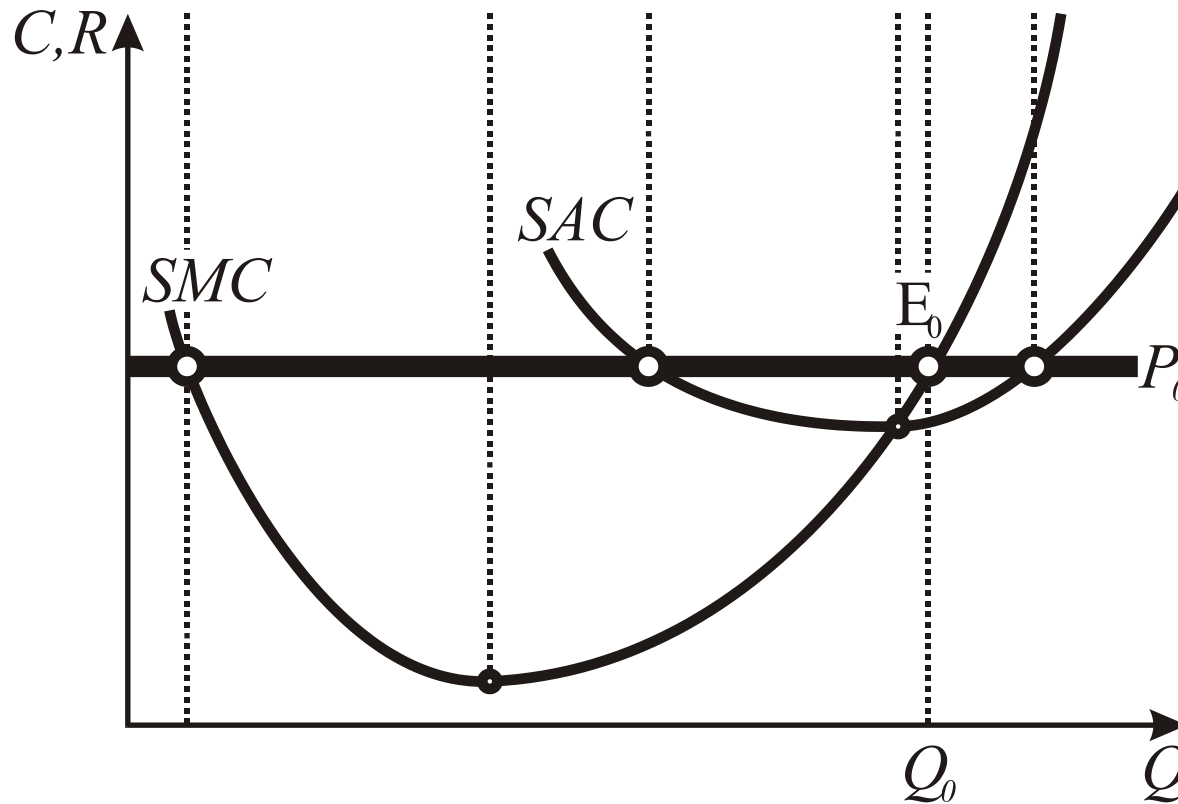
$$\Pi = \max \Leftrightarrow SMC = MR$$

$$\Pi = \max \Leftrightarrow SMC = P$$

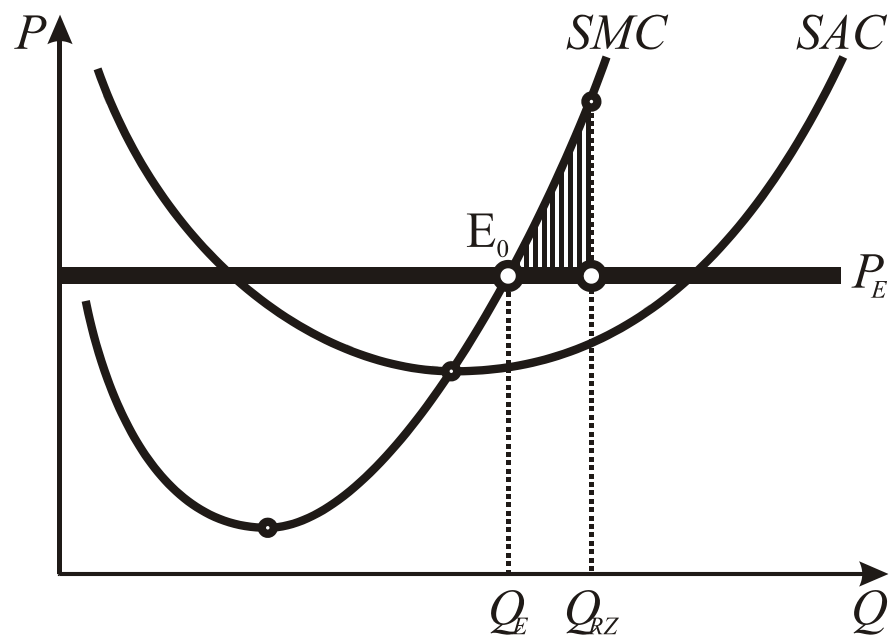
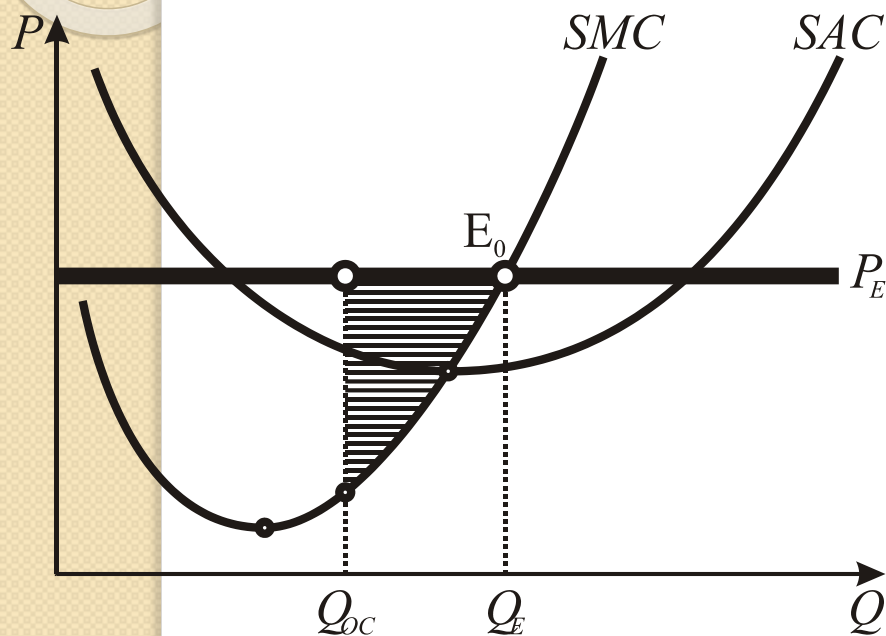
Optimální rozsah produkce firmy v DK v krátkém období (celkové veličiny)



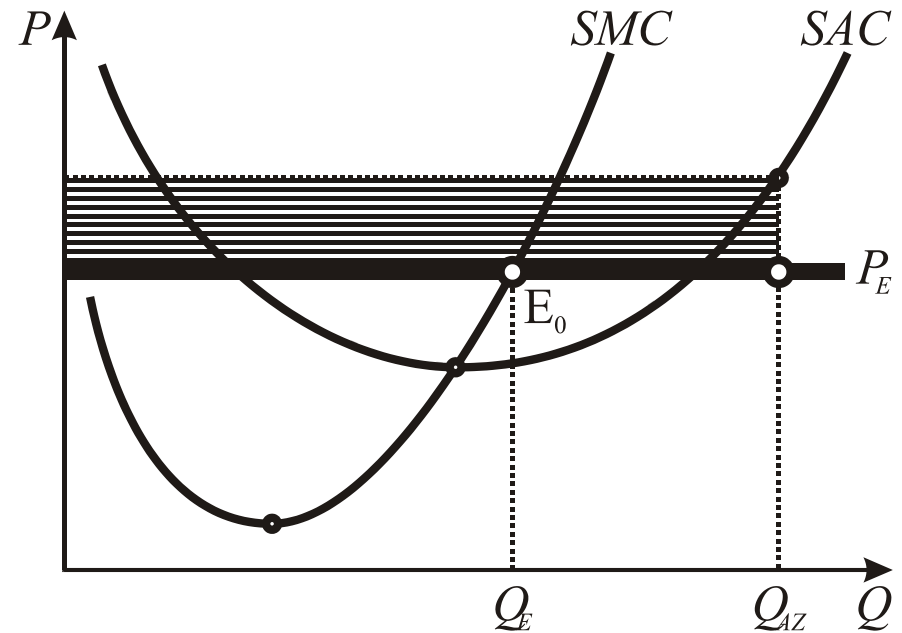
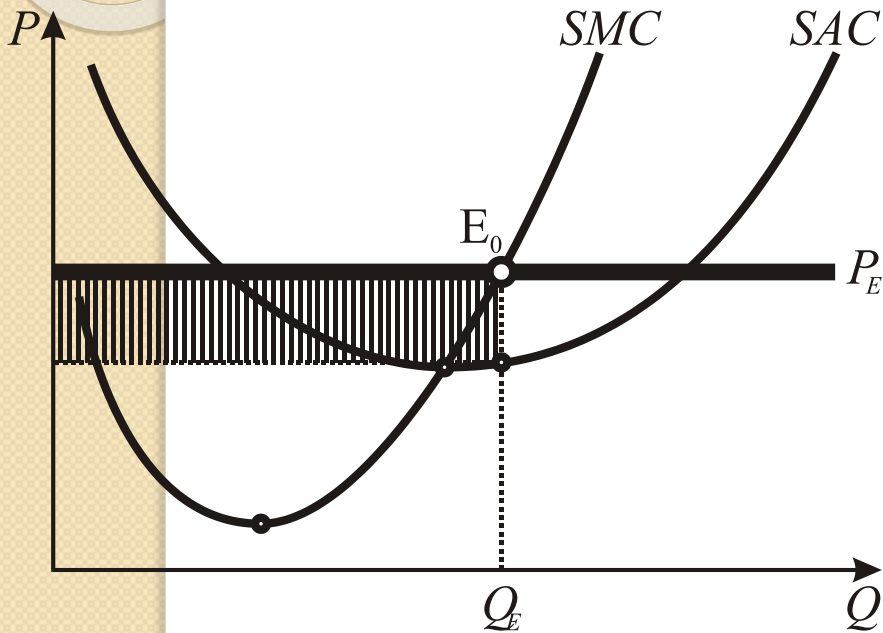
Optimální rozsah produkce firmy v DK v krátkém období (jednotkové veličiny)



Náklady ztracené příležitosti a relativní ztráta firmy v dokonalé konkurenci



Maximalizace zisku a absolutní ztráta firmy v dokonalé konkurenci



Bod ukončení činnosti firmy v DK v krátkém období

$$\Pi = -FC$$

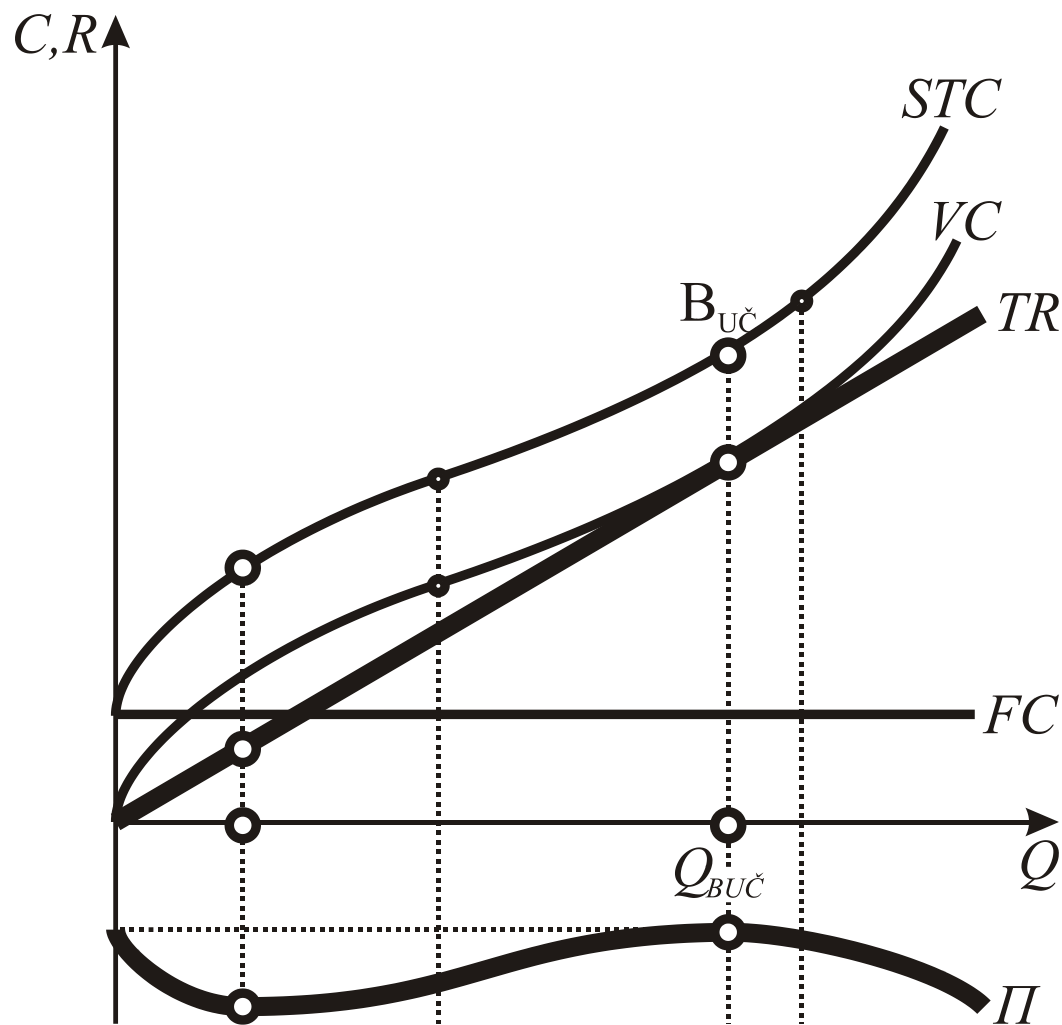
$$TR - STC = -FC$$

$$TR - FC - VC = -FC$$

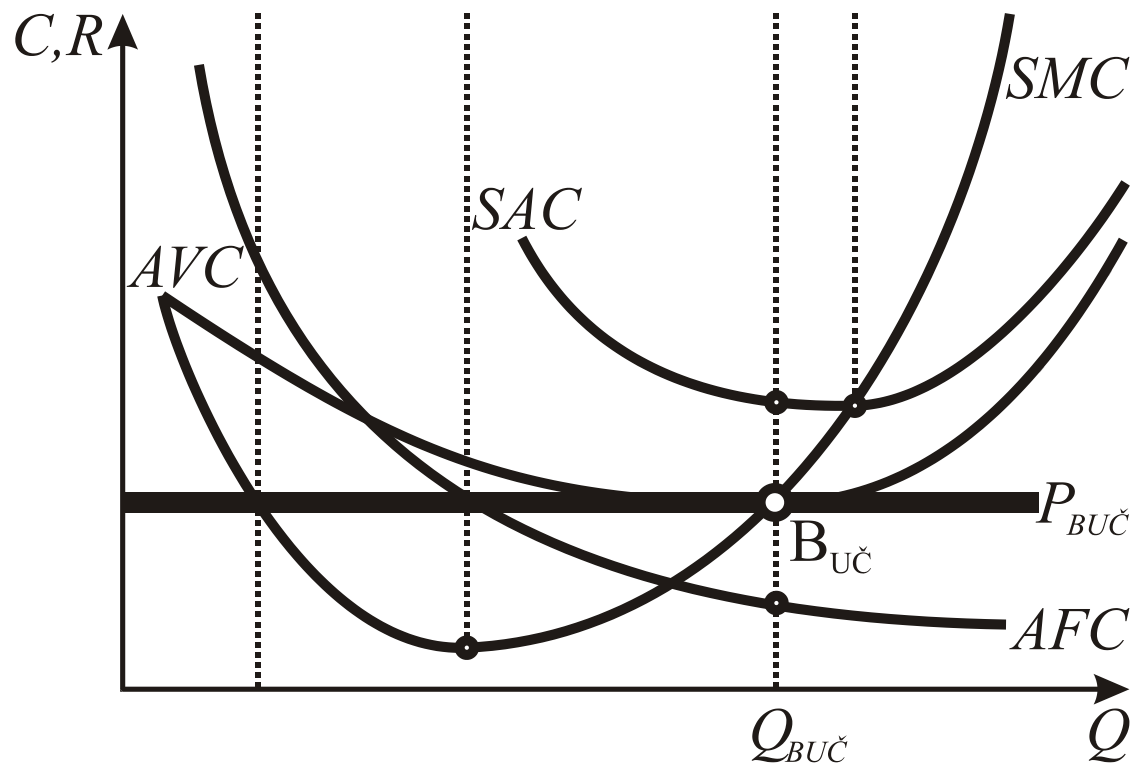
$$TR = VC, \text{ resp. } AR = AVC \text{ resp. } P = AVC$$

$$MR = P = AVC \text{ min} = SMC$$

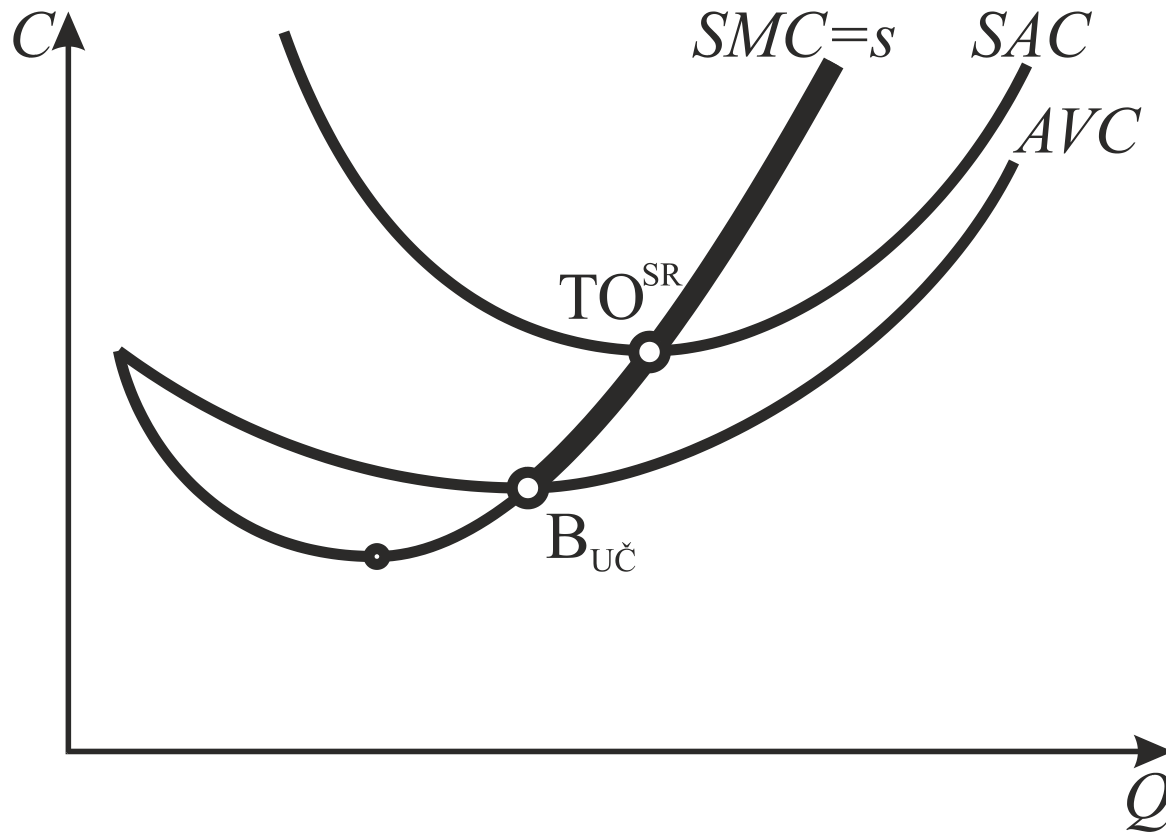
Bod ukončení činnosti firmy v krátkém období (celkové veličiny)



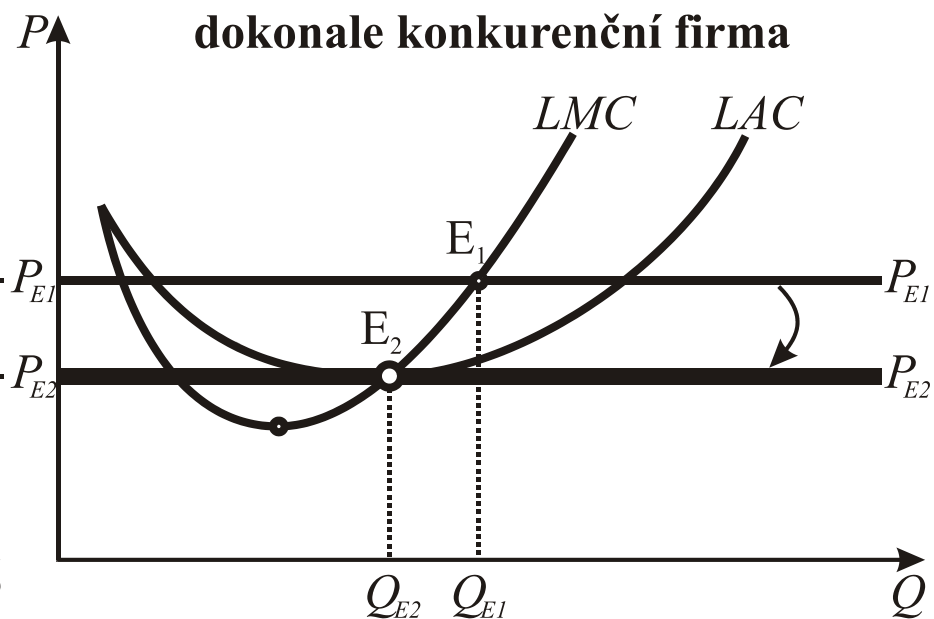
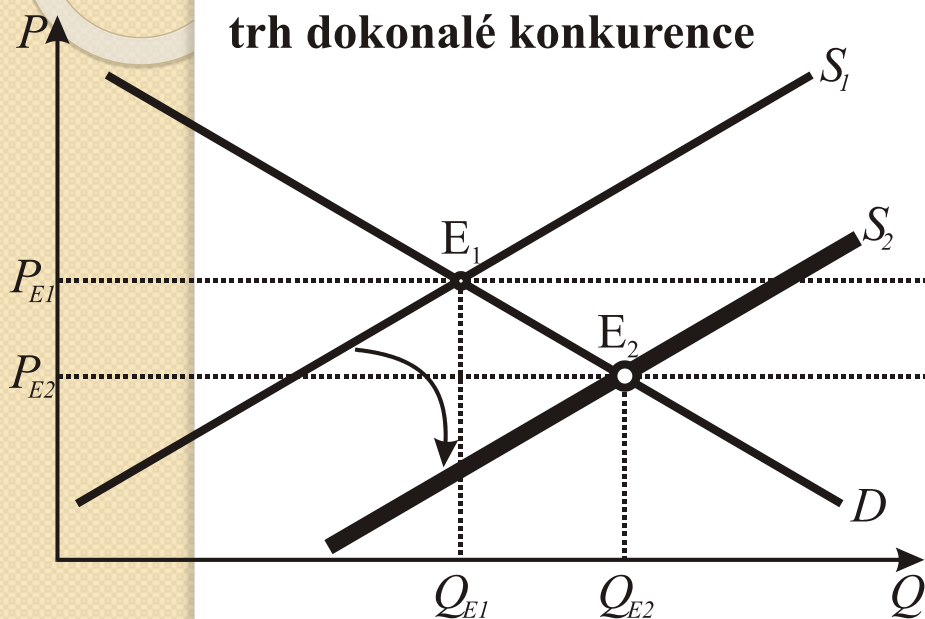
Bod ukončení činnosti firmy v krátkém období (jednotkové veličiny)



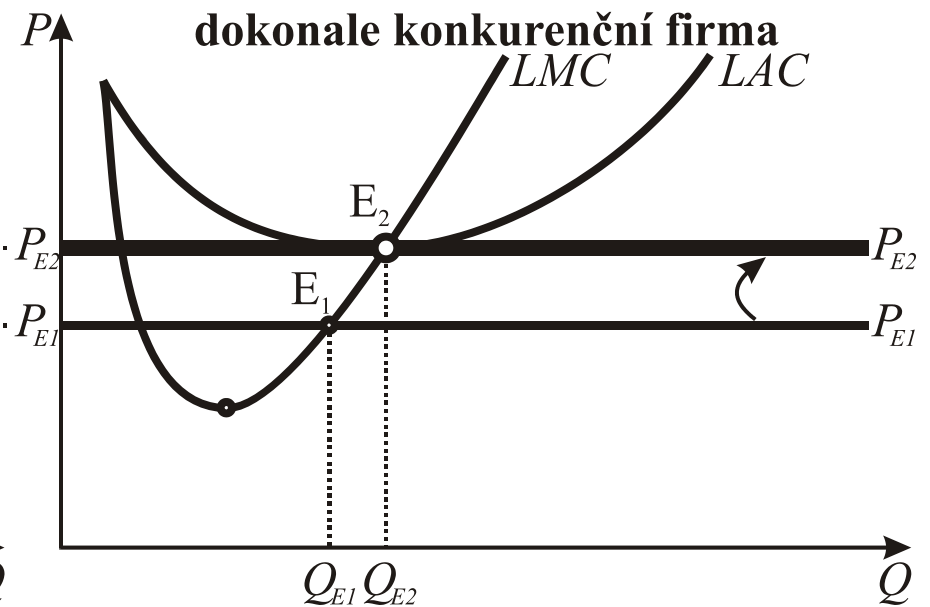
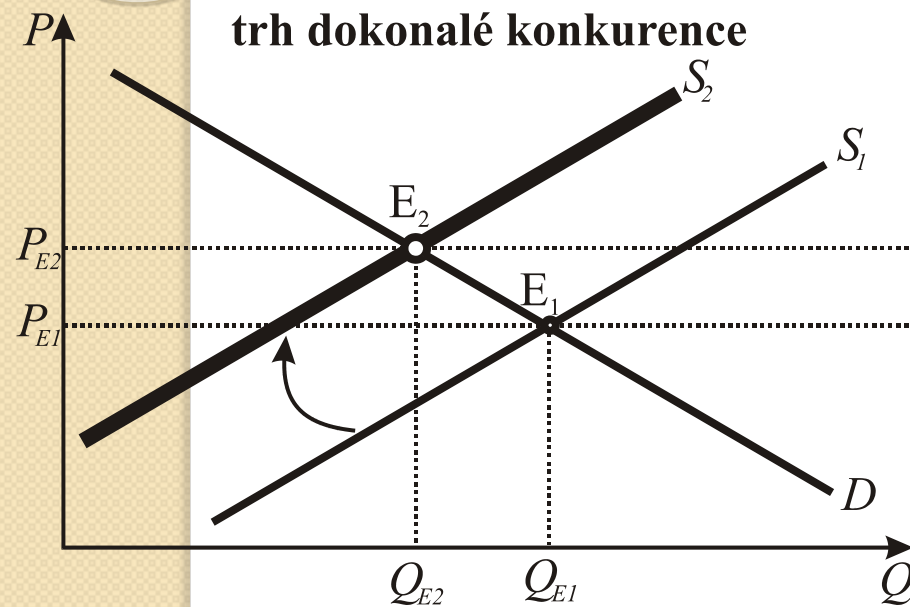
Individuální nabídková křivka firmy v DK v krátkém období



Dokonalá konkurence v dlouhém období – vstup firem do DK



Dokonalá konkurence v dlouhém období – výstup firem z DK



Dlouhodobá rovnováha firmy v dokonalé konkurenci

$$\Pi = 0$$

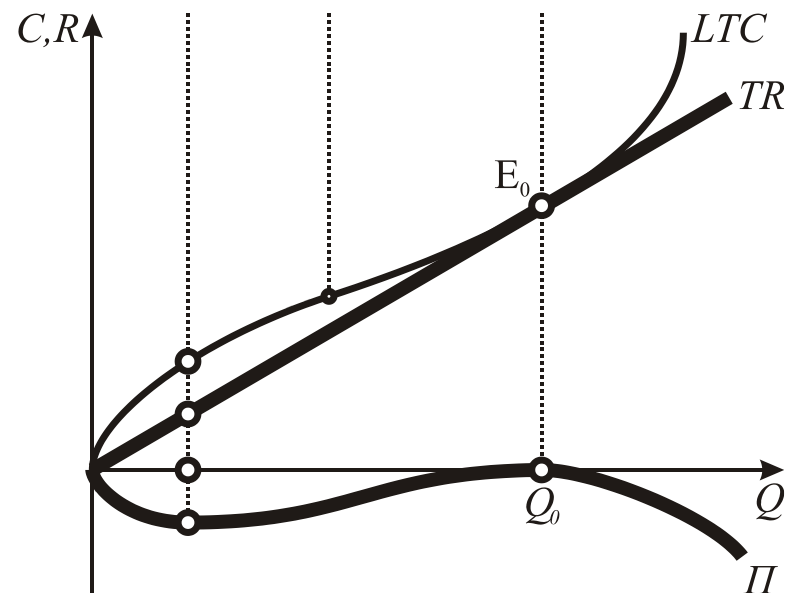
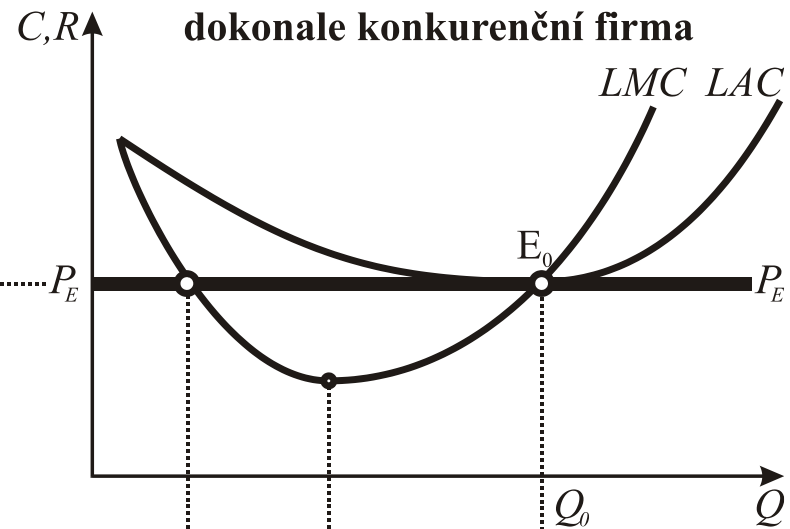
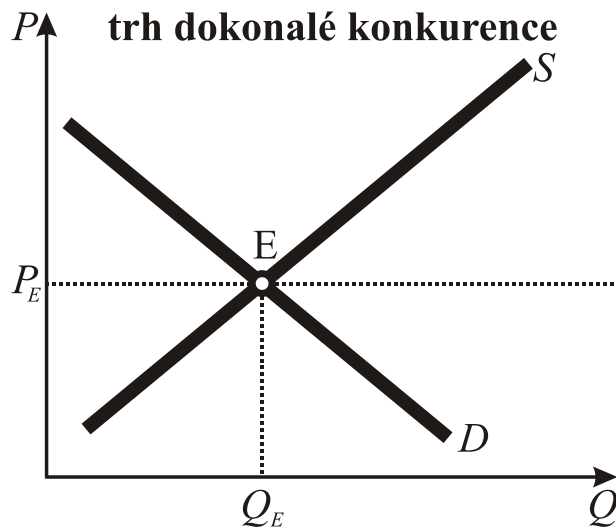
$$TR - LTC = 0$$

$$TR = LTC$$

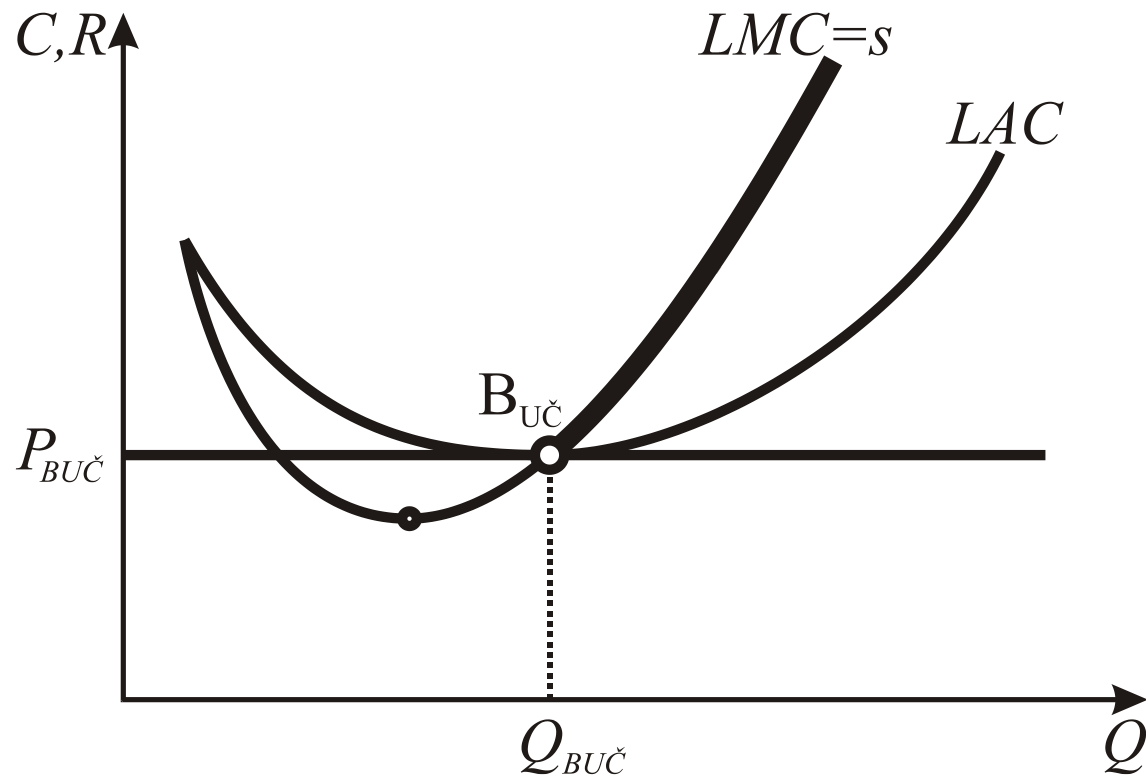
$$AR = LAC, \text{ resp. } P = LAC$$

$$MR = P = LAC \text{ min} = LMC$$

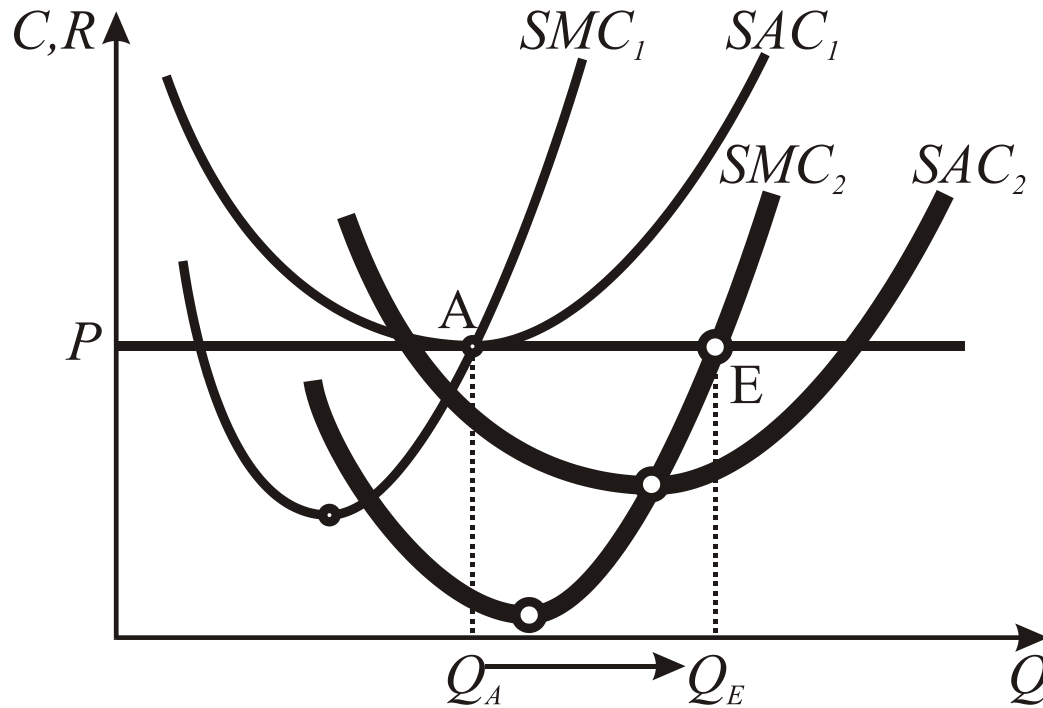
Rovnováha firmy na trhu dokonalé konkurence v dlouhém období



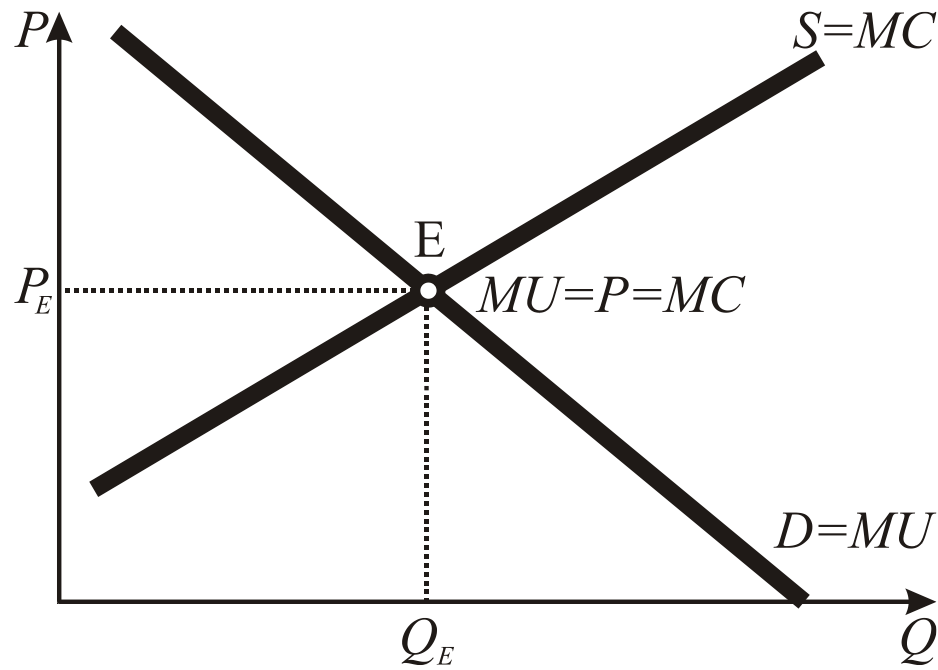
Bod ukončení činnosti firmy v DK dlouhém období



Technicko-ekonomický pokrok v DK v dlouhém období



Efektivnost trhů v dokonalé konkurenci



$$MU = P = MC$$

Vývoj efektivity trhu dokonalé konkurence

