

## INSTALACE databáze normalizovaných dílů AV Standards

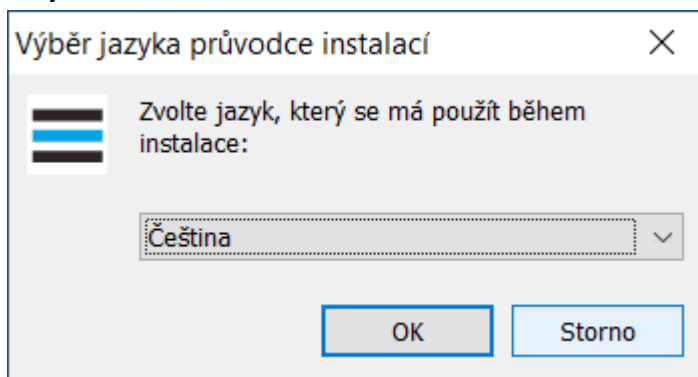
Pro instalaci a první spuštění je pochopitelně potřeba mít administrátorská práva.

### Instalace AV Standards:

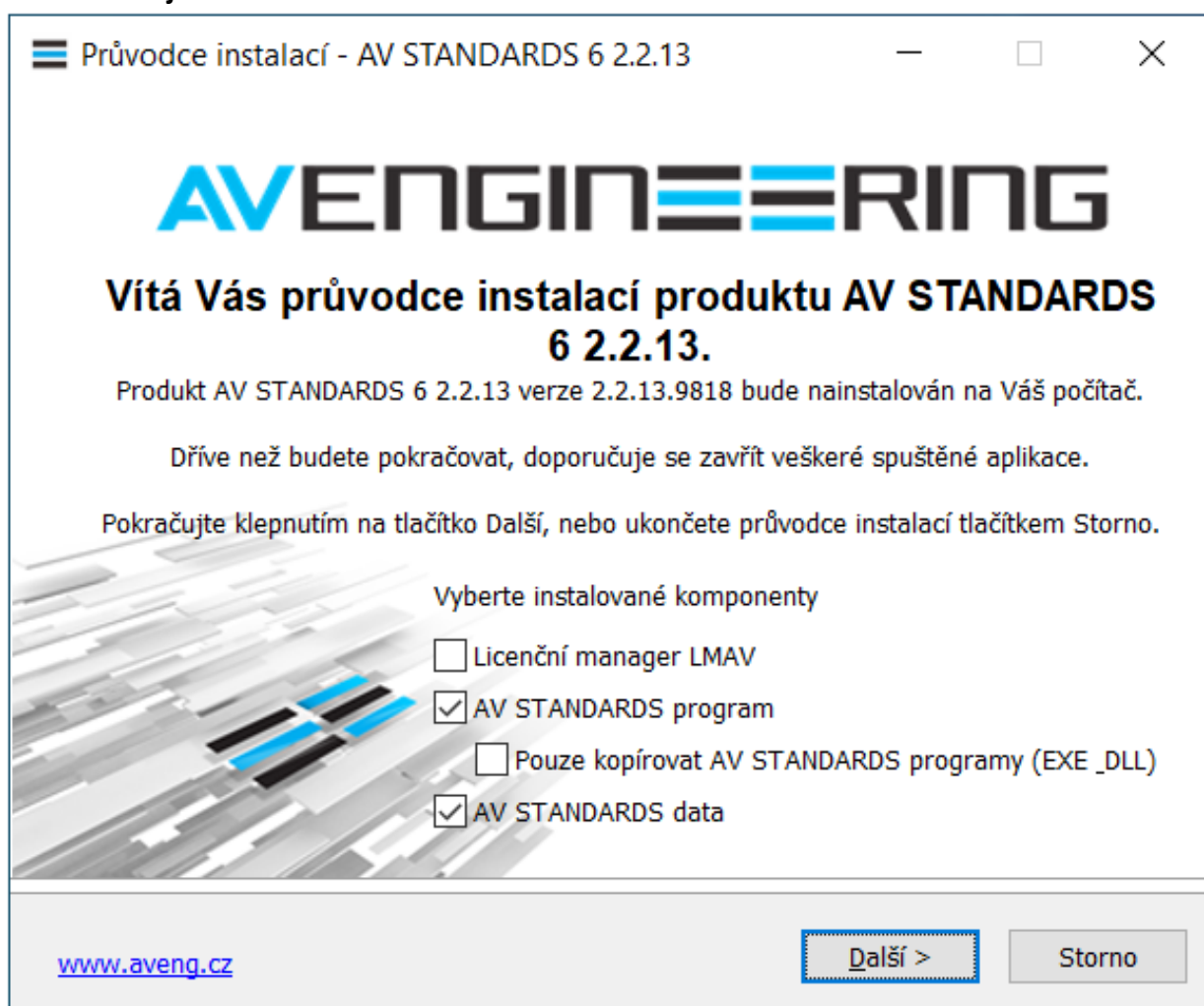
Stáhněte instalační balík a rozbalte ho (nebo v učebně zkopírujte z disku P již rozbalenou verzi).

Ze složky **AV Standards** spusťte soubor **AVStandards\_2\_2\_13\_9818**

#### 1) Jazyk instalace:



#### 2) Co se instaluje:



- v dialogovém panelu **NEBUDE** zatrženo Licenční manager LMAV, osatní dvě zatrhávátka ano

### 3) Kam se instaluje:

Průvodce instalací - AV STANDARDS 6 2.2.13

**Zadejte informace pro instalaci AV STANDARDS**

aveng.cz

Cílové umístění AV STANDARDS

C:\Applic\AV\AVStandards

Pracovní adresář

C:\Applic\AV\AVStandards\work

Složka v nabídce start

AV STANDARDS

Nevytvářet složku v nabídce Start

Česky

[www.aveng.cz](http://www.aveng.cz)

< Zpět   Další >   Storno

- implicitně je přednastaveno **C:\Applic\AV\AVStandards**, což je sice lehce nestandardní, ale je jednodušší to ponechat tak. Samozřejmě můžete instalovat i do jiné složky, pak ale musíte obdobně změnit i další řádek **Pracovní adresář** a pak i další složky v následujícím panelu. Já osobně doporučuji se s tím „C:\Applic“ smířit a nepřidělovat si starosti...

#### 4) Kde je Creo parametric a další složky Prostandards:

Průvodce instalací - AV STANDARDS 6 2.2.13

Zadejte informace pro instalaci AV STANDARDS

aveng.cz

Adresář instalace Creo Parametric

C:\Program Files\PTC\Creo 7.0.1.0

Adresář s daty AV STANDARDS

C:\Applic\AV\AVStandards\Data

Adresář s modely AV STANDARDS

C:\Applic\AV\AVStandards\Data\Models

Česky

[www.aveng.cz](http://www.aveng.cz)

< Zpět    Další >    Storno

- první řádek ukazuje do složky, kde je nainstalované Creo. Pokud máte i Creo nainstalované implicitně, bude to **C:\Program Files\PTC\Creo\7.0.1.0**
- další dva řádky definují další podsložky v instalační složce Prostandards. Pokud instalujete implicitně, nechte to, jak to je, pokud jste v předchozím panelu zvolili jinou složku pro instalaci Prostandards, přesměrujte to tam i tady.

## 5) Kde je licence:

Průvodce instalací - AV STANDARDS 6 2.2.13

**Zadejte informace pro instalaci AV STANDARDS**  
Informace o licenci

Získat licenci od LMAV

Jméno licenčního serveru  
147.230.21.21

Port  
8877

Lokální licence (NODE licence)

Umístění licenčního souboru

Česky

[www.aveng.cz](http://www.aveng.cz) < Zpět Další > Storno

- zatrhněte **Získat licenci od LMAV**, nastavte jméno licenčního serveru na **147.230.21.21** a **Port** ponechte **8877**

## 6) Dokončení instalace:

Průvodce instalací - AV STANDARDS 6 2.2.13

**Instalace je připravena**  
Průvodce instalací je nyní připraven nainstalovat produkt AV STANDARDS 6 2.2.13 na Váš počítač.

Pokračujte v instalaci klepnutím na tlačítko Instalovat. Přejete-li si změnit některá nastavení instalace, klepněte na tlačítko Zpět.

Adresář AV STANDARDS: C:\Applic\AV\AVStandards  
Pracovní adresář: C:\Applic\AV\AVStandards\work

Konfigurační soubor Creo Parametric:  
Adresář pro data C:\Applic\AV\AVStandards\Data  
Adresář pro modely: C:\Applic\AV\AVStandards\Data\Models

Česky

[www.aveng.cz](http://www.aveng.cz) < Zpět Instalovat Storno

- po kliknutí na Instalovat se instalace rozběhne

## Důležité upozornění:

Licence AV Standards na serveru 147.230.21.21. platí pouze pro uživatele z TUL. Aby AV Standards mohly na tuto licenci pracovat, **počítač musí být připojen do sítě TUL**. To je splněno automaticky jen pro PC připojené v areálu TUL. Počítače mimo areál TUL lze do sítě TUL připojit pomocí vzdáleného přístupu službou VPN. K tomu je potřeba heslo pro vzdálený přístup. Nastavení hesla i instalace služby VPN je na webových stránkách Liane:

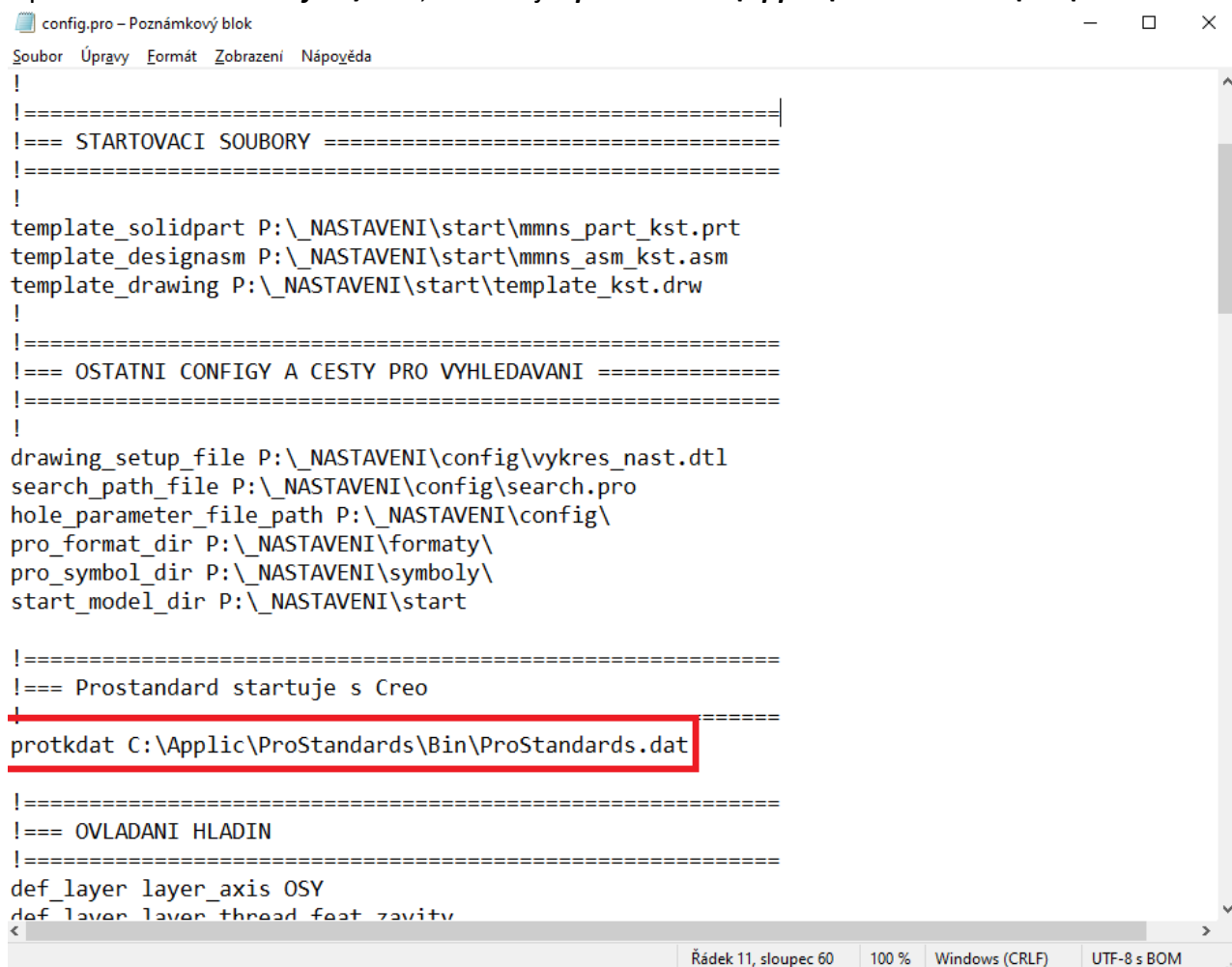
[Vytvoření a změna hesla pro vzdálený přístup](#)

[Návod na instalaci VPN](#)

AV Standards jdou poté spustit samostatně pomocí zástupce ve startu a také se spustí automaticky při spuštění Crea.

Poznámka:

Pokud máte „školní“ verzi konfiguračního souboru **config.pro** z minulé instalace Crea na podzim, je tam příkaz pro spuštění „staré“ verze databáze normalizovaných dílů Prostandards. Aby to při startu nedávalo chybovou hlášku, je třeba tento řádek najít a buď zapsáním vykřičníku na začátek „vykomentářovat“, nebo ho úplně smazat. Soubor **config.pro** najdete ve složce, kde je instalované Creo v podsložce **Common files/text**, řádek je **protkdat C:\Applic\ProStandards\Bin\ProStandards.dat**.



```
config.pro - Poznámkový blok
Soubor  Úpravy  Formát  Zobrazení  Nápověda
!
!=====
!=== STARTOVACI SOUBORY =====
!=====
!
template_solidpart P:\_NASTAVENI\start\mmns_part_kst.prt
template_designasm P:\_NASTAVENI\start\mmns_asm_kst.asm
template_drawing P:\_NASTAVENI\start\template_kst.drw
!
!=====
!=== OSTATNI CONFIGY A CESTY PRO VYHLEDAVANI =====
!=====
!
drawing_setup_file P:\_NASTAVENI\config\vykres_nast.dtl
search_path_file P:\_NASTAVENI\config\search.pro
hole_parameter_file_path P:\_NASTAVENI\config\
pro_format_dir P:\_NASTAVENI\formaty\
pro_symbol_dir P:\_NASTAVENI\symboly\
start_model_dir P:\_NASTAVENI\start

!=====
!=== Prostandard startuje s Creo
!-----
protkdat C:\Applic\ProStandards\Bin\ProStandards.dat
!=====
!=== OVLADANI HLADIN
!=====
def_layer layer_axis OSY
def_layer layer_thread feat_zavity
<
```