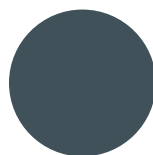


PP - Podnikové procesy

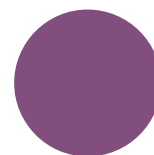
Akademický rok 2022



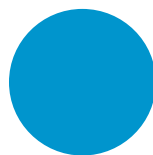
Vyučující kurzu PP – podnikové procesy



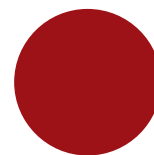
Přednášející a garantka (zástup)
Eva Štichhauerová



Druhá přednášející
Magdalena Zbránková



Cvičící
Kateřina Hušková
Petra Kašparová
Ondřej Linhart
Natalie Pelloneová



Vyučující pro KS
Natalie Pelloneová

Podnikové procesy

- Ing. Magdalena Zbránková, Ph.D.
 - KPE EF TUL
- magdalena.zbrankova@tul.cz
- Budova H, 6. patro, č. místnosti 739
- Konzultační hodiny viz STAG a web EF

Informační zdroje



Základní a doporučená literatura

Studijní materiály

Aktuality

Základní literatura



- TOMEK, G. a V. VÁVROVÁ. 2014. *Integrované řízení výroby: od operativního řízení výroby k dodavatelskému řetězci*. Praha: Grada Publishing. ISBN 978-80-247-4486-5.
- SYNEK, M. a E. KISLINGEROVÁ. 2015. *Podniková ekonomika*. 6. přeprac. a dopl. vyd. Praha: C.H. Beck. ISBN 9788074002748.
- VÁCHAL, J. a M. VOCHOZKA. 2013. *Podnikové řízení*. Praha: Grada Publishing. ISBN 978-80-247-4642-5.
- TOMEK, G. a V. VÁVROVÁ. 2007. *Řízení výroby a nákupu*. Praha: Grada Publishing. ISBN 978-80-247-1479-0.

Doporučená literatura



- TOMEK, G. a V. VÁVROVÁ. 2017. *Průmysl 4.0. Nikdo sám nevyhraje*. Průhonice: Professional Publishing. ISBN 9788090659445.
- LIKER, J. K. 2008. *Tak to dělá Toyota: 14 zásad řízení největšího světového výrobce*. Praha: Management Press. ISBN 978-80-7261-173-7.

Studijní materiály

E-learning

Studijní opory.

Upravené prezentace.

Rozšiřující materiály (např. odkazy na videa).

Studijní materiály

- Podklady ke studiu a informace dostupné na <https://elearning.tul.cz/>

The screenshot shows the TUL E-learning portal interface. At the top, there is a purple header with the TUL logo and the text "E-learningový portál Technické univerzity v Liberci". Below the header is a navigation bar with icons and labels for "Titulní stránka", "Nástěnka", "Události", "SCHÉMA PODPORY", and "NÁVODY, MANUÁLY". A dark grey banner below the navigation bar contains the text "OZNÁMENÍ" and "Nevíte si rady ? Poradíme Vám v sekci NÁVODY, MANUÁLY".

The main content area is divided into several sections:

- Moje kurzy**: A section with a speech bubble icon and a plus sign icon.
- Navigace**: A section with a group of people icon and a minus sign icon. It contains a list of navigation items:
 - ▼ Nástěnka
 - 🏠 **Titulní stránka**
 - > Hlavní nabídka
 - 🌟 **Vytváření kurzů (STAG)**
 - 🌟 **Vyškrtnutí se z kurzů**
 - Propojení se STAGem
 - ▼ Moje kurzy
 - > NÁVODY, MANUÁLY
 - > Externí kurzy
 - > FE
 - Více...
 - > Kurzy
- Novinky stránek**: A section with a minus sign icon. It contains two news items:
 - Mimořádný výpadek služeb**
autor Igor Kopetschke - úterý, 18. října 2022, 14.23
Z důvodu větší aktualizace portálu bude dnes (úterý 18.10. 2022) od ve
Aktualizace stavu : Update trval naštěstí mnohem kratší dobu, takže se
 - Nové schéma podpory**
autor Igor Kopetschke - pondělí, 19. září 2022, 23.37

Registrace kurzu

- Přihlášení heslem do LIANE
- Nutná REGISTRACE kurzu

Vytváření kurzů (STAG)

▼ Zvolený akademický rok

Zvolte akademický rok, pro který chcete vytvořit své předměty (kurzy) nebo se do nich zapsat.

2022/2023 ↕

Změnit akademický rok

▼ Předměty nabídnuté STAGem k vytvoření / zápisu pro vybraný akademický rok

Moje kurzy

👤 Navigace

▼ Nástěnka

🏠 Titulní stránka

> Hlavní nabídka

★ Vytváření kurzů (STAG)

★ Vyškrtnutí se z kurzů

Propojení se STAGem

▼ Moje kurzy

> NÁVODY, MANUÁLY

> Externí kurzy

> FE

Více...

> Kurzy

Koncepce předmětu



Harmonogram přednášek

Témata cvičení

Podmínky pro získání zápočtu

Podmínky pro absolvování kurzu

Harmonogram přednášek

Předpokládaná struktura přednášek PS

Pořadí témat se může změnit.

V jednání:

- Odborné přednášky (1x),
- exkurze (1 až 2).
- **Účast je povinná.**

27.2.	1	Výrobní podniky.
6.3.	2	Informace ke zpracování semestrálního projektu Průmyslové podniky
13.3.	3	Procesy v podniku
20.3.	4	Řízení výrobního procesu I.
27.3.	5	Řízení výrobního procesu II.
3.4.	6	Standardizace podnikových procesů
10.4.	7	velikonoce

Harmonogram přednášek (pokrač.)

Předpokládaná struktura přednášek PS

Pořadí témat se může
změnit.

17.4.	8	EXKURZE
24.4.	9	Štíhlá výroba I.
1.5.	10	st. svátek
8.5.	11	st. svátek
15.5.	12	Zvaná přednáška Zlepšování procesů (Knorr-Bremse M. Michajlec)
22.5.	13	Dodavatelско-odběratelský řetězec
29.5.	14	První termín zkoušky

Témata cvičení

Detaily se dozvíte na prvním cvičení

- Rozšíření témat probraných na přednáškách,
- praktický nácvik.
- Průběžné testy.

Opakování znalostí z NP, produktivita
Nástroje štíhlé výroby.
Pracovní postupy
Průběžné testy

Podmínky získání zápočtu

1

ÚČAST NA CVIČENÍCH

- Aktivní účast.
- Max. 1 omluvená absence.
- Plnění všech zadaných úkolů, zadané přípravy na cvičení.

2

DVA PRŮBĚŽNÉ TESTY

- 2 průběžné testy v daném termínu.
- Max. 10 bodů z každého testu.
- Při cvičení,
- prostřednictvím e-learningu.

3

SEMESTRÁLNÍ PROJEKT

- Dle zadání, viz přednáška.
- Odevzdat v termínu.
- Hodnocení 0/2,5/5 bodů.

Dva průběžné testy

Skupina PP 01 PO L	Skupina PP 02 PO S	Skupina PP 03 PO S	Skupina PP 04 UT L	Skupina PP 05 UT S
E22000116	E22000493	E22000115	E22000114	E22000494
E21000219	E22000123	E22000117	E21000217	E22000630
E22000121	E22000126	E22000118	E22000128	E21000226
E21000538	E22000127	E21000211	E21000221	E22000631
E22000131	E22000130	E22000125	E22000132	E21000213
E21000543	E22000496	E21000539	E21000222	E21000231
E22000136	E22000140	E21000541	E21000223	E22000500
E21000545	E22000142	E21000098	E22000137	E21000108
E22000141	E22000143	E22000135	E21000544	E21000548
E22000330	E22000145	E22000144	E22000148	E22000152
E22000149	E22000150	E22000146	E21000236	E21000242
E21000238	E22000501	E22000147	E22000504	E21000553
E22000158	E22000153	E21000239		
E21000241	E22000157	E21000244		
E22000159		E22000160		

V průběhu cvičení prostřednictvím e-learningu, dle skupin (L1, L2, S)

Termíny průběžného testu č. 1:

- 27. března 2023 (01)
- 3. dubna 2023 (02)
- 17. dubna 2023 (03)
- 28. března 2023 (04)
- 4. dubna 2023 (05)

Termíny průběžného testu č. 2:

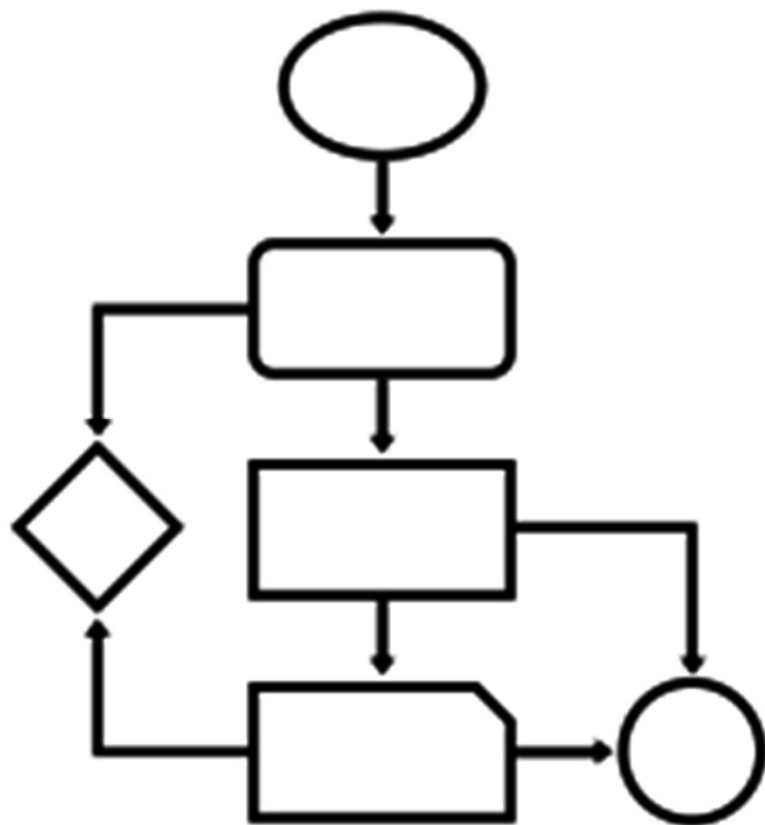
- 22. května 2023 (01)
- 15. května 2023 (02)
- 29. května 2023 (03)
- 9. května 2023 (04)
- 16. května 2023 (05)

Rozpis členů skupin na e-learningu

Termíny se mohou změnit - sledujte e-learning, buďte aktivní na cvičeních 😊

Skupina PP 01 PO L	Skupina PP 02 PO S	Skupina PP 03 PO S	Skupina PP 04 UT L	Skupina PP 05 UT S
E22000116	E22000493	E22000115	E22000114	E22000494
E21000219	E22000123	E22000117	E21000217	E22000630
E22000121	E22000126	E22000118	E22000128	E21000226
E21000538	E22000127	E21000211	E21000221	E22000631
E22000131	E22000130	E22000125	E22000132	E21000213
E21000543	E22000496	E21000539	E21000222	E21000231
E22000136	E22000140	E21000541	E21000223	E22000500
E21000545	E22000142	E21000098	E22000137	E21000108
E22000141	E22000143	E22000135	E21000544	E21000548
E22000330	E22000145	E22000144	E22000148	E22000152
E22000149	E22000150	E22000146	E21000236	E21000242
E21000238	E22000501	E22000147	E22000504	E21000553
E22000158	E22000153	E21000239		
E21000241	E22000157	E21000244		
E22000159		E22000160		

Semestrální projekt: Procesy



Informace na přednášce
6. března 2023.

Procesní diagram

Odevzdání na e-learningu

1. května 2023

Hodnocení přijato/nepřijato

- 0 bodů (mírné nedostatky)
- 2,5 bodu (OK)
- 5 bodů (skvělá práce)

Podmínky pro získání zápočtu PP

Podmínky získání zápočtu

- Max. 1 absence.
- Semestrální projekt (max. 5 bodů).
- 2 průběžné testy (max. 20 bodů).

Body pro získání zápočtu

Min. 60 %, tj. min. 15 bodů.

Semestrální
projekt
(5 bodů)

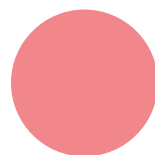


Průběžné
testy
(20 bodů)



Zápočet
(25 bodů)

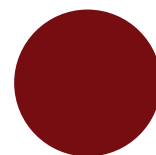
Podmínky pro absolvování kurzu PP



Podmínky absolvování kurzu

Získat zápočet.

Absolvovat zkoušku = písemný test.



Body pro absolvování kurzu

Min. 60 %, tj. min. 51 bodů.

Zápočet
(25 bodů)



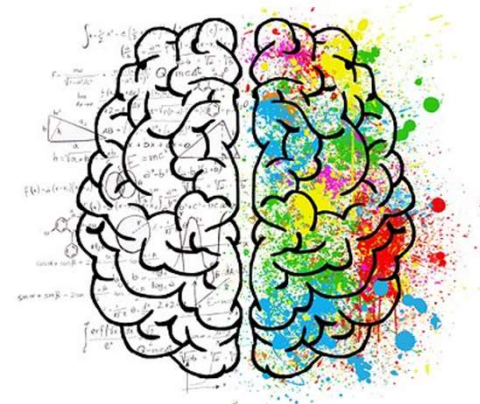
Zkouška
(60 bodů)



Výsledné
hodnocení
za kurz
(85 bodů)

Zkouška

- Písemný test.
 - Různé typy otázek.
- Podmínkou je zápočet zapsaný ve STAGu.
- S sebou:
 - Průkaz studujícího k ověření totožnosti.
 - Kalkulačka.
 - Psací potřeby.



Co bude obsahovat zkouška

Témata
z přednášek

Témata
ze cvičení

Zvané
přednášky

Témata
zadaná
k samostudiu

Termíny zkoušky

- První termín 29. května 2023.
 - V čase přednášky.
- Další termíny předběžně připraveny ve STAGu.
 - 19. června 2023
 - 22. června 2023
 - 26. června 2023
 - Podmínkou přihlášení bude zápočet zapsaný ve STAGu.

Nevíte si rady s kurzem PP?



PTEJTE SE 😊

Ptejte se osobně na cvičení či po přednášce.

Nebo mailem:

- Studující prezenční formy studia
- eva.stichhauerova@tul.cz
- nebo magdalena.zbrankova@tul.cz

- Studující kombinované formy studia
natalie.pelloneova@tul.cz