

KRAJINA

pro U3V

Jednoúběžníková perspektiva

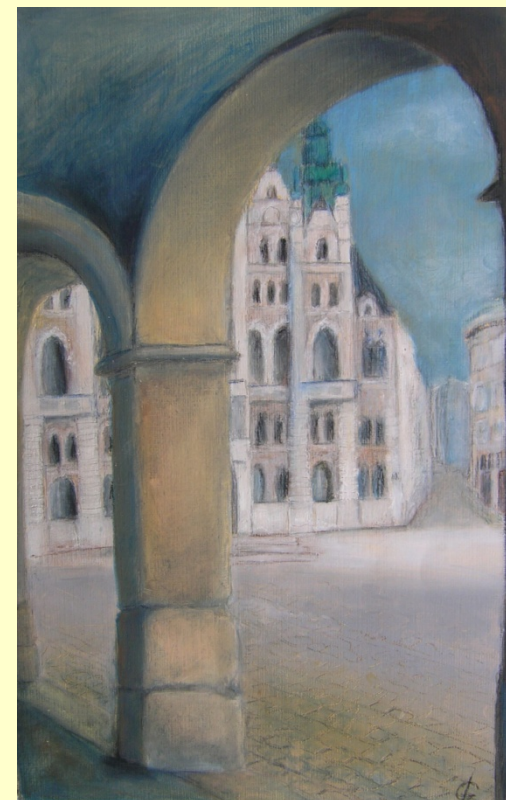
Dvojúběžníková perspektiva

Vzdušná perspektiva

Ukázky typů krajin

+

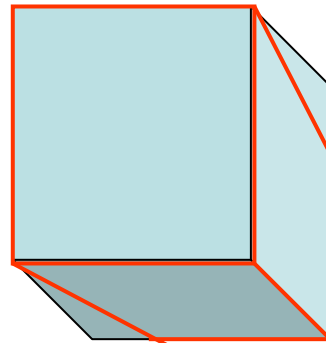
Malířské techniky (akvarel, tempera,
vaječná temp., olejomalba)



Lucrezia Škaloudová Puchmajerová, KPV FP TUL

Perspektiva jednoúběžníková

- Podhled

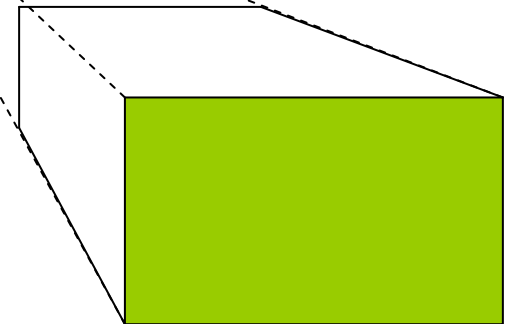
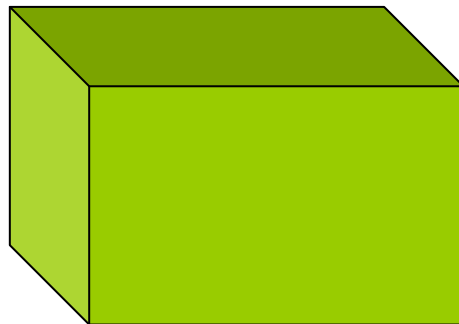


- Horizont

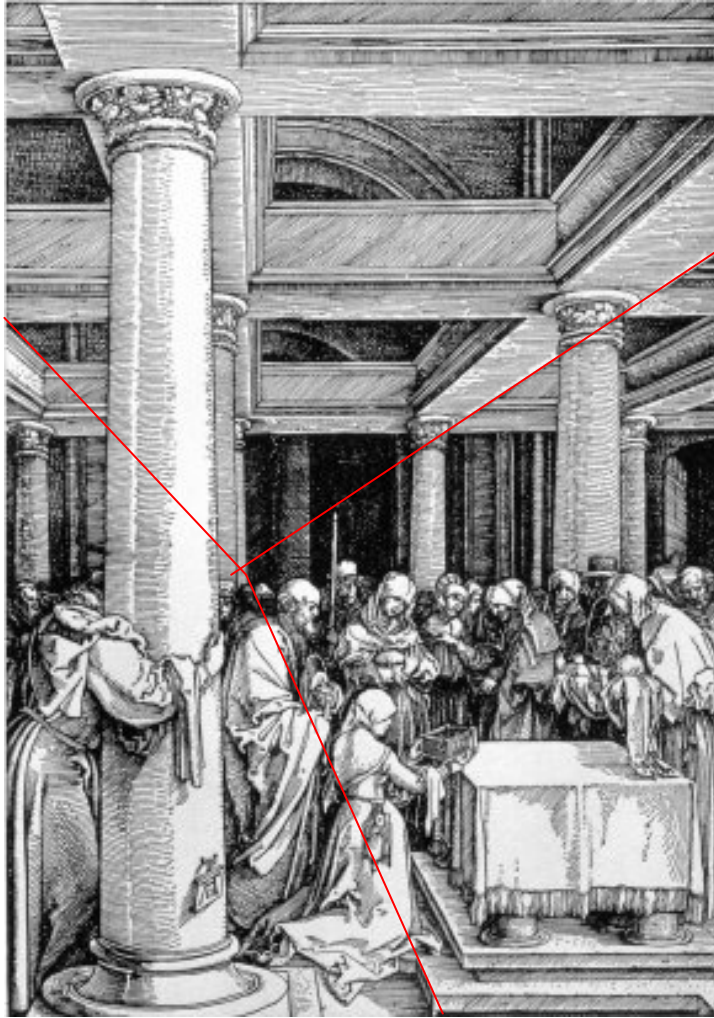
S

h

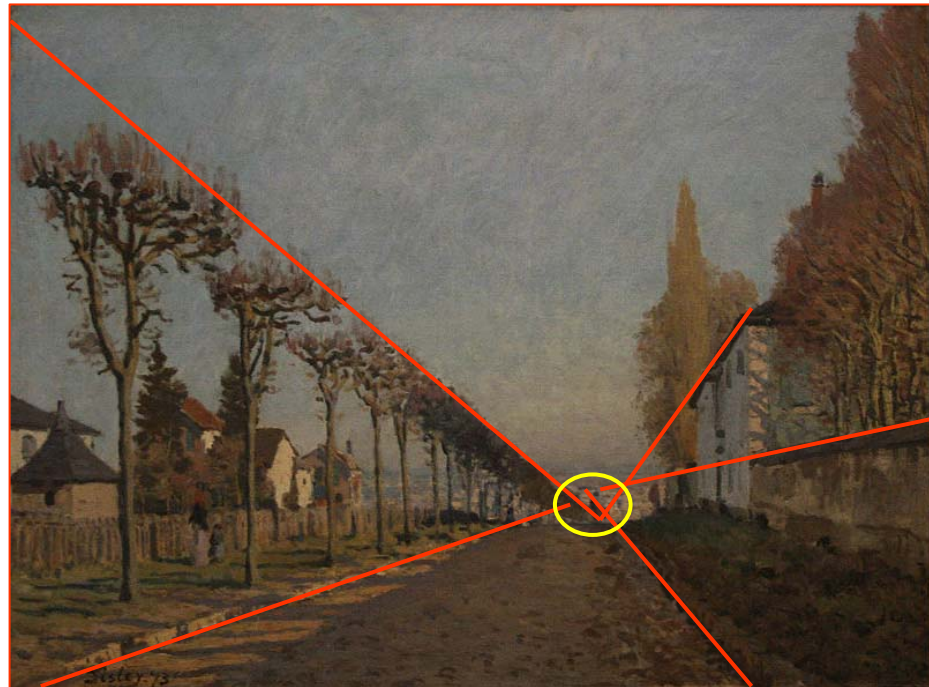
- Nadhled



Albercht Dürer



A. Sisley - perspektivní řešení krajiny



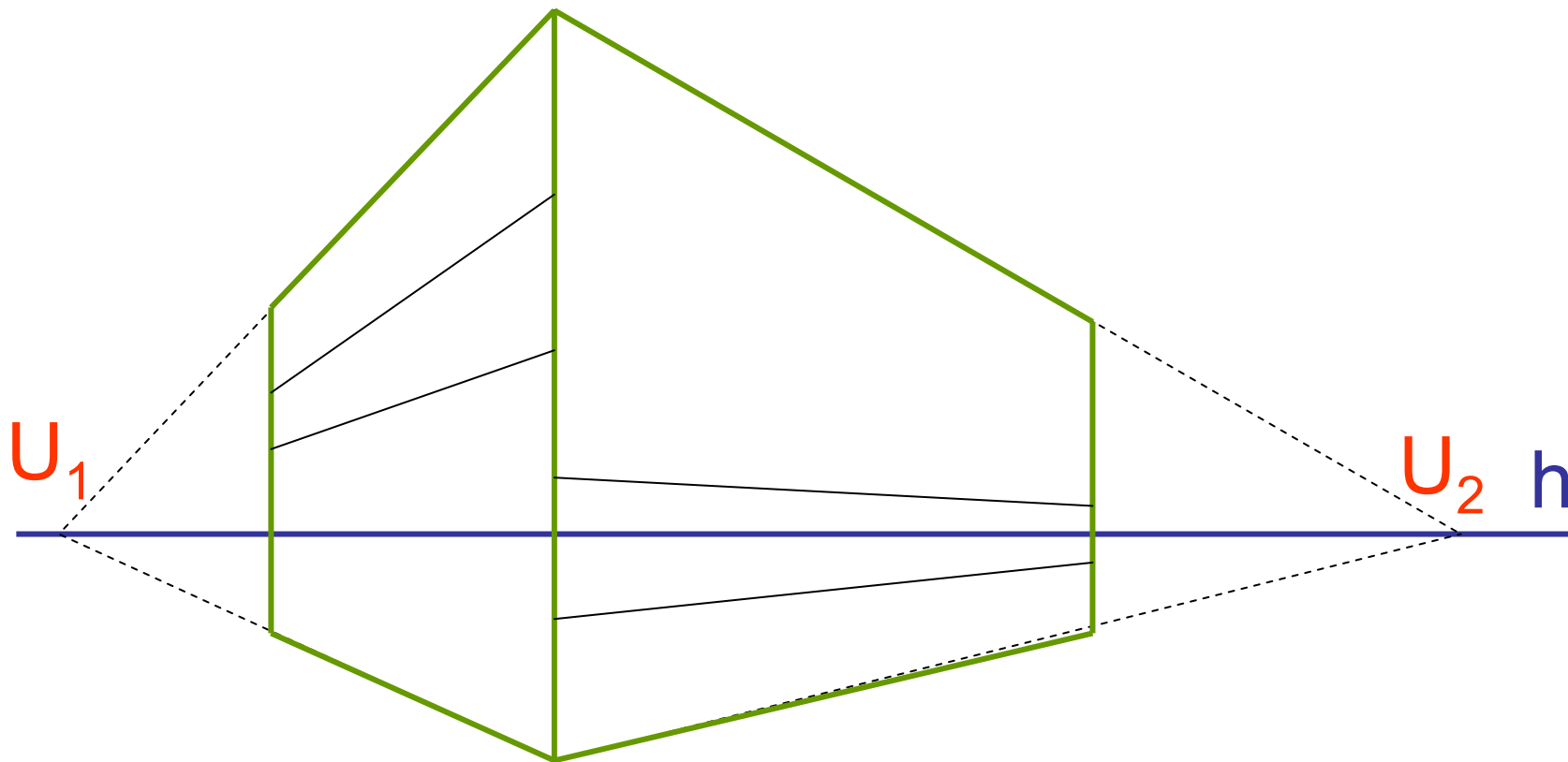
ALFRED SISLEY

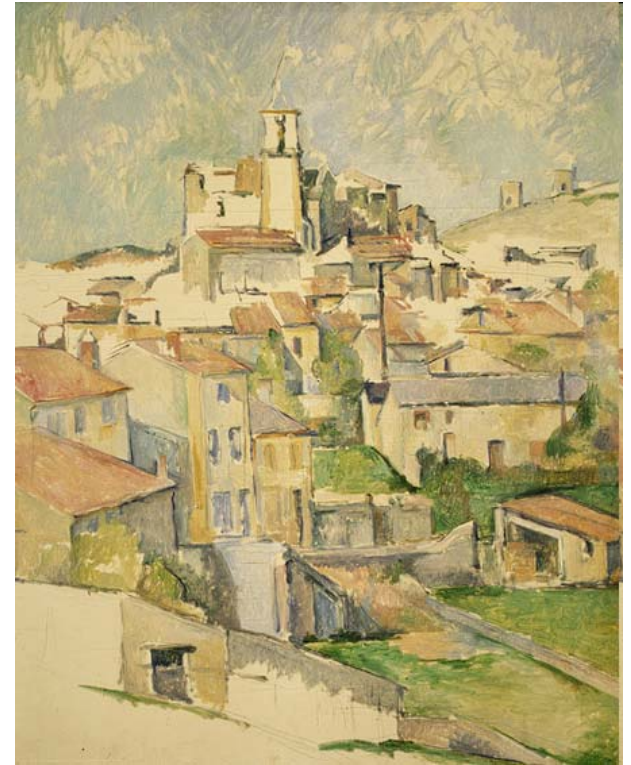
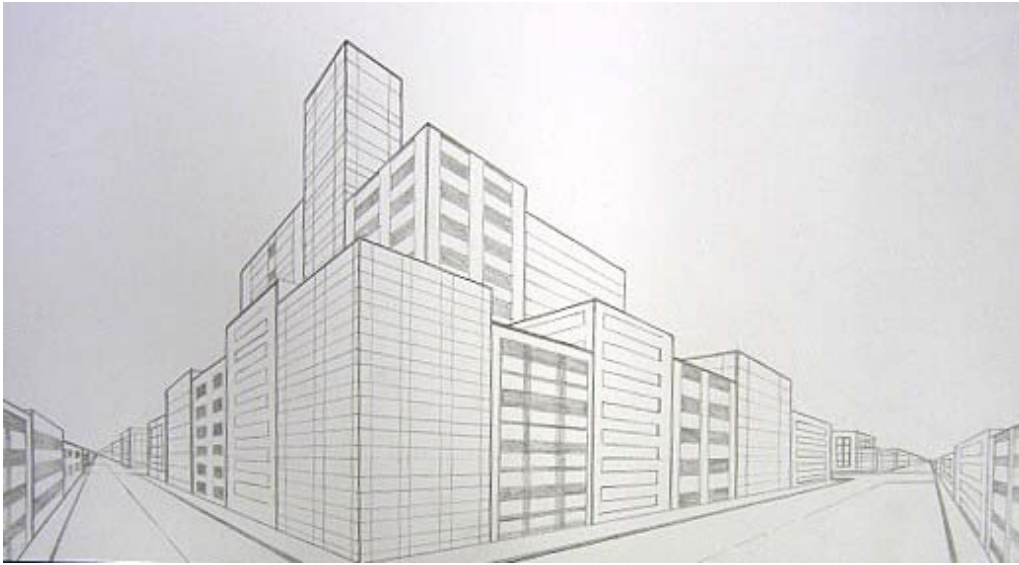


AUGUSTE RENOIR

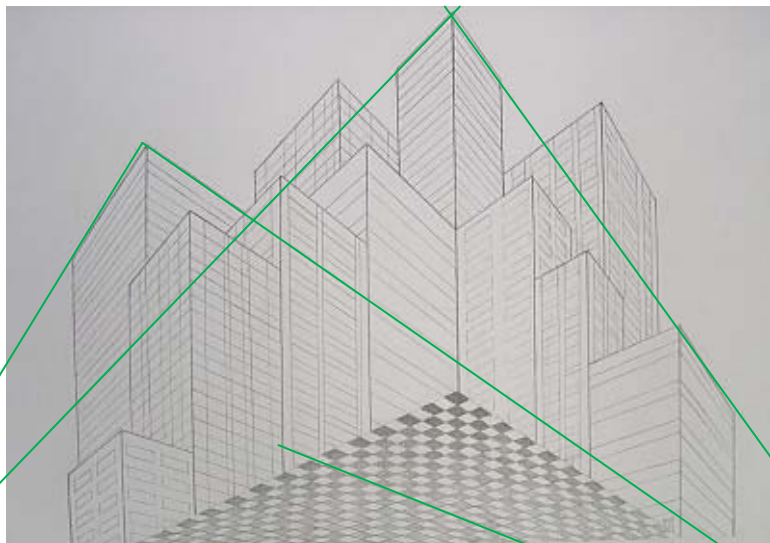


Perspektiva dvojúběžníková

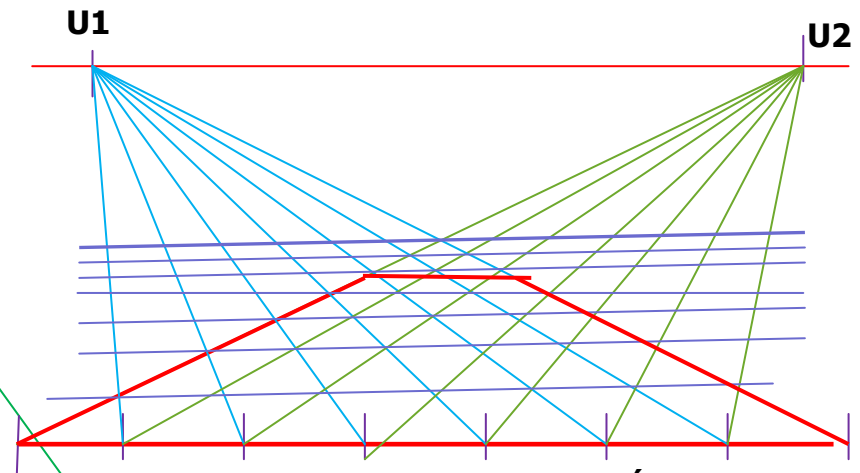




http://www.metmuseum.org/toah/images/hb/hb_57.181.jpg



ŠPATNÁ PERSPEKTIVA



SKLOPENÁ MOZAIKA

Vzdušná perspektiva

Vzdušná perspektiva

Vzdušná perspektiva

Vzdušná perspektiva

Vzdušná perspektiva

blednutí barev

= míšení s bledě modrou

šedou

bílou





- Ubývání čisté barvy
- Postupné rozechvění obrazu – opar (mlha)
- Jasná, čistá barva popředí
- Detail v popředí

Velká vzdálenost hloubka obrazu





Klidná voda x
dramatická oblohy



Jas a živá barevnost v
detailu popředí x tlumení
blednutí barev v pozadí

Stavba obrazu

- Postupujeme od pozadí k popředí
= od horního ke spodnímu okraji
- Řešíme jednotlivé plány obrazu
 - zadní – pozadí (kulisa)
 - střední – jeviště (děj)
 - přední – popředí (detaily)
- Důležité je světlo (světlo vystupuje do popředí, tma do pozadí)
- Světlo na horizontu a temné siluety v popředí působí romanticky
- Barva – teplá = vytahuje do popředí
studená = ustupuje do pozadí (stíny)



Ukázky studentských prací



Vyjadřovací prostředky malby

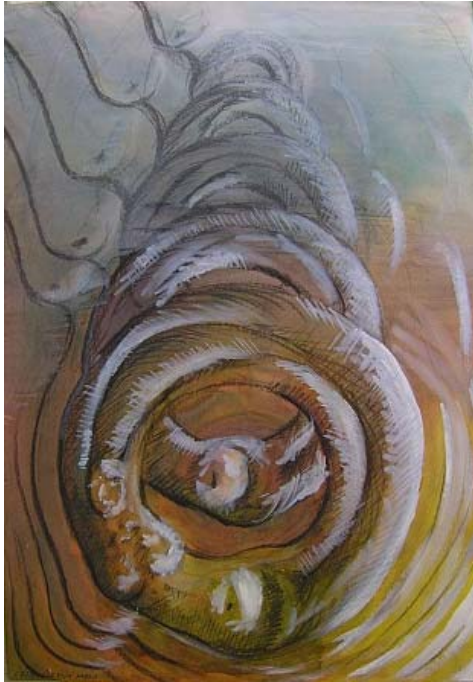
BARVA – základní
sekundární
kontrasty



SVĚTLO – modelující (valér)
rozlité v prostoru (tvořící atmosféru)

FORMA – způsob kladení barev
(bodem, tahem, špachtlí)
struktura podkladu, barev







Práce s popředím, detailem



TYPY KRAJIN

Eugene Delacroix



Akvarel – vzdušný,
jemný



www.1st-art-gallery.com



Olejomalba
- hutná,
těžká



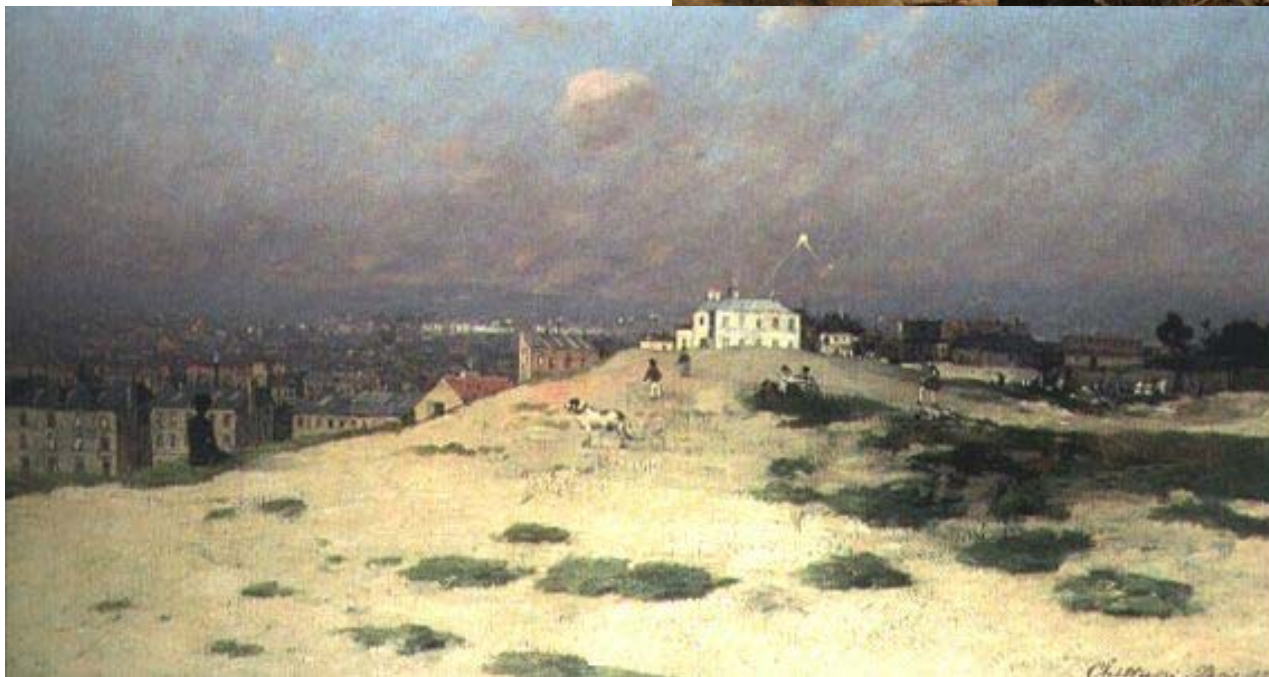
William Turner

světelný kontrast
blednutí barev do dálky



Luděk Marold

Antonín Chittussi

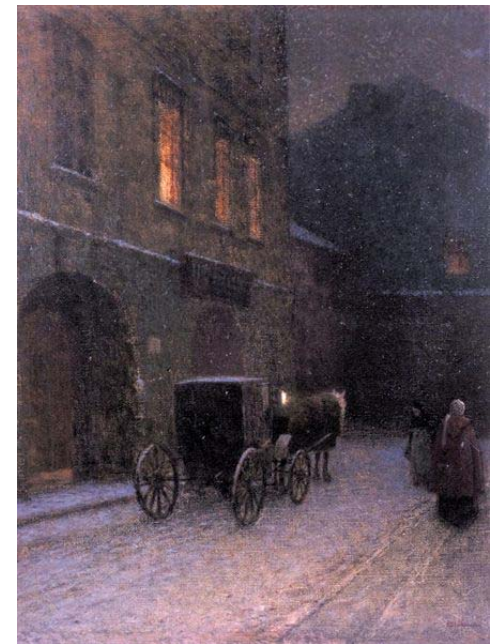


**Práce se světlem,
atmosféra místa**

Jakub Schickaneder



**Krajiny ponuré,
vyjadřující atmosféru
okamžiku,
Většinou bodové
osvětlení (svíce,
pouliční lampy, okna)**



Jacob Ruisdael



Velké drama nad krajinou



Tintoretto

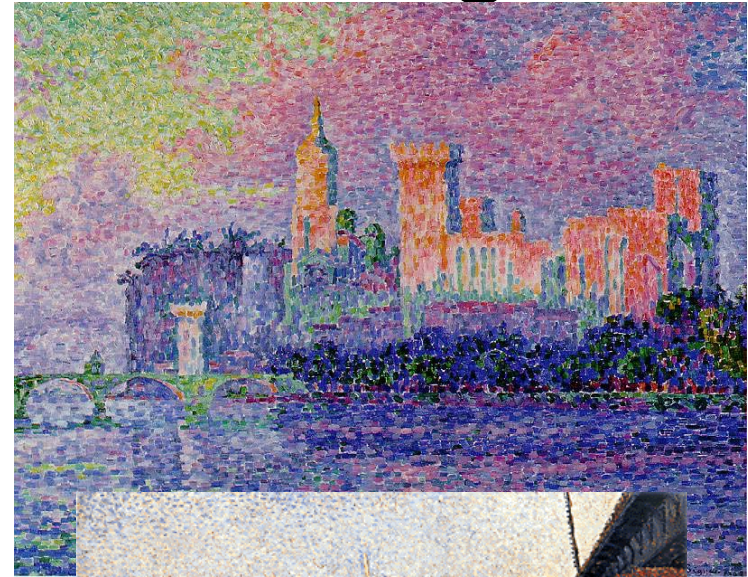
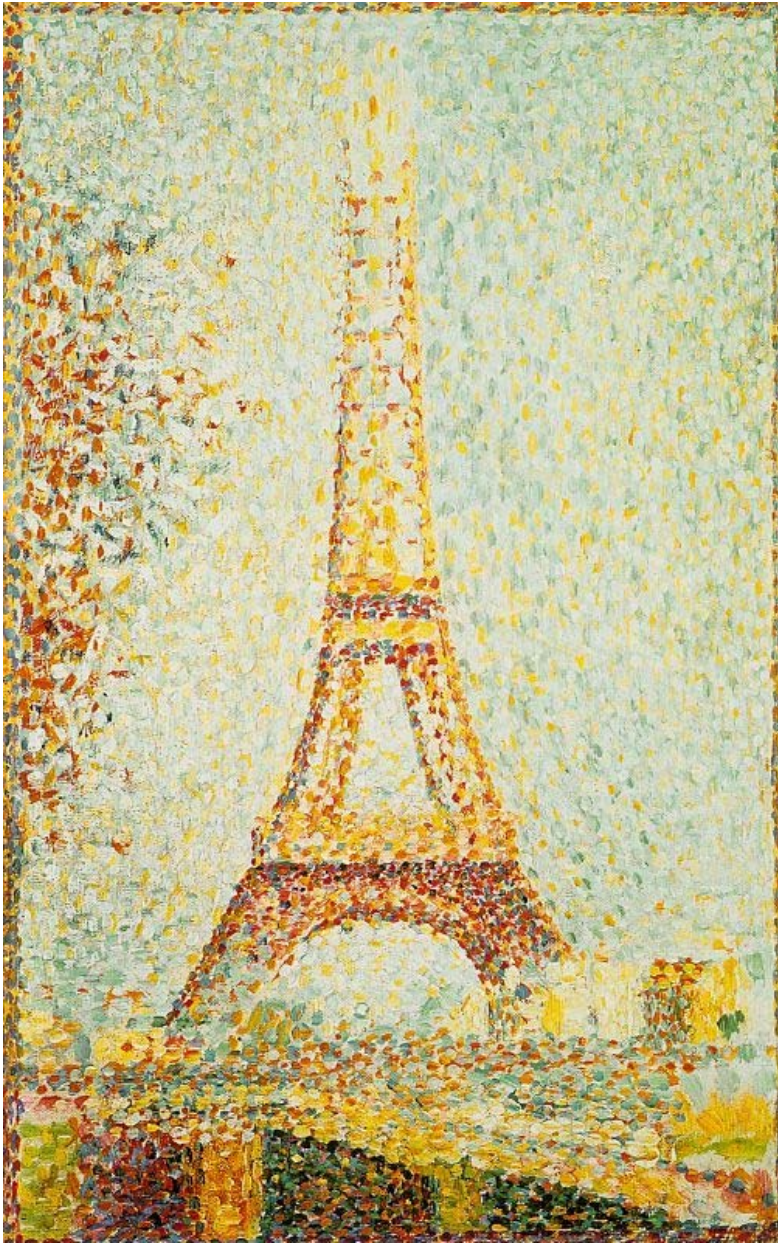
-manýristický malíř

-pracuje s detailem

-krajina je propojená s figurálními prvky
v přední části obrazu



Georges Seurat Paul Signac



- bod
- barva
- světlo

Andre Derain



- Práce se základními barvami Č, M, Ž+ zelená
- Jednoduché tahy štětcem
- Výrazný je směr tahu určující terén

Giorgio de Chirico

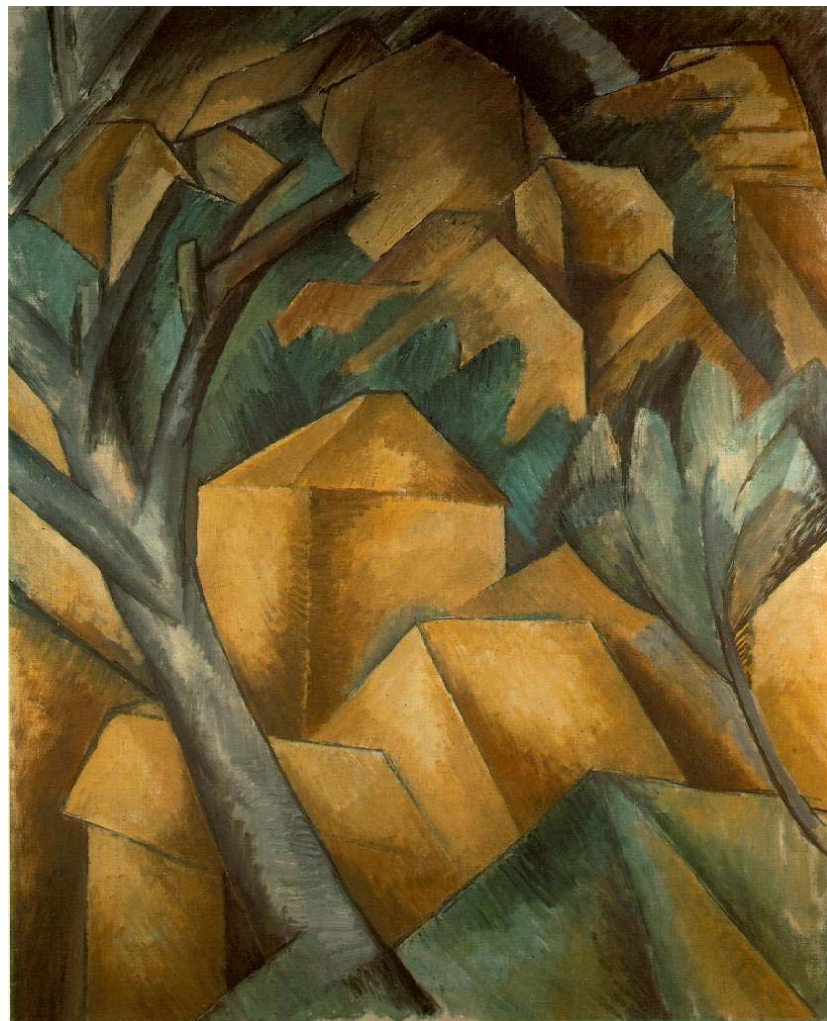


Giorgio de Chirico - Piazza d'Italia

- Surrealistická plošná forma zpracování plochy
- Krajina má podobu divadelního jeviště s kulisami

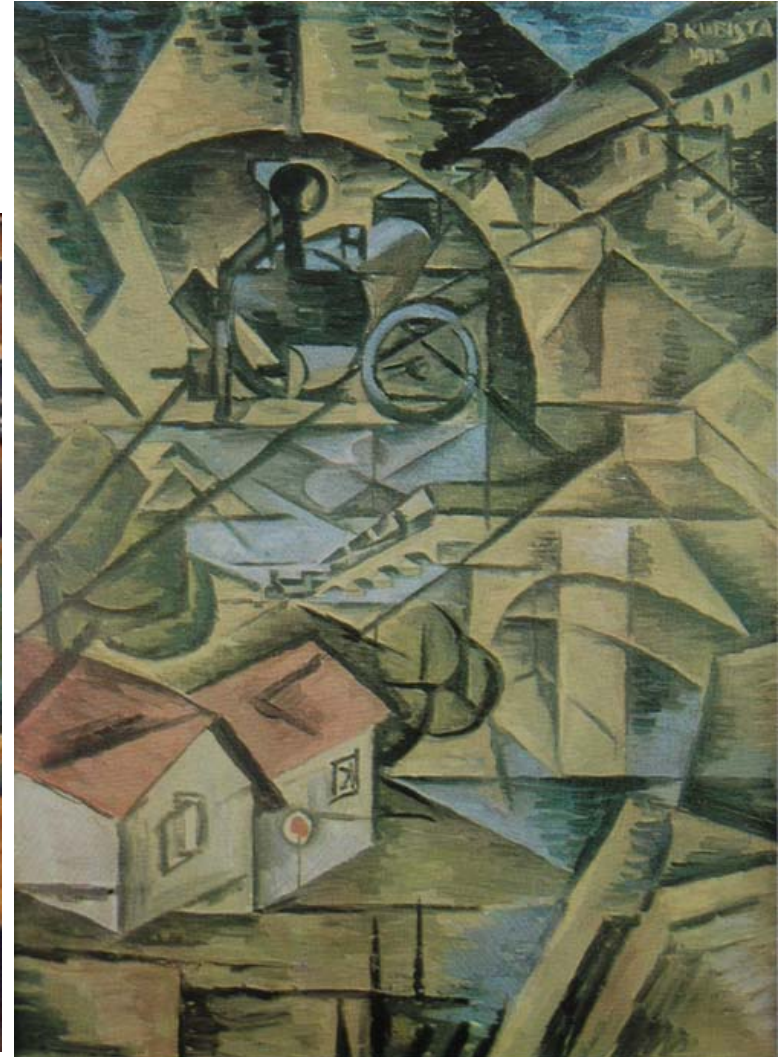
Georges Braque

- Geometrizable landscape elements
- Tinting colors with grey
- Value in every plane



Bohumil Kubišta

- Kuboexpresionistická krajina
- Pracuje s posunutou základní barevností (starorůžová, okr, téměř tyrks)



Lyonel Feininger



- Moderní uchopení krajiny
- Futuristická vize
- Hra se světlem a barvou





Fridensreich Hundertwasser

- Živá, jasná barevnost
- Forma lineárního řešení plochy
- Práce s horizontálou a vertikálou
- Dekorativnost



Rozdělení malířských technik

Barvy rozlišujeme podle jejich SCHOPNOSTI na:

Krycí – temperové, olejové, tiskařské, nátěrové

– principem je postup od tmavých ke světlým barvám, využívá se krycí běloby.

Polokrycí = polotransparentní – kvaš

– kombinujeme překrývání transparentních vrstev s krycí bělobou.

Transparentní – (průhlednost), akvarelové, akrylové, tiskařské

– principem je postupné zabarvování od světlých k tmavším barvám, využíváme kladení transparentních vrstev přes sebe nebo zapouštění barev do sebe. Běloba je nahrazena bílým papírem, proto vynecháváme bílá místa a postupně je tónujeme.

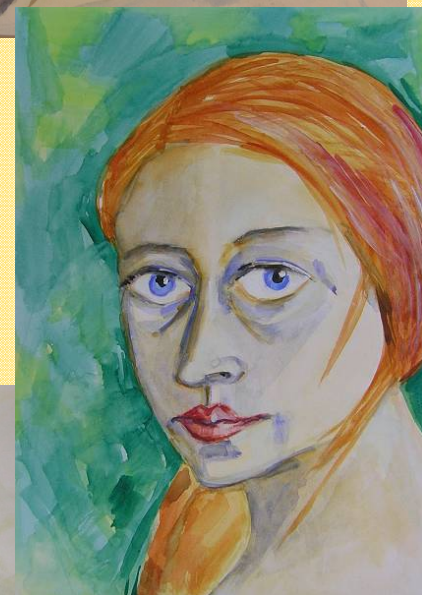
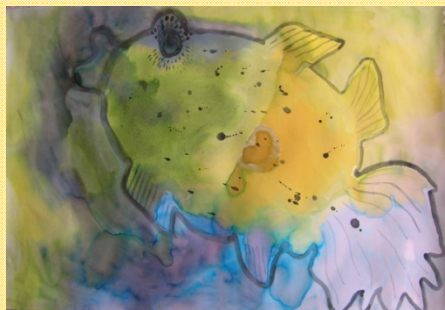
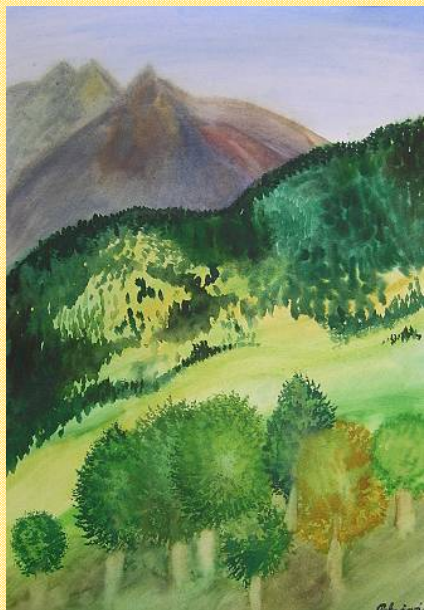
Další rozdělení ~ podle MÉDIA (ŘEDIDLA), které používáme:

- vodou ředitelné – voda
- olejové – terpentýnový olej
- syntetické – ředidla

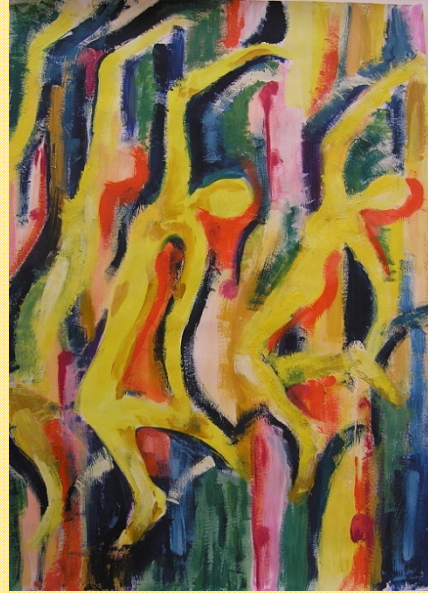
Malbu rozlišujeme také podle MÍSTA vzniku:
ateliérová a plenérová malba.



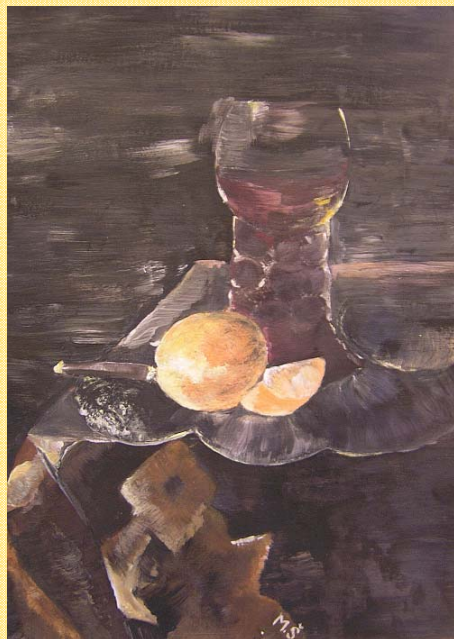
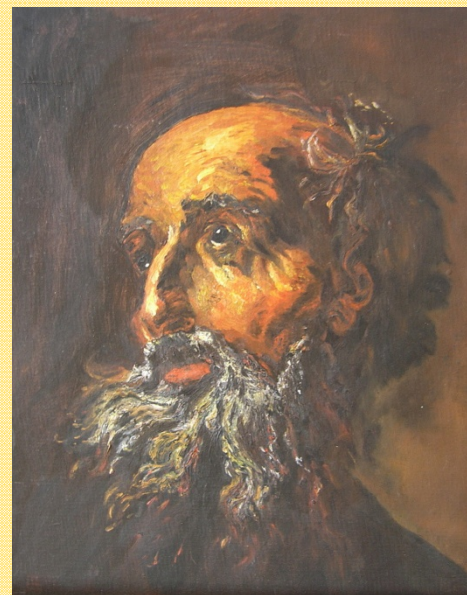
Akvarel



Tempera



Vaječná tempera



Olejomalba



Námět: Krajina

