

# DĚJINY ODĚVNÍ KULTURY



ŘECKO

# ŘECKÁ KULTURA

## 1300 – 300 př.n.l.

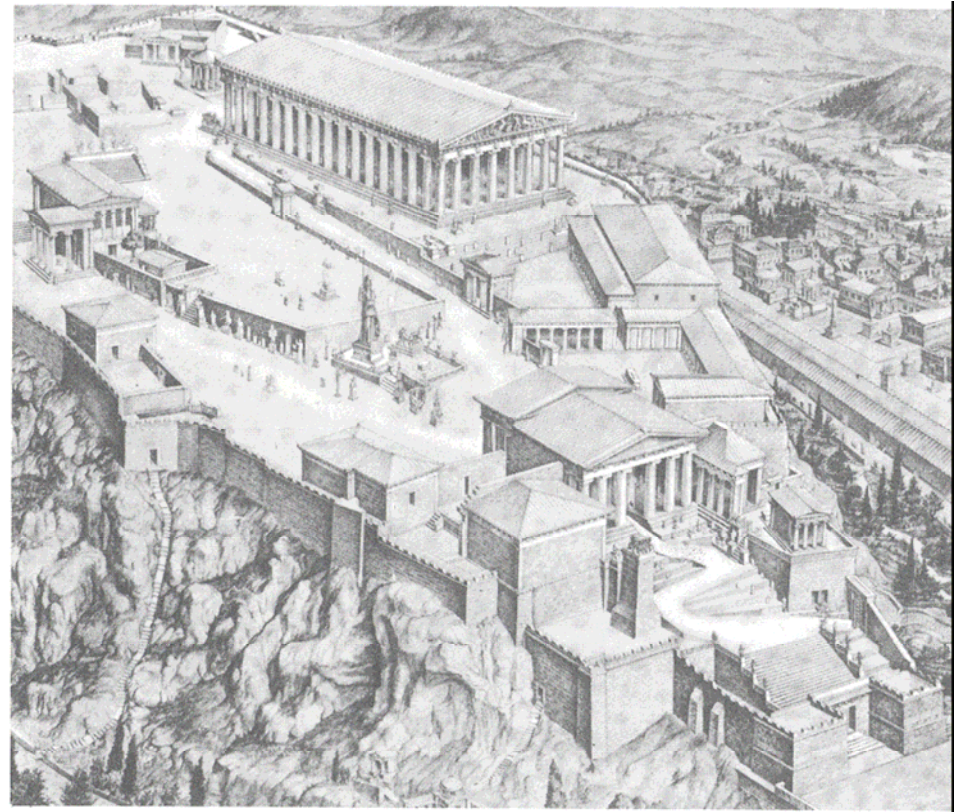
Od 8.stol. velká řecká kolonizace středomořského a černomořského pobřeží – přebírání námětů výtvarné kultury, projevuje se **dórský** a **iónský** styl.

Od homérské doby rozmach textilních řemesel, vznikají specializované dílny - vedle tkalců důležití barvíři a valcháři, kteří oděv také čistili.



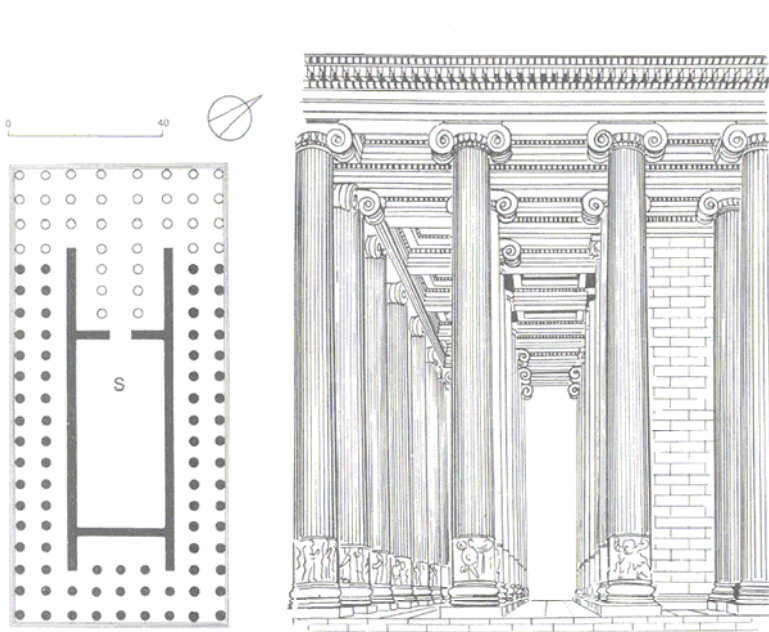
# Architektura

Veškeré řecké umění má společný rys – vzniká vždy na zakázku s náboženským pozadím.



## Akropolis

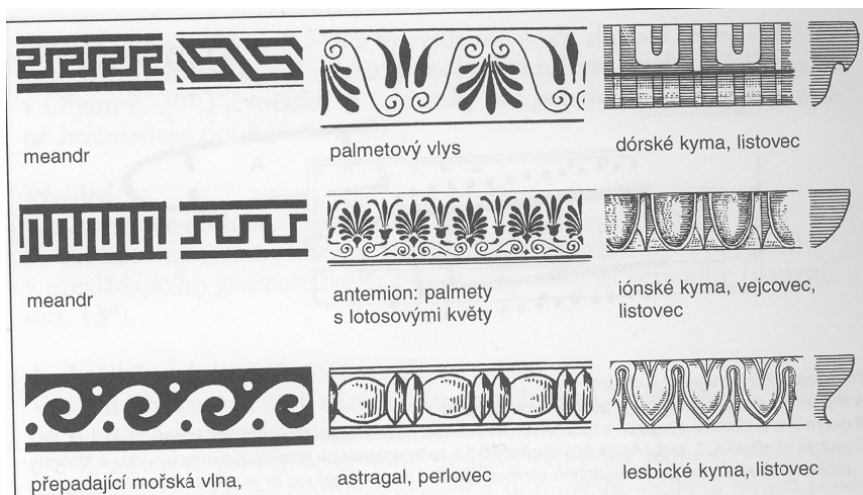
Athény, rekonstrukce, náboženské a kulturní centrum



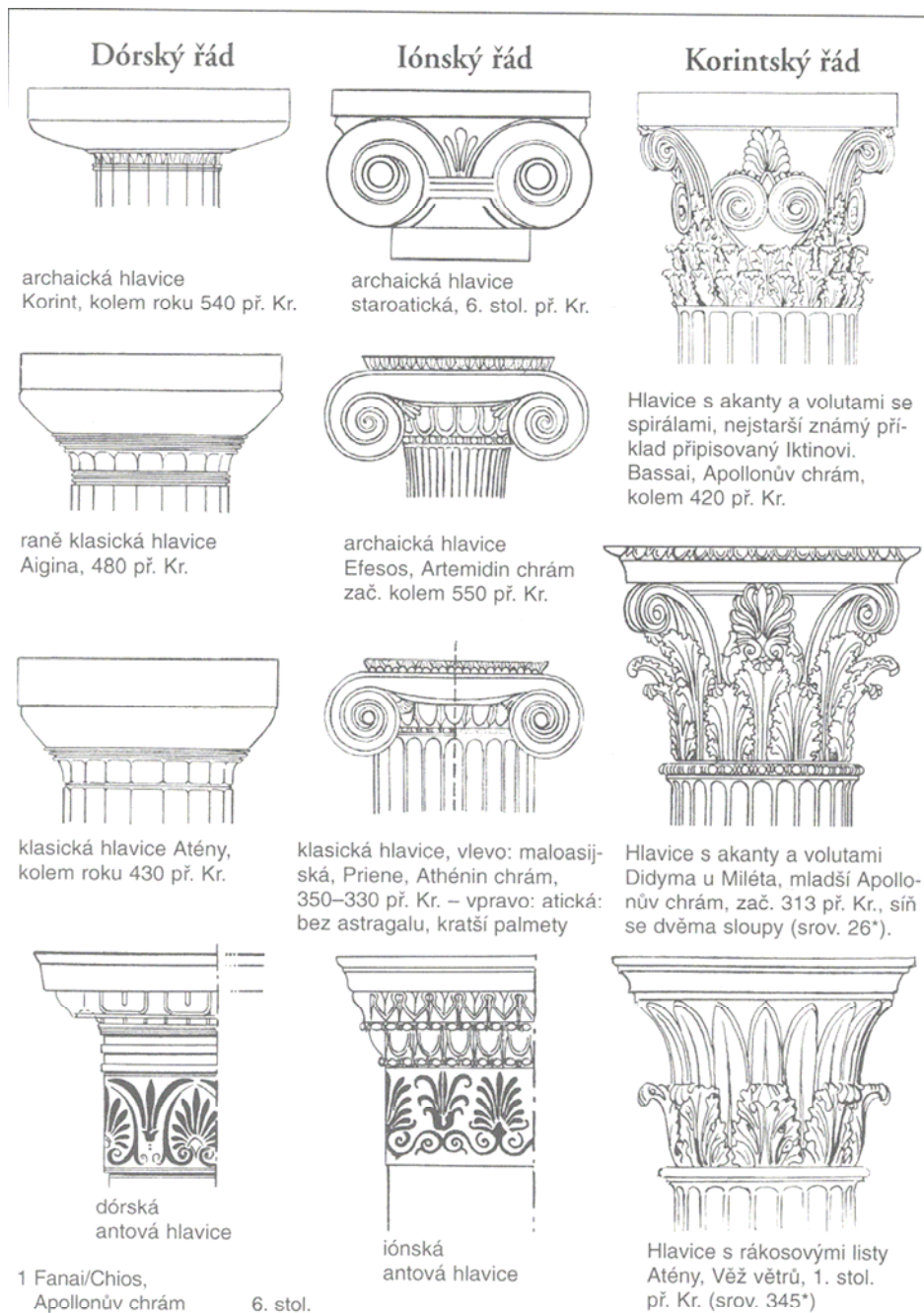
Efesos, Artemidin chrám z archaického období, zač. v pol. 6. stol. př. Kr. Diptercs, 57,3 x 119,6 m, pravděpodobně 117 sloupů o výšce 19 m, 36 sloupů na západě s reliéfy, síťovité rozestavení sloupů a S sekos. Zničen Hérostratem 356 př. Kr., znovu vystavěn na stejném půdorysu, ale doplněn o třináctistupňovou krepidu s vnějšími rozměry 72,7 x 137,8 m, jeden ze sedmi divů světa.



# Ornament



Vznikaly různé formy sloupů,  
které se lišily utvářením hlavic





# Odívání v Řecku

- Oděv Řeků se vyhranil do své jedinečné, charakteristické podoby - dokonale uměřené, v proporcích harmonicky vyvážené, účelnou vhodností a volností tělesného pohybu respektující, je šatem nestříženým, kladeným.
- Klasický volný kladený oděv byl unifikuujícím šatem mužů i žen.
- Hlavními prvky se staly:
  - **chitón**
  - **peplos**
  - **plášť**



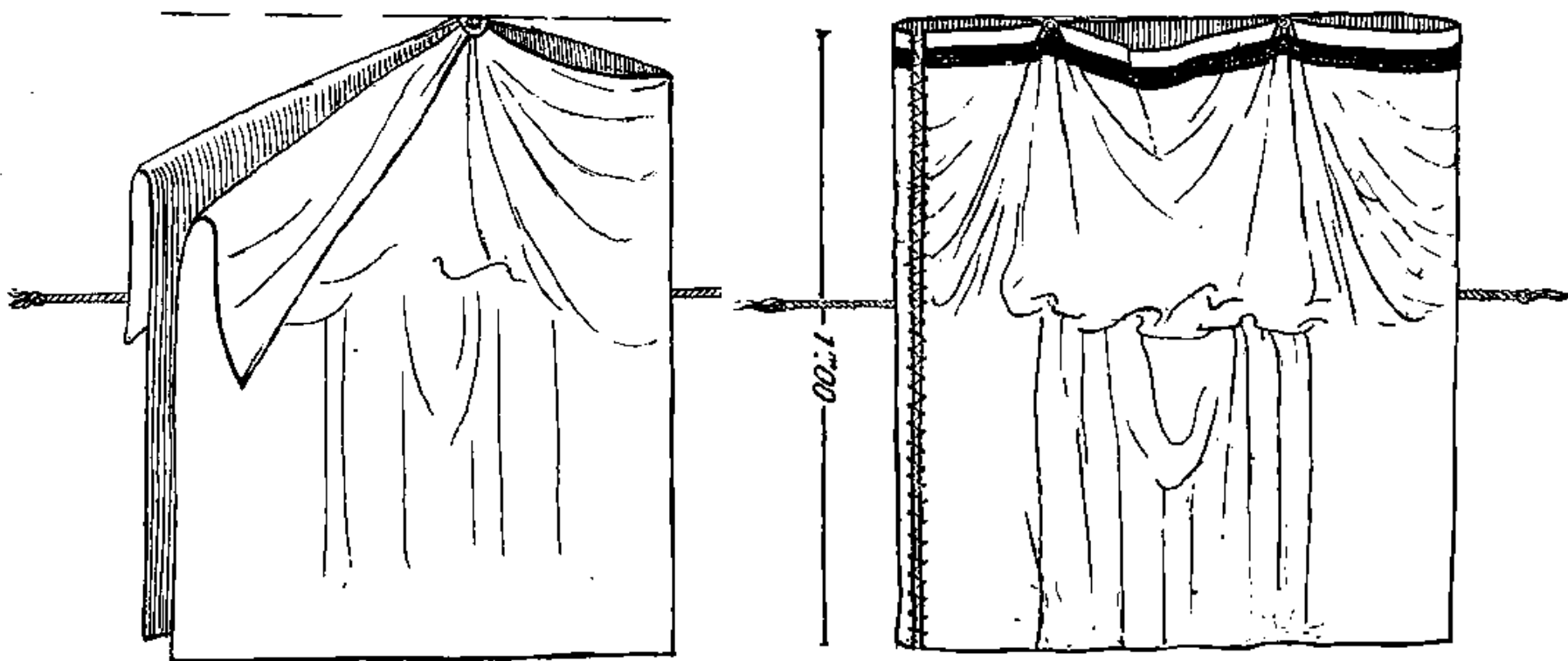
# Základní typy oblečení:

- **chitón** (ze semitského *ke to n*, předivo z rostlinných vláken) – universální, “pohlavně” ani funkčně nespecializovaný oděv – jen odlišováno materiálem a dekorací.

V podstatě dva stejně velké kusy tkaniny obdélníkového nebo čtvercového tvaru, spojované na ramenou, event. také na pažích a na bocích jehlicemi, sponami nebo šitím a v pase přepásané;

Materiál: len, vlna, později bavlna – jemné i hrubé tkaniny, jednobarevné i vzorované.

Variabilita v míře řasení, charakteru spojování a přepásání l délce – podle funkce, pohlaví, postavení majitele ... nosí se na slavnosti, doma, na spaní ...



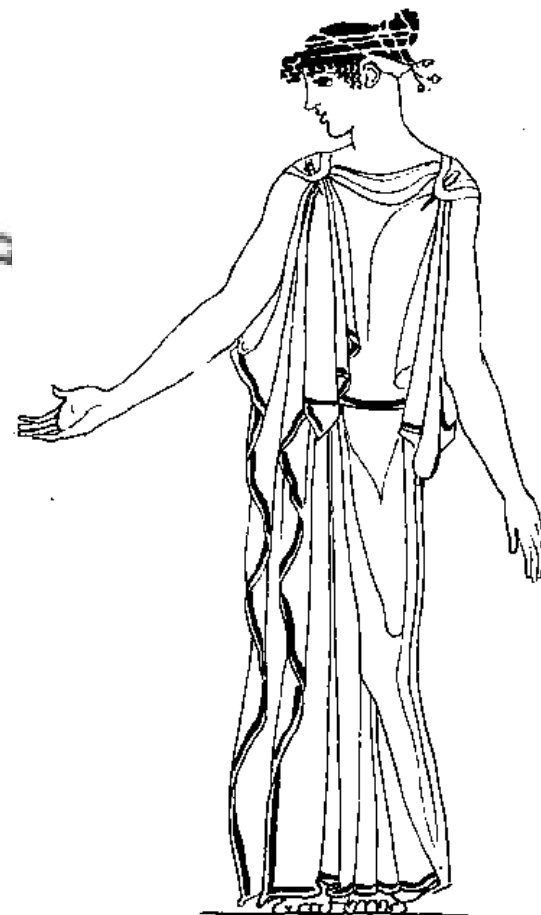
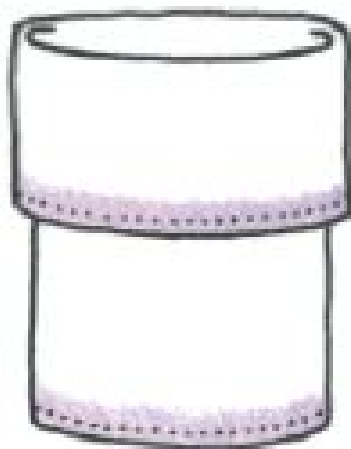
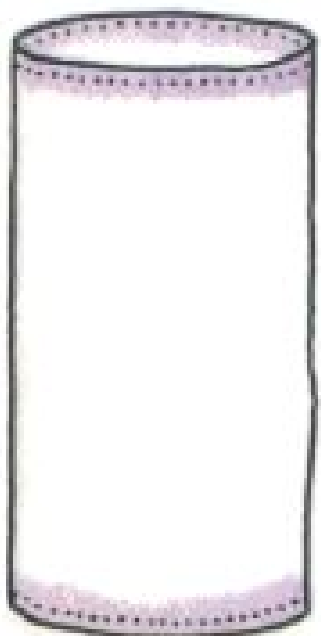
Chitóny – kladený a pouze jednoduše spojený



## Základní typy oblečení:

- **peplos** – pouze ženský oděvní "kus", nošený přes chitón, „střihem“ prakticky shodný s chitónem, jen vpředu a vzadu v horní části překládán.

Spotřeba materiálu: 3x2 metry.



# Základní typy oblečení:

- **Plášť**
  - **Himation**

Plášť nošený muži i ženami. Měřil asi 2x3 metry a kladl se napříč kolem těla, do podpaždí na jedné straně přes rameno na druhé. Možno v něm spatřovat jakéhosi jednoduššího předchůdce římské tógy. Ženy se do něj halily celé, ukrývaly v něm i ruce a z jeho cípu si vytvářely kapuci.

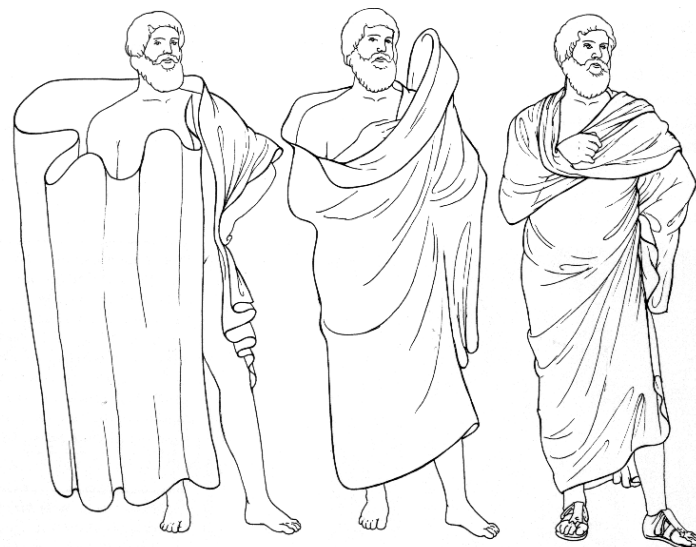


Schéma oblékání mužského himatia

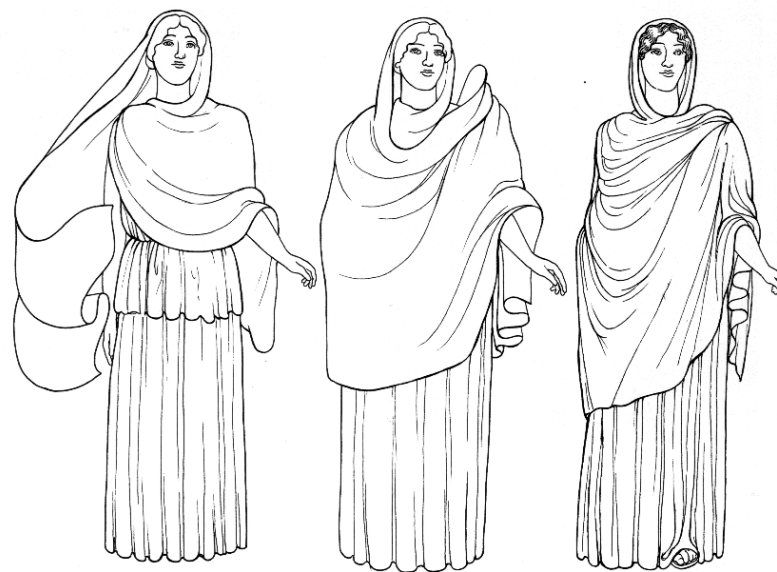
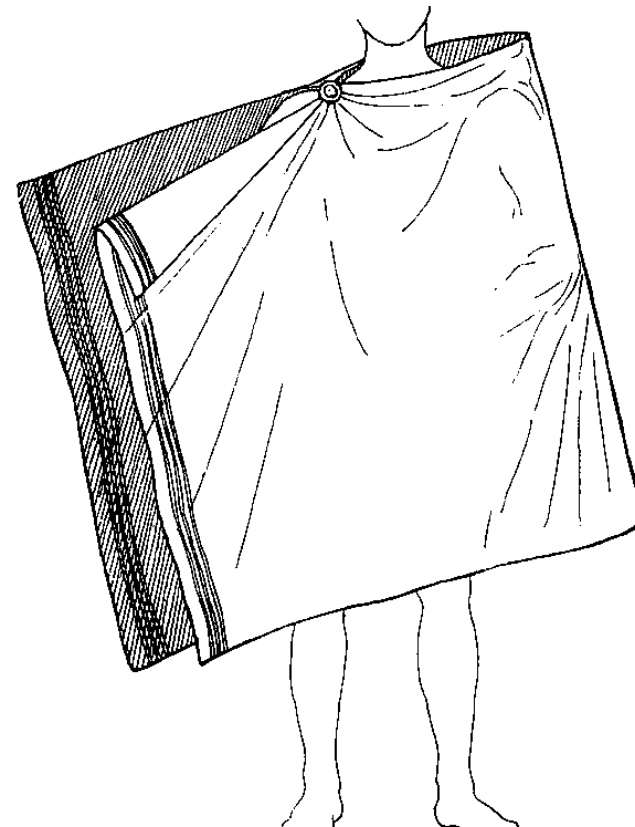


Schéma oblékání ženského himatia s cípem přetaženým přes hlavu

## Základní typy oblečení:

## - Chlaina, chlamys

- Základním účelovým pláštěm byla **chlaina** – obdélník látky, spojený na jednom rameni sponou. V chladnějším počasí se nosil ze silnější látky, byl buď purpurový, nebo pestře vzorovaný. Jeho rozměry umožňovaly nejen bohaté řasení, ale mohl posloužit i jako přikrývka na spaní.



chlaina



## Základní typy oblečení:

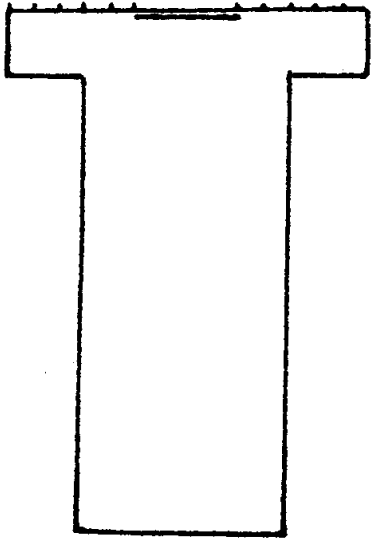
- Variantou chlainy byl **chlamys**, plášť který se nespínal za okraj látky, ale uprostřed, a proto tvořil bohatší siluetu záhybů. Mohl být spjat jak na rameni tak i vpředu, což bylo účelné při jízdě na koni.



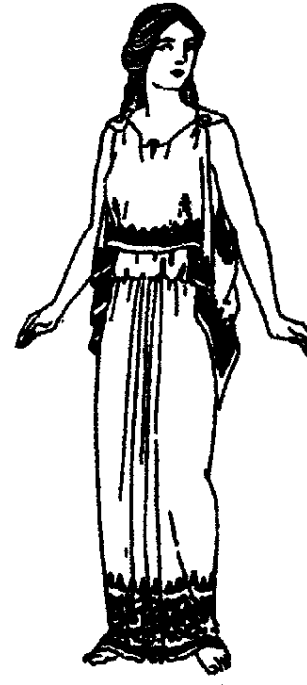
chlamys

# Odívání žen

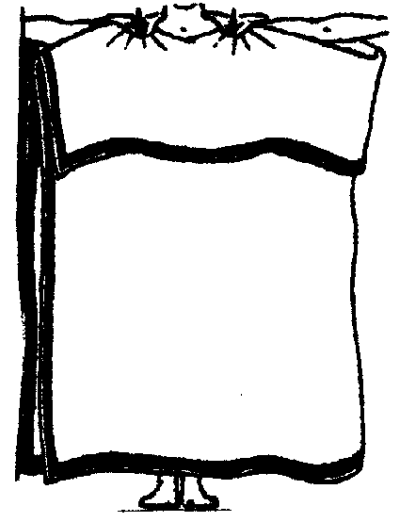
- chiton
- peplos
- himation



- chiton



peplos



## Odívání žen

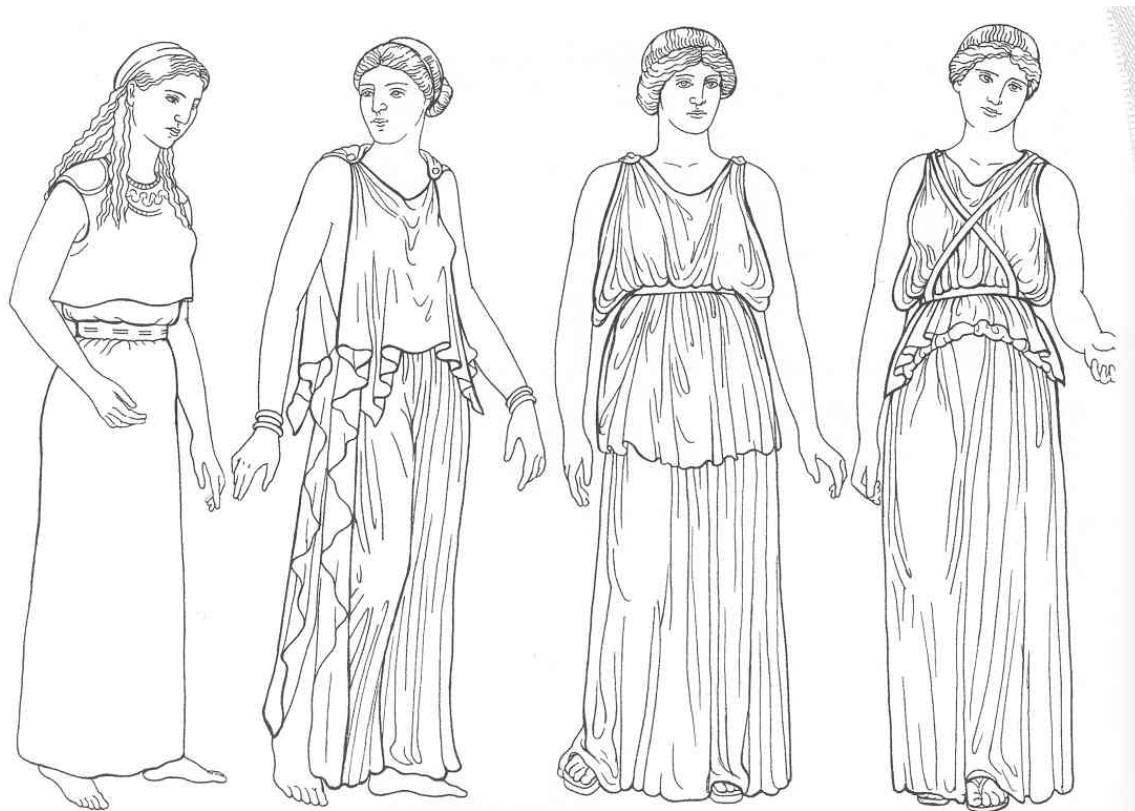


- himation



# Odívání žen

- peplos



Peplos: homérské doby – úzký, neřasený, klasické doby – otevřený na boku, nepřepásaný, klasické doby – přeložený hluboko pod pás, přepásaný a svázaný stužkami na prsou

Krátký řasený  
chitón na  
jednom rameni

Feidias,  
Amazonka  
kol 460 př. Kr.  
**římské kopie**  
**Řím,**  
**Museo Kapitalino**

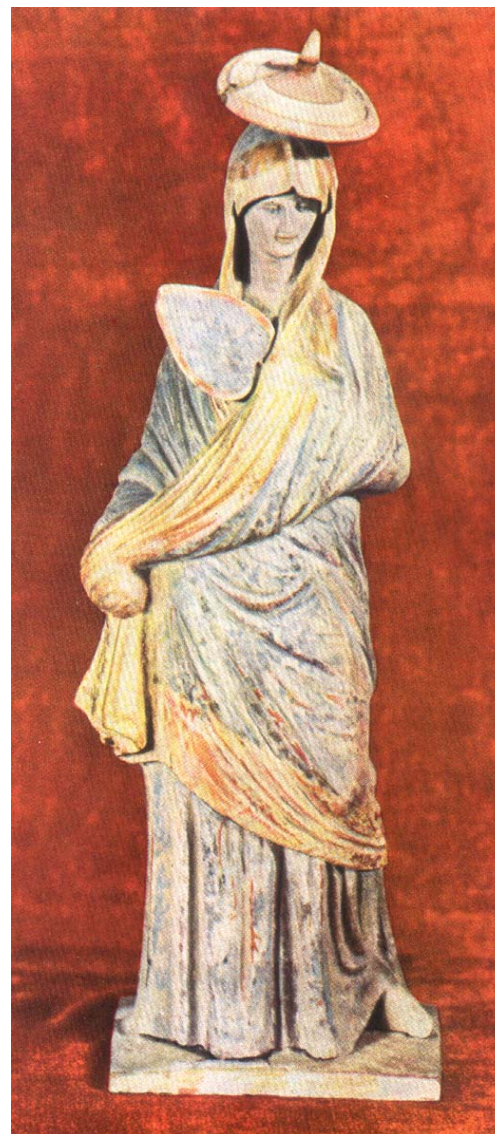


Krésilos  
Amazonka  
kol 460 př. Kr.  
**římské kopie**  
**Řím,**  
**Museo Kapitalino**





Himation a peplos



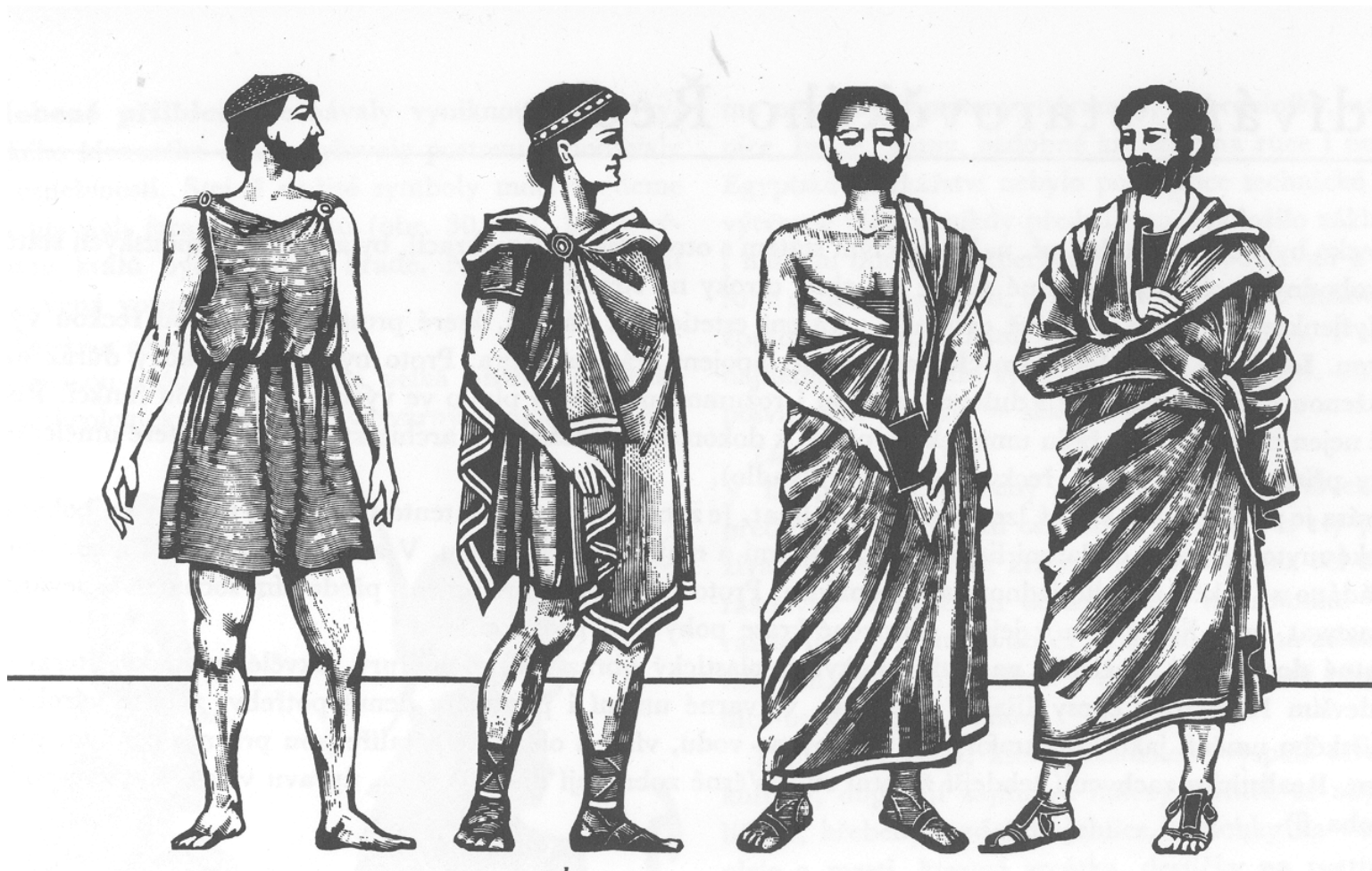
himation s tholí





IN. ATHENA « MÉLANCOLIQUE »  
MUSÉE DE L'ACROPOLE

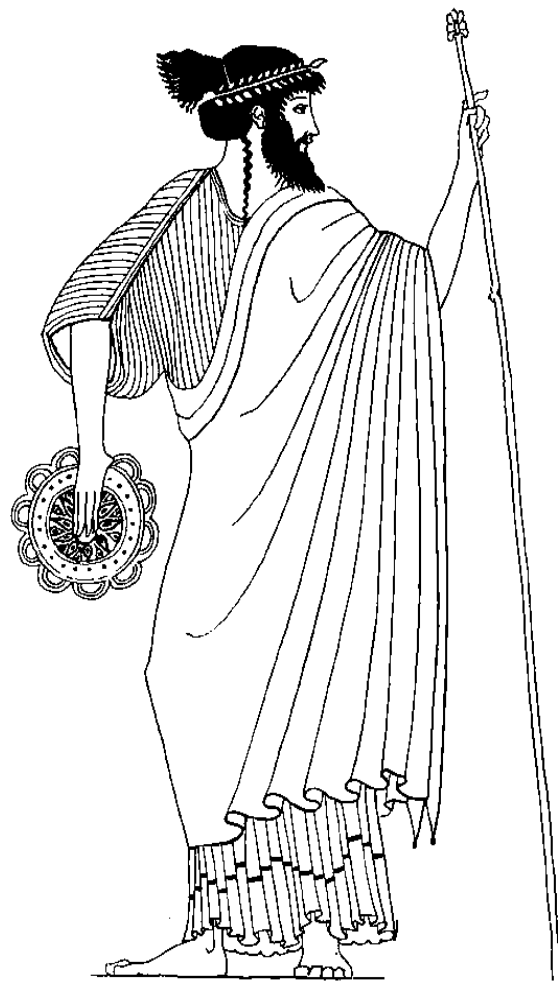
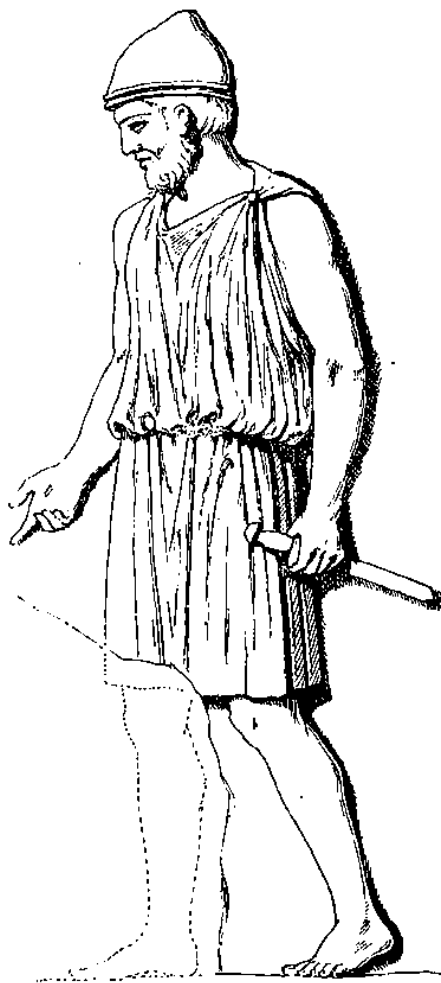
## Odívání mužů



Základní chitón, krátký plášť chlamys, himation řasený na jedno, nebo obě ramena



## Odívání mužů



- chiton

## Odívání mužů



- himation

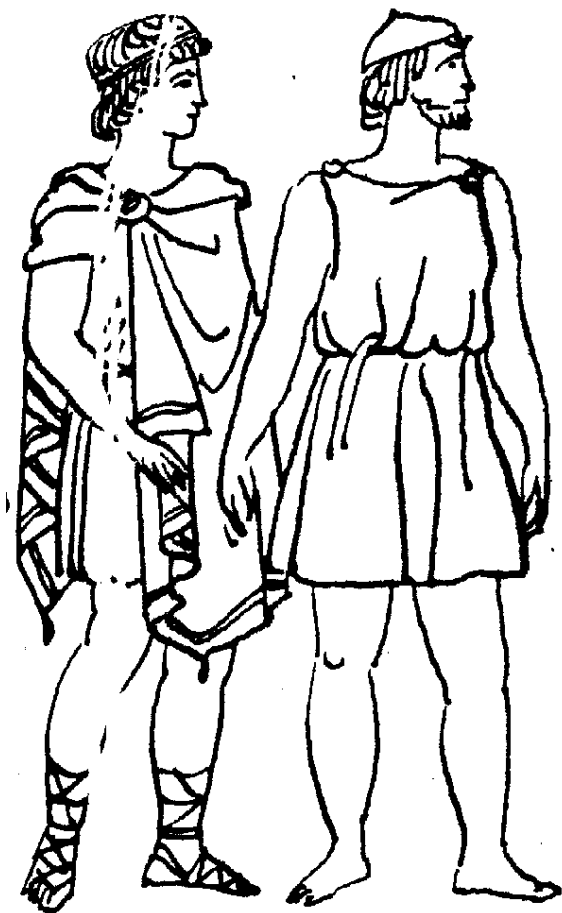


Himationy s různě  
aranžovaným cípem,  
na nohou sandály

vpravo  
Démostenés  
římská kopie, konec 4. –  
poč. 3. stol. př. Kr.



## Odívání mužů



Cestovní a pracovní oděv



paludamentum-  
ancient military  
cloak of Roman  
general-purple  
woolen cloth

Oděv vojevůdce

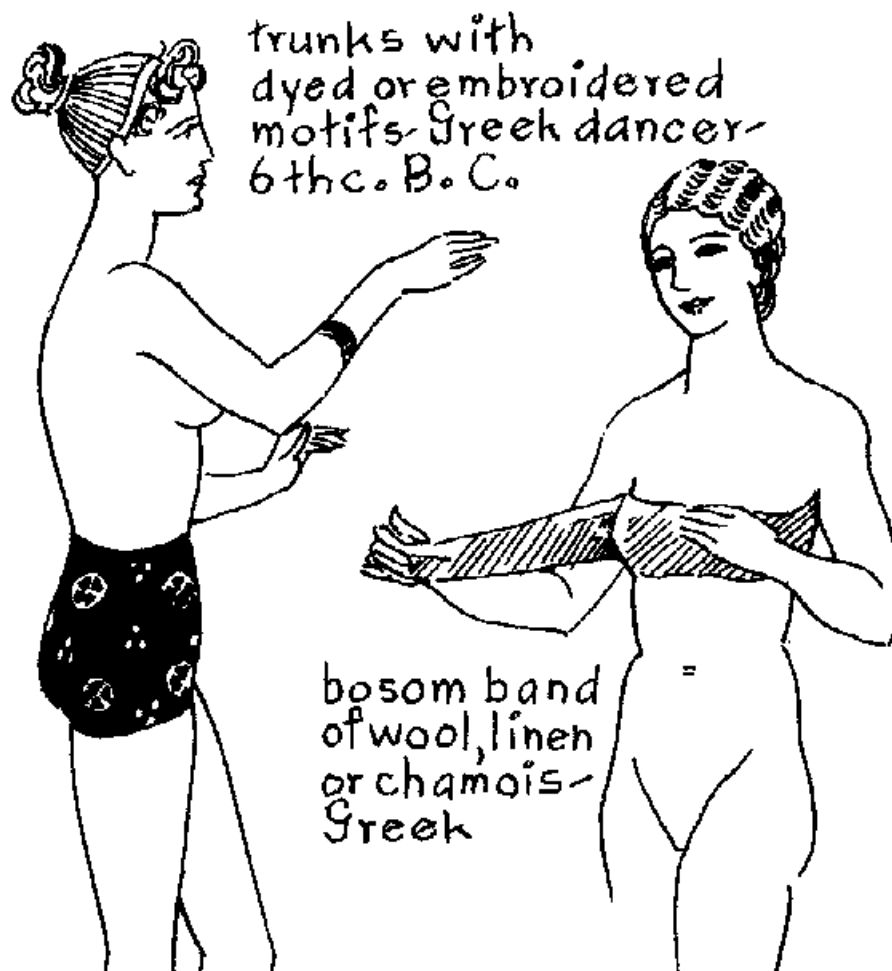


Jezdec se svým koněm – 440 př.n.l.



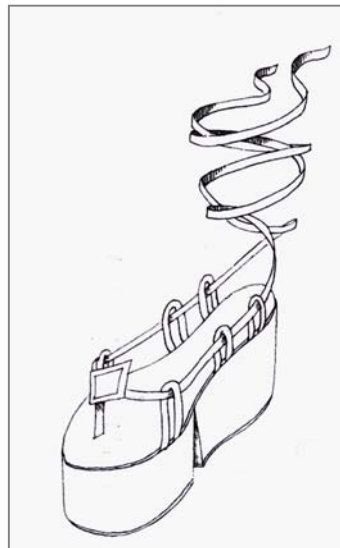
## Prádlo

- Jediným skutečně spodním oblečením, které by bylo možno zařadit mezi mužské prádlo, byla diazoma, dnes bychom ji označili jako suspensor.
- Ženy potom používaly různé stužky či pásy, které bylo možné ovíjet kolem těla a tak do jisté míry přispívat k jeho tvarování.

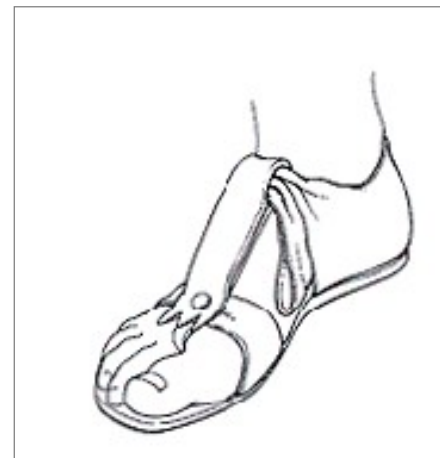


# Obuv

Nejoblíbenějším typem obuvi byly **sandály** — řemínky upevněné na podrážce se různě proplétaly mezi prsty a omotávaly kolem kotníků. Ženy používaly **kothurny**, boty na vysoké dřevěné podrážce, **persikai** – polovysoké boty z jemné bílé kůže. Muži nosili vyšší boty svazované řemínky zv. **krepis**. Vojáci měli vysoké boty **endromis**, sahající ke kolenům.



**kothurny**



**sandály**



**endromis**



**krepis**

# Účesy



## Ženské účesy

lehce zvlněné, vzadu visící na hrud' i záda, melounovitý účes, řecký uzel, složitý účes s volným uzlem na temeni.



# Účesy

## Muži

- Ctihodní muži dlouhé vlasy a vousy, zastřižené do špičky
- Mladíci krátké i dlouhé, vlnité a svázané čelenkou
- Otroci museli mít vlasy ostříhané na krátko
- Holení se v Řecku rozšířilo až v době Alexandra Velikého

úprava vlasů a vousů





# Účesy



Apollo v Olympii  
– typická úprava vlasů - **lokny**



Polykleitos,  
Diadumenos  
**kol 430 př. Kr.**  
**Athény, Národní**  
**muzeum**

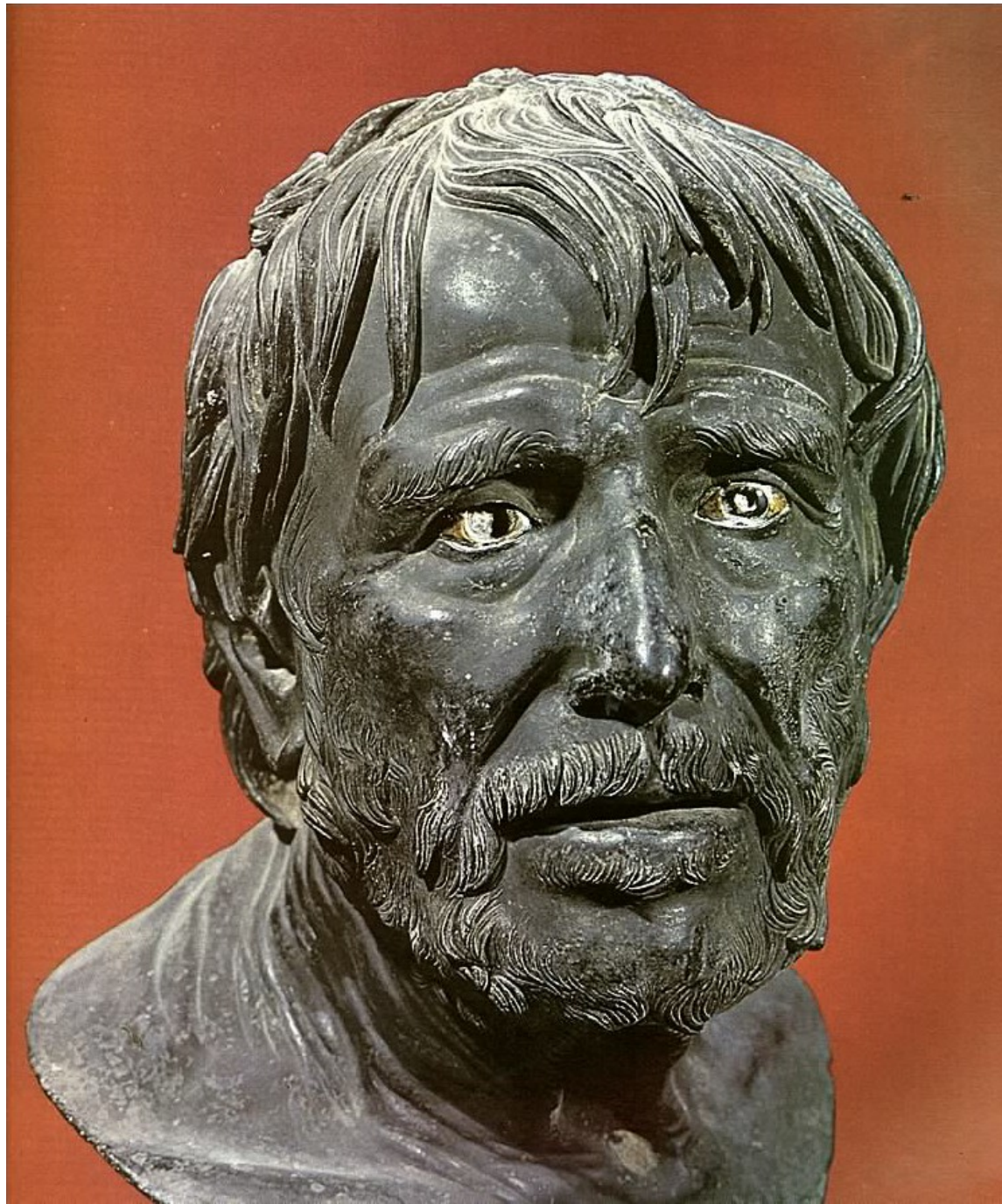
Lyssipos,  
Alexandr Veliký  
kol 325 – 300 př. Kr.  
**mramorová kopie**  
**v. 41 cm**  
**Istanbul, Archeologické**  
**muzeum**





Hladké krátké  
vlasy,  
vousy

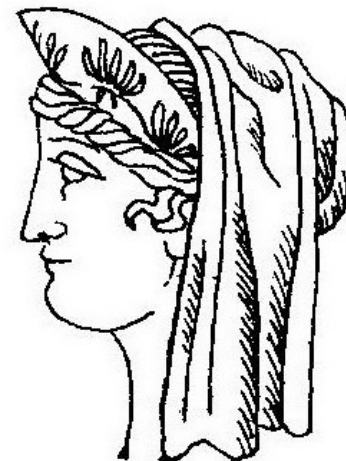
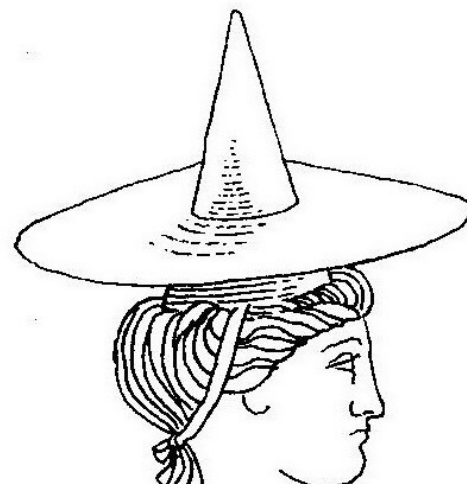
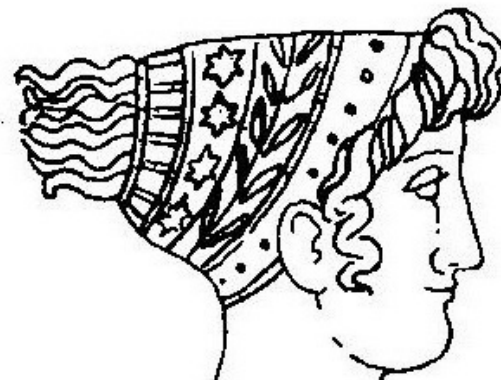
Seneca  
(Kallimacha, snad  
Aristofanés)  
2. století př. Kr.  
**římská kopie**  
**Neapol, Museo**  
**Nazionale**



# Pokrývky hlavy

ženy

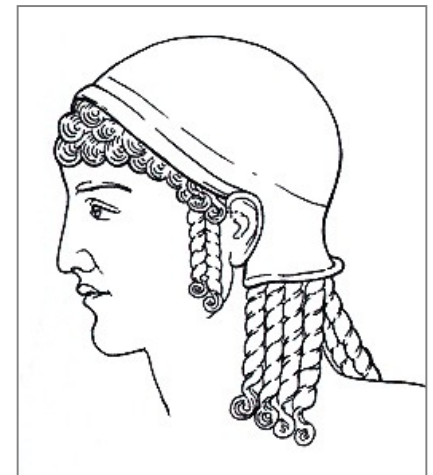
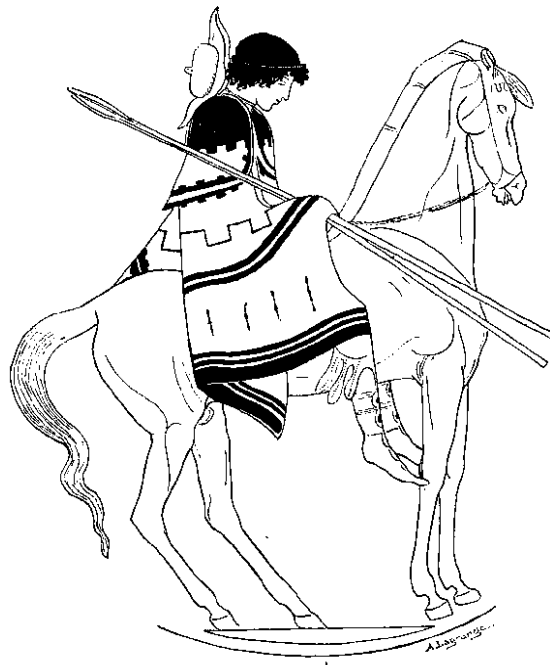
- Ženy si obvykle zakrývaly hlavu cípem pláště nebo zahalily rouškou. Roušky byly často oblíbenými a ceněnými dárky, zvláště pokud byly zhotovovány z jemných a zářivých nití.
- Více se však k ozdobě hlavy používaly **stužky** - ténie, desmata či anadema, poutaly vlasy nad čelem či v týle a svazovaly je v uzel nebo je proplétaly.



# Pokrývky hlavy

muži

- **petasos – nižší klobouk** používaný při cestování, měl široký okraj a mohl se páskou zachytit pod bradou nebo spustit na záda, zhotovoval se z kůže, plsti či slámy. Také označovaný jako **thessalský klobouk**, který byl součástí oděvu jezdců, lovců i vojáků.
- **pílos – čapka** nosili ji většinou prostí lidé, měla polokulovitý tvar, zhotovovala se z kůže, kožešiny, plsti, vlny nebo slámy







Čapka pílos, zkadeřené  
vlasy upravené vzadu  
do pletenců

Apollon z Anavysu, kol 540 př.  
Kr., **194 cm, Athény, Národní  
muzeum**



Čapka pílos,  
krátké zkadeřené  
vlasy,  
bez vousů

Delfský vozataj, kol 475  
př. Kr., **bronz, zbytek  
sousoší**





Vojenská přilba,  
zkadeřené vlasy,  
plnovous

Periklés († 429 př. Kr.) římská kopie  
Kresilova portrétu

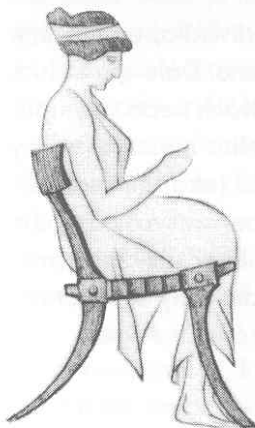


# Šperky

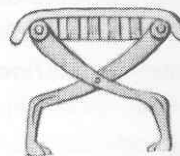


# Nábytek

- výzdoba  
nábytku  
stejná jako u  
architektury –  
ornamentální  
pásky z  
palmet,  
meandrů,  
zubořezu a  
vejcovce

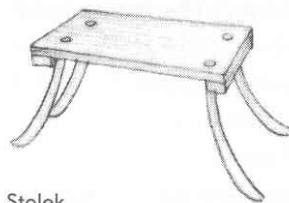
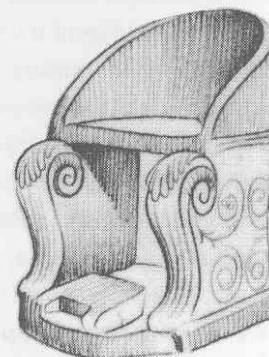


Klismos  
(lehká židle)  
5. stol. př. n. l.

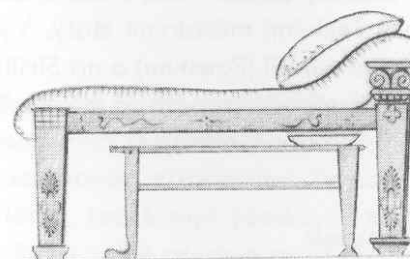


Stolička

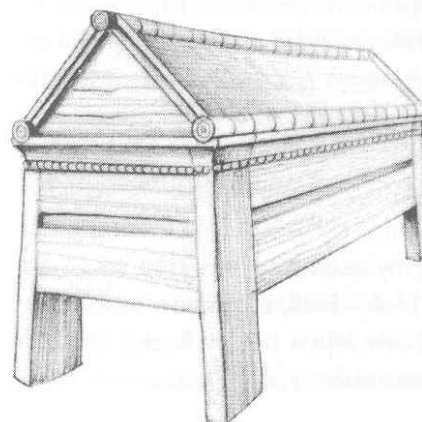
Kamenné křeslo  
(z divadla)



Stolek



Lůžko (klinae) se stolkem



Truhla z helenistického období 330 př. n. l.



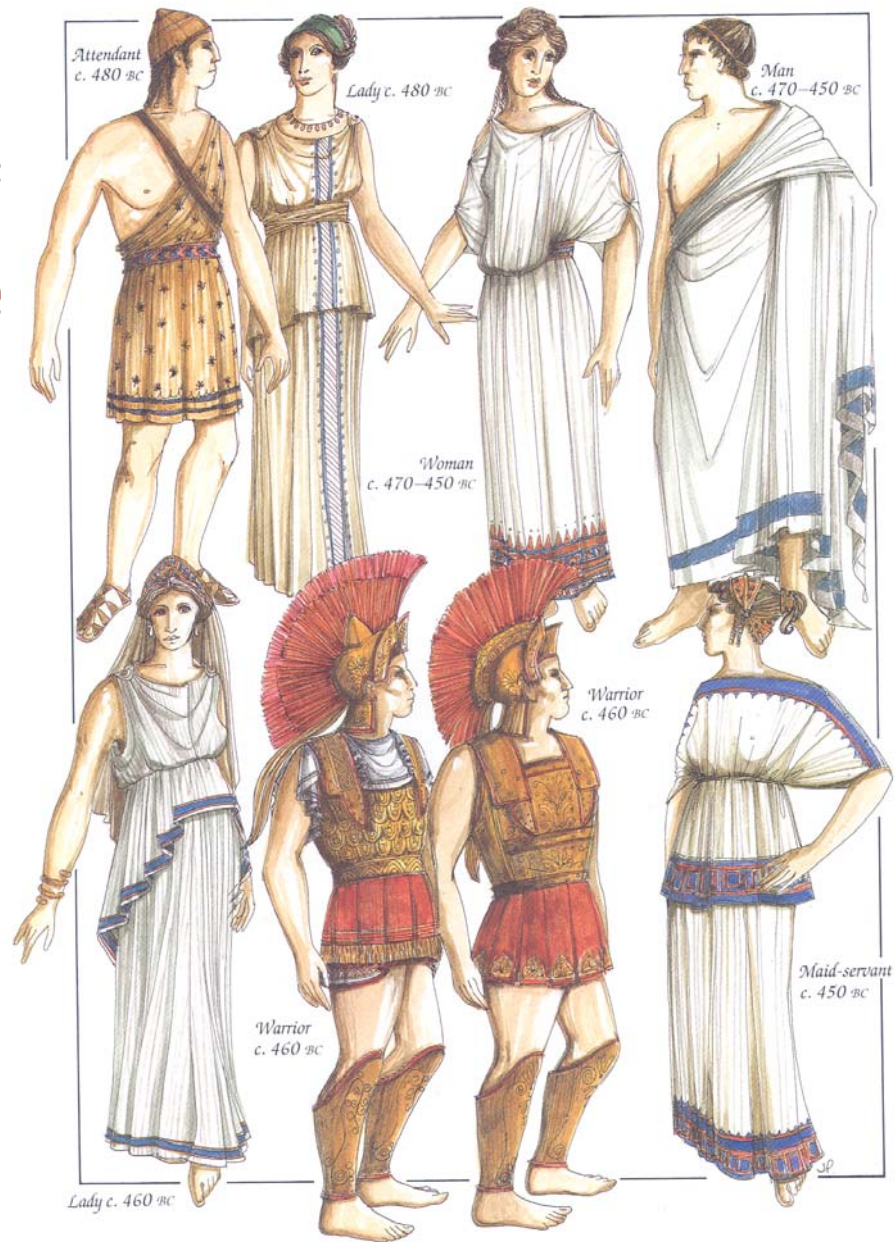
Žena před truhlou 480 př. n. l.



## ANCIENT GREECE c. 600-480 BC



## ANCIENT GREECE c. 480-450 BC





## ANCIENT GREECE c. 440-400 BC



## ANCIENT GREECE c. 300-150 BC



Tyto materiály byly zpracovány z podkladů přednášek

Ing. Elišky Kadlecové

Použitá literatura:

- KADLECOVÁ E. Dějiny oděvní kultury – přednášky 2009  
<https://skripta.ft.tul.cz/> , Elektronické studijní materiály FT TUL
- CZUMALOVÁ P. Dějiny oděvní kultury – přednášky 2009
- KYBALOVÁ, L. Dějiny odívání, Starověk. Praha: 1998
- TYLÍNEK, P. Základní etapy vývoje oděvní kultury. Liberec: TUL, 2004