



Nové možnosti rozvoje vzdělávání na Technické univerzitě v Liberci

Specifický cíl A2: Rozvoj v oblasti distanční výuky, online výuky a blended learning

NPO_TUL_MSMT-16598/2022



Vzorování textilií

PRÁCE S RAPORTEM

Ing. Vlastimila Bergmanová



Financováno
Evropskou unií
NextGenerationEU



Národní
plán
obnovy

MSMT
MINISTERSTVO ŠKOLSTVÍ,
MLÁDEŽE A TĚLOVÝCHOVY

PRÁCE S RAPORTEM



Vyučující: Ing. Vlastimila Bergmanová
vlastimila.bergmanova@tul.cz
Katedra designu FT TUL, tel. 3949

RAPORTOVÁNÍ

Každý motiv či kompoziční celek se v plošné textilii opakuje několikrát v šíři a nekonečně v délce. Dbáme na to, aby vzor navazoval, podobně jako u „rozkreslení po střídě“ (plný raport).

Na druhé straně panelové uspořádání znamená hraničený desén podobně jako třeba obraz, plakát či kusové zboží (šála, šátek...).

KOMPOZICE

Kompoziční systémy pro rozmístění motivů (střídy vzoru) v ploše:

- plný raport
- přesazený raport (většinou o půl střídy)
- rozmístění v plátně, v kepru, 4vazném lomeném kepru, v 5vazném atlasu... tak vzniká nařaděný vzor, desén dostává novou dimenzi.
- otáčení motivu (střídy)

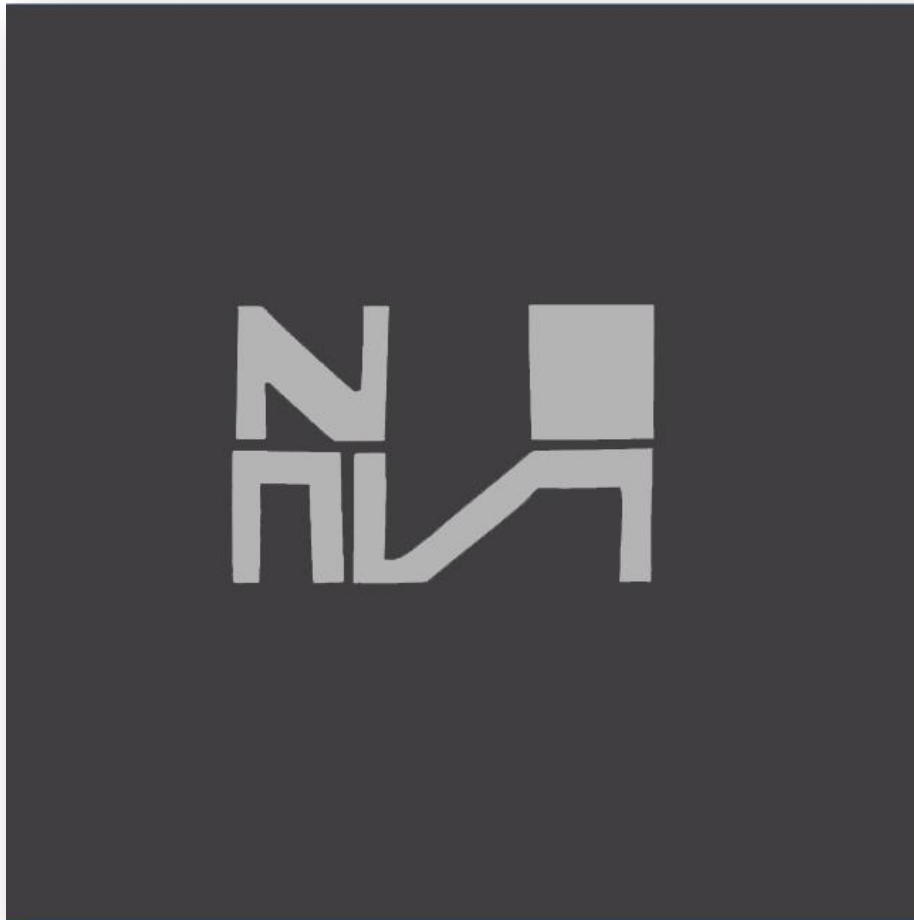
Vzorové prvky můžeme záměrně řadit do pruhů a „dlaždic“.

MOTIV



Inspirace budovou z areálu TUL a motiv, autor Dominika Křenková

MOTIV V PŮDĚ



Velikost ohraničení motivu ovlivní
výsledný vzhled

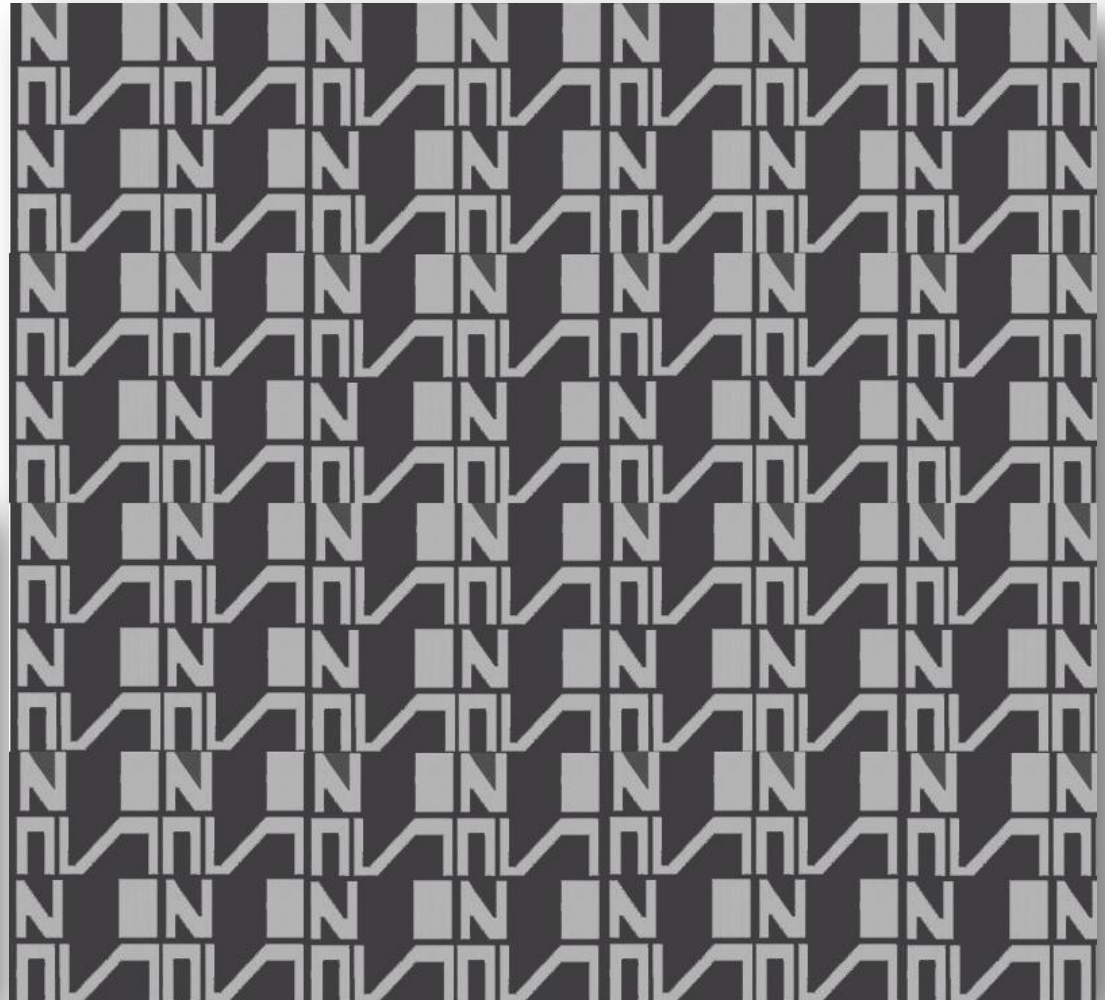
PLNÝ RAPORT



1 střída



4 střídy



Náhled

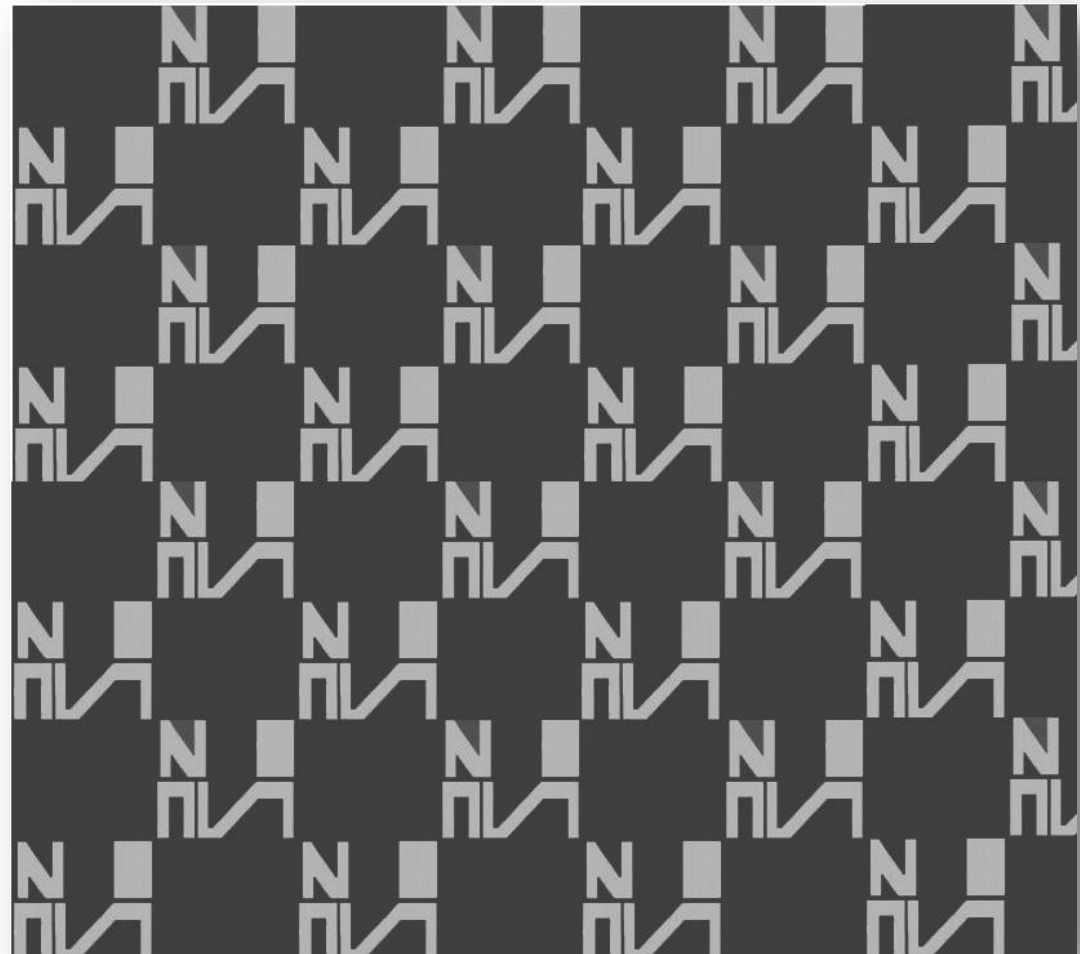
RAPORT V PLÁTNĚ



1 střída

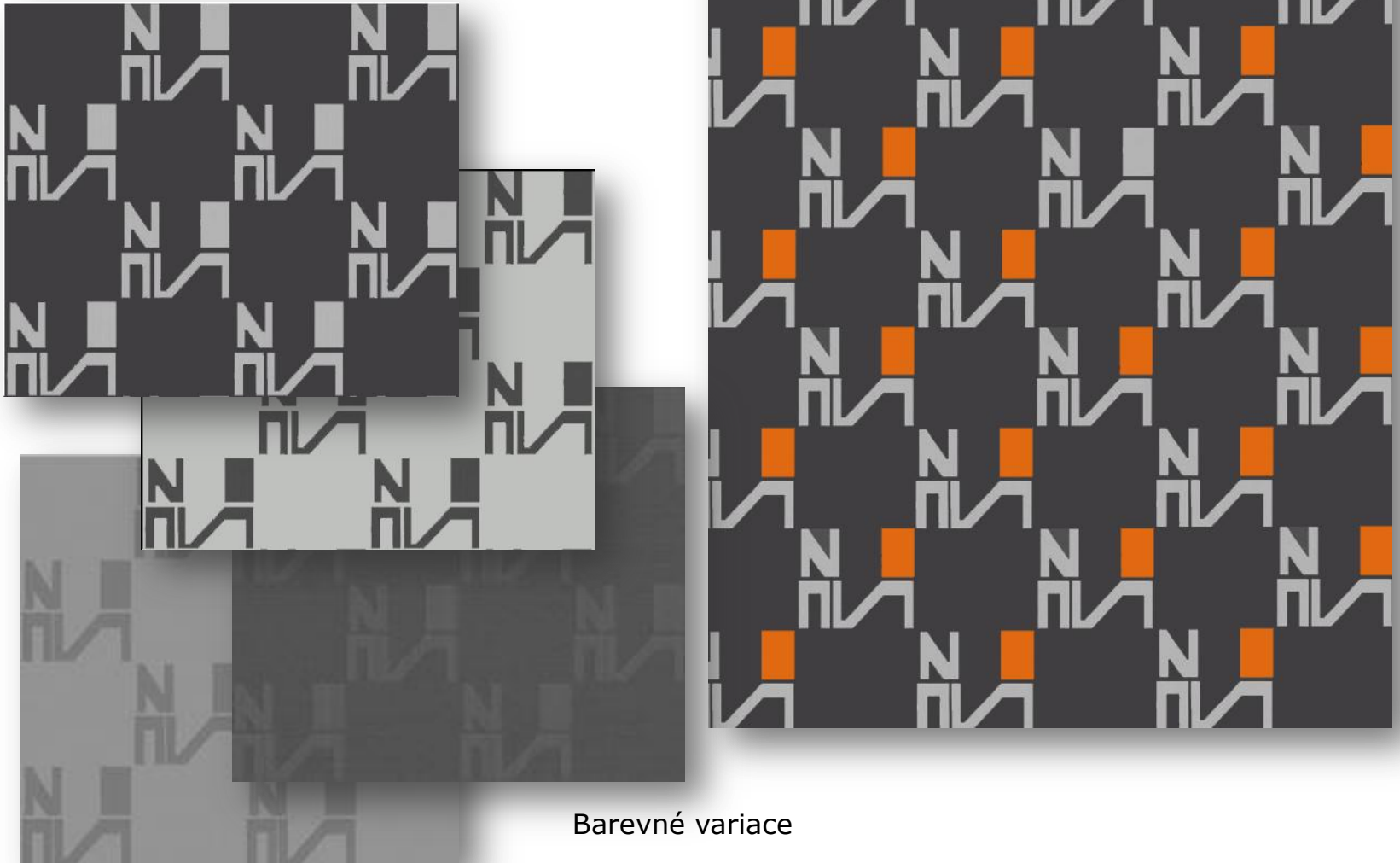


4 střídy upravené



Náhled

RAPORT V PLÁTNĚ

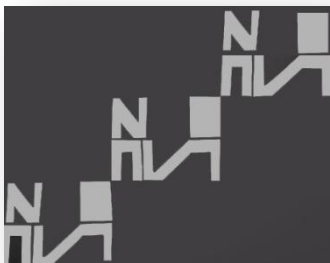


Barevné variace

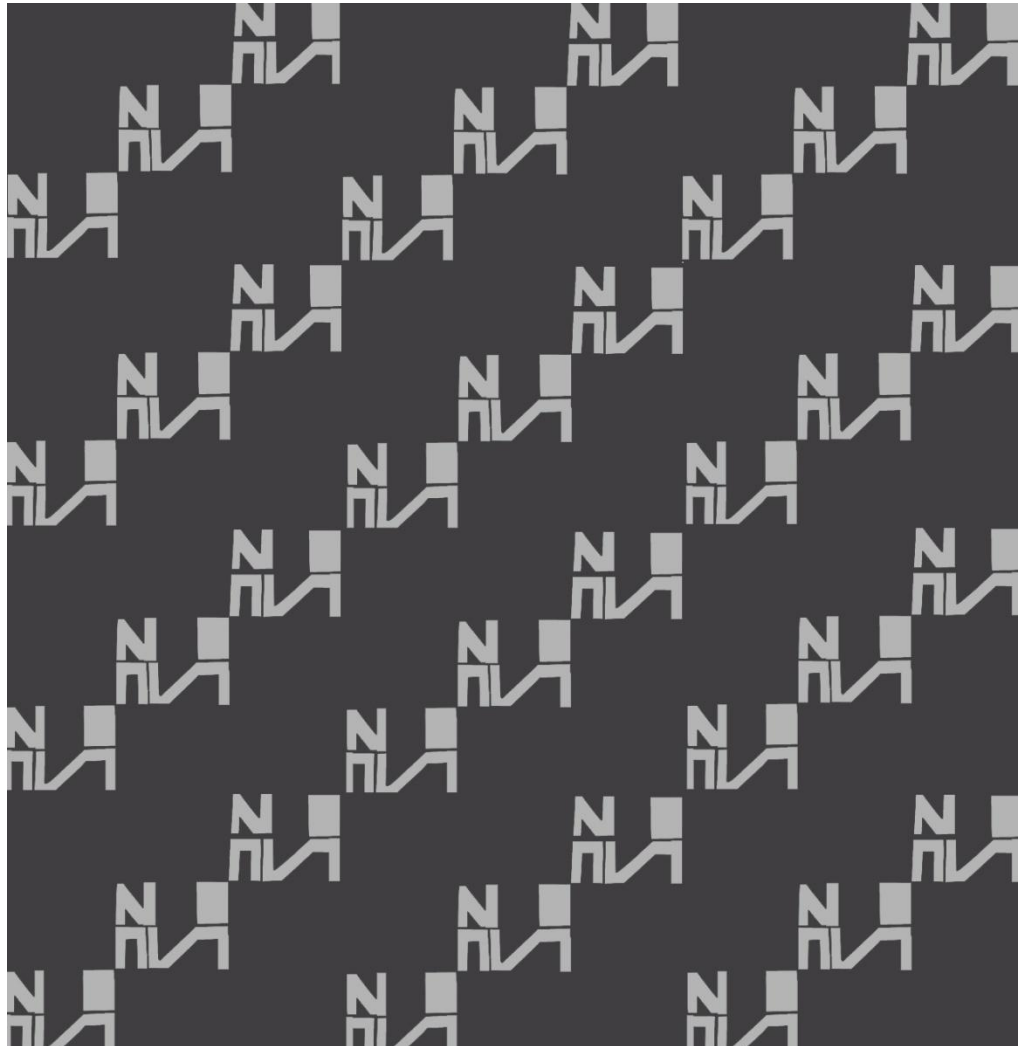
RAPORT V KEPRU



1 střída



9 stříd upravených



Náhled

DALŠÍ MOŽNOSTI



RAPORTOVÁNÍ



1 střída



4 střídy

ÚPRAVA NÁVAZNOSTI VZORU



VÝSLEDNÁ STŘÍDA



Původní a upravená střída

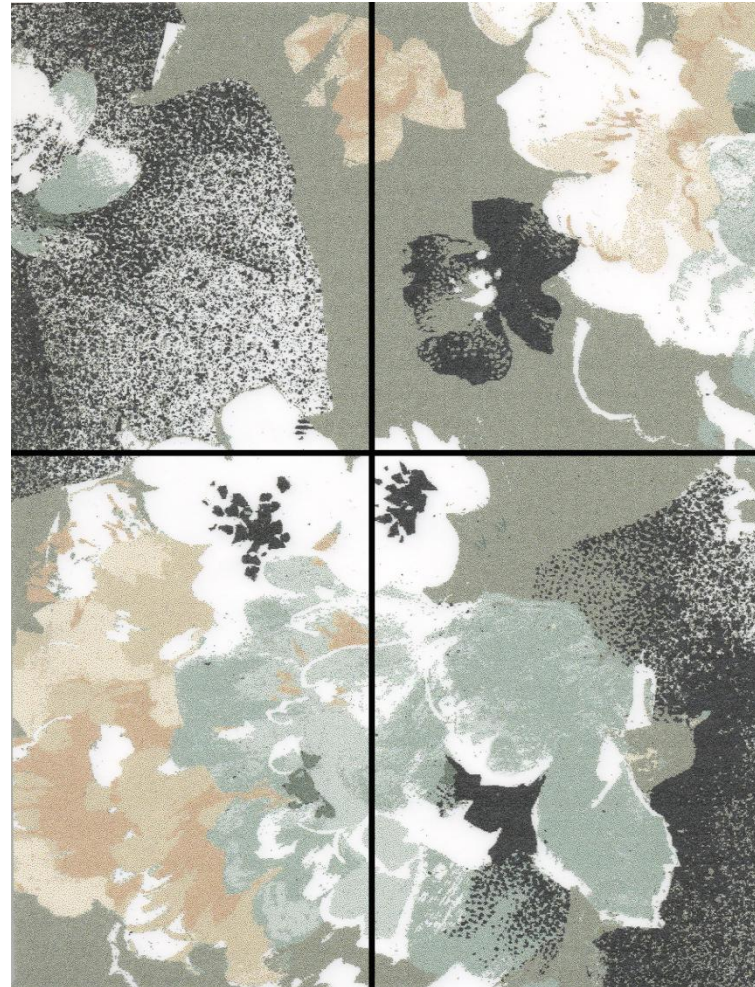


Žakárská tkanina

100% VŘEZ

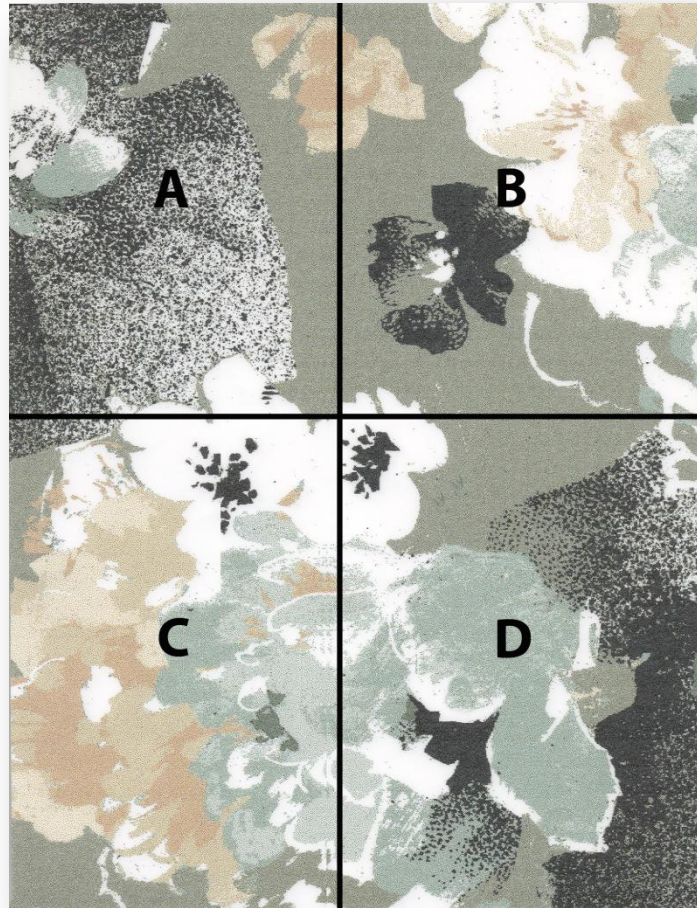


Metoda 100% vřezu se používala při ručním zpracování tisků, je vhodná na úpravu raportu, především na zvětšování jeho velikosti.

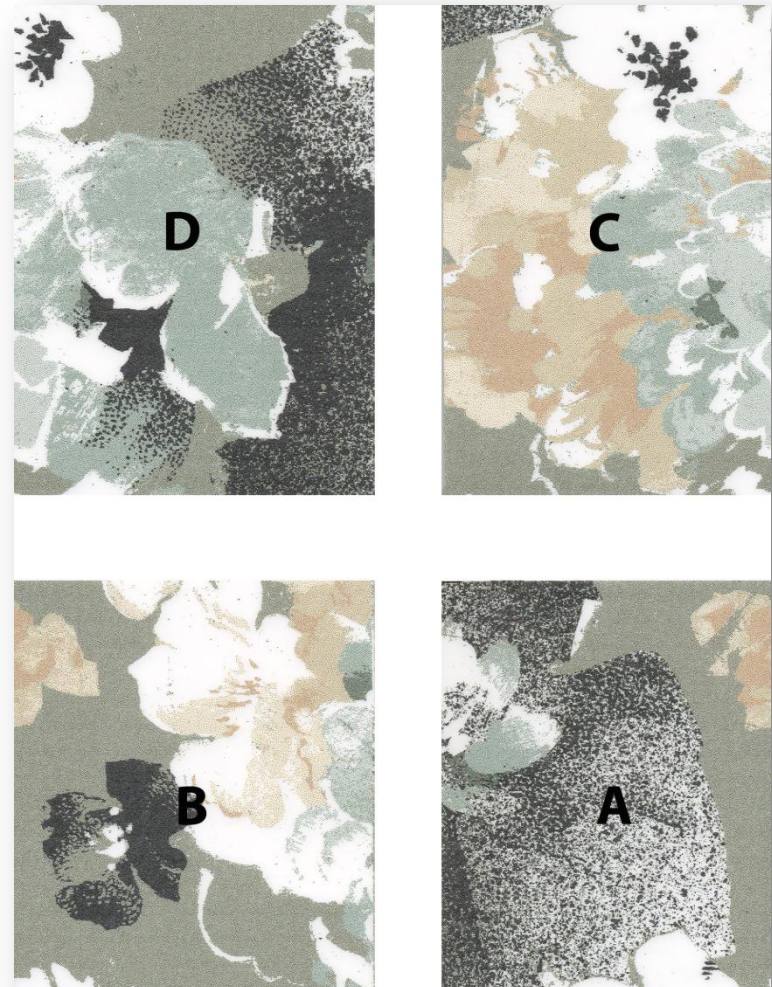


1 střída

100% VŘEZ

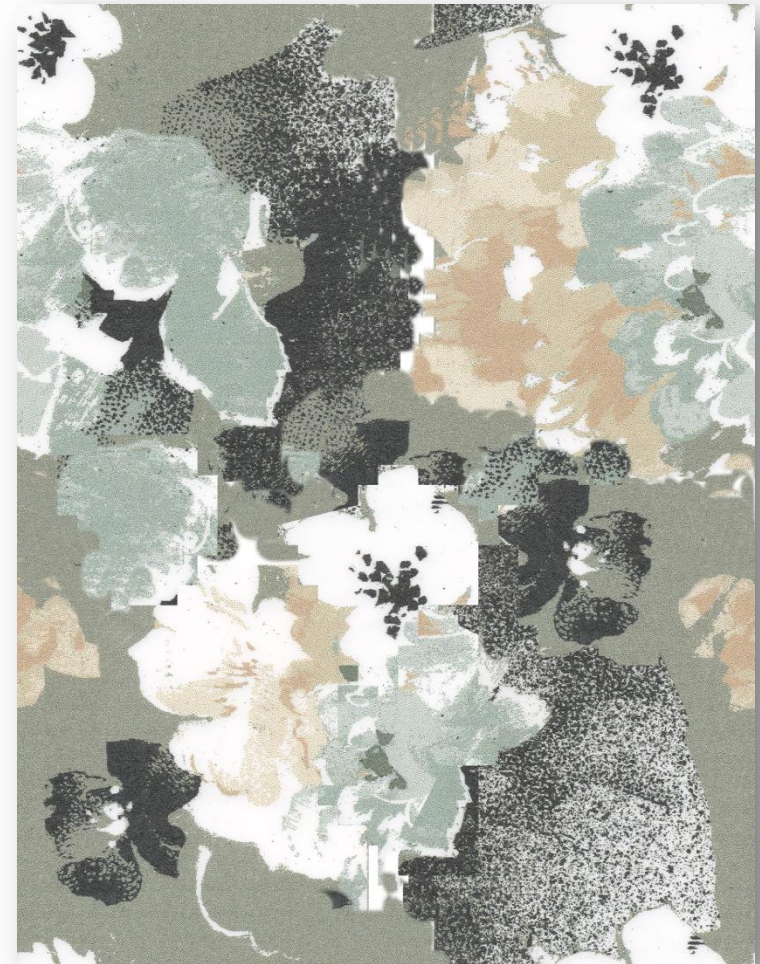
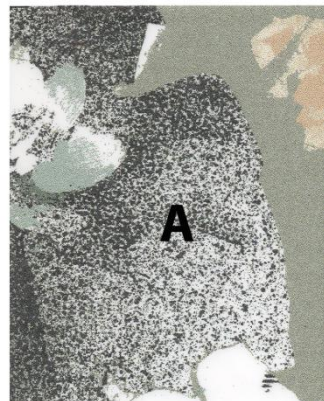
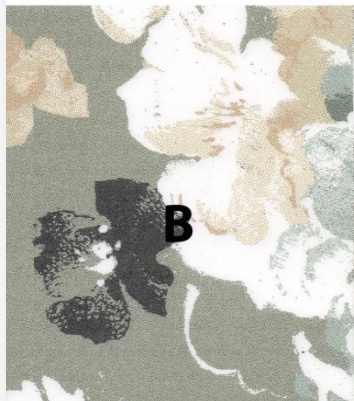


Rozdělení střídy na čtverce (obdélníky)



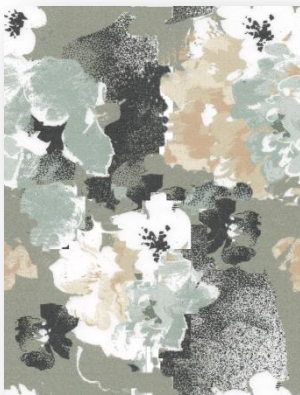
Nová střída

100% VŘEZ



Nová střída a její dokreslení v kříži

100% VŘEZ



Výsledná střída a náhled

