



Nové možnosti rozvoje vzdělávání na Technické univerzitě v Liberci

Specifický cíl A2: Rozvoj v oblasti distanční výuky, online výuky a blended learning

NPO_TUL_MSMT-16598/2022



Vzorování textilií

PORTFOLIO

Ing. Vlastimila Bergmanová



Financováno
Evropskou unií
NextGenerationEU



Národní
plán
obnovy

MSMT
MINISTERSTVO ŠKOLSTVÍ,
Mládeže a Tělovýchovy

PORTFOLIO



Vyučující: Ing. Vlastimila Bergmanová
vlastimila.bergmanova@tul.cz
Katedra designu FT TUL, tel. 3949

OBSAH

Portfolio

Typy portfolií a jejich zpracování

Výtvarná a kreativní stránka zpracování portfolia

Odborná stránka zpracování portfolia

Obsah portfolia v předmětu Vzorování textilií

Ukázky portfolií studentek:

Inna Komendant

Michaela Cvikrová

Barbora Janotová

POTFOLIO

obecně znamená seznam, soubor, je dnes nepostradatelná součást profesionálního života řady lidí:

- prezentace vlastní práce před veřejností
- před zákazníky
- před potenciálním zaměstnavatelem

Význam slova portefeuille (portfej):

- tobolka, desky, schránka, pouzdro na písemnosti, výkresy... (Ottova encyklopedie)
- aktovka na spisy (Francie)
- taška na listiny, myšleno akcie (Itálie)

Různé oblasti, ve kterých se termín portfólio používá:

- ekonomická, obchodní
- umělecká
- školství
- osobní

Podle těchto oblastí se také proměňuje jeho význam a smysl.

PORTFOLIO VE ŠKOLSTVÍ

Portfolio studenta:

- soubor prací konkrétního studenta z určitého předmětu
- kompletní přehled studentovy práce za celou dobu studia, včetně uměleckých, slohových či technických prací

Cíl portfolia:

porozumění klíčovým dovednostem a znalostem v daném oboru, prostředek sebereflexe nebo zpětné vazby

Prostředky:

- hodnocení studenta pedagogem
- sebehodnocení studenta
- spolužáci hodnotí studentovo portfolio
- možnost prezentace práce před budoucím zaměstnavatelem
- různé jiné zdroje – literatura, časopisy, dřívější zkušenosti, názory, procesy, které vedly k úspěchu

TYPY PORTFOLIÍ

Rozdělení:

Z hlediska obsahu:

- pracovní
- předváděcí

Podle typu zpracování:

- tištěné
- internetová prezentace
- forma CD, DVD, USB flash disk...

Na co klademe důraz:

- obsah
- výtvarné zpracování

ZPRACOVÁNÍ TIŠTĚNÉHO PORTFOLIA

1. Svázaná kniha – nevýhoda, pokud chceme v budoucnu něco přidat
2. Volné listy v deskách – nevýhoda – při prohlížení listy mohou vypadnout, promíchat se...
3. Kroužková vazba - vlastní desky, do kterých lze nejen práce doplňovat, ale také tak lze předejít promíchání jednotlivých kategorií prací do sebe
4. Jiná vazba – šanon, rychlovazač, desky s gumičkou, desky s rychlosvorkou atd.

Design obalu lze sladit se stránkami uvnitř, papír o větší gramáži lesk pro lepší kvalitu obrázků, barva, vodotisk, logo...

DESIGN PORTFOLIA

je především vizuální záležitost, harmonický celek s díly do něj vloženými.

Doporučení:

- použít i jednodušší prvky, které práci dokreslují, nekonkurují
- písmo - max. dva až tři druhy písma
- text tištěný nebo použít profesionální písmo
- zarovnávání do bloku
- barvy písma i celkového designu – čitelnost písma, barevný design musí podtrhovat výtvarné práce, nikoliv potlačit
- správná kompozice - umístění a vzdálenost mezi objekty, pozor na optické klamy (kulaté předměty vypadají menší než čtverce (musíme trochu zvětšit), kádro se protahuje ve směru osy y, aby nepůsobilo placatě atd.
- čím větší obraz na formát umístíme, tím bude působit dominantněji
- více obrazů na stranu, opatrně s jejich počtem
- popis všech objektů (obrázků), pro přehlednost lze vložit lištu s textem

VÝTVARNÁ A KREATIVNÍ STRÁNKA PORTFOLIA

Digitalizace - přenos dokumentů do elektronické podoby:

- Plochý stolní skener, iPad: k digitalizaci menších prací (do formátu A4)
- Fotoaparát: fotografie co nejlepšího výsledku, předejít tomu, aby nedocházelo k nežádoucím stínům nebo deformacím, světelné zdroje by měly mít bílou barvu.

Plochá fotografie - ideální zavěsit naši práci na zeď nebo vypnout do rámu tak, aby byl povrch dokonale rovný a podklad, na kterém je práce umístěna, se nikde nekrčil

Textilní vzorky - vhodné je ohnout, nařasit, naaranžovat tak, aby vynikla jejich krása (stíny, živost, plasticita).

Úprava obrázků:

- Photoshop, Illustrator – vhodné pro potisk textilií a úpravu fotografií
- DesignScope victor - vazby a obrázky vytvořené v softwaru firmy EAT uložit jako bitmapu, detaily je vhodnější uložit přes PrtScr nebo výstřížek
- Excel – jedna z možností, kreslení vzornic tkalcovských vazeb
- Malování – vhodné pro pleteninu

Počítat s tím, že JPEG a TIFF více či méně degradují kvalitu snímku...

Pro účely digitální grafiky je vhodné použití barevného modelu RGB, pro grafiku na papíře raději pracujeme s modelem CMYK.

OBSAH PORTFOLIA V PŘEDMĚTU VZOROVÁNÍ TEXTILIÍ

Inspirace

Originální návrh

Tisk - vzorování tištěné textilie

Tkanina - vzorování žakárské tkaniny

Pletenina - vzorování žakárské pleteniny

Použití vzoru v oděvu, popř. v oděvním doplňku (návrh 3D)

PROFESIONALITA TEXTILNÍHO NÁVRHÁŘE

Parametry vzoru:

- velikost střídy/ raportu – rozměr x, y [cm] nebo počet nití a útků (sloupků a řádků)
- střída může být v raportu jednou nebo víckrát
- velikost vzoru by měla odpovídat skutečnosti (uvést cm, pokud je vzor zmenšený nebo zvětšený)
- náhled – opakování vzoru v ploše
- směr osnovy a útku, směr sloupků a řádků

Parametry vzorků:

- velikost vzorků – větší než jedna střída, sjednotit pokud možno na šířku
- začištění – záložka, entl, opálení, pasparta
- popis – název, barevná varianta apod.
- správné parametry textilie (gramáž, materiálové složení, popř. hustota, jemnost přízí)
- rub / líc textilie
- obchodní název – snadno čitelný, zapamatovatelný a výstižný

Parametry stroje:

- pro tisk
- pro tkaninu
- pro pleteninu

UKÁZKA PORTFOLIA

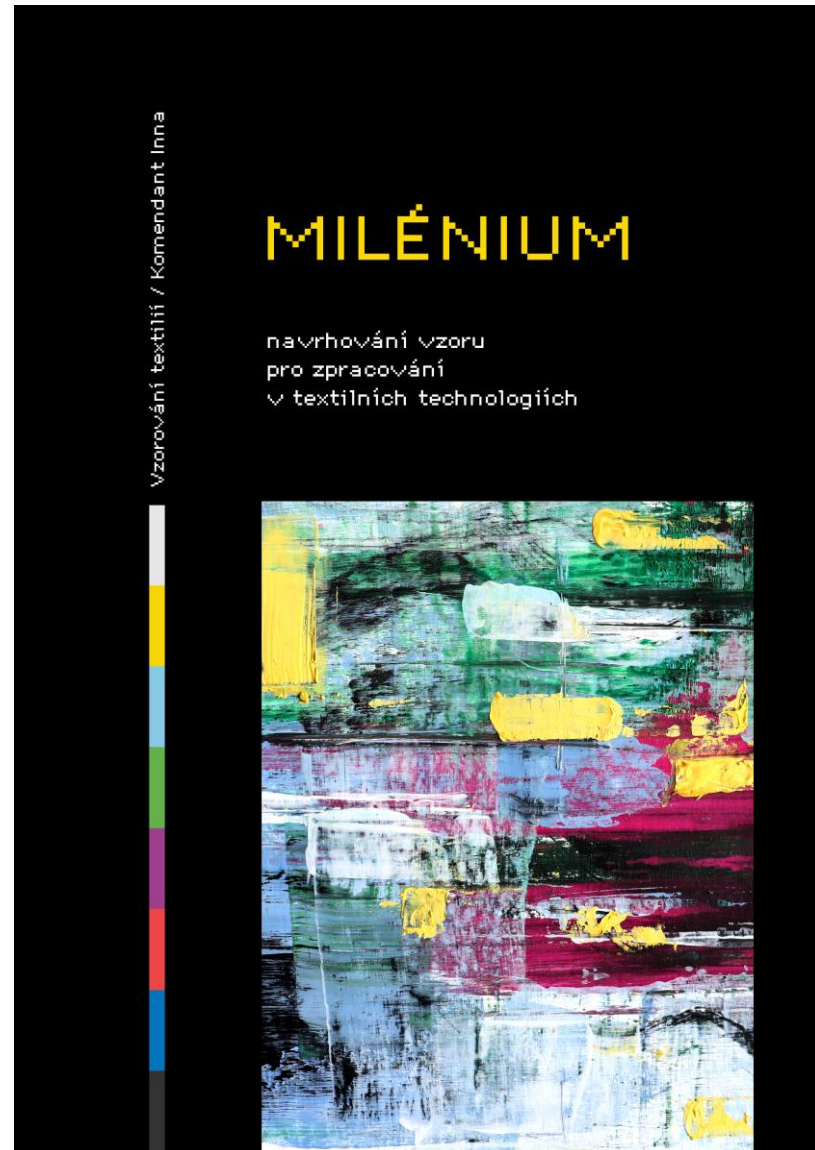
Autor: Inna Komendant, 2021

Téma: Milénium

formát na výšku

rozměry

vazba



Vzorování textilií – Inna Komendant

Jednou z oblastí,
která bezprostředně ovlivňuje
proces formování společnosti
je umění

Masová kultura se intenzivně začala šířit po celém světě, především, prostřednictvím internetu. Ten na rozdíl od rádia a televize, umožnil snadnou interakci a rychlou zpětnou vazbu mezi uživateli a autory obsahu, čímž je inspiroval k vytváření vlastního materiálu. Ovšem, fenomén internetu, který začíná hrát důležitou roli, v mnohém napomáhá tomu, že se svět hlouběji ponořuje do proslulého postmodernu, a používá již hotové tvary. Vzniká alternativa umělecké tvorby, která přechází do digitální podoby. Výtvarník už nepotřebuje plátno ani štětec. Uměleckou hodnotu získávají díla, vytvořena náhodnými počítačovými efekty.

Veškeré systémové chyby vytvářejí zcela nový druh abstraktního umění - glitch art. Charakteristickým znakem je pro ně zkreslení zobrazení. A to buď částečné nebo celkové, které je dosažené prostřednictvím bourání digitálního kódu nebo fyzickými manipulacemi s elektronickými zařízeními. Ve světě umění nastává doba milénia nejen s hlediska změny výtvarných prostředků, ale i v celkovém vztahu filozofie nového umění k jeho klasickým formám.



Vzorování textilií – Inna Komendant



Návrhy vzoru a barevné variace



Vypracování návrhů vzorů

Abstraktní efekty charakteristického pro glitch art zkresení jsou dosaženy pomocí tahů štětce a špachtle. Důraz je především kladen na dynamiku struktur. Směr zkresení je zásadně horizontální, a to buď přesně geometrický, nebo lehce vlnitý. Často se také projevuje efekt rozostření a rozložení na pixely, čehož bylo docíleno při následném zpracování návrhů pomocí grafických redaktorů.



Vzorování textilií – Inna Komendant

Vzorování tkaniny

Parametry tkacího stroje

Jehlový tkací stroj Somet

- šíře 140 cm
- 4 barevná záměna
- elektronický žakárský stroj Stäubli
- velikost žakáru - 1200 vzorových platin

Parametry tkaniny

Parametry nitě:

- surovina: 100% PESH
- jemnost útku: 100 dtex

Parametry tkaniny:

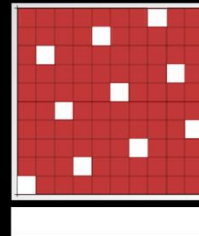
- dostava osnovy: 58 nt/cm
- dostava útku: 40 nt/cm
- šíře tkaniny: 140 cm
- hmotnost 1m²: cca 105 g
- hmotnost 1 bm: cca 147 g

Parametry vzoru:

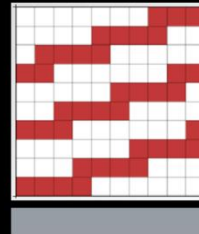
- velikost v raportu: 1200 x 900
- velikost raportu: 20 cm x 20 cm
- počet barev / vazeb: 10 vazný atlas osnovní,
10 vazný atlas útkový,
10 vazný atlas zesílený ve směru útku
- barevné snování: hladce
- barevné házení: hladce

Nahrazení technických barev vazbami

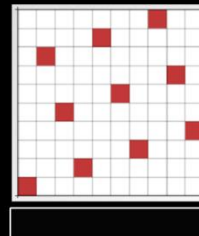
10 vazný atlas osnovní



10 vazný atlas zesílený ve směru útku



10 vazný atlas útkový

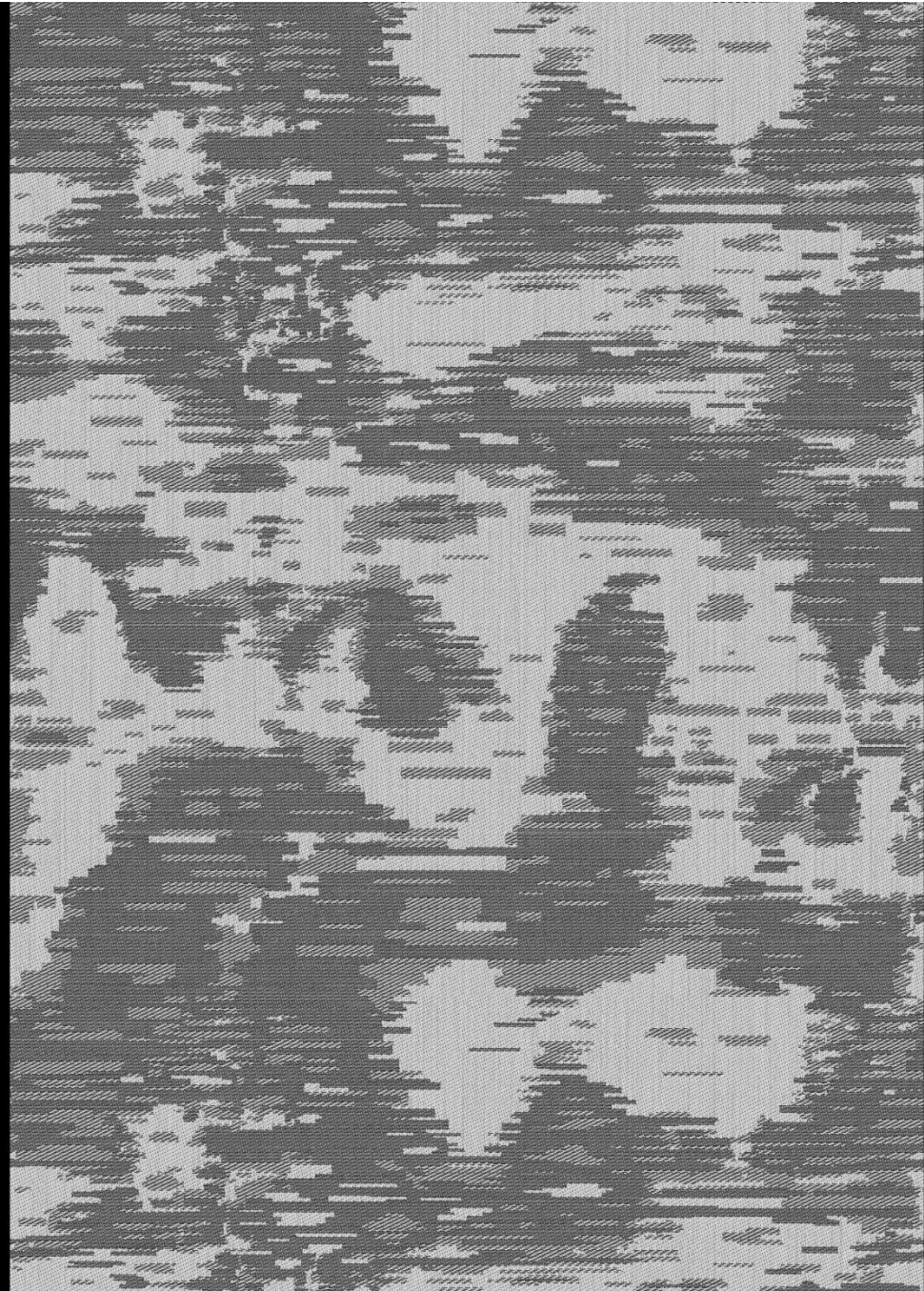
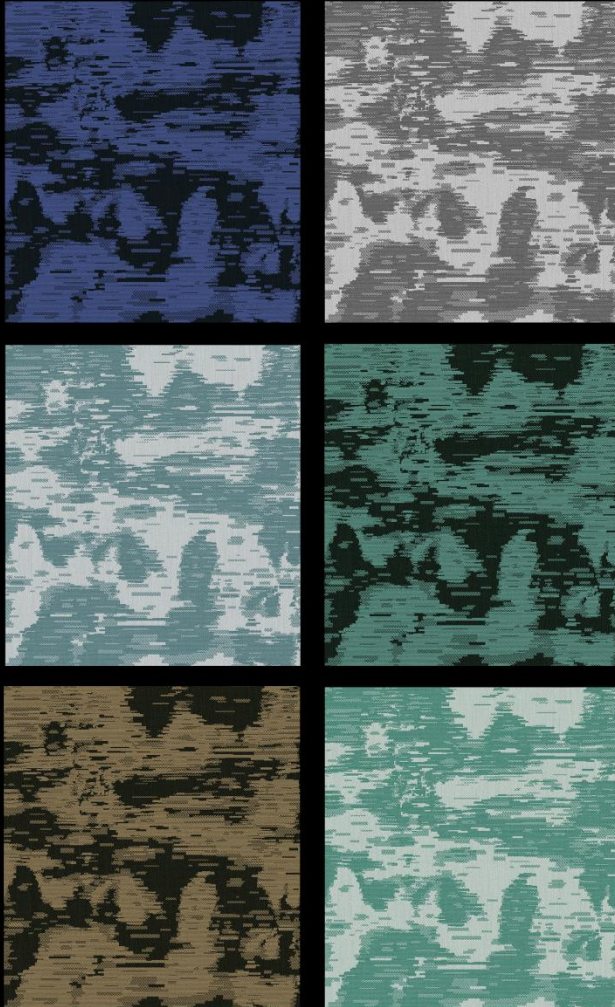


Vzorování textilií – Inna Komendant

3D simulace / barevné variace tkaniny

3D simulace tkaniny

v programu EAT



Vzorování textilií – Inna Komendant



Vzorování textilií – Inna Komendant



Použití pleteniny



Vzorování textilií – Inna Komendant

Technologické parametry

Parametry technologie tisku

Parametry stroje

Digitální plotter Mimaki JV4 - 130

- maximální šířka tisku na papír 1320 cm
- 6 barev: CMYK, light cyan, light magenta

Parametry vzoru

- rozměr střídy 20x20 cm
- rozlišení 300 dpi

Podkladová tkanina

- materiál 100% polyester
- hmotnost 160 g/m²

Přenos tisku - sublimace

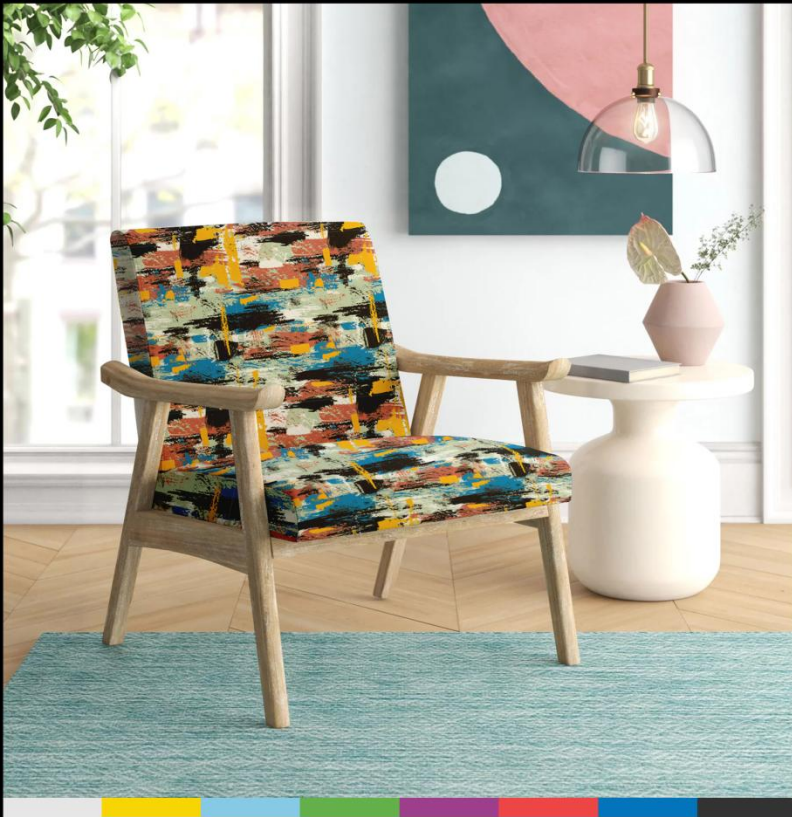
Plošný termotransferový lis

- velikost plochy 40x40 cm
- teplota 180 °C
- čas 1 min.



Vzorování textilií – Inna Komendant

Použití potistěné tkaniny



UKÁZKA PORTFOLIA

Autor: Michaela Cvikrová, 2022

Téma: Život ve městě

formát na šířku

rozměry

vazba

Vzorování textilií – Michaela Cvikrová

Vzorování textilií

2022/2023

FT TUL

Katedra designu
Cvikrová Michaela

Logo TUL nepoužívat.



Vzorování textilií – Michaela Cvikrová

ŽIVOT VE MĚSTĚ, PO MĚSTĚ

Urbex

Barvený valér



Inspirace

Po dlouhém přemýšlení nad tématem "život ve městě," jsem se rozhodla zpracovat motivy opuštěných budov, které lidé ponechali svému osudu a příroda si je opět začala přivlastňovat. Svou inspiraci jsem čerpala především v urbexu, což je činnost zabývající se průzkumem ruin.

Pozor na osamocené hlásky na konci řádků

Vzorování textilií – Michaela Cvikrová



NÁVRHY

Finální návrh

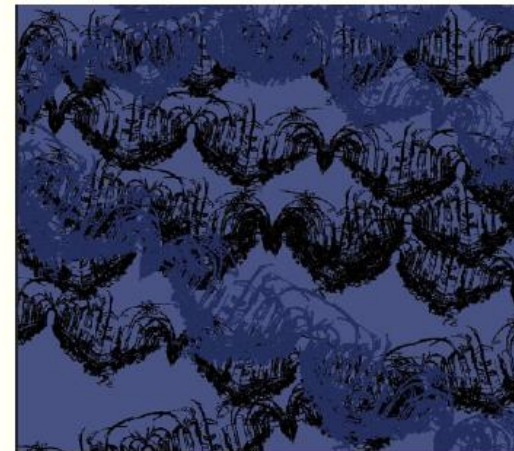


Jedná se o sbíhající se chodby s křížovou klenbou v klášteře, ve kterém se zastavil čas. Postupně však začíná být zarůstán rostlinami všeho druhu.

Z této malby jsem se následně snažila vytvořit desén vhodný ke zpracování v dalších technologiích. Mým záměrem bylo pro každou z technologií vybrat co nejlepší desén tak aby technologii vyhovoval. Rozhodla jsem se tedy pro každou z technologií přizpůsobit návrh, tak aby se navzájem doplňovaly. Stejná zůstává barevnost a základní znaky.

Vzorování textilií – Michaela Cvikrová

Varianty tisku



Sublimace tisku

Probíhala po dobu 1 minuty při teplotě 180°C



Hotové tisky



Uplet 100% polyester
velikost vzoru je 35x35cm.
střída vzoru má velikost 461x259 pixelů
rozlišení je 300 dpi
formát TIFF

Raději použijeme výraz pletenina (ne úplet)



Tisky byly zpracovány na principu
přenosového tisku. Levý tisk byl zhotoven
jako první, ta ten pravý jsem pak znovu
použila stejný sublimační papír ale na jiný
materiál.

Vzorování textilií – Michaela Cvikrová

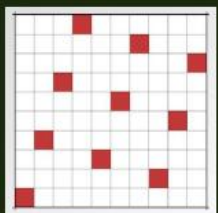
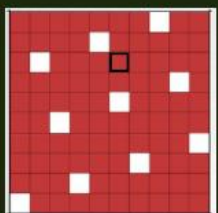
Návrh



PARAMETRY TKANINY

Osnova byla rozdělena na dvě poloviny, první polovina byla snována hladce a ta druhá byla snována barevně, díky tomu můžeme na vzorcích vidět rozdíl v barevnosti. Utkala jsem 2 varianty jedna z nich měla v útku zelenou barvu a ta druhá černou. Obě varianty barevného házení byly hladké.

Navrhování v EAT



TECHNICKÉ BARVY

Vzor vznikl inspirací z původního návrhu, podle které byl vytvořen tento desén. Na levé části strany můžeme vidět vazby kterými byly nahrazeny technické barvy.

STŘÍDA

400x320 útkových nití.

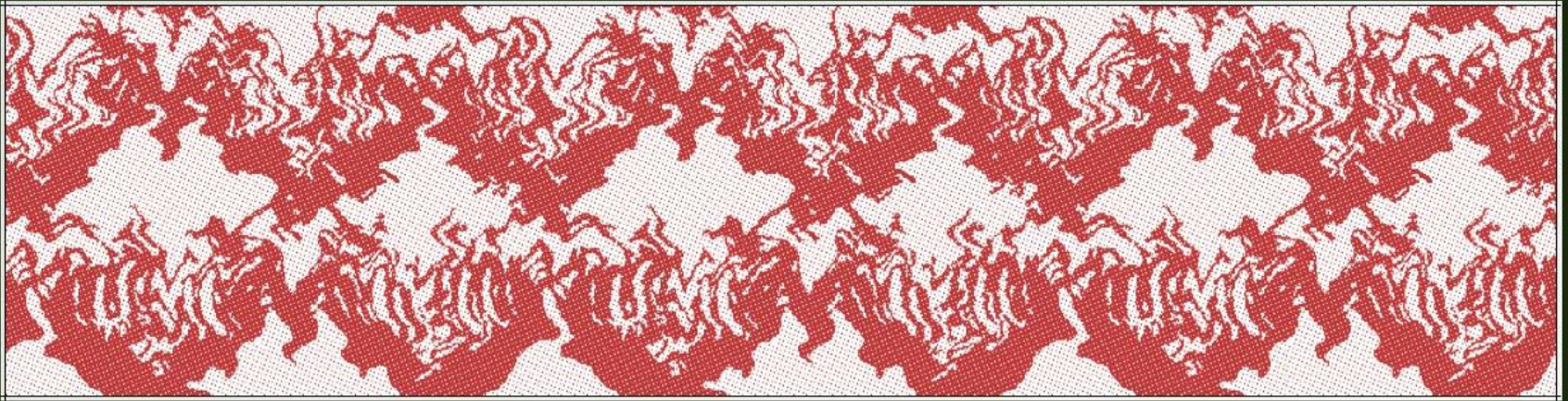
Počet barev určuje počet vazeb, v mém návrhu byly použity 2.

DETAIL VAZBY

Během začišťování vazeb v programu DesignScope victor.

Vzorování textilií – Michaela Cvikrová

Raport



Velikost raportu je 1200 osnovních nití a 320 útkových nití.



Tkaní

Elektronický žakárský stroj značky Stäubli má 1200 vzorovacích platin. Stroj má čtyř barevnou záměnu. Šíře tkaniny je 140 cm. Dostava osnovy byla 58 nití na 10 cm. Dostava útku byla 48 nití na 10 cm.

Osnova
bavlna s jemností 10 tex

Útek
acetát s jemností 110 dtex

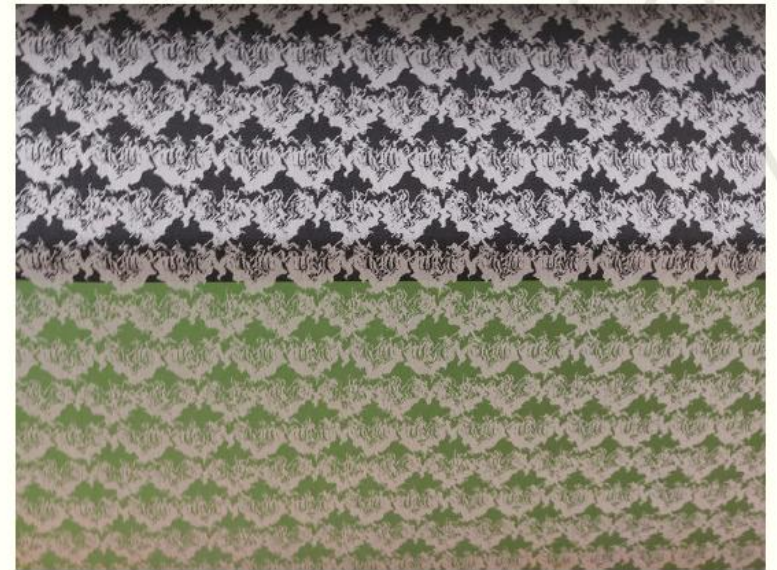


Vzorování textilií – Michaela Cvikrová

SIMULACE V PROGRAMU EAT



ZHOTOVENÁ TKANINA

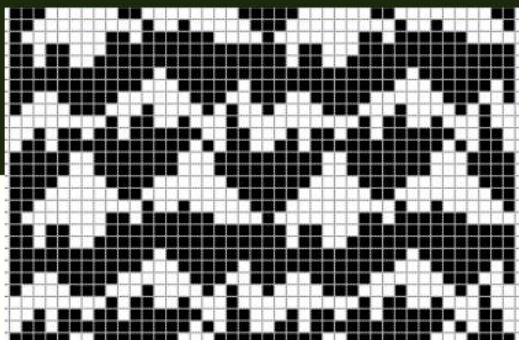


Vzorování textilií – Michaela Cvikrová

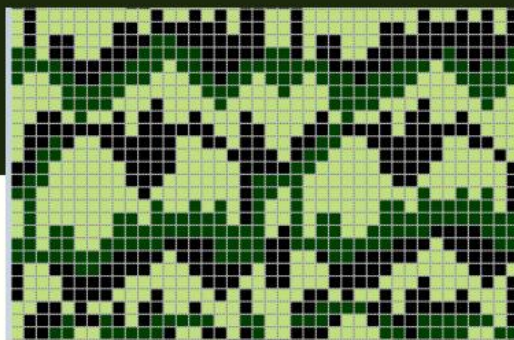
BAREVNÉ VARIANTY



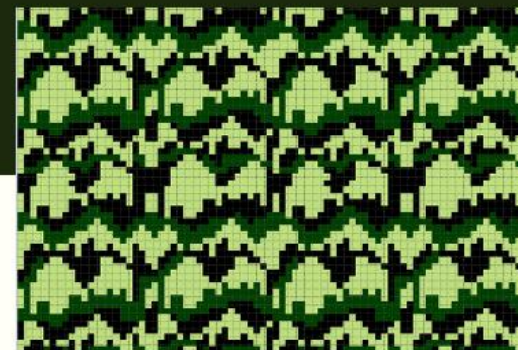
Příprava pleteniny



JEDEN Z PRVNÍCH
NÁVRHŮ



STŘÍDA
40s x 30ř



RAPORT

Vzorování textilií – Michaela Cvikrová

Pletenina

Byla vytvořena na plochem dvoulůžkovém automatickém stroji Shima Seiky. Jeho jemnost je 7 E. Na spodní fotografii můžeme vidět nahrávání mého desénu do programu který je kompatibilní se strojem.



PŮŽITÉ
PŘÍŽE

Parametry pleteniny

parametry nitě:

polyakrylonitril

jemnost je 62,5x2 tex

parametry vazby:

hustota pleteniny 40/34 oček

hmotnost cca 370 g/1m²

parametry vzoru:

střída vzoru je 40s/30ř

tříbarevný



detail pleteniny

Vzorování textilií – Michaela Cvikrová

Líc

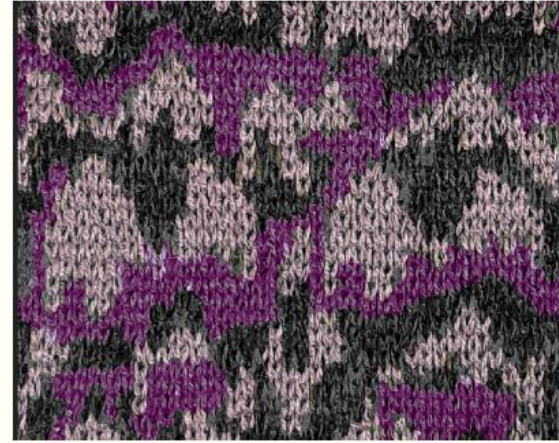


Rub



Jedná se o zátěžnou jednolící pleteninu s keprovým rubem

Barevné varianty



Vzorování textilií – Michaela Cvikrová

MOŽNÉ UPLATNĚNÍ TEXTILIÍ



UKÁZKA PORTFOLIA

Autor: Barbora Janotová, 2022

Téma: Život ve městě

formát na šířku

rozměry

vazba

Vzorování textilií – Barbora Janotová



ŽIVOT
VE
MĚSTĚ

JANOTOVÁ BARBORA
VZOROVÁNÍ TEXTILIÍ, KATEDRA DESIGNU

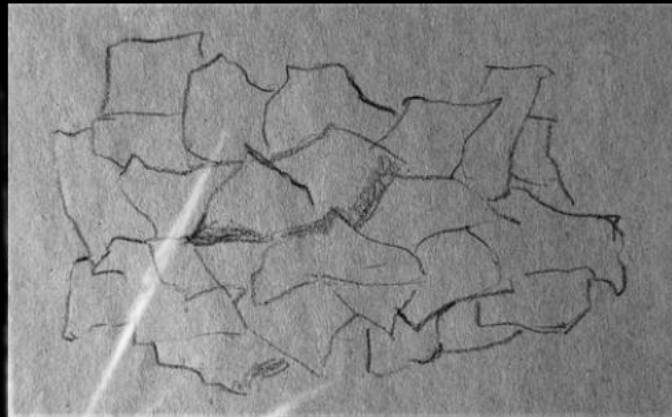
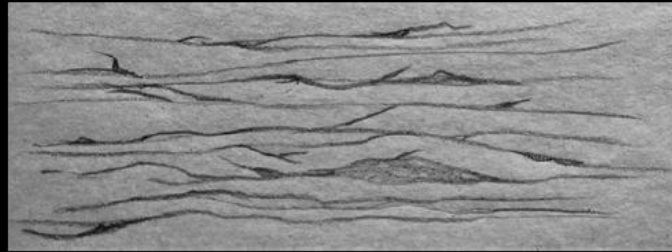
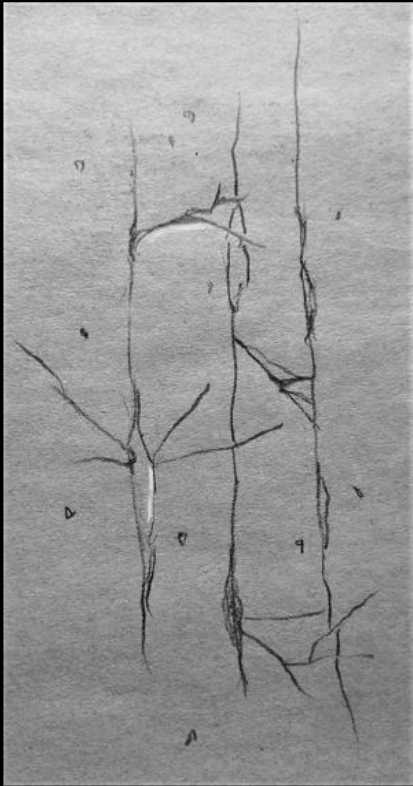
2022/2023

Vzorování textilií – Barbora Janotová



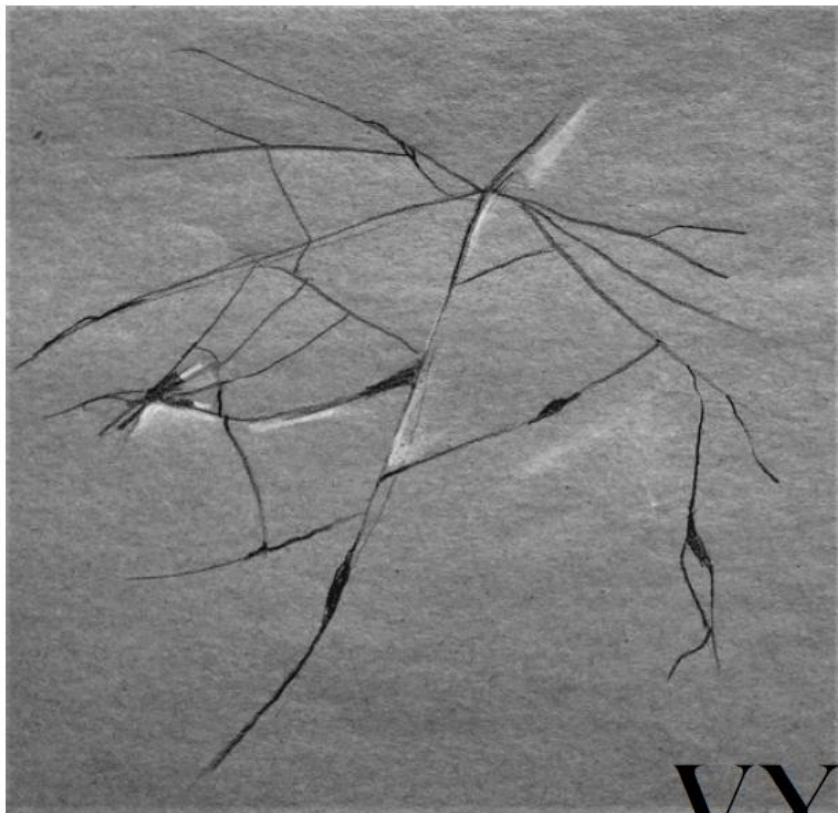
INSPIRACE

Vzorování textilií – Barbora Janotová



PRVOTNÍ NÁVRHY

Vzorování textilií – Barbora Janotová



První, co jsem si vybavila při slovním spojení "Život ve městě", byl noční život, tedy věčná párty. A co by to bylo za párty, kdyby se obešla bez rozbitých skleniček...

Touto formou jsem se snažila o zachycení dynamiky a spontánnosti, jež nepochybně k životu ve městě patří.

VYBRANÝ NÁVRH

Vzorování textilií – Barbora Janotová

Digitální plotter Mimaki JV4 - 13

Potisk speciálního papíru pro přenosový tisk sublimačními inkousty

- režim barvy: pro operační program RGB, tiskárna nastavena na 6 barev: C, M, Y, K, Light Cyan, Light Magenta
- maximální šířka tisku: 1320 mm
- střída vzoru: 12,28x11,53 cm
- vzor: 35x35cm, formát JPEG
- rozlišení: 300 dpi *je to velikost vzorku*

- přenos tisku: sublimace
- podmínky: 180°C, 60s

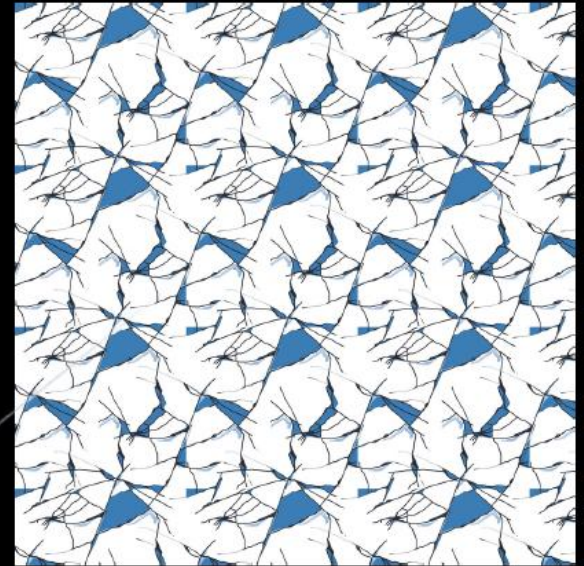
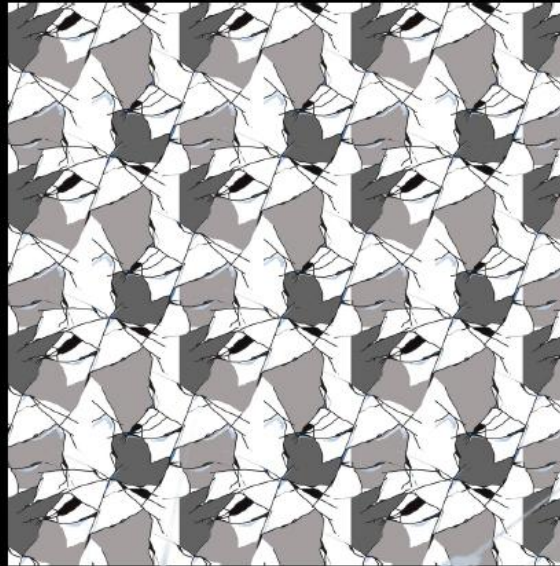
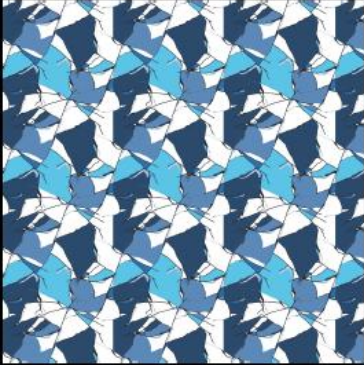
Podkladová pletenina

- materiál: 100% PES
- barva: bílá



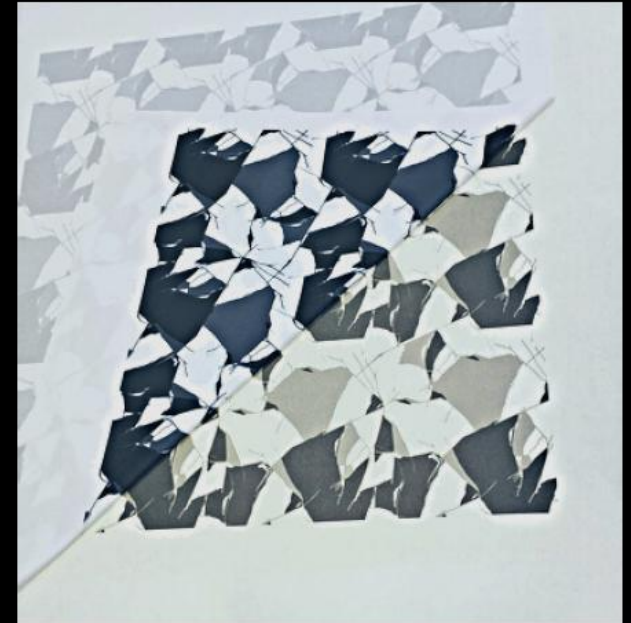
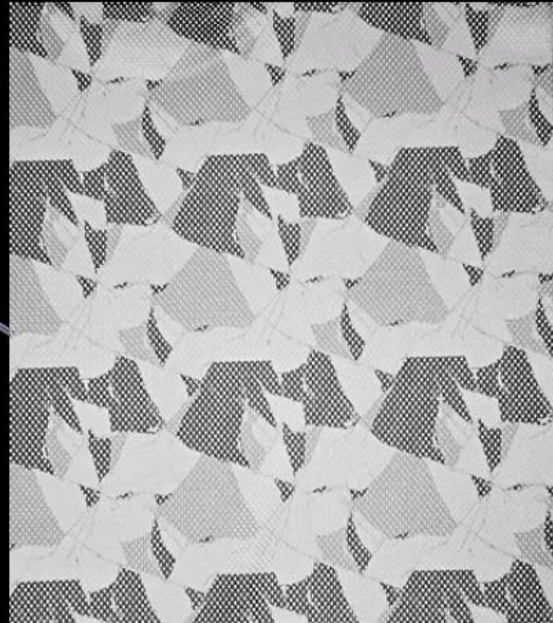
PARAMETRY - TISK

Vzorování textilií – Barbora Janotová



BAREVNÉ VARIANTY

Vzorování textilií – Barbora Janotová



FINÁLNÍ NÁVRH & KONEČNÝ PRODUKT

Vzorování textilií – Barbora Janotová



VIZUALIZACE TISKU

Vzorování textilií – Barbora Janotová

Parametry tkacího stroje

Tkáací stroj Somet

- jehlový
- šíře: 140 cm
- 4 barevná záměna
- elektronický žakárský stroj Stäubli
- velikost žakáru - 1200 vzorovacích platin

Parametry vzoru

- velikost v raportu: 1200 x 1000
- velikost raportu v cm:
- počet barev: 3
- barevné snování osnova A: hladce
- barevné snování osnova B: barevné snování
- barevné házení: hladce

Parametry tkaniny

- šíře tkaniny: 140 cm
- hmotnost 1m²: 110 g

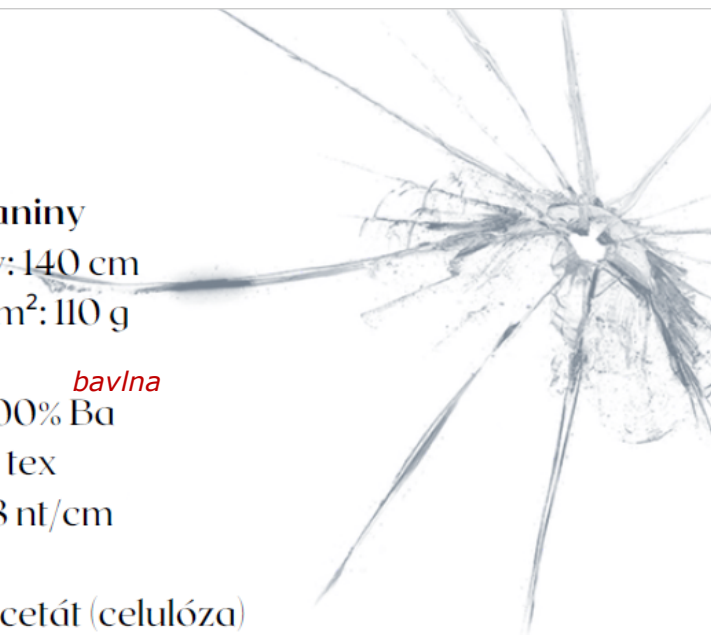
Osnova

bavlna

- surovina: 100% Ba
- jemnost: 10 tex
- dostava: 58 nt/cm

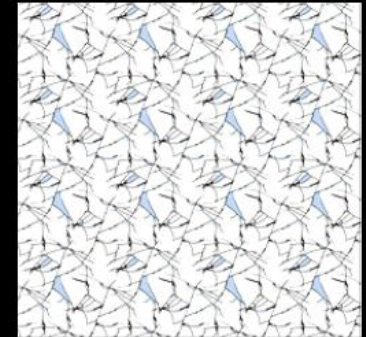
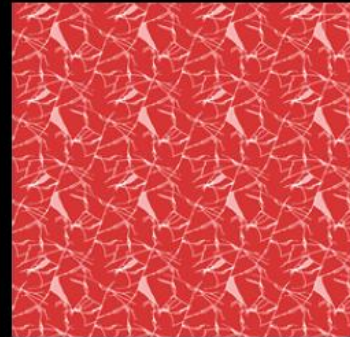
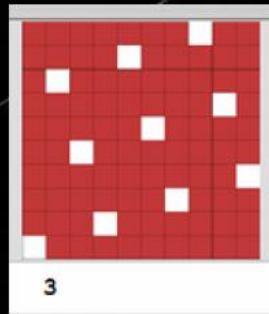
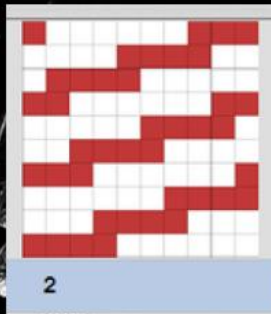
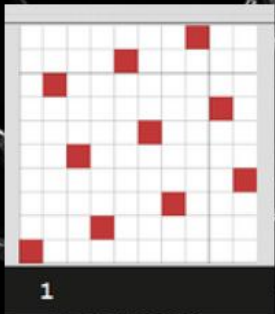
Útek

- surovina: acetát (celulóza)
- jemnost: 150 dtex
- dostava: 50 nt/cm



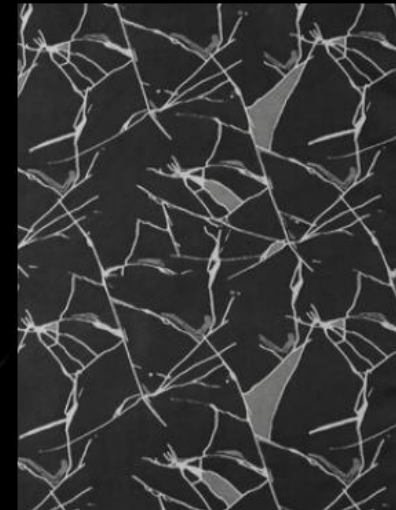
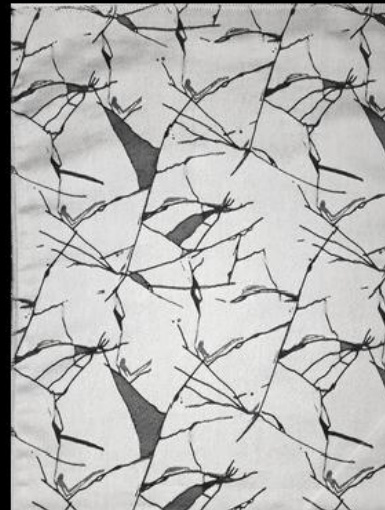
PARAMETRY - TKANÍ

Vzorování textilií – Barbora Janotová



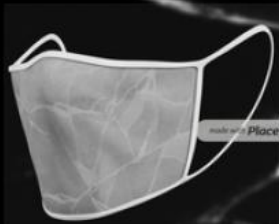
POUŽITÉ VAZBY

Vzorování textilií – Barbora Janotová



KONEČNÝ PRODUKT

Vzorování textilií – Barbora Janotová



VIZUALIZACE TKANINY

Vzorování textilií – Barbora Janotová

Parametry pletacího stroje

Plochý pletací stroj fy Shima Seiki - elektronický

- 2 lůžkový
- jemnost 7E (14E)
- 5-ti barevná záměna (využité 4 barvy)
- žakár

Parametry pleteniny

- vazba ZO podkládaná s keprovým rubem
- patrona: 40x40 cm
- hustota řádků: 260 oč/lm
- hustota lících sloupků: 360 oč/lm
- celková hustota: 93 600 oč/lm²
- hmotnost: cca 370 g/lm²

Parametry nitě

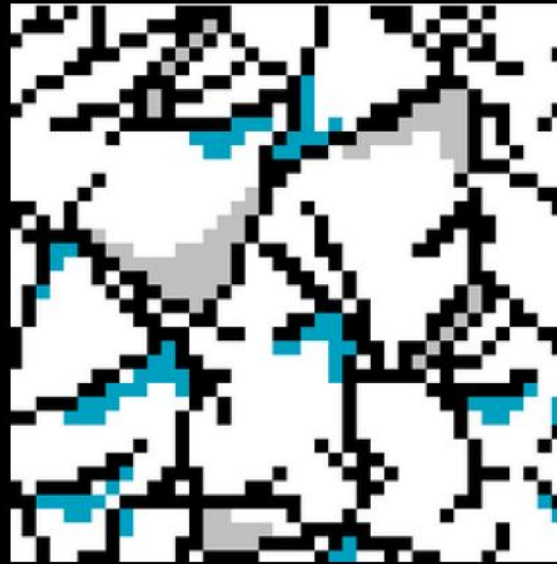
- materiál: PAN
- jemnost: T=62,5x2 tex

PARAMETRY - PLETENÍ

Vzorování textilií – Barbora Janotová

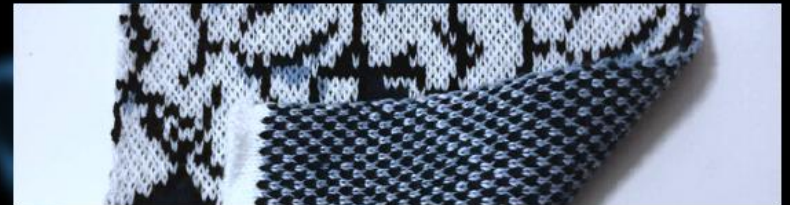


Pozor, zde chybí rastr.



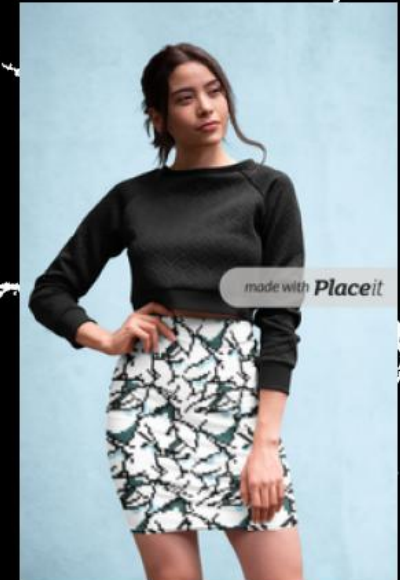
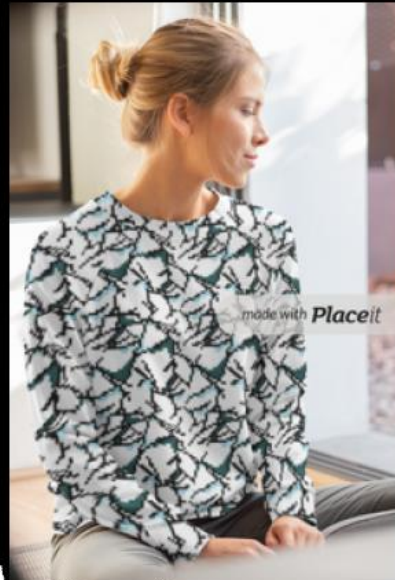
BAREVNÉ VARIANTY

Vzorování textilií – Barbora Janotová



FINÁLNÍ NÁVRH & KONEČNÝ PRODUKT

Vzorování textilií – Barbora Janotová



VIZUALIZACE PLETENINY

Vzorování textilií – Barbora Janotová