

EKONOMICKÁ FAKULTA TUL
Centrum oceňování majetku

TECHNICKÁ
UNIVERZITA
V LIBERCI



Financováno
Evropskou unií
NextGenerationEU



Národní
plán
obnovy



Specializační studium
Oceňování obchodních závodů (podniků)

Finanční účetnictví

Ing. Olga Malíková, Ph.D.

+420 485 352 366

olga.malikova@tul.cz

www.com.tul.cz

9.

Účetní agenda k dlouhodobému majetku (Účtová třída 0 – Dlouhodobý majetek)



Obsah

9.1 Vymezení dlouhodobého majetku

9.2 Tvorba syntetických účtů k účtové třídě 0 – Dlouhodobý majetek a jejich obsah

9.3 Oceňování dlouhodobého majetku z účetního hlediska

9.4 Způsoby nabytí dlouhodobého hmotného a nehmotného majetku a účtování o jeho pořízení

9.5 Úbytky hodnot dlouhodobého hmotného a nehmotného majetku, účetní a daňové odpisy

9.6 Vyřazování dlouhodobého hmotného a nehmotného majetku z účetní evidence

Změny v oblasti DM od roku 2021

Komentáře k prezentaci byly vytvořeny v roce 2020. Je nutno vzít v úvahu změny, které nastaly od r. 2021:

- 1) nejvýznamnější změna v zákoně o daních z příjmů (s. 2, 17, 19-21)
 - zvýšení limitu vstupní ceny DHM ze 40 000,- na 80 000,- Kč,
 - DNM není již z pohledu daně z příjmů regulován, na snížení daňové základy se akceptuje odpis účetní
 - z pohledu účetní legislativy zůstává v platnosti rozhodnutí ÚJ o výši PC k zařazení majetku do evidence DM
- 2) Doporučuje se zřídit účet na pořizovaný DFM v rámci US 06x:
064-Pořízení dlouhodobého finančního majetku (s. 5)
- 3) Doporučuje se zřídit samostatný účet 643-Přijaté dary v provozní oblasti pro zúčtování pořízení DM darem (s. 13)



9.1

Vymezení dlouhodobého majetku

UT 0 - DLOUHODOBÝ MAJETEK

Dlouhodobým majetkem je:

- | | |
|--|--|
| 01x – <u>dlouhodobý nehmotný majetek</u> | (PC dle rozhodnutí ú.j., DŽ >1 rok) |
| 02x, 03x – <u>dlouhodobý hmotný majetek</u> | (PC dle rozhodnutí ú.j., DŽ > 1 rok) |
| 06x – <u>dlouhodobý finanční majetek</u> | (DŽ > 1 rok) |

V účtové třídě 0 – Dlouhodobý majetek se dále účtuje o

- 04x – nedokončeném (pořízení) dlouhodobém nehmotném, hmotném a finančním majetku,**
- 05x – poskytnutých zálohách na dlouhodobý nehmotný a hmotný majetek,**
- 07x, 08x – oprávkách k dlouhodobému nehmotnému a hmotnému majetku,**
- 09x – opravných položkách k dlouhodobému majetku.**



9.2
***Tvorba syntetických účtů
k účtové třídě 0 – Dlouhodobý majetek
a jejich obsah***

SYNTETICKÁ EVIDENCE - vzor

Účtová třída 0 – Dlouhodobý majetek

01 – Dlouhodobý nehmotný majetek

011 – Zřizovací výdaje (zrušeny k 1. 1. 2016)

012 – Nehmotné výsledky vývoje

013 – Software

014 – Ostatní ocenitelná práva

015 – Goodwill

019 – Ostatní dlouhodobý nehmotný majetek



SYNTETICKÁ EVIDENCE - vzor

Účtová třída 0 – Dlouhodobý majetek

02 – Dlouhodobý hmotný majetek – odpisovaný

021 – Stavby

022 – Hmotné movité věci a jejich soubory

025 – Pěstitelské celky trvalých porostů

026 – Dospělá zvířata a jejich skupiny

029 – Jiný dlouhodobý hmotný majetek

03 – Dlouhodobý hmotný majetek – neodpisovaný

031 – Pozemky

032 – Umělecká díla a sbírky



SYNTETICKÁ EVIDENCE - vzor

Účtová třída 0 – Dlouhodobý majetek

06 – Dlouhodobý finanční majetek

- 061 – Podíly - ovládaná nebo ovládající osoba
- 062 – Podíly - podstatný vliv
- 063 – Ostatní dlouhodobé cenné papíry a podíly
- 065 – Dluhové cenné papíry držené do splatnosti
- 066 – Zápůjčky a úvěry - ovládající nebo ovládající osoba
- 067 – Zápůjčky a úvěry - podstatný vliv
- 068 – Zápůjčky a úvěry - ostatní
- 069 – Jiný dlouhodobý finanční majetek

04 – Nedokončený DNHM

- 041 – Nedokončený dlouhodobý nehmotný majetek
- 042 – Nedokončený dlouhodobý hmotný majetek
- 043 – Pořízení dlouhodobého finančního majetku (nebo zřídit ú. 064)

05 – Poskytnuté zálohy na DNHFM

07, 08 – Oprávky k DNHM

09 – Opravné položky k DM



9.3

Oceňování dlouhodobého majetku z účetního hlediska



OCENĚNÍ DM

POŘIZOVACÍ CENA: nakupovaný DHNFM

PC = CP + N související s pořízením

Nezahrnují se:

- smluvní pokuty a úroky z prodlení,
- nájemné za stavební pozemek,
- výdaje na přípravu pracovníků,
- výdaje na vybavení pořizovaného DM zásobami,
- výdaje na opravy a udržování,
- daně spojené s pořízením DHM,
- kurzové rozdíly,
- úroky z úvěrů poskytnutých na pořízení c.p.,
- náklady na držbu c.p.



OCENĚNÍ DM

REPRODUKČNÍ POŘIZOVACÍ CENA:

- DNHM nabytý darováním,
- DNHM vytvořený vlastní činností, pokud vlastní náklady jsou vyšší než RPC,
- DNHM nově zjištěný a v účetnictví dosud nezachycený,
- DNHM bezúplatně nabytý,
- vklad.

VLASTNÍ NÁKLADY:

- DNHM vytvořený vlastní činností.

****) TECHNICKÉ ZHODNOCENÍ***

****) OPRAVNÉ POLOŽKY***



9.4
Způsoby nabytí
dlouhodobého hmotného a nehmotného majetku
a účtování o jeho pořízení

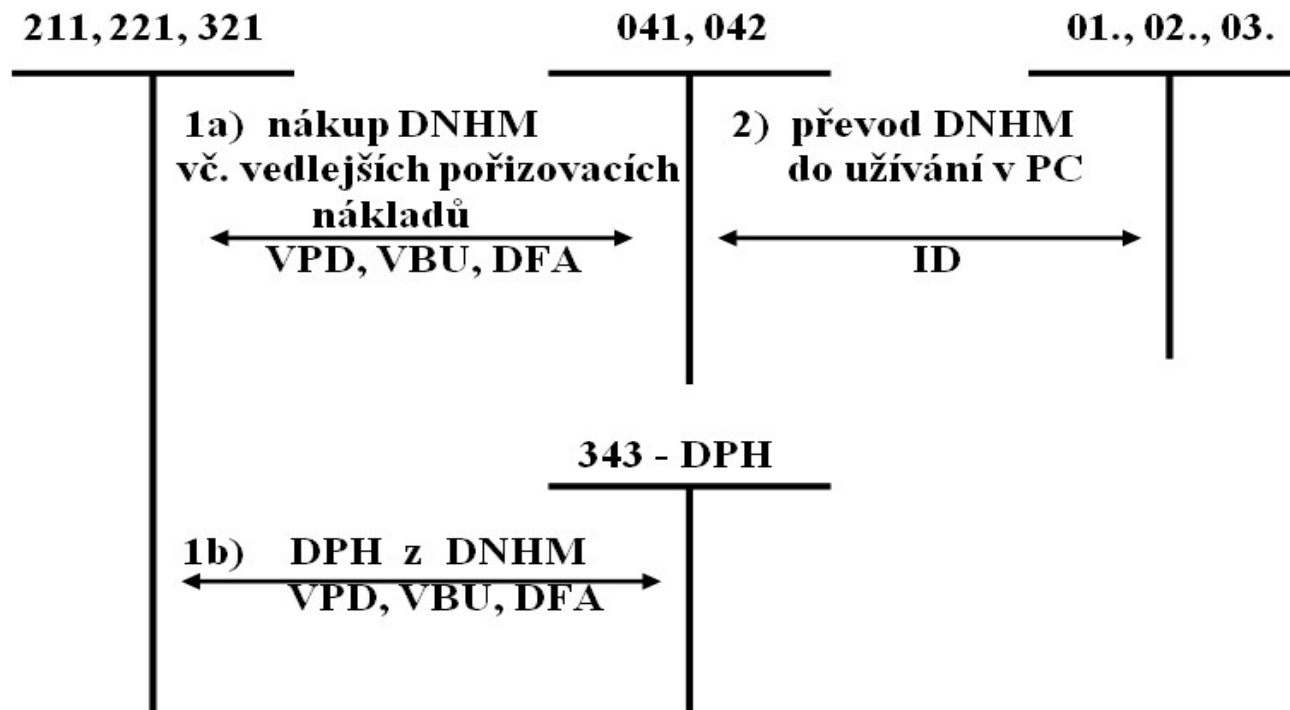


POŘIZOVÁNÍ DM

- ***koupí,***
- ***vytvořením vlastní činností,***
- ***nabytí práv k výsledkům duševní tvořivé činnosti,***
- ***bezúplatným nabytím (darováním),***
- ***vkladem DM od jiné osoby,***
- ***převodem podle právních předpisů,***
- ***přeřazením z osobního užívání do podnikání,***
- ***nově zjištěný DM (dosud nezachycený v účetnictví).***



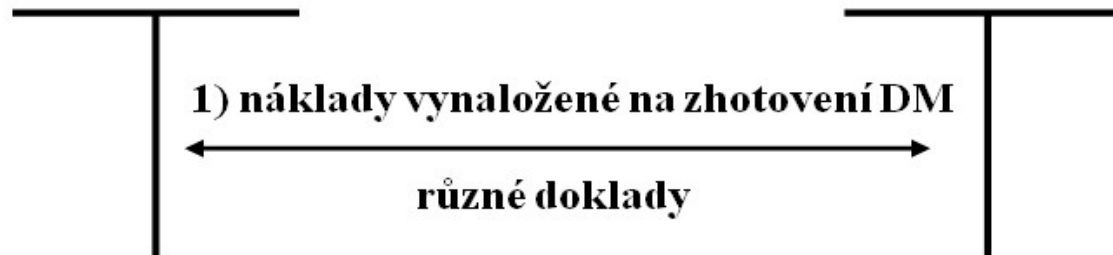
POŘÍZENÍ DM NÁKUPEM



POŘÍZENÍ DM VLASTNÍ ČINNOSTÍ

Různé rozvahové účty

5.. – Náklady

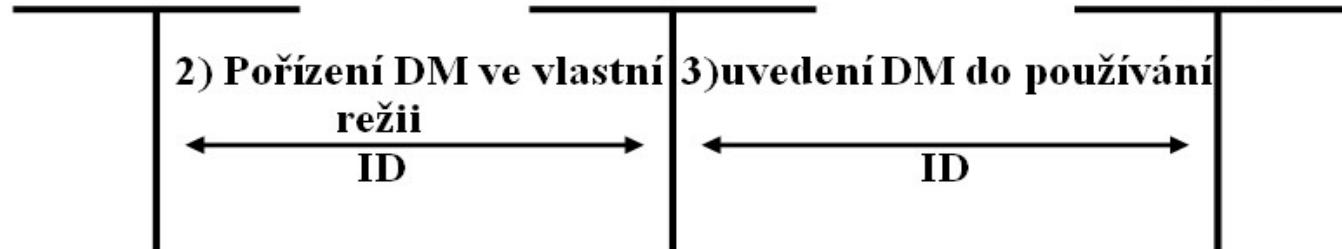


587, 588

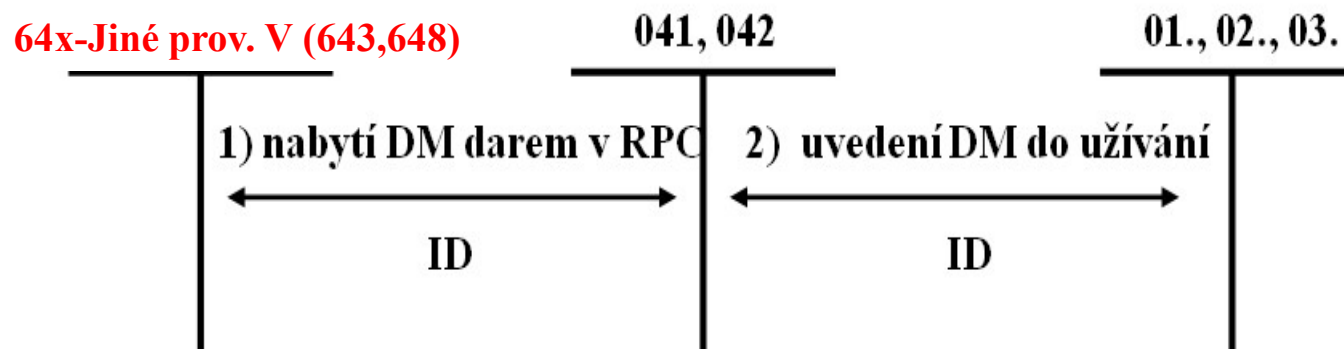
Aktivace

041, 042

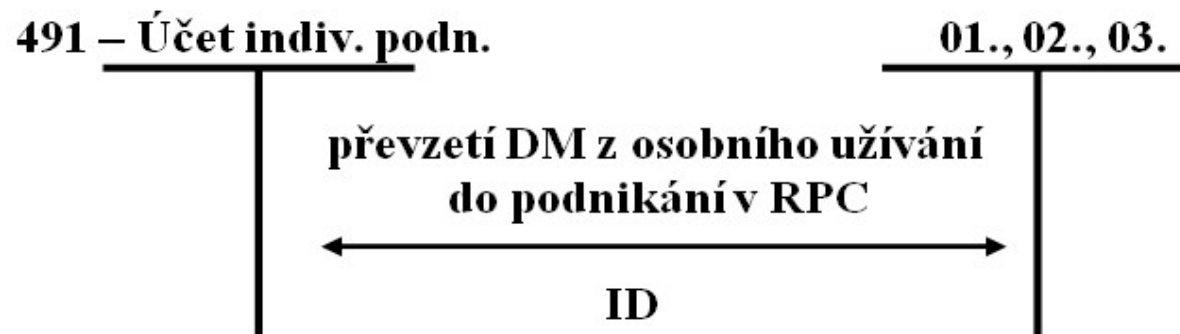
01., 02., 03.



BEZÚPLATNÉ NABYTÍ DM DAREM



PŘEVZETÍ DM Z OSOBNÍHO UŽÍVÁNÍ DO PODNIKÁNÍ U INDIVIDUÁLNÍHO PODNIKATELE

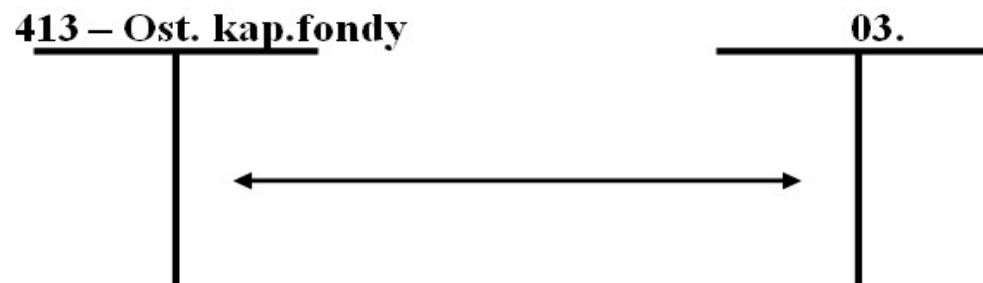


NOVĚ ZJIŠTĚNÝ DM (PŘEBYTEK PŘI INVENTARIZACI)

a) odepisovaný



b) neodepisovaný



9.5

Úbytky hodnot dlouhodobého hmotného a nehmotného majetku, účetní a daňové odpisy

OPOTŘEBENÍ DHNM

Pojmy:

Odpis – opotřebení majetku za jedno účetní období, náklad podniku

Oprávka – kumulované opotřebení majetku za celou dobu dosavadního používání, korekční položka k DM vykazovaná v rozvaze podniku



ODPISY DLOUHODOBÉHO MAJETKU

ÚČETNÍ	DAŇOVÉ
Dle § 28 ZoÚ, V500 a ČÚS 013: úč. odpisový plán dle úč. jednotky, dle skutečného opotřebování	Dle § 26-33 ZoDP: pro zjištění základu daní z příjmů, dle tabulek ZoDP
roční, pololetní, čtvrtletní, měsíční (1/12 ROK) – dle ú. j.: a)dle DŽ: $RO = PC/DŽ$ (% z PC) b)dle výkonů c)komponentní d)se zbytkovou hodnotou (v komb.s písm. a,b,c)	roční viz tabulky: a)<u>rovnoměrné (lineární)</u> $O_1 = (VC * s_1) / 100$ $O_{2-n} = (VC * s_r) / 100$ b)<u>zrychlené (degresivní)</u> $O_1 = VC / k_1$ $O_{2-n} = 2 * (VC - \sum O) / (k_r - 1)$
zaokrouhleny na celé Kč nahoru	zaokrouhleny na celé Kč nahoru
suma odpisů nesmí přesáhnout výši pořizovací ceny	suma odpisů nesmí přesáhnout výši pořizovací ceny

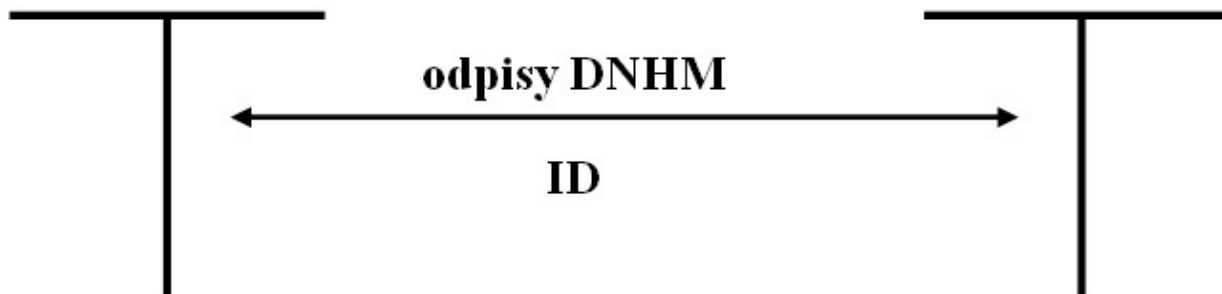


ÚČETNÍ POSTUPY PRO ZÚČTOVÁNÍ ÚČETNÍCH ODPISŮ DM

07 – Oprávky k DNM

08 – Oprávky k DHM

551 – Odpisy DNHM



ODEPISOVÁNÍ DLOUHODOBÉHO MAJETKU

dle zákona o daních z příjmů (§26 - §33)

Odpisová skupina	Doba odepisování (v letech)	Příklady
1	3	nástroje, nářadí, PC, přístroje, faxy, kanc.potř.
2	5	text.výr., labor.zař., stroje, el.zař., nábytek, auta
3	10	kov.konstr., trezory, jeřáby, výtahy, klimatizace
4	20	budovy ze dřeva a plastů, oplocení, věže, sila
5	30	budovy ostatní, silnice, mosty, vodní díla, byty
6	50	hotely, obch. domy, admin.bud., muzea, knihovny



ODEPISOVÁNÍ DLOUHODOBÉHO MAJETKU

dle zákona o daních z příjmů (§26 - §33)

Rovnoměrné odpisování

Odpisová skupina	Roční odpisová sazba (od r. 2008)		
	V prvním roce odpisování	V dalších letech odpisování	Pro zvýšenou vstupní cenu
1	20	40	33,3
2	11	22,25	20
3	5,5	10,5	10
4	2,15	5,15	5,0
5	1,4	3,4	3,4
6	1,02	2,02	2



ODEPISOVÁNÍ DLOUHODOBÉHO MAJETKU

dle zákona o daních z příjmů (§26 - §33)

Zrychlené (degresivní) odpisování

Odpisová skupina	Koeficient pro zrychlené odpisování (od r. 2008)		
	V prvním roce odpisování	V dalších letech odpisování	Pro zvýšenou vstupní cenu
1	3	4	3
2	5	6	5
3	10	11	10
4	20	21	20
5	30	31	30
6	50	51	50



9.6
Vyřazování
dlouhodobého hmotného a nehmotného majetku
z účetní evidence



VYŘAZOVÁNÍ DLOUHODOBÉHO MAJETKU

- *prodejem,*
- *likvidací,*
- *bezúplatným převodem (darováním),*
- *vkladem dlouhodobého majetku do jiné společnosti,*
- *převodem na základě právních předpisů,*
- *v důsledku škody nebo manka,*
- *přeřazením z podnikání do osobního užívání.*



Pojmy

Zůstatková cena = pořizovací cena – oprávky

- Pořizovací cena – po celou dobu užívání sledována na účtech US 01x, 02x, (a 03x), tzv. **brutto** hodnota DM v rozvaze.
- Oprávky – kumulované opotřebení DM za celou dobu jeho dosavadního používání, na účtech US 07x, 08x, tzv. **korekce** v rozvaze.
- Zůstatková cena – rozdíl PC a oprávek, tzv. **netto** hodnota DM v rozvaze (*v případě, že nebyly tvořeny tzv. opravné položky*).



Základní principy účtování

1) DM je zcela odepsán (tj. $PC = \sum Opr.$, $ZC = 0$)

účetní operace:

- vyřazení DM z účetní evidence **07x, 08x / 01x, 02x** (ve výši PC)

2) DM není zcela odepsán (tj. $PC > \sum Opr.$, $ZC > 0$)

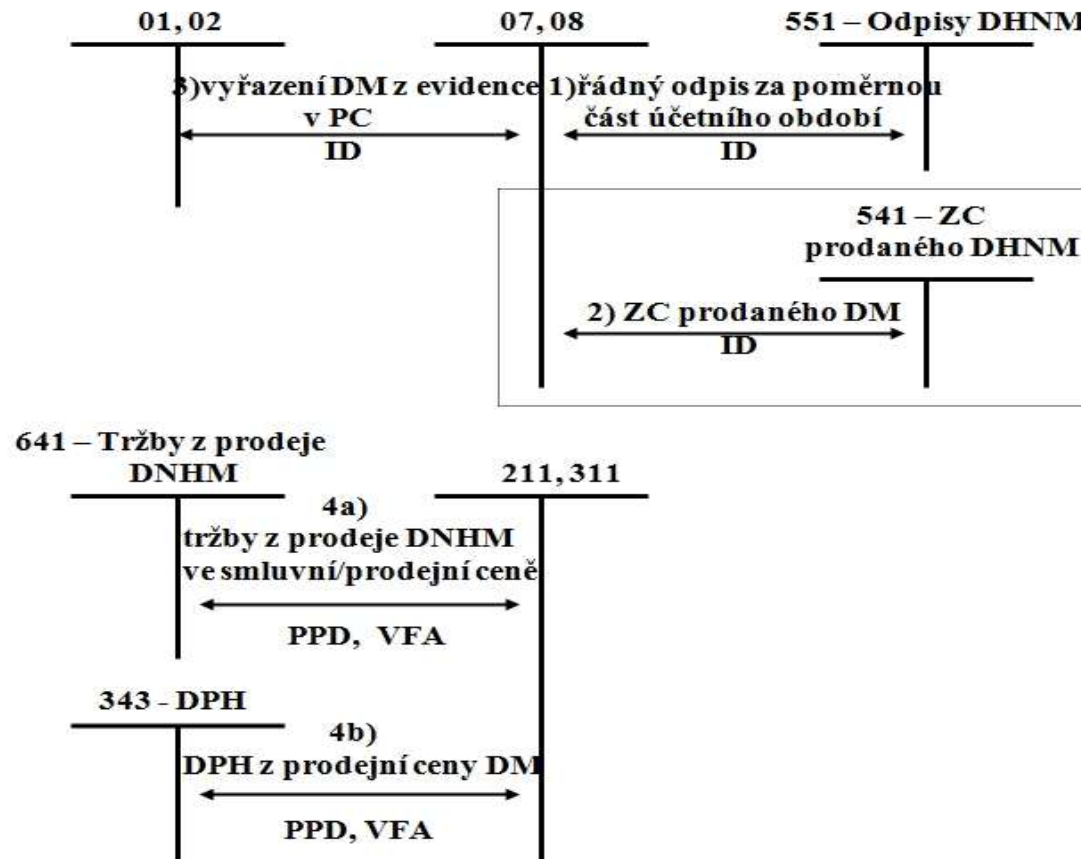
účetní operace:

a) dodatečný odpis ZC **5xx, (4xx, 367, ...) / 07x, 08x**

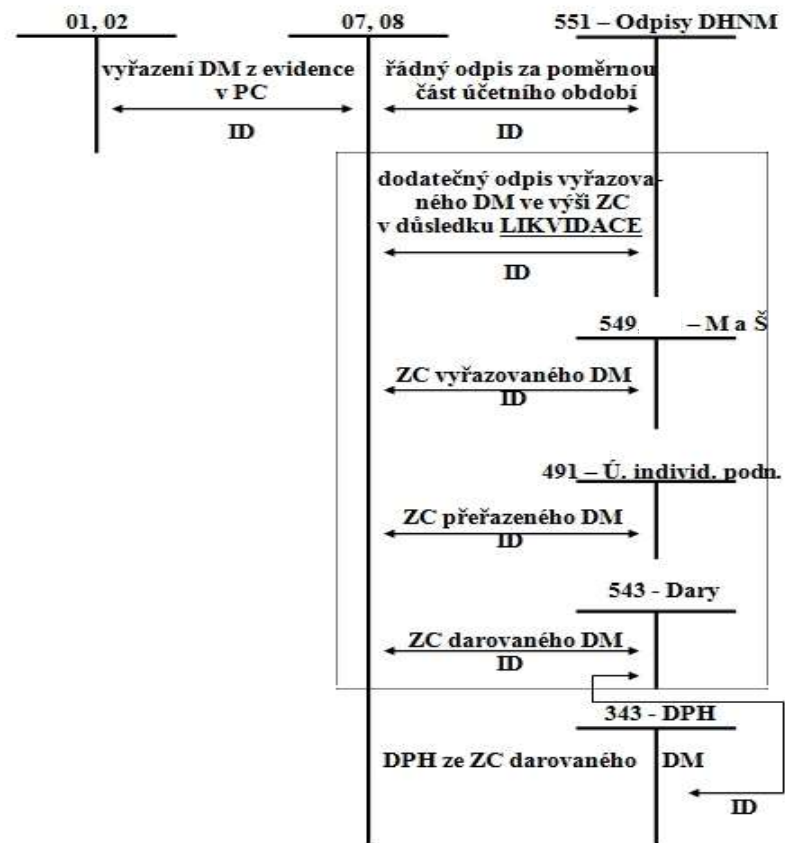
b) vyřazení DM z účetní evidence **07x, 08x / 01x, 02x** (ve výši PC)



VYŘAZENÍ DM V DŮSLEDKU PRODEJE



VYŘAZENÍ DM V DŮSLEDKU FYZICKÉ LIKVIDACE / MANK A ŠKOD / PŘEVODU DO OSOB. VLASTNICTVÍ / DAROVÁNÍ





Literatura

BOKŠOVÁ, J., 2013. *Účetní výkazy pod lupou I.: Základy účetního výkaznictví*. Praha: Linde. ISBN 978-80-7201-921-2.

ČESKO, 2002. Vyhláška č. 500 ze dne 25. listopadu 2009, kterou se provádějí některá ustanovení zákona č. 563/1991 Sb., o účetnictví, ve znění pozdějších předpisů, pro účetní jednotky, které jsou podnikateli účtujícími v soustavě podvojného účetnictví. In: *Sbírka zákonů České republiky*. Částka 174, strana 9690, ISSN 1211-1244. Dostupné také z: <https://www.zakonyprolidi.cz/cs/2002-500>

HASPROVÁ, O. a Z. BRABEC, 2019. *Základy účetnictví podnikatelských subjektů*. 2. vyd. Liberec: Technická univerzita v Liberci. ISBN 978-80-7494-490-1.

MFČR, 2017. České účetní standardy č. 005 a 013. *Ministerstvo financí České republiky* [online]. [cit. 2023-10-24]. Dostupné z: https://www.mfcr.cz/media/Ucetnictvi_2018_Ceske-ucetni-standardy-pro-500-2002_v02.pdf

STROUHAL, J. et al., 2023. *Meritum Účetnictví podnikatelů 2023*. Praha: Wolters Kluwer ČR. ISBN 978-80-7676-641-9.

STROUHAL, J. et al., 2013. *Oceňování v účetnictví*. Praha: Wolters Kluwer ČR. ISBN 978-80-7478-367-0.

EKONOMICKÁ FAKULTA TUL
Centrum oceňování majetku



Děkuji za pozornost

Ing. Olga Malíková, Ph.D.

+420 485 352 366

olga.malikova@tul.cz

www.com.tul.cz

