

Nové možnosti rozvoje vzdělávání na Technické univerzitě v Liberci

Specifický cíl A2: Rozvoj v oblasti distanční výuky, online výuky a blended learning

NPO_TUL_MSMT-16598/2022



Oborová didaktika II – praktická řešení realizace výuky

PaedDr. Jitka Jursová, Ph.D.



Financováno
Evropskou unií
NextGenerationEU



Národní
plán
obnovy

MSMT
MINISTERSTVO ŠKOLSTVÍ,
MLÁDEŽE A TĚLOVÝCHOVY

VYTVÁŘENÍ PODMÍNEK PRO UČEBNÍ ČINNOST ŽÁKŮ

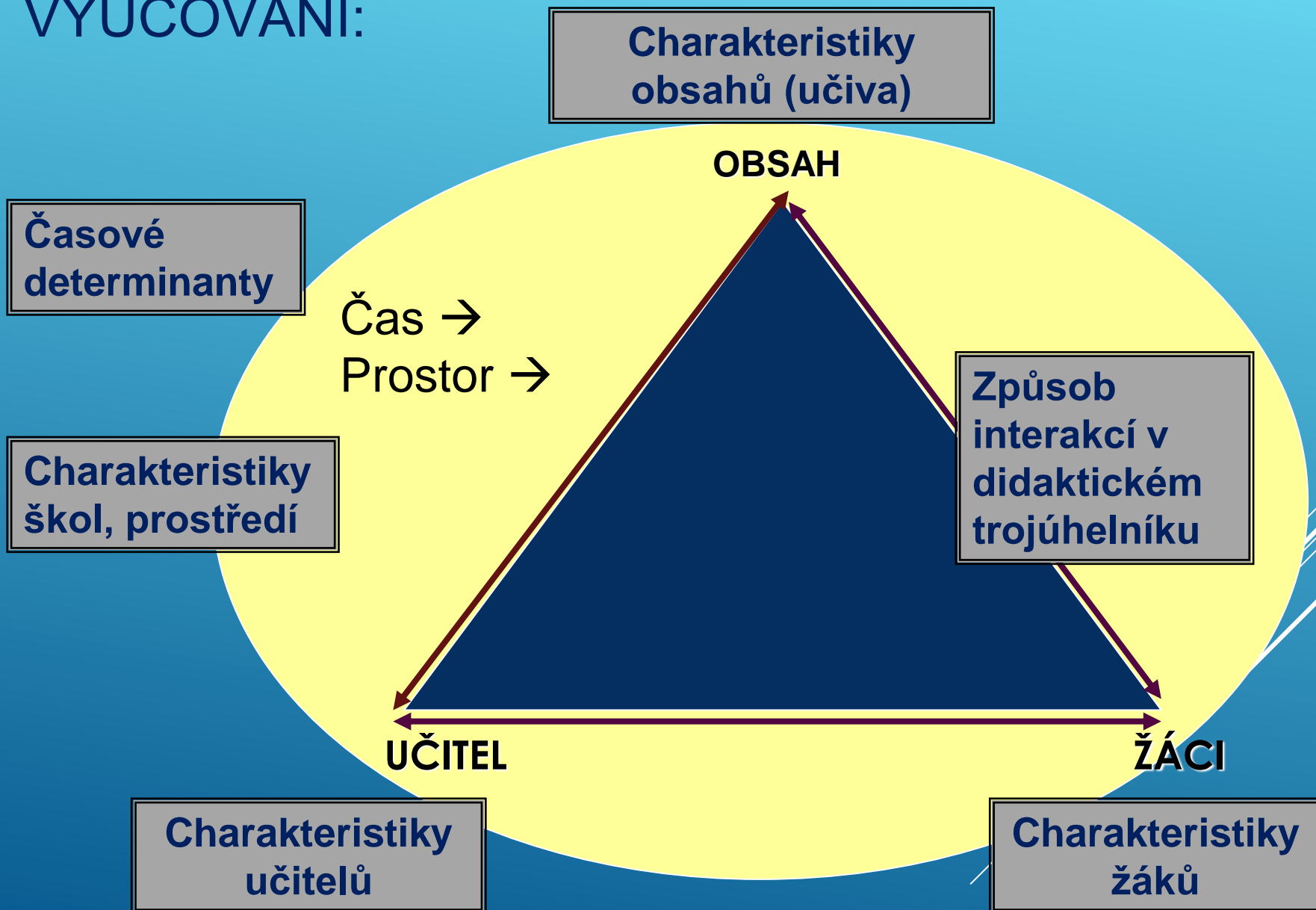
Jitka Jursová

A decorative graphic consisting of several parallel white lines of varying thicknesses, slanted diagonally from the bottom right towards the top right, set against a blue gradient background.

DETERMINANTY VYUČOVÁNÍ

tj. podmínky, které ovlivňují průběh a výsledky vyučování a učení,
vymezují hranice možností výchovně-
vzdělávacího působení

DETERMINANTY VYUČOVÁNÍ:



CHARAKTERISTIKY ŽÁKA:

**věk, pohlaví,
tělesná konstituce,
zdravotní stav**

fyzické

psychické



**VÝCHOVA
A VZDĚLÁVÁNÍ**

kognitivní

(inteligence, nadání,
styly učení, tzv.
Bernsteinův jazykový
kód apod.)

afektivní (postoje,
motivace, aspirace)

**temperament,
povahové vlastnosti**

sociální

**materiální
podmínky**

**sociokulturní a socioekonomické
prostředí, vzdělanostní úroveň rodiny,
hodnoty a životní styl rodiny**

Přečtěte si **texty J. Průchy** (ke stažení v internetových archivech časopisů *Pedagogika* a *Pedagogická orientace*) a písemně odpovězte na 6 otázek k jednomu z těchto dvou textů dle svého výběru. Vypracovaný pracovní list odešlete v úložišti pro úkol pod touto prezentací.

Názvy článků:

- ▶ Průcha J. Sociální nerovnosti ve vzdělávání. *Pedagogika*, č. 3/2003
- ▶ Průcha J. Sociální nerovnosti v českém školním vzdělávání. *Pedagogická orientace*, č. 1/2006

Odkazy na články zde:

- ▶ <http://pages.pedf.cuni.cz/pedagogika/?p=1945&lang=cs>
- ▶ <https://journals.muni.cz/pedor/article/view/988>

Po přečtení článků dokážete objasnit pojmy sociokulturní / socioekonomické prostředí (rodiny), vysvětlit problematiku Bernsteinova jazykového kódu a jeho vlivu (a vlivu sociálního prostředí) na školní úspěšnost žáka, dovíte se také, jak funguje autoreprodukce vzdělávání jako jeden z činitelů ovlivňujících vzdělávací možnosti žáka

MOTIVACE ŽÁKŮ K UČENÍ

Proč se žáci učí?



VNITŘNÍ MOTIVACE – Z POTŘEB...

Abraham Maslow

– hierarchie
potřeb (1943)

potřeba
seberealizace
(estetické)
(kognitivní)

kulturní

potřeba uznání,
úcty

sociální

potřeba lásky,
přijetí, sounáležitosti

potřeba bezpečí, jistoty

psychologic-
ké

fyziologické potřeby

biologické

MOTIVACE K UČENÍ

poznávací
(zájem o
předmět učení,
radost z
poznávání)

výkonová
(radost z
dobrého
výkonu – a to i
bez vnější
pochvaly!)

prestižní
(potřeba uspět,
být ostatními
uznáván jako
kompetentní)

obava z neúspěchu (protipól
výkonové motivaci – nepříjemný pocit z
nezdaru: převažuje-li výkonová motivace,
žák se nebojí chybovat a tím i pouštět se do
obtížnějších činností, při převažující obavě
žák volí nejnadhnější cestu, aby uspěl, tím
např. i opisování apod.)

vzdálený cíl
(aspirace, plány do
budoucna)

sociální (dobrý
pocit ze spolupráce
s ostatními, potřeba
přijetí ostatními ve
skupině, vč. učitele)

vnitřní motivace vychází z
potřeb žáka – jimi jsou
ovlivněny jeho motivační
pohutky → vnitřní motivace je
trvalým hybným motorem

pochvala
odměna (i
známky!)
slib odměny
výhrůžka
trest
zábava

vnější motivace jsou **zásahy učitele** za účelem přimět žáka k práci – jsou zdánlivě účinné, ale fungují pouze **dočasně**, ve chvíli, kdy zásah (učitelova kontrola, hrozba zkoušení apod.)

ŽÁK V SEKUNDÁRNÍM VZDĚLÁVÁNÍ

Biologický a psychický vývoj: puberta a adolescence
fyzická a sexuální dospělost vs. psychická a sociální (ne)dospělost

Jean Piaget – kognitivní vývoj

Stádium formálních operací – od 12 let (dokáže logicky myslet o abstraktních pojmech)

Erik Erikson – emocionální a sociální vývoj

12-19 let (věk dospívání) hledání vlastní identity v konfliktu s nejistotou ohledně své role mezi lidmi

19-25 let (mladá dospělost): intimita vs. izolace - objevuje hranice své intimity, navazuje citový vztah

CHARAKTERISTIKY UČITELŮ

- ▶ osobnostní (zdravotní stav, temperament, socioekonomické prostředí...)
- ▶ profesní (kvalifikace, zkušenosti, kompetence, vyučovací styl ... *preferenční postoje vůči žákům – haló efekt, kauzální atribuce, Pygmalion efekt, modifikace učiva, preference k obsahům*)

STYL VÝUKY

(BLÍŽKOVSKÝ, KURELOVÁ, KUČEROVÁ 2000)

Činnosti, postoje	Učitelé, kteří používají činnost vždy nebo často (v%)		
	ČR	Slovensko	Polsko
vyučují podle učebnice	88,7	95,5	84,5
převládá výklad u tabule	73,9	78,1	39
žáci pracují i ve dvojicích a skupinách	50,7	74,9	63,5
přísné vedení hodiny	61,3	57	25
demokratický přístup je důležitý	54,2	98,8	97,5

Mění se postoje učitelů?



BLÍŽKOVSKÝ, Bohumír, Stanislava KUČEROVÁ a Milena KURELOVÁ. *Středoevropský učitel na prahu učící se společnosti 21.století*. Praha: Konvoj, 2000. ISBN 80-85615-95-9.

CHARAKTERISTIKY OBSAHŮ (UČIVA)

- ▶ kurikulární programy a jejich vlastnosti (cíle, struktura učiva, rozsah, obtížnost, didaktické ztvárnění učiva)
- ▶ učebnice a další didaktické prostředky

CHARAKTERISTIKY ŠKOL, PROSTŘEDÍ

- ▶ materiální stránka (škola, učebna)
 - ▶ klima školy, třídy (lidský faktor)
- 

PROSTŘEDÍ UČEBNY

- ▶ podnětné
- ▶ estetické
- ▶ účelné

*(hledisko:
didaktické,
psychologické,
hygienické,
ekonomické)*



- ▶ tvořivost v utváření prostředí – motivuje i děti – vztah k hodnotám
- ▶ vede k ochraně a tvorbě životního prostředí
- ▶ vede k zodpovědnosti, proti vandalismu...



ČASOVÉ DETERMINANTY



- ▶ (časová dotace, rozvržení času, umístění předmětu v rozvrhu, využití času)
- ▶ *plánovaný, realizovaný, využitý, aktivní čas*

100%

83%

38% - 74%

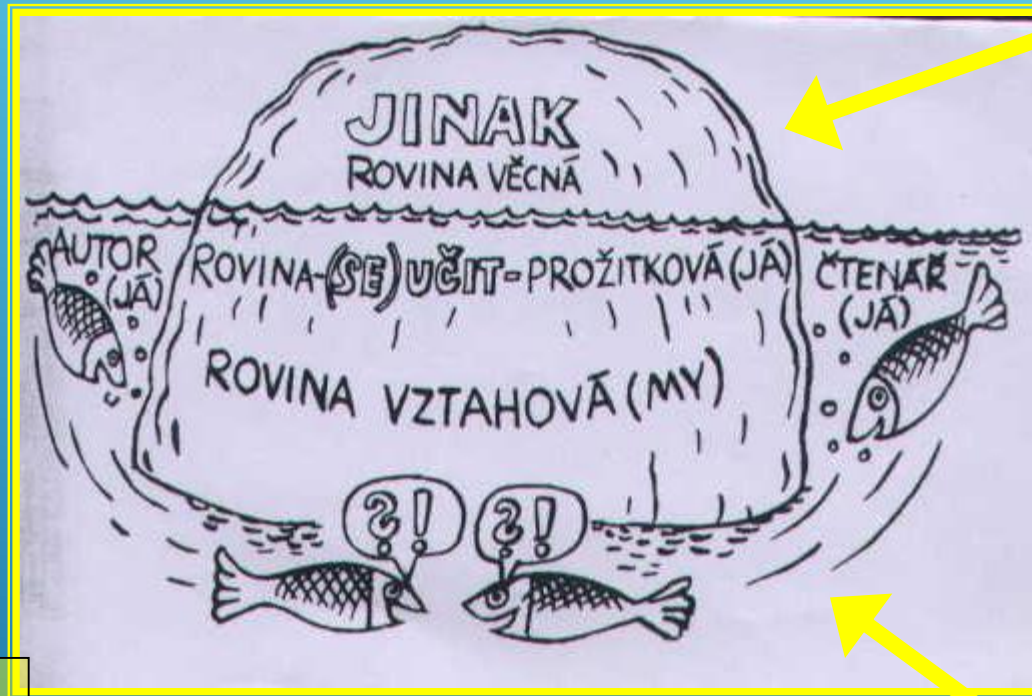
17% - 32%

(tj. 3,5min – 20min.)

INTERAKCE A KOMUNIKACE VE VÝUCE



Tři roviny výchovně vzdělávacího procesu



rovina věcná -
obsahová (co
děláme)

prostředí (kde
něco děláme)

rovina vztahová
a prožitková (s
kým něco
děláme, jak se
s nimi cítíme)

VZTAH A KOMUNIKACE



JAK PODPOŘIT KOMUNIKACI?

Příště raději mlč!

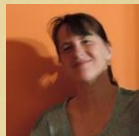
Už jsem se na vás těšil(a).

To je zajímavý nápad! Kdo má ještě nějaký?

To je zajímavé, povídej!

Neříkej mi takové hlouposti!

Co jiného bych od tebe mohl(a) čekat?



KOMUNIKAČNÍ KANÁLY

řady



kruh



podkova



skupiny



Různé uspořádání žáků - různé možnosti komunikačního toku

PROBLÉMY V KOMUNIKACI



KOMUNIKAČNÍ CHYBY A ÚSKALÍ...

- ▶ **haló efekt** (učitel žáka hodnotí na základě subjektivního názoru, který si na něj udělal - tj. ovlivnění nějakým výrazným znakem, prvním dojmem...)
- ▶ **kauzální atribuce** (připisování příčin) - učitel promítá do vysvětlení si žákova chování vlastní subjektivní pohled na žáka
- ▶ **efekt intencionality** – druhé osobě připisujeme záměr na základě zkušeností, okolností
- ▶ **učitelovo očekávání** (Pygmalion efekt) (pozitivní očekávání způsobí pozitivnější hodnocení a větší ochotu žáka podpořit)
- ▶ **figura na pozadí** (ve chvíli probíhající komunikace je mluvčí ovlivněn okolními podmínkami)
- ▶ **kontrast jevů v krátkém čase**
- ▶ **já-kontrast**
- ▶ **předsudky**, stereotypy a jiné


VZTAHY MEZI ŽÁKY

- ▶ **vliv pozitivní** – potřeba trávit čas s vrstevníky, socializace (učí se žít ve společnosti), role, uplatnit se, komunikovat...
- ▶ **vliv negativní** – tlak skupiny k nesprávnému, až antisociálnímu chování (party, sekty), odmítání, výsměch..., šikana


INDIVIDUALIZACE VÝUKY



NADANÝ ŽÁK

- ▶ základní vymezení ve školském zákonu (2005, novela 2009)
 - ▶ § 17 vymezuje školám povinnost vytvářet podmínky pro rozvoj nadání (*musí mít v ŠVP*)
- 

NUTNÁ DIAGNOSTIKA:

- ▶ identifikace ⇒ spolupráce s ped-psy poradnou:
 - ▶ u žáků do 9 let: nadání nebo nerovnoměrný (zrychlený) vývoj?
 - ▶ pozornost i handicapovaným (zdravotně, kulturně, sociálně)
- 

MOŽNOSTI:

AKCELERACE + OBOHACENÍ

- ▶ individuální vzdělávací plány
- ▶ rozšíření a prohloubení učiva
- ▶ zadávání specifických úkolů
- ▶ zapojení do samostatných a rozsáhlejších prací a projektů
- ▶ vnitřní diferenciacce v některých předmětech
- ▶ účast na výuce v některých předmětech se staršími žáky
- ▶ občasné vytváření skupin, možnost volby

NEPROSPÍVAJÍCÍ ŽÁK

- ▶ s nižším IQ (pod 80)
- ▶ výukově zaostávající



PŘÍČINY

- ▶ zdravotní, tělesné problémy
- ▶ osobní problémy
 - časté změny školy, učitele...
 - „hyperaktivní“ děti – neklid, nesoustředění
 - hyperaktivita
- ▶ problémy v prostředí (rodina, komunita)
 - ekonomicky, kulturně, sociálně chudé
 - patologické (alkoholismus, drogy...)
 - tělesná deprivace, týrání, zneužívání
 - citová deprivace
- ▶ emoční problémy
- ▶ škola – nepřiměřené požadavky, nerespektování individuálních zvláštností, demotivace, stres, problematické klima třídy apod.

ŘEŠENÍ

- ▶ zjistit příčiny
- ▶ individuální řešení + citlivě
 - vyšetření odborníkem
 - výuková pomoc a povzbuzení
 - podpora
 - sebereflexe učitele
- ▶ obtíže s učením nikdy nejsou jen problémem dítěte
- ▶ tresty s velkým rozmyslem