

# Bankovní systém

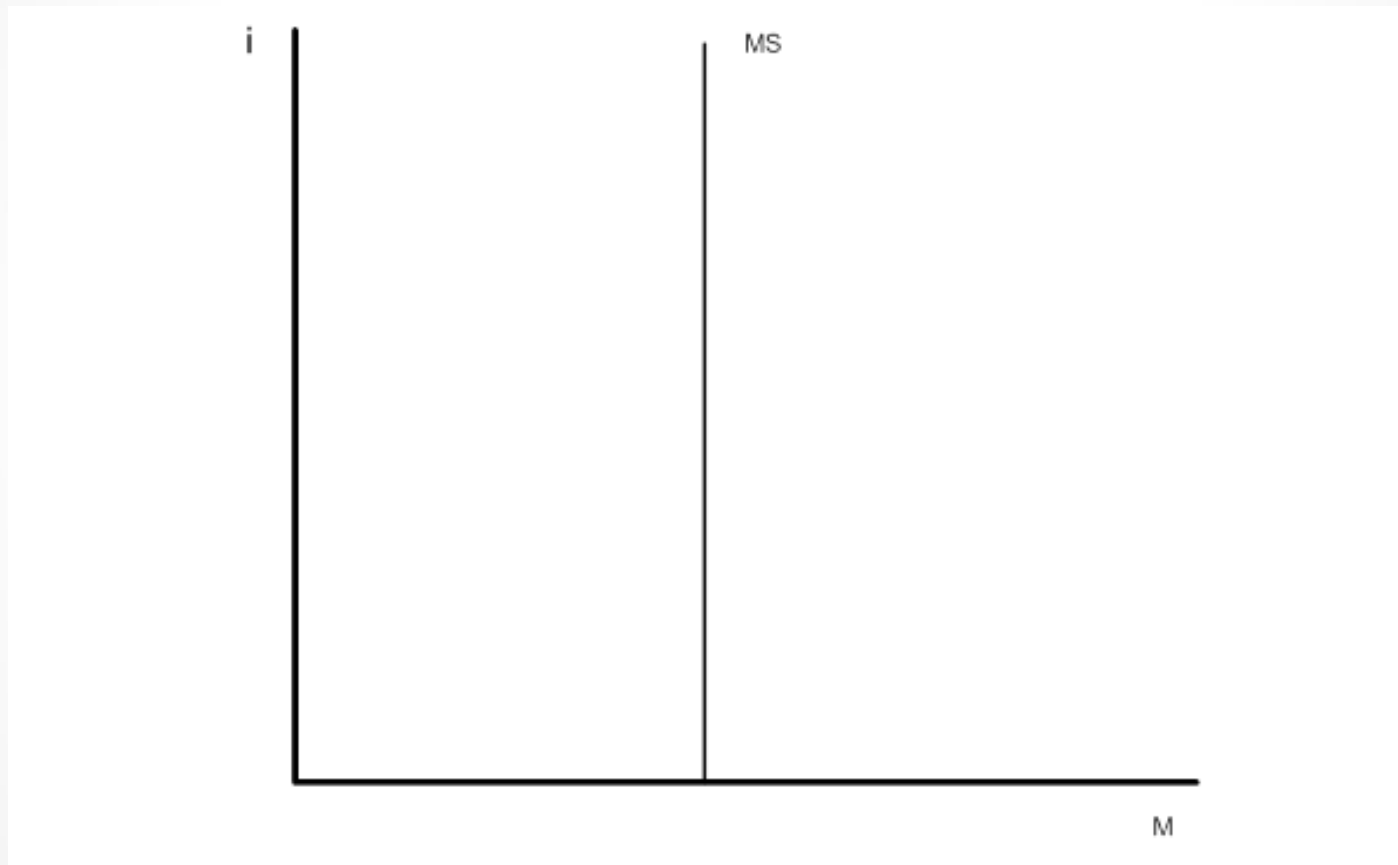
- centrální banka
- komerční banky
  
- funkce bank:
  - funkce zprostředkovatele
  - funkce pokladníka
  - tvůrce úvěrových prostředků (bankovní depozita)
  - funkce emitenta peněz

# Bankovní systém

- centrální banka
- komerční banky
- multiplikace bankovních depozit:

$$\Delta M_1 = \frac{1}{R} \cdot \Delta E = \frac{1}{R} \cdot \Delta D(1 - R)$$

# Křivka nabídky peněz



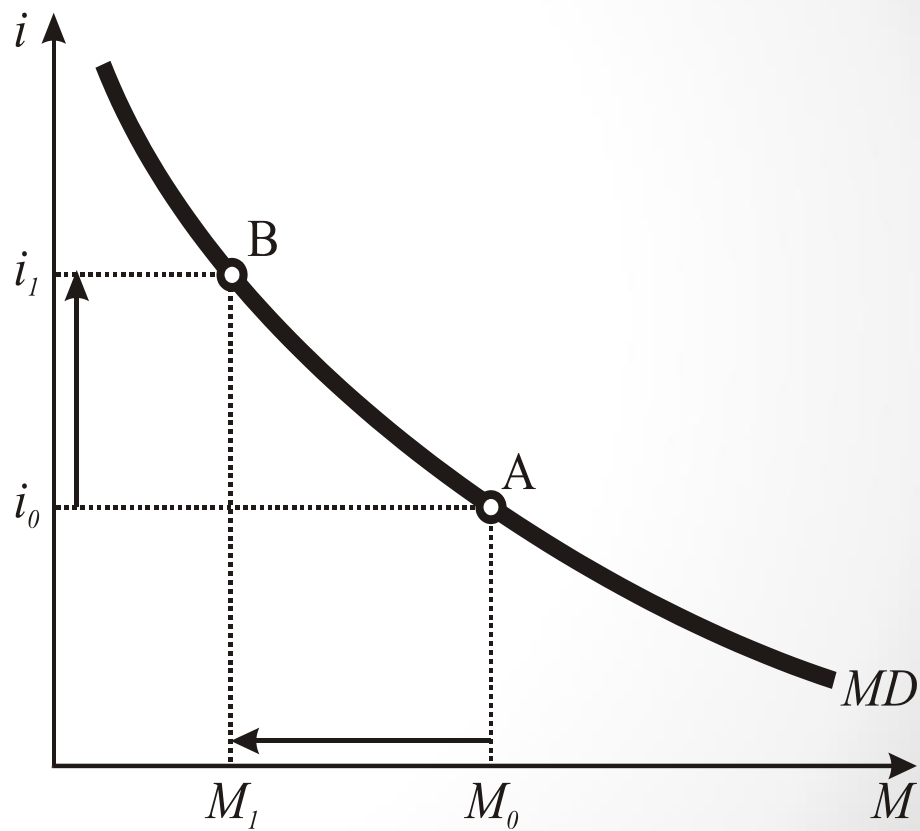
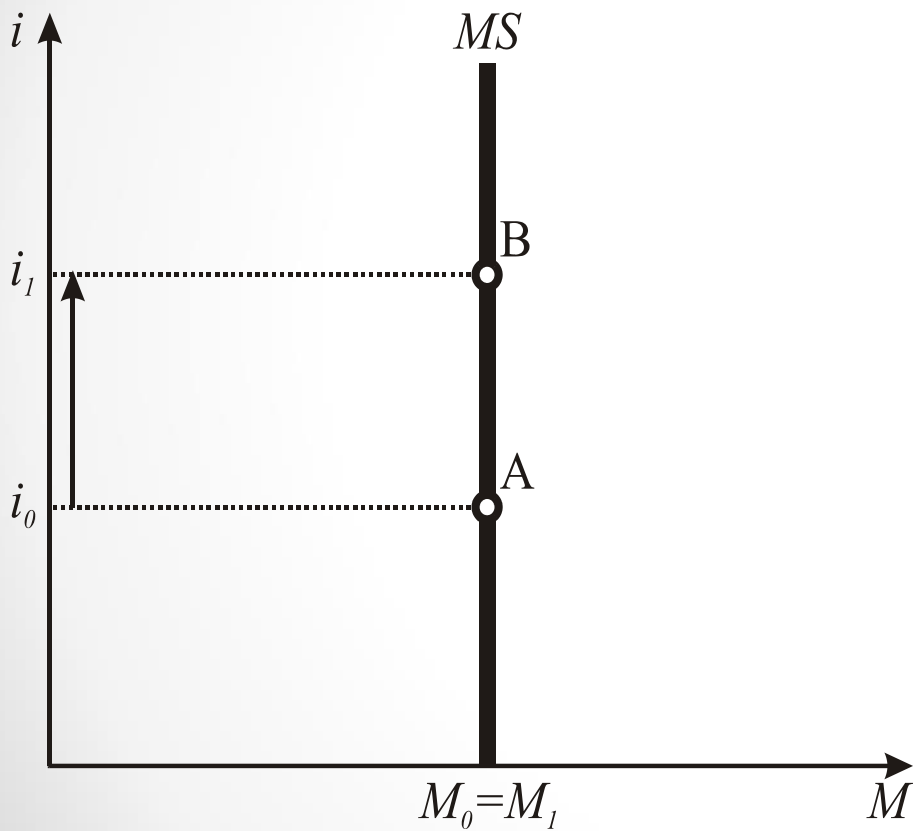
# Zvýšení peněžní zásoby

- **nákup** vládních cenných papírů centrální bankou (bezhotovostně)
- **poskytnutí úvěru** komerční bance centrální bankou
- snížení sazby **povinných minimálních rezerv**
- **nákupem** vládních cenných papírů centrální bankou za hotovost.

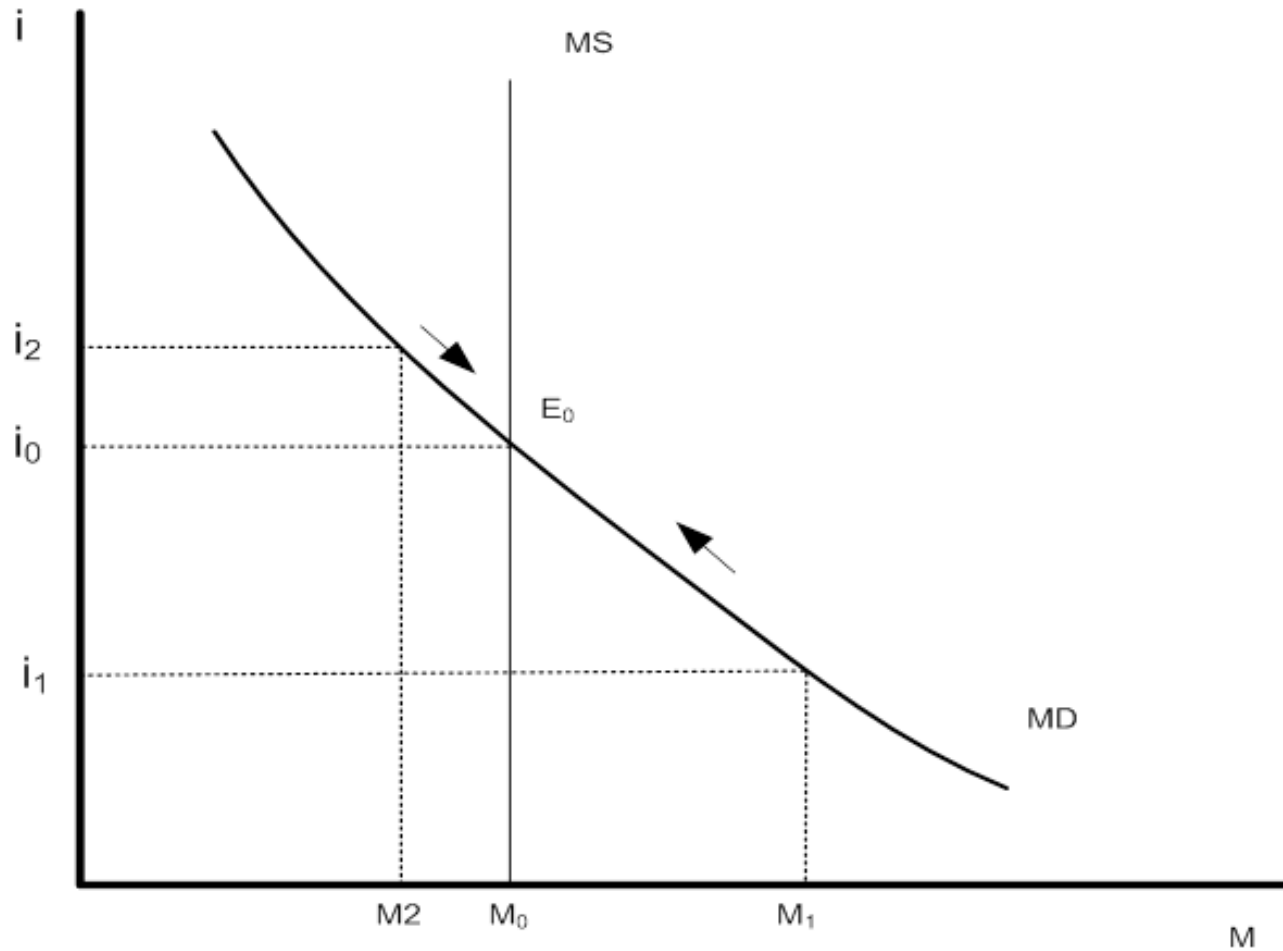
# Poptávka po penězích

- **motiv** poptávky po penězích
- transakční
- opatrnostní
- spekulativní

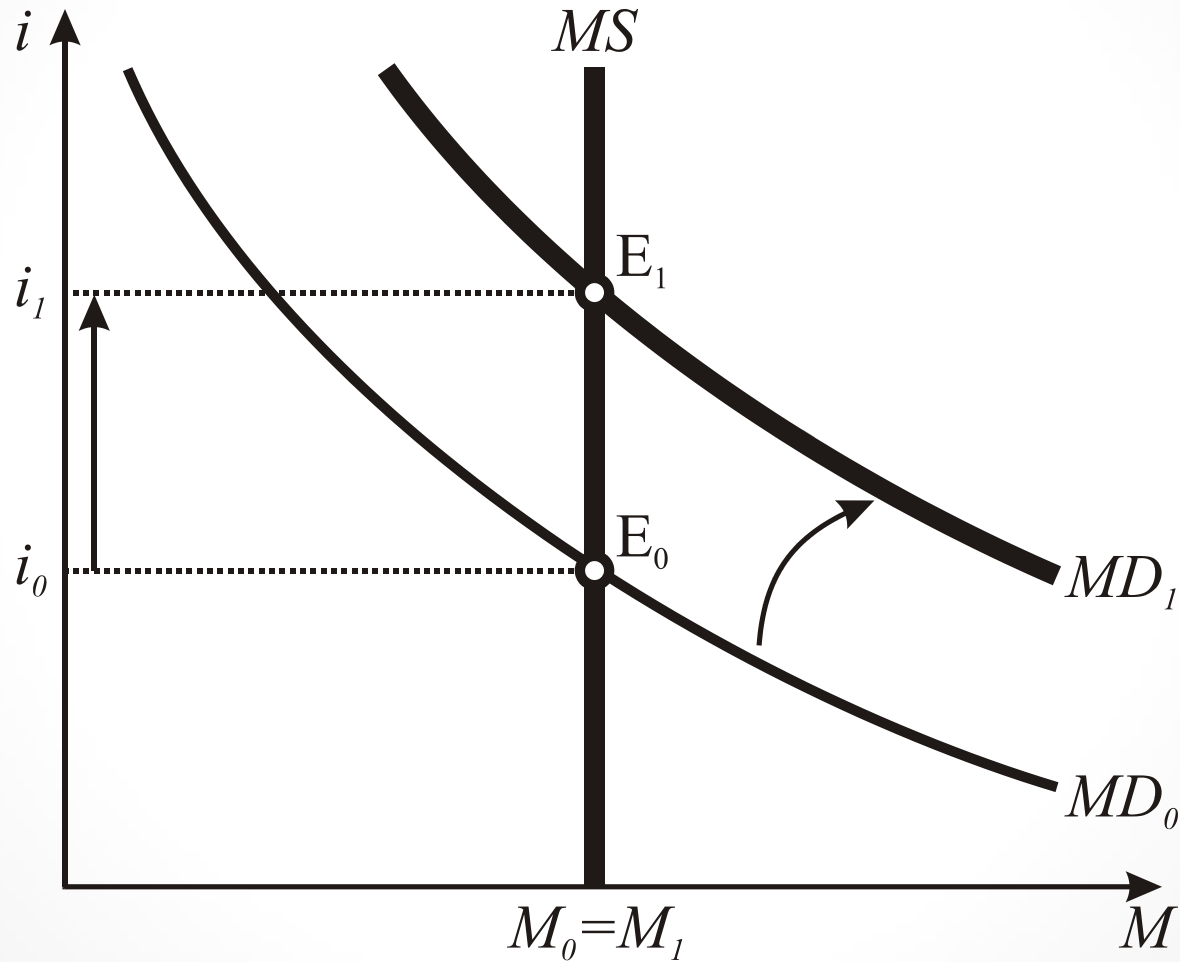
# Trh peněz



# Rovnováha na trhu peněz

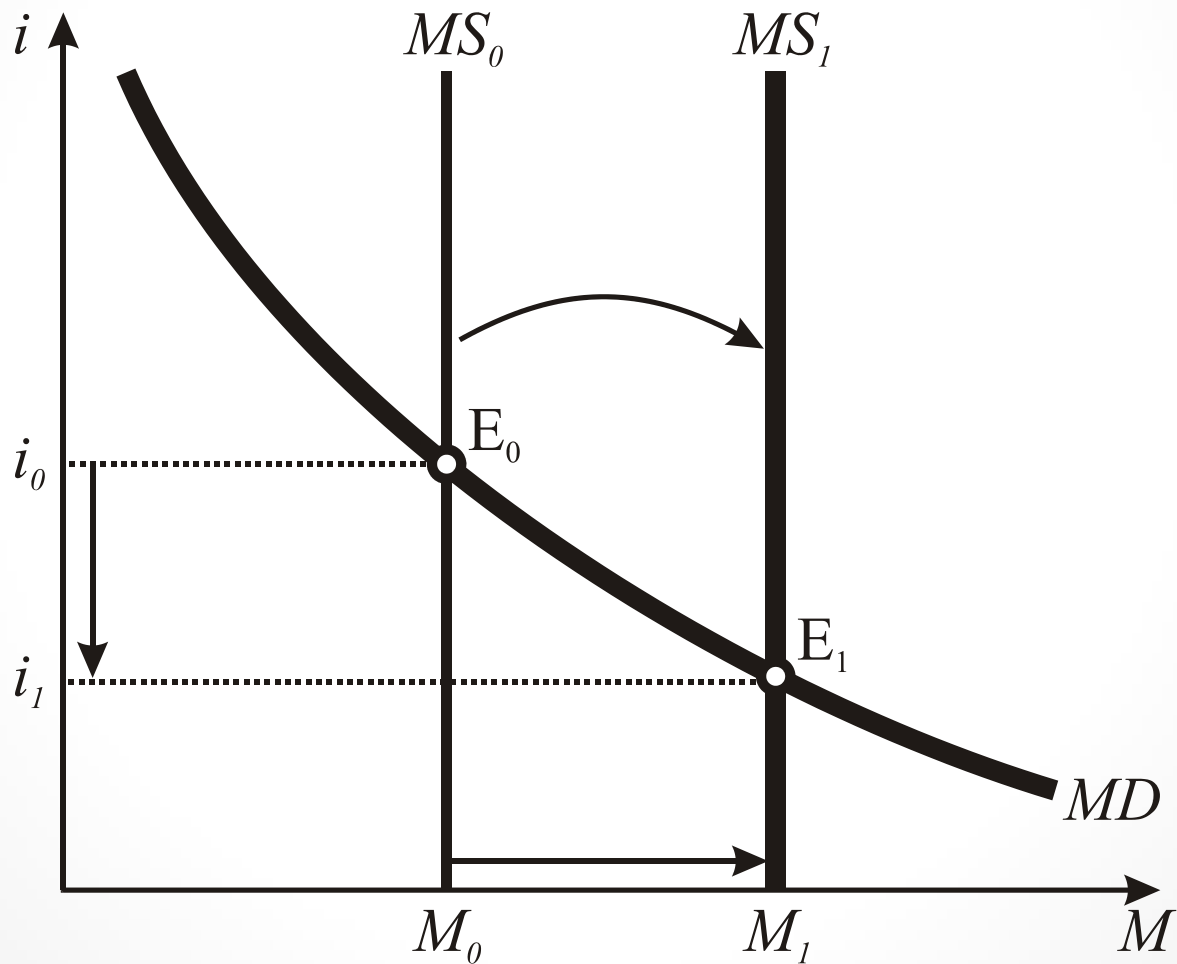


# Efekty růstu důchodu na trhu s penězi





# Efekty růstu reálné peněžní nabídky na trhu peněz



# Úrokové sazby, v %

MFCR: Makroekonomická-predikce\_1/2018

průměrná sazba za dané období, není-li uvedeno jinak

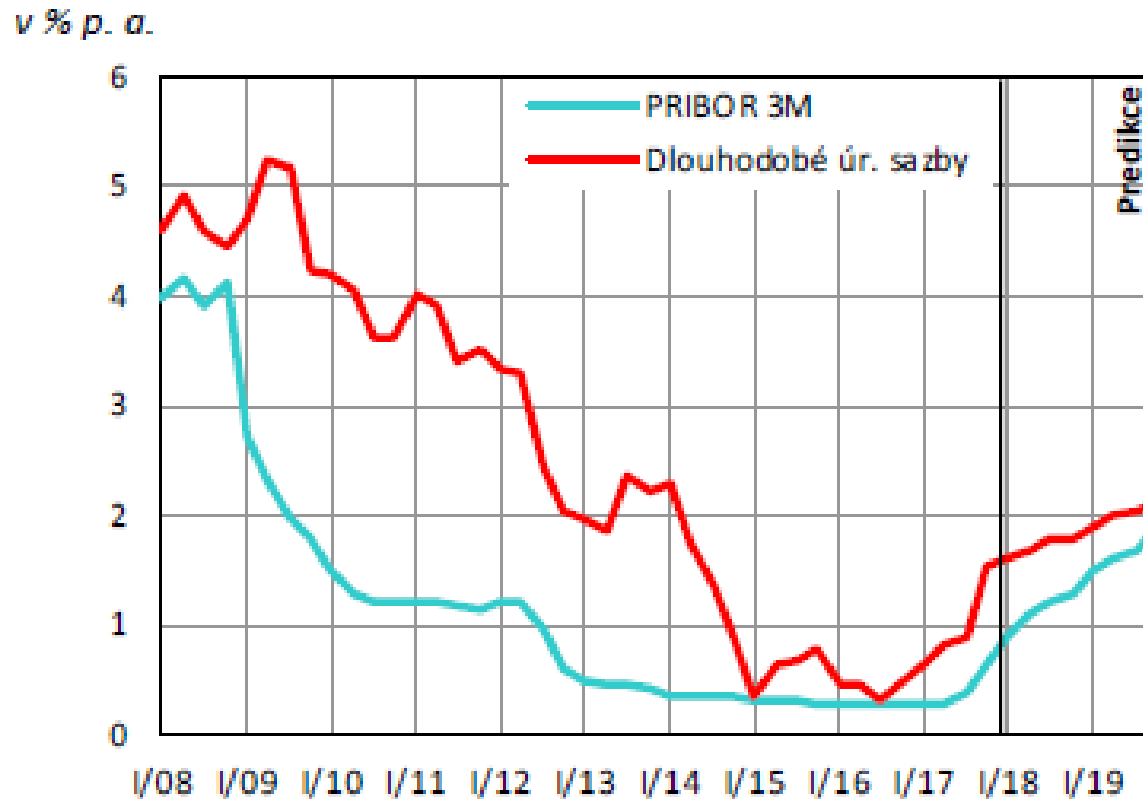
		2010	2011	2012	2013	2014	2015	2016	2017	2018	2019	
											Predikce	Predikce
Repo 2T ČNB (konec období)	v % p.a.	0,75	0,75	0,05	0,05	0,05	0,05	0,05	0,50	.	.	
Hlavní refinanční sazba ECB (konec období)	v % p.a.	1,00	1,00	0,75	0,25	0,05	0,05	0,05	0,00	.	.	
Hlavní refinanční sazba Fed (konec období)	v % p.a.	0,25	0,25	0,25	0,25	0,25	0,50	0,75	1,50	.	.	
PRIBOR 3M	v % p.a.	1,31	1,19	1,00	0,46	0,36	0,31	0,29	0,41	1,1	1,7	
Dlouhodobé úrokové sazby <sup>1)</sup>	v % p.a.	3,88	3,71	2,78	2,11	1,58	0,61	0,43	0,98	1,7	2,0	
<b>Klientské úrokové sazby</b>												
Úvěry domácnostem	v % p.a.	7,01	6,83	6,46	6,03	5,57	5,14	4,63	.	.	.	
Úvěry nefinančním podnikům	v % p.a.	4,10	3,93	3,69	3,19	3,00	2,77	2,58	.	.	.	
Vklady domácností	v % p.a.	1,25	1,20	1,18	1,01	0,84	0,65	0,47	.	.	.	
Vklady nefinančních podniků	v % p.a.	0,56	0,52	0,56	0,41	0,29	0,19	0,10	.	.	.	

<sup>1)</sup> Výnos 10letých státních dluhopisů pro konvergenční účely

Zdroj: ČNB, ECB, Fed. Výpočty MF ČR.

# Úrokové sazby, v %

MFCR: Makroekonomická-predikce\_1/2018



Zdroj: ČNB. Výpočty MF ČR.

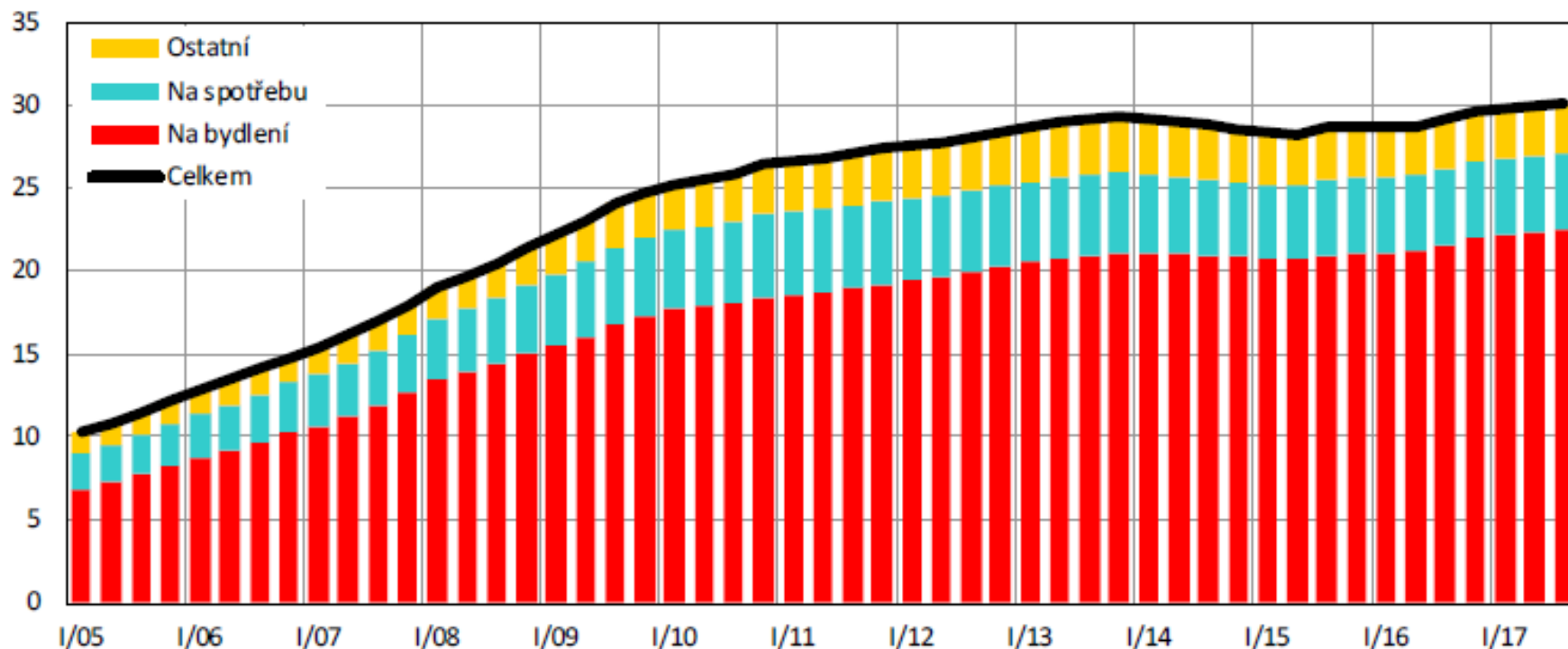
# Úvěry a vklady – roční průměry

		2007	2008	2009	2010	2011	2012	2013	2014	2015	2016
<b>Domácnosti – MFI</b>											
<b>Úvěry celkem</b>	<i>růst v %</i>	<b>31,6</b>	<b>29,3</b>	<b>16,5</b>	<b>8,8</b>	<b>6,6</b>	<b>4,9</b>	<b>4,0</b>	<b>3,4</b>	<b>4,7</b>	<b>7,2</b>
Na spotřebu	<i>růst v %</i>	26,2	25,7	16,4	7,3	4,2	-1,0	-0,1	-0,9	3,4	6,0
Na bydlení	<i>růst v %</i>	33,8	30,8	15,5	8,9	6,5	6,4	5,5	4,5	5,6	8,1
Ostatní	<i>růst v %</i>	27,5	24,9	23,9	11,6	11,1	6,0	1,2	2,9	1,0	3,0
Korunové	<i>růst v %</i>	31,6	29,3	16,5	8,8	6,6	4,9	4,0	3,4	4,7	7,2
Cizoměnové	<i>růst v %</i>	3,3	-8,9	0,1	31,0	2,4	30,8	-1,3	0,0	12,7	8,5
<b>Vklady</b>	<i>růst v %</i>	<b>10,8</b>	<b>10,0</b>	<b>10,2</b>	<b>5,1</b>	<b>5,0</b>	<b>4,5</b>	<b>3,3</b>	<b>2,9</b>	<b>4,8</b>	<b>7,0</b>
Korunové	<i>růst v %</i>	11,7	10,7	10,1	5,6	5,4	4,7	3,3	2,7	4,1	6,9
Cizoměnové	<i>růst v %</i>	-4,3	-3,4	13,1	-6,8	-4,0	-2,1	2,3	8,5	22,5	7,3
<b>Podíl úvěrů v selhání</b> ( <i>bankovní statistika</i> )	<i>v %</i>	<b>3,2</b>	<b>3,0</b>	<b>3,6</b>	<b>4,8</b>	<b>5,3</b>	<b>5,2</b>	<b>5,2</b>	<b>4,9</b>	<b>4,5</b>	<b>3,6</b>
<b>Poměr úvěrů ke vkladům</b>	<i>v %</i>	<b>48</b>	<b>56</b>	<b>59</b>	<b>61</b>	<b>62</b>	<b>63</b>	<b>63</b>	<b>63</b>	<b>63</b>	<b>63</b>
<b>Nefinanční podniky – MFI</b>											
<b>Úvěry</b>	<i>růst v %</i>	<b>19,3</b>	<b>15,9</b>	<b>1,9</b>	<b>-5,2</b>	<b>4,7</b>	<b>3,5</b>	<b>1,3</b>	<b>1,9</b>	<b>6,5</b>	<b>6,6</b>
Korunové	<i>růst v %</i>	18,5	18,7	0,5	-5,2	4,9	2,6	0,3	-1,0	5,9	2,8
Cizoměnové	<i>růst v %</i>	22,8	3,4	9,1	-5,4	3,7	7,8	5,7	13,7	9,0	20,5
<b>Vklady</b>	<i>růst v %</i>	<b>10,3</b>	<b>5,1</b>	<b>-2,2</b>	<b>5,5</b>	<b>0,4</b>	<b>8,9</b>	<b>4,9</b>	<b>7,6</b>	<b>10,3</b>	<b>4,6</b>
Korunové	<i>růst v %</i>	9,6	6,4	-3,2	6,9	2,0	8,2	4,2	5,6	6,7	4,5
Cizoměnové	<i>růst v %</i>	12,8	0,5	1,6	0,2	-6,1	11,8	8,0	15,2	23,2	4,8
<b>Podíl úvěrů v selhání</b> ( <i>bankovní statistika</i> )	<i>v %</i>	<b>3,8</b>	<b>3,5</b>	<b>6,0</b>	<b>8,6</b>	<b>8,5</b>	<b>7,8</b>	<b>7,4</b>	<b>7,0</b>	<b>6,0</b>	<b>5,2</b>
<b>Poměr úvěrů ke vkladům</b>	<i>v %</i>	<b>117</b>	<b>129</b>	<b>135</b>	<b>121</b>	<b>126</b>	<b>120</b>	<b>116</b>	<b>110</b>	<b>106</b>	<b>108</b>

Zdroj: ČNB, ECB. Výpočty MF ČR.

# Úvěry domácnostem

v % HDP (z ročních klouzavých úhrnů)



Zdroj: ČNB, ČSÚ. Výpočty MF ČR.

# Reálná úroková míra

- vyjadřuje reálné zhodnocení (nebo častěji reálné znehodnocení) úspor uložených v bance

$$i_R = i_N - \pi$$