

Agregátní trh v modelu *AD-AS*

agregátní poptávka

- odvození tvaru křivky AD
- změny polohy křivky AD

agregátní nabídka

- tvar AS v krátkém a dlouhém období
- změna polohy křivky AS

rovnováha v modelu *AD-AS*

- dosahování rovnováhy

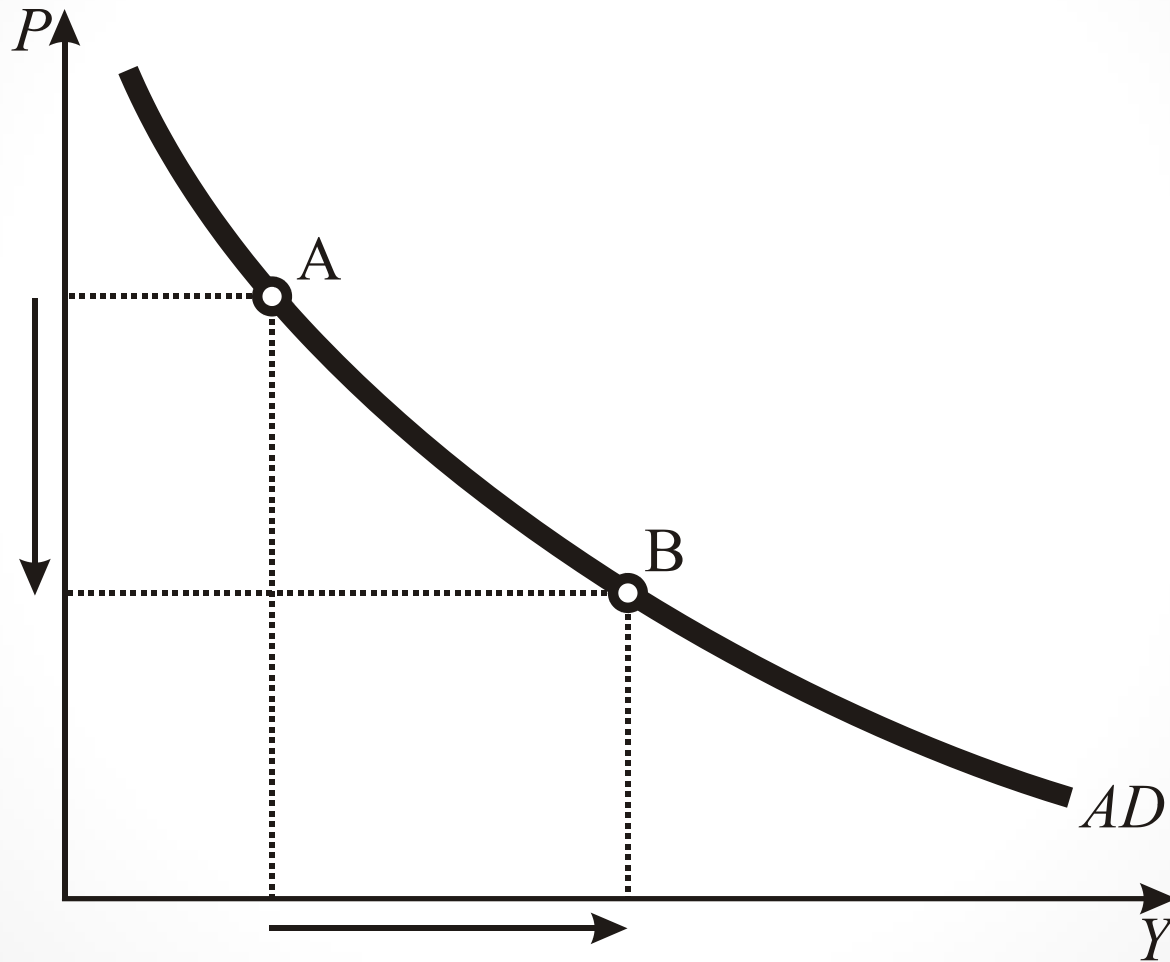
Agregátní poptávka a křivka agregátní poptávky

- **agregátní poptávka** představuje souhrnný objem poptávky všech ekonomických subjektů v daném hospodářském celku

$$AD = C + I + G + NX, \text{ kde } NX = X - M$$

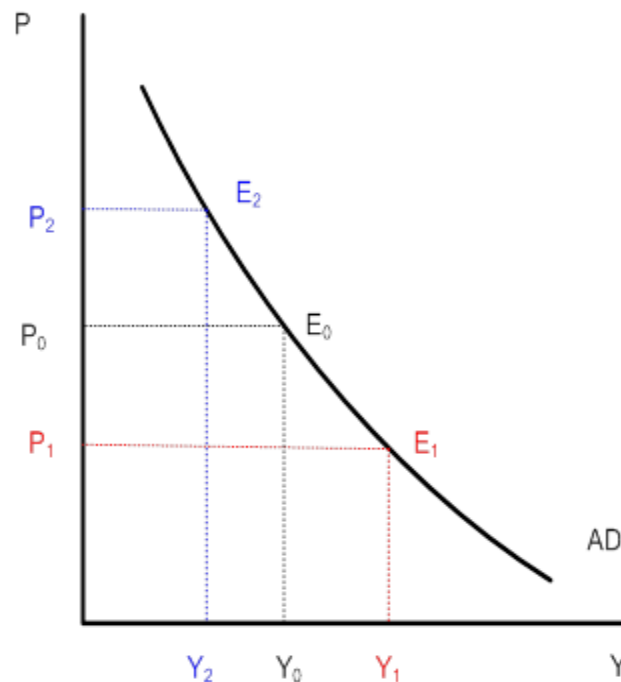
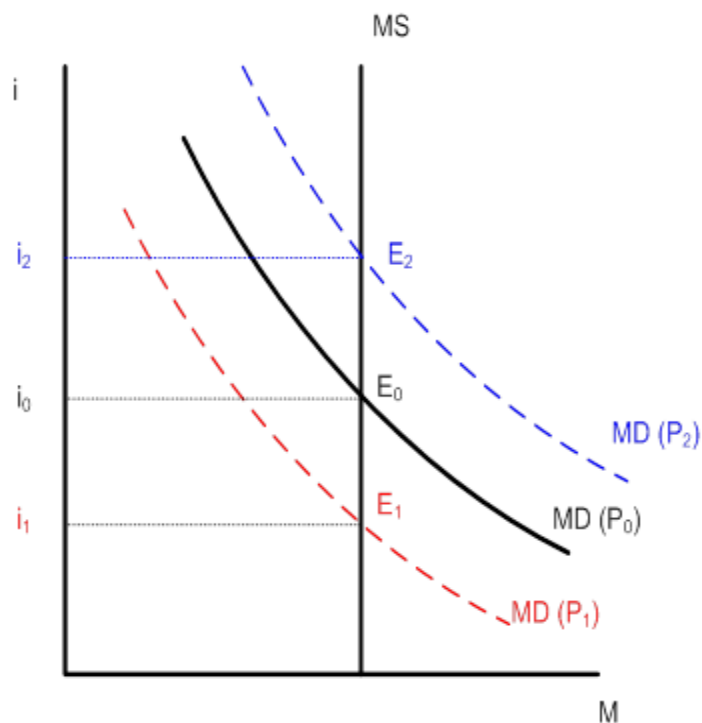
- vztah mezi agregátním poptávaným množstvím a agregátní úrovní cen graficky znázorňuje **křivka agregátní poptávky**

Křivka agregátní poptávky



Odvození tvaru agregátní poptávky

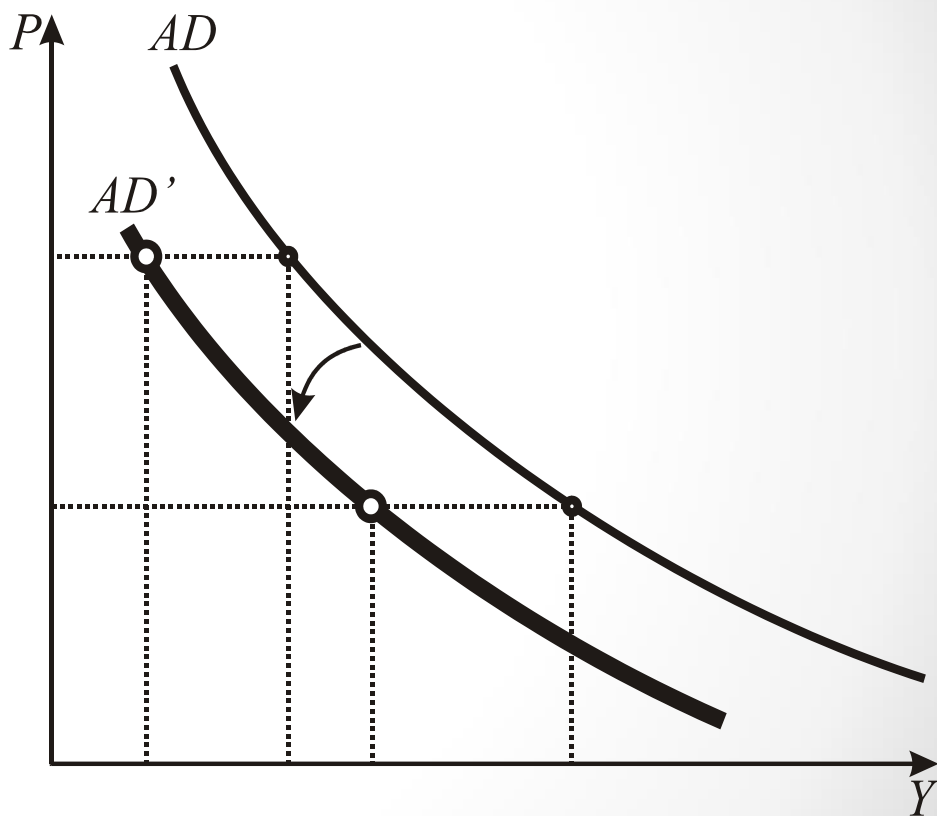
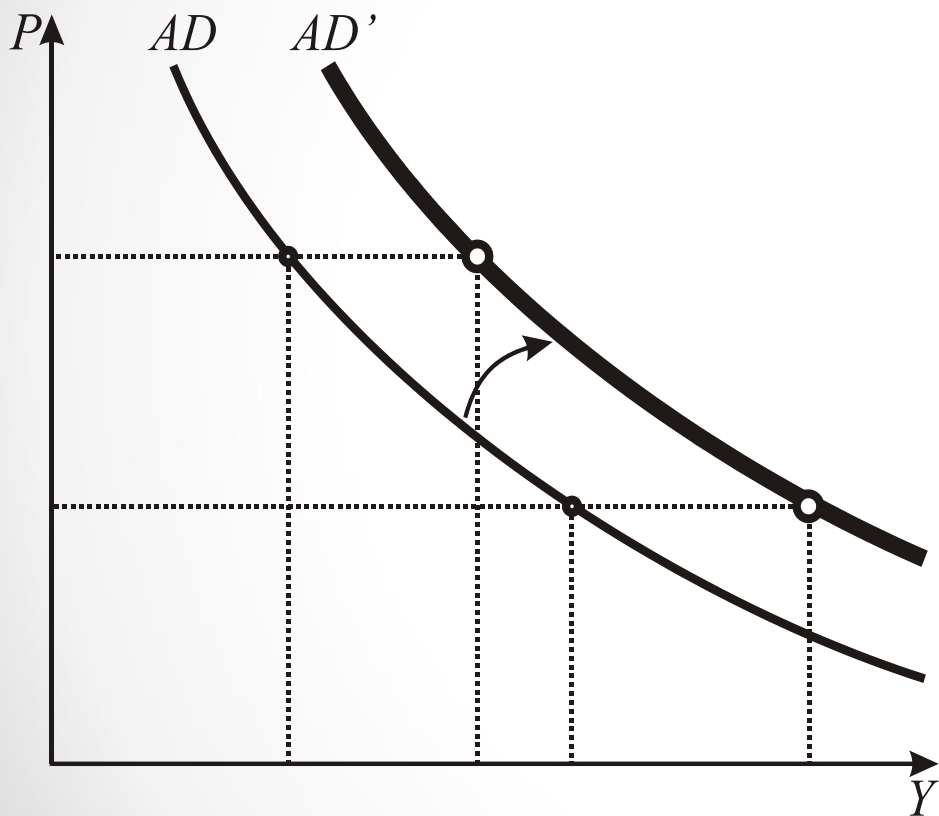
- **efekt úrokové míry:** $\downarrow P$ - $\downarrow MD$ - nákup obligací, \uparrow ceny obligací a $\downarrow i$ - $\uparrow I$, $\uparrow C$ - $\uparrow Q_D$ - posun **po křivce AD** dolů



Odvození tvaru agregátní poptávky

- **efekt bohatství:** $\downarrow P$ - \uparrow reálných peněžních zůstatků nad úroveň, kterou si domácnosti přejí držet - $\uparrow C$ - $\uparrow Q_D$ - posun **po křivce AD** dolů
- **zahraniční efekt:** $\downarrow P$ - pro zahraniční zákazníky domácí zboží levnější - $\uparrow X$, $\downarrow M$ - $\uparrow NX$ - $\uparrow Q_D$ - posun **po křivce AD** dolů

Poptávkové šoky (posun křivky AD)



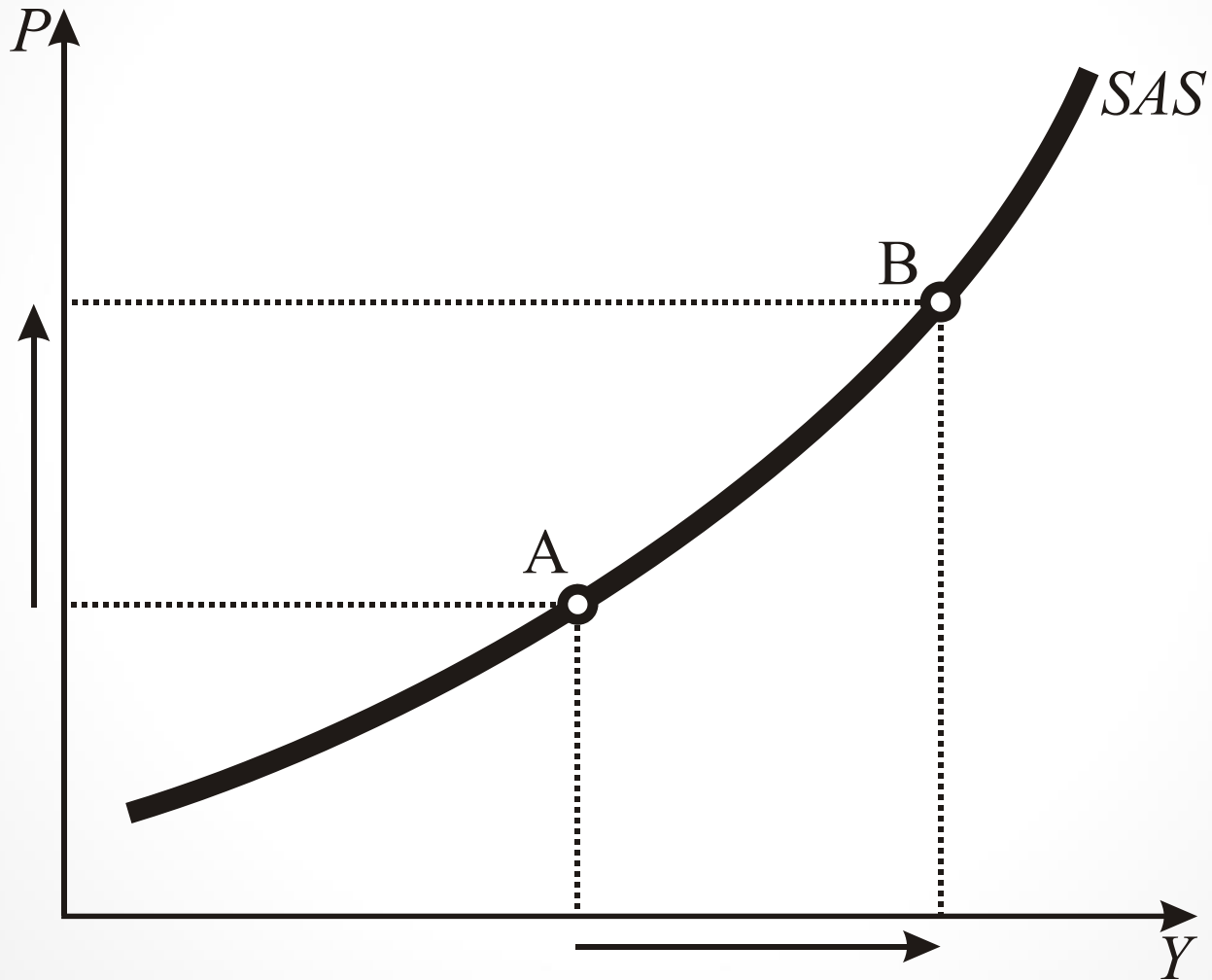
Pozitivní poptávkové šoky

- růst celkového bohatství domácností
- růst počtu obyvatel
- pokles míry zdanění osobních důchodů
- růst vládních výdajů na nákup zboží a služeb
- růst transferových plateb
- pokles úrokových měr
- růst reálných důchodů v zahraničí
- znehodnocení měnového kurzu
- změny v očekáváním domácností a firem týkajících se budoucího vývoje ekonomiky

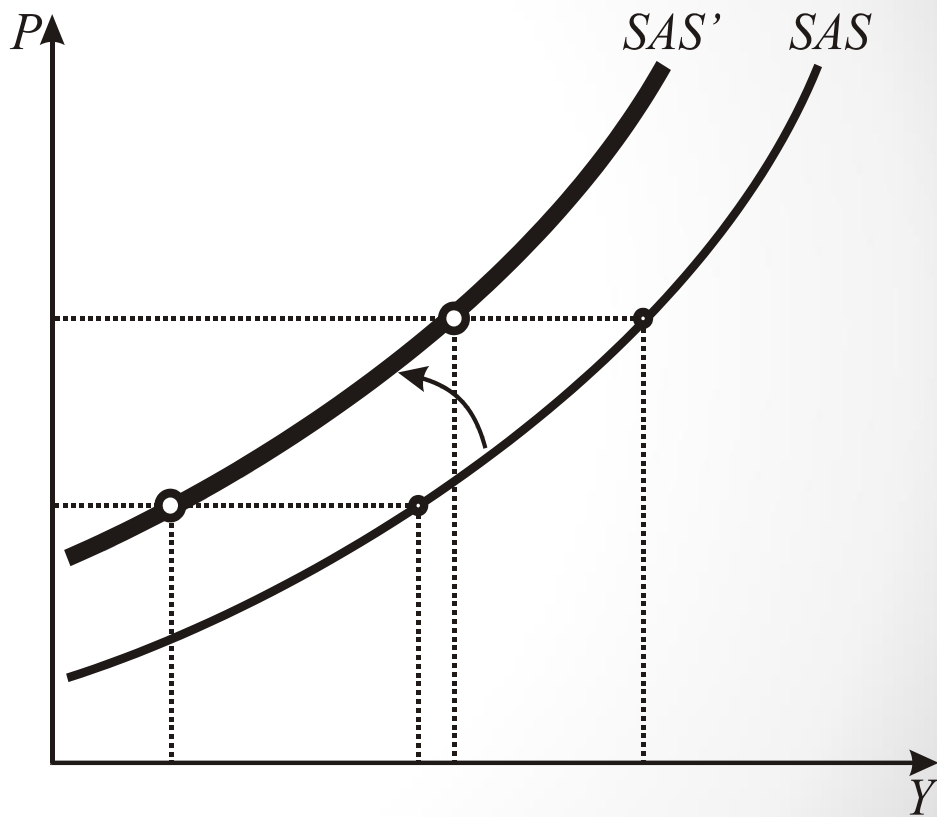
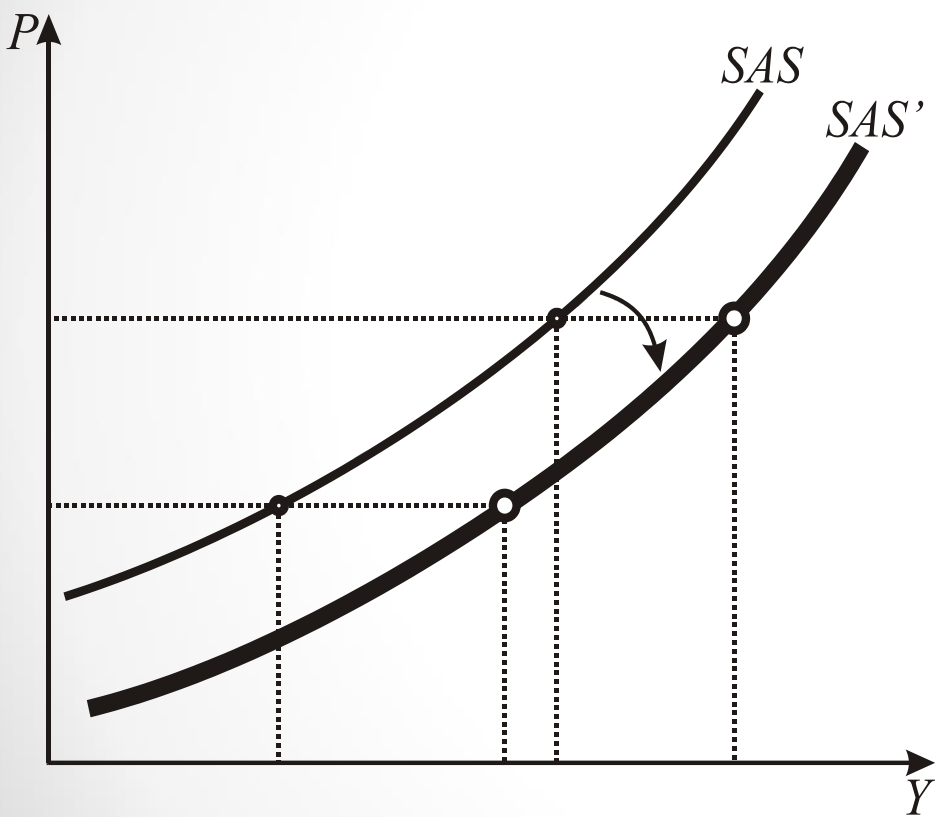
Agregátní nabídka a křivka agregátní nabídky

- **agregátní nabídka** představuje souhrnný objem zboží a služeb, které jsou firmy ochotné vyrobit při určité cenové hladině a při dané úrovni výrobních kapacit a výrobní technologie
- funkční závislost mezi celkovým objemem nabízených statků a služeb a cenovou hladinou lze graficky znázornit pomocí **křivky agregátní nabídky**
- křivka **krátkodobé agregátní nabídky SAS** je pozitivně skloněná

Krátkodobá agregátní nabídka



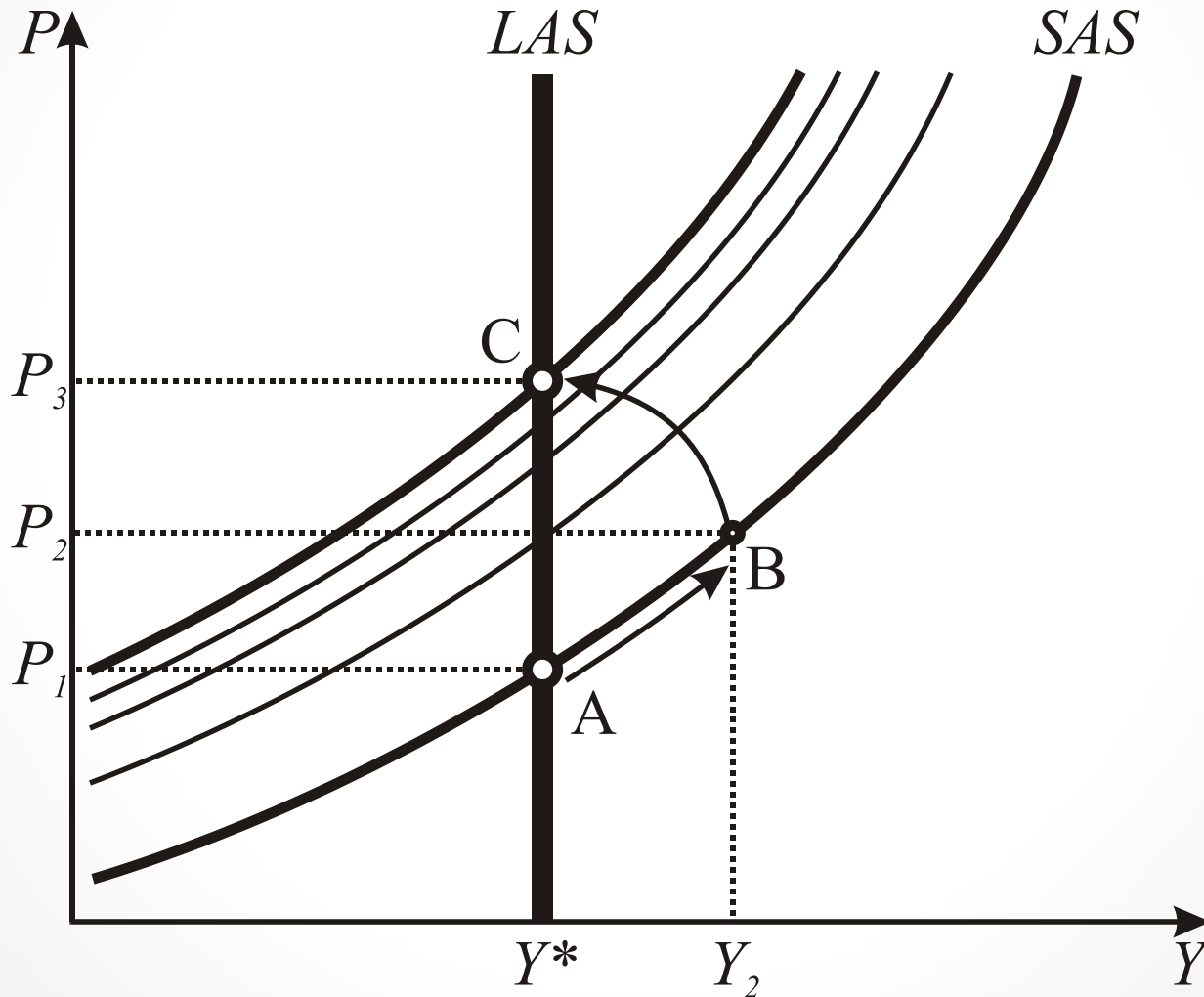
Nabídkové šoky (posun křivky SAS)



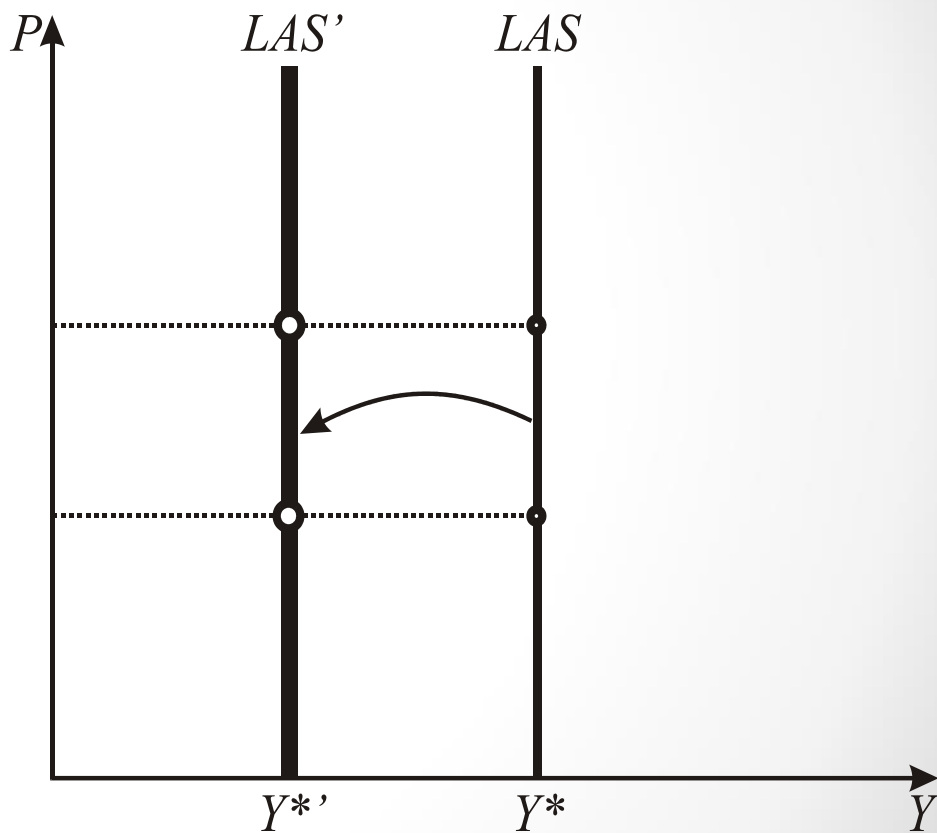
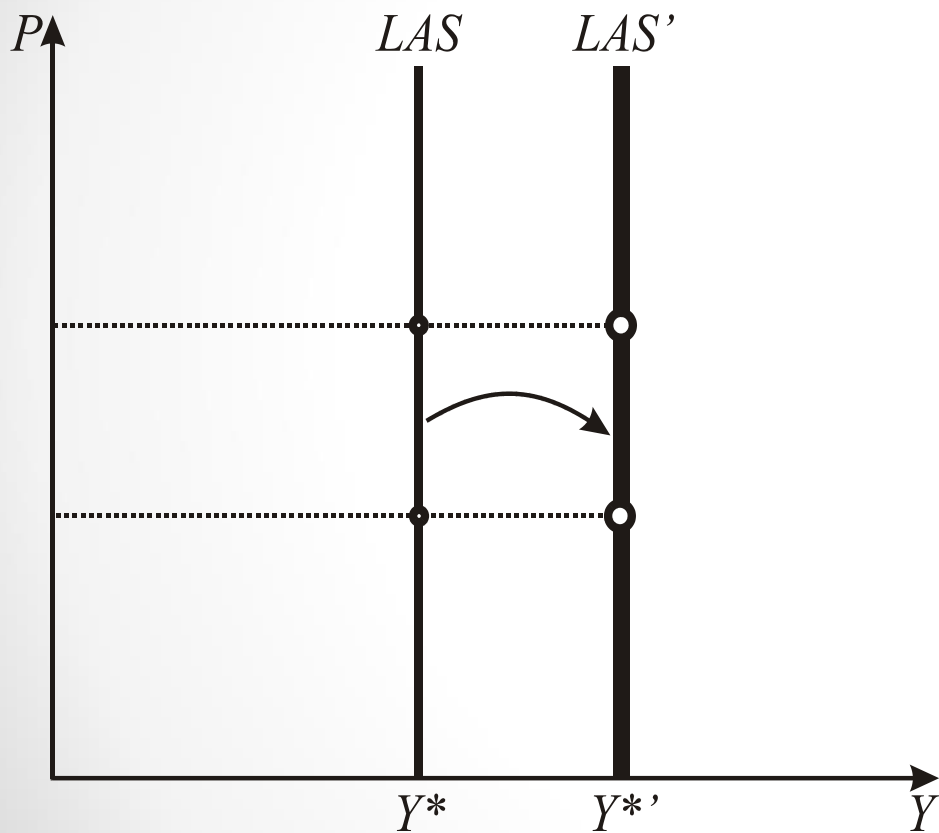
Pozitivní nabídkové šoky

- **pozitivní nominální nabídkové šoky:**
- snížení nominálních mzdových sazeb
- pokles sociálních odvodů zaměstnavatelem
- pokles cen surovin a energií
- snížení daňové zátěže firem
- **pozitivní reálné nabídkové šoky**
- zvyšování produktivity práce
- zvyšování kapitálové vybavenosti firem
- technologický pokrok
- růst počtu obyvatel

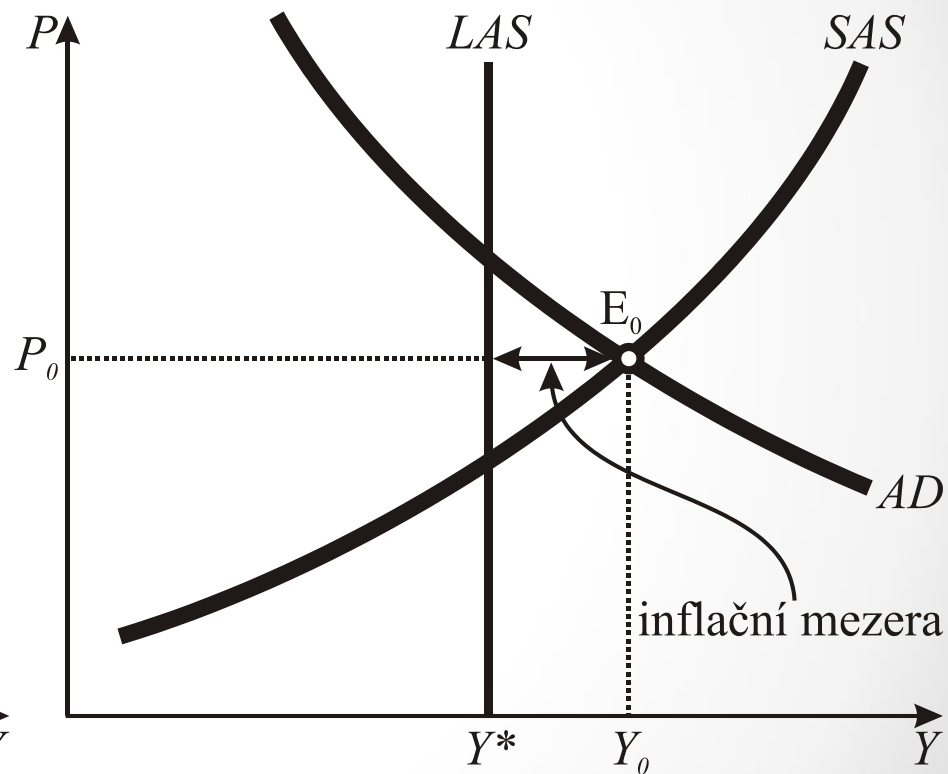
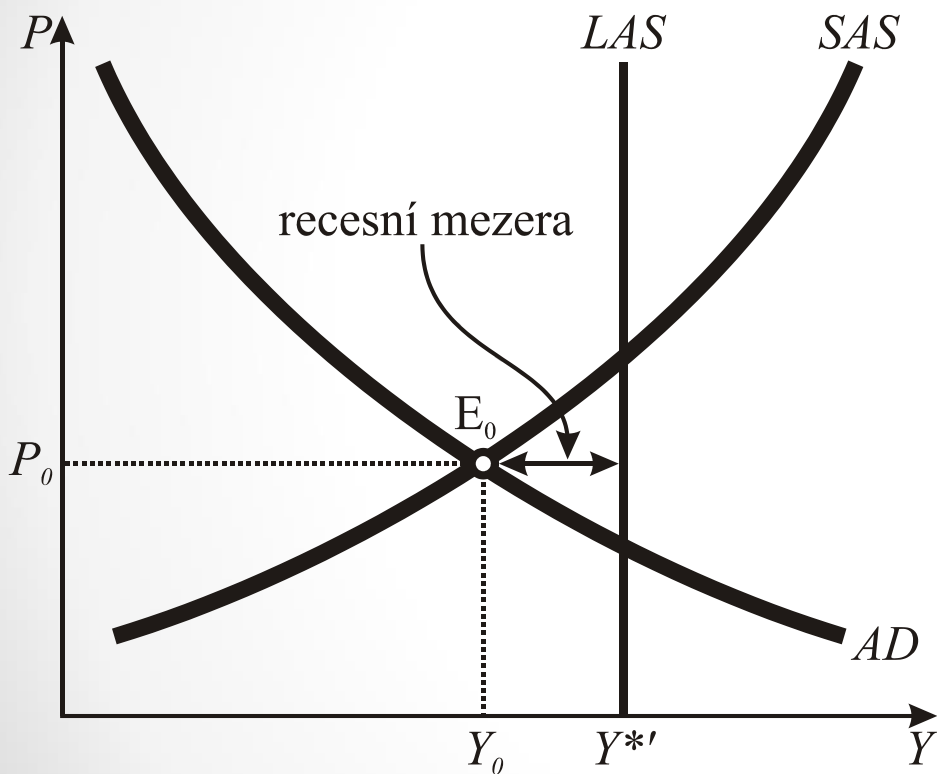
Dlouhodobá agregátní nabídka



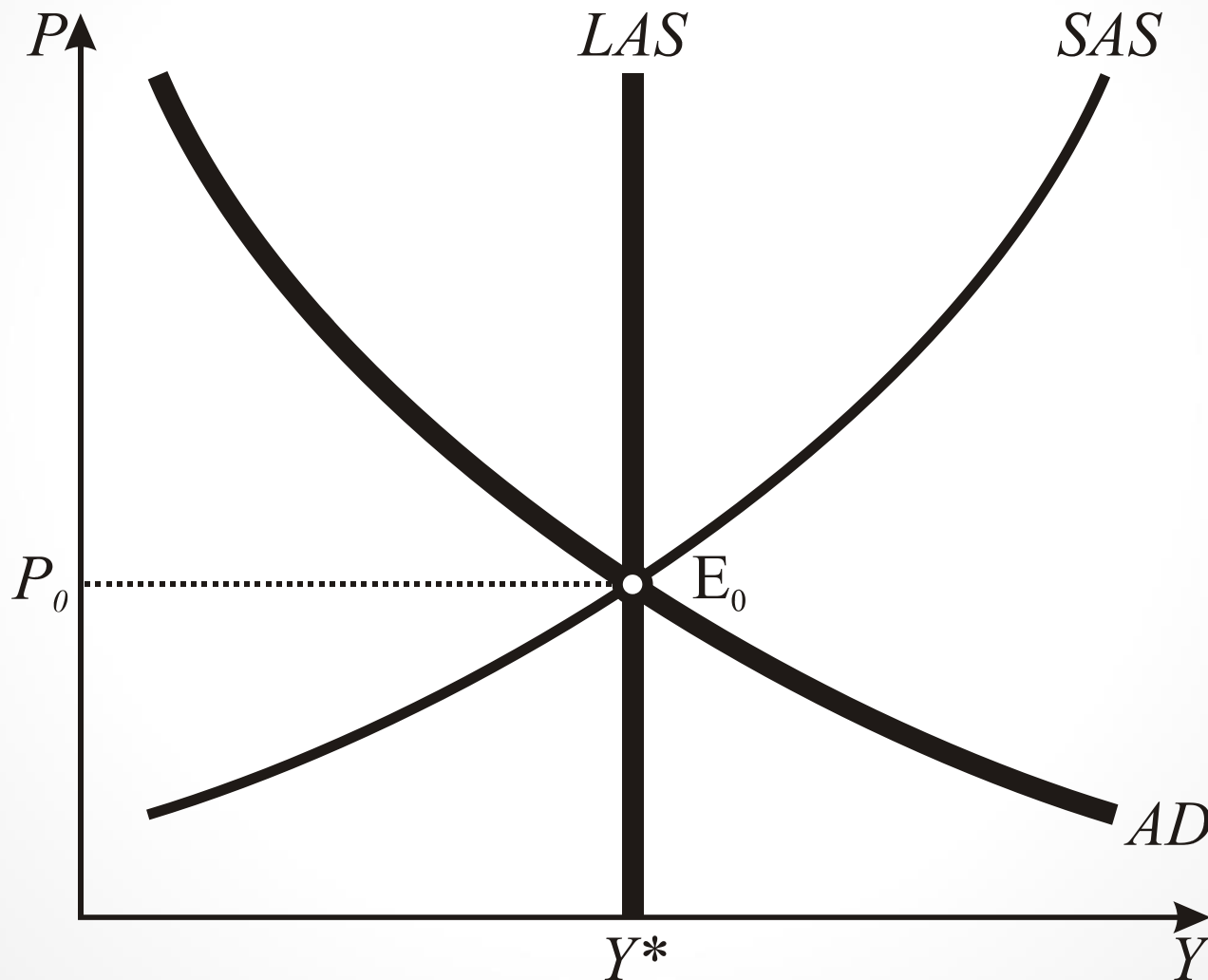
Pozitivní a negativní reálný nabídkový šok na *LAS*



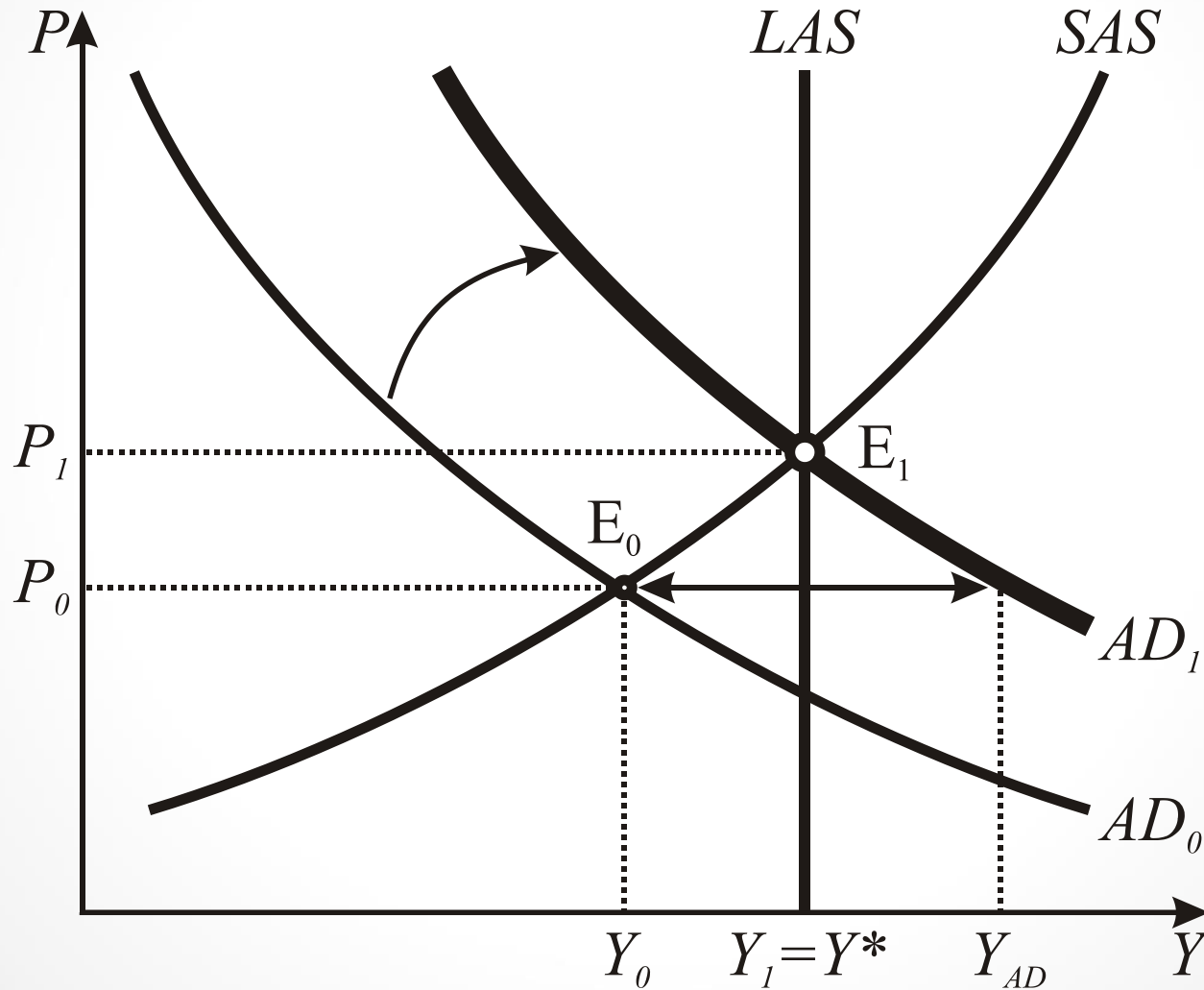
Makroekonomická rovnováha v krátkém období



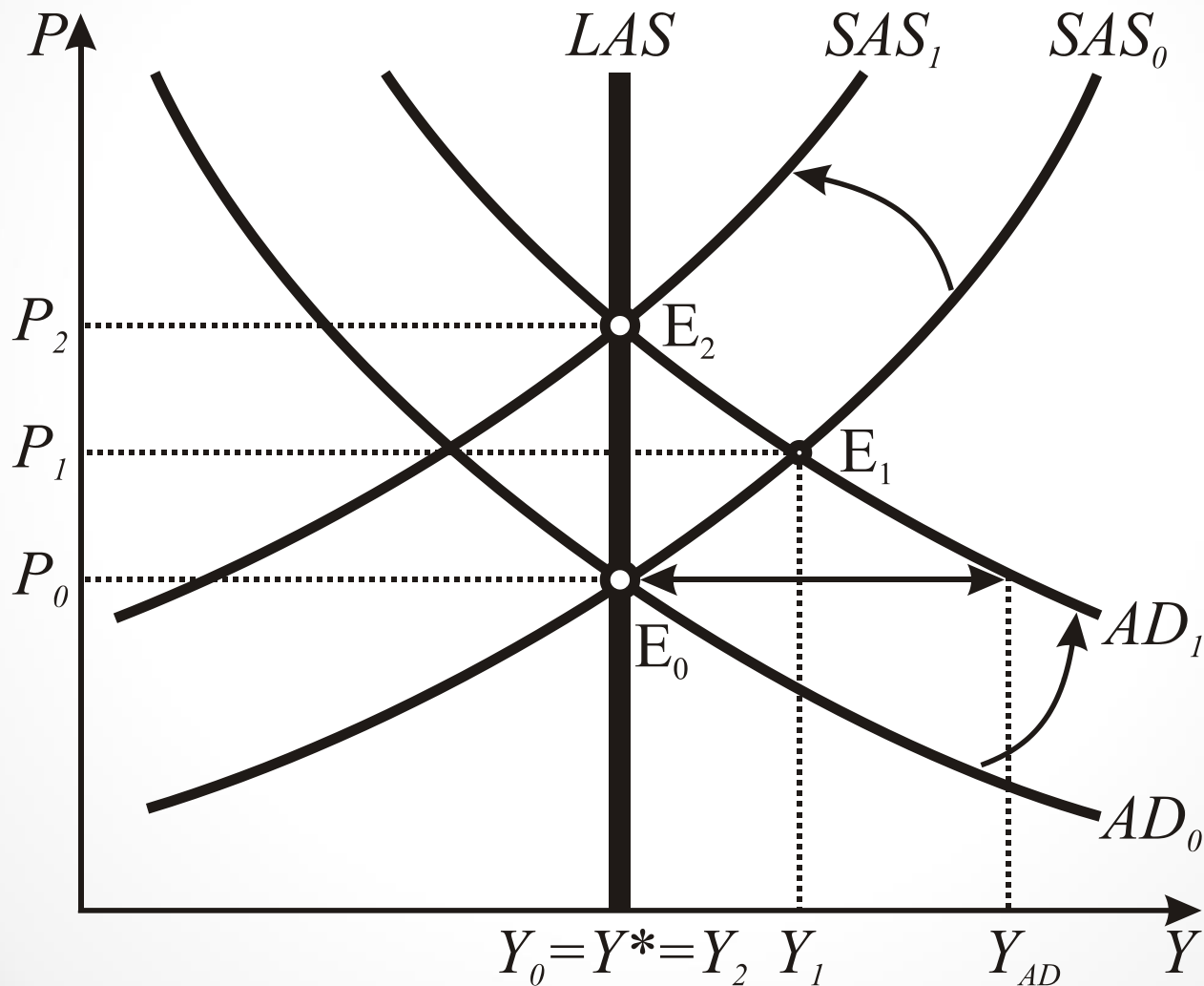
Makroekonomická rovnováha v dlouhém období



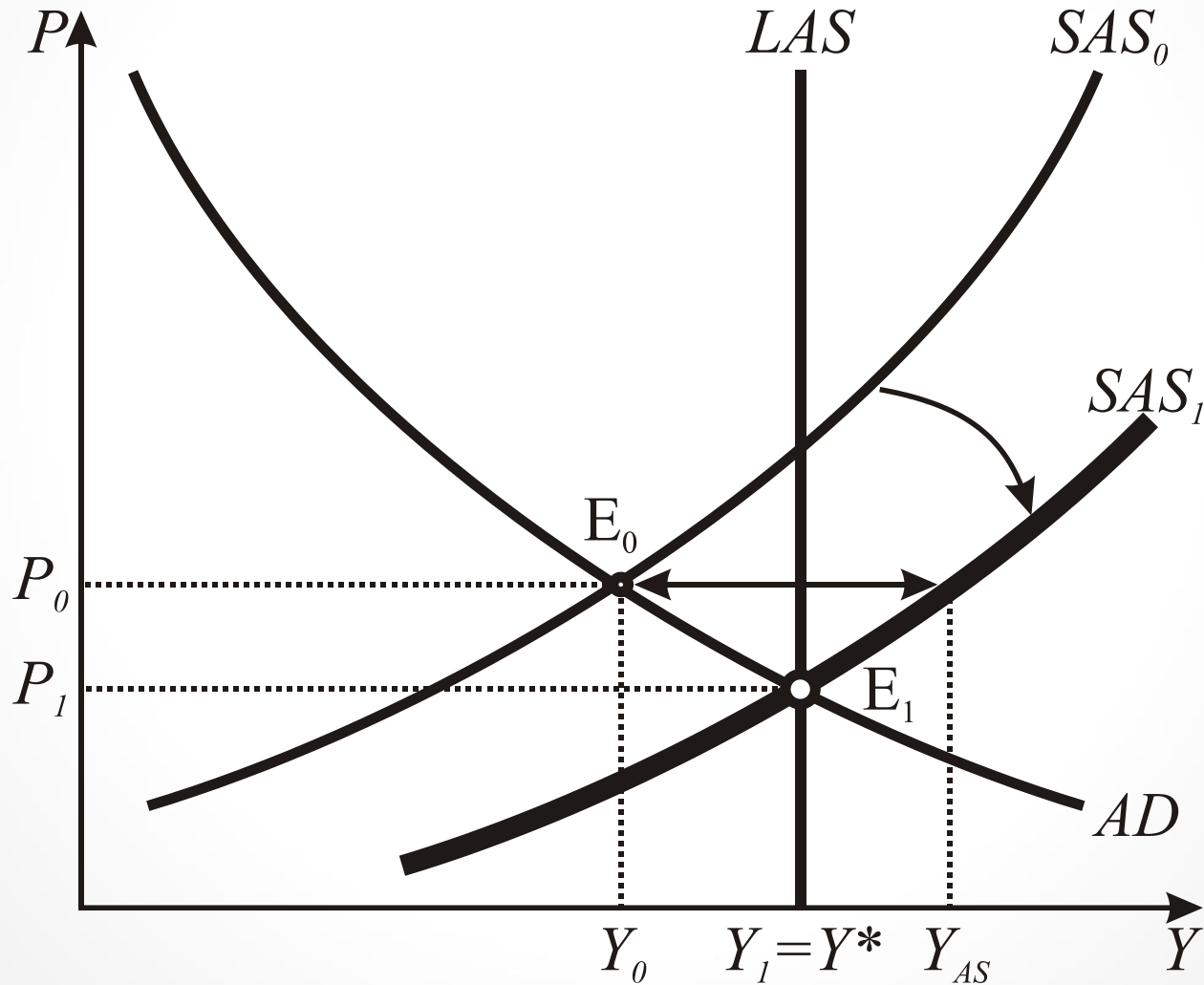
Pozitivní poptávkový šok v recesní mezeře



Pozitivní poptávkový šok v inflační mezeře



Pozitivní nabídkový šok v recesní mezeře



Pozitivní nabídkový šok v inflační mezeře

