

# Makroekonomie I

---

ALEŠ KOCOUREK  
ales.kocourek@tul.cz

# Struktura kurzu

---

- 1) Úvod do makroekonomie.
- 2) Tvorba bohatství a makroekonomické výstupy.
- 3) Cenová hladina.
- 4) Spotřeba, úspory a investice.
- 5) Peníze a měny.
- 6) Bankovní systém a trh peněz.
- 7) Model IS-LM.
- 8) Agregátní trh v modelu AD-AS.
- 9) Nezaměstnanost a trh práce.**
- 10) Inflace a její vztah s nezaměstnaností, Phillipsova křivka.
- 11) Hospodářské cykly.
- 12) Fiskální politika.
- 13) Monetární politika.
- 14) Mezinárodní obchod a ekonomická integrace.



# Nezaměstnanost

---

= ekonomický, sociální a politický problém

= důsledek nerovnováhy na trhu práce

- Celková populace České republiky
  - Ekonomicky aktivní obyvatelstvo
    - Zaměstnaní  $E$
    - Nezaměstnaní  $U$
    - Ostatní  $O$
  - Ekonomicky neaktivní obyvatelstvo



# Nezaměstnanost

---

= ekonomický, sociální a politický problém

= důsledek nerovnováhy na trhu práce

■ Celková populace České republiky	10,67 mil. obyvatel
■ Ekonomicky aktivní obyvatelstvo	6,84 mil. obyvatel
■ Zaměstnaní <i>E</i>	5,13 mil. obyvatel
■ Nezaměstnaní <i>U</i>	0,14 mil. obyvatel
■ Ostatní <i>O</i>	1,57 mil. obyvatel
■ Ekonomicky neaktivní obyvatelstvo	3,83 mil. obyvatel

# Míra nezaměstnanosti

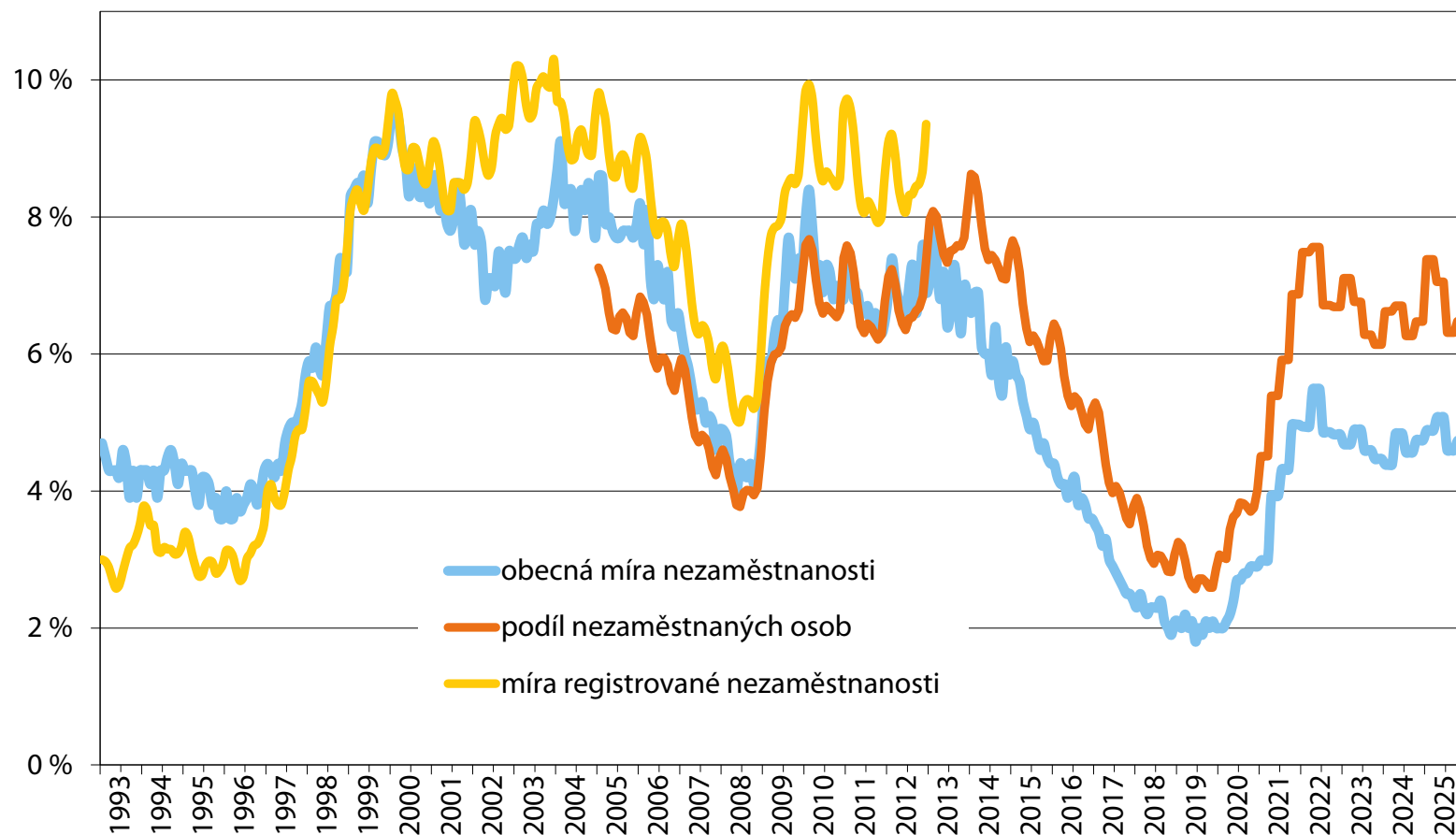
---

- Podíl nezaměstnaných osob na ekonomicky aktivním obyvatelstvu

$$u = \frac{U}{EA} \cdot 100, \text{ kde } EA = U + E + O, \text{ tedy } u = \frac{U}{U + E + O} \cdot 100$$



# Míra nezaměstnanosti



# Míra nezaměstnanosti

---

- Podíl nezaměstnaných osob na ekonomicky aktivním obyvatelstvu

$$u = \frac{U}{EA} \cdot 100, \text{ kde } EA = U + E + O, \text{ tedy } u = \frac{U}{U + E + O} \cdot 100$$

# Klasifikace nezaměstnanosti

- Frikční
- Sezónní
- Strukturální
- Cyklická
  
- Nepravá
- Neúplná
  
- Dobrovolná
- Nedobrovolná







# Klasifikace nezaměstnanosti

---

- Frikční
  - Sezónní
  - Strukturální
  - Cyklická
- } **Přirozená nezaměstnanost**
- **Nepravá**
  - **Neúplná**
- **Dobrovolná**
  - **Nedobrovolná**

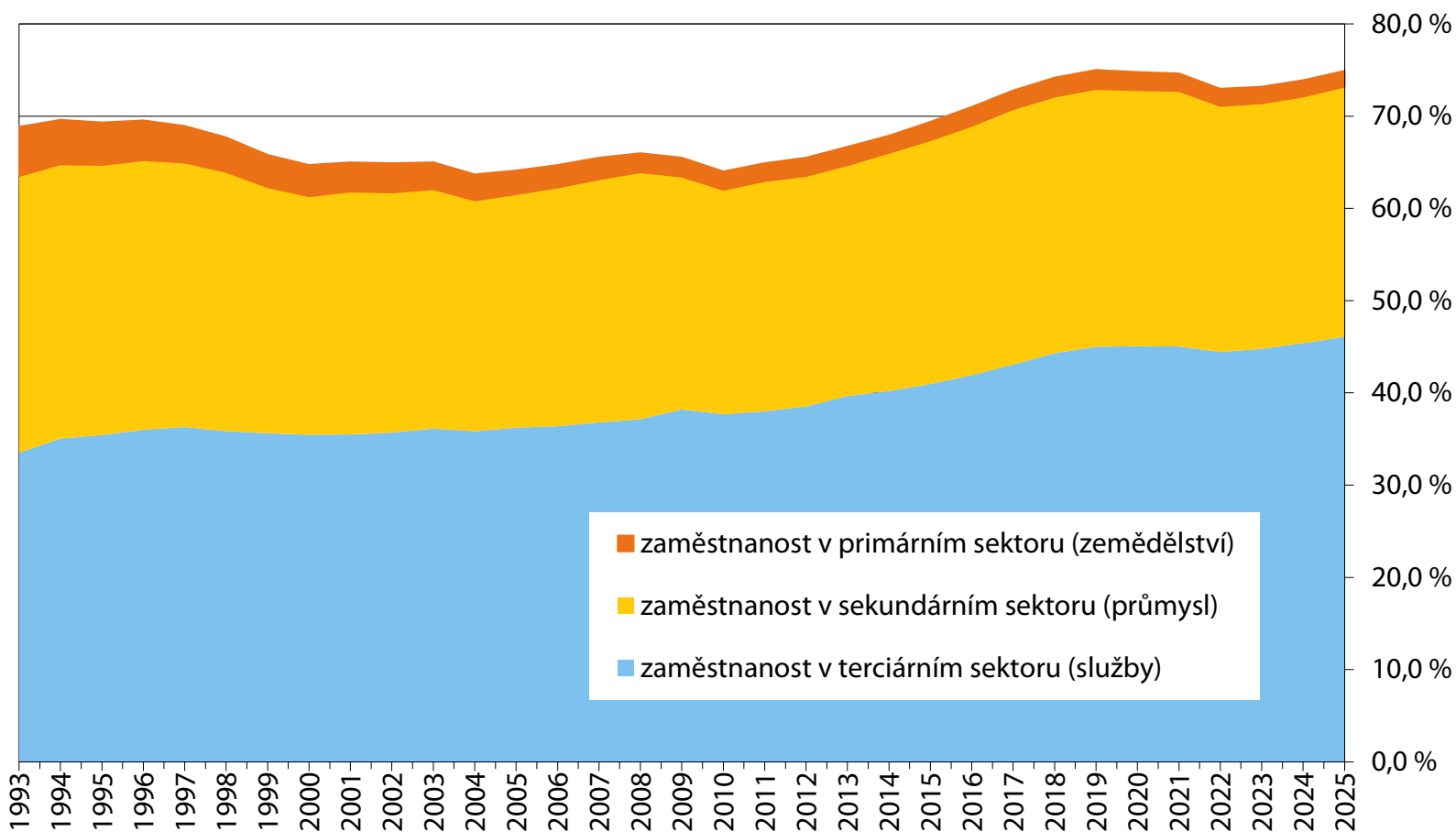
# Míra zaměstnanosti

---

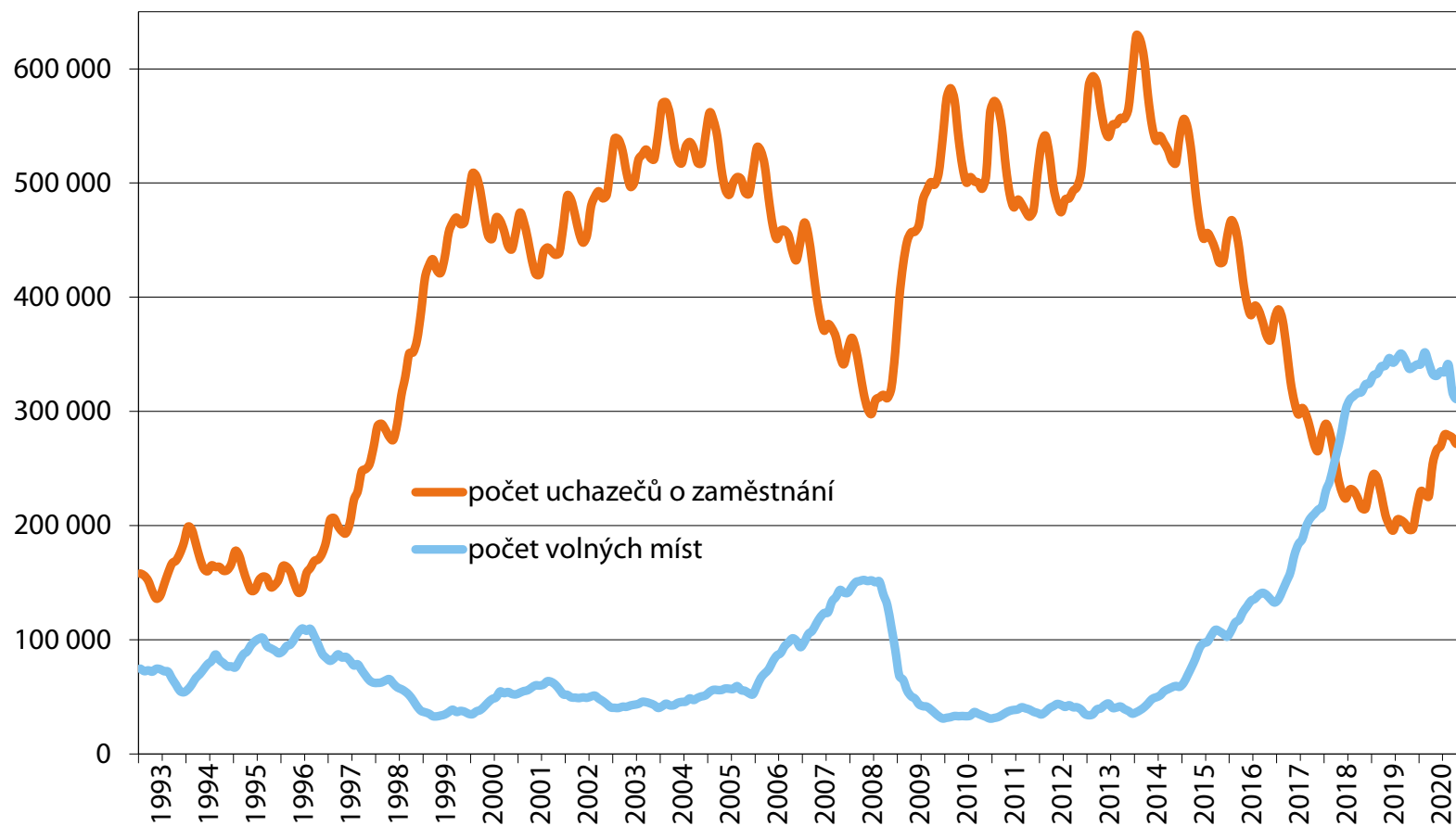
- Podíl zaměstnaných osob na ekonomicky aktivním obyvatelstvu

$$e = \frac{E}{EA} \cdot 100, \text{ kde } EA = U + E + O, \text{ tedy } e = \frac{E}{U + E + O} \cdot 100$$

# Míra zaměstnanosti



# Situace na trhu práce v ČR



# Trh práce

---

- Místo, kde se střetává nabídka práce a poptávka po práci.
- **Poptávku po práci představují podniky**  
(zaměstnavatelé).
- **Nabídku práce představují domácnosti**  
(zaměstnanci).

# Poptávka po práci

---

# Nabídka práce

---

# Trh práce

---



# Trh práce v krátkém období

---

= keynesovský trh práce

# Trh práce v dlouhém období

---

= neoklasický trh práce

# Na shledanou příští týden!

---

ALEŠ KOCOUREK  
ales.kocourek@tul.cz