

Kontrolní otázky

1. Do grafu zachyťte standardní průběh hospodářského cyklu, vysvětlete, jaké veličiny jsou zachyceny osách grafu a jaké jsou rozlišovány fáze cyklu.

2. Vyberte správnou odpověď a vysvětlete:

V recesi cenová hladina

- a. klesá
- b. roste
- c. zůstává nezměněna
- d. může růst i klesat

3. Vyberte správnou odpověď a vysvětlete:

Střednědobé (Juglarovy) cykly jsou dlouhé obvykle

- a. 8 – 12 měsíců
- b. 3 – 5 let
- c. 7 – 11 let
- d. 15 – 25 let

4. Vyberte správnou odpověď a vysvětlete:

Princip akcelérátoru říká, že

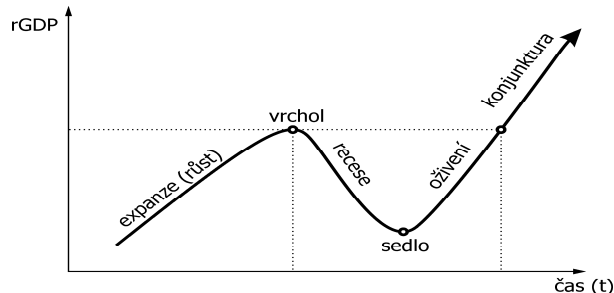
- a. přírůstek důchodu vede k přírůstku investic, který je větší než původní přírůstek důchodu
- b. růst investic vede k růstu důchodu (produktu)
- c. růst důchodu vede k poklesu investic
- d. přírůstek investic vede k přírůstku důchodu (produktu), který je větší než původní přírůstek investic

5. Rozhodněte o pravdivosti tvrzení.

S hospodářským cyklem souvisí existence sezónní nezaměstnanosti.

Odpovědi

Ad 1



Hospodářský cyklus primárně představuje kolísání reálného produktu kolem potenciálu v čase (tzn. na svislé ose je úroveň rGDP, na vodorovné ose je čas t). Obvykle se v hospodářském cyklu odlišují dvě základní fáze: růst (expanze) a pokles (recese). Růst končí vrcholem, pokles sedlem.

Ad 2

Správná odpověď: d.

Pokud by recese byla způsobena pouze faktory poptávkovými (tj. negativní poptávkový šok - pokles AD) cenová hladina by měla tendenci klesat. Pokud by recese byla způsobena čistě nabídkovými (nákladovými) faktory (tj. negativní nominální či reálný nabídkový šok – pokles AS) cenová hladina by měla tendenci růst. Pokud dojde ke kombinaci obou typů faktorů, bude vývoj záviset na tom, který typ převáží.

Ad 3

Správná odpověď: c.

Střednědobé (Juglarovy) cykly jsou dlouhé obvykle 7 – 11 let. Střednědobé cykly jsou spojeny s poptávkovými nabídkovými šoky, které souvisejí s vývojem investic do strojů a zařízení.

Ad 4

Správná odpověď je a.

Princip akcelérátoru říká, že přírůstek důchodu (produktu) vede k přírůstku investic, který je větší než původní přírůstek důchodu. Princip akcelérátoru vyjadřuje závislost přírůstku investic na velikosti přírůstku důchodu a na kapitálovém koeficientu. Kapitálový koeficient vyjadřuje kapitálovou náročnost výroby, resp. kolik je potřeba jednotek kapitálu na výrobu jednotky produkce.

Ad 5

Tvrzení je **nepravdivé**.

Sezónní nezaměstnanost souvisí se změnami poptávky po práci v některých odvětvích způsobenými změnami počasí, střídáním ročních období apod. S hospodářským cyklem souvisí existence cyklické nezaměstnanosti.