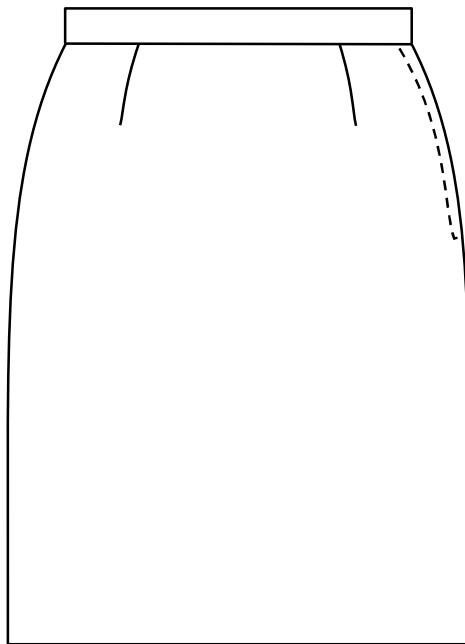
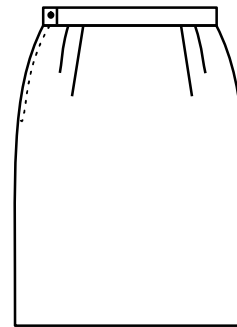


STŘIHOVÁ KONSTRUKCE DÁMSKÉ SUKNĚ

Technický nákres



Pohled zepředu



Pohled zezadu

STŘIHOVÁ KONSTRUKCE DÁMSKÉ SUKNĚ

Literatura: Dokumentace základních střihových konstrukcí v **NVS**, VÚO Prostějov, 1979

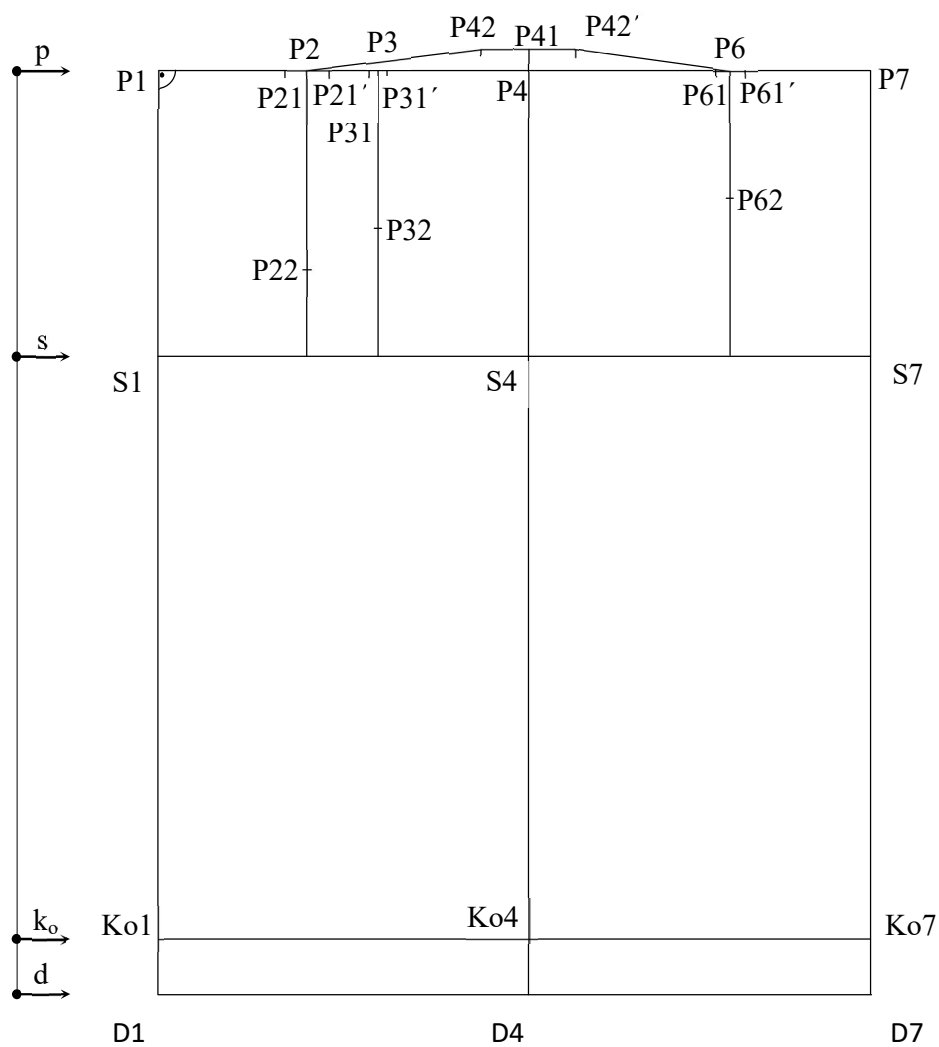
Tělesné rozměry: **vp = 170 cm, op = 72 cm, os = 96 cm, dko = 61 cm** Rozměry oděvu: **do = 65 cm**

P.č.	Rozměr	Konstrukční úsečka	Vzorec	Kontrol. výpočet
1.	zadní středová přímka	1		
2.	pasová přímka	$p \perp 1 \Rightarrow P1$		
3.	hloubka boků	P1 S1	$0,1vp + 3$	20,0 cm
4.	délka ke středu kolenní česky	P1 Ko1	dko	61,0 cm
5.	délka oděvu	P1 D1	do	65,0 cm
6.	sedová, kolenní, dél. př.	$s, ko, d \perp 1$		
7.	šířka v sedové rovině	S1 S7	$0,5os + Pv (1)$	49,0 cm
8.	šířka zadního dílu	S1 S4	$0,25os + Pv (1)$	25,0 cm
9.	boční, přední středová př. konstrukční body	$4, 7 \perp s \Rightarrow P4, Ko4, D4, P7, Ko7, D7$		
10.	zvýšení pasové přímky	P4 P41	$k = 1 \div 2$	1,5 cm
11.	celkové pasové vybrání	Rpk	$S1 S7 - (0,5op + Pv(1))$	12,0 cm
12.	pasové vybrání v boční přímce	$P42 P42' (P41 P42 = P41 P42')$	$0,5 Rpk$	6,0 cm
13.	umístění vybrání ZD	P1 P2, P1 P3	$0,4 S1 S4$ $0,6 S1 S4$	10,0 cm 15,0 cm
14.	umístění vybrání PD	P7 P6	$0,4 S4 S7$	9,6 cm
15.	konstrukční přímky	$2, 3, 6 \perp p$		
16.	tvarování pasové linie	P42 P2, P42' P6		
17.	vybrání na zadním dílu	$P21 P21' (P21 P2 = P2 P21')$ $P31 P31' (P31 P3 = P3 P31')$	$0,24 Rpk$ $0,10 Rpk$	2,88 cm 1,2 cm
18.	vybrání na předním dílu	$P61 P61' (P61 P6 = P6 P61')$	$0,16 Rpk$	1,92 cm
19.	délka vybrání zad. dílu	P2 P22, P3 P32	$k = 13 \div 15 k$ $= 8 \div 12$	14,0 cm 10,0 cm
20.	délka vybrání před. dílu	P6 P62	$k = 7 \div 10$	8,0 cm
21.	boční obrysová čáry	P42 S4 D4, P42' S4 D4		
22.	úprava délky vybrání ZD	$P21 P22 = P21' P22$ $P31 P32 = P31' P32$		
23.	úprava délky vybrání PD	$P61 P62 = P61' P62$		
24.	tvarování pasov. linie ZD	P2 P42		
25.	tvarování pasov. linie PD	P6 P42'		

Vysvětlivky: PD přední díl

ZD zadní díl

STŘIHOVÁ SÍŤ DÁMSKÉ SUKNĚ (M 1:5)

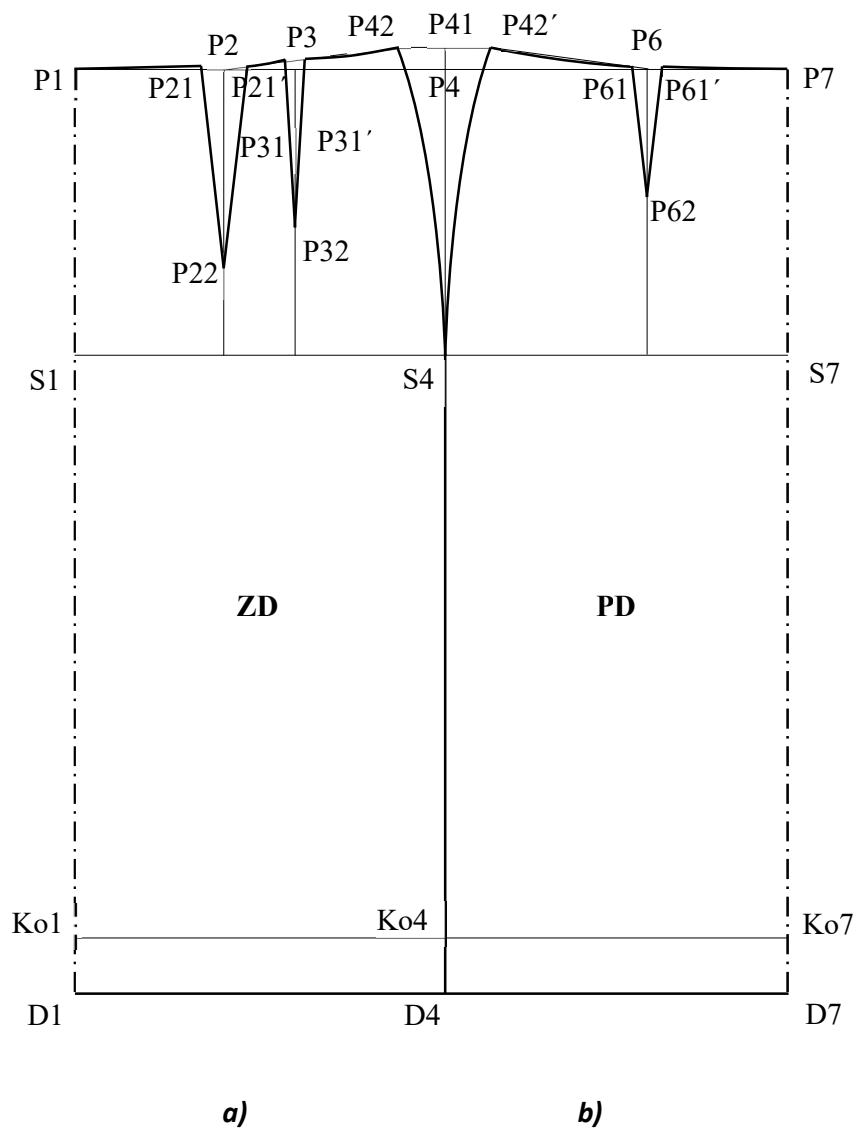


Poznámka:

Střihová síť je soustava pomocných přímek, zpravidla vodorovných (horizontálních) a svislých (vertikálních) přímek nutných k určení bodů, úhlů a obrysů střihové konstrukce.

Určuje na střihovém výkresu konstrukční vzdálenosti.

STŘIHOVÁ KONSTRUKCE DÁMSKÉ SUKNĚ (M 1:5)



a) ZD - přední díl

b) PD - přední díl

Poznámka:

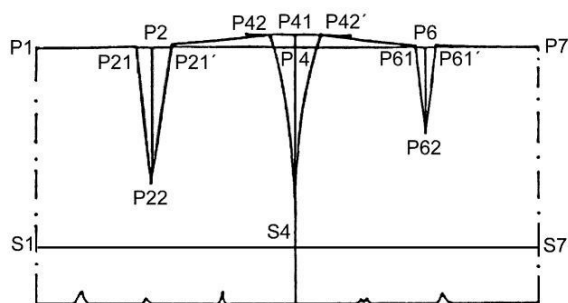
Střihová konstrukce je střihová síť, v níž je výrazně vyjádřen obrys oděvu nebo oděvní součásti pomocí úseček a křivek.

STŘIHOVÁ KONSTRUKCE DÁMSKÉ SUKNĚ

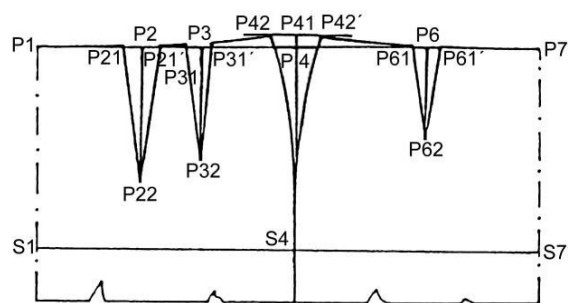
– ŘEŠENÍ PASOVÉHO VYBRÁNÍ

$R_p = o_s - o_p$ (tj. rozdíl mezi tělesným rozměrem obvodu pasu a obvodu sedu)

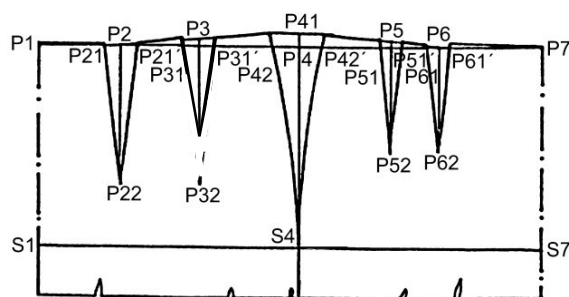
<p>a) pro $R_p < 21\text{cm}$:</p> <p>umístění přímky → 2 ... P1 P2 = 0,4 S1 S4 6 ... P7 P6 = 0,4 S7 S4</p> <p>vybrání → přímka → 4 ... 60% z 0,5 R_p 6 ... 16% z 0,5 R_p 2 ... 24% z 0,5 R_p</p>	<p>b) pro $21\text{cm} \leq R_p < 28\text{ cm}$:</p> <p>umístění přímky → 2 ... P1 P2 = 0,4 S1 S4 3 ... P1 P3 = 0,6 S1 S4 6 ... P7 P6 = 0,4 S7 S4</p> <p>vybrání → přímka → 4 ... 50% z 0,5 R_p 6 ... 16% z 0,5 R_p 2 ... 24% z 0,5 R_p 3 ... 10% z 0,5 R_p</p>
<p>c) pro $R_p > 28\text{ cm}$:</p> <p>umístění přímky → 2 ... P1 P2 = 0,4 S1 S4 3 ... P1 P3 = 0,6 S1 S4 6 ... P7 P6 = 0,4 S7 S4 5 ... P7 P5 = 0,6 S7 S4</p> <p>vybrání → přímka → 4 ... 40% z 0,5 R_p 6 ... 14% z 0,5 R_p 5 ... 14% z 0,5 R_p 3 ... 16% z 0,5 R_p 2 ... 16% z 0,5 R_p</p>	



a)



b)



c)