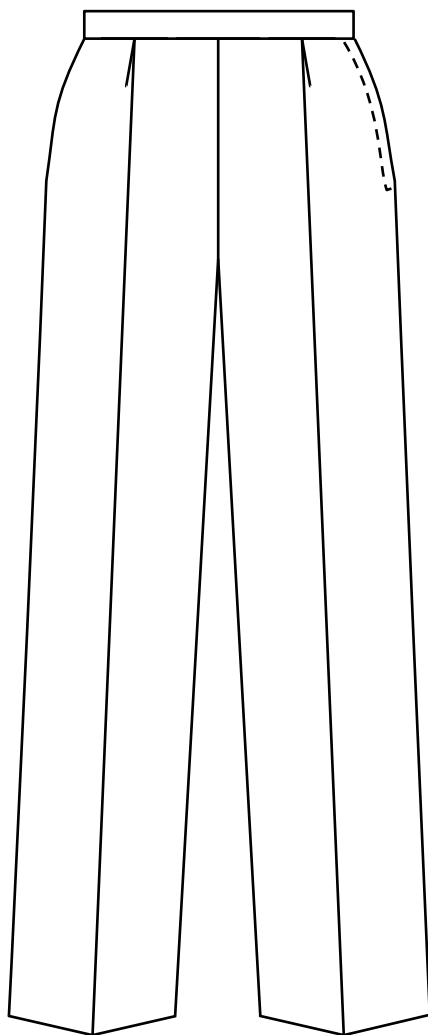
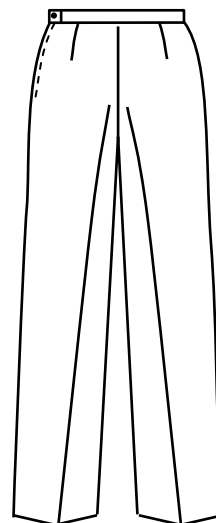


DÁMSKÉ KALHOTY

Technický nákres dámských kalhot



Pohled zepředu



Pohled zezadu

KONSTRUKCE DÁMSKÝCH KALHOT

Literatura: Dokumentace základních stříhových konstrukcí v NVS, VÚO Prostějov, 1979

Tělesné rozměry: vp = 168 cm, op = 74 cm, os = 98 cm, bhs = 27 cm

Rozměry výrobku: bdk = 107 cm, dšk = 22 cm

P.č.	Rozměr	Konstrukční úsečka	Vzorec	Kontrolní Výpočet
PŘEDNÍ DÍL				
1.	boční přímka	4		
2.	pasová přímka	$p \perp 4 \Rightarrow P4$		
3.	rozkroková přímka	P4 R4	bhs	27,0 cm
4.	přímka délky	P4 D4	bdk	107,0 cm
5.	kolenní přímka	D4 Ko4	$0,5 D4 R4 + 6$	46,0 cm
6.	výška sedu	R4 S4	$0,05os + 2$	6,9 cm
7.	sedová, rozkroková, kolenní a dolní přímka	s, r, ko, $d \perp 4$		
8.	šířka sedu PD	S4 S7	$0,25os - 1$	23,5 cm
9.	přední středová přímka	$7 \perp r$ v bodě R7 \Rightarrow P7, R7, S7		
10.	šířka sedového výkroje PD	R7 R8	$0,025os + 2,5$	4,95 cm
11.		R8 R6	$0,5 R8 R4$	14,23 cm
12.	přední přehybová přímka	$6 \perp r$ v bodě R6 \Rightarrow P6, S6, Ko6, D6		
13.	šířka dolního kraje	D6 D8 = D6 D41	$0,5dšk - 1$	10,0 cm
14.	šířka v koleni	Ko6 Ko8 = Ko6 Ko41	$0,5dšk - 1$	10,0 cm
15.	pomoc. čáry pro tvarování sed. výkroje	R7 R71	$0,5 R7 R8$	2,48 cm
16.		S7 S71	$k = 0,5$	0,5 cm
17.		R7 R72	$0,025os$	2,45 cm
18.	tvarování dolního kraje	D6 D61	$k = 0,5$	0,5 cm
19.	zvýšení pasové přímky	P4 P41	$k = 1$	1,0 cm
20.		v bodě P41 $\perp 4 \Rightarrow p'$		
21.		P7 P71	$k = 0,5$	0,5 cm
22.	odklon přední středové přímky	$P71 S71 \Rightarrow 7'$		
23.	pomoc. čára	v bodě P6 $\perp 7' \Rightarrow P72$		
24.	pasová šíře (2,5 cm je záhyb; Pt = 0, 25)	P72 P42	$0,25op + 2,5 + 0,25$	21,25 cm
25.	pomoc. bod pro tvarování boku	P4 B4	$0,5 P4 R4$	13,5 cm

P.č.	Rozměr	Konstrukční úsečka	Vzorec	Kontrolní Výpočet
ZADNÍ DÍL				
Výchozí konstrukční síť jako u předního dílu, přímka 4 = 4, 6 = 2, 7 = 1				
26.	odklon zadní středové	P1 P11	$0,05op + 1$	4,7 cm
27.	přímky	P11 R1 \Rightarrow 1', S11		
28.	zvýšení sedové přímky	S11 S12	$0,05os - 1$	3,9 cm
29.	zvýšení pasové přímky	P11 P12	$0,05os - 1$	3,9 cm
30.	sedová šířka ZD	k1 (S12; S12 S4') k1 \cap s \Rightarrow S4'	$0,25os + 1 + Pv (0)$	25,5 cm
31.	šířka na pas. přímce ZD (pas. vybrání = 3, Pt = 0,5)	k2 (P12; P12 P42') k2 \cap p \Rightarrow P42'	$0,25op + 3 + Pt (0,5)$	22,0 cm
32.	umístění pas. vybrání	P42' P3	$0,5 (P42' P12) - 1$	10,0 cm
33.	osa vybrání	P3 \perp p'		
34.	délka pas. vybrání	P3 P31	$k = 11 - 14$	12,0 cm
35.	šířka sedového výkroje	R8 R81	$0,025os + 2$	4,45 cm
36.	pomocná konstr.čára	v bodě R81 \perp r \Rightarrow 8'		
37.	šířka dolního kraje	D2 D41' = D2 D8'	$0,5dšk + 1$	12,0 cm
38.	šířka v kolenou	Ko2 Ko41' = Ko2 Ko8'	$0,5dšk + 1$	12,0 cm
39.	tvarování dol. kraje ZD	D2 D21	$k = 0,5$	0,5 cm
40.	kroková délka	k3 (Ko8'; Ko8' R8') k3 \cap 8' \Rightarrow R8'	$Ko8' R8' = (Ko8 R8 - 0,75)$	
41.	boční obrysová čára	P41', S4', Ko41', D41'		
42.	kroková obrysová čára	R8', Ko8', D8'		
43.	dolní kraj	D41', D21, D8'		
44.	pasové vybrání	P3 P32 = P3 P32'	$k = 1,5$	1,5 cm

Vysvětlivky:

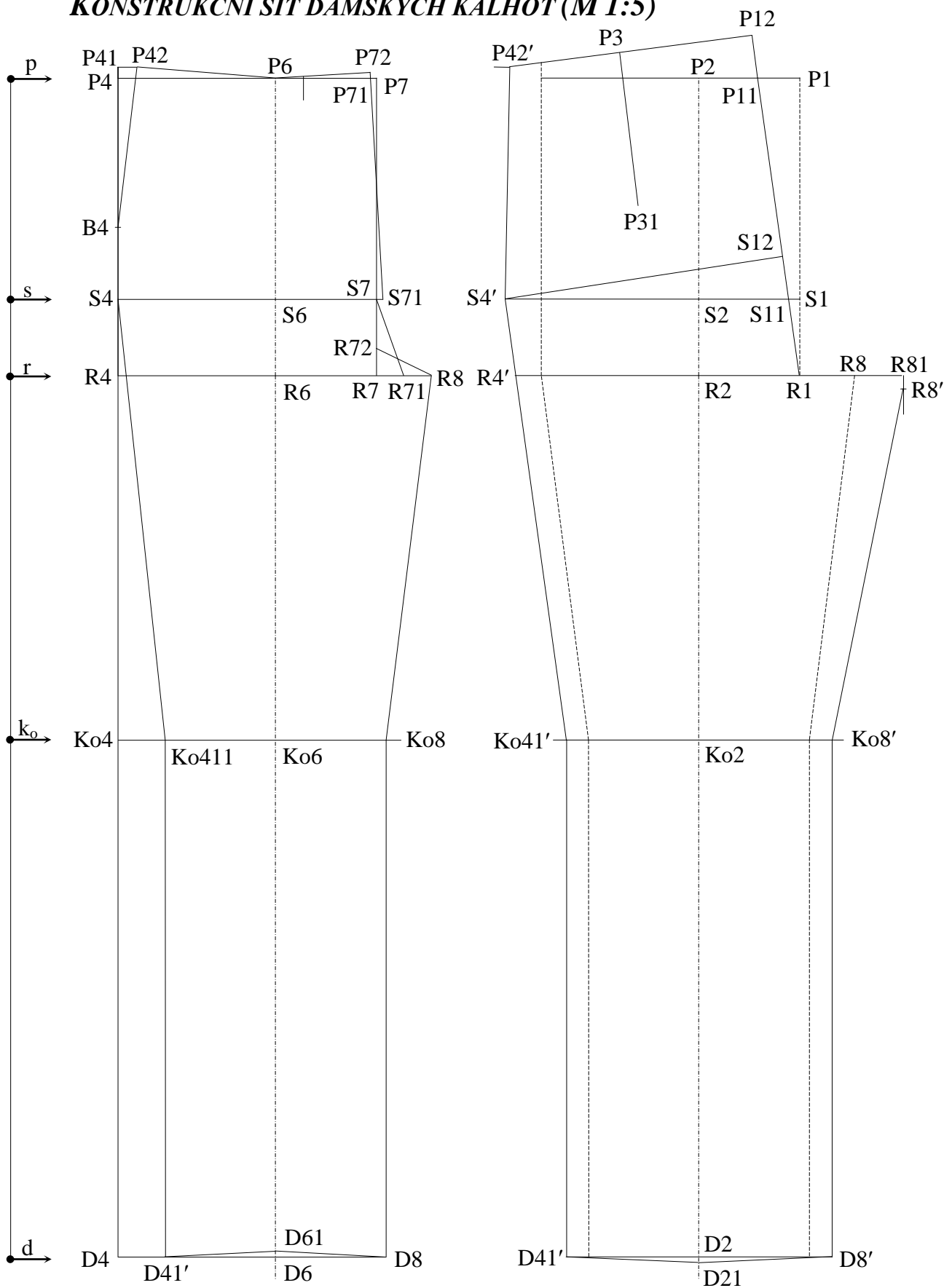
PDpřední díl

ZDzadní díl

Ptpřídavek technologický

Pvpřídavek na volnost

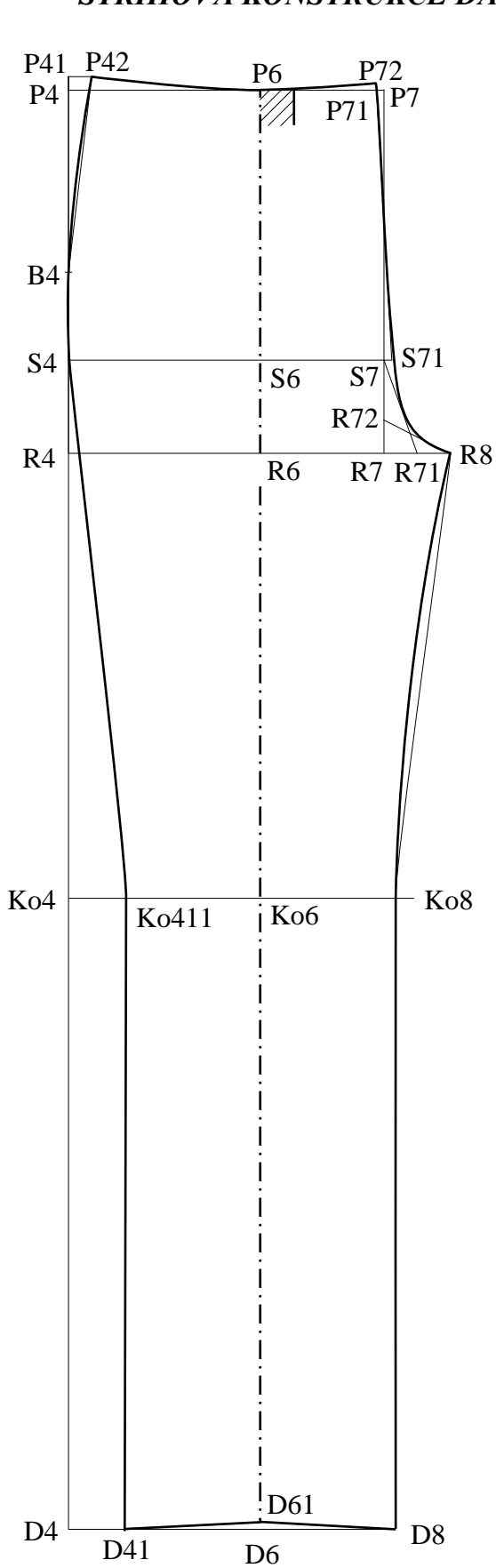
KONSTRUKČNÍ SÍŤ DÁMSKÝCH KALHOT (M 1:5)



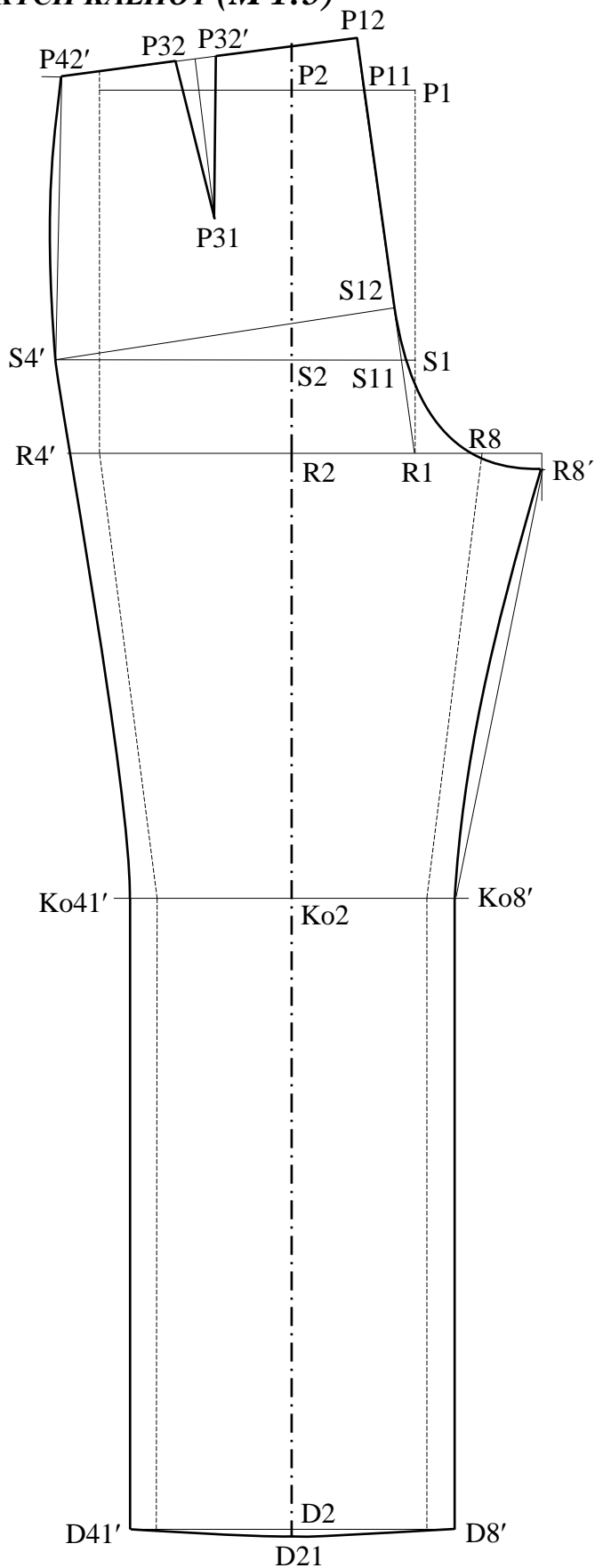
Přední díl

Zadní díl

STŘIHOVÁ KONSTRUKCE DÁMSKÝCH KALHOT (M 1:5)



Přední díl



Zadní díl