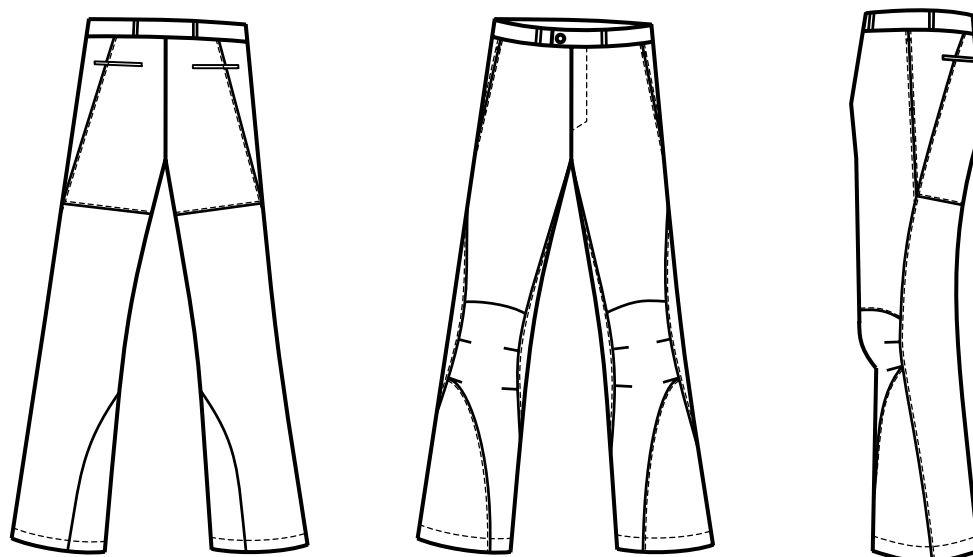
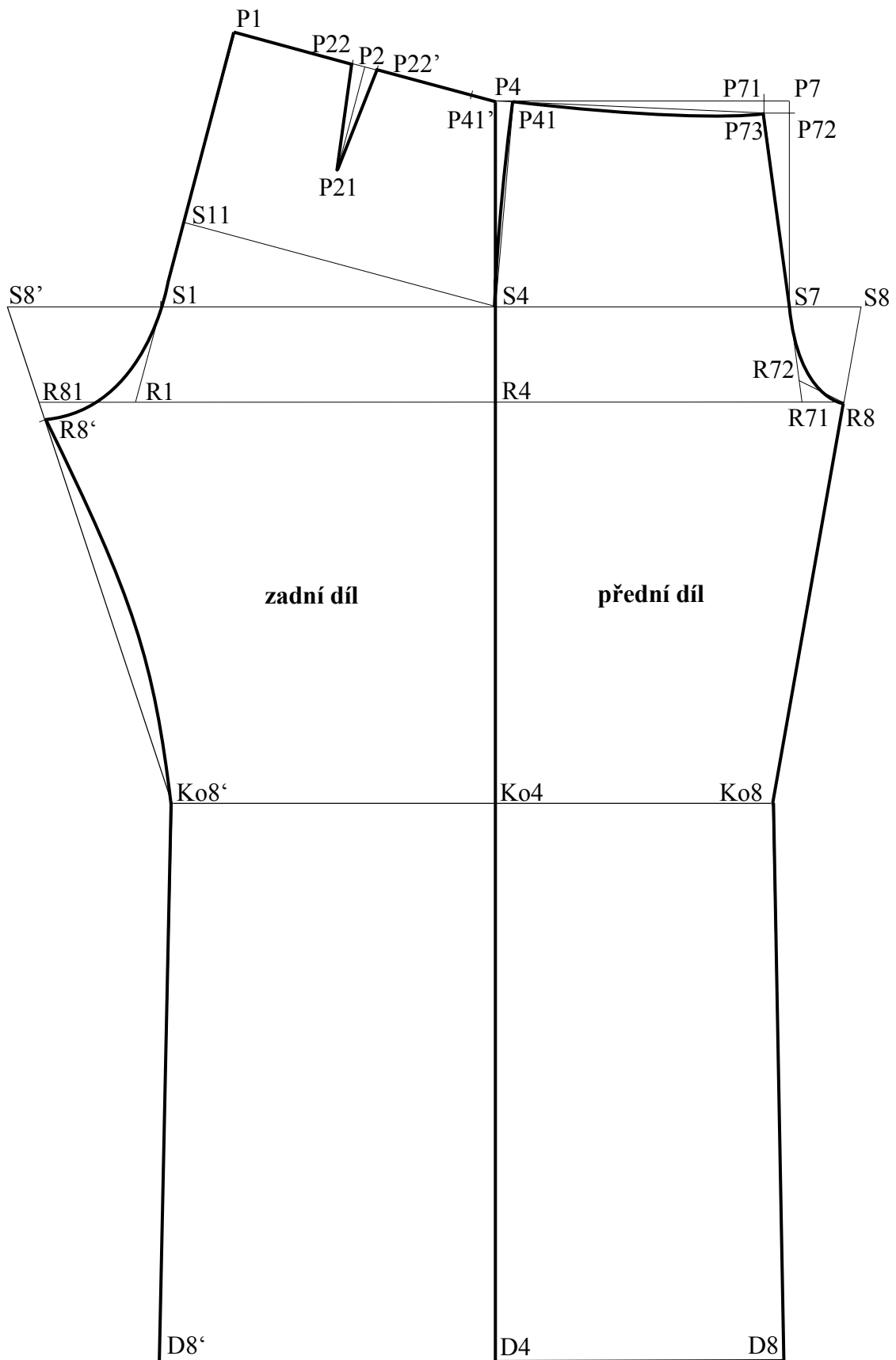


Konstrukce pánských kalhot – typ outdoor

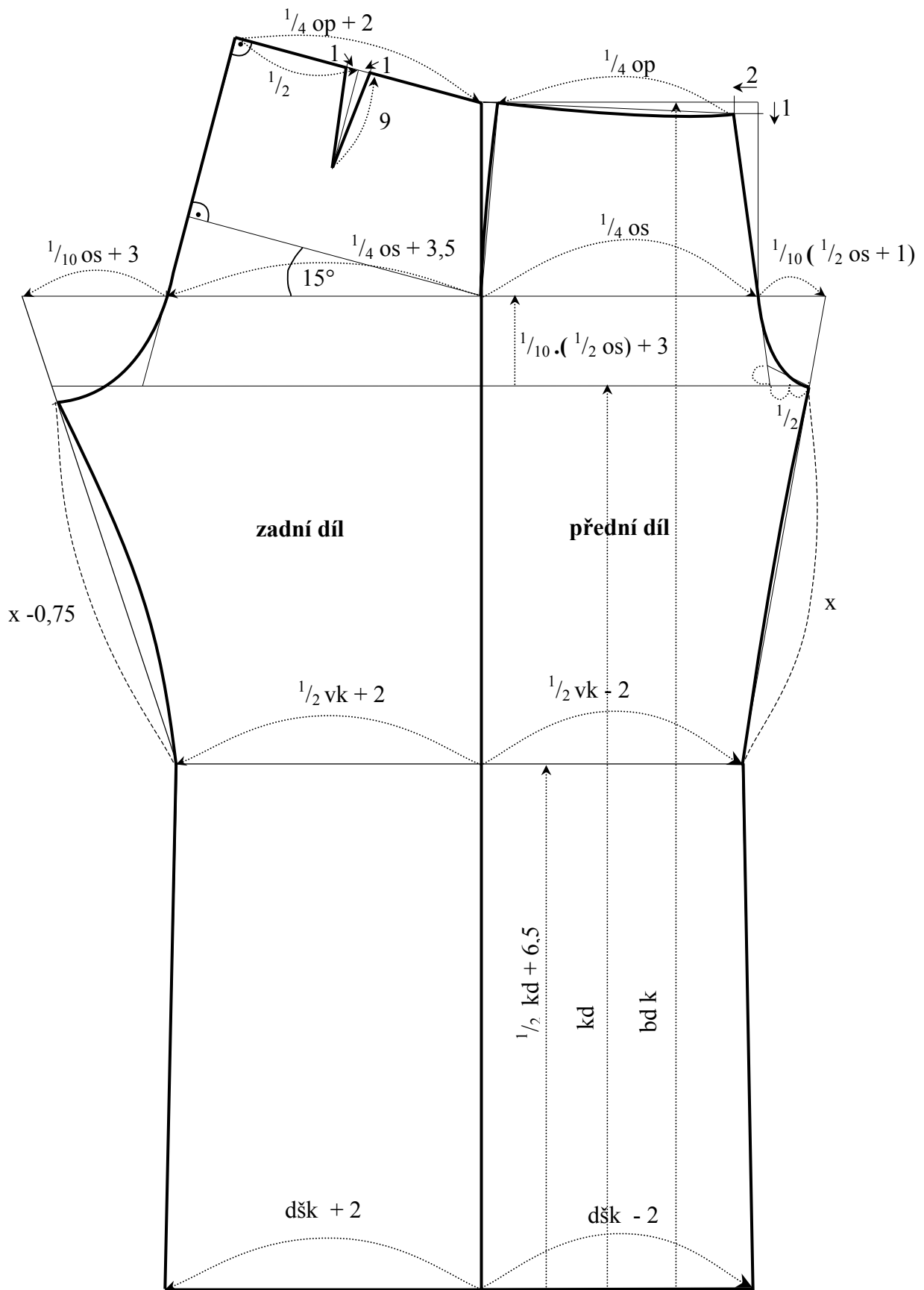


Tab. Postup základní konstrukce kalhot sportovního střihu

Tělesné rozměry: $op = 84 \text{ cm}$, $os = 98 \text{ cm}$, $bdk = 105 \text{ cm}$, $kd = 80 \text{ cm}$, $dšk = 26 \text{ cm}$, $vk = 50 \text{ cm}$				
P.č	Rozměr	Konstrukční úsečka	Vzorec	Kontrolní výpočet
PŘEDNÍ DÍL				
1.	boční přímka	4		
2.	dolní přímka	$d \perp 4 \Rightarrow D4$		
3.	kolenní přímka	D4 Ko4	$\frac{1}{2} kd + 6,5$	46,5 cm
4.	rozkroková přímka	D4 R4	kd	80,0 cm
5.	pasová přímka	D4 P4	bdk	105,0 cm
6.	sedová př. - výška sedu	R4 S4	$\frac{1}{10} (\frac{1}{2} os) + 3$	7,9 cm
7.	sedová šíře PD	S4 S7	$\frac{1}{4} os$	24,5 cm
8.	přední středová přímka	$7 \perp s$ v bodě S7 \Rightarrow P7		
9.	šířka sedov. výkroje PD	S7 S8	$\frac{1}{10} (\frac{1}{2} os) + 1$	5,9 cm
10.	snížení pasov. bodu, pom. bod pro odklon před. střed. přímky	P7 P71, v P71 \perp p	k = 2	2,0 cm
		P7 P72, v P72 \perp 7	k = 1	1,0 cm
		P71 \cap P72 \Rightarrow P73		
11.	odklon před. střed. př.	P73 S7 \Rightarrow 7°, R71		
12.	šířka v koleni	Ko4 Ko8	$\frac{1}{2} vk - 2$	23,0 cm
13.	šířka dolního kraje	D4 D8	dšk - 2	24,0 cm
14.	vykreslení krok. kraje	D8 Ko8		
15.	stanovení rozkrok. šíře	Ko8 S8 \Rightarrow R8		
16.	pom. bod + čára pro tvarování sed. výkroje	R71 R72	$\frac{1}{2} R71 R8$	
		R72 R8		
17.	pasová šíře PD	P73 P41	$\frac{1}{4} op$	21,0 cm
ZADNÍ DÍL				
18.	sedová šíře ZD	S4 S1	$\frac{1}{4} os + 3,5$	28,0 cm
19.	šířka sedového výkroje	S1 S8'	$\frac{1}{10} os + 3$	12,8 cm
20.	šířka v koleni	Ko4 Ko8'	$\frac{1}{2} vk + 2$	27,0 cm
21.	šířka dolního kraje	D4 D8'	dšk + 2	28,0 cm
22.	vykreslení krok. kraje	D8' Ko8'		
23.	stanovení rozkrok. šíře	Ko8' S8'		
24.	odklon sedové přímky	\sphericalangle 15° v S4 \Rightarrow s'		
20.	odklon zad.střed. přímky	v S1 \perp s' \Rightarrow 1'		
21.	odklon pasové přímky	v P4 \perp 1' \Rightarrow p', P1		
22.	pasová šíře ZD	k1 (P1; P1 P41') k1 \cap p' \Rightarrow P41'	$\frac{1}{4} op + 2$	23,0 cm
23.	umístění pas. vybrání	P1 P2	$\frac{1}{2} P1 P41'$	
24.	osa vybrání	v P2 \perp p'		
25.	délka pas. vybrání	P2 P21	k = 9-10	9,0 cm
26.	šířka pas. vybrání	P22 P22'	k = 2	2,0 cm
27.	kroková délka	k2 (Ko8'; Ko8' R8') k2 \cap 8' \Rightarrow R8'	$Ko8' R8' = (Ko8 R8 - 0,75)$	
28.	vykreslení obrysu PD	P41, P73, S7, R8, Ko8, D8, D4, S4		
29.	vykreslení obrysu ZD	P1, P22, P21, P22', P4 - P41', S4, D4, D8', Ko8', R8', S1		
Vysvětlivky: PD – přední díl, ZD – zadní díl, kd – kroková délka, vk – výška kolena				



Konstrukce pánských sportovních kalhot



Konstrukce pánských sportovních kalhot