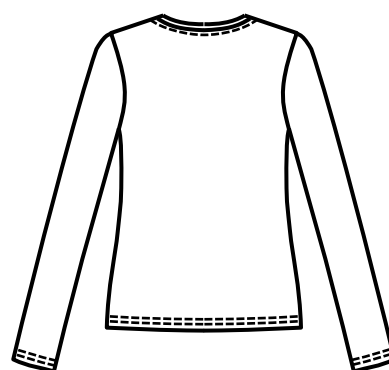


Pohled zepředu



Pohled zezadu

KONSTRUKCE DÁMSKÉHO TRIKA

Literatura: Aldrich W. Metric Pattern Cutting. Blackwell Publishing, 3.vydání, Oxford 2004

Tělesné rozměry:

$vp = \dots cm, oh = \dots cm, šz = \dots cm, dz = \dots cm, zhp = \dots cm, oz = \dots cm, ok = \dots cm,$

Rozměry výrobku:

$do = \dots cm, dr = \dots cm$

Poznámka:

Konstrukční parametry jsou definovány pomocí výpočtového vzorce s ohledem na vlastnosti použité pleteniny:

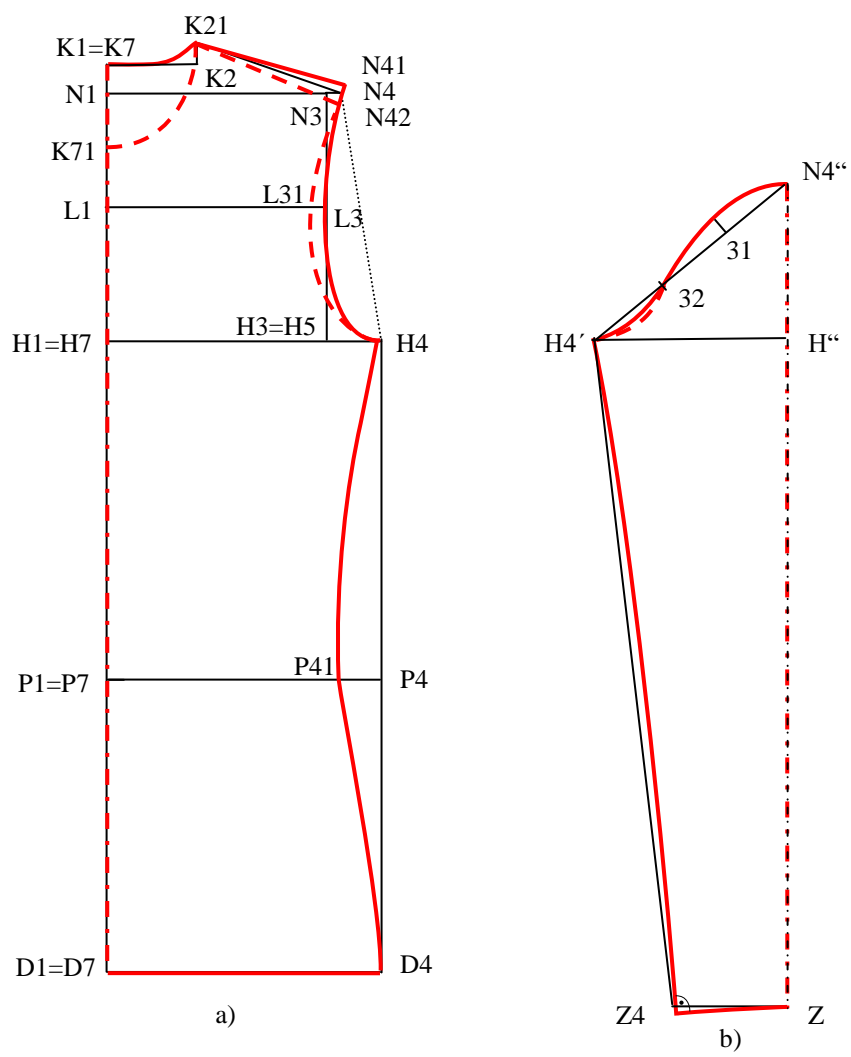
- flexibilní pletenina s roztažností v rozsahu 9,5% - 30%.

Pro variantu s předpokládanou roztažností 30% a více je výpočtový vzorec uveden v závorkách.

P.č.	Rozměr	Konstr. úsečka	Vzorec	Kontr. výpočet
ZADNÍ DÍL A PŘEDNÍ DÍL				
1.	zad.středová přímka a krční přímka	$1 \perp k$		
2.	délka zad	K1P1	$dz + 0,5cm$ ($dz + 1cm$)	
3.	délka oděvu	K1D1	do	
4.	zadní hloubka podpaží	K1H1	$zhp - 1cm$ ($zhp - 3cm$)	
5.	lopatková přímka	K1L1	$0,5 K1H1$	
6.	nadpažková přímka	K1N1	$0,125 K1L1$	
7.	horizontální přímky	$n, l, h, p, d \perp 1$		
8.	šířka průkrčníku	K1K2	$0,17 ok + 1$	
9.	výška průkrčníku	$K2K21 \perp k$	1,3 cm	
10.	zadní šířka	$H1H3 = H7H5$	$0,5šz - 1cm$ ($0,5šz - 2,5cm$)	
11.	zadní průramková	$H3N3 \perp h$		
12.	zadní náramenicový bod	N3N4	1,0cm	
13.	náramenice	K21N4		
14.	hrudní šíře	H1H4	$0,25oh - 1cm$ ($0,25oh - 3cm$)	
15.	boční přímka	$H4D4 \perp h$		
16.	pomocná přímka	N4H4		
17.	zvýšení náramenice ZD	N4N41	0,75 až 1,0cm	
18.	tvárování v pasové linii	P4P41	2 cm (3,0cm)	
19.	obrys ZD	K1, K21, N41, L3, H4, P41, D4,D1, K1		
20.	hloubka průkrčníku PD	K7K71	$0,17 ok - 0,5cm$ ($0,17 ok - 1cm$)	
21.	snížení náramenice PD	N4N42	1,0cm	
22.	tvárování průramku PD	L3L31	1,0cm	
23.	obrys PD	K71,K21,N42,L31, H4,P41,D4,D7, K71		

KONSTRUKCE RUKÁVU

P.č.	Rozměr	Konstrukční úsečka	Vzorec	Kontrol. výpočet
1.	středová přímka rukávu	4		
2.	hrudní přímka	$4 \perp h \Rightarrow H$		
3.	výška rukávové hlavice	$H'' N4''$	$0,5 K1H1+0,5$ ($0,5 K1H1+1$)	
4.	délka rukávu	$N4'' Z$	$dr + 2cm$ ($dr + 4cm$)	
5.	parametr rukávová hlavice	$N4'' H4' \Rightarrow H4'$	$H4N4$ z trupové části + 1,0cm	
6.		$N4 31 = 31 32 =$ $= 32 H4$	$0,33 N4'' H4'$	
		tvárování hlavice v 31	viz obrázek	
7.	šířka rukávu v dolním kraji	$Z4Z$	$0,5 oz + 1$ ($0,5 oz + 0,5cm$)	
8.	obrys rukávu základní tvar	$N4''$, Z , $Z4$, $H4'$, $N4''$	viz obrázek	
		přerušovaná čára = tvar přední části	viz obrázek	



Obr. Konstrukce střihu dámského trika:
 a) trupová část: ZD — PD ----
 b) rukáv