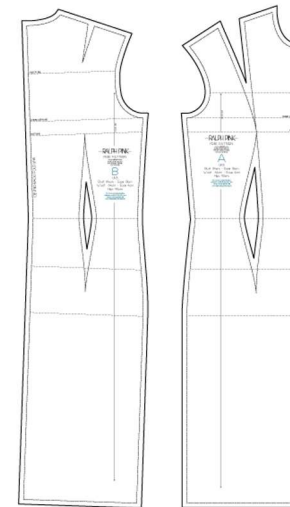
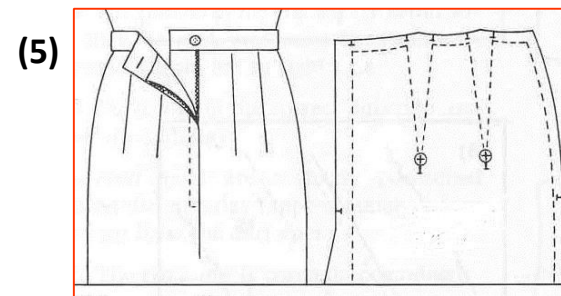
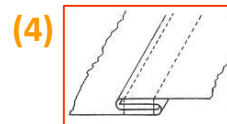
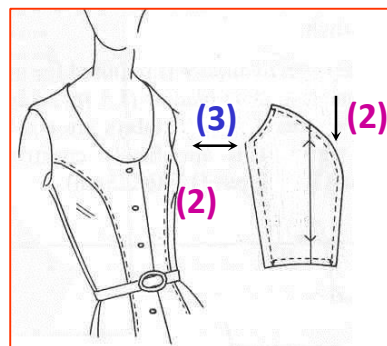
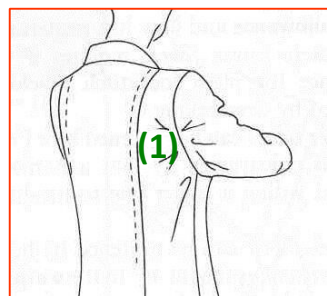


# Tvorba stříhových šablon

Stanovení šířky švových a krojových záložek s ohledem na technické provedení oděvu



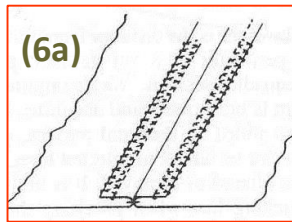
## Šířka švových záložek se může výrazně lišit



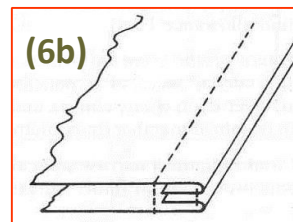
Širší švové záložky

- (1) Šířka švové záložky u průramku a rukávové hlavice (0,7 - 1, 5 cm)
- (2) Šířka švové záložky u tvarovaných krajů stříhových dílů (maximum 1cm).
- (3) Šířka švové záložky u začištěných krajů předšitých podsádkou např. u průramku a průkrčníku (maximum 1 cm).
- (4) Šířka švové záložky odvozená od možností použité šicí techniky. např. dvakrát podehnutý přeplátovaný šev
- (5) Širší švové záložky se stanovují u rozparkových krajů, u členících krajů: např. pro všití zdrhovadla 1,5 cm - 3,5 cm, např. šířka boční švové záložky v zakázkové výrobě

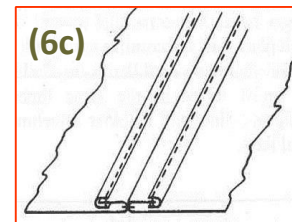
## Šířka švových záložek se může výrazně lišit



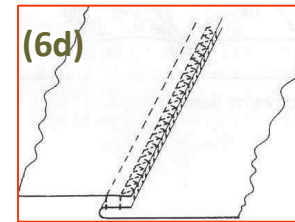
Třepivý  
materiál



Průhledný  
materiál



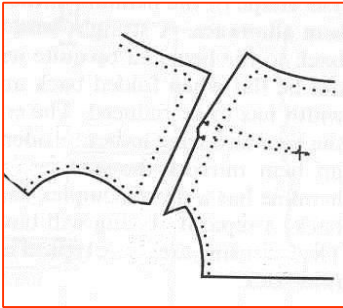
Silný materiál



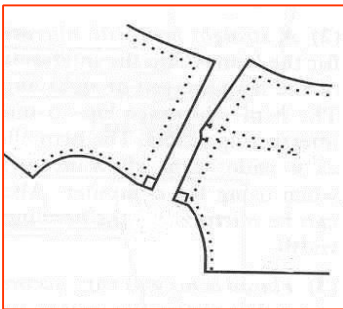
Pružný  
materiál

(6) Šířka švové záložky stanovena podle vlastností oděvního materiálu:  
(6a) třepivý, 6b) průsvitný, 6c) silný, 6d) pružný).

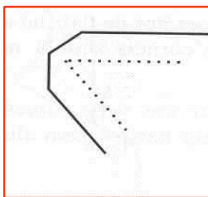
## Typy úpravy rohů švových záložek



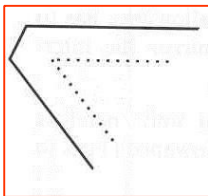
- Zrcadlený roh u švové záložky zažehlené určitým směrem podle hraničního kraje



- Hranatý roh u sežehlených švových záložek jedním směrem

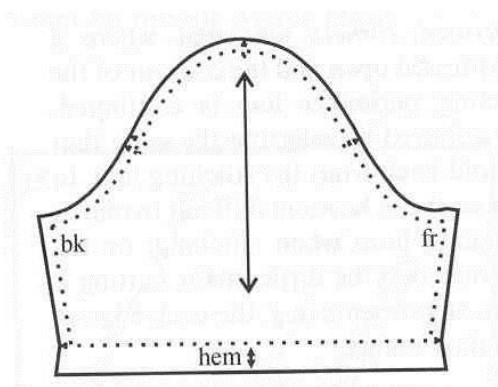


- Zkosený roh u sestřižené švové záložky kolmo k rohu z důvodu odstranění přebytečného materiálu

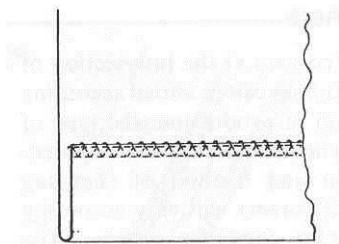


- Tvarovaný roh u dvakrát zrcadleného rohu

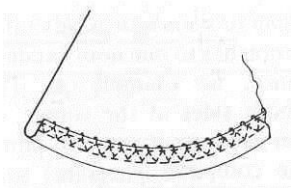
## Dolní krajové záložky



- Rovná krajová záložka se zrcadlenými kraji



- Rovná krajová záložka



- Kulatá krajová záložka

# Literatura

- 1) Aldrich, W. *Metric Pattern Cutting*. Manchester: Blackwell Publishing Ltd, 2004. ISBN-1-4051-0278-0.
- 2) EBERLE, H. *Clothing technology*. Europa Lehrmittel Verlag 2008, ISBN-13: 978-3808562246.