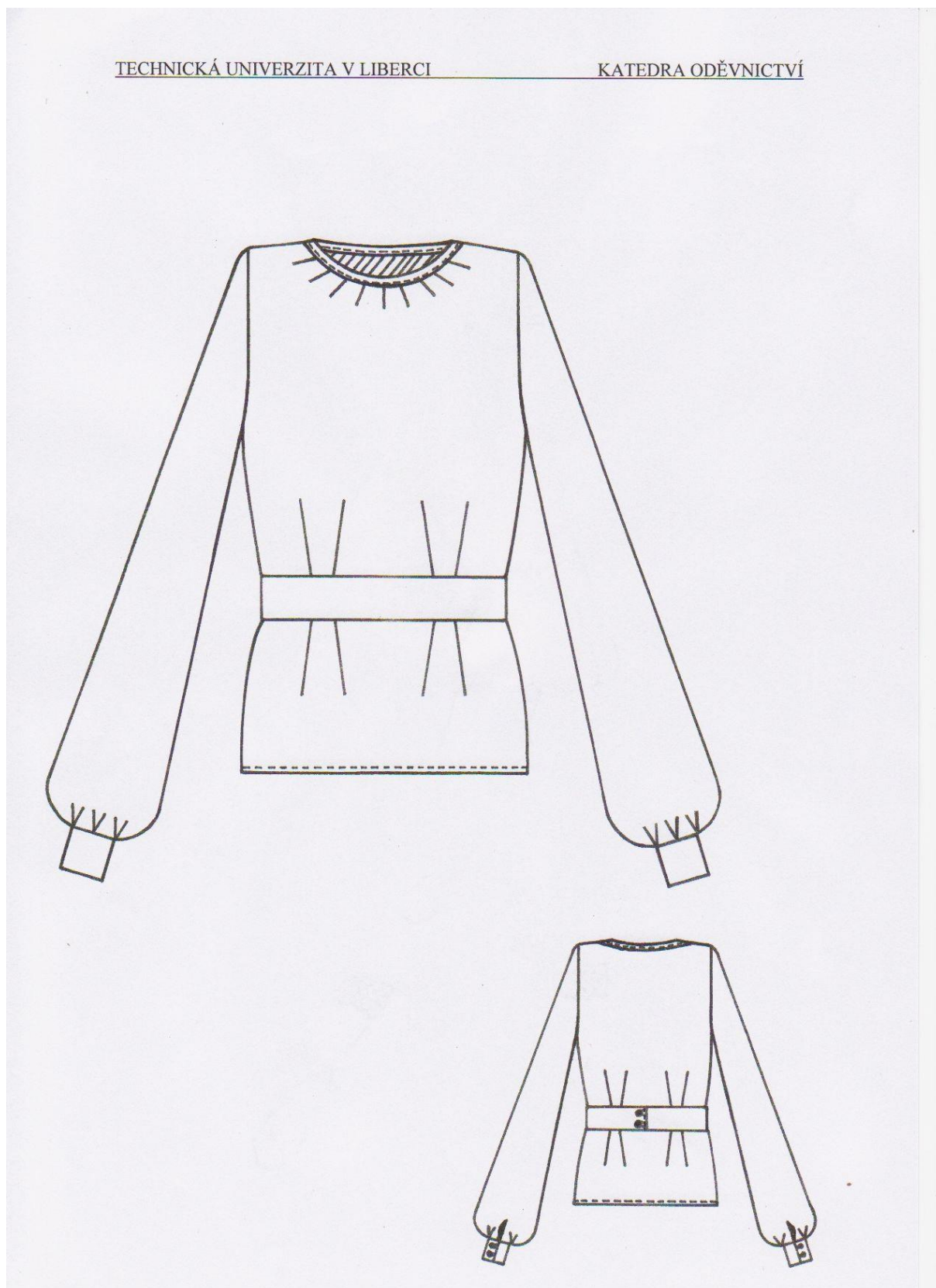


TECHNICKÁ UNIVERZITA V LIBERCI

KATEDRA ODĚVNICTVÍ

1.

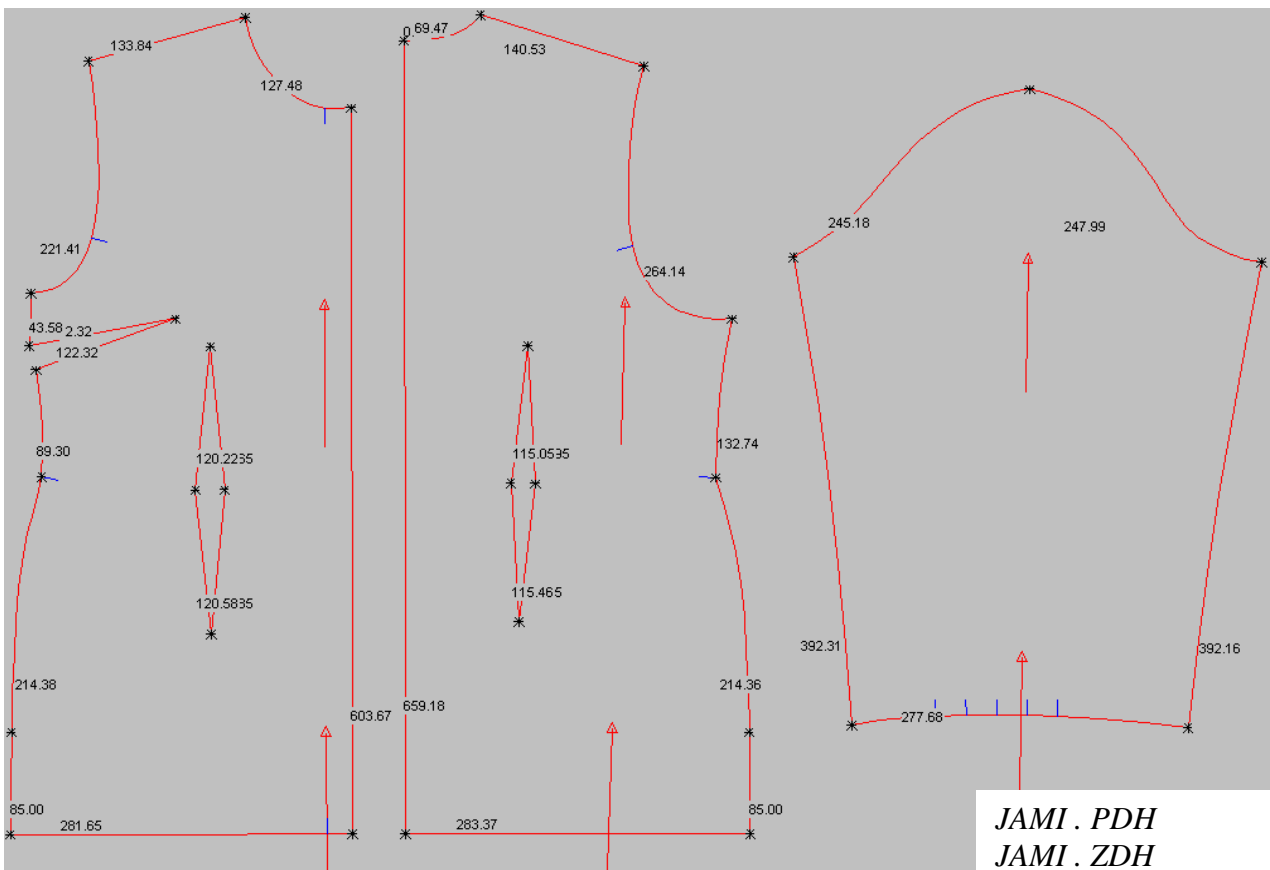
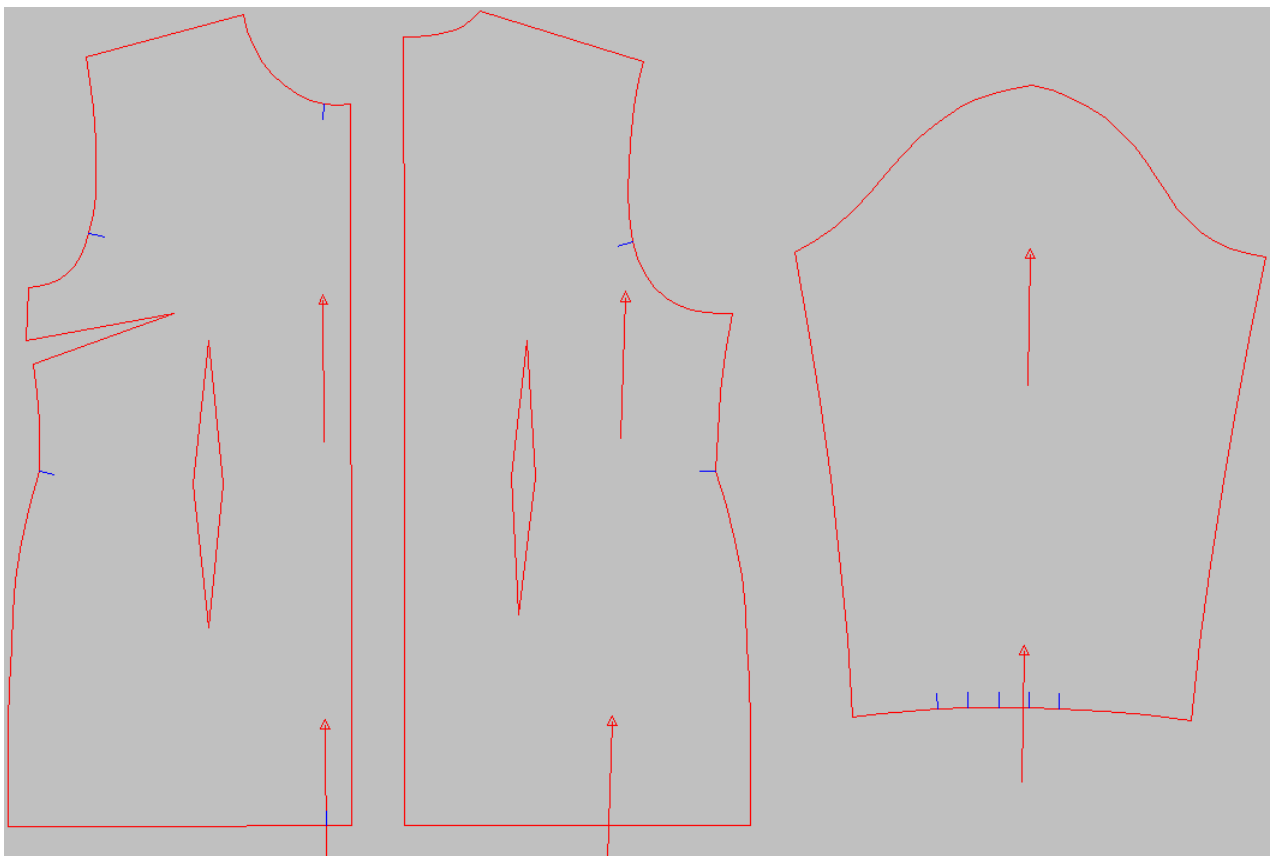




## 2. Záznamový list probanda

- tělesné rozměry pro vytvoření konstrukce základního střihu (použit na digitalizaci)

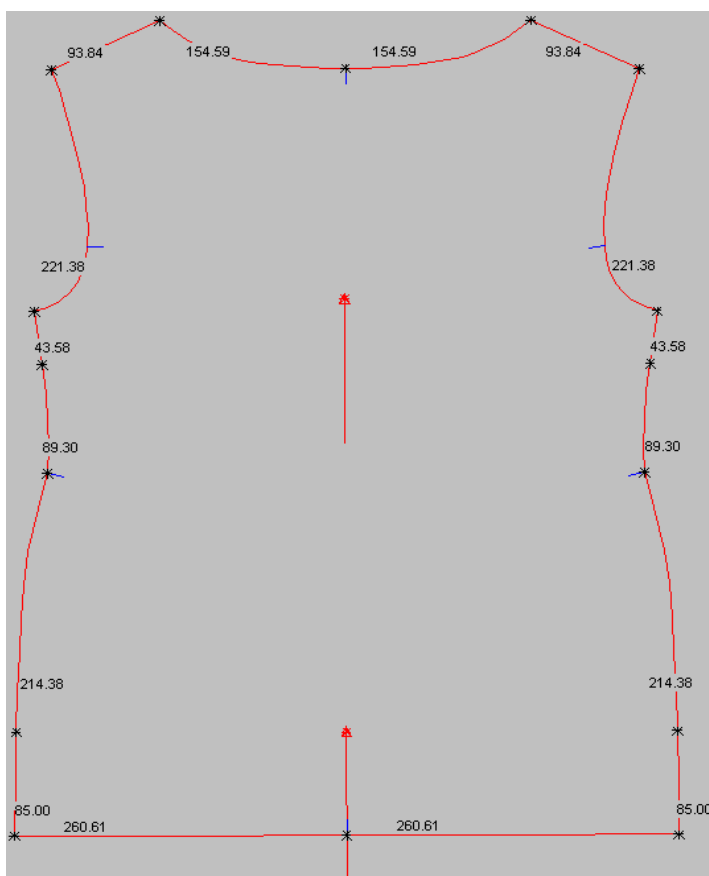
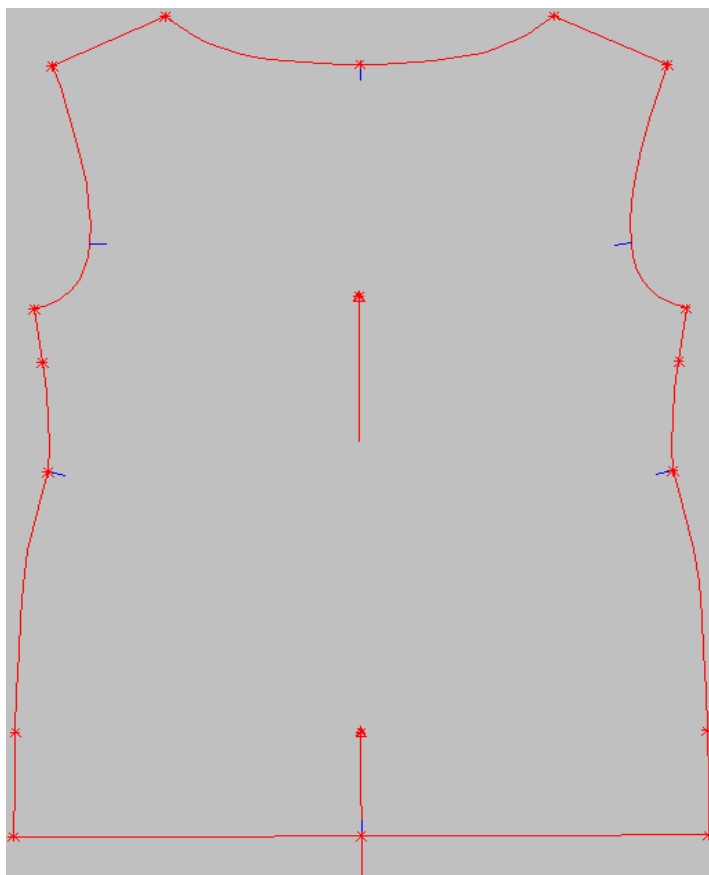
3.



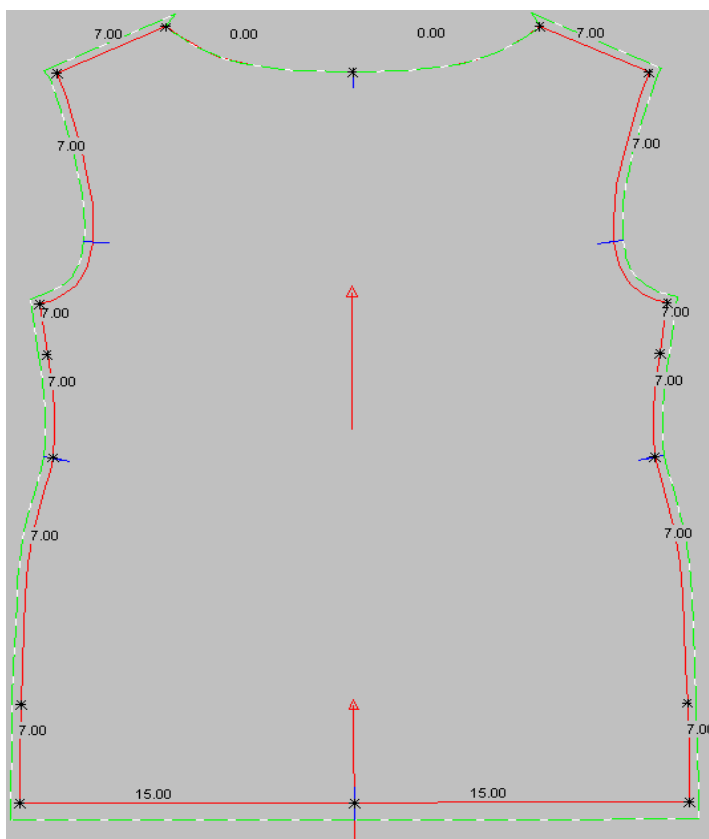
JAMI . PDH  
 JAMI . ZDH  
 JAMI . RH

4.

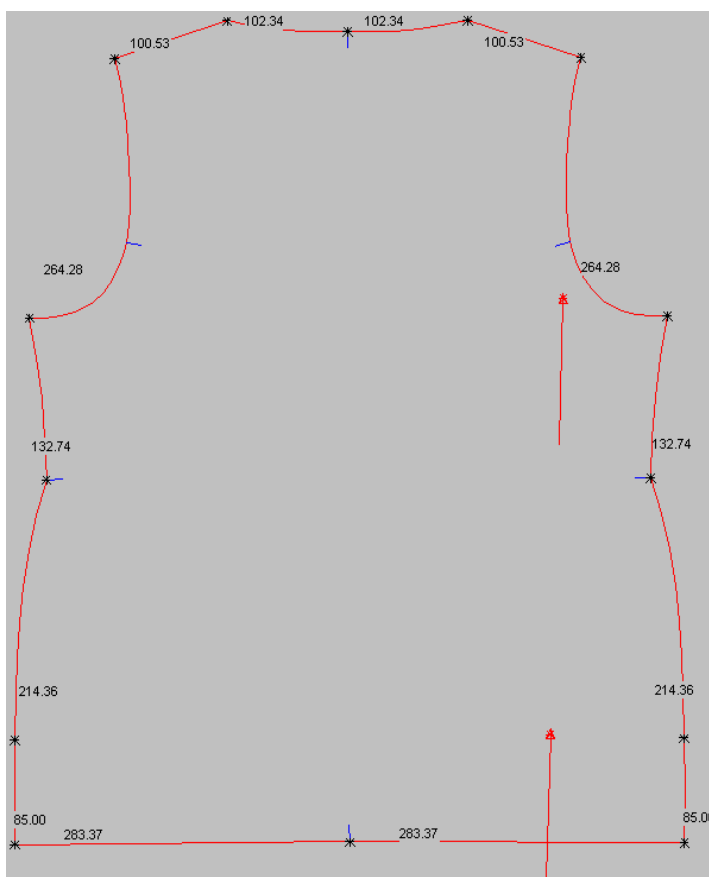
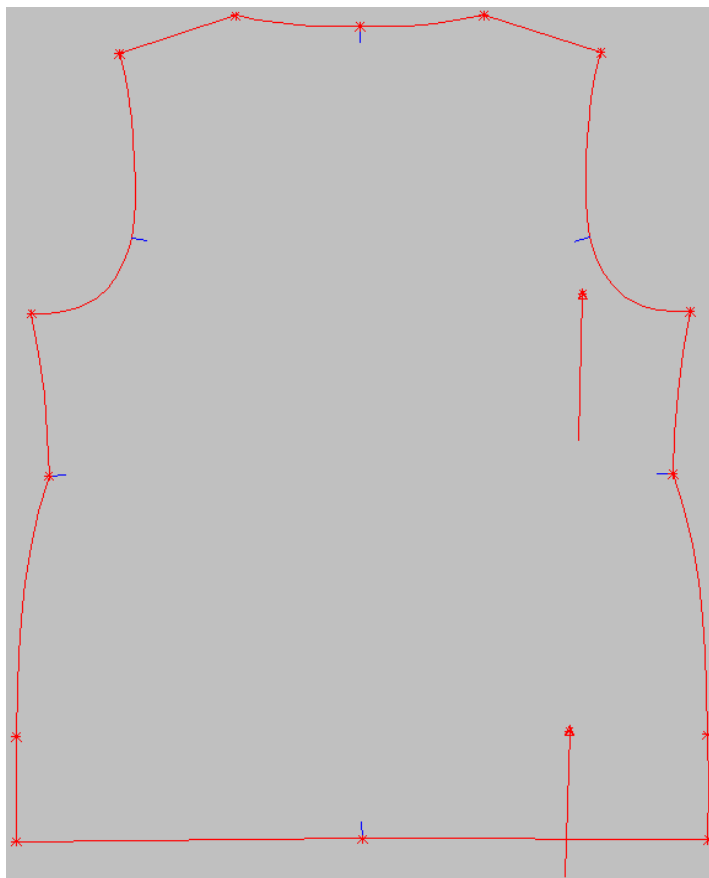
**Přední díl – vymodelovaný:**



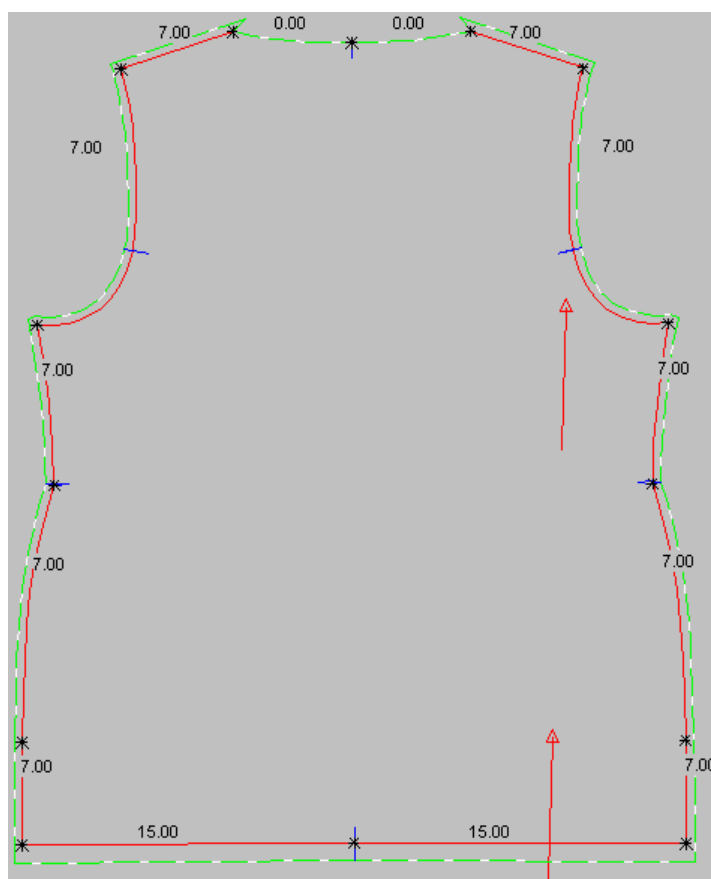
– šablona:



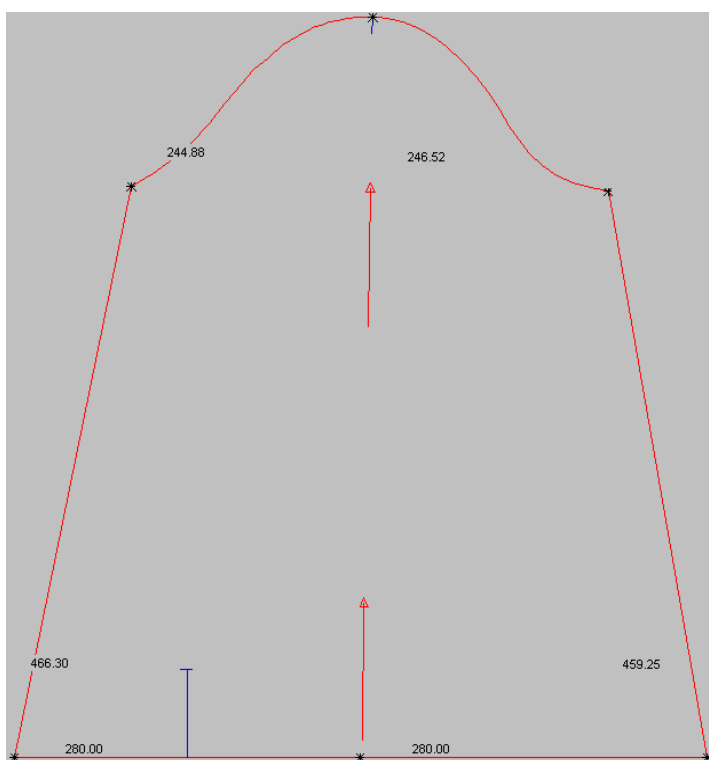
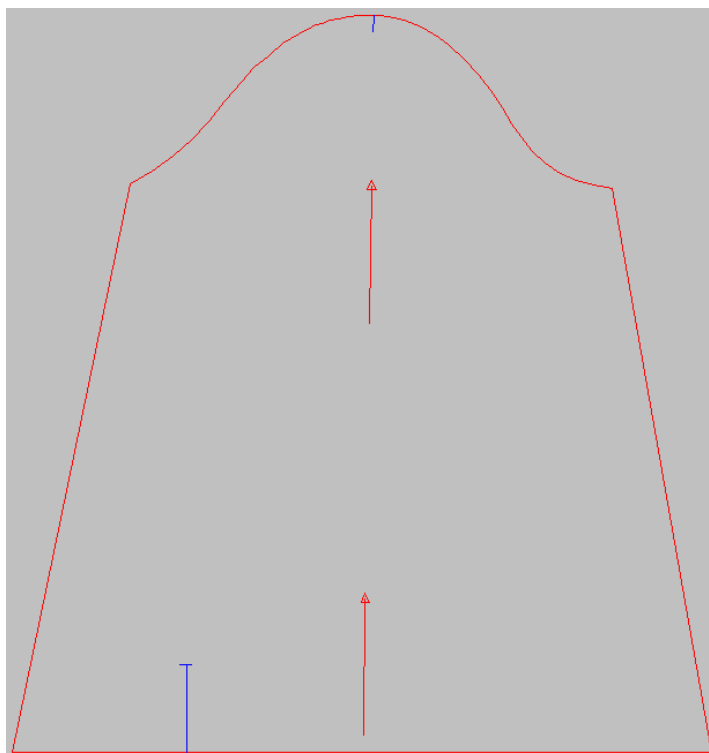
**Zadní díl – vymodelovaný:**



– šablona:

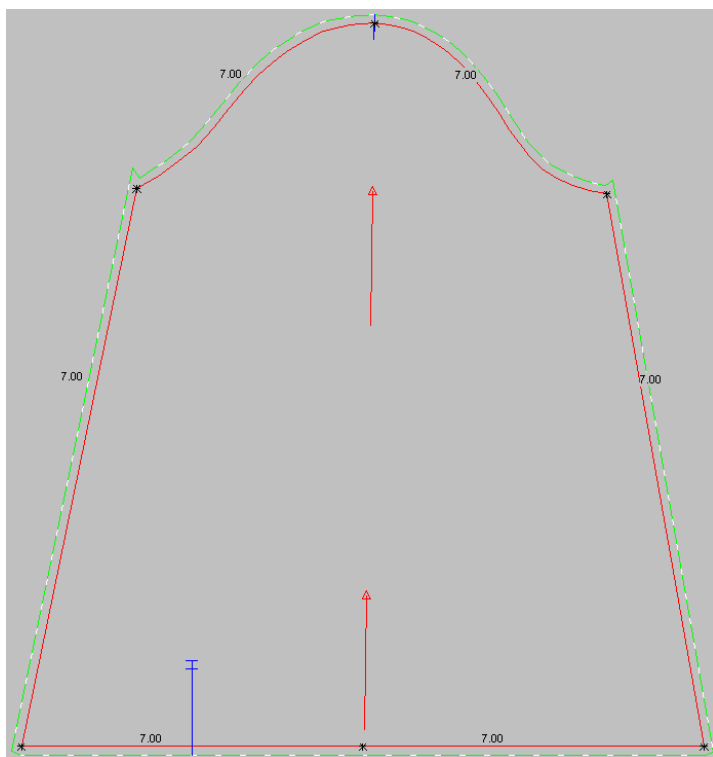
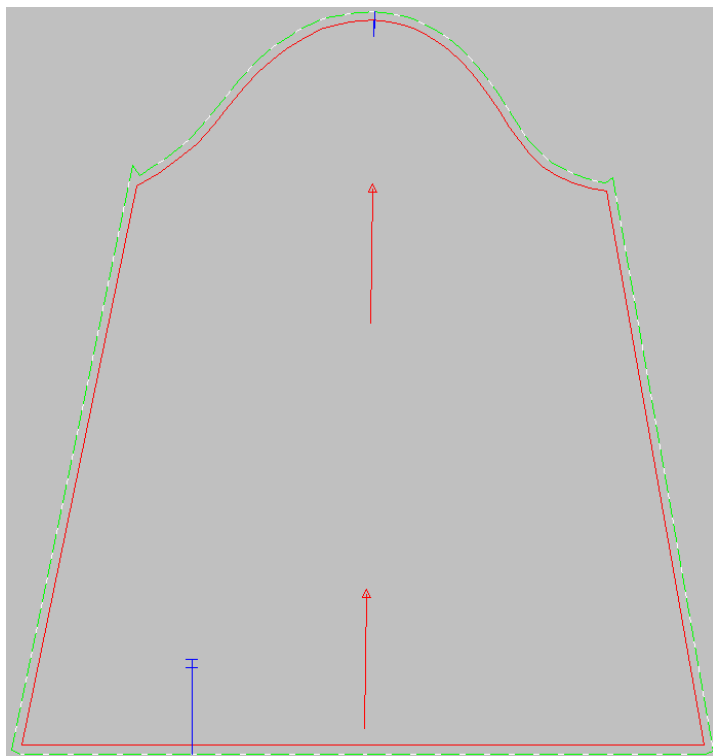


**Rukáv – vymodelovaný:**

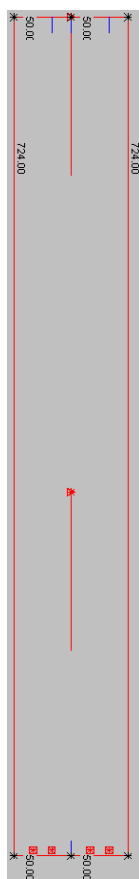
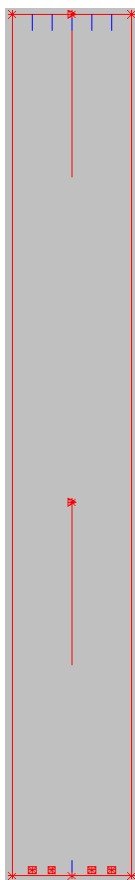




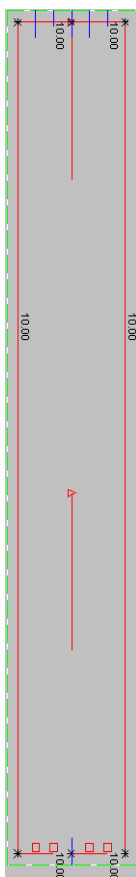
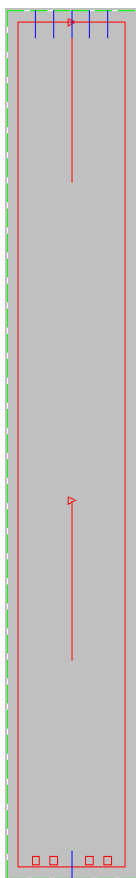
- šablona:



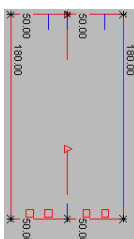
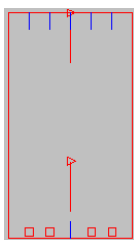
**Pásek – vymodelovaný:**



– šablona:

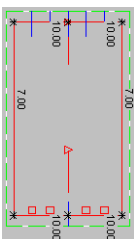
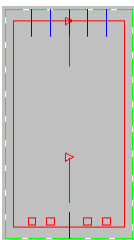


**Manžeta – vymodelovaná:**



*JAMI-MITIŠ-MANŽ*

**– šablona:**



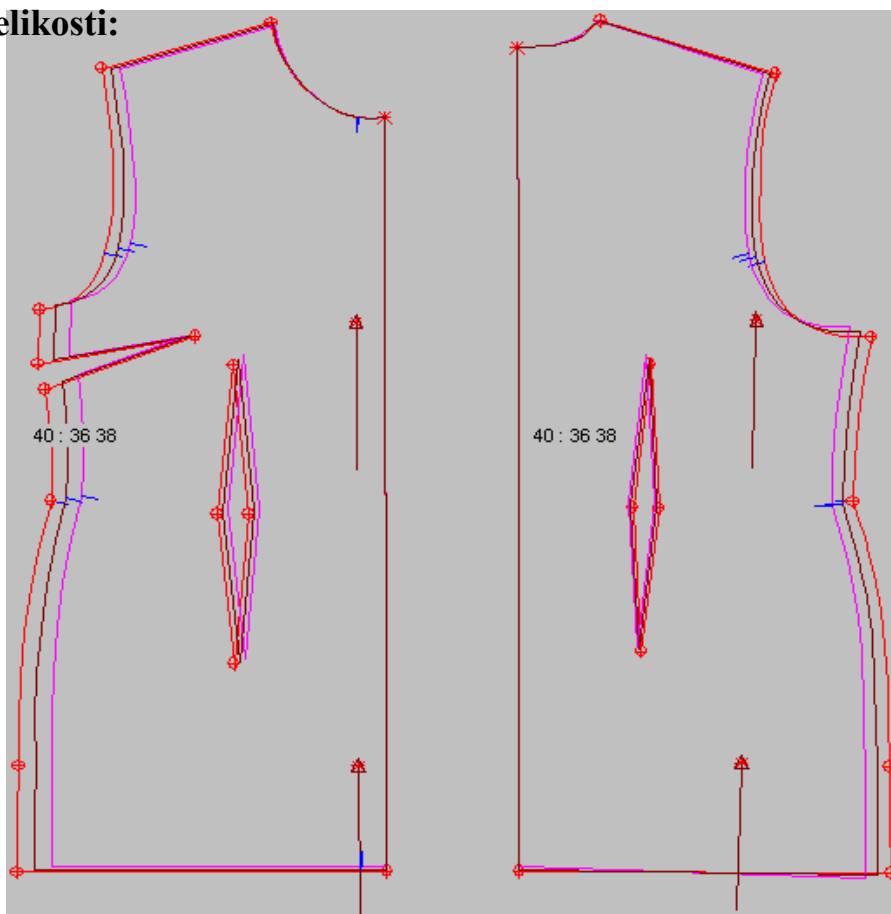
*JAMI-MITIŠ-MANŽ*

5.

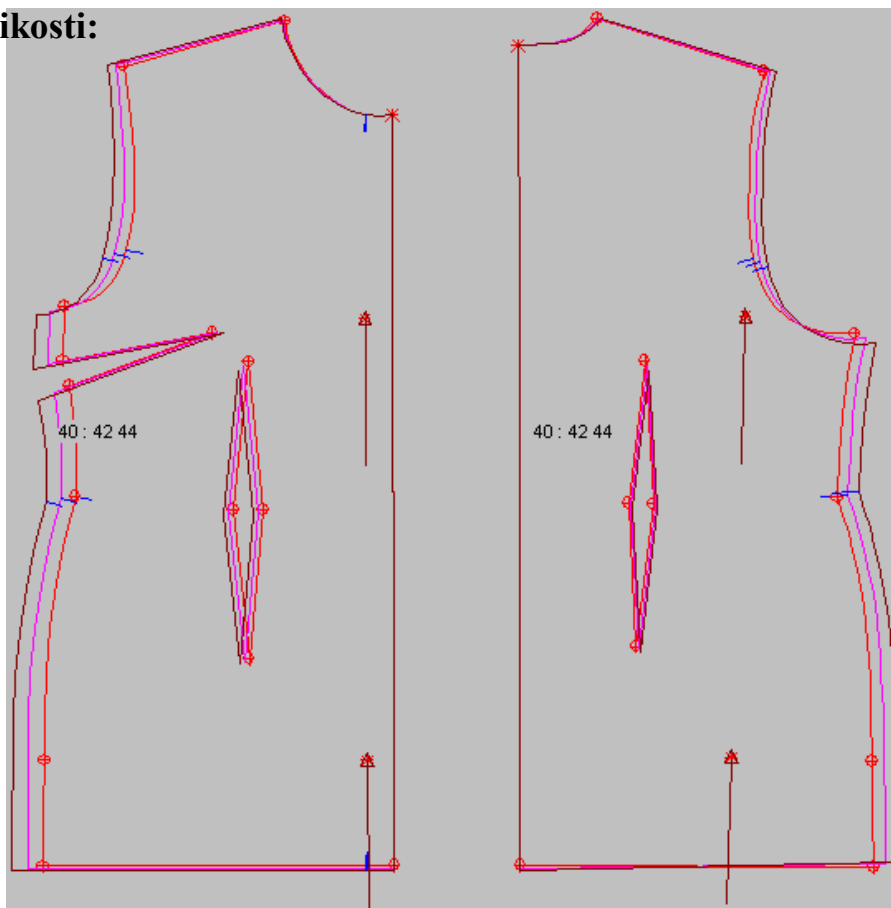
<b>PD:</b>		
Stupňovací body:	x	y
<i>K72</i>	<i>0,00</i>	<i>0,00</i>
D71	0,00	-2,00
D41'	-12,90	-2,00
S41'	-12,90	-2,00
P42	-11,65	-2,00
H53	-12,48	-5,94
H61'	4,14	0,00
H53'	-11,89	-3,36
H4	-11,78	-3,69
N4'	-6,59	0,22
K6	-1,25	0,95
H62	-4,00	-4,00
P61'	-4,00	-2,00
S61	-4,00	-2,00
P61	-4,00	-2,00

<b>ZD:</b>		
Stupňovací body:	x	y
<i>K1</i>	<i>0,00</i>	<i>0,00</i>
K4	1,20	0,00
N4	5,00	0,00
H4	8,35	-4,00
P42'	8,35	2,00
S41	9,60	2,24
D41	9,60	2,00
D11	0,00	-2,00
H21	1,65	-4,00
P21'	1,65	-2,00
S21	1,65	-2,00
P21	1,65	-2,00

- menší velikosti:



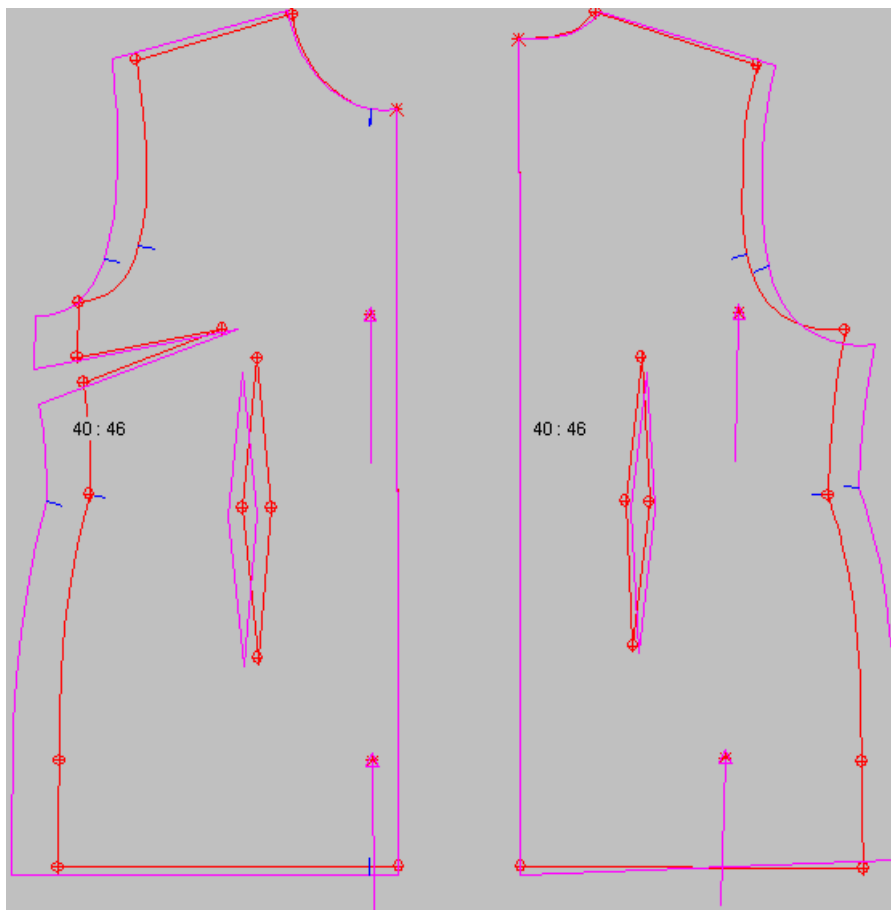
- větší velikosti:



- menší i větší velikosti:



- 46:



6.

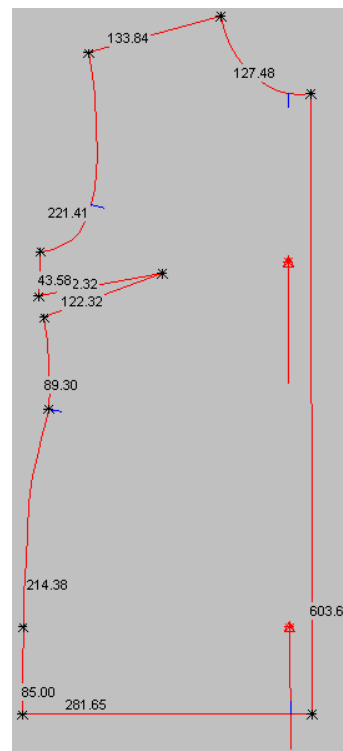
**DIDAKTICKÝ POSTUP:****Přední díl:***1. Odstranění záševku:***VYMAZAT**

SEKCE

- vyber sekci, která se má vymazat

POTVRDIT

ZRUŠIT

*2. Odstranění překlady:***VYMAZAT**

ČÁST OBRYSU

BOD

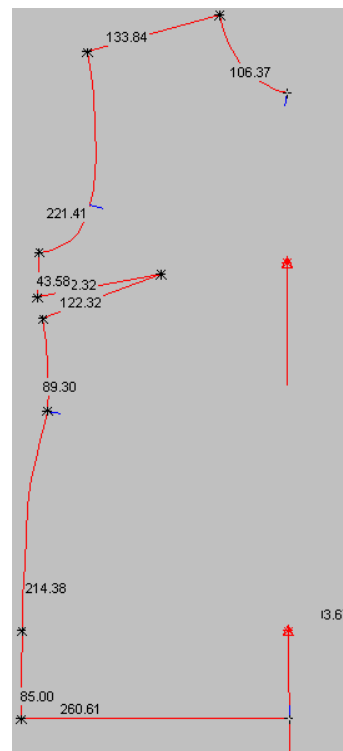
- vyber počátek části obrysu

BOD

- označ konec části obrysu

POTVRDIT

ZRUŠIT






3. Úprava průkrčníku I.:



**VYTVOŘIT/VYMAZAT PRAVIDLO**

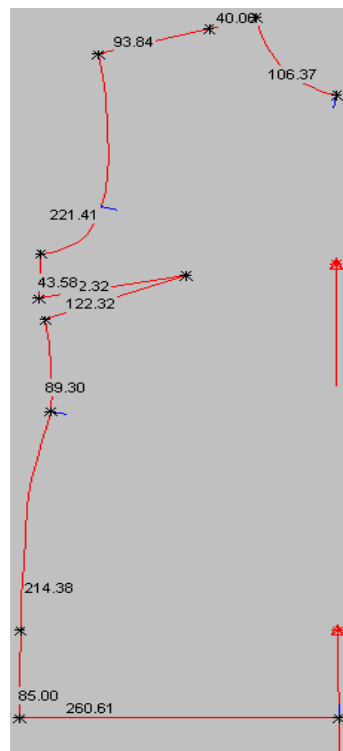
BOD



VZDÁLENOST  (do tabulky zadat hodnotu -40)

- označ bod, kde se má vytvořit nové pravidlo

KONEC



**KRESLIT**

- označ díl

BOD



- označ počátek

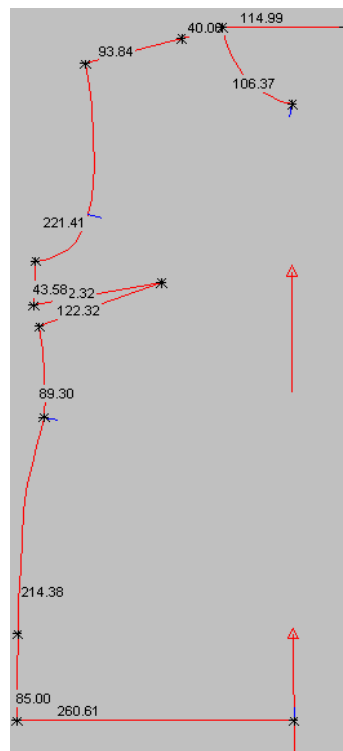
VOLNÁ



ZRUŠIT



ZRUŠIT





**KRESLIT**

- označ díl

BOD

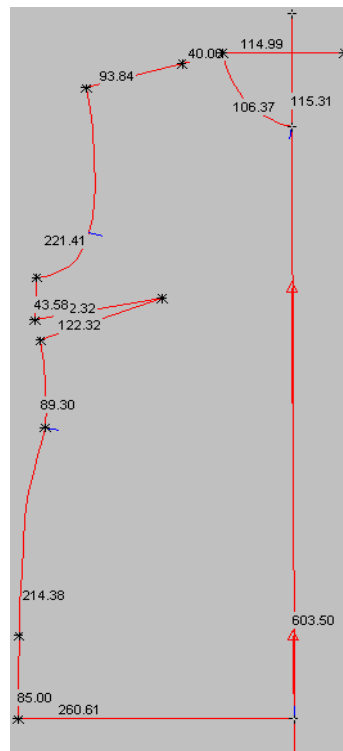
- označ počátek

VOLNÁ



ZRUŠIT

ZRUŠIT

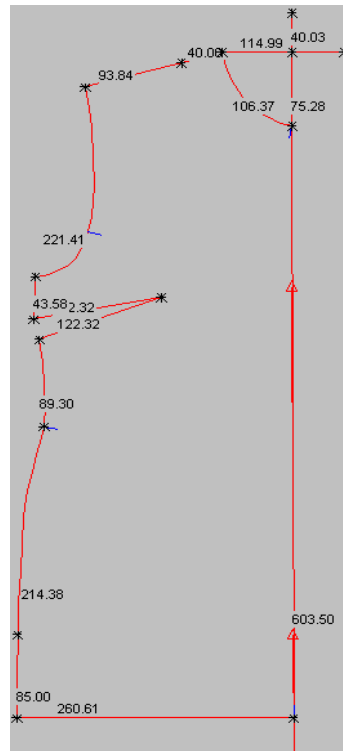


**VYTVOŘIT/VYMAZAT PRAVIDLO**

KŘÍŽENÍ SEKČÍ

- označ bod, kde se má vytvořit nové pravidlo

KONEC





## VYTVOŘIT/VYMAZAT PRAVIDLO

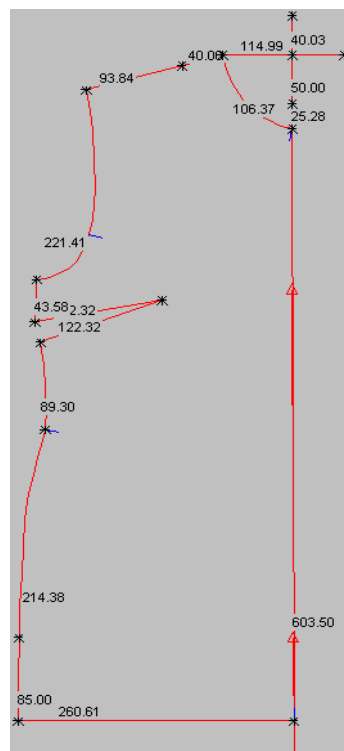
BOD



VZDÁLENOST (do tabulky zadat hodnotu -50)

- označ bod, kde se má vytvořit nové pravidlo

KONEC



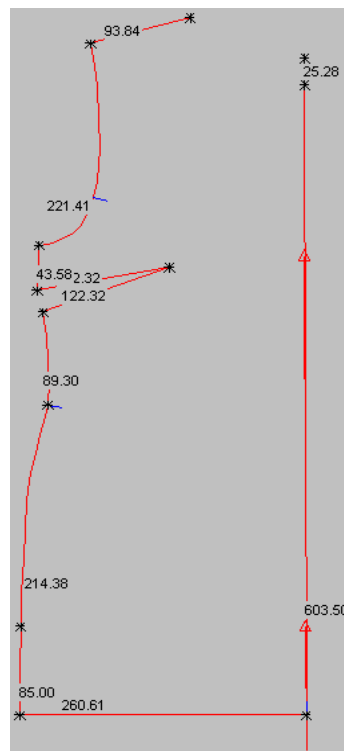
## VYMAZAT

SEKCE

- vyber sekci, která se má vymazat

POTVRDIT

ZRUŠIT



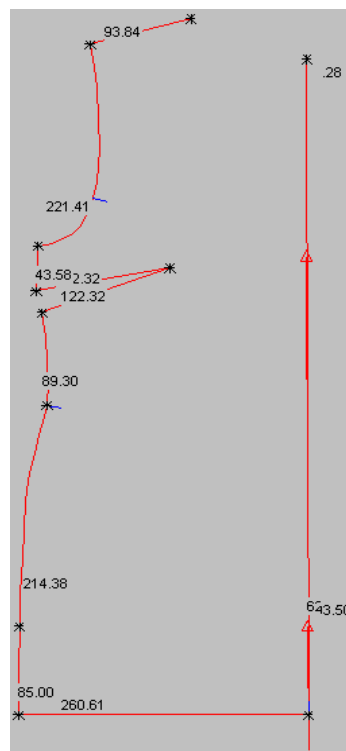


**VYTVOŘIT/VYMAZAT PRAVIDLO**  
**ODSTRANIT PRAVIDLO**

BOD

- vyber pravidlo pro vymazání

ZRUŠIT



**KRESLIT**

- označ díl

BOD

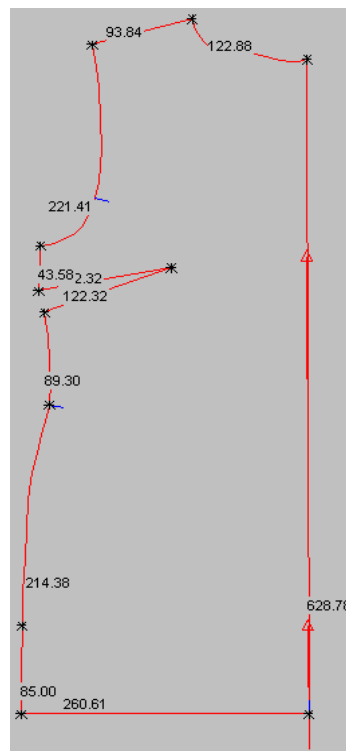
- označ počátek

KŘIVKA

- označ nový bod

NAKRESLIT

ZRUŠIT





## MODELOVÁNÍ

BOD

- označ část obrysu pro modelování

POTVRDIT

ČÁST OBRYSU

BOD

- označ počáteční bod

BOD

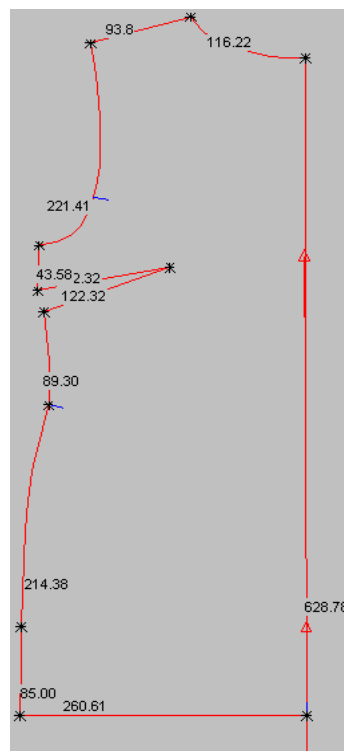
- označ koncový bod

ROVNOMĚRNĚ

KONEC

KONEC

POTVRDIT



### 4. Přenesení prsního výběru z hrudní přímky do průkrčníku = řasení v průkrčníku:



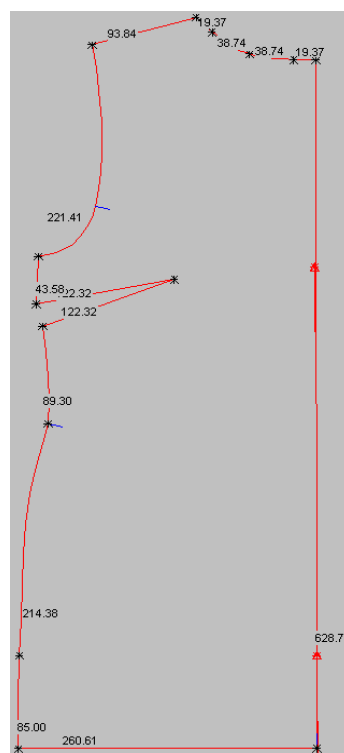
## VYTVOŘIT/VYMAZAT PRAVIDLO

BOD

VZDÁLENOST (do tabulky zadat hodnotu 19,37;  
38,74; 38,74)

- označ bod, kde se má vytvořit nové pravidlo

KONEC



**ZÁŠEVKY**

PŘEMÍSTIT

ROZDĚLIT

POČET OTEVŘENÝCH ZÁŠEVKŮ (do tabulky zadat hodnotu 3 a potvrdit OK)

BOD

- označ vrchol záševku

BOD

- označ přemísťující se stěnu záševku

BOD

- označ stěnu záševku kam se přemísťuje

BOD

- označ bod otevření

BOD

- označ bod, kde se záševek otevře

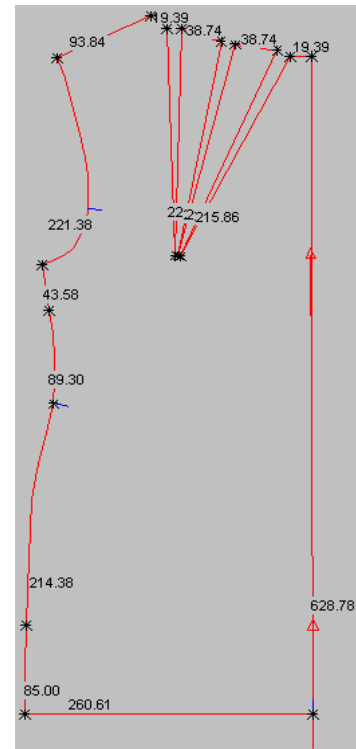
BOD

- označ bod, kde se záševek otevře

POTVRDIT

SPOJIT

ZRUŠIT



## 5. Úprava průkrčníku II.:

**KRESLIT**

- označ díl

BOD

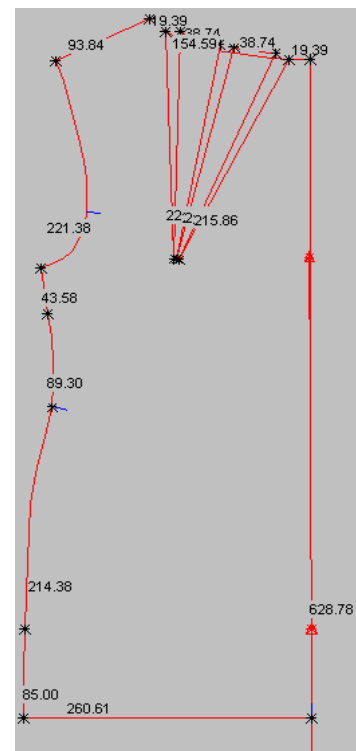
- označ počátek

KŘIVKA

- označ nový bod

NAKRESLIT

ZRUŠIT





**MODELOVÁNÍ**

**BOD**

- označ část obrysu pro modelování

**POTVRDIT**

**ČÁST OBRYSU**

**BOD**

- označ počáteční bod

**BOD**

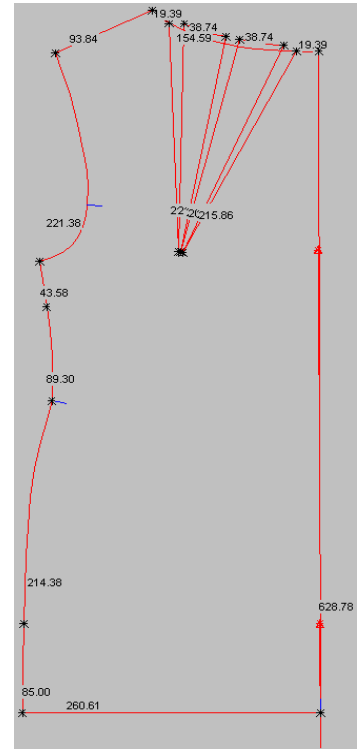
- označ koncový bod

**ROVNOMĚRNĚ**

**KONEC**

**KONEC**

**POTVRDIT**



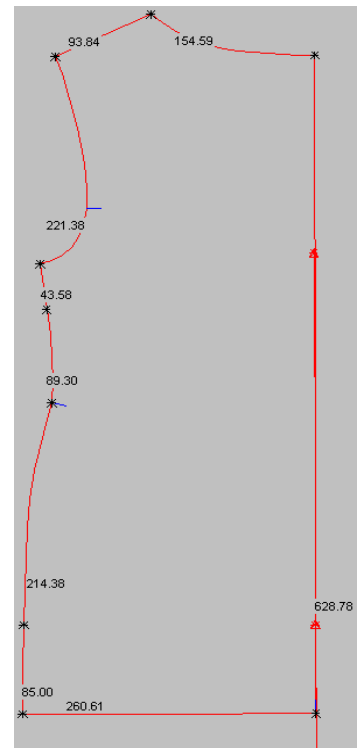
**VYMAZAT**

**SEKCE**

- vyber sekci, která se má vymazat

**POTVRDIT**

**ZRUŠIT**



6. *Tvorba zástřihu:*



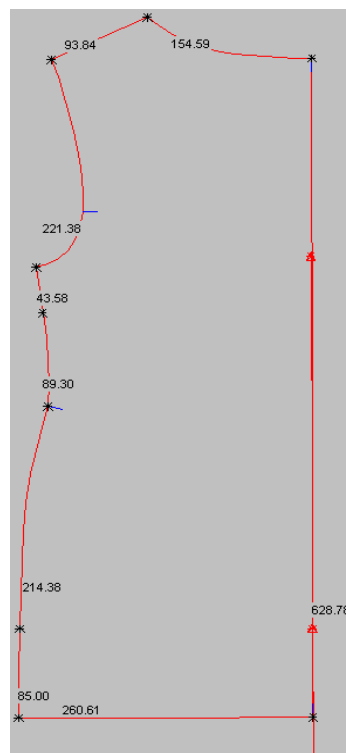
**ZÁSTŘIHY**  
VYTVOŘIT  
STANDARDNÍ

**BOD**



- označ umístění standardního zástřihu

**ZRUŠIT**



7. *Rozevření PD:*



**SYMETRIE**  
ROZEVŘÍT DÍL

**BOD**



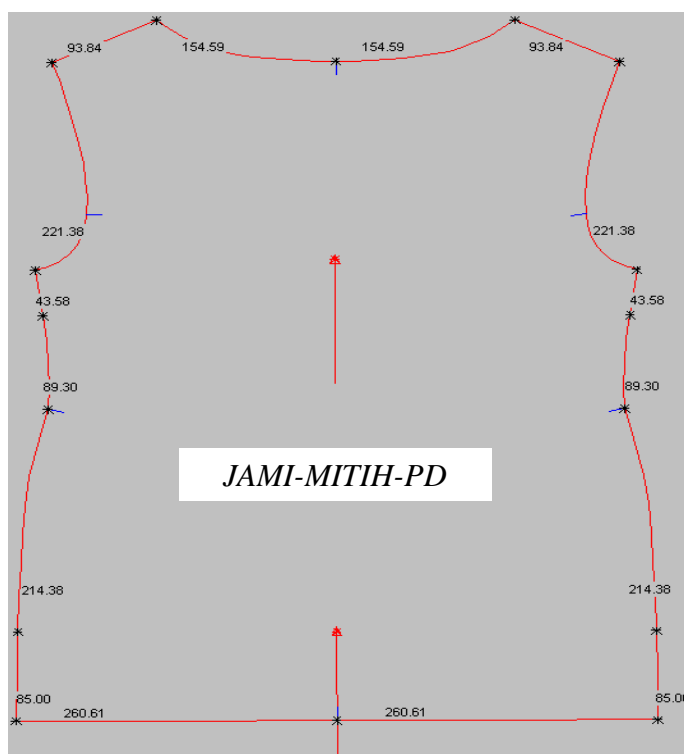
- označ první bod pro rozevření

**BOD**



- označ konec části obrysu

**ZRUŠIT**





## Zadní díl:

### 8. Odstranění záševku:



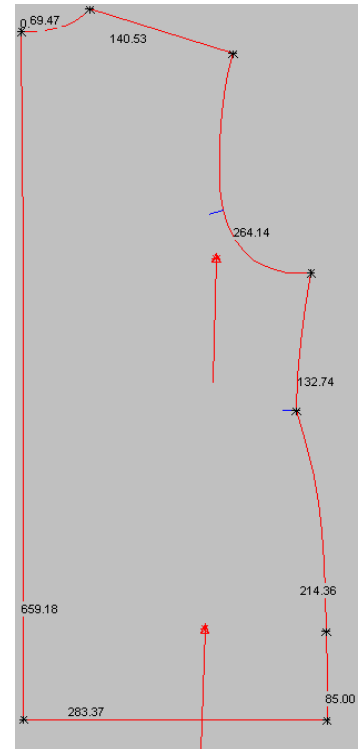
#### VYMAZAT

SEKCE

- vyber sekci, která se má vymazat

POTVRDIT

ZRUŠIT 




### 9. Úprava průkrčníku:



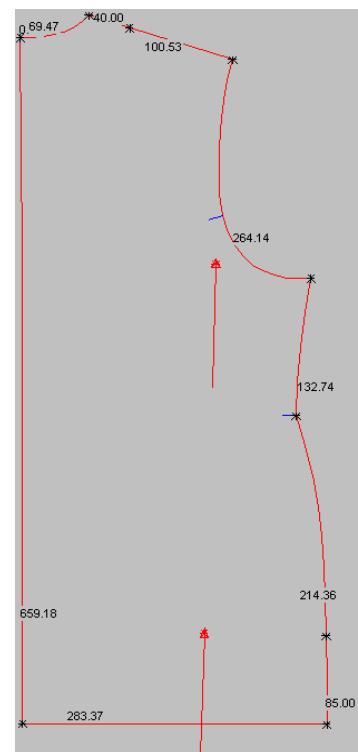
#### VYTVOŘIT/VYMAZAT PRAVIDLO

BOD 

VZDÁLENOST  (do tabulky zadat hodnotu 40)

- označ bod, kde se má vytvořit nové pravidlo

KONEC





### KRESLIT

- označ díl

BOD 

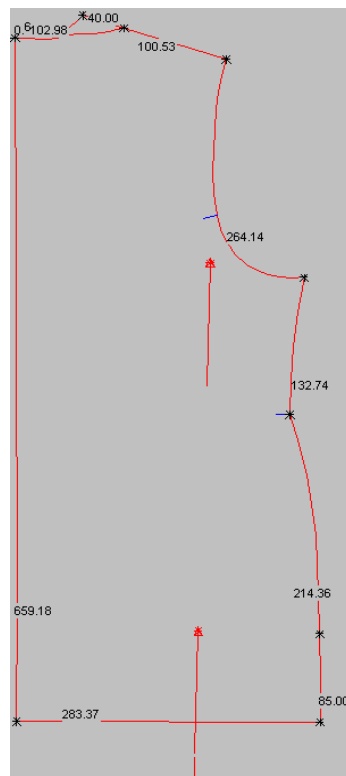
- označ počátek

KŘIVKA

- označ nový bod

NAKRESLIT

ZRUŠIT 



### MODELOVÁNÍ

BOD 

- označ část obrysu pro modelování

POTVRDIT

ČÁST OBRYSU

BOD 

- označ počáteční bod

BOD 

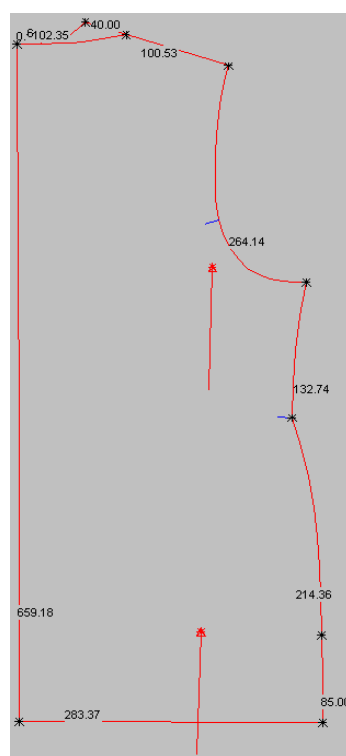
- označ koncový bod

ROVNOMĚRNĚ

KONEC

KONEC

POTVRDIT



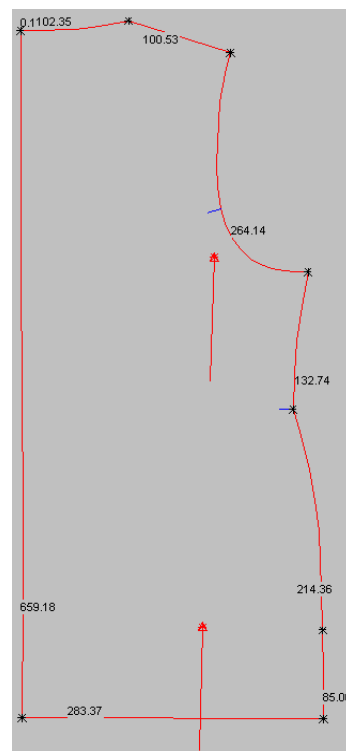
**VYMAZAT**

SEKCE

- vyber sekci, která se má vymazat

POTVRDIT

ZRUŠIT

*10. Tvorba zástřihů:***ZÁSTŘIHY**

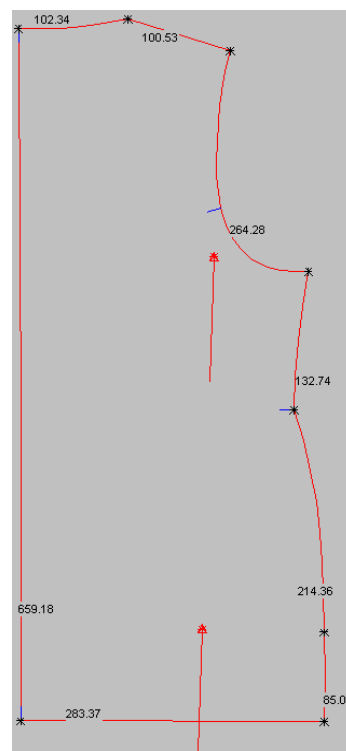
VYTVOŘIT

STANDARDNÍ

BOD

- označ umístění standardního zástřihu

ZRUŠIT



*11. Rozevření ZD:***SYMETRIE**

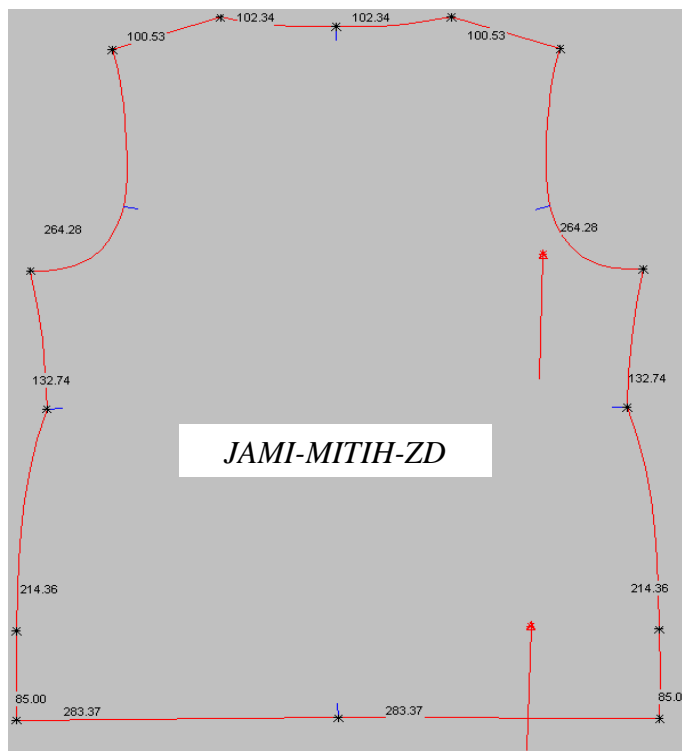
ROZEVŘÍT DÍL

**BOD**

- označ první bod pro rozevření

**BOD**

- označ konec části obrysu

**ZRUŠIT** 

## Rukáv:

### *12. Prodloužení rukávu:*

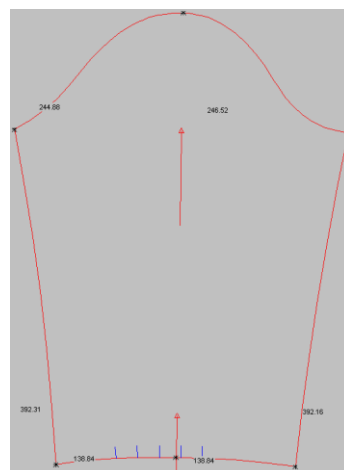


#### VYTVOŘIT/VYMAZAT PRAVIDLO

BOD

VZDÁLENOST (do tabulky zadat hodnotu -138,84)

- označ bod, kde se má vytvořit nové pravidlo  
KONEC



#### KRESLIT

- označ díl

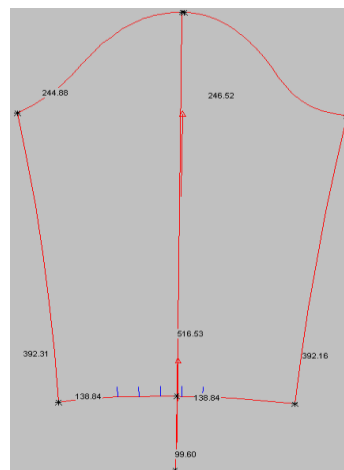
BOD

- označ počátek

VOLNÁ

ZRUŠIT

ZRUŠIT

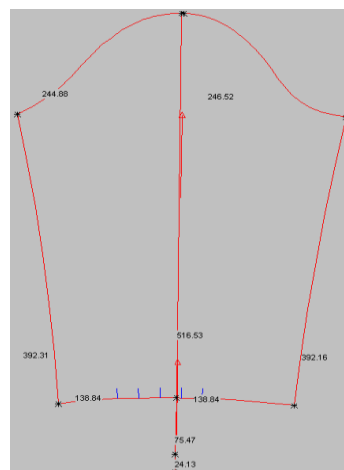


#### VYTVOŘIT/VYMAZAT PRAVIDLO

BOD

VZDÁLENOST (do tabulky zadat hodnotu 75,47)

- označ bod, kde se má vytvořit nové pravidlo  
KONEC





**KRESLIT**

- označ díl

BOD

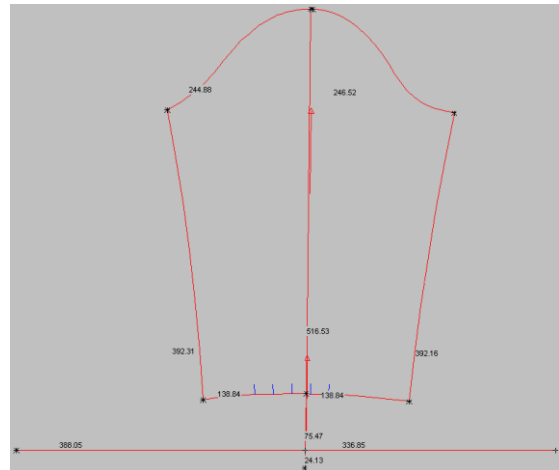
- označ počátek

VOLNÁ



ZRUŠIT

ZRUŠIT



*13. Rozšíření rukávu (dolní kraj):*



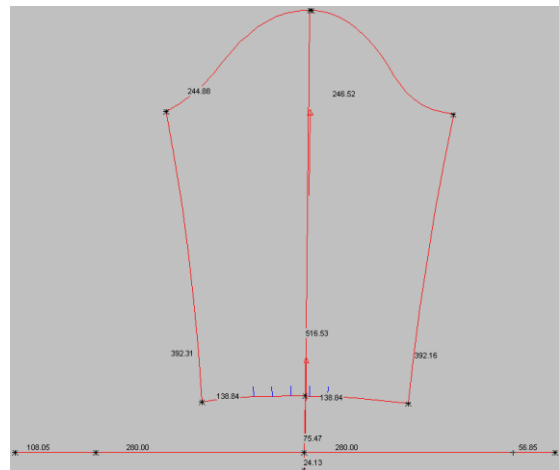
**VYTVOŘIT/VYMAZAT PRAVIDLO**

BOD

VZDÁLENOST (do tabulky zadat hodnotu 280; -280)

- označ bod, kde se má vytvořit nové pravidlo

KONEC



**KRESLIT**

- označ díl

BOD

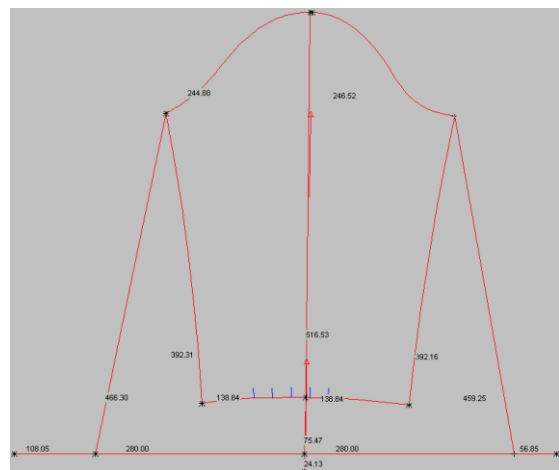
- označ počátek

VOLNÁ



ZRUŠIT

ZRUŠIT





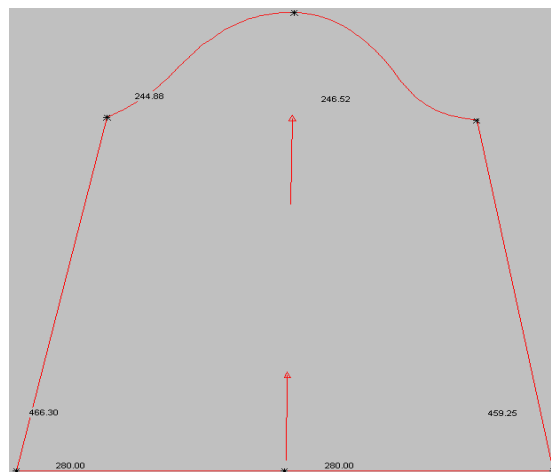
### VYMAZAT

SEKCE

- vyber sekci, která se má vymazat

POTVRDIT

ZRUŠIT



### 14. Tvorba zástřihů:



### ZÁSTŘIHY

VYTVOŘIT

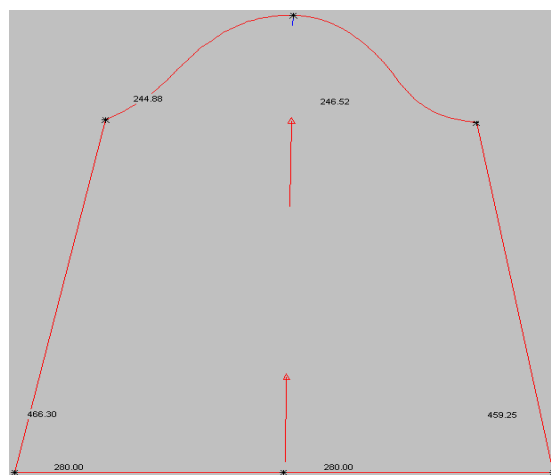
STANDARDNÍ

BOD



- označ umístění standardního zástřihu

ZRUŠIT



### ZÁSTŘIHY

VYTVOŘIT

T – ZÁSTŘIH

ZADEJTE HLOUBKU ZÁSTŘIHU (do tabulky zadat hodnotu X:10 a potvrdit OK)

DÉLKA

ZADEJTE DÉLKU ZÁSTŘIHU (do tabulky zadat hodnotu X:70 a potvrdit OK)

- označ umístění T - zástřihu

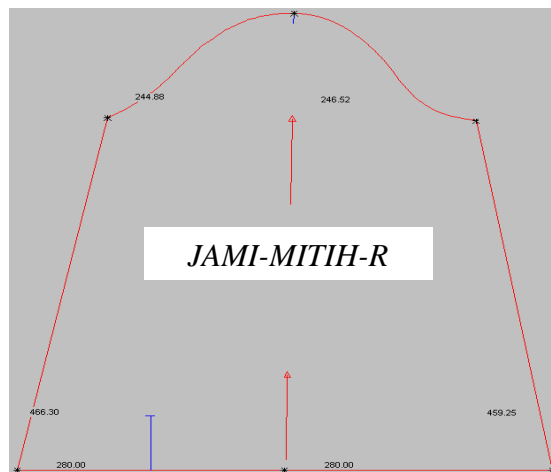
BOD



VZDÁLENOST (do tabulky zadat hodnotu -140)



ZRUŠIT



## Pásek a manžeta:

### 15. Tvorba základního tvaru:



#### ZÁKLADNÍ TVARY

ROZMĚRY

ZADEJ ROZMĚRY PRAVOÚHELNÍKU

(- PRO PÁSEK: do tabulky zadat hodnotu

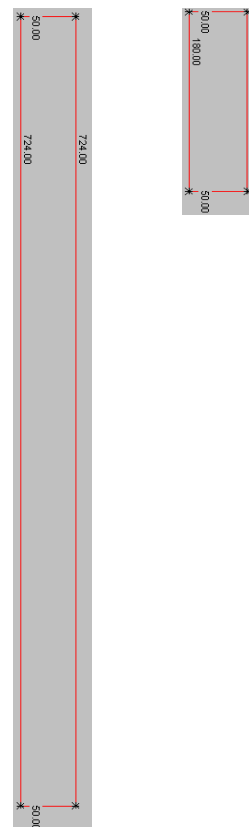
X:724, Y:50 a potvrdit OK;

- PRO MANŽETU: do tabulky zadat hodnotu

X:180, Y:50 a potvrdit OK)

- označ umístění pravoúhelníku

ZRUŠIT



### 16. Tvorba zástříhů (poutka na zapínání):



#### ZÁSTŘIHY

VYTVOŘIT

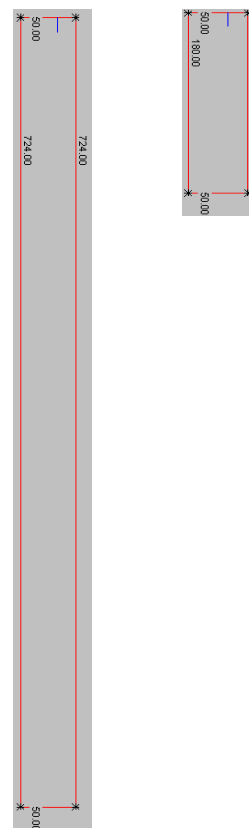
STANDARDNÍ

BOD

VZDÁLENOST (do tabulky zadat hodnotu -16,66; -33,32)

- označ umístění standardního zástříhu

ZRUŠIT






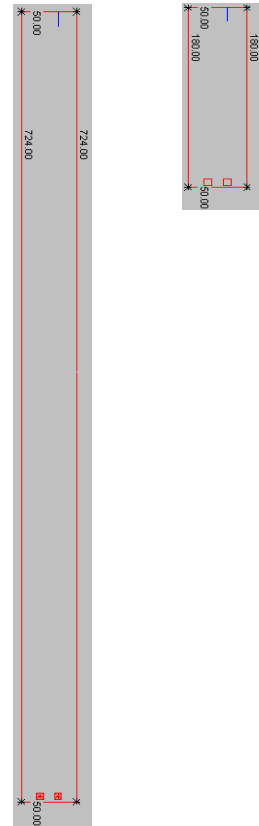
**17. Tvorba značek (knoflíky na zapínání):****ZNAČKY****VYTVOŘIT**

- označ díl kde vytvořit značky

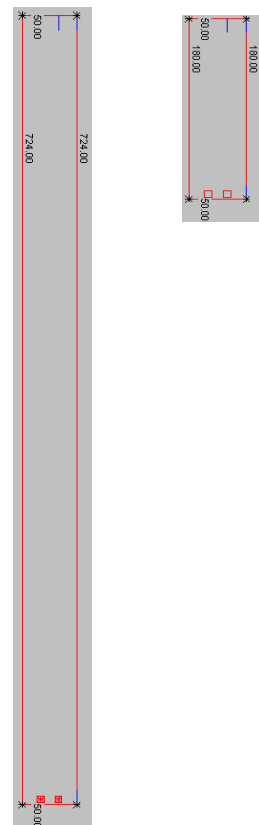
**VYTV POZIČNÍ****BOD**

**PŘÍRŮSTEK**  (do tabulky zadat hodnotu X:-5, Y:-16,66; -33,32)

- označ umístění pro značku

**ZRUŠIT** **18. Tvorba zástřihů:****ZÁSTŘIHY****VYTVOŘIT****STANDARDNÍ****BOD**

- označ umístění standardního zástřihu

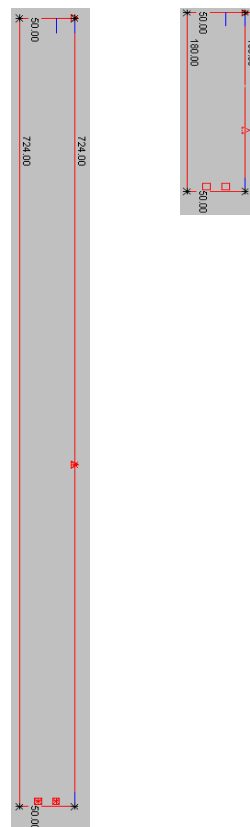
**ZRUŠIT** 

*19. Tvorba referenční linie:***ZNAČKY****VYTVORIT**

- označ díl kde vytvořit značky

**VYTV REFERENČNÍ****BOD**

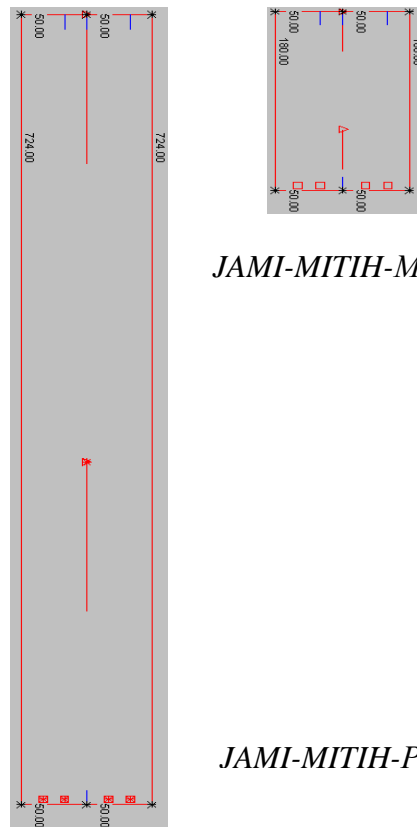
- označ počáteční bod značky

**ZRUŠIT***20. Rozevření:***SYMETRIE****ROZEVŘÍT DÍL****BOD**

- označ první bod pro rozevření

**BOD**

- označ konec části obrysu

**ZRUŠIT**

*JAMI-MITIH-MANŽ*

*JAMI-MITIH-PÁSEK*

**7.**

- optimální polohový plán:

**TROJ – POLOHA:** - použité velikosti: 38, 40, 42

*ZPŮSOB POLOHOVÁNÍ: S*

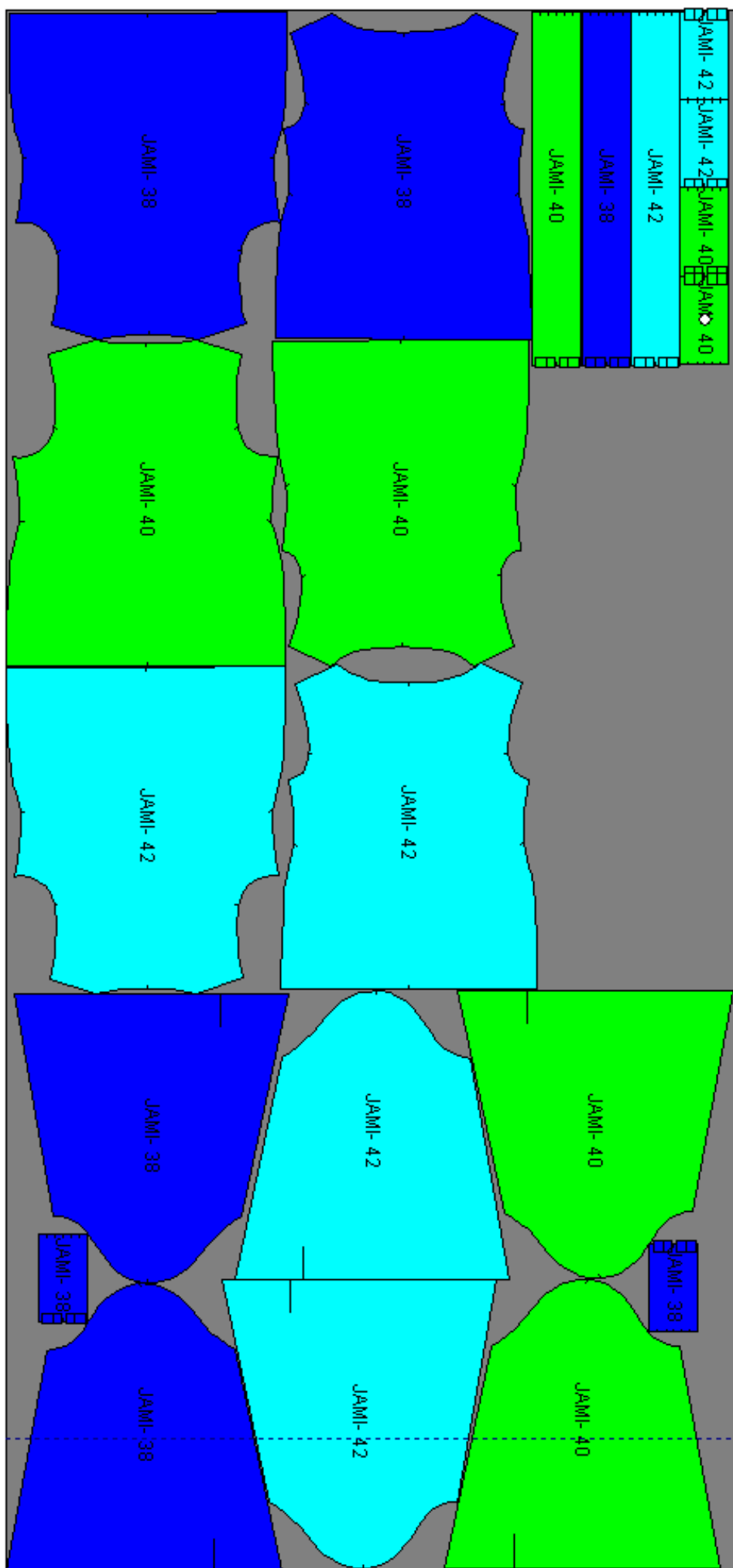
*MODEL:* MITI-HALENKA - 1x ZD  
- 1x PD  
- 2x R  
- 2x MANŽETA  
- 1x PÁSEK

*CELKOVÝ POČET DÍLŮ (PRO VŠECHNY 3 VELIKOSTI): = 21*

*ŠÍŘE MATERIÁLU:* 1 480mm (20mm pevný kraj)

*DÉLKA POLOHY:* 3 192mm

**VÝTĚŽNOST POLOHY: 77,6%**



**M 1:12**

*MITI-HALENKA*