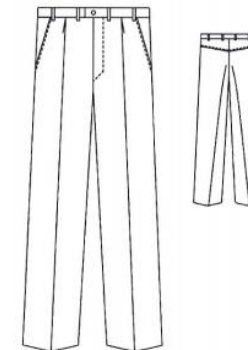


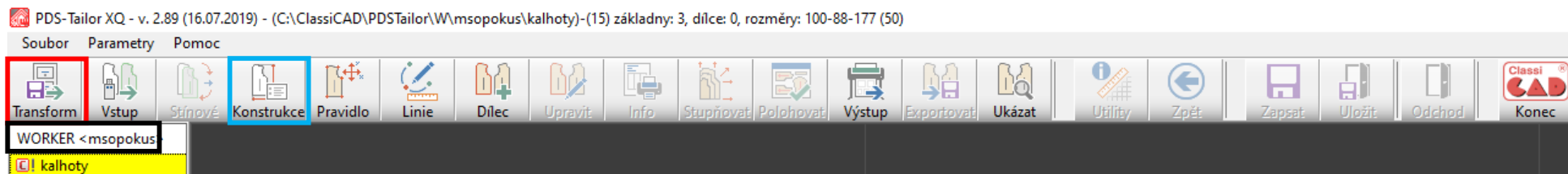
PDSTailorXQ firmy ClassiCAD (postup práce pro online cvičení)

- CAD systém automatizovaného návrhu střihů. Umožňuje automatickou konstrukci oděvních vzorů na základě typové databáze střihů.



technický náčrt pánských kalhot

1. Aktivovat PDSTailorXQ



2. Příkaz **WORKER** – vytvořit **novou složku** (např. jméno studenta)
3. Volba **Transform** - Uživatel si zvolí konstrukční síť vhodnou pro výrobek.
Zvolit – skupinu – **15_kal_unikon_cz_plus**
– vzor – **1_m_kalhoty_vych** → přepsat název vzoru a zvolit kopírovat
4. Volba **Konstrukce** nastavení parametrů výrobku, tělesné rozměry, výrobové rozměry, korekce

(postup konstrukce – ukázka – spustit přes DEMO konstrukce PD, ZD)



5. Nastavení normy – v tabulce vlevo dole → vybrat **Mondoform Muži** → zvolit ✓



PDS-Tailor XQ - v. 2.89 (16.07.2019) - (C:\ClassCAD\PDSTailor\W\msopokus\kalhoty)-(15) základny: 3, dílce: 2, rozměry: 100-88-177 (

Soubor Parametry Pomoc

Transform Vstup Sínovka Konstrukce Pravidlo Linie Dílec Upravit Info Šupňovat Polohovat Výstup

Všechny Tělesné Přídavky Korekce **Výrokové** Proměnné Zvolené

2. tabulka Poznáměné Všechny+ Demo Uživatelské Naměřené Tisk / DBF

Pro...	I	Popisný text	Vzorec	Přídavek	Hodnota	Korekce
		ROZMĚRY ODĚVU				
kák	U	Kožení šířka kalhot	0.033*vp+0.125...		26.741	
dák	U	Došní šířka kalhot	0.083*vp+0.075...		23.491	
		KONSTRUKCE ZD A PD				
a102	U	Sedová šířka celková	0.5*os+a102+p102		80.500	
a106*	U	Boční délka	bd-a100-a110		102.250	
a108*	U	Kroková délka	kd-a110		75.534	
a111	U	Šířka sedového výkroje ZD	K111*os+a111+p111		12.100	
a112	U	Šířka sedového výkroje PD	K112*os+a112+p112		6.000	
a129	U	Doměření pasové šířky	0.5*op+a129+p129		45.400	

MON_M << 50 >> muži haka - normal

Hrudník Pas Výška

100 88 177

-4 < > 4 -5 < > 5 -6 < > 6

6. Nastavení sortimentu – v tabulce vpravo dole → vybrat **Muži** → muži sml.dbf → zvolit ✓



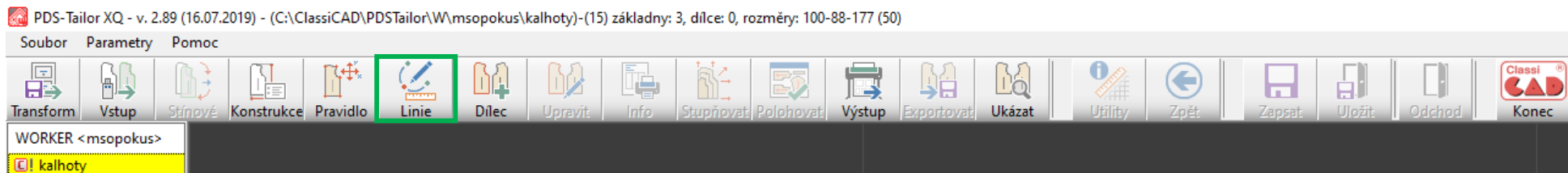
7. Nastavení střední velikosti – v tabulce uprostřed → vybrat **střední základní velikost** z rozsahu sortimentu → zvolit



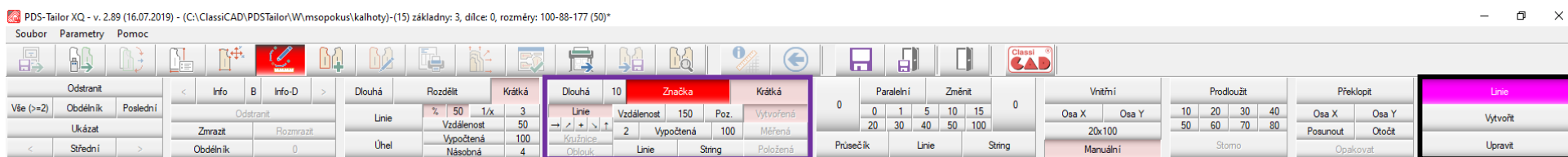
8. Zafixování **střední velikosti** – uprostřed → *PRVTL potvrdím zvolenou střední velikost*
9. Rozestoupení ZD a PD - nastavení **KOREKCE** → *volba v části POSUNY SÍŤOVÝCH DÍLŮ/ můžeme zvolit posun v ose X ZD nebo PD zadáním přes prázdné pole (např. 4 cm)*
10. Změna **VÝROBKOVÝCH ROZMĚRŮ** → změna rozměrů např.: kolenní přímka (25 cm), dolní šířka (30 cm)



11. Tvorba stříhových dílů **Linie** (*posun dílů na obrazovce – šipky, zoom – kolečko myši*)



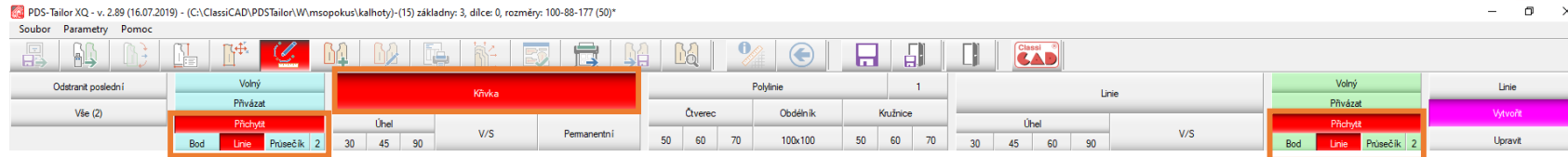
- pro modelování dílů využijeme postupně volby v novém menu: „Linie“ „Vytvořit“ „Upravit“



- „Linie“ - označit volbu **značka** pro vytvoření značek v konkrétní vzdálenosti od konstrukčních bodů



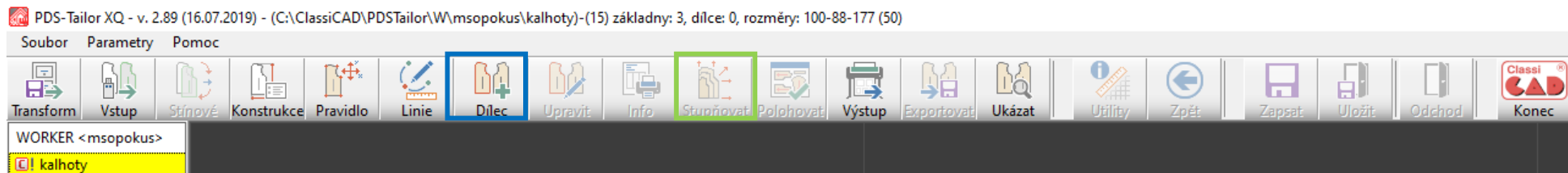
- „Vytvořit“ - označit volbu **křivka** pro vytvoření



- „Upravit“ - označit volbu značka pro vytvoření



12. Vytváření stříhových dílů **Dílec** (posun dílů na obrazovce – šipky, zoom – kolečko myši)



- přepsat jméno
- Postup tvorby: označit referenční linii, postupně linie obrysu (např. kapsu)
- „Záložka“ – zvolit hodnotu záložky, případně upravit „Roh“ (např. odstříhnout)

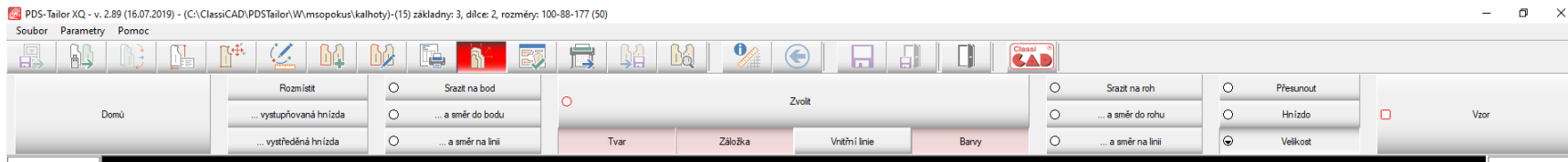


13. Vystoupit z příkazu – vidíme vytvořené díly



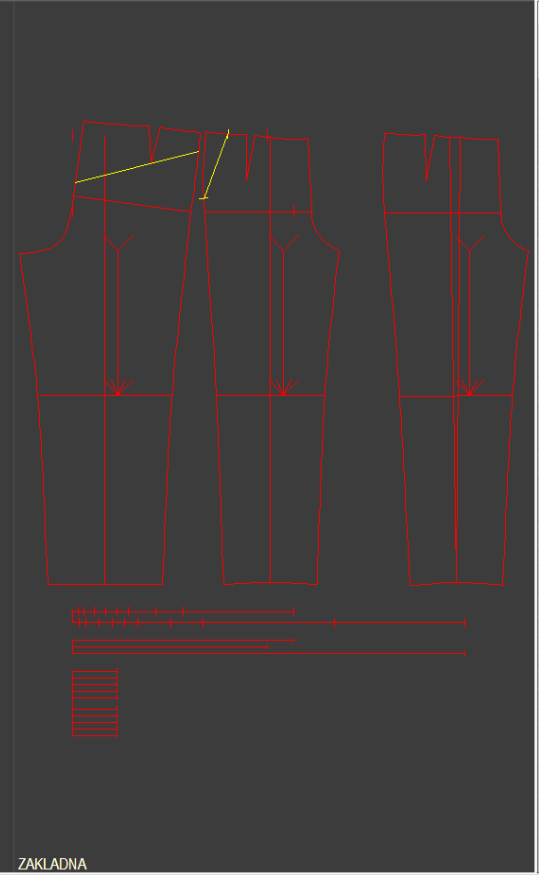
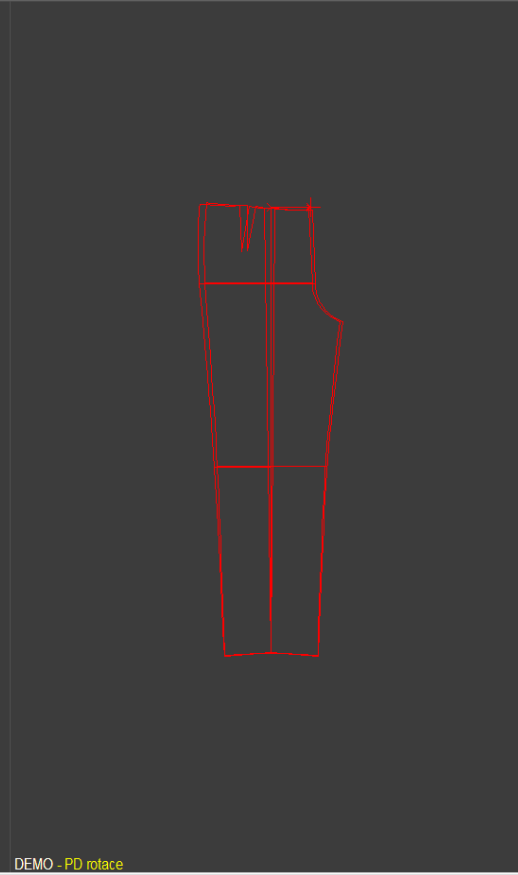
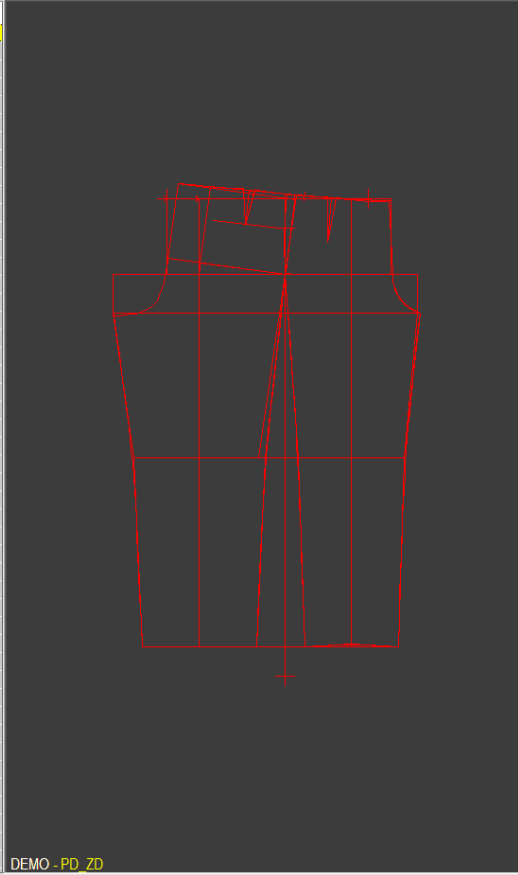
14. **Stupňovat** - zobrazí se automatické stupňování, náhled v síti

- použijeme „rozmístit“ pro zobrazení všech velikostí samostatně nebo „vystupňovat hnízda“ pro zobrazení jednotlivých dílů





WORKER <msopokus>
kalhoty



Dílec
DEMO - PD_ZD
DEMO - PD_rotace
ZAKLADNA

Soubor Parametry Pomoc

Transform Vstup Sdílet Konec Pravidlo Linie Dílec Upravit Info Šupňovní Polohovat Výstup Exportovat Ukázat Užití Zpět Znovu Uložít Odchod Konec

Všechny	Tělesné	Přidávky	Korekce	Výrobkové	Proměnné	Zvolené
2 tabulka	Pozměněné	Všechny+	Demo	Uživatelské	Naměřené	Task / DBF

+	Pro...	T	Popisný text	Vzorec	Přidavek	Hodnota	Korekce
			ROZMĚRY ODĚVU				
	kbv	U	Kolenní šířka kalhot	$0.033*vp+0.125...$		26.741	
	dbv	U	Dolní šířka kalhot	$0.083*vp+0.075...$		23.491	
			REKONSTRUCE ZD A PD				
	u102	U	Sedová šířka celková	$0.5*os+a102+p102$		50.500	
	u106*	U	Boční délka	$bd-a100-a110$		102.250	
	u108*	U	Kroková délka	$kd-a110$		75.534	
	u111	U	Šířka sedového výkroje ZD	$K111*os+a111+p111$		12.100	
	u112	U	Šířka sedového výkroje PD	$K112*os+a112+p112$		6.000	
	u129	U	Doměření pasové šířky	$0.5*op+a129+p129$		45.400	

Dílec

- DEMO - PD_ZD
- DEMO - PD rotace
- ZAKLADNA
- KAPSXA
- VPDX

MON_M 50 muzi haka - normal
Hrudník 100 Sřidni 88 Pas 88 Výška 177

Přidávky 00.5 cm 01.0 cm

Vyber linii Bitmapa Mřížka 1.00 Měřit

CS 14:31 17.05.2021

Soubor Parametry Pomoc

Info B Info-D

Dlouhá	Rozdělit	Krátká	Dlouhá	10	Značka	Krátká
Linie	% 50 1/x 3	Linie	Vzdálenost 150	Poz. Vytvořena		
Úhel	Vypočtená 100	Úhel	Vypočtená 100	Měřená		
	Násobná 4					

Paralelní	Změnit	Vnitřní	Prodloužit	Překlopit
0	0 1 5 10 15	Osa X Osa Y	10 20 30 40	Osa X Osa Y
20 30 40 50 100		20x100	50 60 70 80	Posunout Otočit
Prusečík Linie String		Manuální	Storno	Opakovat

Line

Vytvořit

Upravit

Dílec

- DEMO - PD_ZD
- DEMO - PD_rotace
- ZAKLADNA

Vyber funkci / linii

Bitmapa Mřížka 0.52 Měřit

CS 14:13 17.05.2021

Soubor Parametry Pomoc

The interface includes a top toolbar with icons for file operations, editing, and viewing. Below it is a ribbon with several panels: 'Odstřanit poslední' (Remove last), 'Vše (2)' (All), 'Volný' (Free) with sub-options 'Přivázat' (Lock) and 'Přichytit' (Lock), 'Křivka' (Curve), 'Úhel' (Angle) with values 30, 45, 90, 'V/S' (Vertical/Horizontal), 'Permanenční' (Permanent), 'Polylinie' (Polylines) with sub-options 'Čtverec' (Square) with values 50, 60, 70, 'Obdélník' (Rectangle) with value 100x100, 'Kružnice' (Circle) with values 50, 60, 70, 'Linie' (Line) with sub-options 'Úhel' (Angle) with values 30, 45, 60, 90, 'V/S' (Vertical/Horizontal), 'Volný' (Free) with sub-options 'Přivázat' (Lock) and 'Přichytit' (Lock), 'Bod' (Point), 'Linie' (Line), 'Průsečík' (Intersection) with value 2, 'Linie' (Line) with sub-option 'Vytvořit' (Create), and 'Úpravit' (Edit).

Wyber funkci / bod na linii

Bitmapa Mřížka 0.52 Měřit

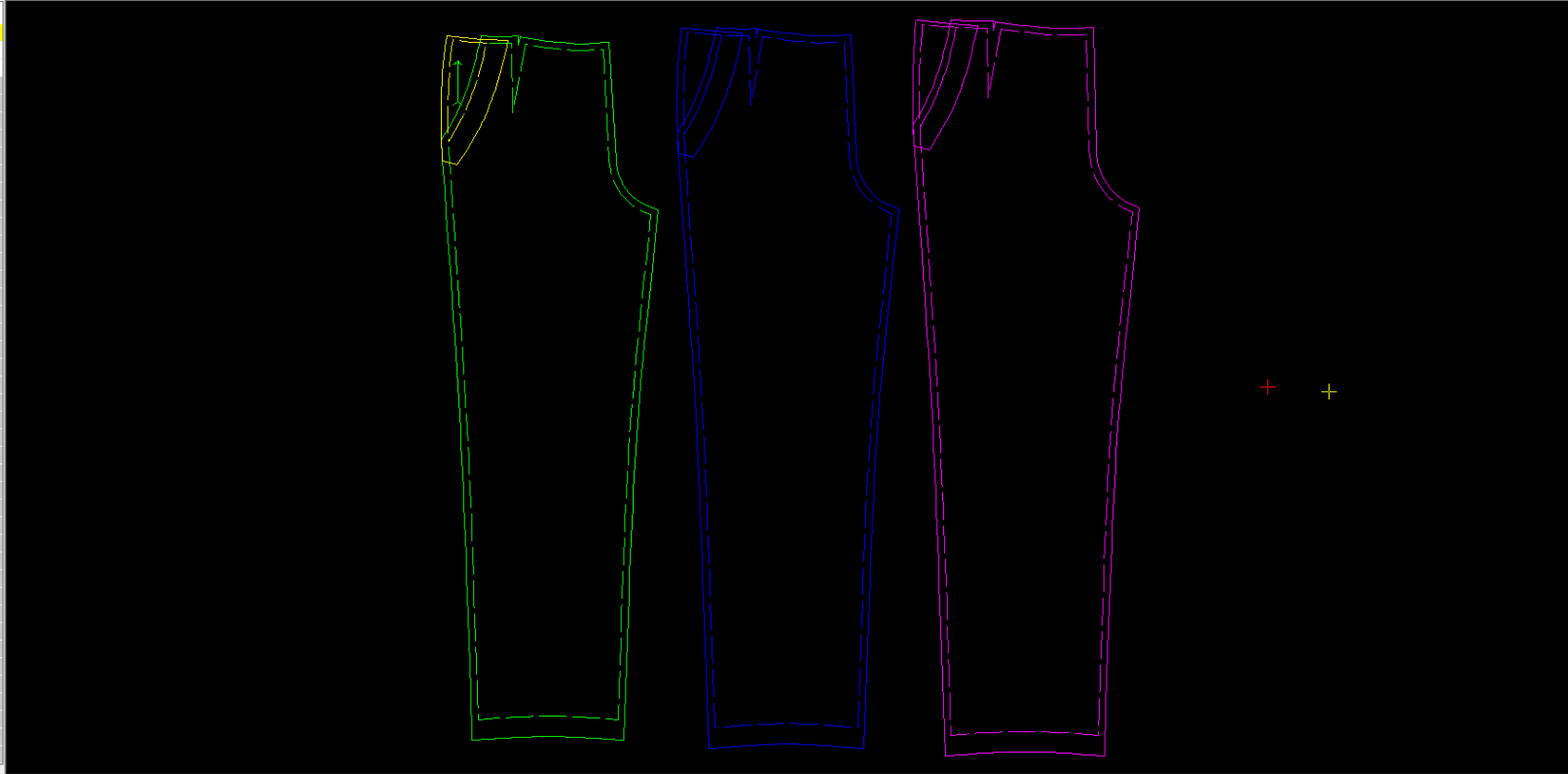
Dílce
DEMO - PD_ZD
DEMO - PD_rotace
ZAKLADNA

CS 14:14 17.05.2021



Domů	Rozměřit ... vystupňovaná hnízda ... vystředěná hnízda	<input type="radio"/> Srazit na bod <input type="radio"/> ... a směr do bodu <input type="radio"/> ... a směr na linii	Zvolt Tvar Záložka Vnitřní linie Barvy	<input type="radio"/> Srazit na roh <input type="radio"/> ... a směr do rohu <input type="radio"/> ... a směr na linii	<input type="radio"/> Přesunout <input type="radio"/> Hnízdo <input checked="" type="radio"/> Velikost	Vzor
------	---	--	---	--	--	------

- Velikosti
- 48
 - 50
 - 52



- Dílice
- KAPSKA
 - VPDX