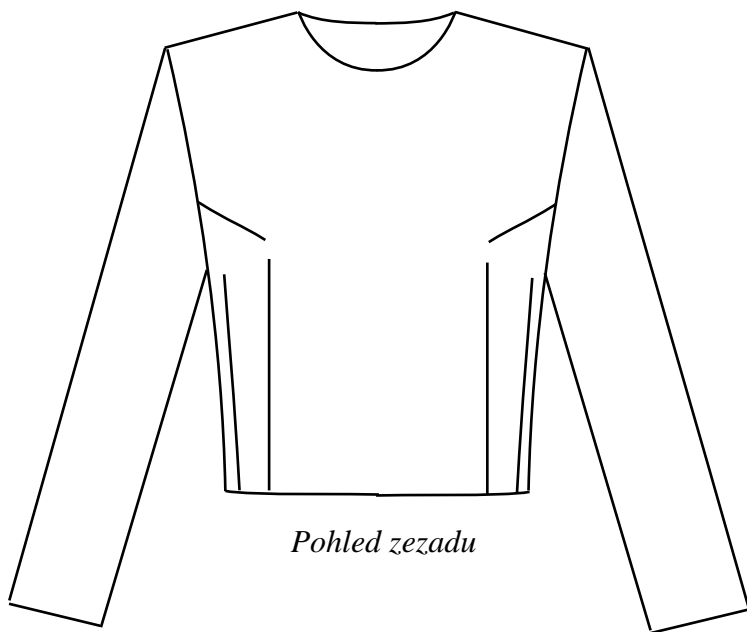
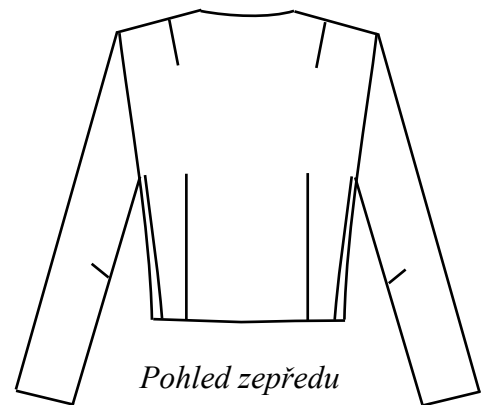


STŘIHOVÁ KONSTRUKCE DÁMSKÉ HALENKY

Technický nákres



Pohled zezadu



Pohled zepředu

Halenka

- ženský vrchní oděv z lehkého materiálu, pokrývající trupovou část těla, popřípadě i horní končetiny; nosí se přes sukni (kalhoty) nebo je zasunovací.

STŘIHOVÁ KONSTRUKCE DÁMSKÉ HALENKY

Literatura: Nakamichi Tomoko. *Pattern Magic*. YesAsia Catalog, 2005. ISBN ISBN 4579110714

Zobrazená konstrukce odpovídá velikosti **38** velikostního sortimentu **DOB**

Tělesné rozměry: $vp = 168\text{ cm}$, $oh = 88\text{ cm}$, $op = 72\text{ cm}$, $dz = 41,6\text{ cm}$

Rozměry výrobku: $dr = 59,9\text{ cm}$, $dm = 23\text{ cm}$

P.č.	Rozměr	Konstrukční úsečka	Vzorec	Kontrol. výpočet
ZADNÍ DÍL A PŘEDNÍ DÍL				
1.	zad.středová přímka a krční přímka	$1 \perp k$		
2.	délka zad (dz)	K1P1		41,6 cm
3.	zadní hloubka podpaží (zhp)	K1H1	$\frac{OH}{12} + 13,7$	21 cm
4.	lopatková přímka	K1L1		8 cm
5.	horizontální přímky	$h, p, l \perp 1$		
6.	šíře oděvu na hrudní přímce	H1H7	$\frac{Oh}{2} + 6$	50 cm
7.	šířka zad (šz)	H1H3	$\frac{OH}{8} + 7$	18 cm
8.	přední šířka 1.část (špd1) 5	H7H5	$\frac{OH}{8} + 6,2$	17,2 cm
9.	umístění vrcholu prsního vybrání	H7H6	$\frac{1}{2} H7H5 + 0,7$	9,3 cm
10.	přední šířka 2.část (špd2) 5'	H5H51	$\frac{OH}{32}$	2,8 cm
11.	boční přímka	H3H4	$\frac{1}{2} H3H51$	
12.	vertikální přímky	$3,4,5,5',6,7 \perp h$		
13.	výška přední průram. př. 2.části (5')	H51H52	$\frac{1}{2} L3H3 - 0,5$	
14.	krční přímka PD	H7K7	$\frac{OH}{5} + 8,3$	25,9 cm
15.	šířka průkrčníku PD (šprk)	K7K6	$\frac{OH}{24} + 3,4 = \text{šprk}$	7,1 cm
16.	hloubka průkrčníku PD	K7K71	$\text{šprk} + 0,5$	7,6 cm
17.	sklon ramene PD		$\angle = 22^\circ$	
18.	šířka náramenice PD	K6N4	1,8 cm za přední průramkovou přímku \Rightarrow šr	
19.	šířka průkrčníku ZD	K1K2	šprk	7,1 cm

20.	výška průkrčníku	K2K21 \perp k	$\frac{1}{3}$ šprk	2,4 cm		
21.	sklon ramene		$\angle = 18^\circ$			
22.	šířka náramenice ZD	K21N4'	$\text{šr} + \frac{OH}{32} - 0,8$			
23.	umístění vybrání (lopatkové, pasové)	2	$L1L2 = \frac{1}{2} \text{šz} + 1$			
24.	vrchol lopatkového vybrání	L2L21	posun o 0,5 cm			
25.	lopatkové vybrání	2' \perp l v L21				
26.	umístění lopatkového vybrání na náramenici		\Rightarrow posun po náramenici o 1,5cm \Rightarrow L22			
27.	šíře lopatkového vybrání	L22L22'	$\frac{OH}{32} - 0,8$	2 cm		
28.	prsni vybrání	$\angle H52 H6 H52'$	$\angle = \left(\frac{OH}{4} - 2,5 \right)^0$	19,5°		
			$H52H6 = H52'H6'$			
29.	vykreslení průramku, dle obrázku		$a = \frac{1}{6} H3H51 + 0,8$ $b = \frac{1}{6} H3H51 + 0,5$			
30.	osy vybrání v pase	1,2,3',4,5'',6	3' 3 posup o 1cm ← 5' 5' posun o 1,5cm →			
31.	vybrání na pasové linii	$100\% = \left(\frac{Oh}{2} + 6 \right) - \left(\frac{Op}{2} + 3 \right)$		11cm		
32.	Rozdělení vybrání viz tabulka	vrcholy vybrání viz obr.				
osa	1	2	3'	4	5''	6
100%	7%	18%	35%	11%	15%	14%
11[cm]	0,8	2	3,9	1,2	1,6	1,5

STŘIHOVÁ KONSTRUKCE RUKÁVU

Konstrukční rozměry z trupové části oděvu:

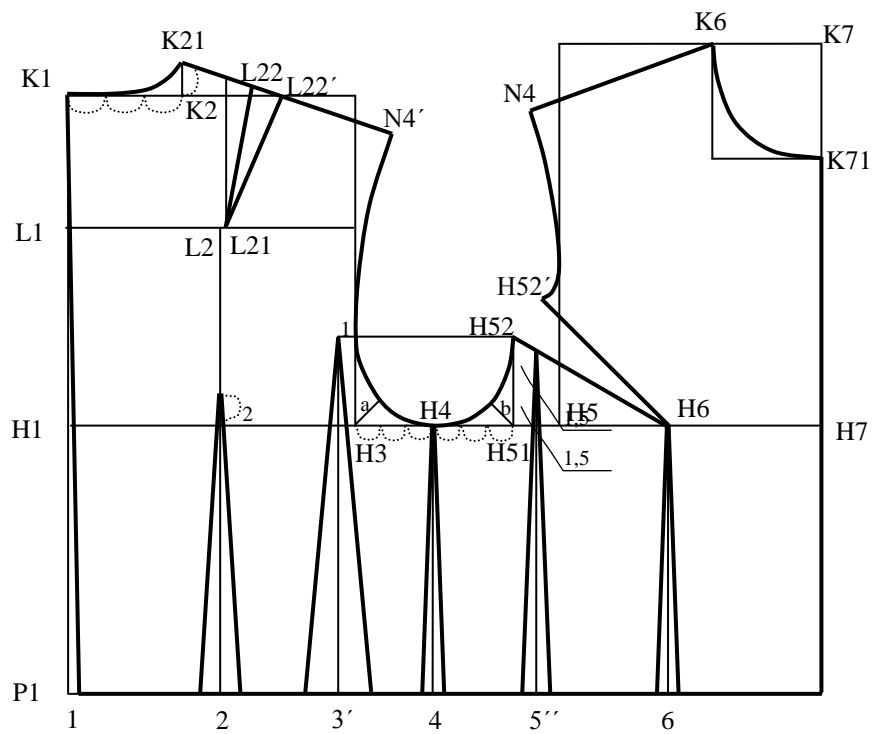
obvod průramku $oprů = 43,7$ cm
 výška rukávové hlavice $vrh = 0,33 oprů - 2 = 12,4$ cm

Konstrukční rozměry dané:

délka rukávu $dr = 59,9$ cm
 dolní šíře rukávu $= dm = 23,0$ cm
 šíře manžety $šm = 4,0$ cm

P.č.	Rozměr	Konstrukční úsečka	Vzorec	Kontrol. výpočet
1.	středová přímka rukávu	4		
2.	hrudní přímka	$4 \perp h \Rightarrow H4$		
3.	výška rukávové hlavice	H4 N4	vrh	12,4 cm
4.	délka rukávu	N4 D4	dr	59,9 cm
5.	výška lokte	N4L4	$0,5 dr + 4$	
6.	šířka rukávu v podpaží	N4 H3	$ozprů - 0,5$	21,8 cm
		N4 H5	$opprů - 0,5$	20,9 cm
7.	pomocné body pro tvarování hlavice rukávu	$N4\ 31 = 31\ 32 =$ $= 32\ H3$	$0,3\ N4\ H3$	
		N4 52	$0,5\ N4\ H5 + 1$	
		tvarování hlavice	viz obrázek	1,5 cm
8.	odklon středu rukávu v dolním kraji	D4D41	$k = 2,0$ cm	2,0 cm
9.	Šíře rukávu v dolním kraji přední část	D41D5	$0,5\ dm - 0,5\ cm$	11,0 cm
10.	šíře rukávu v dolním kraji zadní část	\perp na odkloněnou středovou D41D3	$0,5\ dm + 0,5\ cm$	12,0 cm
11.	úprava na loketní přímce	přední č. zúžení 1cm		
		zadní č. rozšíření 1cm		
12.	záševek na loketní přímce	šířka 1cm, délka 6cm	L3L31L3'	
13.	šířka manžety	D4 D42	$k = 4,0$ cm	4,0 cm

STŘIHOVÁ KONSTRUKCE DÁMSKÉ HALENKY – ZADNÍ A PŘEDNÍ DÍL



STŘIHOVÁ KONSTRUKCE RUKÁVU

