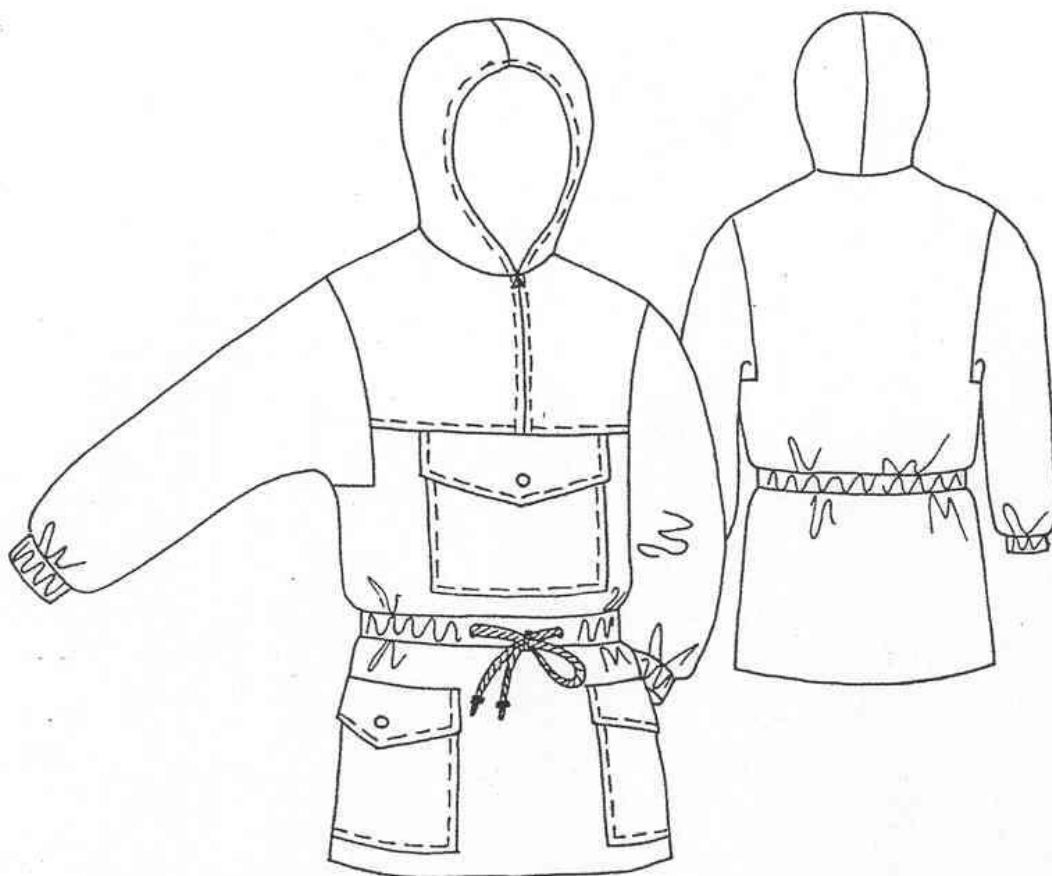


## Konstrukce větrovky s kapucí



*Pohled zepředu*

*Pohled zezadu*

## Postup tvorby stříhové konstrukce větrovky s kapucí

Konstrukce je převzata z metodiky COBRPO pro typologii normální postavy

### **Konstrukční rozměry**

$vp = 164 \text{ cm}$ ,  $ok = 34 \text{ cm}$ ,  $oh = 92 \text{ cm}$ ,  $os = 100 \text{ cm}$ ,  $dz = 39 \text{ cm}$ ,  $dpř = 50,5 \text{ cm}$ ,  $do = 80 \text{ cm}$ ,  $dr = 56 \text{ cm}$ ,  $ohl = 54 \text{ cm}$ ,  $vhl = 26 \text{ cm}$

### Rozdělení rozměrů na hrudní přímce:

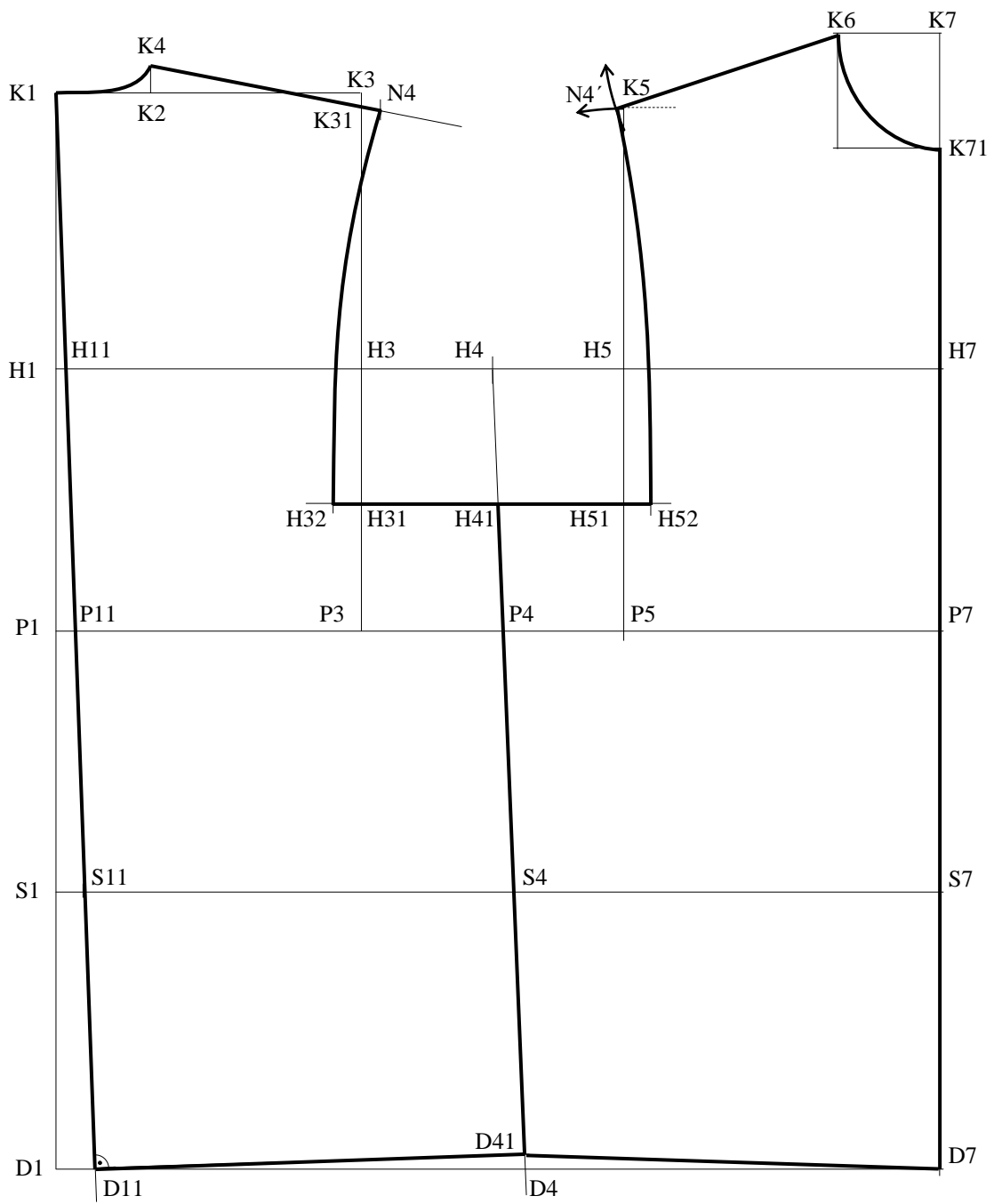
šířka zad	=	$0,125 \text{ OH} + 5,0$	=	16,5	cm
šířka průramku	=	$0,125 \text{ OH} - 1$	=	10,5	cm
šířka přední	=	$0,25 \text{ OH} - 4$	=	19,0	cm

### Rozdělení přídavku PV na hrudní přímce k tělesným rozměrům:

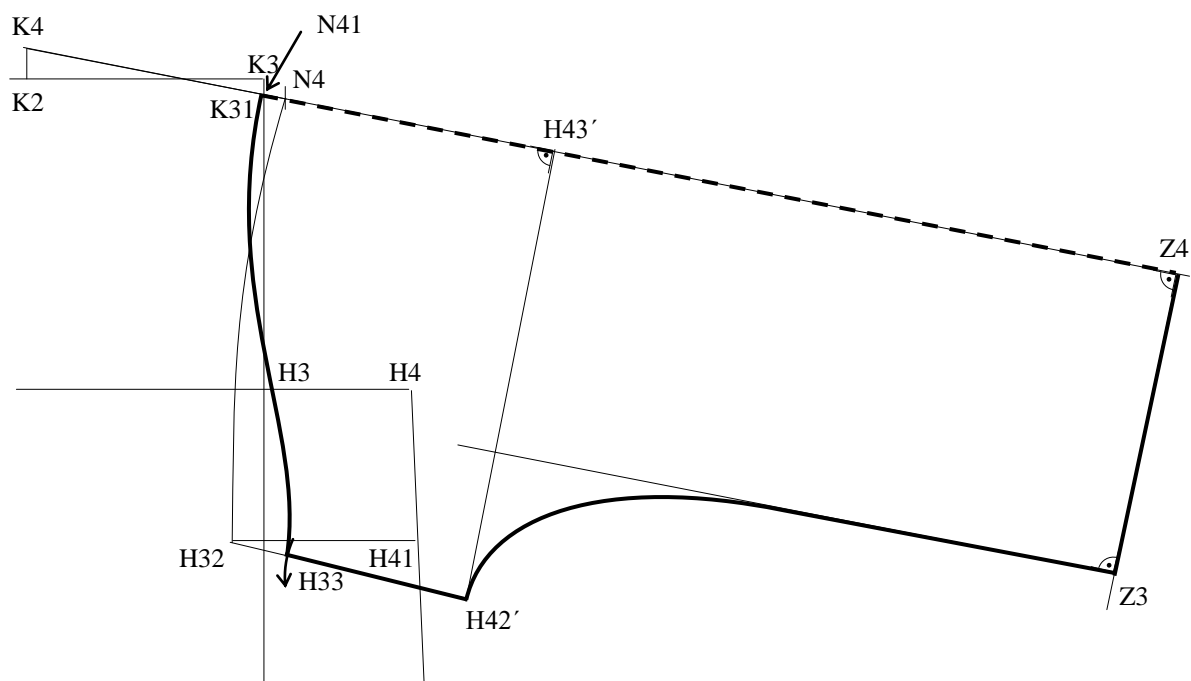
pro šířku zad	PV sz =	5,5	cm
pro šířku průramku	PV spr =	9,0	cm
pro šířku přední	PV sp =	<u>4,5</u>	cm
	S =	19,0	cm

P.č.	Rozměr	Konstrukční úsečka	Vzorec	Kontr. výp.
<b>Zadní díl</b>				
1.	krční bod	$1 \perp k \Rightarrow K1$		
2.	zadní hloubka podpaží	K1 H1	$0,066 \text{ VP} + 0,1 \text{ OH} + 0,5$	20,5
3.	délka zad	K1 P1	$DZ + 1,0$	40,0
4.	hloubka sedu	P1 S1	$0,1 \text{ VP} + 3$	19,4
5.	délka oděvu	K1 D1	DO	80,0
6.	horizontální přímky	$h, p, s, d \parallel k$		
7.	tvárování středového švu	S1 S11	$k = 2,0$	2,0
8.	odklonění zadní středové přímky	$K1 \text{ S11} = 1' \Rightarrow H11, P11, D11$		
9.	šířka zad	H11 H3	$(0,125 \text{ OH} + 5,0) + 5,5$	22,0
10.	šířka průramku	H3 H5	$(0,125 \text{ OH} - 1,0) + 9,0$	19,5
11.	boční přímka	H3 H4	$0,5 \text{ H3 H5}$	9,75
12.	vertikální přímky	$3, 5 \perp h \Rightarrow K3, P3, P5$ $4 \parallel 1' \Rightarrow P4, S4, D4$		
13.	dolní kraj ZD	$d \perp 1' \Rightarrow D41$		
14.	šířka průkrčníku	K1 K2	$(0,2 \text{ OK} - 0,2) + 0,5$	7,1
15.	výška průkrčníku	K2 K4	$k = 2,0$	2,0
16.	sklon ramene	K3 K31	$k = 1,0$	1,0
17.	ramenní přímka	$K4 \text{ K31} \Rightarrow 4'$		
18.	velikost náramenice	K31 N4	$k = 1,5$	1,5
19.	prohloubení průramku	H3 H31	$k = 10,0$	10,0
		H31 H32	$k = 2,0$	2,0
20.	obrys ZD	K1, K4, N4, H32, H41, D41, D11, S11, H11		

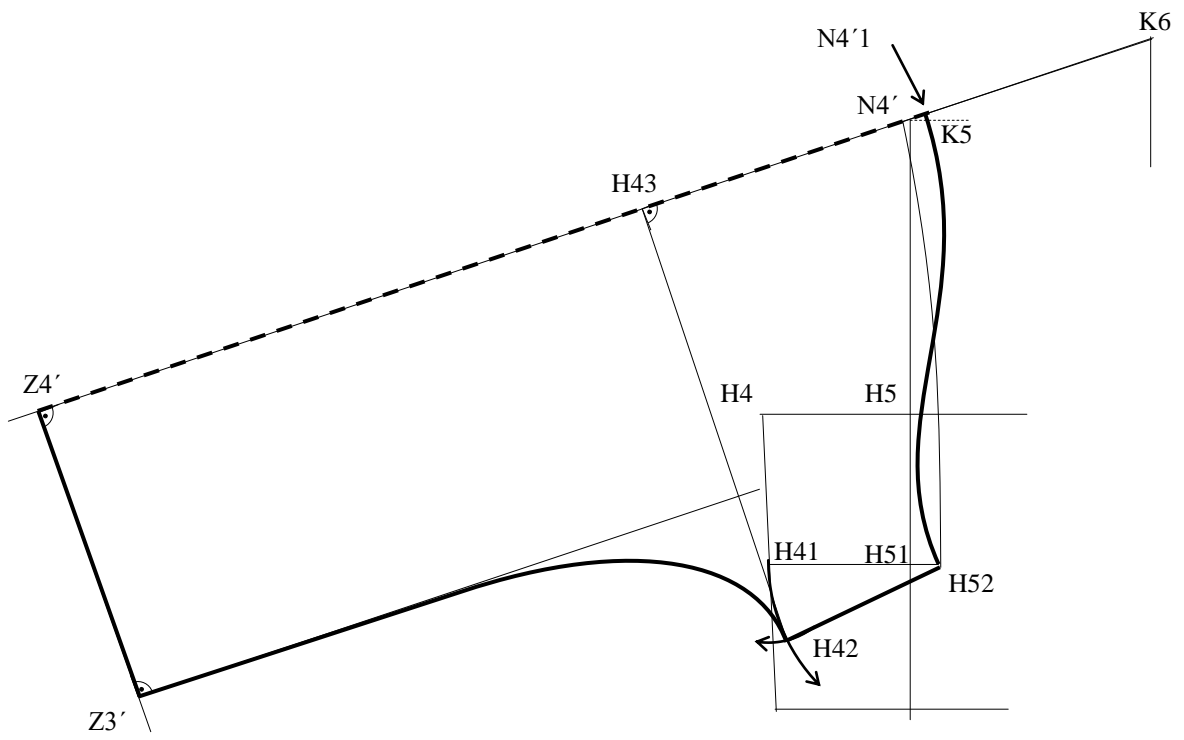
<b>Přední díl</b>				
21.	přední šíře	H5 H7	$(0,25 OH - 4) + 4,5$	23,5
22.	přední středová přímka	$\Rightarrow P7, S7, D7$		
23.	přední délka	P7 K7	$(Dpř - K1 K2 + 0,5) + 0,5$	44,4
24.	šířka průkrčníku PD	K7 K6	$K1 K2 + 0,5$	7,6
25.	hloubka průkrčníku	K7 K71	$K7 K6 + 1$	8,6
26.	výška průramku PD	H5 K5	H3 K31	
27.	šířka ramene PD	K6 N4'	k1 (K6; K4 N4) k2 (H5; H5 K5)	
28.	prohloubení průramku	H5 H51	$k = 10,0$	10,0
		H51 H52	$k = 2,0$	2,0
29.	délka PD	P7 D7	P1 D1	
30.	boční délka PD	H41' D41'	H41 D41	
31.	obrys PD	K6, K71, D7, D41', H41', H52, N4'		
<b>Rukáv</b>				
	rukáv se konstruuje do průramku PD a ZD			
32.	boční přímka ZD rukávu	K4 N4 $\Rightarrow 4$		
33.	boční přímka PD rukávu	K6 N4' $\Rightarrow 4'$		
34.	délka rukávu	$N4 Z4 = N4' Z4'$	$DR + 4$	60,0
35.	dolní přímka rukávu	$z \perp 4, z' \perp 4'$		
36.	šíře rukávu	$Z4 Z3 = Z4' Z3'$	$0,5 OZ + 10$	20,0
37.	bod H42	H52 H42	$k3 (H52; H52 H41')$	
		H41' H42	$k4 (H41'; 5)$	
38.	bod H43	$x \perp N4' Z4' \Rightarrow H43$		
39.	přenesení rozměrů na ZD	$N4 H43' = N4' H43$		
		$x' \perp K3 Z4$		
		$H43' H42' = H43 H42$		
40.	bod H33	spoj H42' H32		
		H42' H33	$k5 (H42'; H41 H32)$	
41.	vrchol rukávové hlavice	$N4 N41 = N4' N4'1$	$k = 1,5$	1,5
42.	obrys rukávu ZD	N41, Z4, Z3, H42', H33		
43.	obrys rukávu PD	N4'1, Z4', Z3', H42, H52		
<b>Kapuce</b>				
44.	prohloubit průkrčník PD a ZD		$k = 0,5$	0,5
45.	pomocná krční přímka	$K71 K6 \Rightarrow k'$		
46.	délka průkrčníku ZD	K6 K1	$K4 K1 + 1$	8,2
47.	síťový přehyb	K1 K11	$k = 4,5$	4,5
		$K11 K6 \Rightarrow 1'$		
48.	výška kapuce	K11 T1	$VH + 2$	28,0
49.	šířka kapuce	T1 T7	$0,5 OHL + 1$	23,0
50.	přední kraj kapuce	T7 K71		
51.	obrys kapuce	K71, K11, T1, T7		



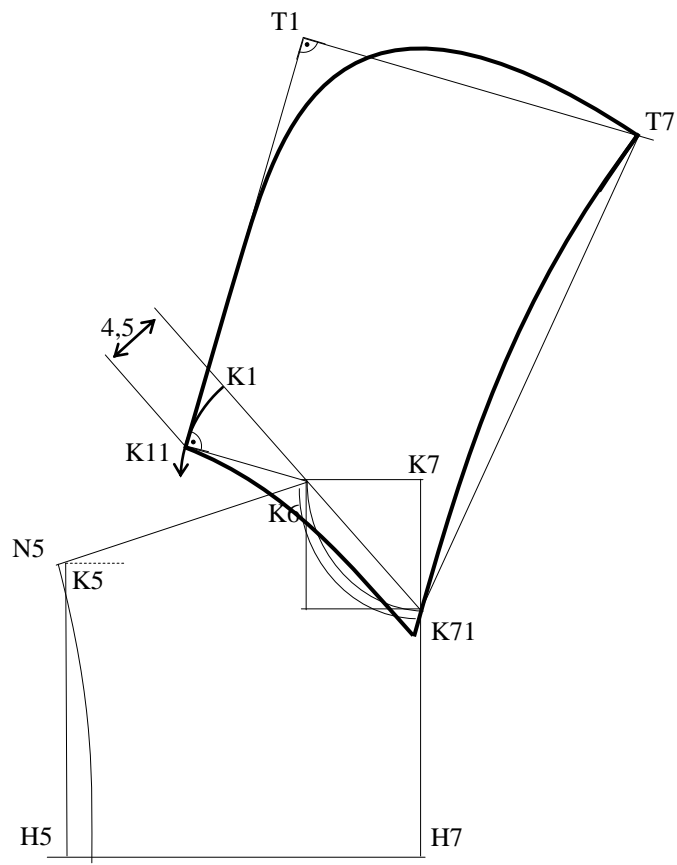
Konstrukce PD a ZD



Konstrukce rukávu ZD



Konstrukce rukávu PD



Konstrukce kapuce