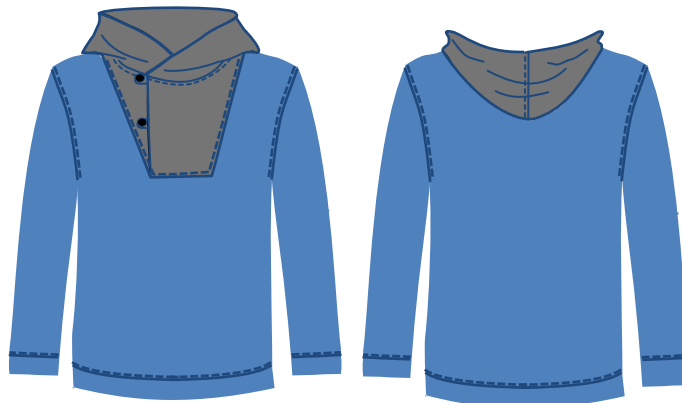


## STŘIHOVÁ KONSTRUKCE PÁNSKÉ MIKINY

- uplatnění rozměrů hotového výrobku pro stanovení přídaveků ke konstrukčním úsečkám

Velikost: **98** (HAKA – štíhlé velikosti)



Pohled zepředu

Pohled zezadu

### Konstrukční parametry

#### Tělesné rozměry:

<b>vp</b>	- výška postavy	183cm	
<b>oh</b>	- obvod hrudníku	96cm	
<b>op</b>	- obvod pasu	84cm	
<b>os</b>	- obvod sedu	100cm	
<b>dr</b>	- délka rukávu (od bočního krčního bodu po zápěstí)	78cm	
<b>oz</b>	- obvod zápěstí	26cm	

#### Konstrukční rozměry stanovené výpočtem:

	Konstrukční parametry	Konstrukční vztah	Výsledná hodnota (včetně přídavku)	Přídavek
<b>zhp</b>	- zadní hloubka podpaží	$0,1 \text{ oh} + 12\text{cm}$	21,60cm	
<b>dz</b>	- délka zad	$0,25 \text{ vp}$	45,75cm	
<b>do</b>	- délka oděvu (mikiny)	$3\text{zhp}$	64,8cm	
<b>špk</b>	- šířka průkrčníku	$0,1 (\frac{1}{2}\text{oh}) + 3\text{cm}$	7,80cm	
<b>šz</b>	- $\frac{1}{2}$ šířky zad	$0,125 \text{ oh} + 6,5\text{cm}$	22,00cm	3,5cm
<b>špr</b>	- šířka průramku - $\frac{1}{2}$ šířky průramku	$0,125 \text{ oh} - 1\text{cm}$	13,00cm 6,50cm	2,0cm
<b>pš</b>	- $\frac{1}{2}$ přední šířky	$0,125 \text{ oh} + 6,5\text{cm}$	22,00cm	3,5cm

Pozn.

**vrh**-výška rukávové hlavičky

Konstrukční parametry na hrudní přímce:  $\text{šz} + \text{špr} + \text{šp}$   
 $22,00 + 13 + 22,00 = 57 \text{ cm}$

Celkový konstrukční rozměr na hrudní linii: = **114cm**  
 Obvod hrudníku: = 96 cm + 18 cm (přídavky)

