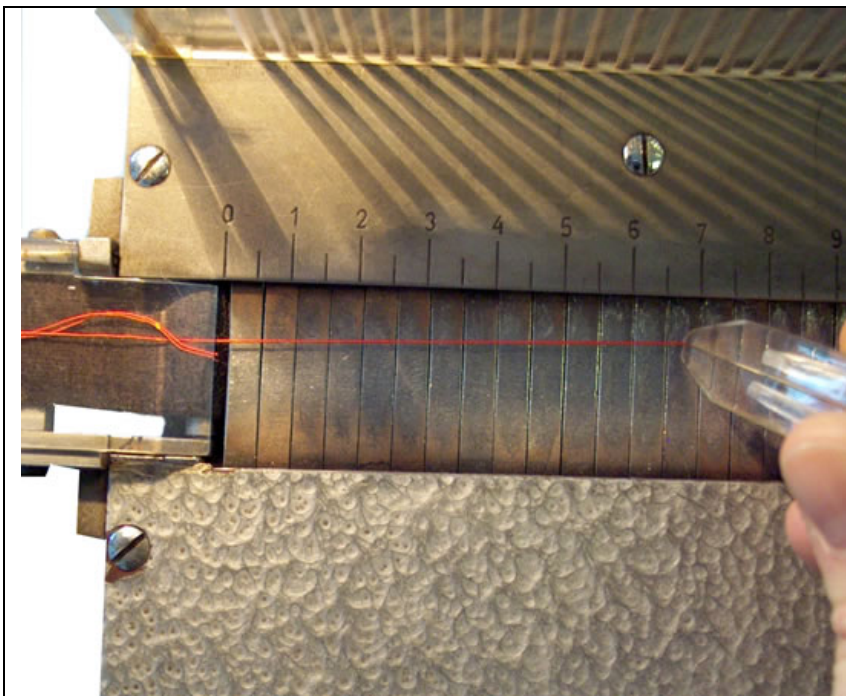
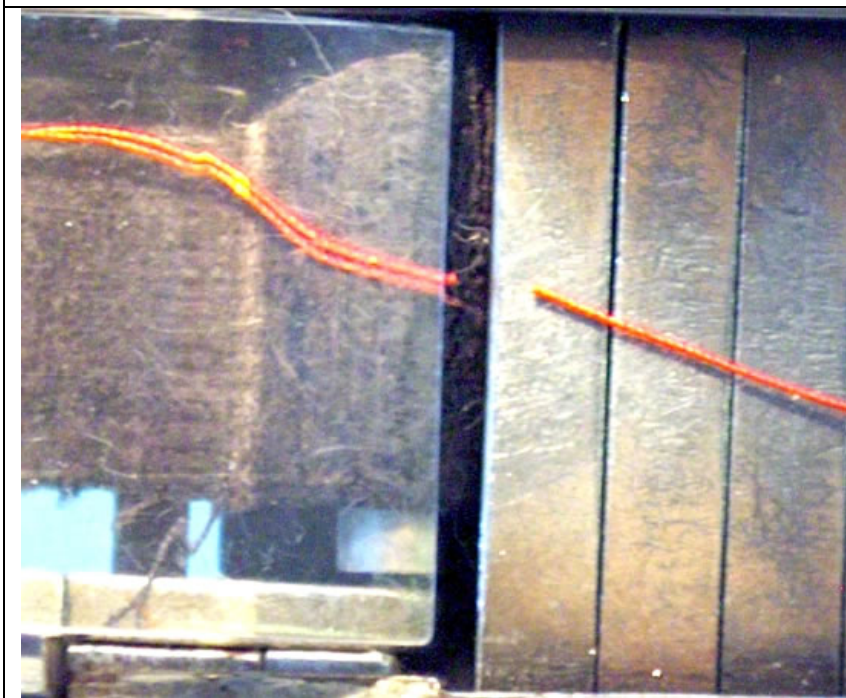


Postup měření

1) Měření na kuličkovém staplovacím přístroji

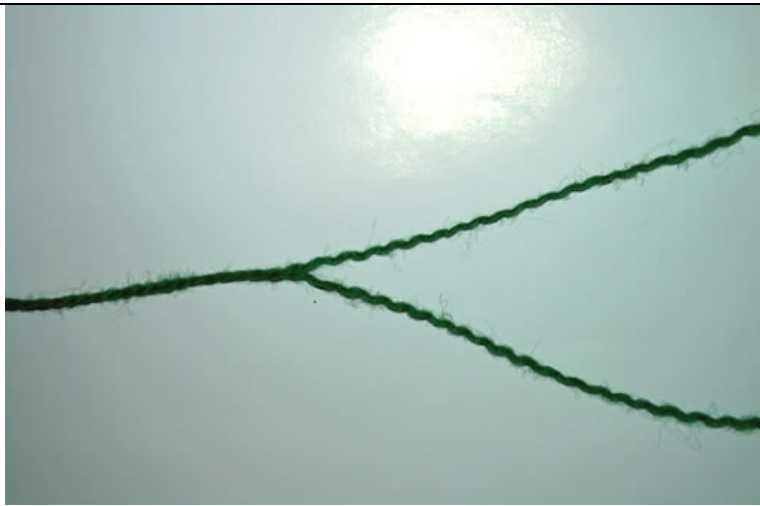




- Kuličkový staplovací přístroj vlnařského typu má šířku kláves 5 mm.
- Ze zásobníku pinzetou vytahujeme jednotlivá vlákna. Je nutné, abychom vlákno drželi na konec, jinak je významným způsobem délka vlákna zkreslena.



- Pokud druhý konec vlákna vyklouzne z čelistí zásobníku, provedeme pinzetou stisk klávesy. Záznam měření provede malá ocelová kulička.
- Po změření požadovaného množství vláken odečteme počet kuliček v jednotlivých 5ti milimetrových třídách.

2) Přímé měření délky vláken z příze

	<ul style="list-style-type: none">• Odstrihneme dostatečně dlouhý úsek příze (alespoň 4 násobek délky nejdelších vláken v přízi).
	<ul style="list-style-type: none">• Přízi uprostřed rozkrotíme. Když je zbavena zákrutů, dají se vytahovat neporušená vlákna.• Nemůžeme vytahovat vlákna z ustřížených či přetržených konců příze, neboť tam je délka vláken uměle změněna.
	<ul style="list-style-type: none">• Neporušená vlákna vytahujeme postupně na kontrastně zbarvenou hladkou podložku a měříme jejich délku.