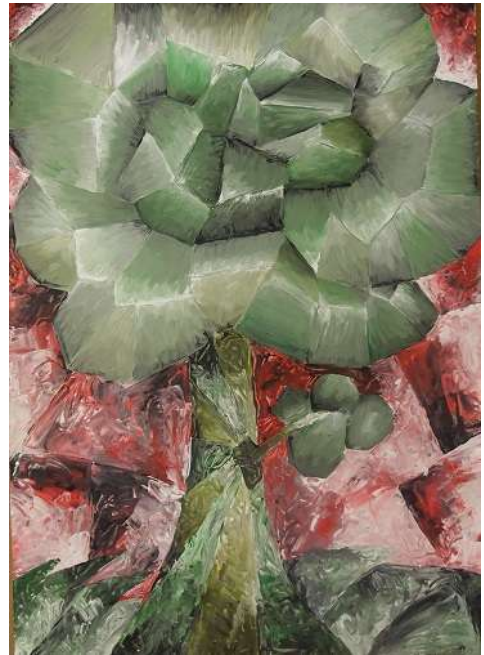


KUBISTICKÁ MALBA - krajina

- 1) Kubistická deformace tvarů – všechny prvky obrazu jsou v podstatě geom. objekty – krychle, kvádr, koule, válec, jehlan, kužel
 - dochází k rozpadu těchto těles, rozpůlení posunutí...
 - jednotlivé části objektů mají souvislost, různé části na sebe navazují, mají společné osy
- 2) Valér je v každé ploše – způsobuje prostorovou deformaci – světlo vystupuje, tma se zanořuje
- 3) Lomení barev šedou – utlumení barevné intenzity
- 4) Inspirujte se Bohumil Kubišta, Jean Metzinger





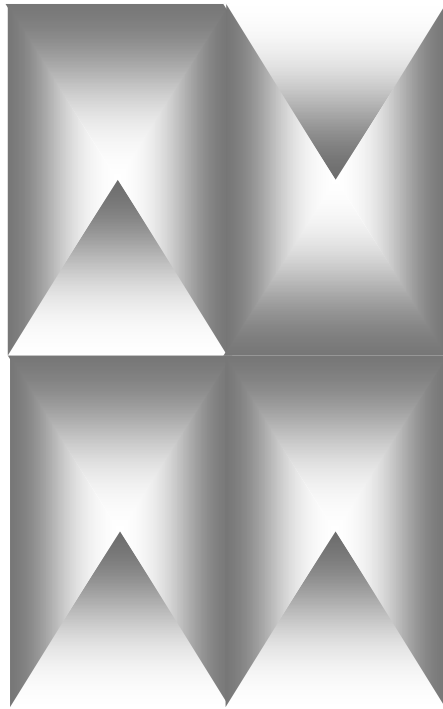
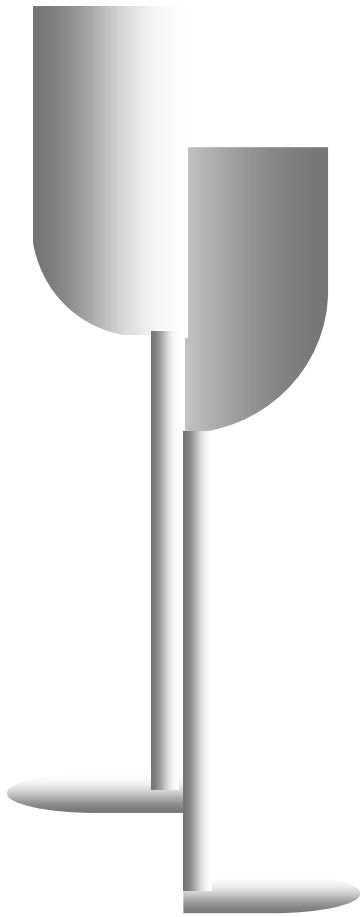
https://upload.wikimedia.org/wikipedia/en/5/58/Jean_Metzinger,_Le_g%C3%B4ter,_Tea_Time,_1911,_75.9_x_70.2_cm,_Philadelphia_Museum_of_Art.jpg



<http://neoluxor.cz/files/7/9788074670657.jpg>

http://reprodukce.euweb.cz/images/kubista_lom_kant.jpg





Ukázka prostorové deformace