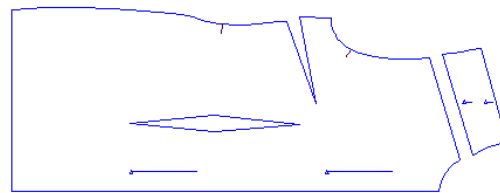


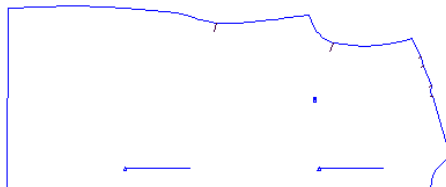
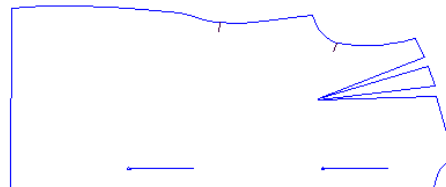
### Rozčlenit

- vytvořit sedlo na PD



### Záševky

-přemístit – rozdělit na 2  
-uzavřít



### Obrys

- v menu zvolíme **spojit** a označíme díl

- použijeme pro spojení obrysu po úpravách

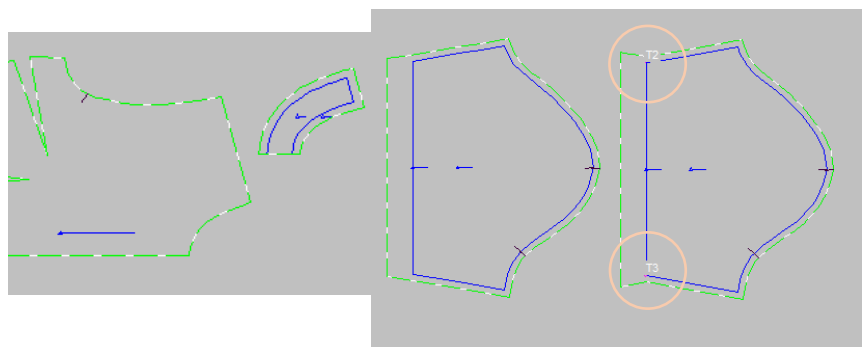
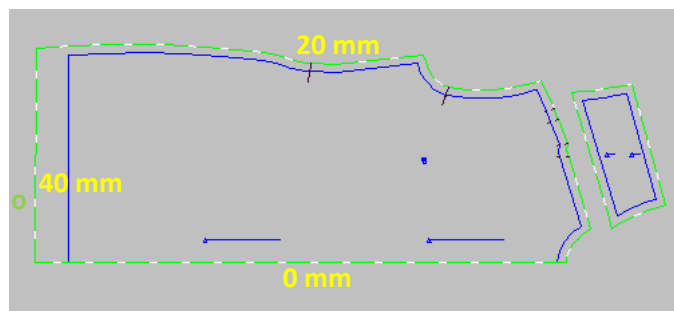


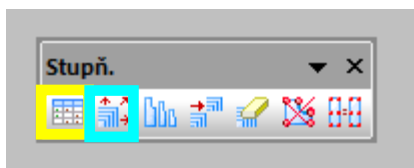
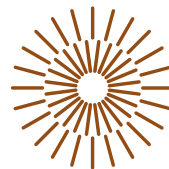
### Švy

- v menu - **šev dílu, šev sekce, šev části obrysu**

– volím postupně hodnoty švového přídavku na dílech, a zadávám tzv. **konstantní hodnotu** na vybrané části stříhového dílu

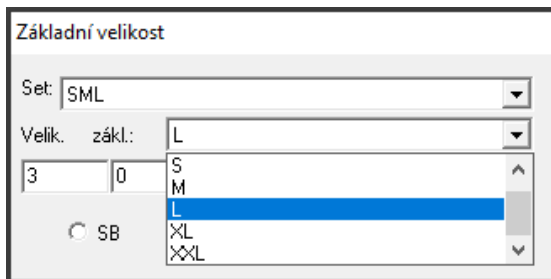
- pro úpravu rohu volím v menu dle požadované úpravy – v menu zvolím např. **symetricky** (označím příslušný roh rukávu u záložky a osu symetrie, následně se sekce vzhledem k označenému rohu změní a označí T2, T3...)





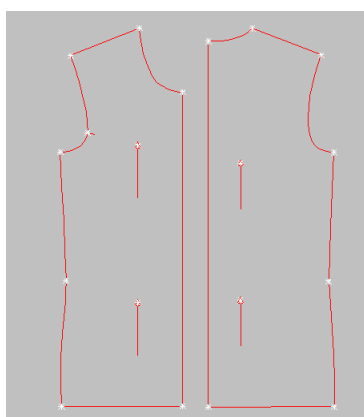
### Definovat velikost

- vybereme velikostní tabulku (set), např. SML



### Stupňování

- v menu zvolíme **reálně** pro zobrazení jednotlivých velikostí. Zobrazí se, pokud jsou zadána stupňovací pravidla



Zobrazení nevystupňovaných dílů



Zobrazení vystupňovaných dílů



### Úprava pravidel

- ve zvoleném stupňovacím bodě můžeme zadávat difference v ose **x** a **y**

