

Nové možnosti rozvoje vzdělávání na Technické univerzitě v Liberci

Specifický cíl A3: Tvorba nových profesně zaměřených studijních programů

NPO_TUL_MSMT-16598/2022



Výrobní podniky

Ing. Magdalena Zbránková, Ph.D.

Obsah přednášky

Podnik
Navazujeme na NP

01

Výrobní faktory
Co vstupuje do výrobního procesu

03

Činnosti výrobního podniku
Výroba pro chod podniku nestačí.

05



02

Výroba a výrobní podnik
Sektory, odvětví, CZ-NACE.
Výroba jako základní funkce každého podniku.

04

Výrobek
Charakteristické rysy výrobku.

06

Typologie výrobních podniků
Každý podnik je jiný, ale najdou se i společné rysy pro určité skupiny podniků.

Navazujeme na kurz NP

Inspirace
k
opakování

- Co je podnik.
- Dlouhodobý a krátkodobý zisk.
- Okolí podniku.
- Stakeholders.
- Typologie podniků.
- Výrobní faktory.
- Výrobní podniky.

Podnik

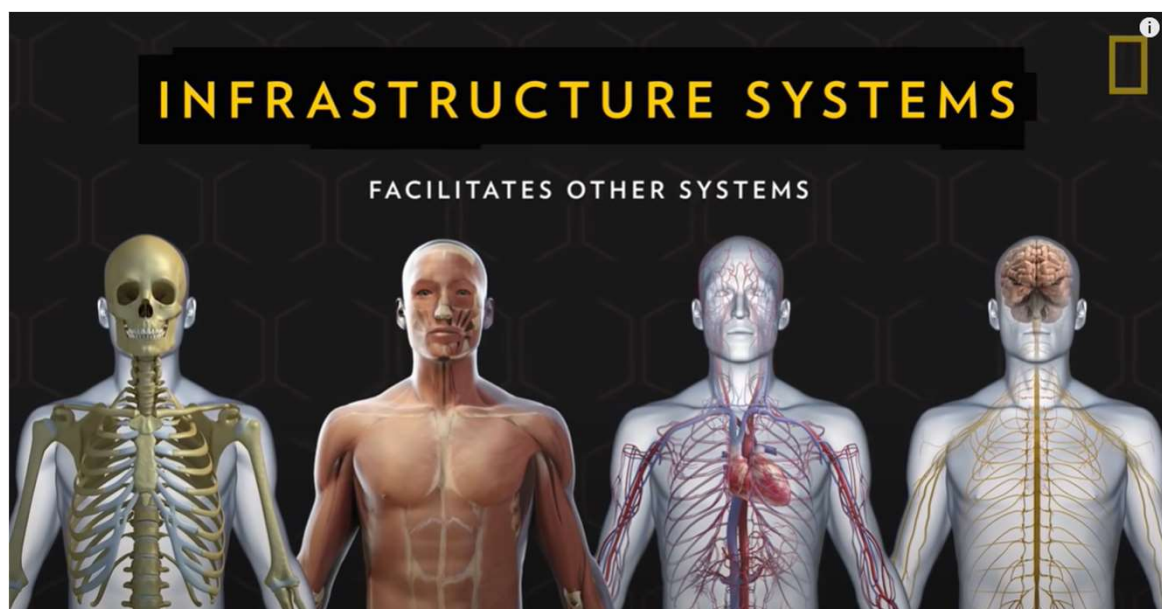
Výrobní podniky

Podnik

- Různorodé podniky.
- Společné znaky.
- Skupiny – typy.



Podnik jako organismus



Složitý organismus.

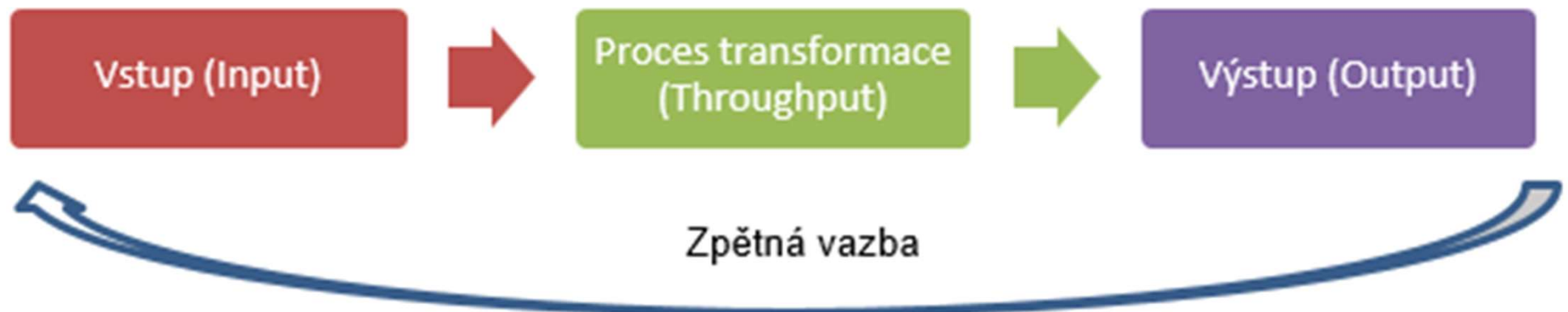
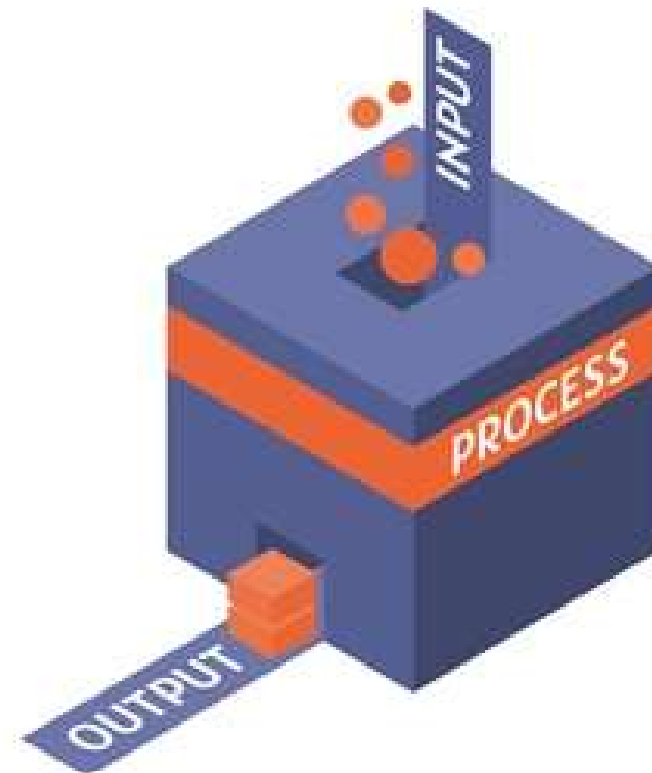
- Skládá se z řady součástí,
- které se zabývají různými činnostmi
- a plní různé funkce.

Koordinace činností je nutná.

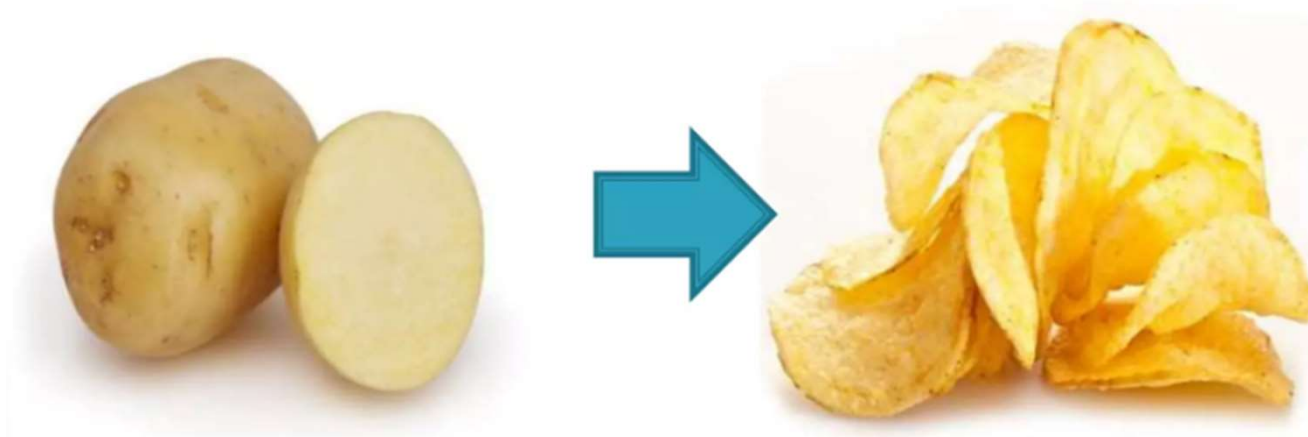
- Řízení podniku.

Podnik jako systém

- Má vstupy a výstupy.



Podnik jako systém





Výstupy výroby

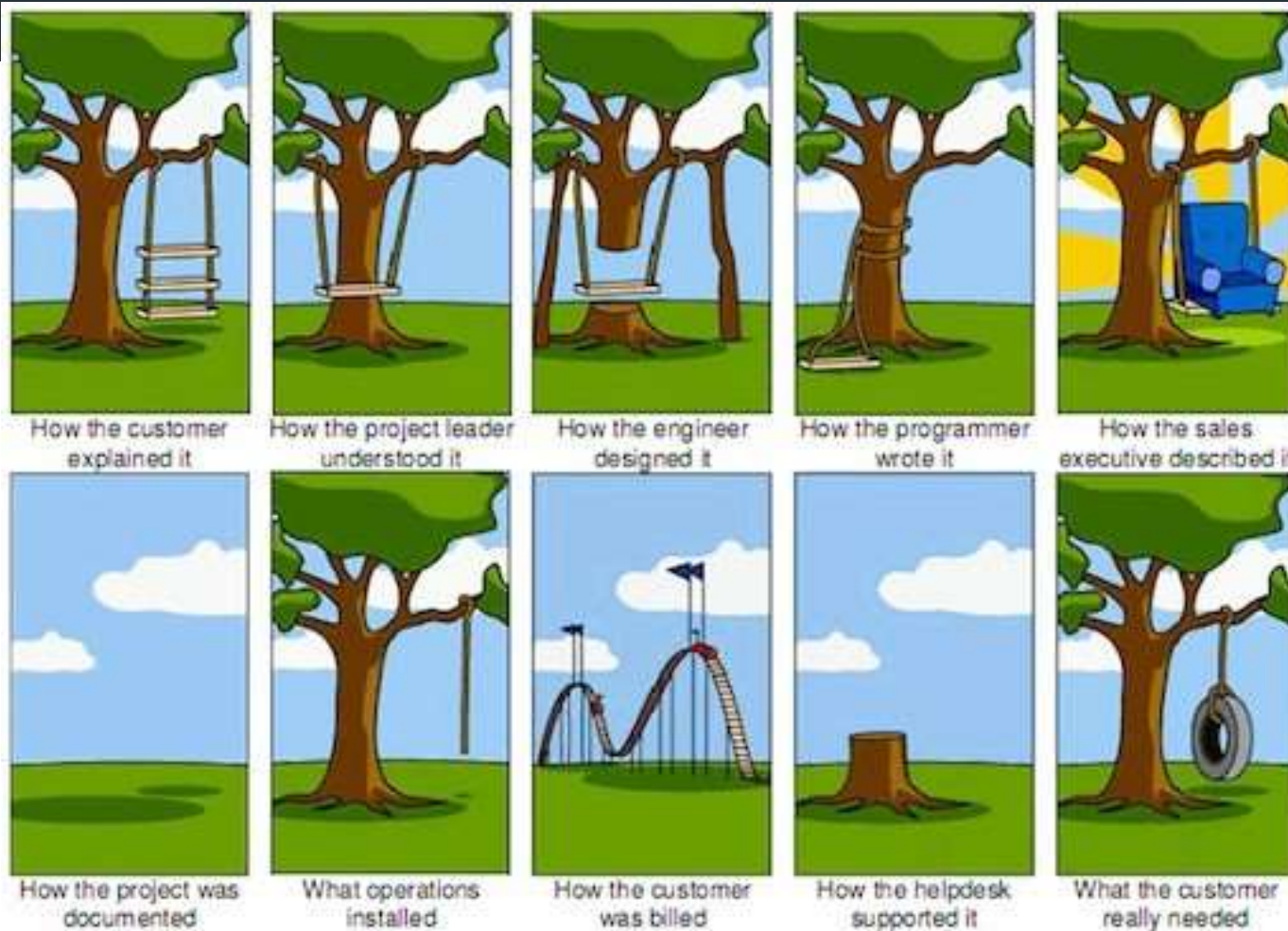
Výkony (produkty, statky)

Produkt

- Klíčový element podniku.
 - Ekonomika podniku, mzdy, prostředky na pořízení materiálu, energií, rozvoj...
- „Výrobce žije z peněz zákazníků.“



Produkt



- Ale zákazník nechce jen tak něco:
- Chce produkt, který splní jeho požadavky a bude za přiměřenou cenu.
- Co produkovat?
 - Produkční management.
- Jak produkovat?
 - Provozní management.

<https://medium.com/marketing-and-entrepreneurship/30-ways-to-align-your-business-strategy-with-customer-needs-d56be9c24014>

your date here

Výstup výroby



Produkt

- Výrobek
- Služba
- Co je výstupem výrobního podniku?



Vedlejší (zde „nežádoucí“) produkty

- Emise škodlivých látek, tepla, odpady,...
- Co s nimi?
- Udržitelnost.

Vlastnosti výrobku

- Je hmotný, tj. hmatatelný.
- Má stálou kvalitu.
- Dá se skladovat.
- Vlastnictví je jednoznačné.
- Není vázaný na (konkrétního) výrobce.



Charakteristika služeb

- absence vlastnictví
- neoddělitelnost
- nehmotnost
- proměnlivost
- neskladovatelnost



Výroba

Transformace vstupů na výstupy

Výroba - základní funkce všech podniků

- Vyrobít ze získaných vstupů požadované výstupy a ty realizovat na trhu.

VSTUPY



VÝSTUPY



Výroba - základní funkce všech podniků

- Obecný model výroby.



Trojí pojetí výroby

1. Všechny podnikové funkce.
2. Výroba a odbyt – pojetí podnikové ekonomiky.
3. Pouze vlastní výroba.





Vstupy výroby

Výrobní faktory (jejich kombinace).
Práce, půda, kapitál.

Výrobní faktory

Dispozitivní VF

- řídicí práce
(management)

Elementární VF

- výkonná práce
- dlouhodobý
hmotný majetek
- materiál

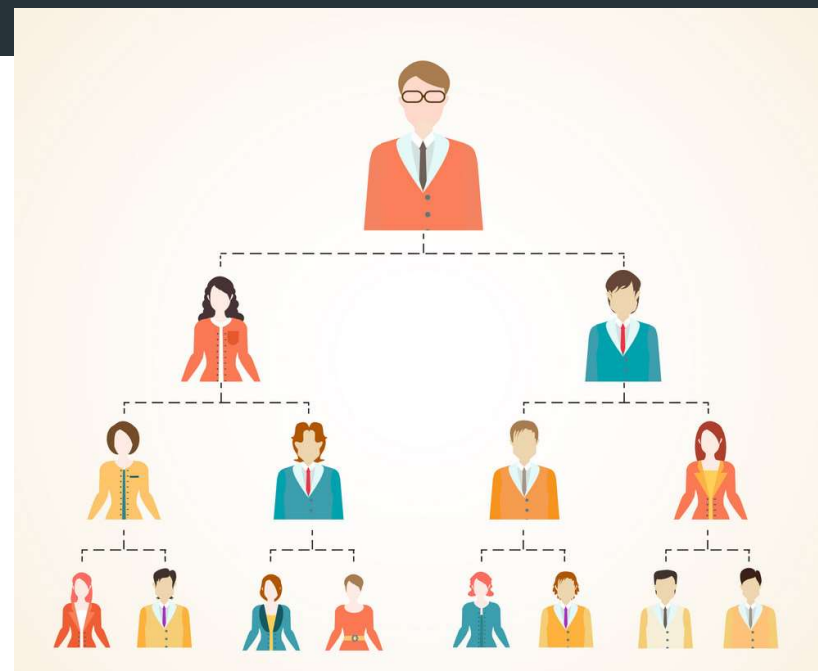
Řídicí práce – dispozitivní VF

- Nevýkonná práce.
- Nemá bezprostřední vztah k předmětu výroby.
- Rozhoduje o vhodné kombinaci výrobních faktorů,
- koordinaci...



Výkonná práce – elementární VF

- Přímou se podílí na výrobě,
- „dělnické profese“.
- Produktivita práce.



Dlouhodobý hmotný majetek (DHM) – elementární VF

- Majetek s delší životností.
- Výrobní kapacita.



Technická životnost

- Způsobilost DHM plnit technický (výrobní) účel, tj. produkovat technické nezávadné statky.

Ekonomická životnost

- Schopnost DHM zajistit potřebnou hospodárnost,
- tj. vyrábět statky s takovými náklady, které jsou schopné konkurence.

Materiál – elementární VF



Suroviny

- přírodní látky v původním stavu
- např. železná ruda



Základní materiály

- částečně zpracovány a stávají se základní substancí výrobku
- např. tyčová ocel, plechy



Pomocné materiály

- napomáhají ke vzniku výrobku, ale netvoří jeho hlavní látkovou substanci
- např. barvy, lepidla



Provozní látky

- nevcházejí do výrobku, ale napomáhají k jeho vzniku
- např. mazadla, palivo

Princip hospodárnosti

- Cíle má být dosaženo s co nejmenším množstvím prostředků.
- Princip reaguje na rozpor mezi omezeností zdrojů a neomezeností lidských potřeb – hospodařit je nutnost.
- Udržitelnost.



Princip maxima

- dosáhnout maximálního výstupu s daným počtem vstupů

Princip minima

- dosáhnout určitého konkrétního výstupu s minimálním počtem vstupů

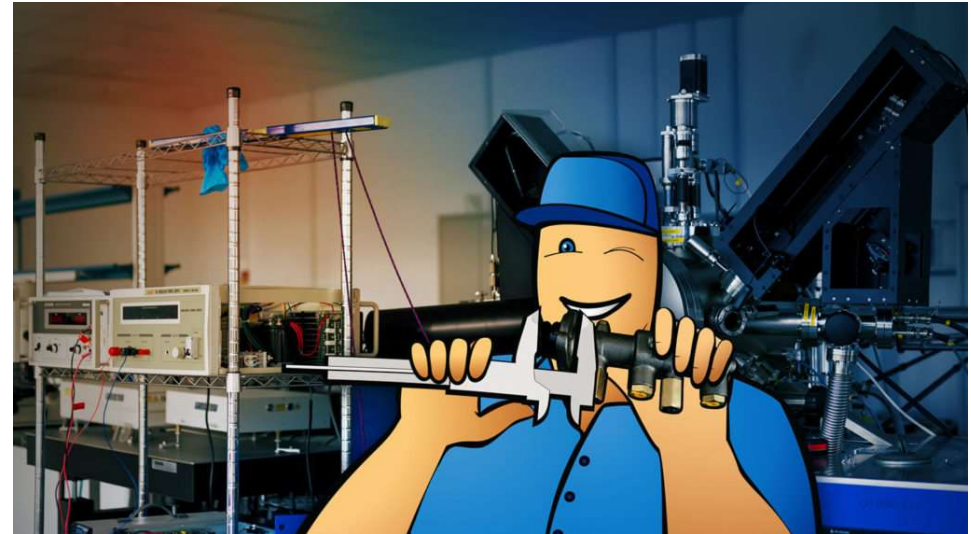


Zpětná vazba

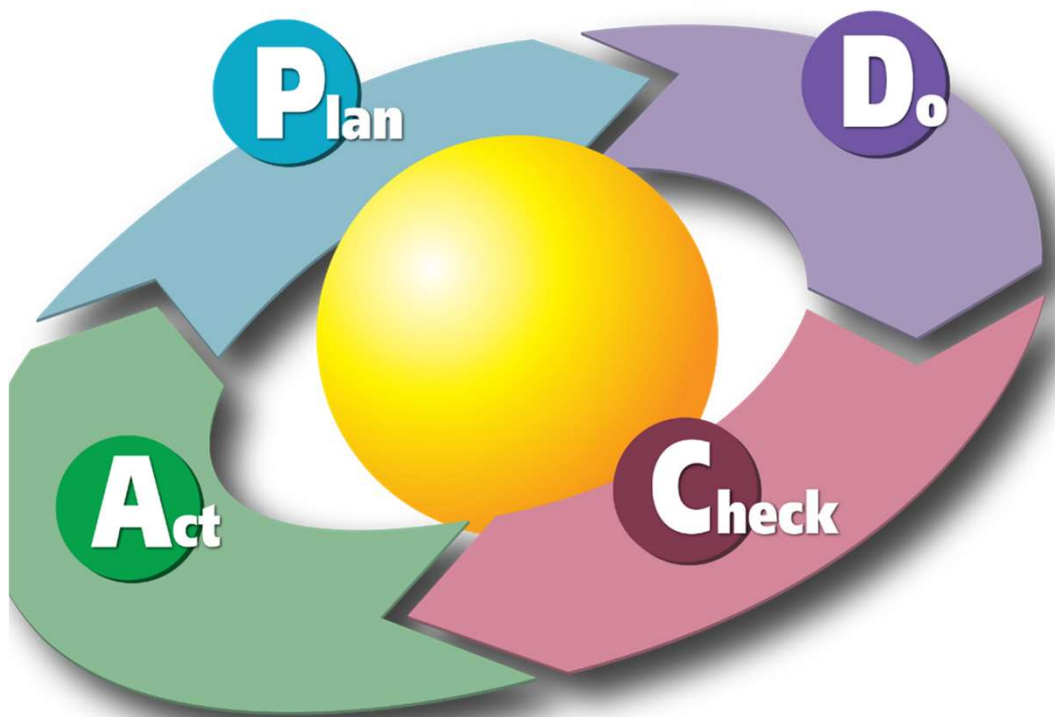
Poučit se z chyb.

Zpětná vazba

- Je velice důležitá.
- Vyhodnocení transformace,
- úpravy vstupů a procesů tak, aby bylo dosaženo požadovaných výstupů.
- Zdroje informací
 - interní (kontrola, testování, apod.),
 - i externí (od zákazníků).
- Př.



PDCA cyklus – učící se podnik



Pro efektivní řešení a zlepšování výrobních aktivit, procesů a systému.

- Zavádění změn.
- „Plánuj, udělej, zkontroluj, uskutečni“.



Spirála zlepšování.

Shrnutí



Podnik jako systém



Další funkce (činnosti) podniku

Výroba je základ, ale pro plnění cílů
nestačí.



Klasifikace funkcí výrobního podniku

- Které funkce (činnosti) jsou primární?

Odbyt
(prodej)

Zásobování
(nákup, doprava,
skladování)

Výroba

Personalistika

Investování

Financování

Vědecko-
technické
procesy

Správa
(administrativní
činnosti)

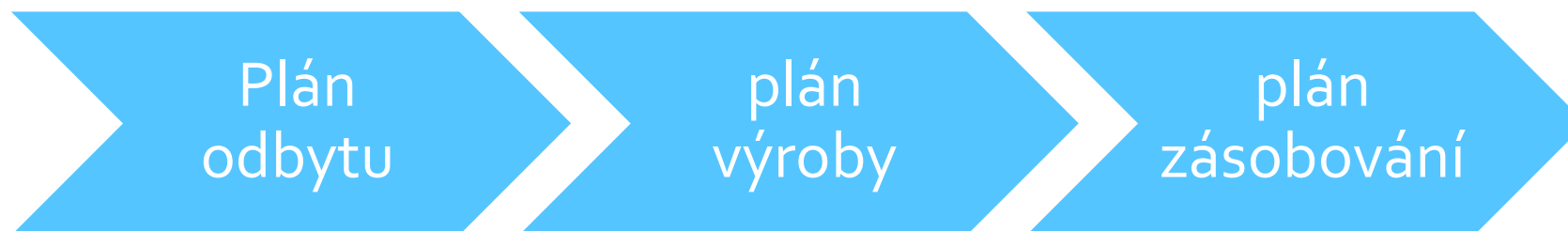
Klasifikace funkcí výrobního podniku

- Primární funkce: odbyt, zásobování, výroba.
- Ostatní jsou podpůrné.



Vztah podnikových funkcí

- Výroba, odbyt a zásobování.
 - Úzká místa v krátkém období.



Výroba a odbyt

- Orientace na zákazníka.
- Princip tahu (pull) nahrazuje princip tlaku (push).

