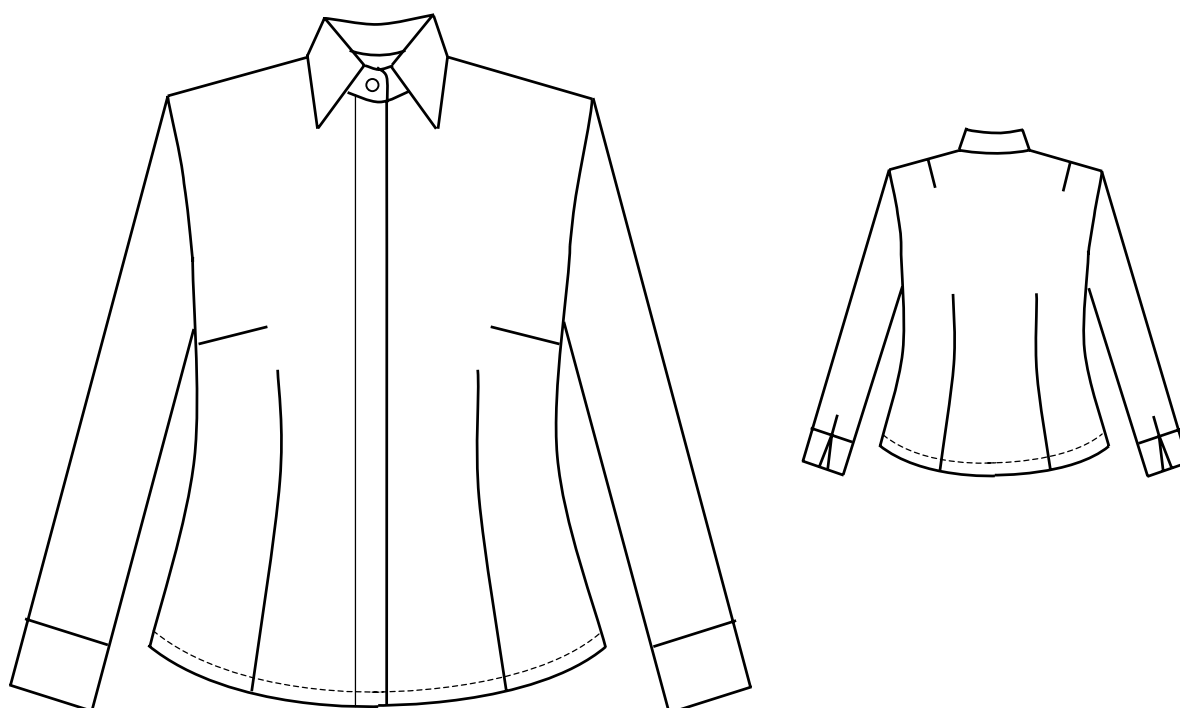


## 8 DÁMSKÁ HALENKA



*obrázek 8.1*

**Technický nákres dámské halenky**

# KONSTRUKCE DÁMSKÉ HALENKY

literatura: metodika Z. PARAFIANOWICZE, časopis ODZIESZ 5/99

Doporučeno pro mladé ženy s  $oh = 84 - 104$  cm.

Zobrazená konstrukce odpovídá velikosti 170 – 92 – 100      kategorie M - mladé ženy

**Tělesné rozměry:**  $vp = 170$  cm,  $ok = 34$  cm,  $oh = 92$ ,  $os = 100$  cm,,  $dz = 40,5$  cm,  
 $do = 65$  cm,  $dpp = 51,9$  cm,  $dps = 34,4$  cm,  $dr = 58$  cm

Přídavky PV k tělesným rozměrům:  $pv_{sz} = 1,5$  cm (PV k šířce zad)  
 $pv_{spr} = 3,0$  cm (PV k šířce průramku)  
 $pv_{sp} = 1,5$  cm (PV k šířce přední)  
 $\Sigma = 6,0$  cm

P.č.	Rozměr	Konstrukční úsečka	Vzorec	Kontrol. výpočet
<b>ZADNÍ DÍL</b>				
1.	zadní středová přímka	1		
2.	krční přímka	$k \perp 1 \Rightarrow K1$		
3.	zadní hloubka podpaží	K1 H1	$0,067vp + 0,1oh + 0,5$	21,1 cm
4.	délka zad	K1 P1	dz	40,5 cm
5.	hloubka sedu	P1 S1	$0,1vp + 3$	20,0 cm
6.	délka oděvu	K1 D1	do	65,0 cm
7.	hrudní, pasová, sedová přímka a přímka délky	$h, p, s, d \perp 1$ z bodů H1, P1, S1, D1		
8.	tvarování ZD	$P1 P11 = S1 S11$	$k = 2,0$	2,0 cm
9.	odklon zadní střed. př.	$K1, P11, S11 = 1' \Rightarrow H11, D11$		
10.	šířka zad	H11 H3	$(0,125oh + 5) + Pv(1,5)$	18,0 cm
11.	šířka průramku	H3 H5	$(0,125oh - 1) + Pv(3,0)$	13,5 cm
12.	šířka přední	H5 H7	$(0,25oh - 4) + Pv(1,5)$	20,5 cm
13.	zadní průram., přední průram., přední střed. př.	$3, 5, 7 \perp h$ z bodů H3 $\Rightarrow$ K3, P3, S3, D3 H5 $\Rightarrow$ P5, S5, D5 H7 $\Rightarrow$ P7, S7, D7		
14.	šířka průkrčníku ZD	K1 K2	$0,2ok - 0,2$	6,6 cm
15.	boční krční přímka	$2 \perp k$ v bodě K2		
16.	odklon krční přímky ZD	$k' \perp 1'$ v bodě K1		
17.		$2 \cap k' \Rightarrow K21$		
18.	výška průkrčníku ZD	K21 K4	$k = 2,0$	2,0 cm
19.	sklon náramenice	K3 K31	$k = 1,0$	1,0 cm
20.	konec náramenice ZD	K31 N4	$k = 1,0$	1,0 cm
21.	prohloubení průramku	H3 H31	$k = 1,0$	1,0 cm
		H5 H51	$k = 1,0$	1,0 cm
22.	montážní body	H31 H32	$0,25 H31 K31 + 0,5$	5,8 cm
		H32 H33	$k = 0,5$	0,5 cm
23.	vybrání na pasové př.	P11 P2	$0,33 H11 H3 + 3,0$	8,9 cm

P.č.	Rozměr	Konstrukční úsečka	Vzorec	Kontrol. výpočet
24.	přímka zadního vybrání	$2 \perp p \Rightarrow H2$		
25.	vybrání na pasové př.	$P2 P21 = P2 P21'$	$k = 1$	1,0 cm
26.	vrcholy vybrání na pasové př. ZD	$H2 H21$	$k = 4,0$	4,0 cm
27.	vybrání na pasové př. ZD	$P2 H21 = P2 S21$		15,4 cm
<b>PŘEDNÍ A BOČNÍ DÍL</b>				
28.	konstrukční bod H6	$H7 H6$	$0,1oh + 0,5$	9,7 cm
29.	prsni přímka	$6 \perp h$ v bodě H6 $\Rightarrow$ $P6, S6$		
30.	umístění prsního vrcholu	$P6 H61$	$dpp - dps$	17,5 cm
31.	sklon náramenice PD	$H5 N5 = k1$	$H3 K31 - 1$	
32.	šířka ramene PD	$N5 N4'$	$0,05oh - 1$	3,6 cm
33.	průkrčníkový vrchol přední náramenice	$H61 K6 = k2$	$dps - (K1K2 + 0,5)$	27,3 cm
34.		$N4' K6 = k3$	$K4 N4 - 0,5$	
35.		$k2 \cap k3 \Rightarrow K6$		
36.		$K6 K7 = k4$	$K1 K2 + 0,3$	6,9 cm
37.	šířka průkrčníku PD	$H7 H71 = H6 H61$		
38.		$H61 H71 = r5$		
39.	tečna na oblouky z bodů $K6 (r4)$ a $H61 (r5)$	$H71 K7 \Rightarrow 7'$		
40.	odkloněná krční přímka	$k' \perp 7'$ v bodě $K6$ $\Rightarrow K7$		
41.	odkloněná hrudní přímka	$h' \perp 7'$ v bodě $H61$ $\Rightarrow H72$		
42.	prsni vybrání	$H71 H61 H72$		
43.	hloubka průkrč. PD	$K7 K71$	$K6 K7 + 1$	7,9 cm
44.	montážní bod	$H51 H52$	$H31 H32 - 2$	3,8 cm
45.	umístění bočního členění	$H51 H4$	$0,33 H3 H5$	4,5 cm
		$H31 H4$	$0,67 H3 H5$	9,0 cm
46.	boční přímka	$4$ v bodě $H4$ $\Rightarrow P4, S4, D4$		
47.	vybrání v pase na PD	$P6 P61 = P6 P61'$	$k = 1,25$ cm	1,25 cm
48.	vrcholy vybrání v pase na PD	$H61 H62$	$k = 3,0$ cm	3,0 cm
49.	vybrání v pase na PD	$P6 H62 = P6 S61$		14,5 cm
50.	konstrukční rozměr na boční přímce	$Rs$	$S11 S7 - (0,5os + 4)$	- 3,0 cm
51.	přesah dílů	$S4 S41 = S4 S41'$	$0,5 Rs$	1,25 cm
52.	zvýšení pasové linie	$P4 P41$	$k = 1,0$ cm	1,0 cm
53.	vybrání v pasové linii	$P41 P42 = P41 P42'$	$k = 1,0$ cm	1,0 cm

## KONSTRUKCE RUKÁVU

**Konstrukční rozměry z trupové části oděvu:**

šířka průramku  $\text{špr} = 13,5 \text{ cm}$

obvod průramku  $\text{opr} = 51,0 \text{ cm}$

**Konstrukční rozměry dané:**

délka rukávu  $\text{dr} = 58,0 \text{ cm}$

délka manžety  $\text{dm} = 22,0 \text{ cm}$

šíře záhybu  $\text{z} = 5,0 \text{ cm}$

P.č.	Rozměr	Konstrukční úsečka	Vzorec	Kontrol. výpočet
1.	středová přímka rukávu	4		
2.	hrudní přímka	$4 \perp h \Rightarrow H4$		
3.	výška rukávové hlavice	H4 N4	$0,33 \text{ opr} - 2$	14,8 cm
4.	délka rukávu	N4 D4	$\text{dr} + 1,0$	59,0 cm
5.	šířka manžety	D4 D41	$k = 5,0 \text{ cm}$	5,0 cm
6.	šířka rukávu v podpaží	N4 H3 N4 H5	$0,5 \text{ opr} - 0,5$	25,0 cm
7.	pomocné body pro tvarování hlavice rukávu	$N4 \ 31 = 31 \ 32 =$ $= 32 \ 33$	$0,25 \ N4 \ H3$	6,25 cm
		N4 52	$0,5 \ N4 \ H5 + 1$	13,5 cm
		N4 51	$0,5 \ N4 \ 52$	6,75 cm
		52 53	$0,5 \ 52 \ H5$	5,75 cm
8.	dolní šířka rukávu	D41 D31 = D41 D51	$0,5 (\text{dm} + \text{z} (2 \times 2,5) + \text{Pš}(1))$	14,0 cm
9.	umístění rozparku	D31 D32	$0,5 \ D31 \ D41$	7,0 cm
10.	délka rozparku	D32 D33	$k = 7,0 \text{ cm}$	7,0 cm

*Vysvětlivky:*

PD..... přední díl

ZD ..... zadní díl

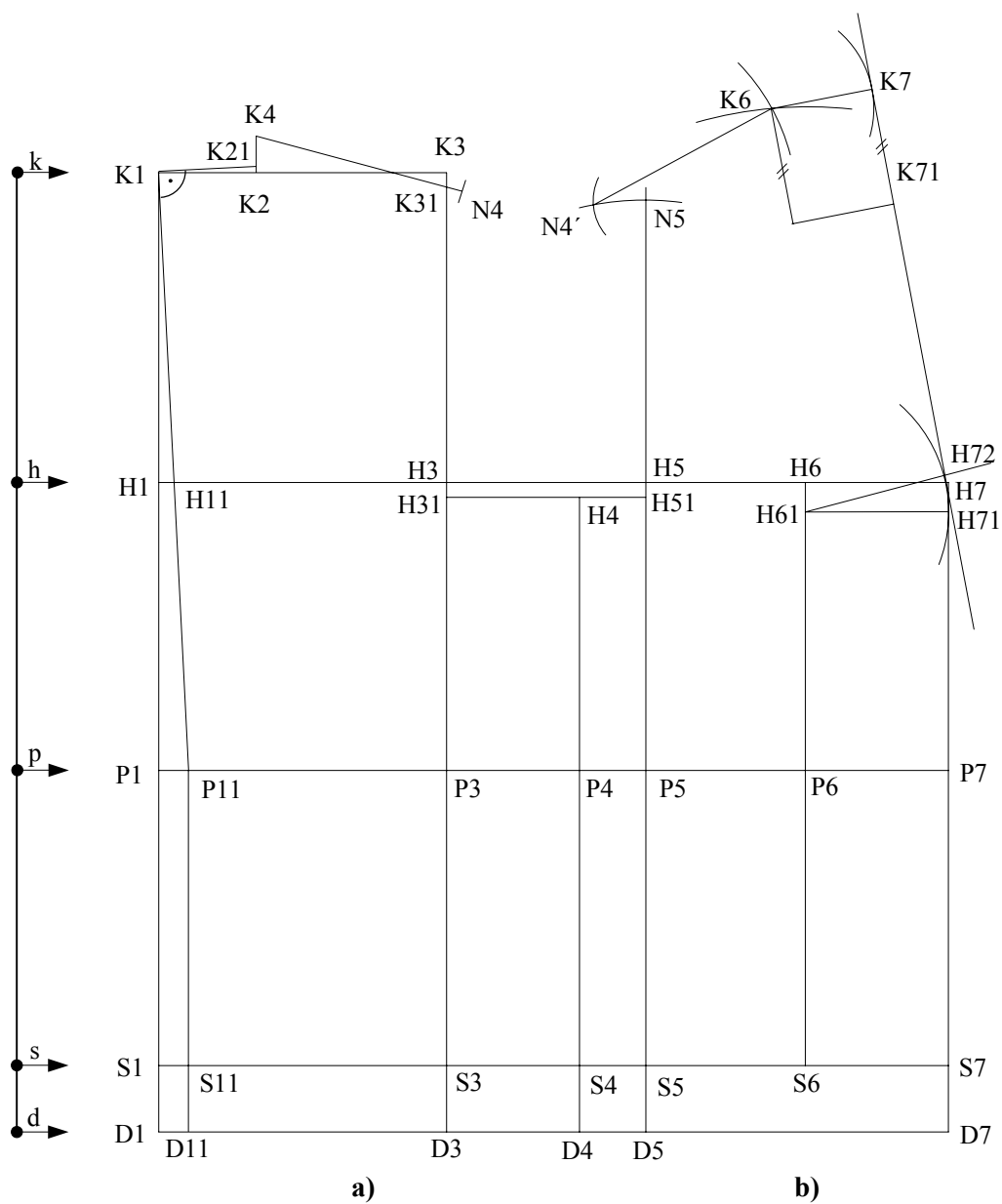
Pv .....přídavek na volnost

Pš.....švová záložka na zhotovení rozparku

## PŘEMÍSTĚNÍ PRSÍHO VYBRÁNÍ

1. vytvořit bod H53  $\Rightarrow 4,5 \text{ cm}$  od bodu H4 na boční linii
2. spojit body H53 H61 předního dílu, nastříhnout
3. spojit body H71 H72  $\Rightarrow$  zavřít prsí vybrání
4. otočit horní částí PD (úsek předního kraje H72 K71 do směru úsečky H7 D7)  $\Rightarrow$  přemístění prsího vybrání do bodu H53
5. zkrátit délku vybrání – posunutí vrcholu prsího vybrání o 3 cm
6. přední překlad na PD – K71 K72 = D7 D71 = 2 cm

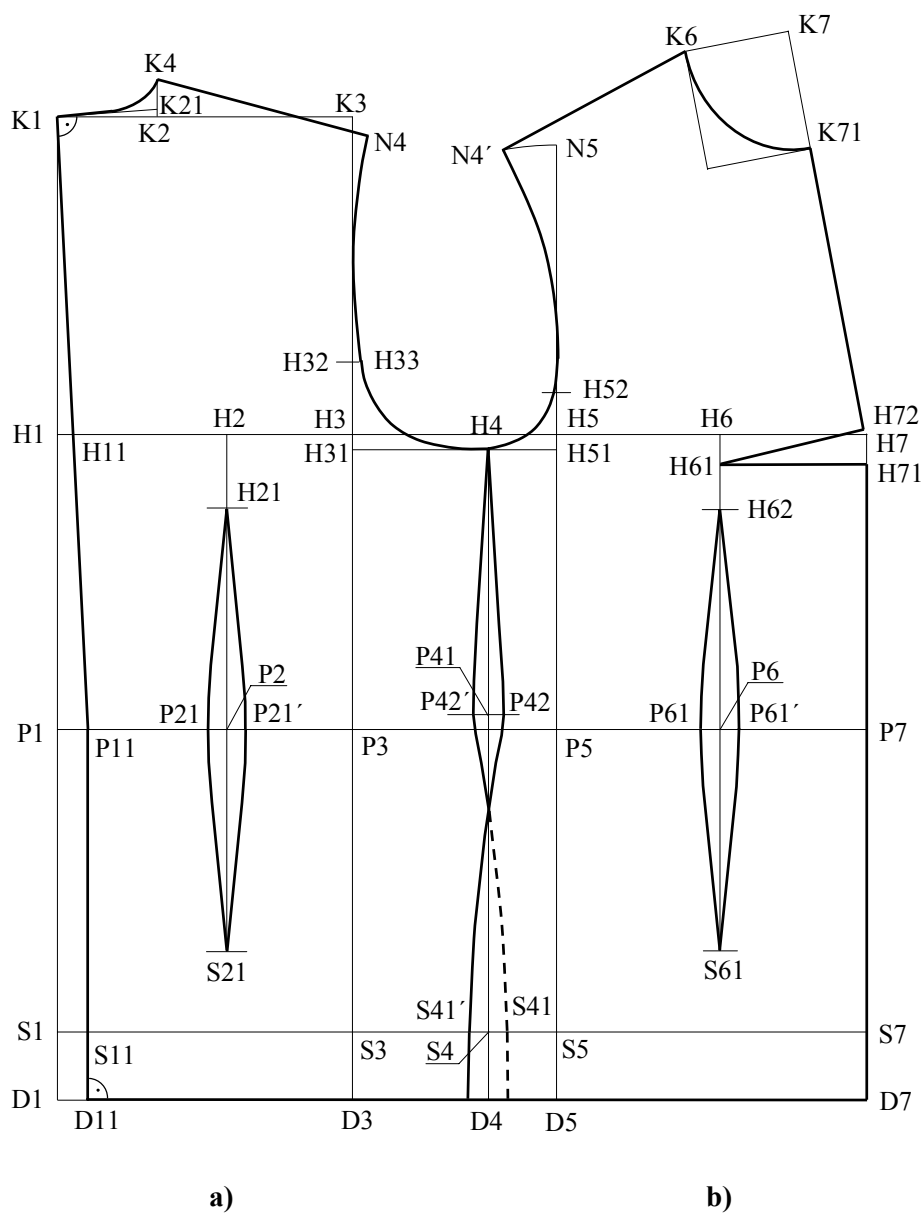
## KONSTRUKČNÍ SÍŤ DÁMSKÉ HALENKY (M 1:5)



obrázek 8.2

- a) zadní díl
- b) přední díl

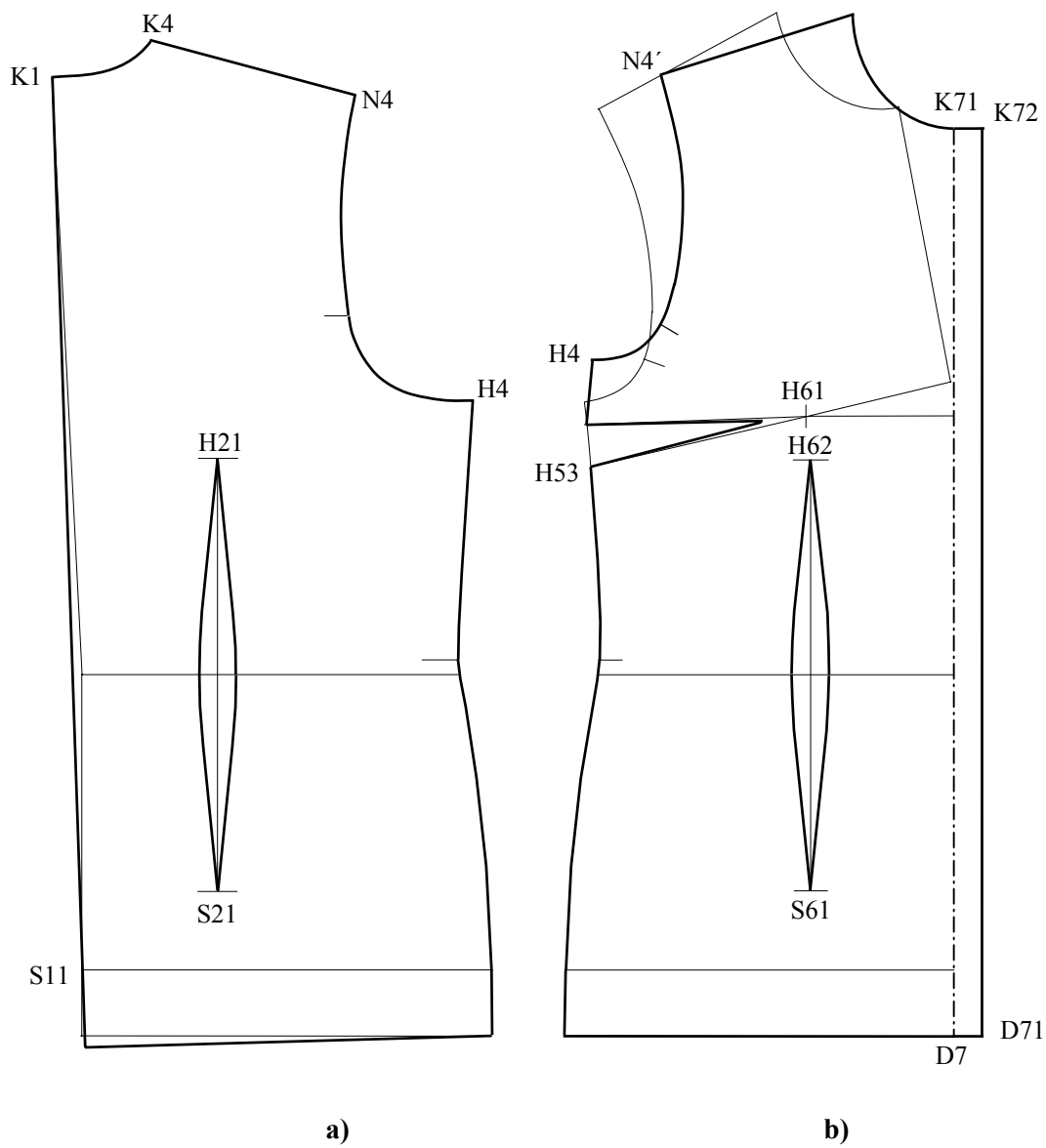
## KONSTRUKCE STŘIHU DÁMSKÉ HALENKY (M 1:5)



obrázek 8.3

- a) zadní díl
- b) přední díl

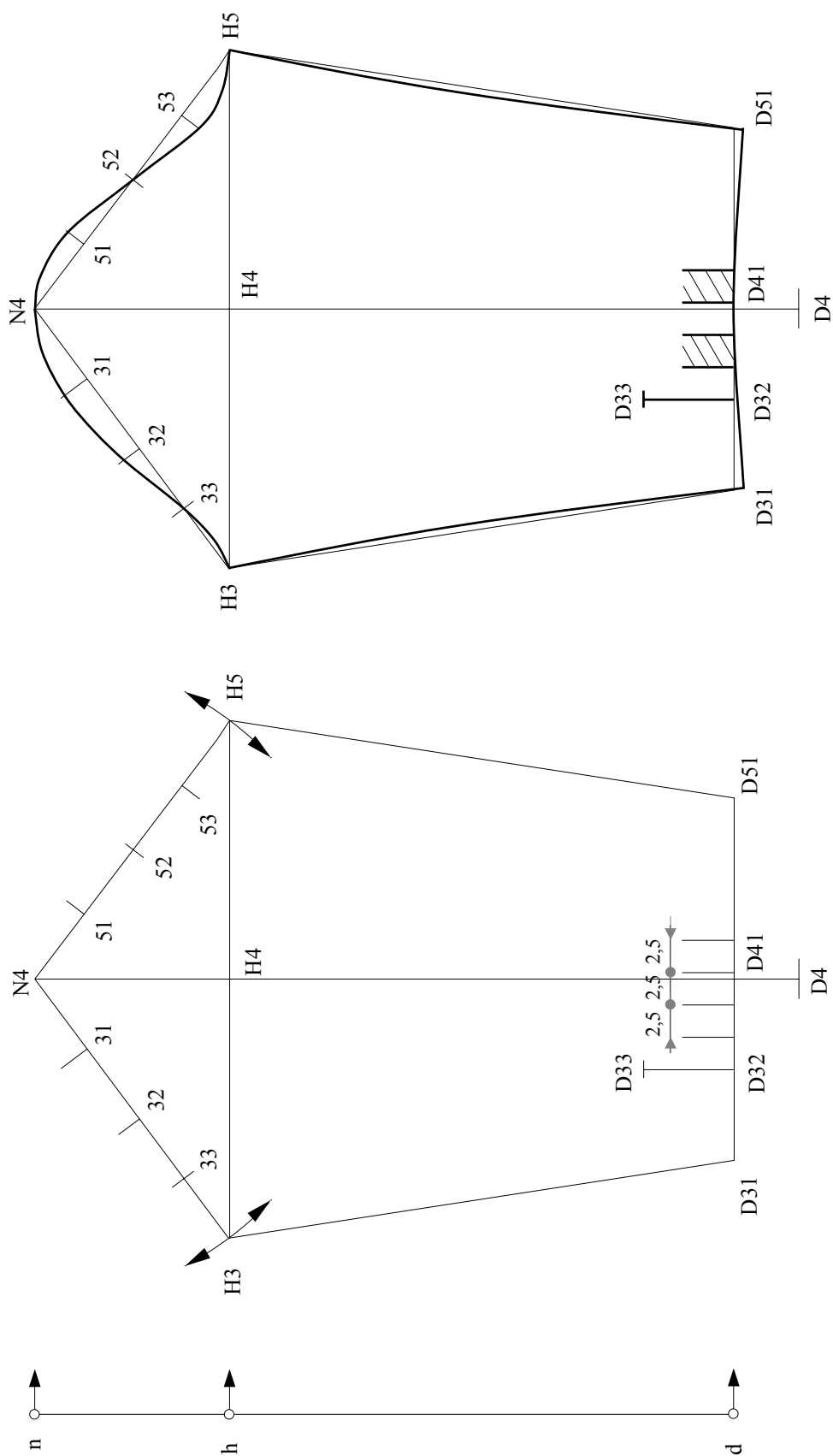
**PŘEMÍSTĚNÍ PRSŇÍHO VYBRÁNÍ NA PD U DÁMSKÉ HALENKY (M 1:5)**



*obrázek 8.4*

- a) zadní díl
- b) přední díl

# KONSTRUKČNÍ SÍŤ A KONSTRUKCE STŘIHU RUKÁVU DÁMSKÉ HALENKY (M 1:5)



Konstrukce střihu rukávu dámské halenky (M 1:5)

Konstrukční síť rukávu dámské halenky (M 1:5)