

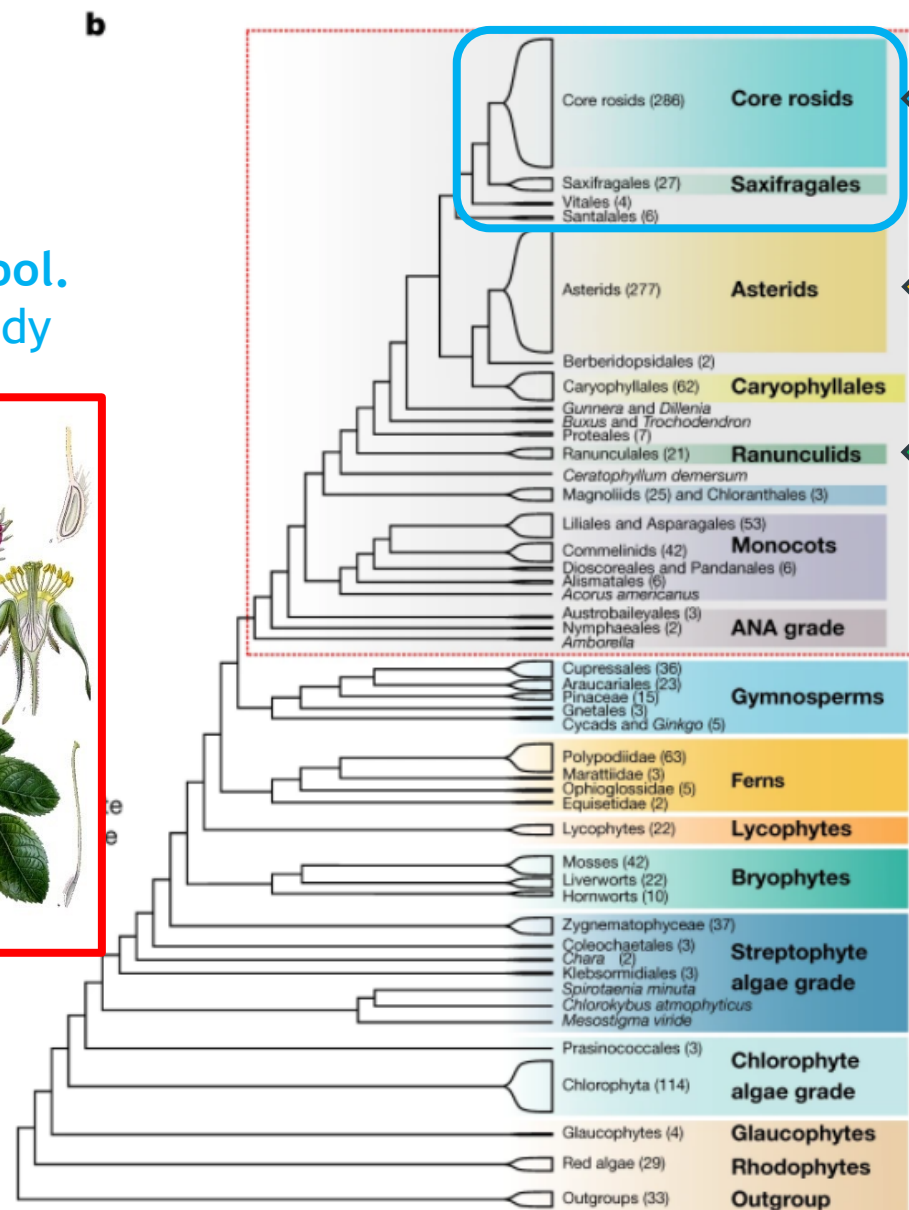
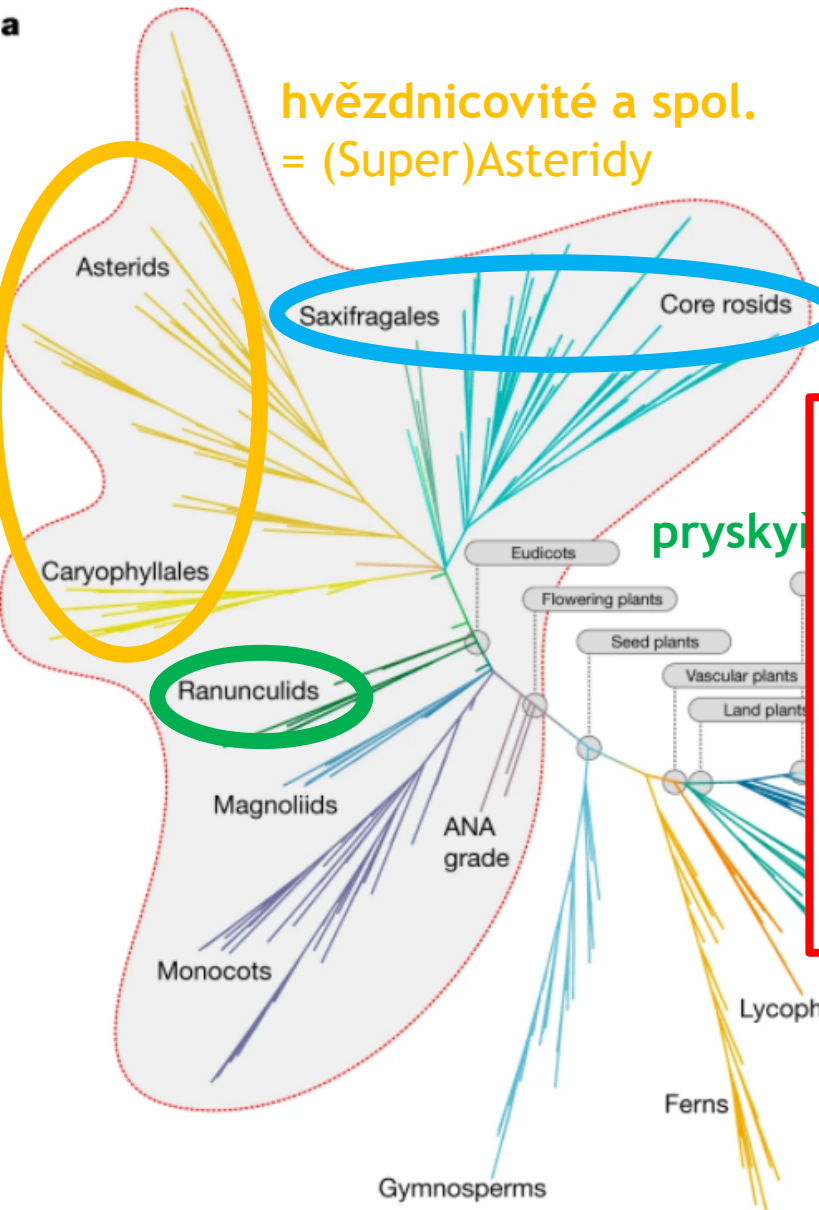
Botanika a základy mykologie

X. Růžovité rostliny a spol. = (Super)Rosidy

Mgr. Martin Pusztai, Ph.D.

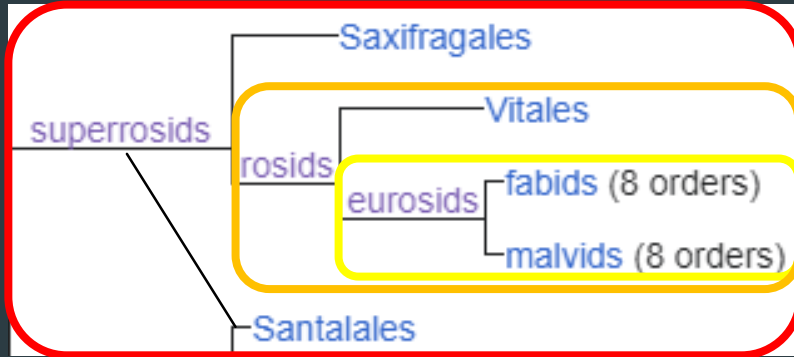
FP a CxI TUL, PŘF UK

vyšší dvouděložné r. (Rosopsida, Eudicots)



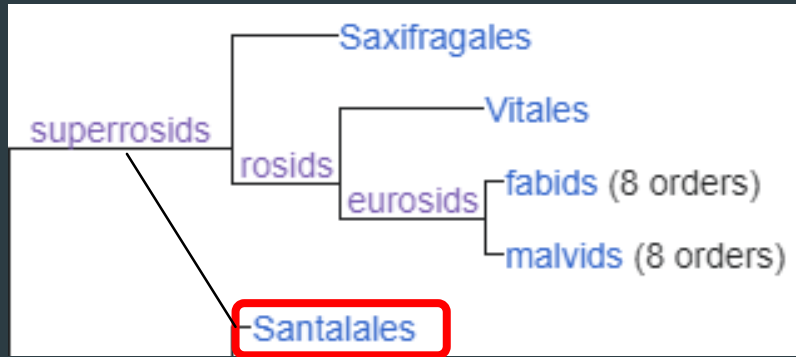
vyšší dvouděložné r. (Rosopsida, Eudicots)

❖ řády:



vyšší dvouděložné r. (Rosopsida, Eudicots)

❖ řády:



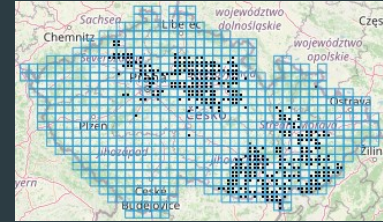


Santál bílý
(*Santalum album*)
Santalaceae



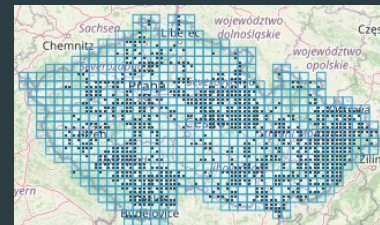
Ochmet evropský
(*Loranthus europaeus*)

ochmetovité
(Loranthaceae)



Jmelí bílé
(*Viscum album*)

santálovité
(Santalaceae)



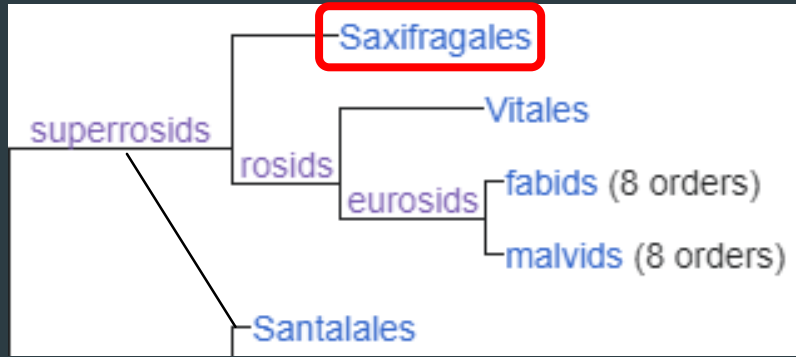
© Dáňa Michalčová

© Milan Chytrý

© Barbora Obstová

vyšší dvouděložné r. (Rosopsida, Eudicots)

❖ řády:



Lomikamenotvaré (Saxifragales)

❖ čeledi:

- **altingiovité** (*Altingiaceae*)
- **hlizencovité** (*Cynomoriaceae*)
- **iteovité** (*Iteaceae*)
- **lomikamenovité** (*Saxifragaceae*)
- **meruzalkovité** (*Grossulariaceae*)
- **mřinovité** (*Daphniphyllaceae*)
- **pětiročcovité** (*Penthoraceae*)
- **pivoňkovité** (*Paeoniaceae*)
- **tlusticovité** (*Crassulaceae*)
- **vilínovité** (*Hamamelidaceae*)
- **zmarličníkovité** (*Cercidiphyllaceae*)
- **zrnulovité** (*Haloragaceae*)
- *Aphanopetalaceae*
- *Peridiscaceae*
- *Tetracarpaeaceae*^[1]



Lomikámen
Saxifraga

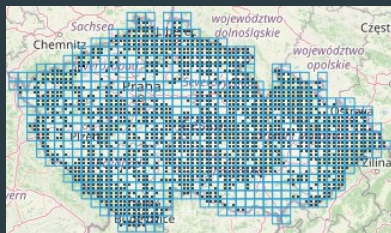
Lomikamenotvaré (Saxifragales)

❖ čeledi:

- **altingiovité** (*Altingiaceae*)
- **hlizencovitě** (*Cynomoriaceae*)
- **iteovitě** (*Iteaceae*)
- **lomikamenovitě** (*Saxifragaceae*)
- **meruzalkovitě** (*Grossulariaceae*)
- **mřinovitě** (*Daphniphyllaceae*)
- **pětirožcovitě** (*Penthoraceae*)
- **pivoňkovitě** (*Paeoniaceae*)
- **tlusticovitě** (*Crassulaceae*)
- **vilínovitě** (*Hamamelidaceae*)
- **zmarličníkovitě** (*Cercidiphyllaceae*)
- **zrnulovitě** (*Haloragaceae*)
- *Aphanopetalaceae*
- *Peridiscaceae*
- *Tetracarpaeaceae*^[1]



Lomikámen
Saxifraga



Chrysosplenium alternifolium
mokryš střídavolistý

Lomikamenotvaré (Saxifragales)

❖ čeledi:

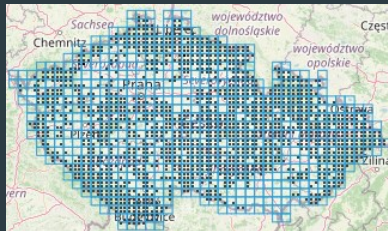
- **altingiovité** (*Altingiaceae*)
- **hlizencovitě** (*Cynomoriaceae*)
- **iteovitě** (*Iteaceae*)
- **lomikamenovitě** (*Saxifragaceae*)
- **meruzalkovitě** (*Grossulariaceae*)
- **mřinovitě** (*Daphniphyllaceae*)
- **pětiročovitě** (*Penthoraceae*)
- **pivoňkovité** (*Paeoniaceae*)
- **tlusticovitě** (*Crassulaceae*)
- **vilínovitě** (*Hamamelidaceae*)
- **zmarličníkovité** (*Cercidiphyllaceae*)
- **zrnulovitě** (*Haloragaceae*)
- *Aphanopetalaceae*
- *Peridiscaceae*
- *Tetracarpaeaceae*^[1]



Lomikámen
Saxifraga



Chrysosplenium alternifolium
mokryš střídavolistý

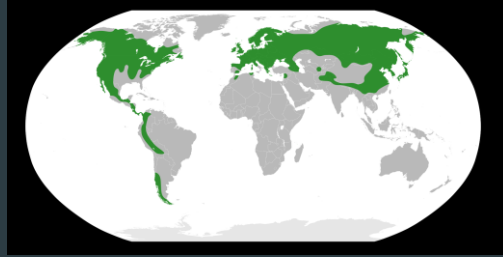


Bergenie / badan
Bergenia

Lomikamenotvaré (Saxifragales)

❖ čeledi:

- **altingiovité** (*Altingiaceae*)
- **hlizencovité** (*Cynomoriaceae*)
- **iteovité** (*Iteaceae*)
- **lomikamenovité** (*Saxifragaceae*)
- **meruzalkovité** (*Grossulariaceae*)
- **mřinovité** (*Daphniphyllaceae*)
- **pětirožcovité** (*Penthoraceae*)
- **pivoňkovité** (*Paeoniaceae*)
- **tlusticovité** (*Crassulaceae*)
- **vilínovité** (*Hamamelidaceae*)
- **zmarličníkovité** (*Cercidiphyllaceae*)
- **zrnulovité** (*Haloragaceae*)
- *Aphanopetalaceae*
- *Peridiscaceae*
- *Tetracarpaeaceae*^[1]



Meruzalka (*Ribes*)
= **rybíz**, srstka **angrešt**
meruzalkovité (*Grossulariaceae*)



Srstka angrešt (*Ribes uva-crispa*)



Černý rybíz (*Ribes nigrum*)



Lomikamenotvaré (Saxifragales)

❖ čeledi:

- **altingiovité** (*Altingiaceae*)
- **hlizencovitě** (*Cynomoriaceae*)
- **iteovitě** (*Iteaceae*)
- **lomikamenovitě** (*Saxifragaceae*)
- **meruzalkovitě** (*Grossulariaceae*)
- **mřinovitě** (*Daphniphyllaceae*)
- **pětirožcovité** (*Penthoraceae*)
- **pivoňkovité** (*Paeoniaceae*)
- **tlusticovitě** (*Crassulaceae*)
- **vilínovitě** (*Hamamelidaceae*)
- **zmarličníkovité** (*Cercidiphyllaceae*)
- **zrnulovitě** (*Haloragaceae*)
- *Aphanopetalaceae*
- *Peridiscaceae*
- *Tetracarpaeaceae*^[1]



Pivoňka (*Paeonia*)

Lomikamenotvaré (Saxifragales)

❖ čeledi:

- **altingiovité** (*Altingiaceae*)
- **hlizencovitě** (*Cynomoriaceae*)
- **iteovitě** (*Iteaceae*)
- **lomikamenovitě** (*Saxifragaceae*)
- **meruzalkovitě** (*Grossulariaceae*)
- **mřinovitě** (*Daphniphyllaceae*)
- **pětirožcovitě** (*Penthoraceae*)
- **pivoňkovitě** (*Paeoniaceae*)
- **tlusticovitě** (*Crassulaceae*)
- **vilínovitě** (*Hamamelidaceae*)
- **zmarličníkovitě** (*Cercidiphyllaceae*)
- **zrnulovitě** (*Haloragaceae*)
- *Aphanopetalaceae*
- *Peridiscaceae*
- *Tetracarpaeaceae*^[1]



© Dana Michalčová

Sedum spurium
rozchodník pochybný



© Martin Štěpánek

Sedum rupestre
rozchodník suchomilný



© Jirí Procháčka



© Dana Michalčová

Sedum album
rozchodník bílý



© Dana Michalčová

Sedum sexangulare
rozchodník šestiřadý



© Eva Hellenbergová

Sedum acre
rozchodník ostrý



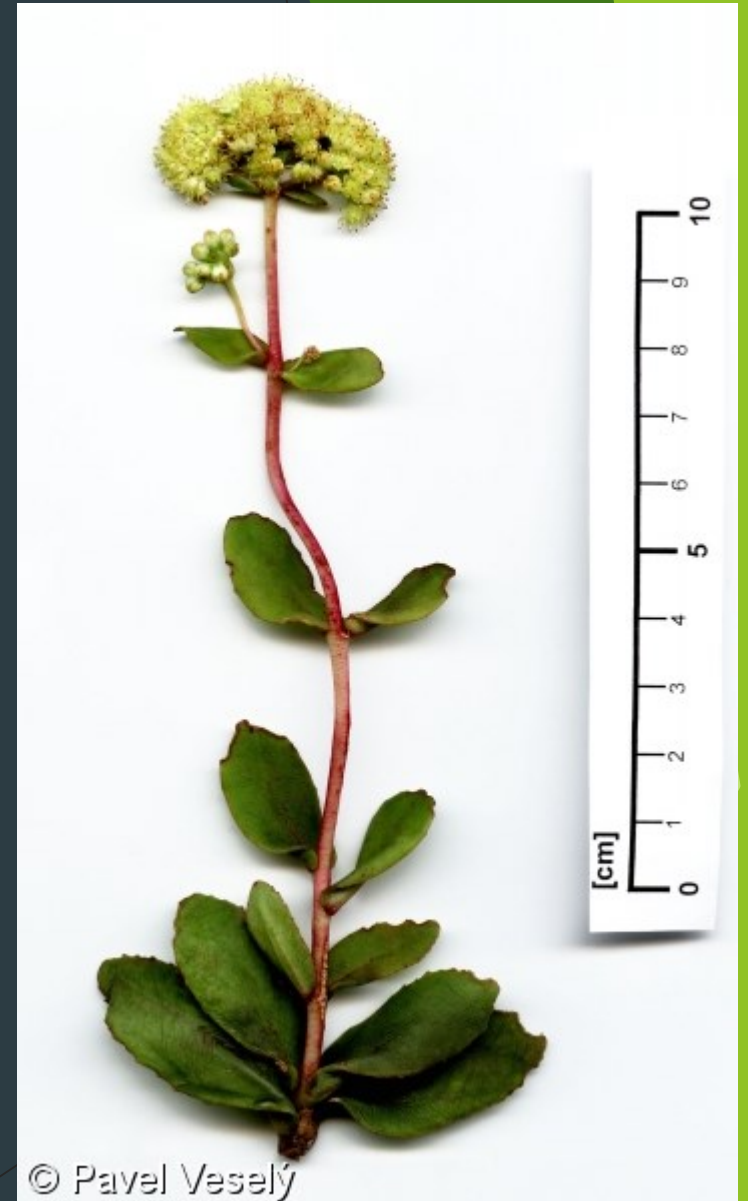
© Dana Michalčová

Sedum
rozchodník

Lomikamenotvaré (Saxifragales)

❖ čeledi:

- **altingiovité** (*Altingiaceae*)
- **hlízencovité** (*Cynomoriaceae*)
- **iteovité** (*Iteaceae*)
- **lomikamenovité** (*Saxifragaceae*)
- **meruzalkovité** (*Grossulariaceae*)
- **mřinovité** (*Daphniphyllaceae*)
- **pětirožcovité** (*Penthoraceae*)
- **pivoňkovité** (*Paeoniaceae*)
- **tlusticovité** (*Crassulaceae*)
- **vilínovité** (*Hamamelidaceae*)
- **zmarličníkovité** (*Cercidiphyllaceae*)
- **zrnulovité** (*Haloragaceae*)
- *Aphanopetalaceae*
- *Peridiscaceae*
- *Tetracarpaeaceae*^[1]



Hylotelephium maximum
rozchodník velký

© Pavel Veselý

Lomikamenotvaré (Saxifragales)

❖ čeledi:

- **altingiovité** (*Altingiaceae*)
- **hlizencovitě** (*Cynomoriaceae*)
- **iteovitě** (*Iteaceae*)
- **lomikamenovitě** (*Saxifragaceae*)
- **meruzalkovitě** (*Grossulariaceae*)
- **mřinovitě** (*Daphniphyllaceae*)
- **pětirožcovitě** (*Penthoraceae*)
- **pivoňkovitě** (*Paeoniaceae*)
- **tlusticovitě** (*Crassulaceae*)
- **vilinovitě** (*Hamamelidaceae*)
- **zmarličníkovitě** (*Cercidiphyllaceae*)
- **zrnulovitě** (*Haloragaceae*)
- *Aphanopetalaceae*
- *Peridiscaceae*
- *Tetracarpaeaceae*^[1]

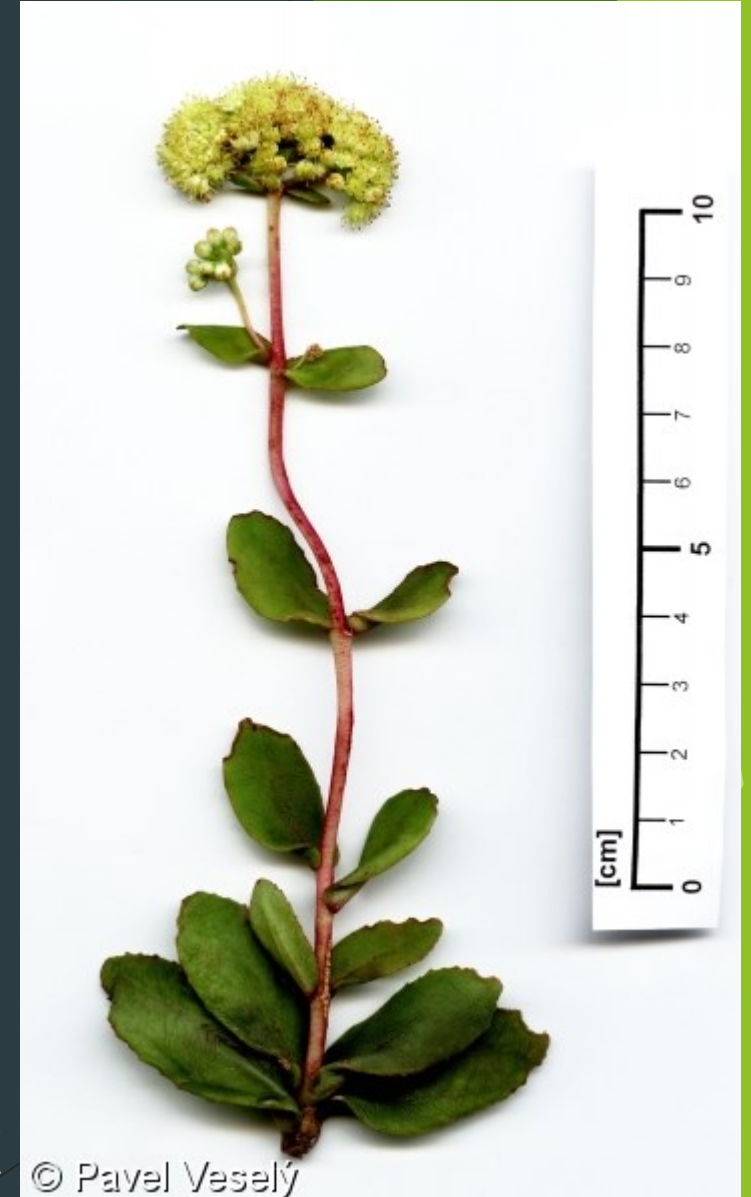


Jovibarba globifera
netřesk výběžkatý
C3



Sempervivum tectorum
netřesk střešní

Hylotelephium maximum
rozchodník velký



© Pavel Veselý

Lomikamenotvaré (Saxifragales)

Pachyphytum

❖ čeledi:

- **altingiovité** (*Altingiaceae*)
- **hlizencovité** (*Cynomoriaceae*)
- **iteovité** (*Iteaceae*)
- **lomikamenovité** (*Saxifragaceae*)
- **meruzalkovité** (*Grossulariaceae*)
- **mřinovité** (*Daphniphyllaceae*)
- **pětirožcovité** (*Penthoraceae*)
- **pivoňkovité** (*Paeoniaceae*)
- **tlusticovité** (*Crassulaceae*)
- **vilínovité** (*Hamamelidaceae*)
- **zmarličníkovité** (*Cercidiphyllaceae*)
- **zrnulovité** (*Haloragaceae*)
- *Aphanopetalaceae*
- *Peridiscaceae*
- *Tetracarpaeaceae*^[1]



Dužnatka (*Echeveria*)



Graptopetalum

Lomikamenotvaré (Saxifragales)

Pachyphytum

❖ čeledi:

- **altingiovité** (*Altingiaceae*)
- **hlizencovité** (*Cynomoriaceae*)
- **iteovité** (*Iteaceae*)
- **lomikamenovité** (*Saxifragaceae*)
- **meruzalkovité** (*Grossulariaceae*)
- **mřinovité** (*Daphniphyllaceae*)
- **pětirožcovité** (*Penthoraceae*)
- **pivoňkovité** (*Paeoniaceae*)
- **tlusticovité** (*Crassulaceae*)
- **vilínovité** (*Hamamelidaceae*)
- **zmarličníkovité** (*Cercidiphyllaceae*)
- **zrnulovité** (*Haloragaceae*)
- *Aphanopetalaceae*
- *Peridiscaceae*
- *Tetracarpaeaceae*^[1]



Eonium



Dužnatka (*Echeveria*)



Graptopetalum

Lomikamenotvaré (Saxifragales)

❖ čeledi:

- **altingiovité** (*Altingiaceae*)
- **hlizencovité** (*Cynomoriaceae*)
- **iteovité** (*Iteaceae*)
- **lomikamenovité** (*Saxifragaceae*)
- **meruzalkovité** (*Grossulariaceae*)
- **mřinovité** (*Daphniphyllaceae*)
- **pětirožcovité** (*Penthoraceae*)
- **pivoňkovité** (*Paeoniaceae*)
- **tlusticovité** (*Crassulaceae*)
- **vilínovité** (*Hamamelidaceae*)
- **zmarličníkovité** (*Cercidiphyllaceae*)
- **zrnulovité** (*Haloragaceae*)
- *Aphanopetalaceae*
- *Peridiscaceae*
- *Tetracarpaeaceae*^[1]

Pachyphytum



Eonium



Tlustice vejčitá
(*Crassula ovata*)



Dužnatka (*Echeveria*)



Graptopetalum



Kolopejka (*Kalanchoe*)

Lomikamenotvaré (Saxifragales)

❖ čeledi:

- **altingiovité** (*Altingiaceae*)
- **hlizencovitě** (*Cynomoriaceae*)
- **iteovitě** (*Iteaceae*)
- **lomikamenovitě** (*Saxifragaceae*)
- **meruzalkovitě** (*Grossulariaceae*)
- **mřinovitě** (*Daphniphyllaceae*)
- **pětirožcovitě** (*Penthoraceae*)
- **pivoňkovitě** (*Paeoniaceae*)
- **tlusticovitě** (*Crassulaceae*)
- **vilínovitě** (*Hamamelidaceae*)
- **zmarličníkovitě** (*Cercidiphyllaceae*)
- **zrnulovitě** (*Haloragaceae*)
- *Aphanopetalaceae*
- *Peridiscaceae*
- *Tetracarpaeaceae*^[1]



Vilín (*Hamamelis*)



Lomikamenotvaré (Saxifragales)

❖ čeledi:

- **altingiovité** (*Altingiaceae*)
- **hlizencovitě** (*Cynomoriaceae*)
- **iteovitě** (*Iteaceae*)
- **lomikamenovitě** (*Saxifragaceae*)
- **meruzalkovitě** (*Grossulariaceae*)
- **mřínovitě** (*Daphniphyllaceae*)
- **pětiročovitě** (*Penthoraceae*)
- **pivoňkovité** (*Paeoniaceae*)
- **tlusticovitě** (*Crassulaceae*)
- **vilínovitě** (*Hamamelidaceae*)
- **zmarličníkovité** (*Cercidiphyllaceae*)
- **zrnulovitě** (*Haloragaceae*)
- *Aphanopetalaceae*
- *Peridiscaceae*
- *Tetracarpaeaceae*^[1]

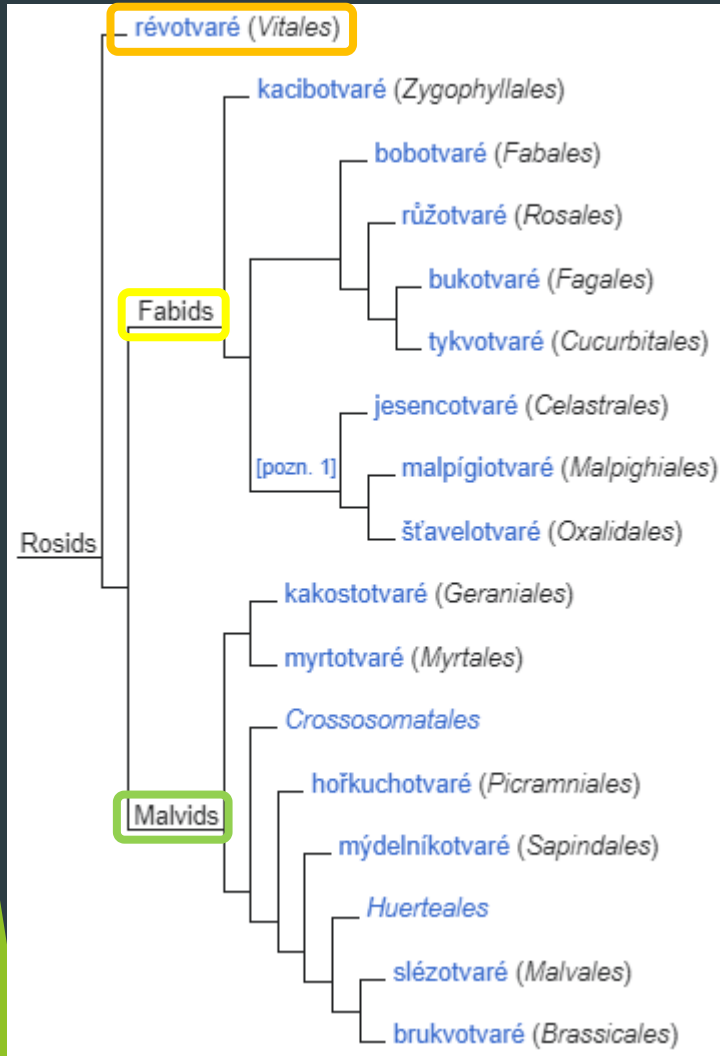


Stolístek (*Myriophyllum*)



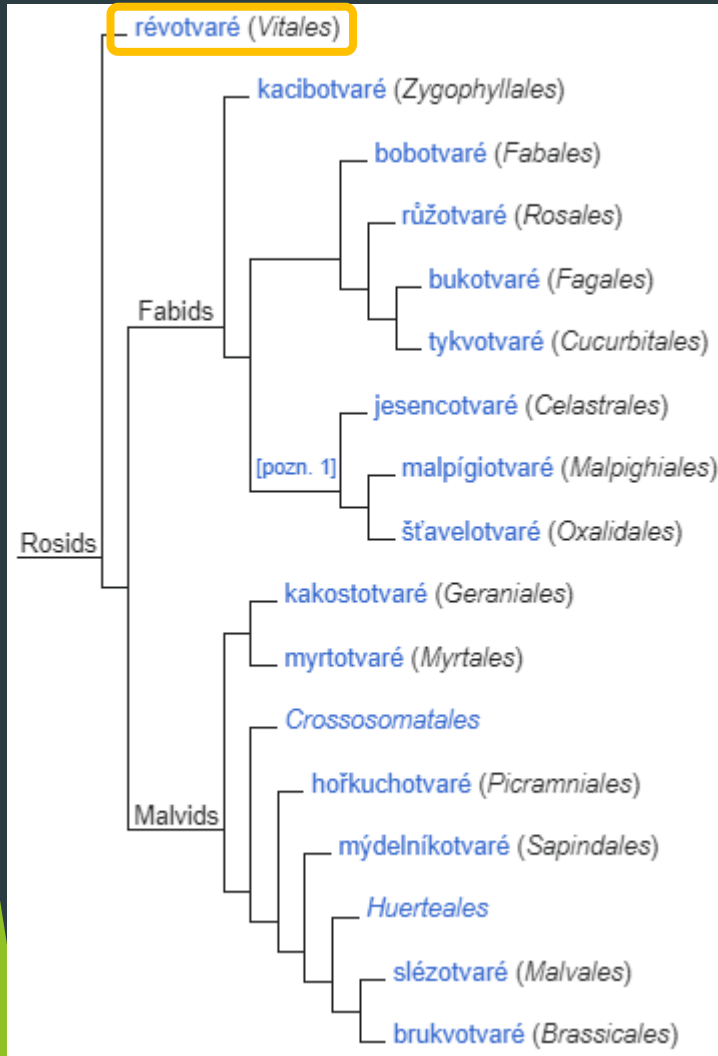
Rosidy (Rosopsida, Eudicots)

❖ řády:



Rosidy (Rosopsida, Eudicots)

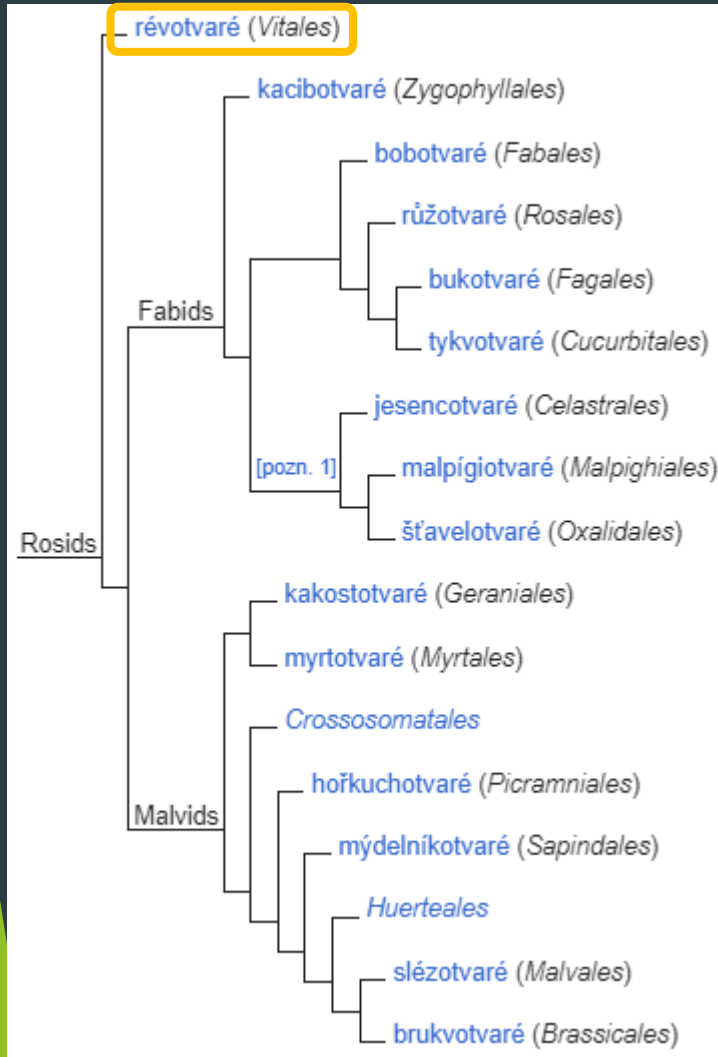
❖ řády:



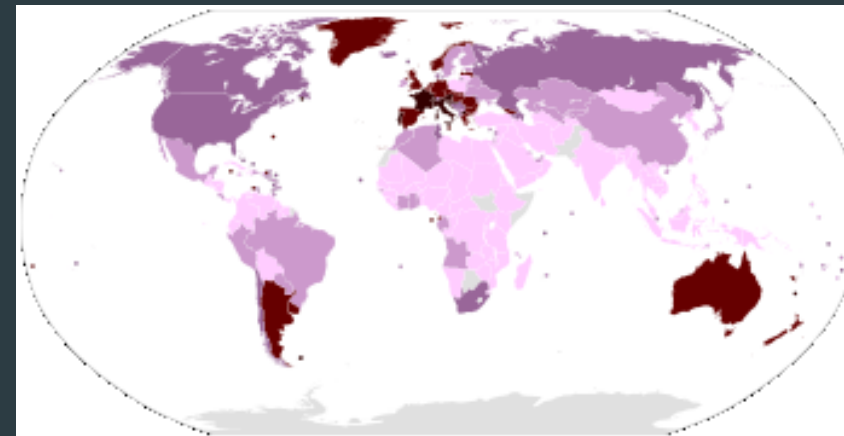
loubinec pětistý a l. trojlaločný
Parthenocissus quinquefolia a *P. tricuspidata*

Rosidy (Rosopsida, Eudicots)

❖ řády:



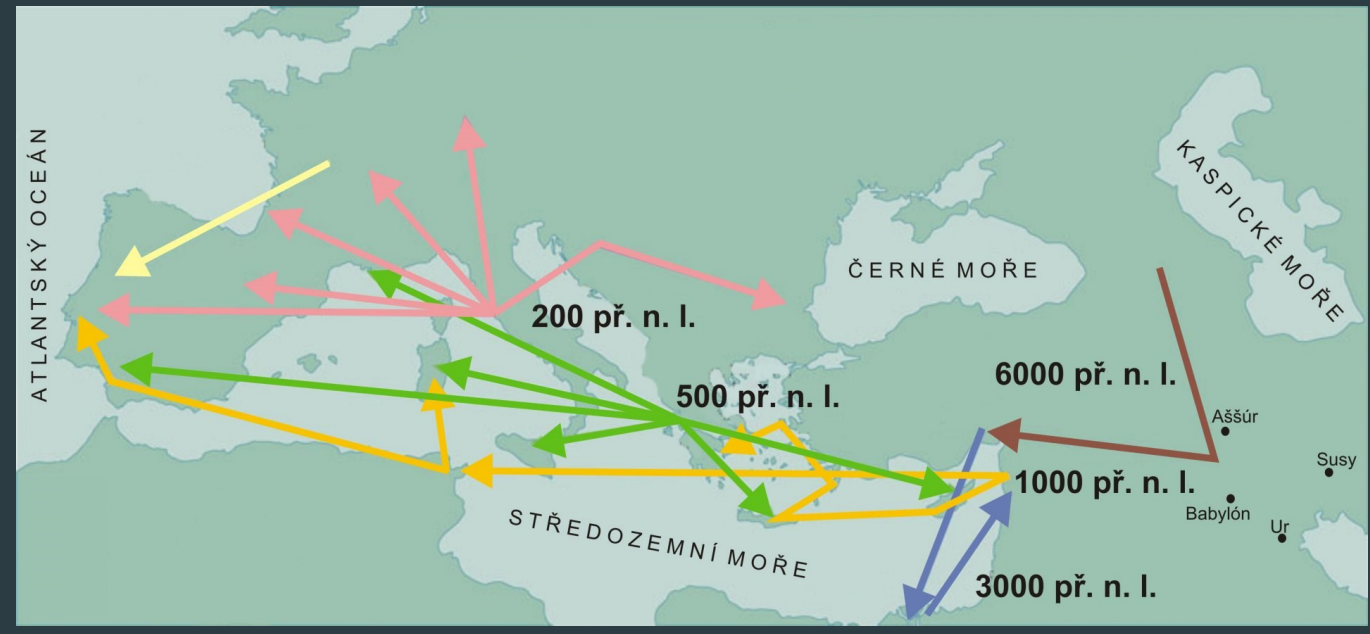
Vitis vinifera – réva vinná

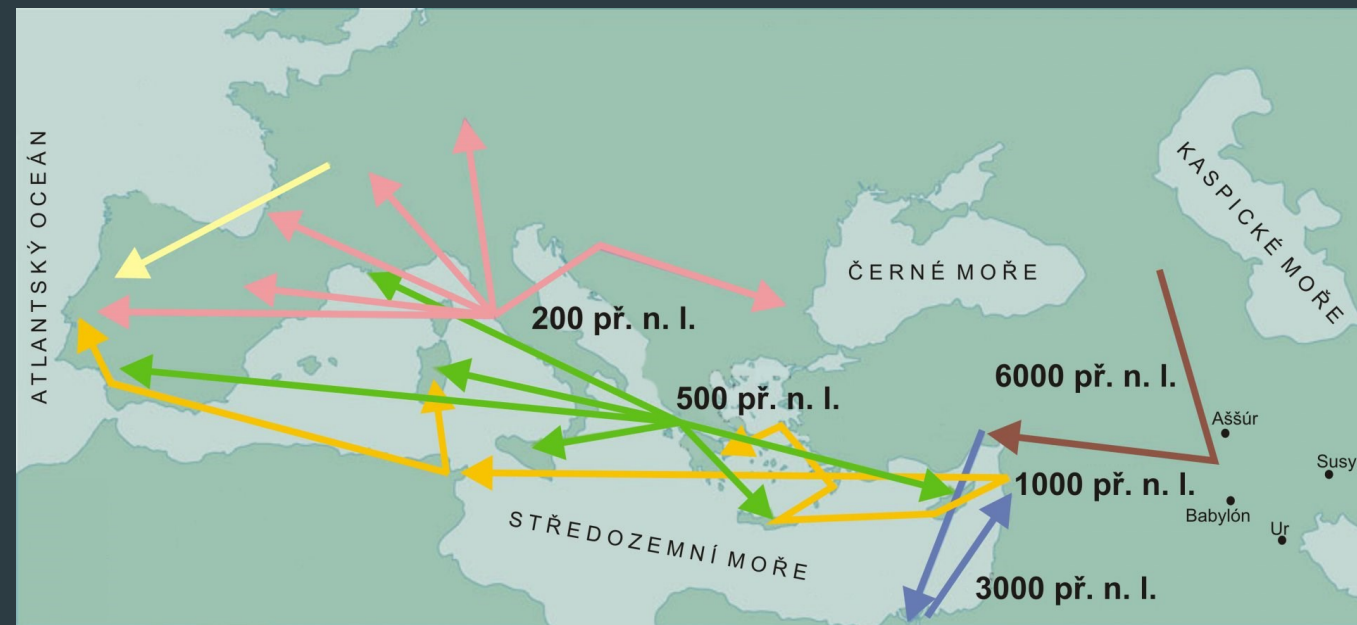


© Veronika Kalhniková

© Vladimír Moyska

loubinec pětistý a l. trojlaločný
Parthenocissus quinquefolia a *P. tricuspidata*





vinařská oblast

ČECHY

vinařská podoblast:

Litoměřická

Mělnická

vinařská oblast

MORAVA

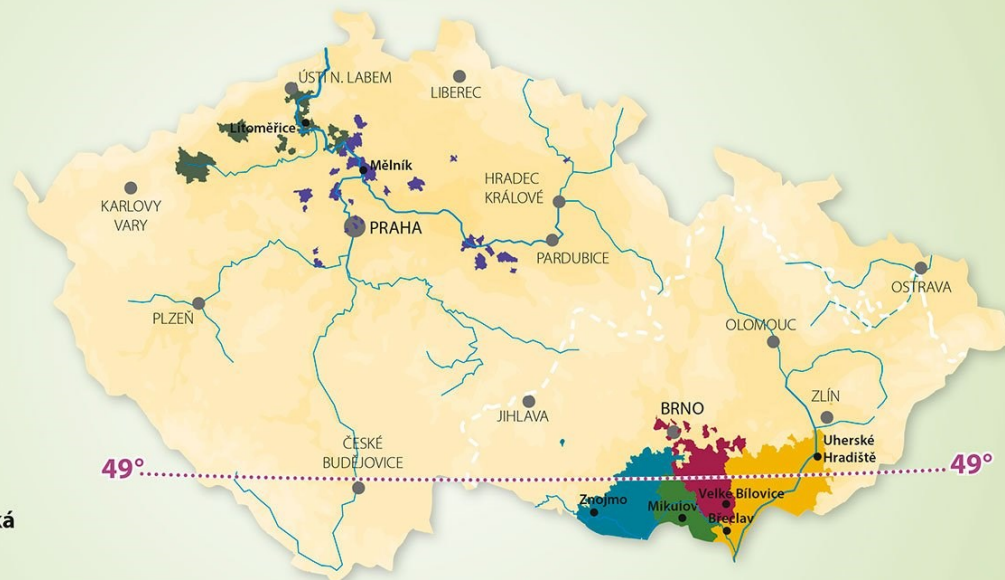
vinařská podoblast:

Znojemská

Mikulovská

Velkopavlovická

Slovácká



BARVY VÍN Z MORAVY A ČECHY



© Jan Stávek, Josef Balík, 2013



Grafické práce a tisk: Tisk Pálka, Brěclav
Vydalo Národní vinařské centrum, o.p.s.
v rámci své obecně-prospěšné činnosti. Neoprodejné

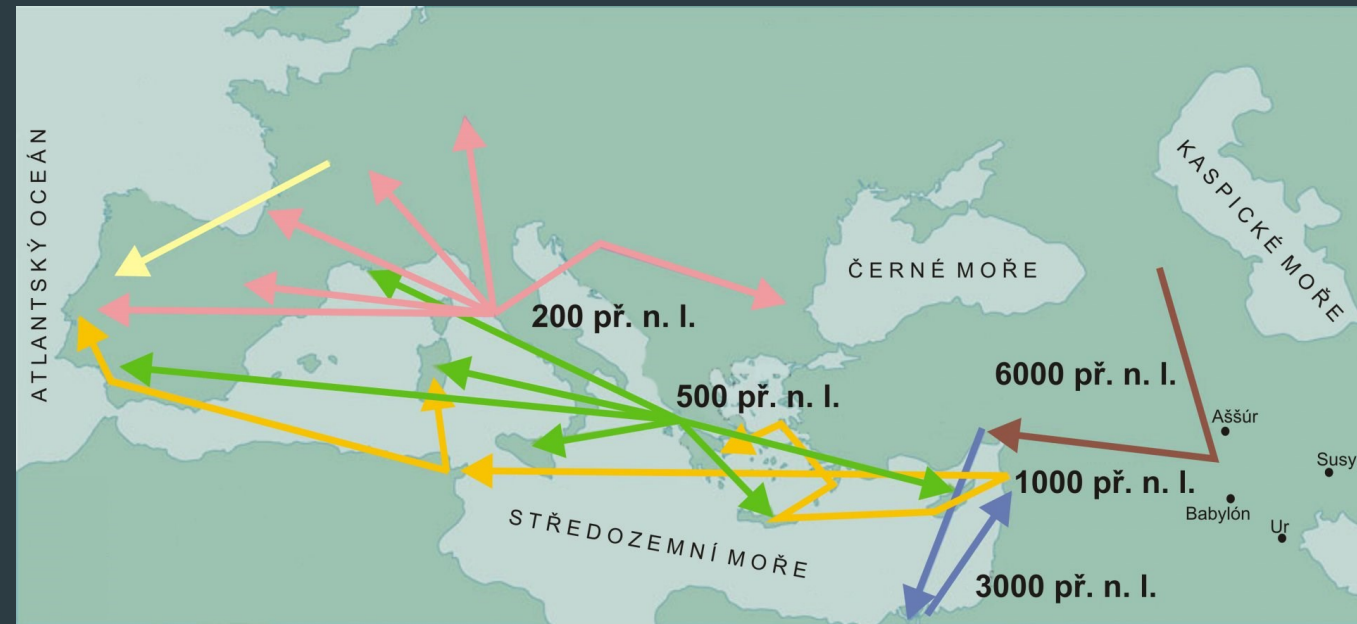


www.vinarskecentrum.cz



www.vinazmoravyvinazcech.cz

ATLANTSKÝ OCEÁN



vinařská oblast
ČECHY

vinařská podoblast:

- Litoměřická
- Mělnická

vinařská oblast
MORAVA

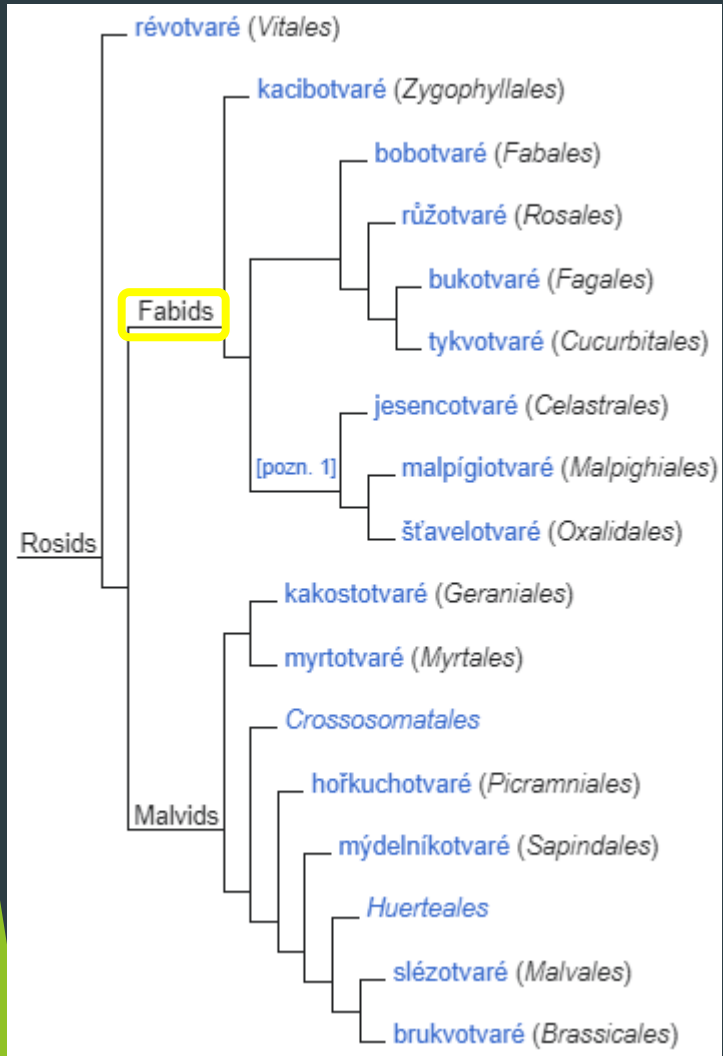
vinařská podoblast:

- Znojemská
- Mikulovská
- Velkopavlovická
- Slovácká



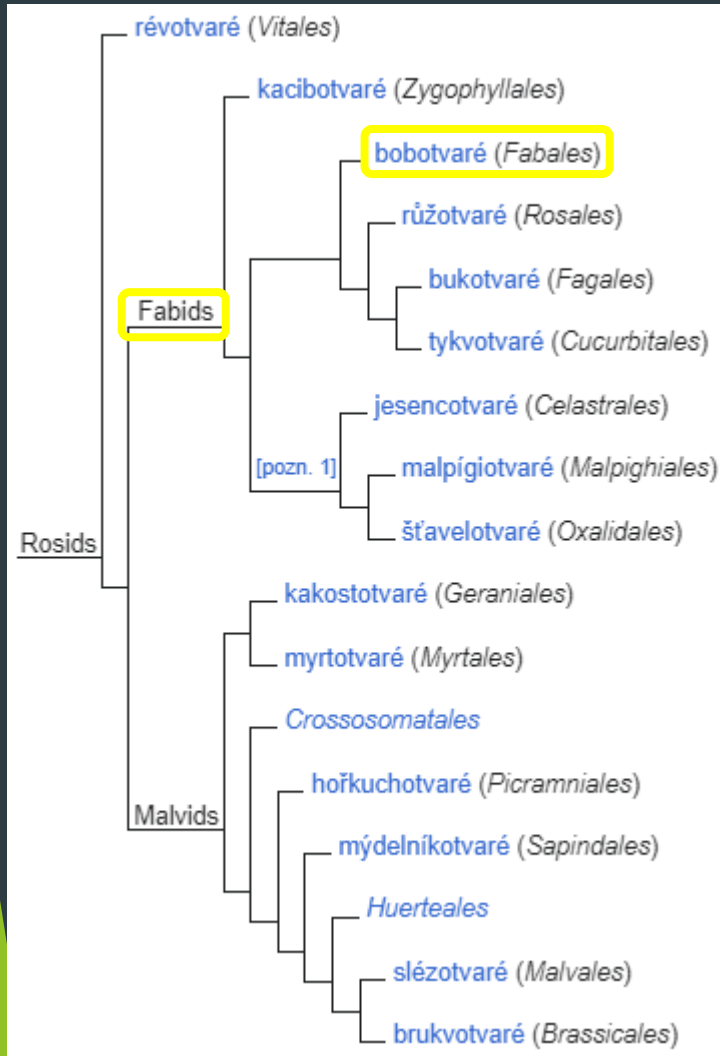
Rosidy (Rosopsida, Eudicots)

❖ řády:

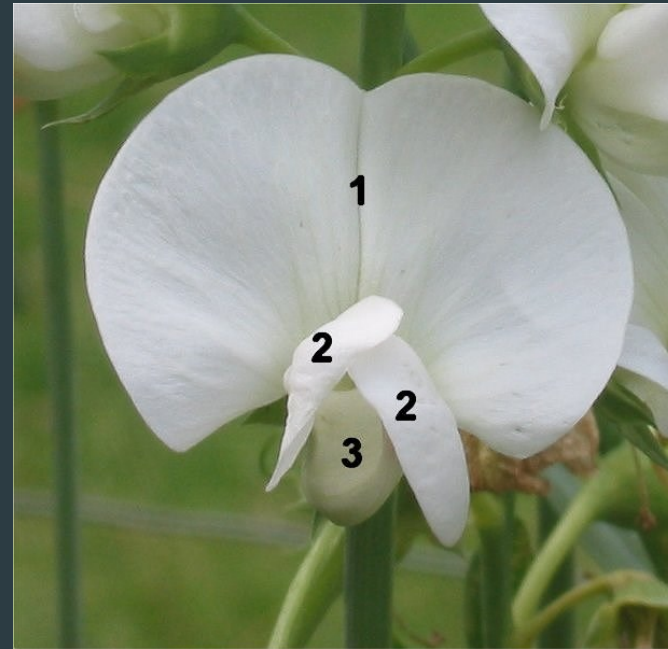


Rosidy (Rosopsida, Eudicots)

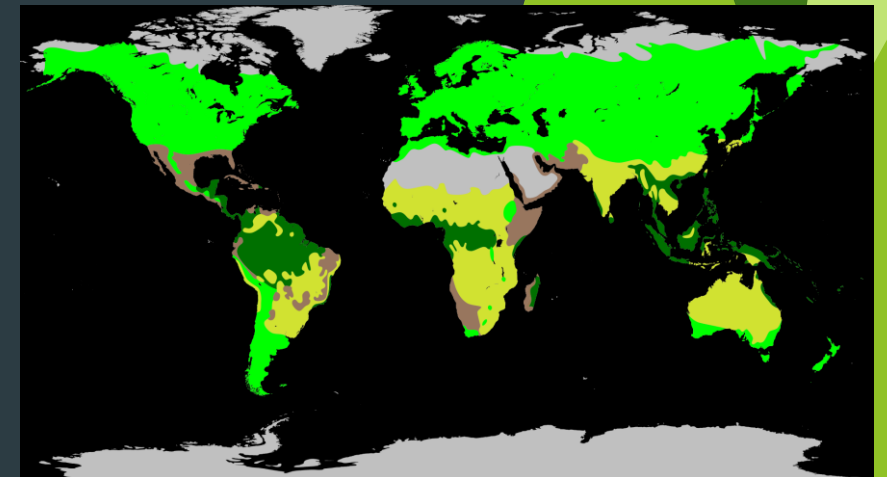
❖ řády:



Bobovité (*Fabaceae*)



1 – pavéza, 2 – křídla, 3 – člunek





Cizrna (*Cicer*)





Cizrna (*Cicer*)



Fazol (*Phaseolus*)





Cizrna (*Cicer*)



Fazol (*Phaseolus*)



Čočka (*Lens*)





Cizrna (*Cicer*)



Fazol (*Phaseolus*)



Čočka (*Lens*)



Sója (*Glycine*)





Cizrna (*Cicer*)



Fazol (*Phaseolus*)



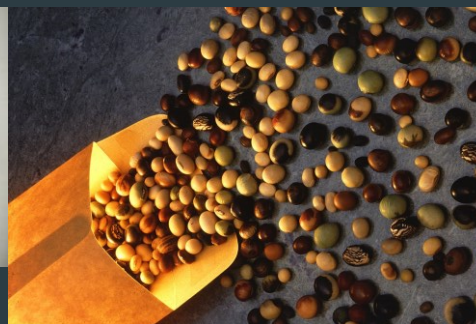
Čočka (*Lens*)



Sója (*Glycine*)



Hrách setý (*Pisum sativum*)





Lékořice (*Glycyrrhiza*)





Lékořice (*Glycyrrhiza*)



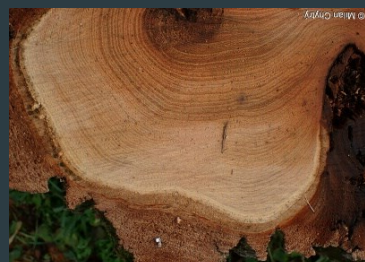
Lupina (*Lupinus*)



Lékořice (*Glycyrrhiza*)



Lupina (*Lupinus*)



© Jan Pergl

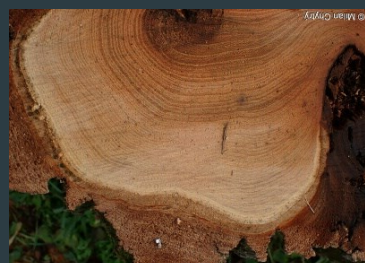
Robinia pseudoacacia – trnovník akát



Lékořice (*Glycyrrhiza*)



Lupina (*Lupinus*)



© Jan Pergl

Robinia pseudoacacia – trnovník akát



Citlivka stydlivá (*Mimosa pudica*)



Podzemnice olejná
(*Arachis hypogaea*)



Tolice vojtěška
(*Medicago sativa*)



Podzemnice olejná
(*Arachis hypogaea*)



Medicago lupulina – tollice dětelová



Trifolium campestre
jetel ladní

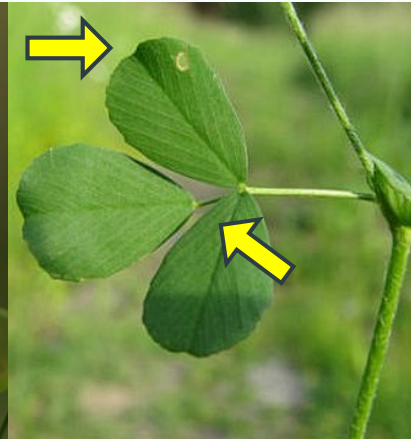
© Pavel Veselý



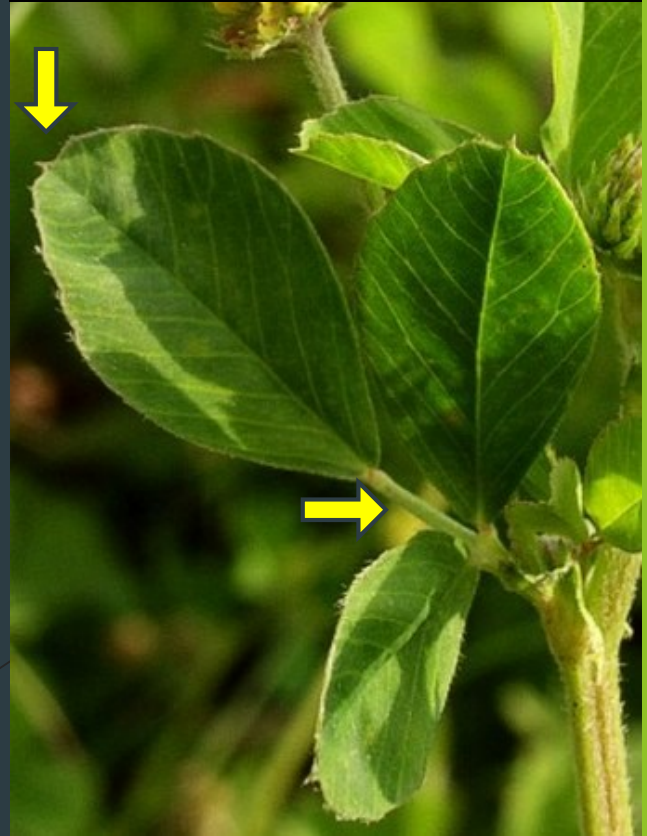
© Pavel Veselý



Medicago lupulina – tollice dětelová



© Dana Michalčová





© Dana Michalcová



© Dana Michalcová

Trifolium aureum
jetel zlatý



© Pavel Veselý

Trifolium campestre
jetel ladní



© Pavel Veselý

Medicago lupulina – tollice dětelová



© Dana Michalcová

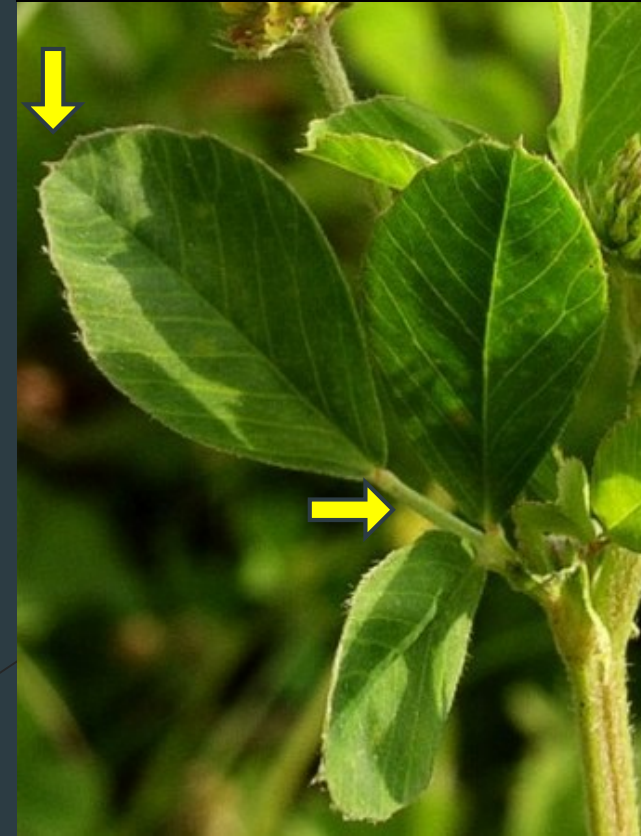
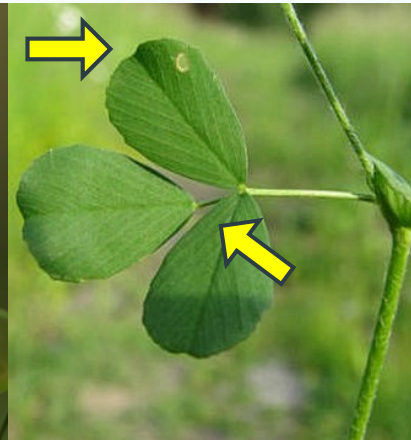
Trifolium dubium
jetel pochybný



© Dana Michalcová



© Dana Michalcová





Trifolium repens
jetel plazivý

© Vladimír Motýčka



Trifolium pratense
jetel luční

© Milan Chytrý



Trifolium repens
jetel plazivý

© Vladimír Motyčka



Trifolium hybridum
jetel zvrhlý

© Alena Lepšá



Trifolium pratense
jetel luční

© Milan Chytrý



Trifolium repens
jetel plazivý

© Vladimír Motyčka



Trifolium montanum
jetel horský

© Jaroslav Zámečník

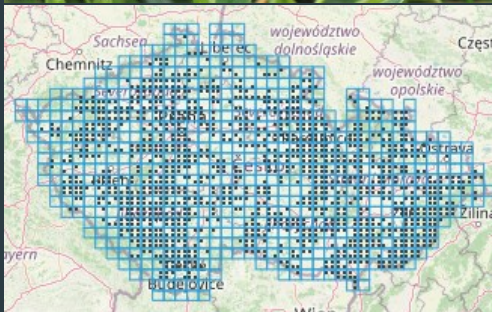


Trifolium hybridum
jetel zvrhlý



Trifolium pratense
jetel luční

© Milan Chytrý





Trifolium repens
jetel plazivý

© Vladimír Motyčka



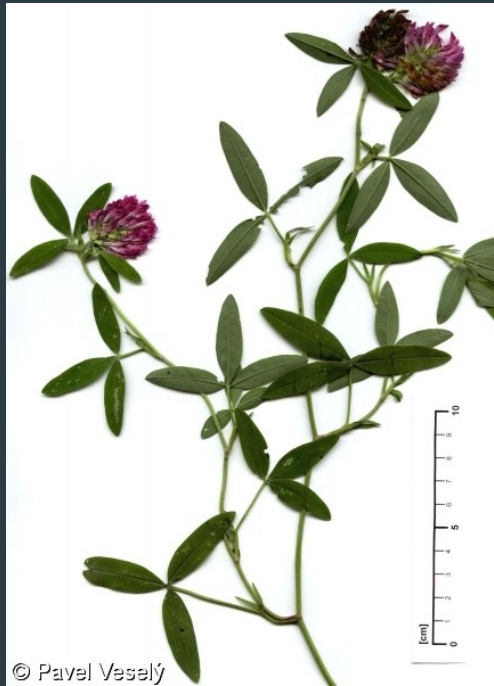
Trifolium montanum
jetel horský

© Jaroslav Zámečník



Trifolium hybridum
jetel zvrhlý

© Alena Lepšá



Trifolium medium
jetel prostřední

© Pavel Veselý



Trifolium pratense
jetel luční

© Milan Chytrý



Trifolium repens
jetel plazivý

© Vladimír Motyčka



Trifolium montanum
jetel horský

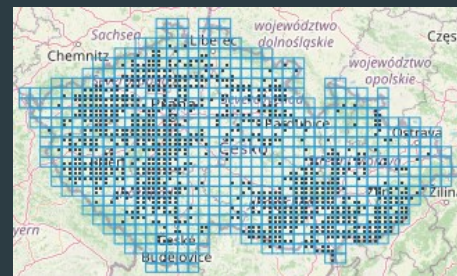


© Jaroslav Zámečník



Trifolium hybridum
jetel zvrhlý

© Alena Lepš



Trifolium medium
jetel prostřední



© Pavel Veselý



Trifolium pratense
jetel luční

© Milan Chytrý



© Aleš Moravec



Trifolium alpestre
jetel alpský

© Dana Michalčová



Trifolium repens
jetel plazivý

© Vladimír Motyčka



Trifolium hybridum
jetel zvrhlý

© Alena Lepš



Trifolium pratense
jetel luční

© Milan Chytrý



Trifolium montanum
jetel horský



© Jaroslav Zámečník



Trifolium medium
jetel prostřední

© Pavel Veselý



© Vladimír Motyčka

Trifolium incarnatum
jetel inkarnát



© Aleš Moravec



Trifolium alpestre
jetel alpský

© Dana Michalčiová



Trifolium repens
jetel plazivý

© Vladimír Motyčka



Trifolium hybridum
jetel zvrhlý

© Alena Lepšá



Trifolium pratense
jetel luční

© Milan Chytrý



Trifolium montanum
jetel horský



© Jaroslav Zámečník



Trifolium medium
jetel prostřední

© Pavel Veselý



© Vladimír Motyčka

Trifolium incarnatum
jetel inkarnát

Trifolium arvense – jetel rolní



© Dana Michalčová



© Aleš Moravec



Trifolium alpestre
jetel alpský

© Dana Michalčová



© Pavel Veselý

Lotus corniculatus
štírovník růžkatý



© Jana Halúzová



© Dana Michalcová



© Pavel Veselý

Lotus corniculatus
štírovník růžkatý



© Jana Halúzová



© Dana Michalcová

Lathyrus pratensis – hrachor luční



© Pavel Veselý



© Pavel Veselý



© Jana Halúzová

Lathyrus sylvestris
hrachor lesní

Lotus corniculatus
štírovník růžkatý



© Dana Michalcová



© Jana Halúzová

Lathyrus vernus
hrachor jarní (lecha)

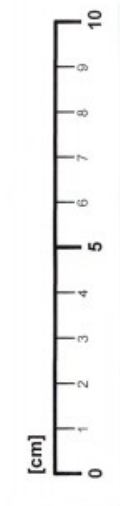


© Pavel Veselý

Lathyrus pratensis – hrachor luční



© Pavel Veselý



© Pavel Veselý



© Pavel Veselý

Securigera varia
čičorka pestrá



© Jana Halúžová

Lathyrus vernus
hrachor jarní (lecha)

Lathyrus sylvestris
hrachor lesní
Lotus corniculatus
štírovník růžkatý



© Pavel Veselý

Lathyrus pratensis – hrachor luční



© Pavel Veselý



© Jana Halúžová



© Dana Michalcová



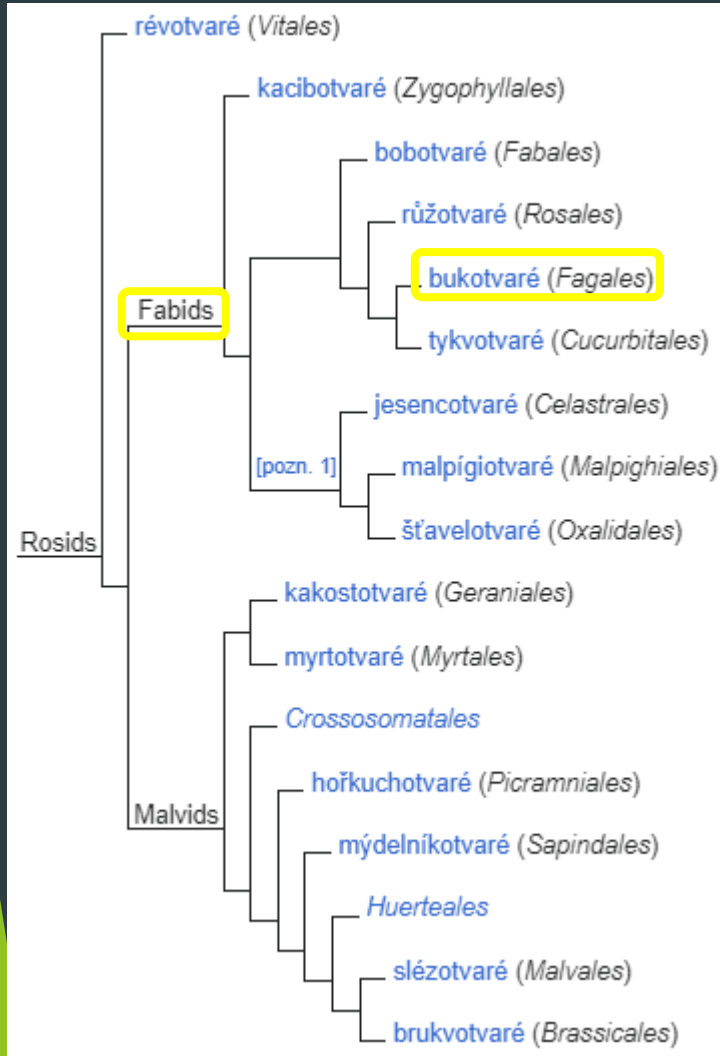
Vicia cracca agg.
vikev ptačí

Vicia sepium
vikev plotní

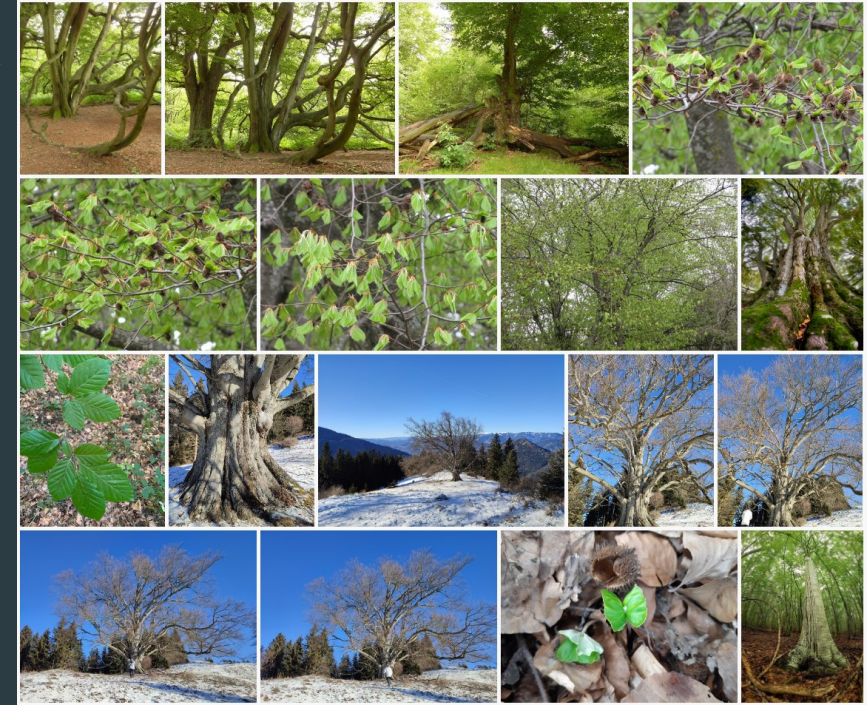


Rosidy (Rosopsida, Eudicots)

❖ řády:

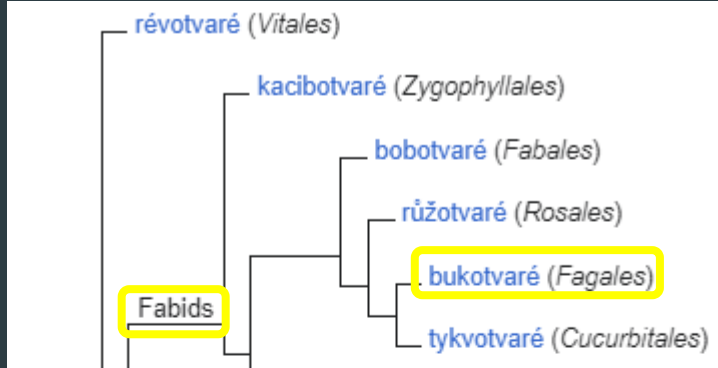


Fagus sylvatica
buk lesní



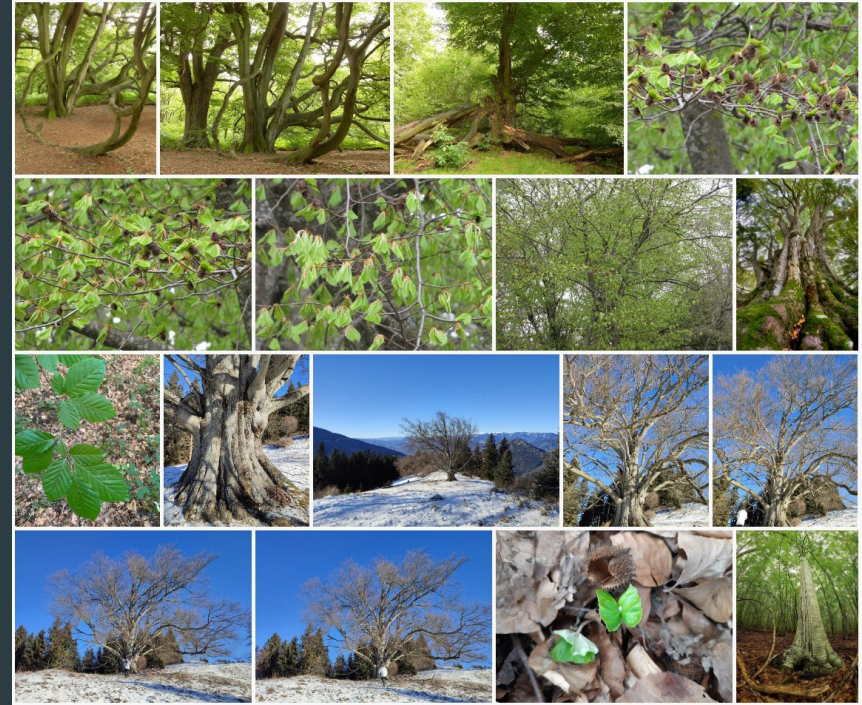
Rosidy (Rosopsida, Eudicots)

❖ řády:



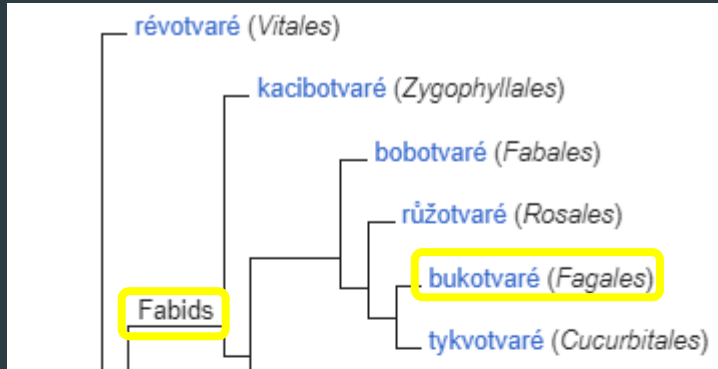
Castanea sativa
kaštanovník jedlý

Fagus sylvatica
buk lesní

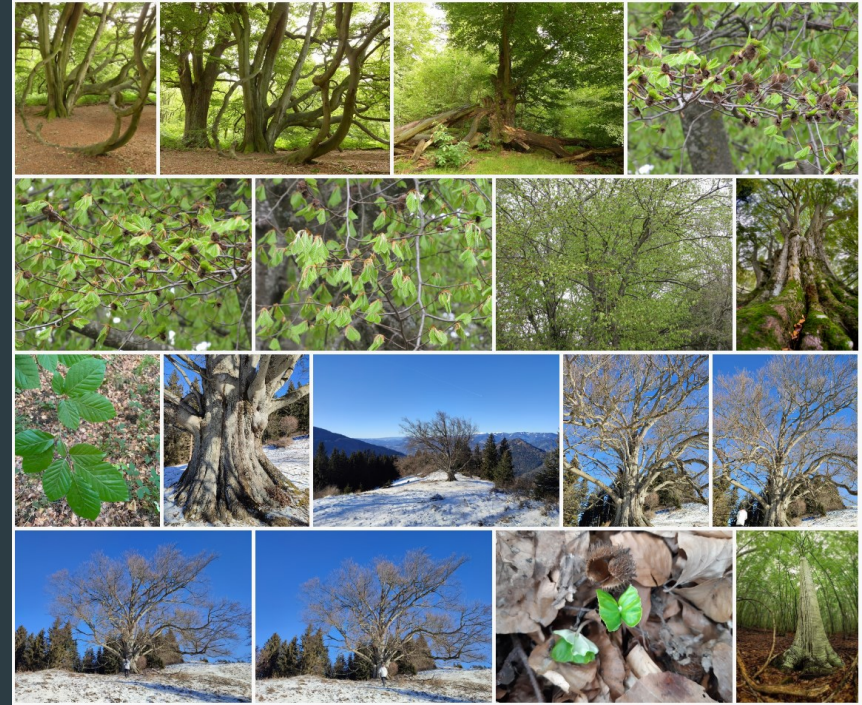


Rosidy (Rosopsida, Eudicots)

❖ řády:



Fagus sylvatica
buk lesní



Quercus robur – dub letní



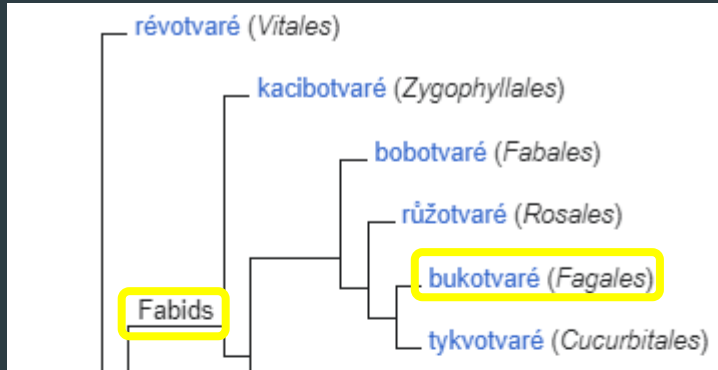
Castanea sativa
kaštanovník jedlý



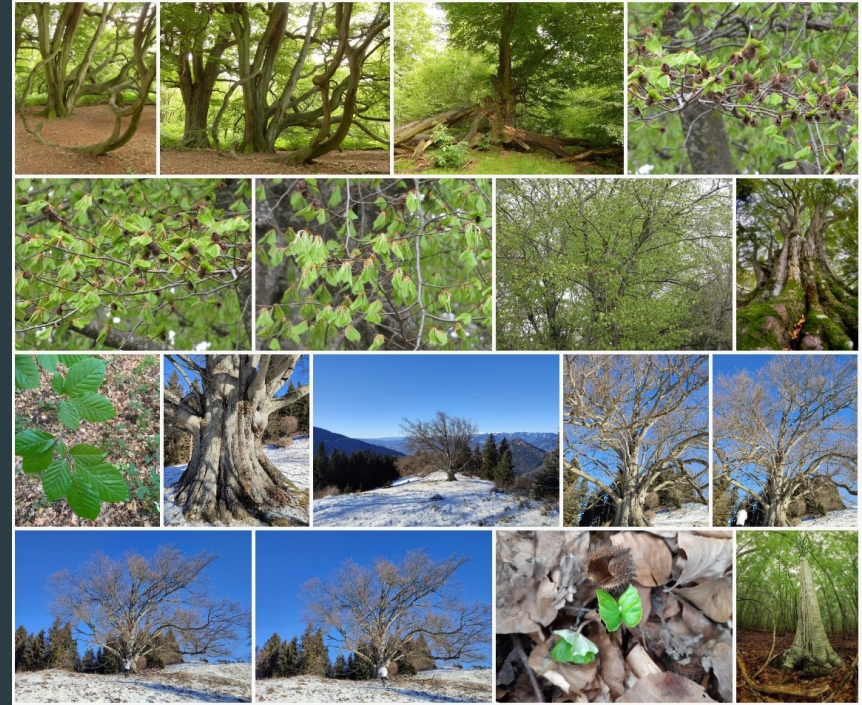
Quercus petraea
dub zimní

Rosidy (Rosopsida, Eudicots)

❖ řády:



Fagus sylvatica
buk lesní



Quercus rubra
dub červený

Quercus robur – dub letní



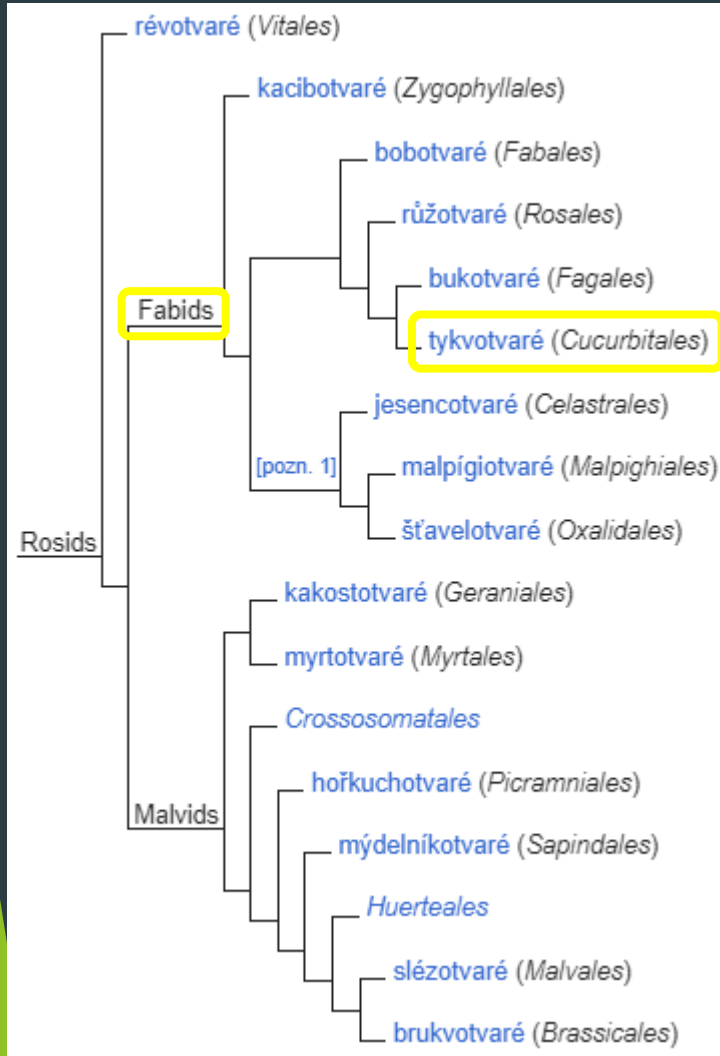
Castanea sativa
kaštanovník jedlý



Quercus petraea
dub zimní

Rosidy (Rosopsida, Eudicots)

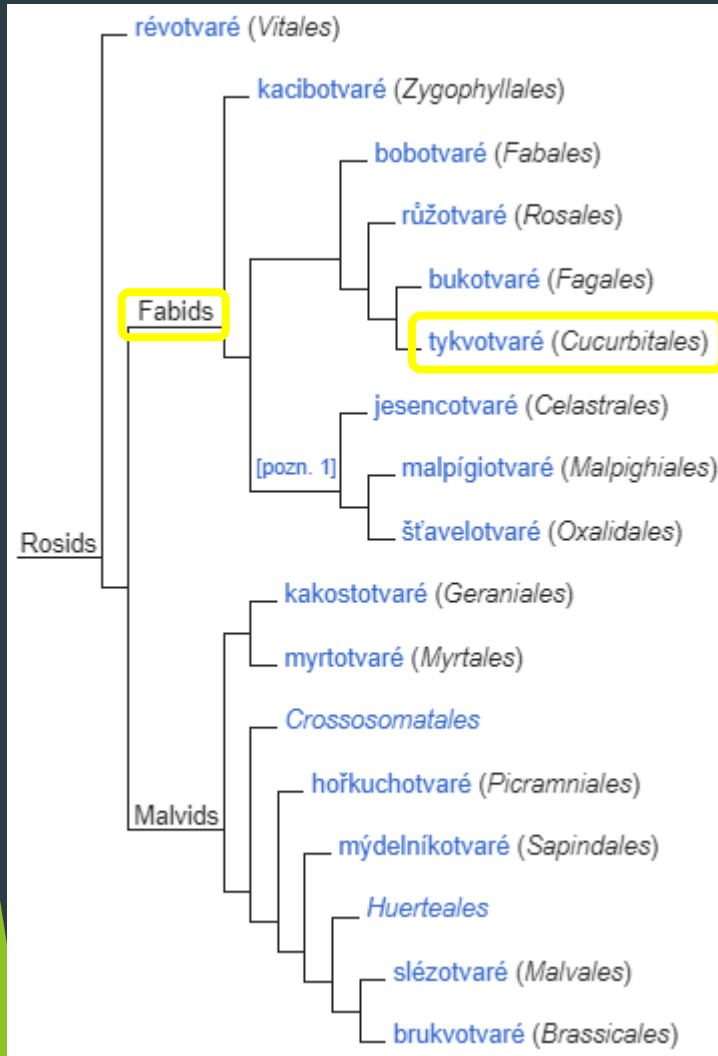
❖ řády:



Cucumis sativus – okurka setá

Rosidy (Rosopsida, Eudicots)

❖ řády:



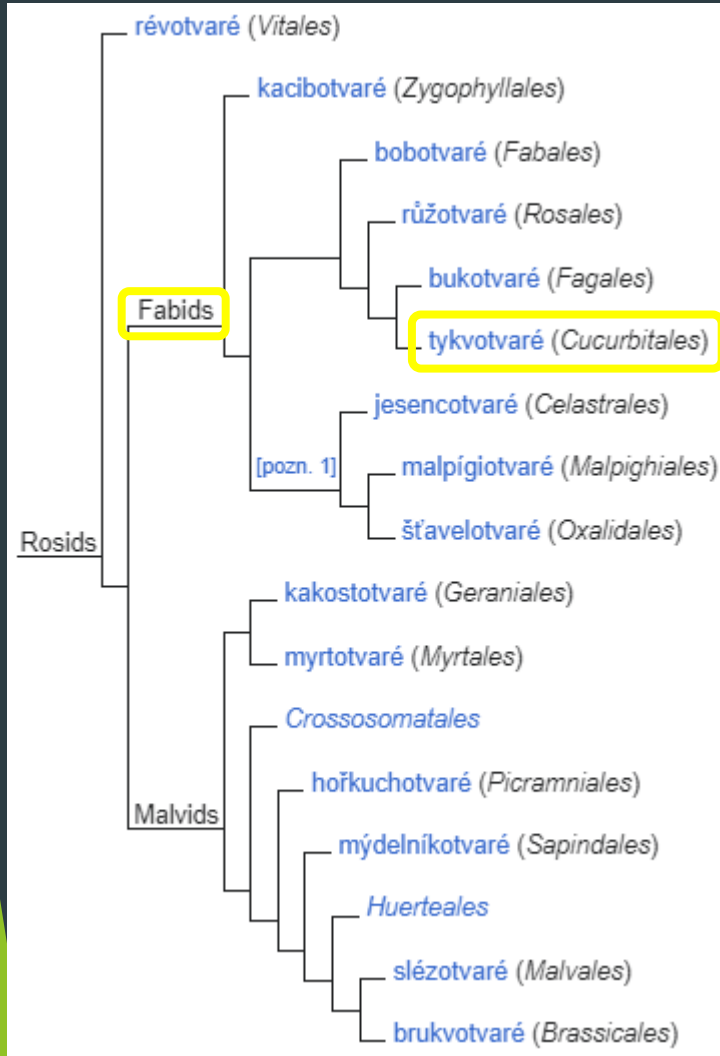
Cucumis sativus – okurka setá



Cucumis melo – meloun cukrový

Rosidy (Rosopsida, Eudicots)

❖ řády:



Cucumis sativus – okurka setá



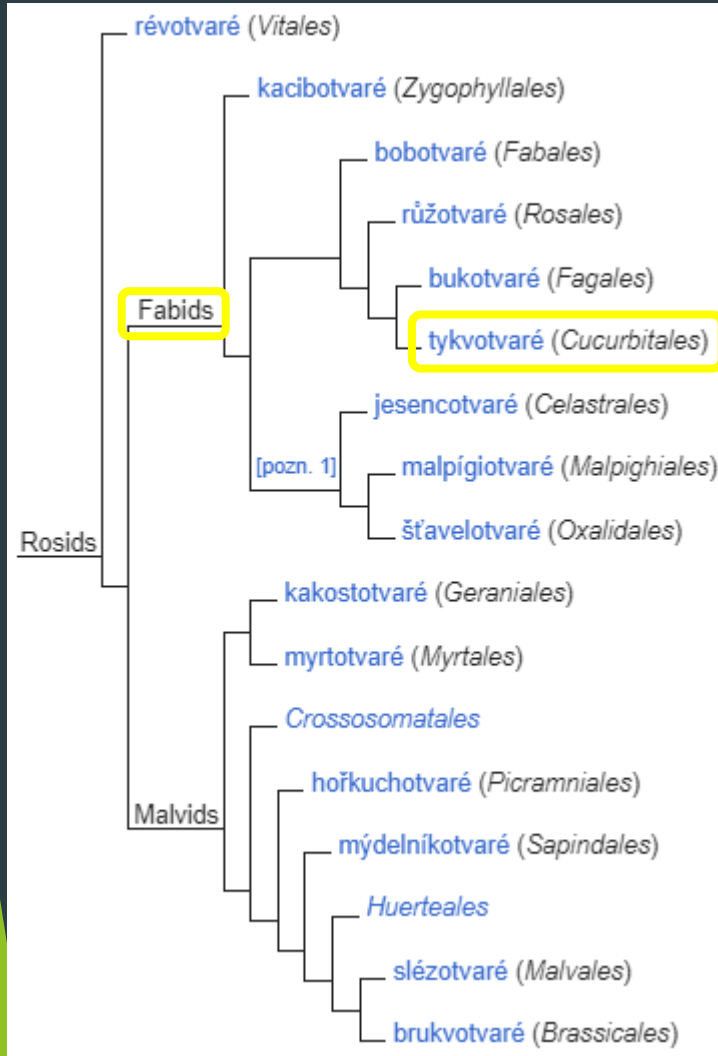
Cucumis melo – meloun cukrový

Citrullus lanatus
lubenice obecná (vodní meloun)



Rosidy (Rosopsida, Eudicots)

❖ řády:



Cucumis sativus – okurka setá



Cucumis melo – meloun cukrový

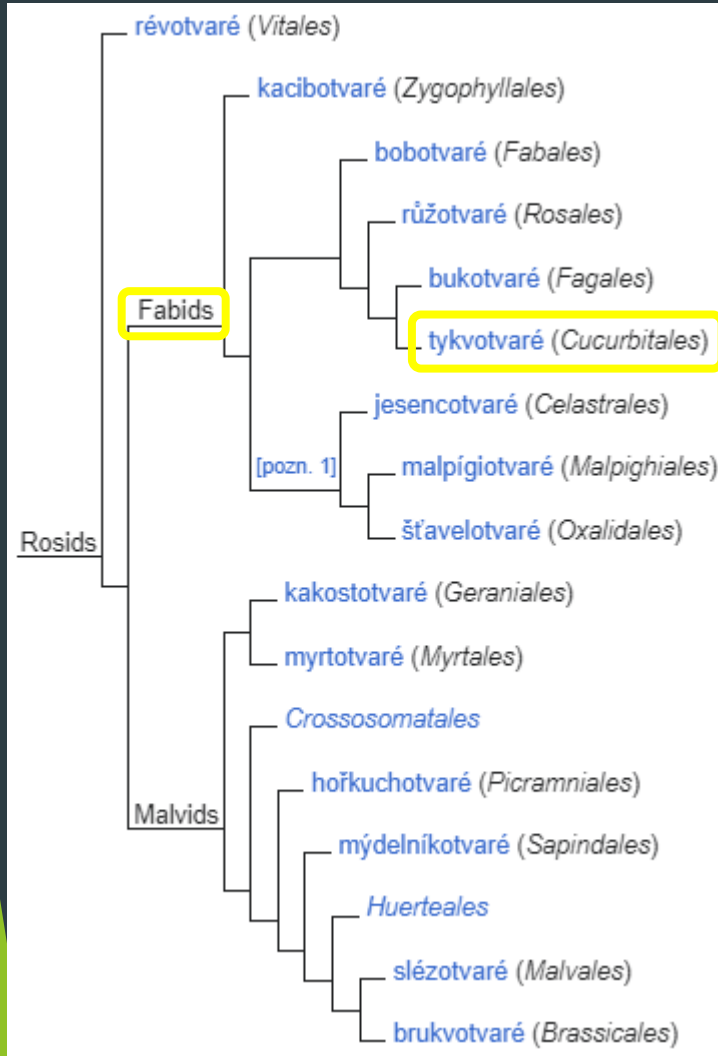
Citrullus lanatus
lubenice obecná (vodní meloun)

Cucurbita pepo – tykev obecná (dýně, cuketa, patizon...)



Rosidy (Rosopsida, Eudicots)

❖ řády:



Cucumis sativus – okurka setá



Cucumis melo – meloun cukrový

Citrullus lanatus
lubenice obecná (vodní meloun)



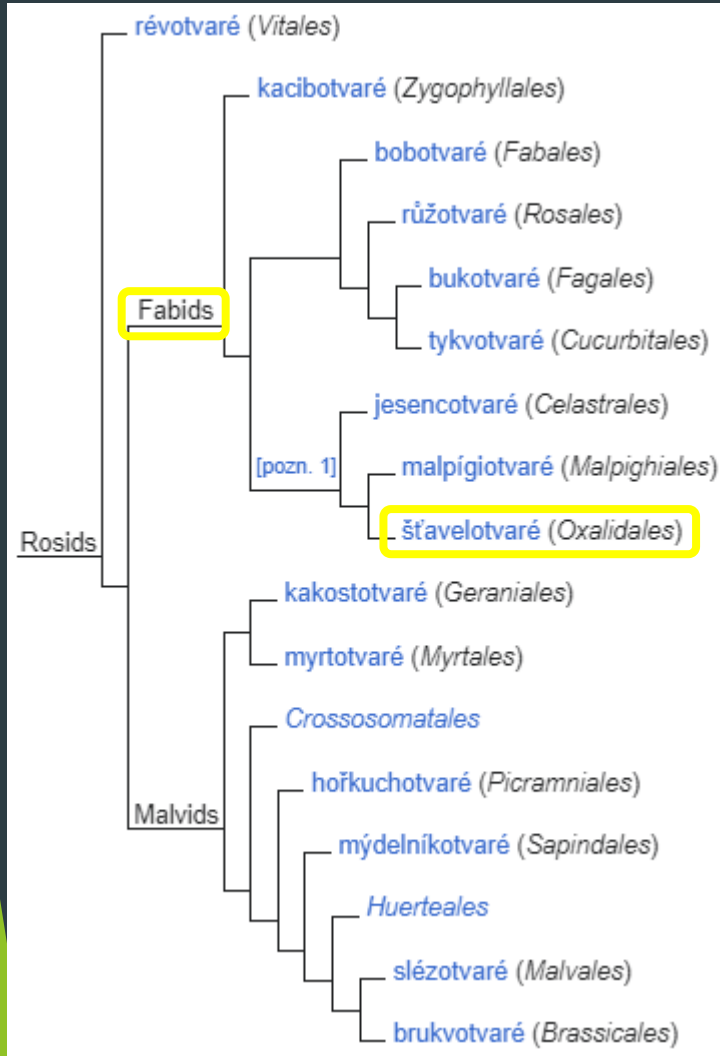
Cucurbita maxima

Cucurbita pepo – tykev obecná (dýně, cuketa, patizon...)



Rosidy (Rosopsida, Eudicots)

❖ řády:



APG IV



© Pavel Veselý

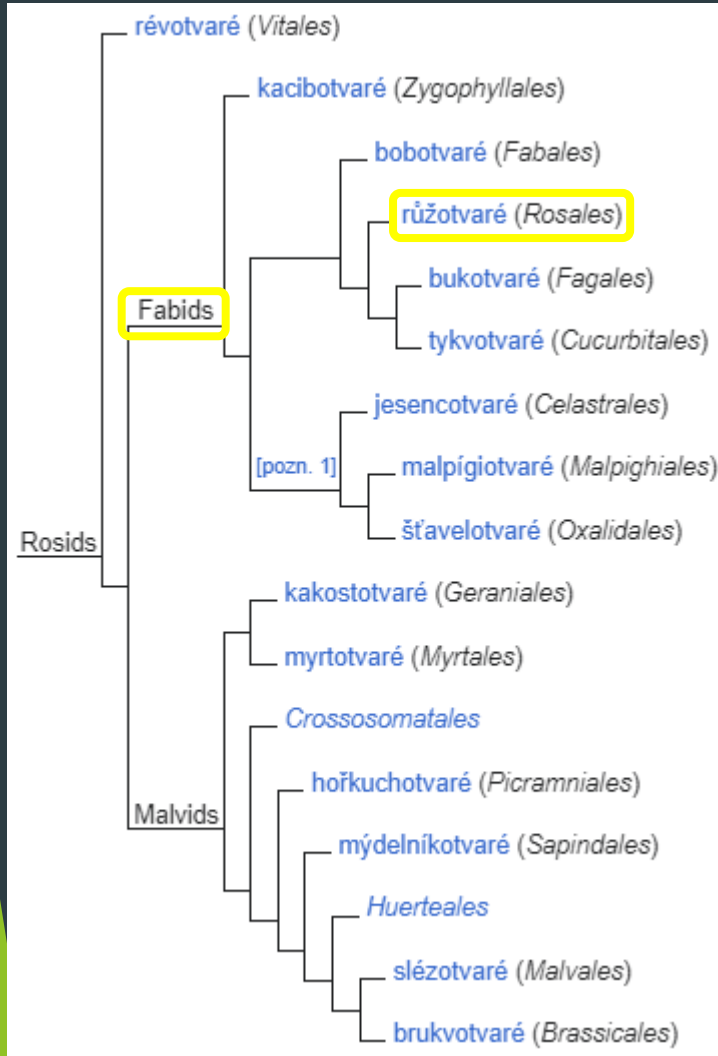
Oxalis acetosella – šťavel kyselý

Oxalis triangularis



Rosidy (Rosopsida, Eudicots)

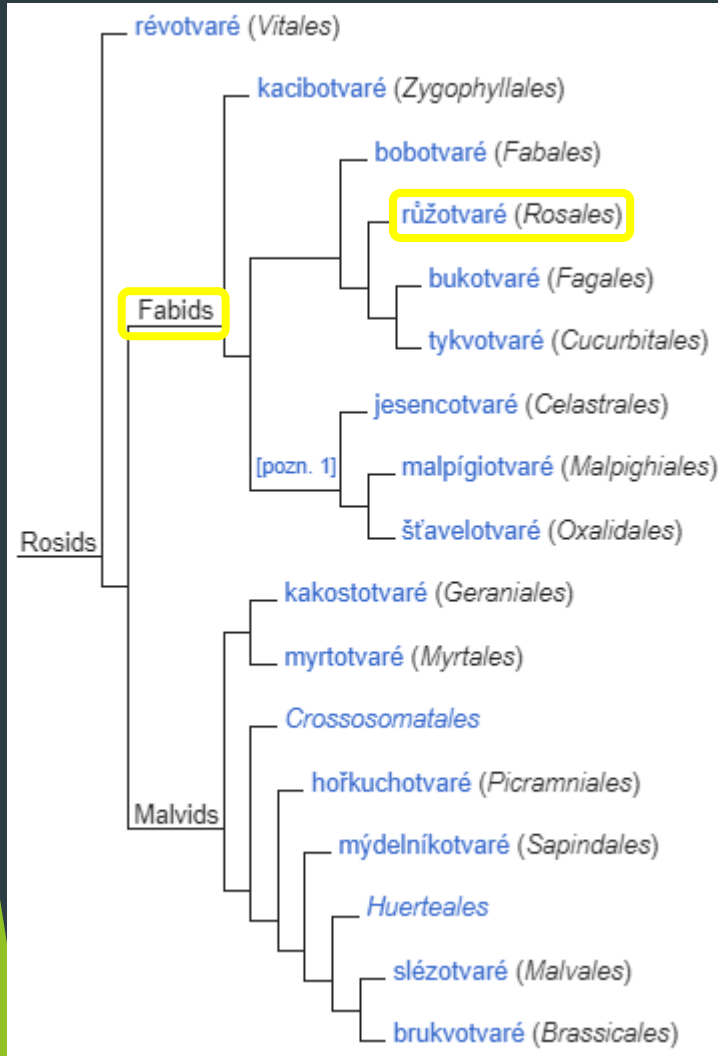
❖ řády:



Kopřiva dvoudomá
(*Urtica dioica*)
kopřivovité (Urticaceae)

Rosidy (Rosopsida, Eudicots)

❖ řády:



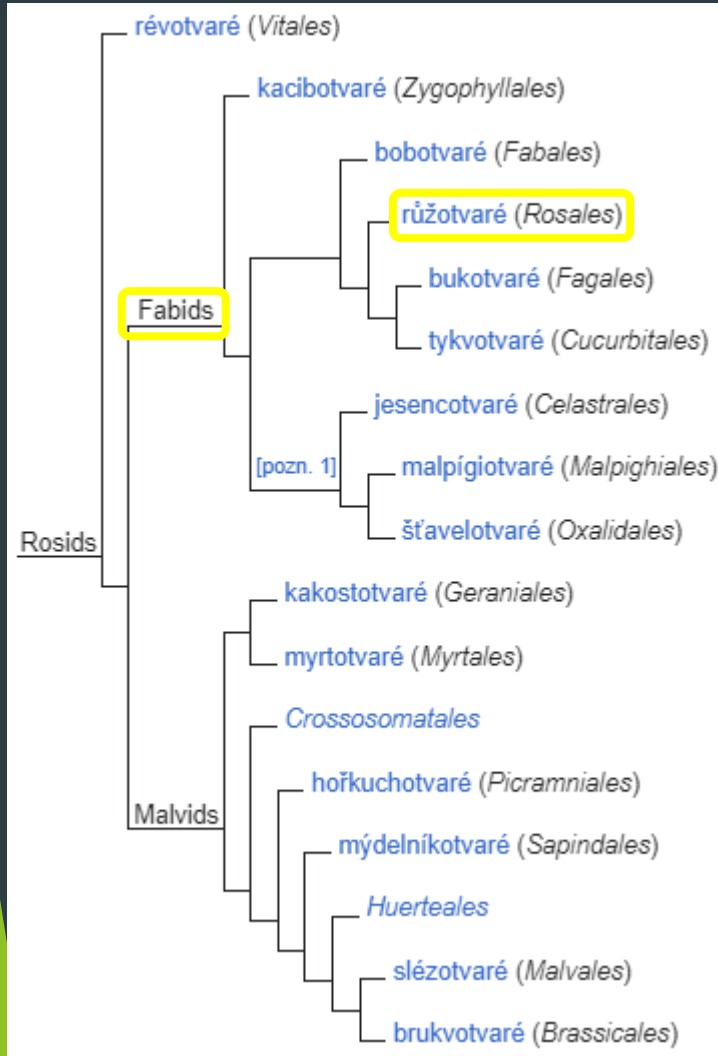
Kopřiva dvoudomá
(*Urtica dioica*)
kopřivovité (Urticaceae)



Jilm (*Ulmus*)
jilmovité (Ulmaceae)

Rosidy (Rosopsida, Eudicots)

❖ řády:



Kopřiva dvoudomá
(*Urtica dioica*)
kopřivovité (Urticaceae)



Jilm (*Ulmus*)
jilmovité (Ulmaceae)



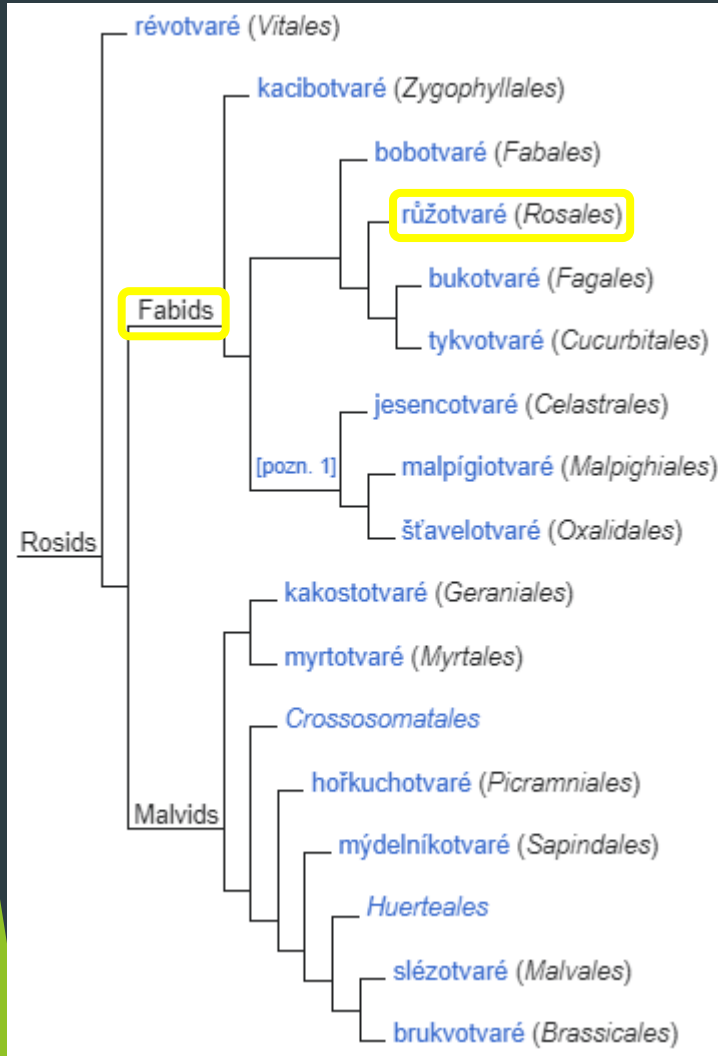
Konopí (*Cannabis*)
konopovité (Cannabaceae)



Chmel otáčivý
(*Humulus lupulus*)
konopovité (Cannabaceae)

Rosidy (Rosopsida, Eudicots)

❖ řády:



Kopřiva dvoudomá
(*Urtica dioica*)
kopřivovité (Urticaceae)



Jilm (*Ulmus*)
jilmovité (Ulmaceae)



Konopí (*Cannabis*)
konopovité (Cannabaceae)



Chmel otáčivý
(*Humulus lupulus*)
konopovité (Cannabaceae)



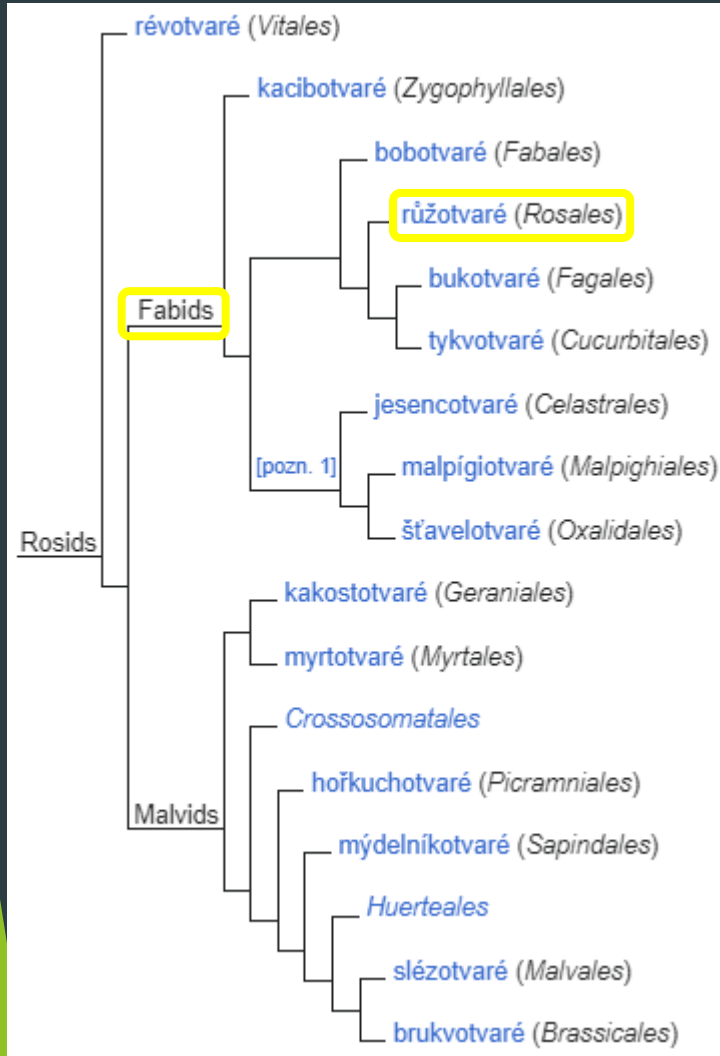
Morušovník (*Morus*)
morušovníkovité (Moraceae)



Hippophaë rhamnoides
rakytník řešetlákový
Elaeagnaceae - hlošínovité

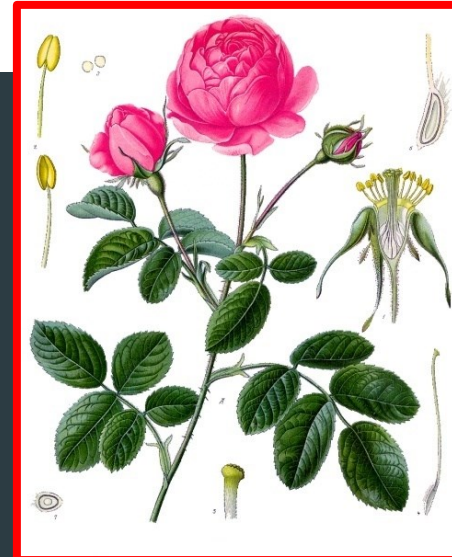
Rosidy (Rosopsida, Eudicots)

❖ řády:



Rosaceae
růžovité

<https://cs.wikipedia.org/wiki/Růžovité>





1) malvice (tzv. jádrové ovoce): jablka (*Malus domestica*), hrušky (*Pyrus communis*), východoasijské naši (*Pyrus pyrifolia*), kdoule (*Cydonia oblonga*), mišpule (*Mespilus germanica*), ale i velkoplodé hlohy, např. *Crataegus azarolus*, dále aronie (*Aronia melanocarpa*), různé druhy jeřábů (*Sorbus*) a muchovníků (*Amelanchier*)

2) peckoviny: švestky a jim příbuzné (*Prunus domestica*, *Prunus insititia* a další), višně (*Prunus cerasus*), třešně (*Prunus avium*), meruňky (*Prunus armeniaca*) a broskve (*Prunus persica*)

3) „drobné ovoce“: jahody (*Fragaria ×ananassa* i ostatní plané druhy), maliny (*Rubus idaeus*), ostružiny (*Rubus fruticosus* agg.) a další zástupci rodu *Rubus*

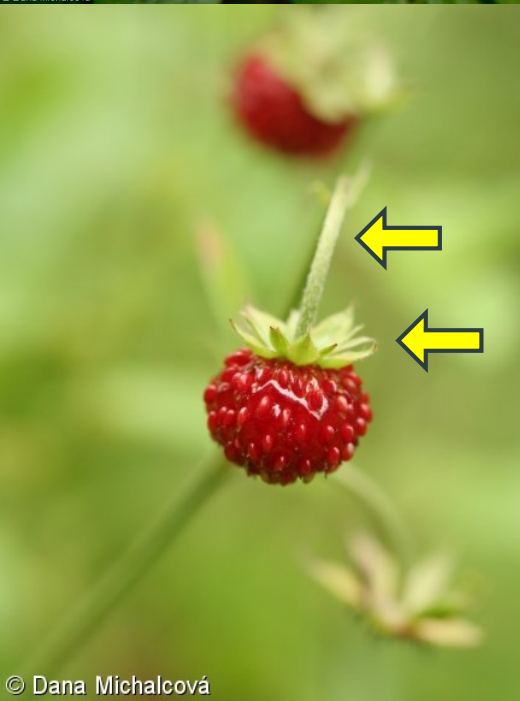
a další: šípky (*Rosa*) a mandle (*Prunus dulcis*)



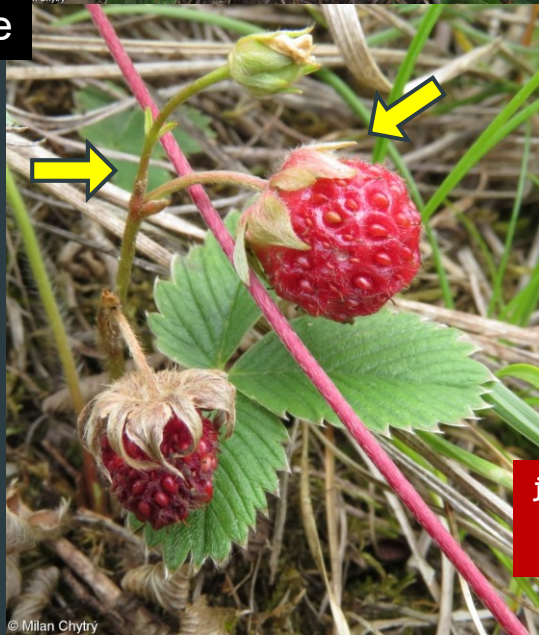
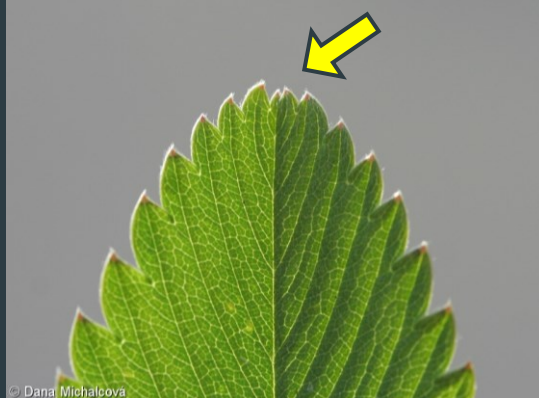
Fragaria vesca
jahodník obecný



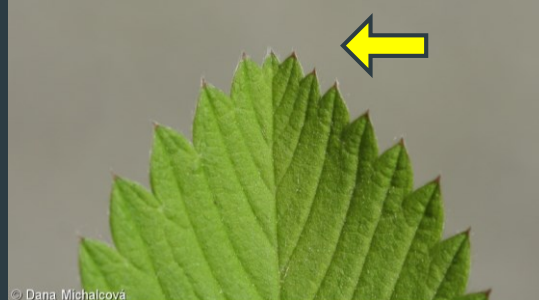
Fragaria viridis
jahodník trávnice



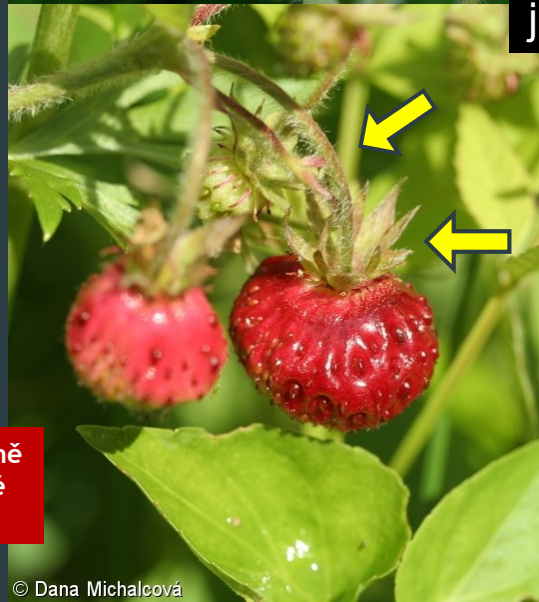
květní stopky přitiskle chlupaté



jahody špatně
oddělitelné
od kalicha

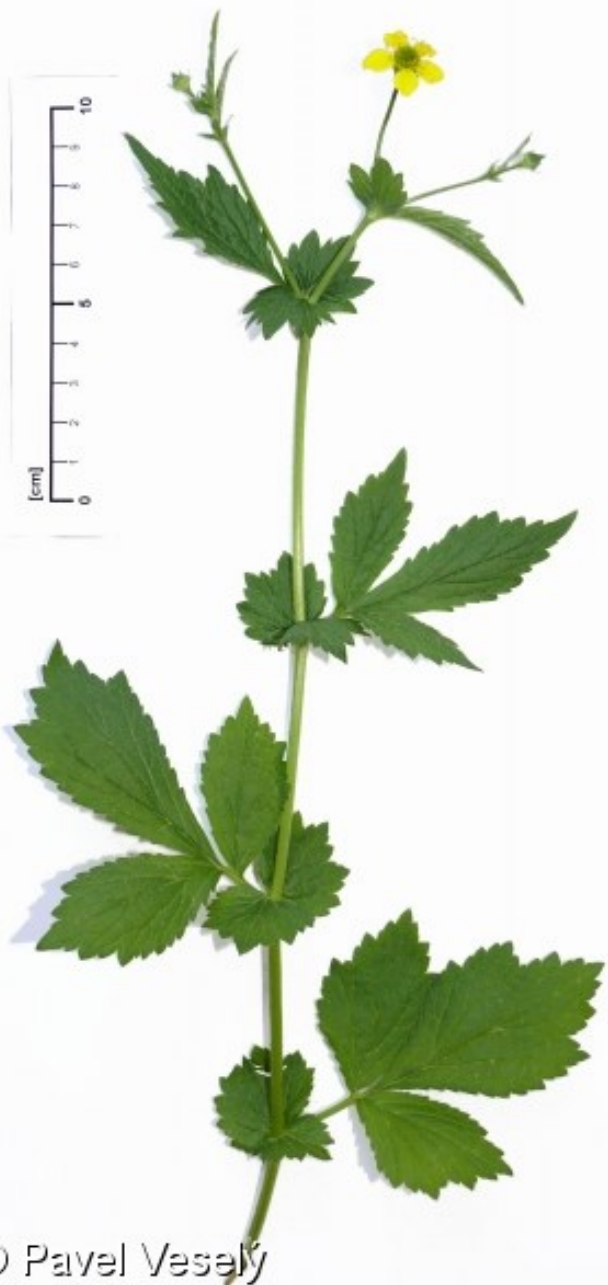


rovnovážně odstále chlupaté odění
po celé rostlině



Fragaria moschata
jahodník truskavec





© Pavel Veselý



© Pavel Veselý



© Vladimír Motýčka

© Vladimír Motýčka



© Aleš Moravec



© Pavel Veselý



© Pavel Veselý

Geum urbanum – kuklík městský

Geum rivale – kuklík potoční



Kontryhel (*Alchemilla*)



Kontryhel (*Alchemilla*)



Sangisorba officinalis – krvavec toten



Sangisorba minor – krvavec menší



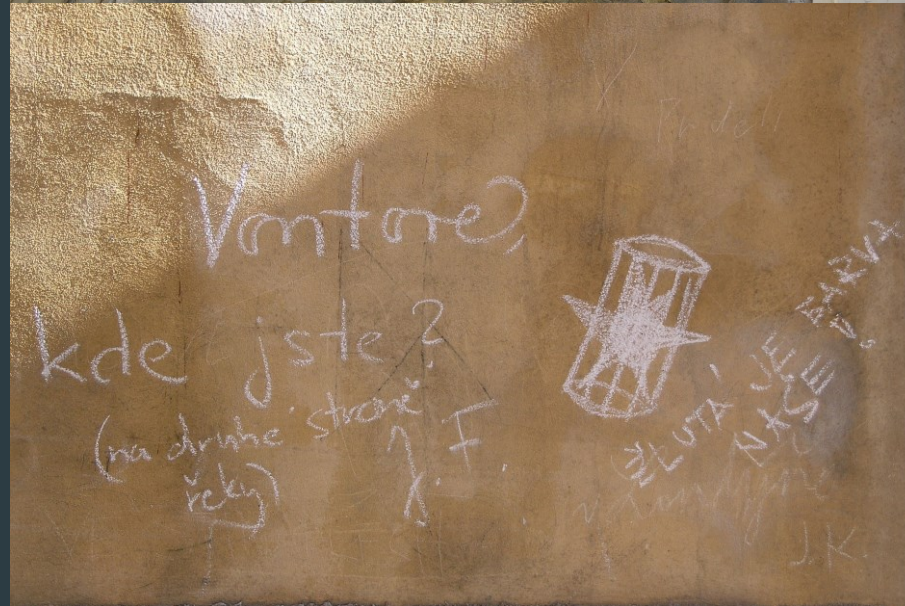
© Jaroslav Zámečník

Potentilla verna agg. – mochna jarní



© Jaroslav Zámečník

Potentilla verna agg. – mochna jarní



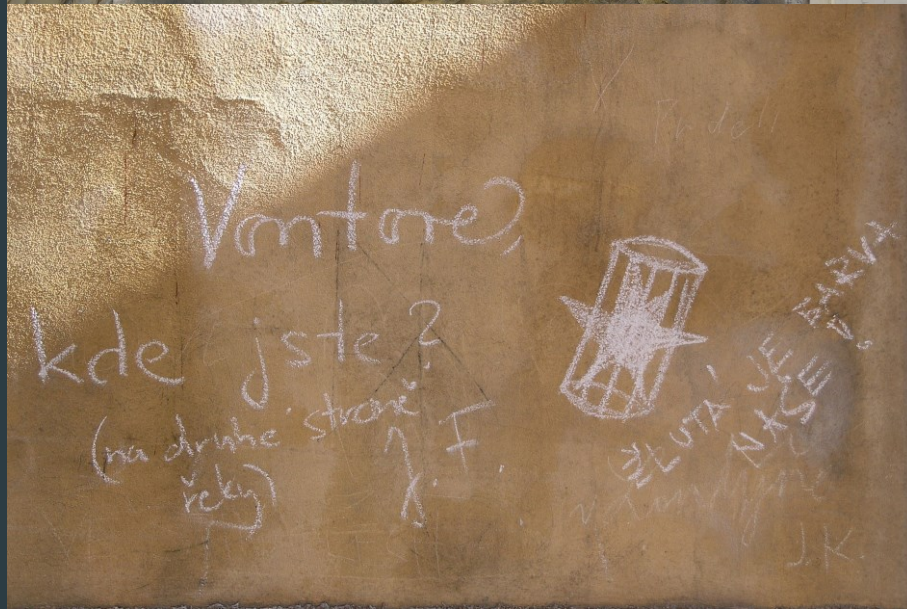


© Jaroslav Zámečník

Potentilla verna agg. – mochna jarní
+ mochna písečná



© Dana Holubová





© Pavel Veselý

© Jaroslav Zámečník

Potentilla verna agg. – mochna jarní
+ mochna písečná



Potentilla reptans – mochna plazivá



© Dana Holubová



© Jaroslav Zámečník

Potentilla verna agg. – mochna jarní
+ mochna písečná



Potentilla reptans – mochna plazivá



© Dana Holubová



© Dana Holubová

Potentilla anserina
mochna husí



© Jaroslav Zámečník

Potentilla verna agg. – mochna jarní + mochna písčaná



Potentilla reptans – mochna plazivá



© Dana Michalčová

Potentilla erecta – mochna nátržník



© Dana Holubová



© Dana Holubová

Potentilla anserina
mochna husí



© Dana Michalčová



© Jaroslav Zámečník

Potentilla verna agg. – mochna jarní
+ mochna písečná



Potentilla reptans – mochna plazivá



© Dana Michalčová

Potentilla erecta – mochna nátržník



Potentilla argentea
mochna stříbrná

© Pavel Veselý



© Dana Holubová



© Dana Holubová

Potentilla anserina
mochna husí



© Dana Michalčová

Rosidy (Rosopsida, Eudicots)

❖ řády:

