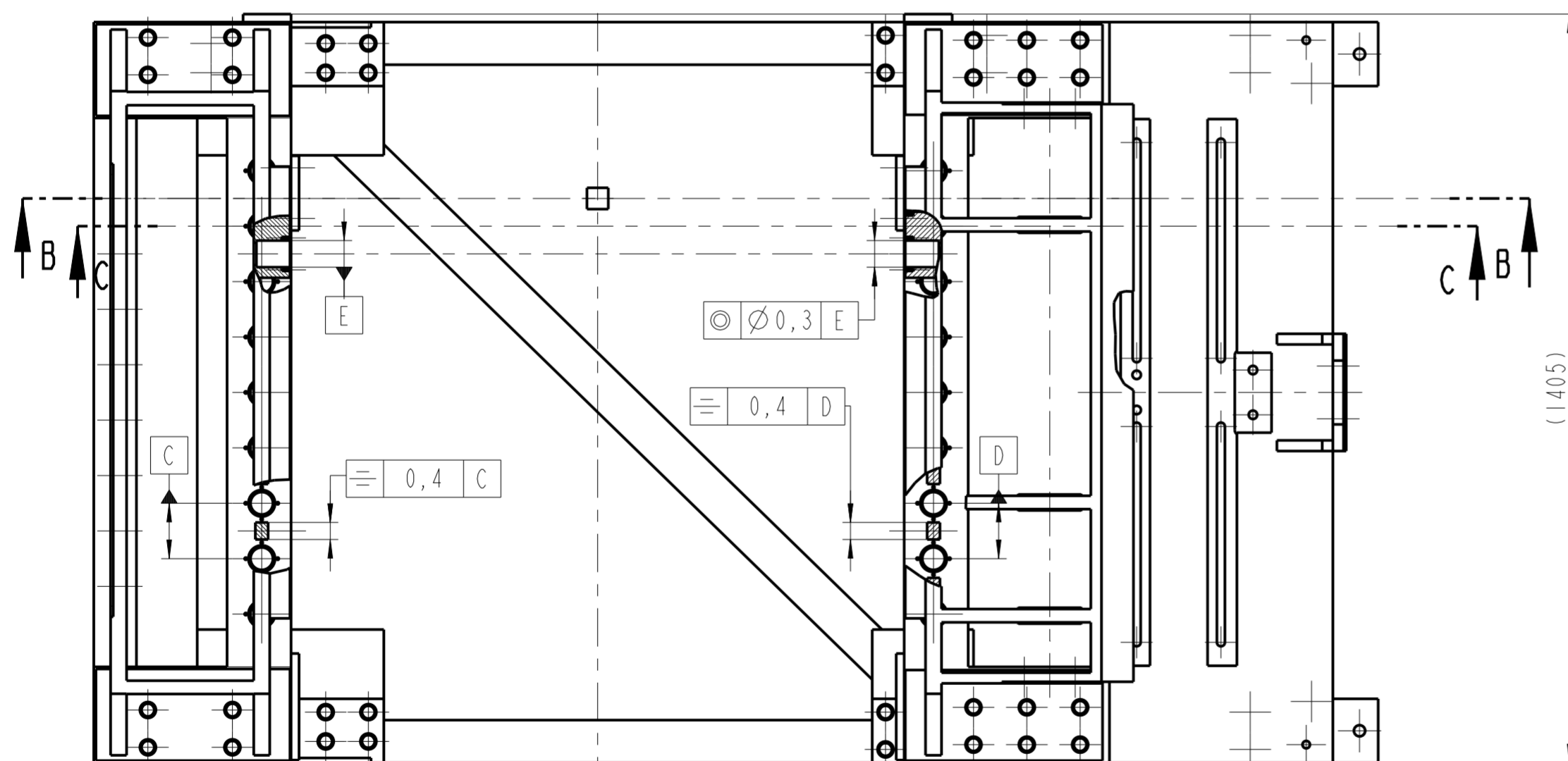


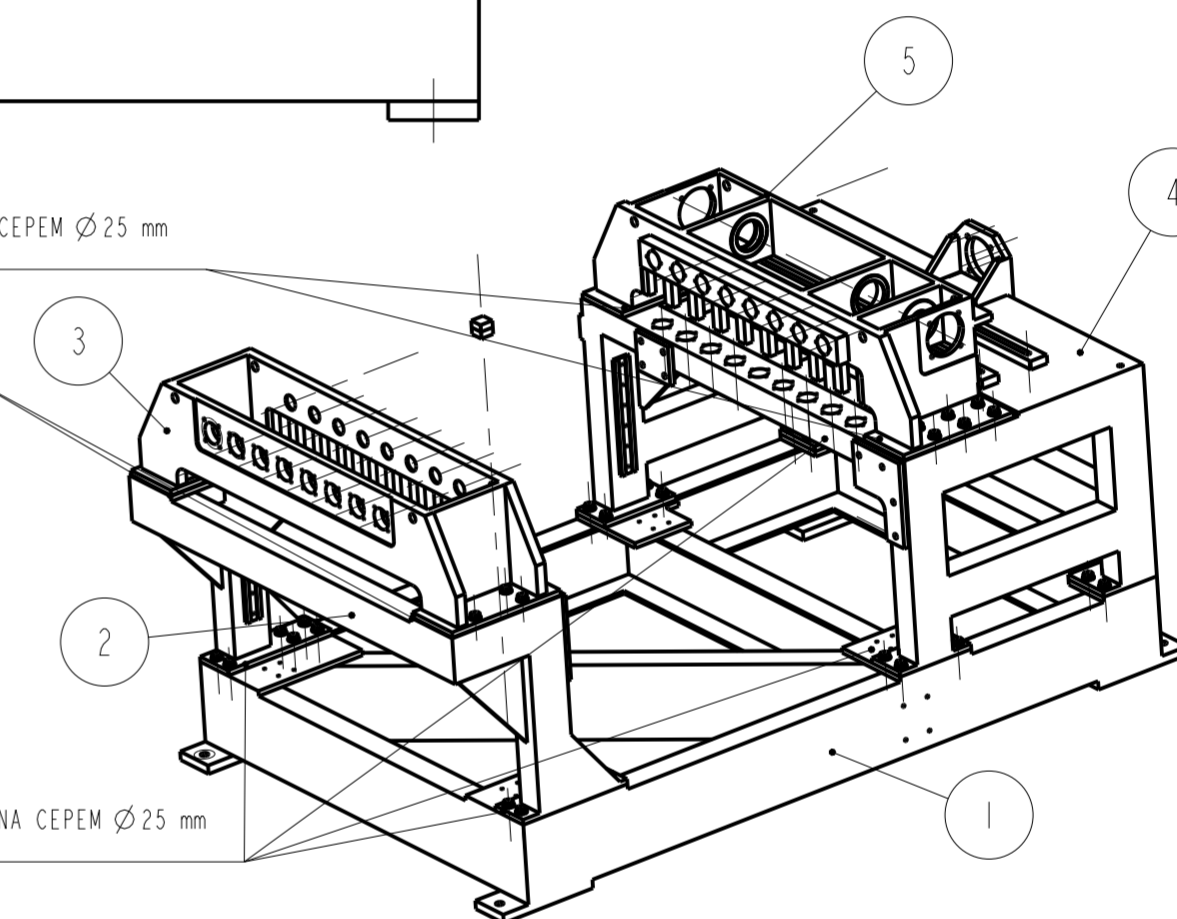
B-B  
C-C  
1:10



2 x POLOHA DILU ZAJISTENA CEPEM Ø25 mm  
POHLED E

POLOHA ZAJISTENA PO MONTAZI

4 x POLOHA DILU ZAJISTENA CEPEM Ø25 mm  
POHLED E



3D A 2D DOKUMENTACE JE PLATNA PRO FUNKCNI VZOREK

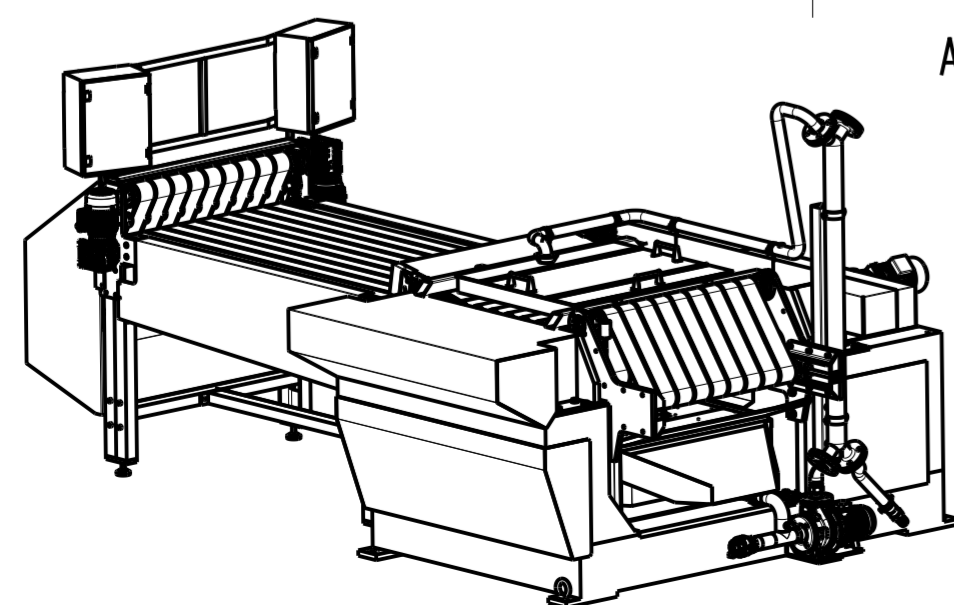
8	TONI_0_00_VALCHA_SKEL_SKEL0001	-	-	-	1
	Z_SKELETON_MODEL	-	-	SKELETON_MODEL	ks.
7	CEPOVANI	-	-	-	1
	Z_CEPOVANI	-	-	-	ks.
6	SPOJOVACI_MATERIAL	-	-	-	1
	Z_MIMO_KUSOVNIK	-	-	-	ks.
5	TONI_35_00_KONZOLA_LH	-	-	-	1
	TONI_35_01_AA_KONZOLA_LH	-	-	-	ks.
4	TONI_34_00_BOCNICE_LH	-	-	-	1
	TONI_34_01_AA_BOCNICE_LH	-	-	-	ks.
3	TONI_33_00_KONZOLA_RH	-	-	-	1
	TONI_33_01_AA_KONZOLA_RH	-	-	-	ks.
2	TONI_32_00_BOCNICE_RH	-	-	-	1
	TONI_32_01_AA_BOCNICE_RH	-	-	-	ks.
1	TONI_31_00_ZAKLAD	-	-	-	1
	TONI_31_01_AA_ZAKLAD	-	-	SVARENEC, ZIHANO	ks.
ODK.	OZNACENI	POLOTOVAR	CIS. ZASOBNIKU		MN.
	VYKRES	MATERIAL	POZNAMKA		JED.

Zmena	Meritko	Pazn.	Datum	Index	Podpisy
	1:10				
			Navrhl		KOVAR
			Kreslil		
			Prezkoušel		
			Technolog		
			Normaliz.		
			Schválil		KONECNY
			Datum		25-09-2017

TECHNICKÁ UNIVERZITA V LIBERCI  
www.tul.cz

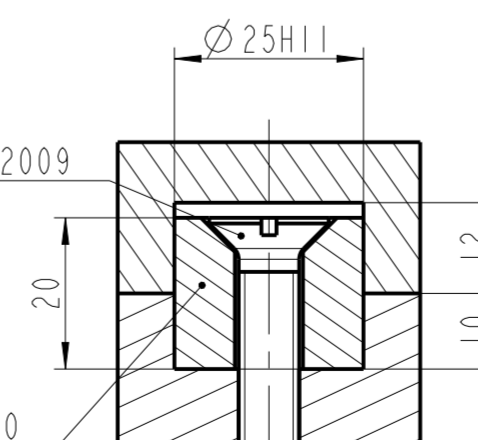
NOZEV TONI\_3\_00\_RAM  
CIS. VYKRESU TONI\_3\_00\_AA\_RAM

list 1  
11/13



A-A

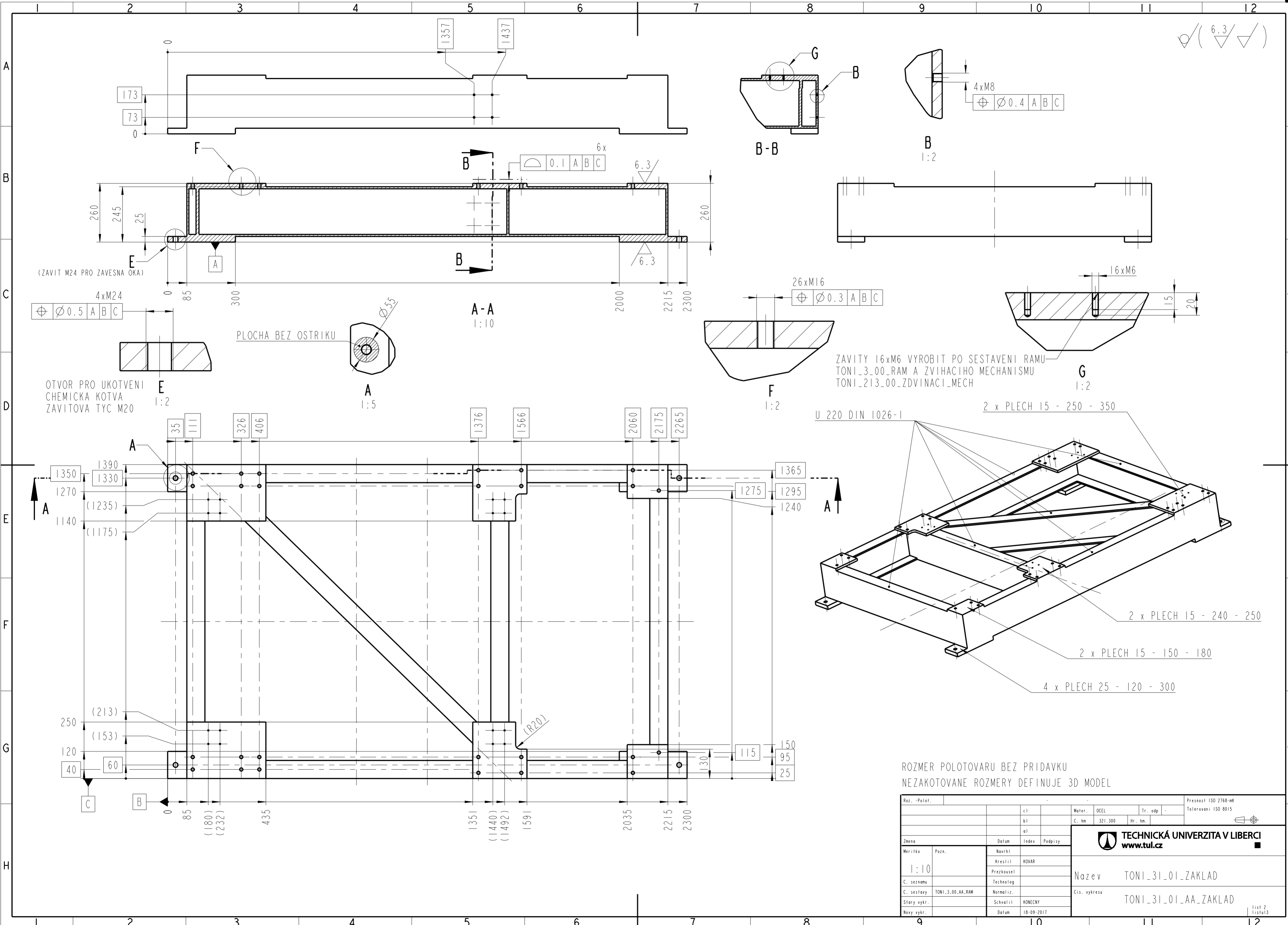
SROUB M8 - 30 EN ISO 2009



CEP Ø25 h7 - 20

POHLED E  
CEPOVANI - POZ 7

6.3



(ZAVIT M24 PRO ZAVESNA OKA)

4xM24  
 $\varnothing 0.5$  A B C

OTVOR PRO UKOTVENI  
 CHEMICKA KOTVA  
 ZAVITOVA TYC M20

PLOCHA BEZ OSTRIKU

ZAVITY 16xM6 VYROBIT PO SESTAVENI RAMU  
 TONI\_3\_00\_RAM A ZVIHACIHO MECHANISMU  
 TONI\_213\_00\_ZDVINACI\_MECH

U 220 DIN 1026-1

2 x PLECH 15 - 250 - 350

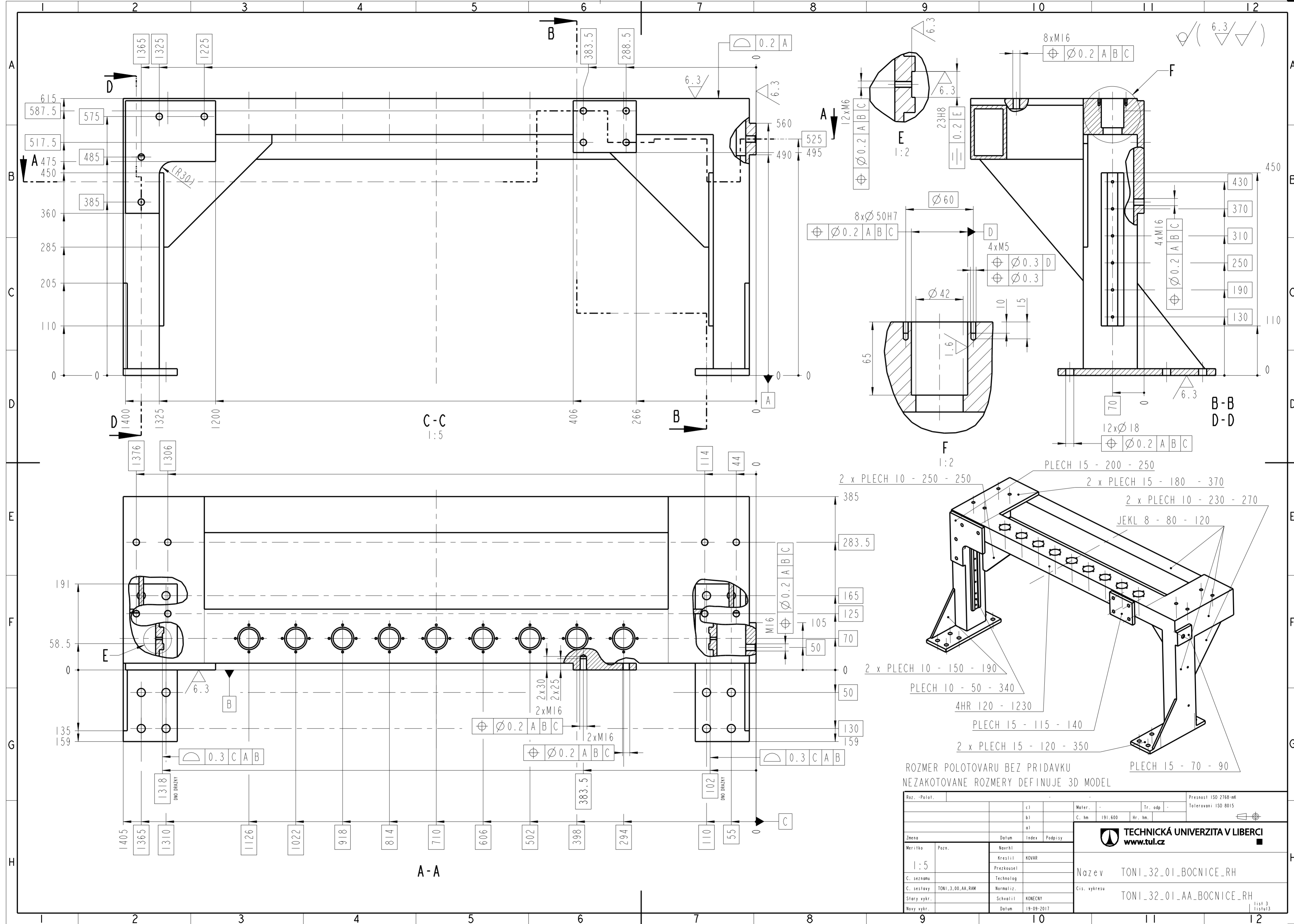
2 x PLECH 15 - 240 - 250

2 x PLECH 15 - 150 - 180

4 x PLECH 25 - 120 - 300

ROZMER POLOTOVARU BEZ PRIDAVKU  
 NEZAKOTOVANE ROZMERY DEFINUJE 3D MODEL

Roz. - Polot.		c)		Mater. OCEL		Tr. odp.		Presnost ISO 2768-mK	
		b)		C. hm 321.300		Hr. hm.		Tolerovani ISO 8015	
		a)							
Zmena		Datum	Index	Podpisy		 TECHNICKÁ UNIVERZITA V LIBERCI www.tul.cz			
Meritko	1:10	Navrhl	Kreslil	KOVAR		Nazev TONI_31_01_ZAKLAD Cis. vykresu TONI_31_01_AA_ZAKLAD			
C. seznamu		Prezkoušel	Technolog						
C. sestavy	TONI_3_00_AA_RAM	Normaliz.							
Stary vykr.		Schválil	KONECNY						
Novy vykr.		Datum	18-09-2017						



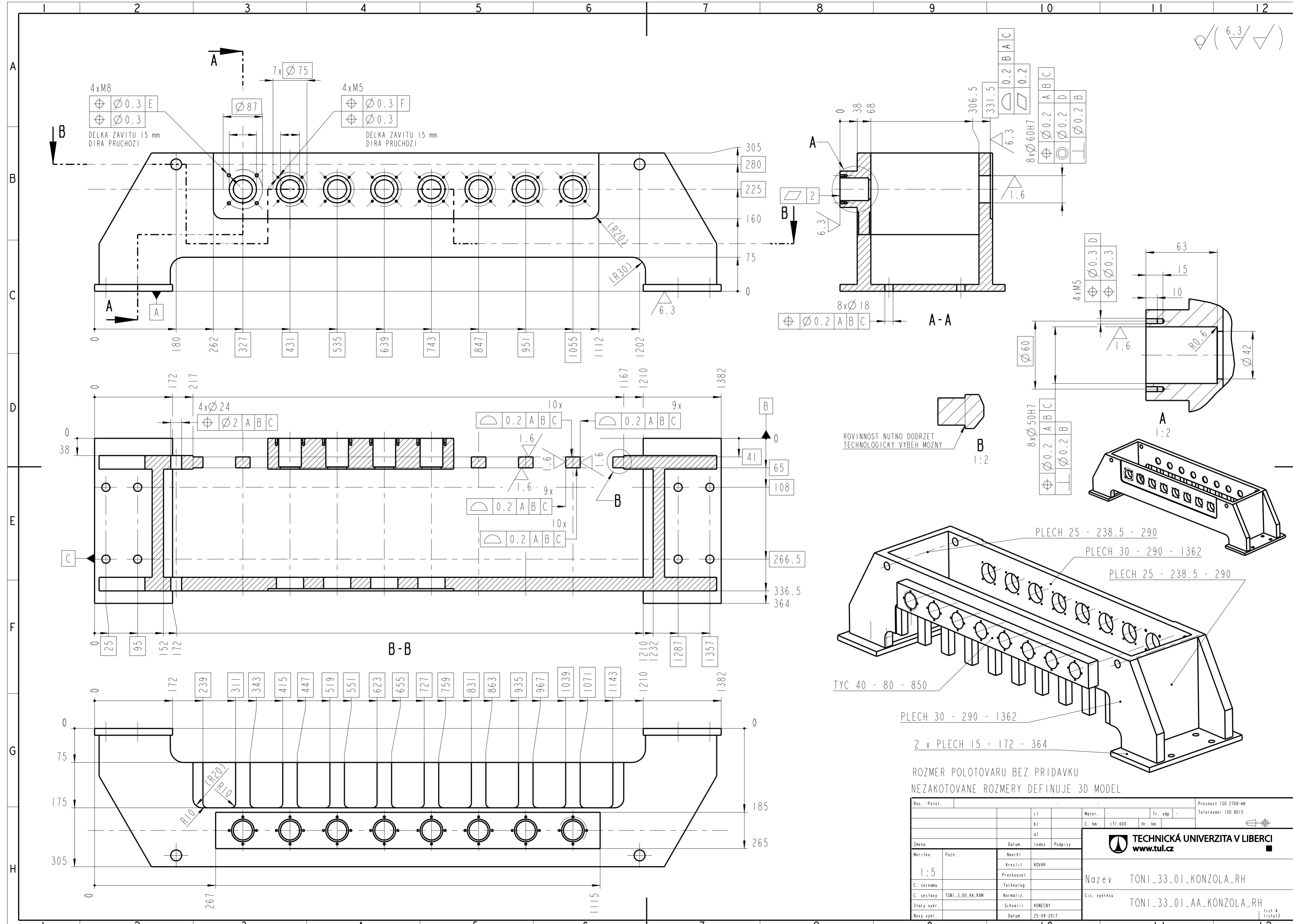
ROZMER POLOTOVARU BEZ PRIDAVKU  
NEZAKOTOVANE ROZMERY DEFINUJE 3D MODEL

Roz. - Polot.		c)		Mater.		Tr. odp.		Presnost ISO 2768-mK	
b)		C. hm		191.600		Hr. hm.		Tolerovani ISO 8015	
a)									
Zmena		Datum	Index	Podpis					
Meritko	1:5	Navrhil	Kreslil	NOVAR					
C. seznam		Prezkoušel	Technolog		Název TONI_32_01_BOCNICE_RH				
C. seslavy	TONI_3_00_AA_RAM	Normaliz.			Cis. vykresu TONI_32_01_AA_BOCNICE_RH				
Stary vykr.		Schválil	KONECNY						
Novy vykr.		Datum	19-09-2017						

**TECHNICKÁ UNIVERZITA V LIBERCI**  
www.tul.cz

list 3  
listu 13

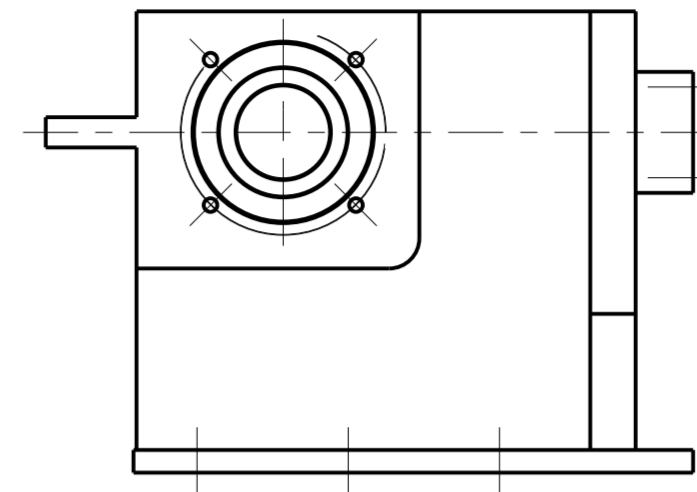
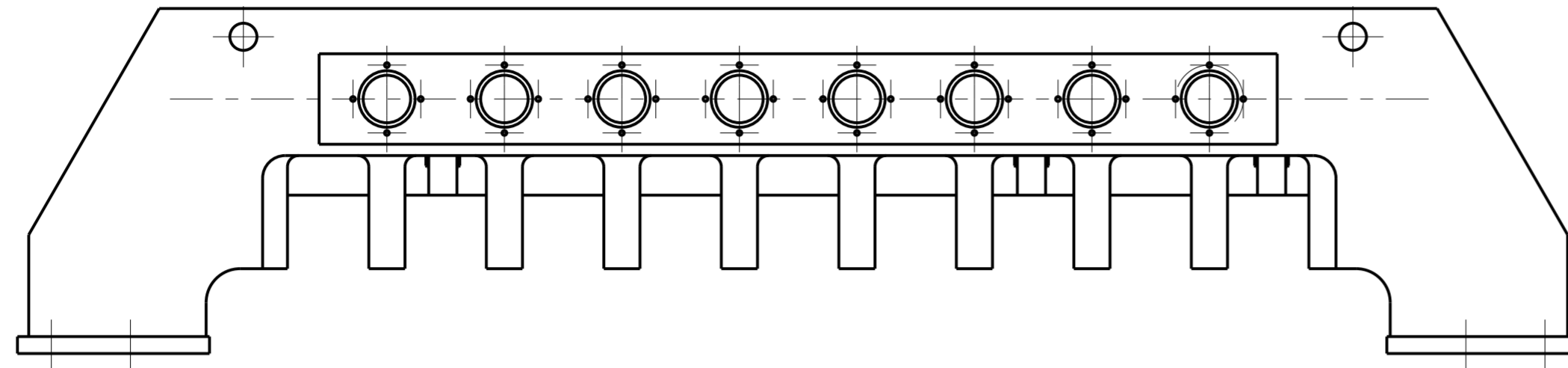
6.3



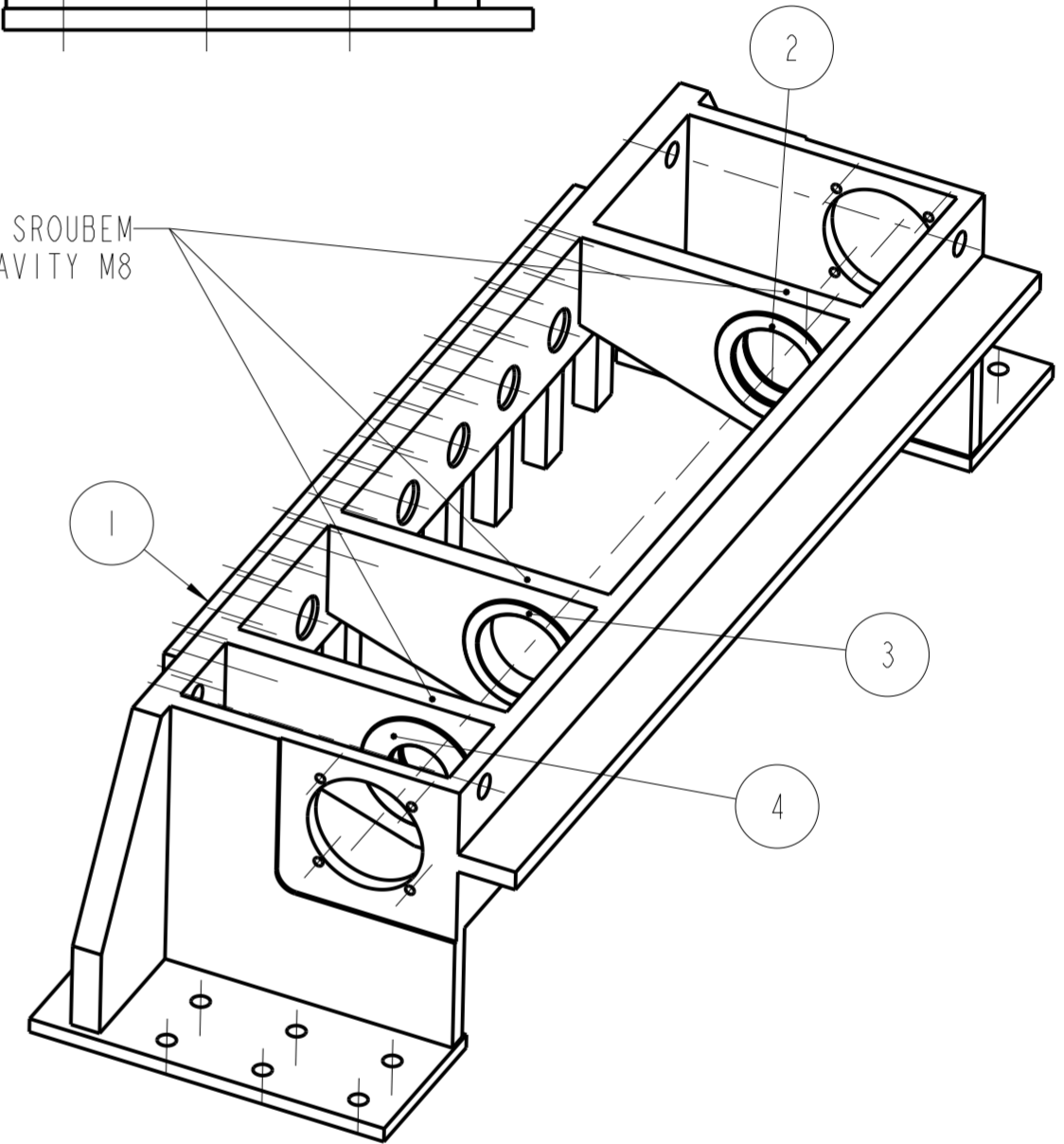
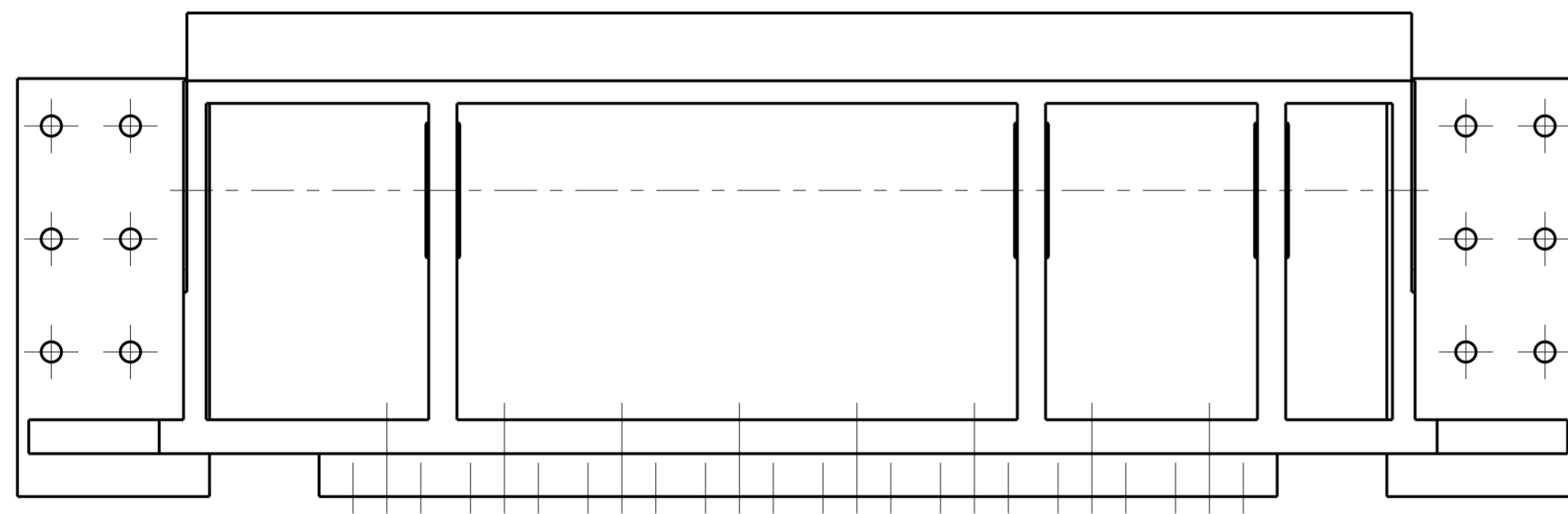
ROZMER POLOTOVARU BEZ PRIDAVKU  
NEZAKOTOVANE ROZMERY DEFINUJE 3D MODEL

Roz. - Polot.		c)		Mater.		Tr. odp.		Presnost ISO 2768-mK	
b)		C. hm		171.600		Hr. hm.		Tolerovani ISO 8015	
a)									
Zmena	Meritko	1:5	Datum	Index	Podpis	<b>TECHNICKÁ UNIVERZITA V LIBERCI</b> <a href="http://www.tul.cz">www.tul.cz</a>			
Pozn.			Navrhl		KOVAR	Nazev TONI_33_01_KONZOLA_RH C. seznamu C. seslavy TONI_3_00_AA_RAM Stary vykr. Novy vykr.			
			Kreslil			Cis. vykresu TONI_33_01_AA_KONZOLA_RH Technozsel Normaliz. Schválil KONECNY Datum 25-09-2017			
								list 4 listu 13	






MEZIKROUZYKY 1,2,3 POJISTIT STAVECÍM SROUBEM  
M8-10 CSN 021181 , V OSE VYVRTAT ZAVITY M8



3D A 2D DOKUMENTACE JE PLATNA PRO FUNKCNI VZOREK

4	TONI_35_04_VYM_KROUZEK3	Ø140 - 30 CSN425510	-	1
	TONI_35_04_AA_VYM_KROUZEK3	11600	-	ks.
3	TONI_35_03_VYM_KROUZEK2	VYPALEK PLECH tl 30 mm	-	1
	TONI_35_03_AA_VYM_KROUZEK2	11600	-	ks.
2	TONI_35_02_VYM_KROUZEK1	Ø140 - 30 CSN425510	-	1
	TONI_35_02_AA_VYM_KROUZEK1	11600	-	ks.
1	TONI_35_01_KONZOLA_LH	-	-	1
	TONI_35_01_AA_KONZOLA_LH	-	-	ks.
ODK.	OZNACENI	POLOTOVAR	CIS. ZASOBNIKU	MN.
	VYKRES	MATERIAL	POZNAMKA	JED.

Zmeno	Datum	Index	Podpisy
Meritko	Pozn.	Navrhl	
2:25		Kreslil	KOVAR
C. seznamu		Prezkoušel	
C. sestavy		Technolog	
Stary vykr.		Schválil	KONECNY
Novy vykr.		Datum	11-05-2020

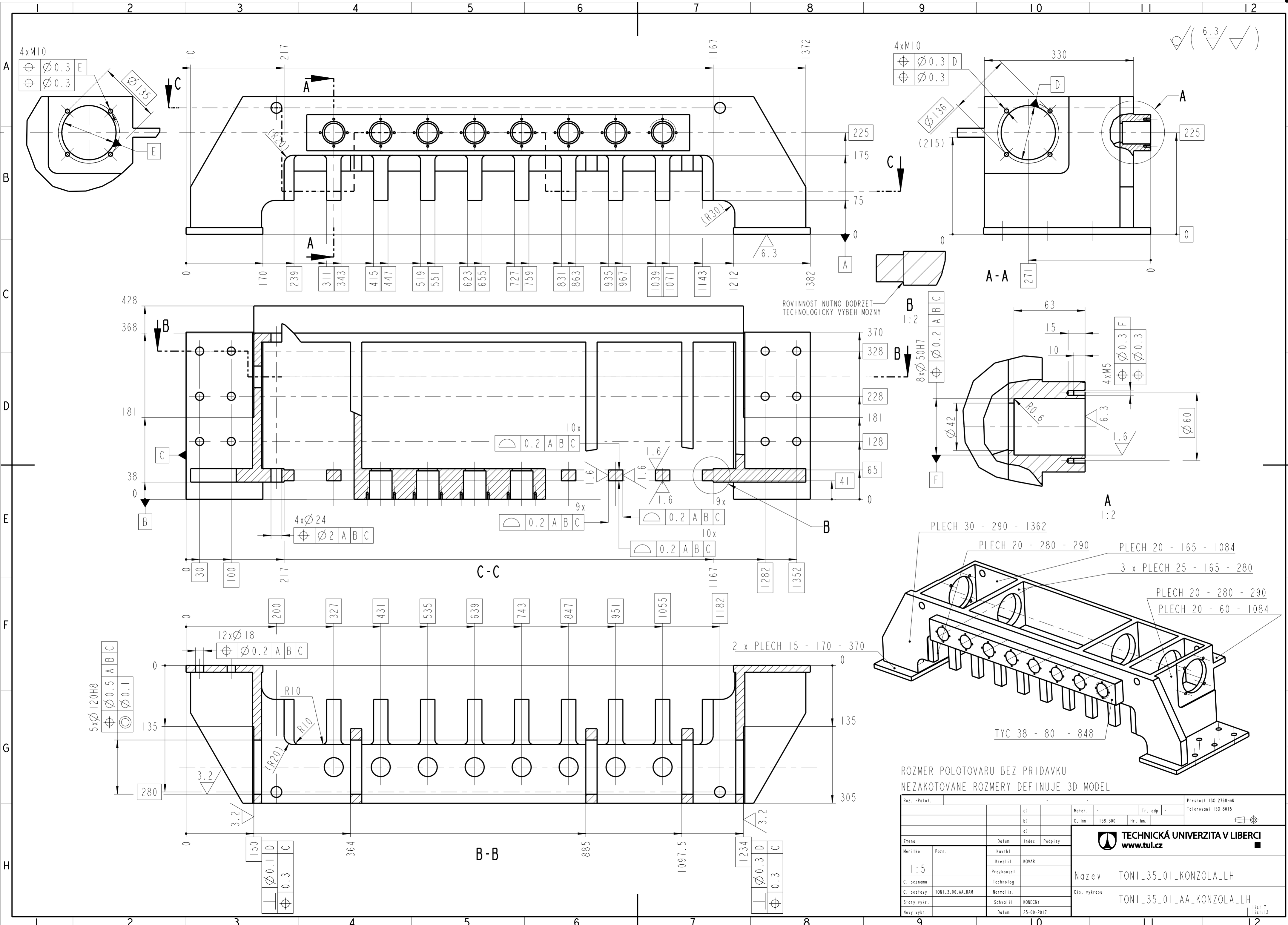


**TECHNICKÁ UNIVERZITA V LIBERCI**  
www.tul.cz

TONI\_35\_00\_KONZOLA\_LH

TONI\_35\_01\_AA\_KONZOLA\_LH

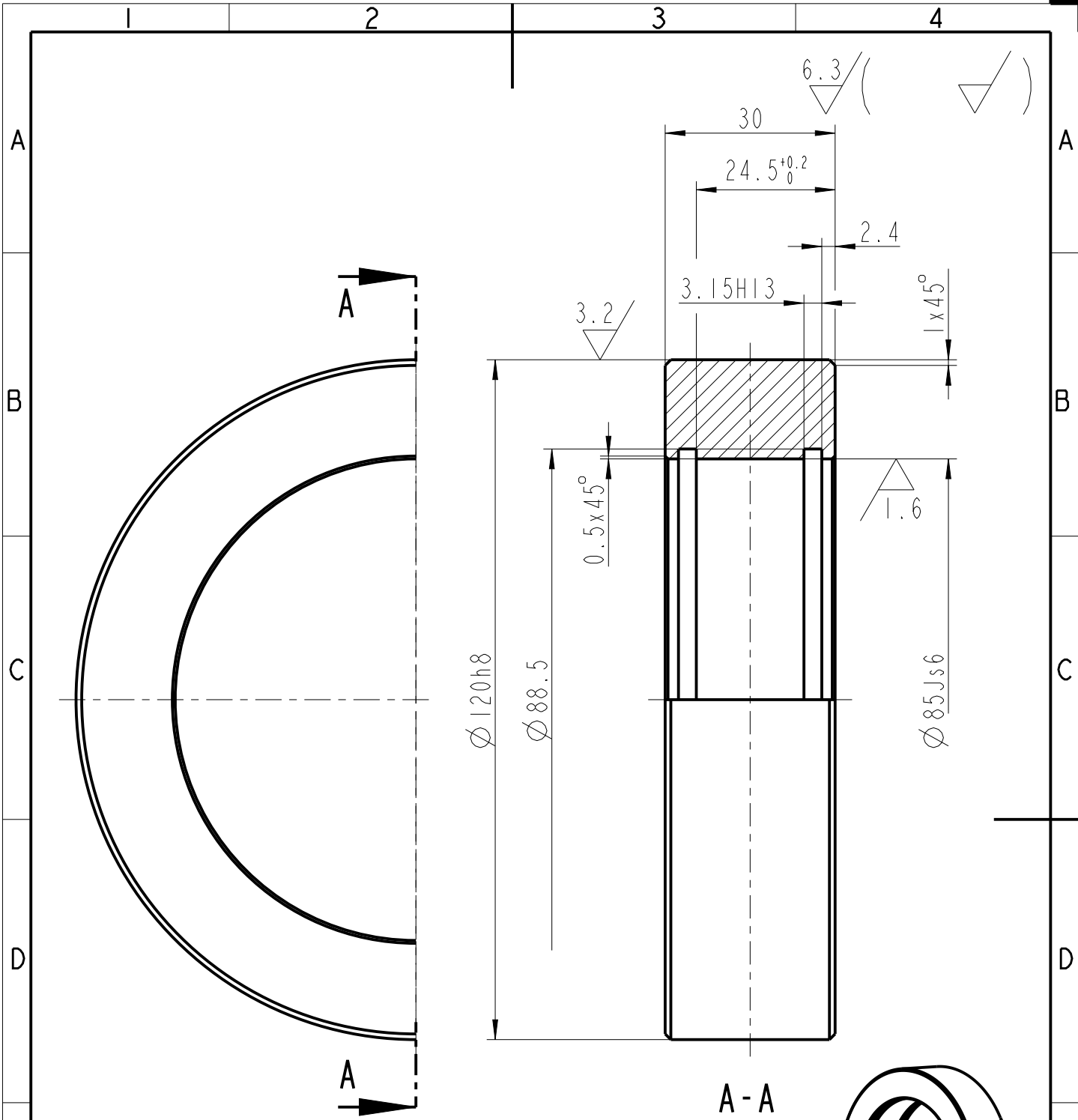
list 6  
listu13



ROZMER POLOTOVARU BEZ PRIDAVKU  
NEZAKOTOVANE ROZMERY DEFINUJE 3D MODEL

Roz. - Polot.		c)		Mater.		Tr. odp.		Presnost ISO 2768-mK Tolerovani ISO 8015	
		b)		C. hm		Hr. hm.			
		a)							
Zmena		Datum	Index	Podpis					
Meritko	1:5	Navrhil	KOVAR						
C. seznam		Prezkoušel							
C. seslavy	TONI_3_00_AA_RAM	Technolog							
Stary vykr.		Schválil	KONECNY						
Novy vykr.		Datum	25-09-2017						
Název		TONI_35_01_KONZOLA_LH							
Cis. vykresu		TONI_35_01_AA_KONZOLA_LH							

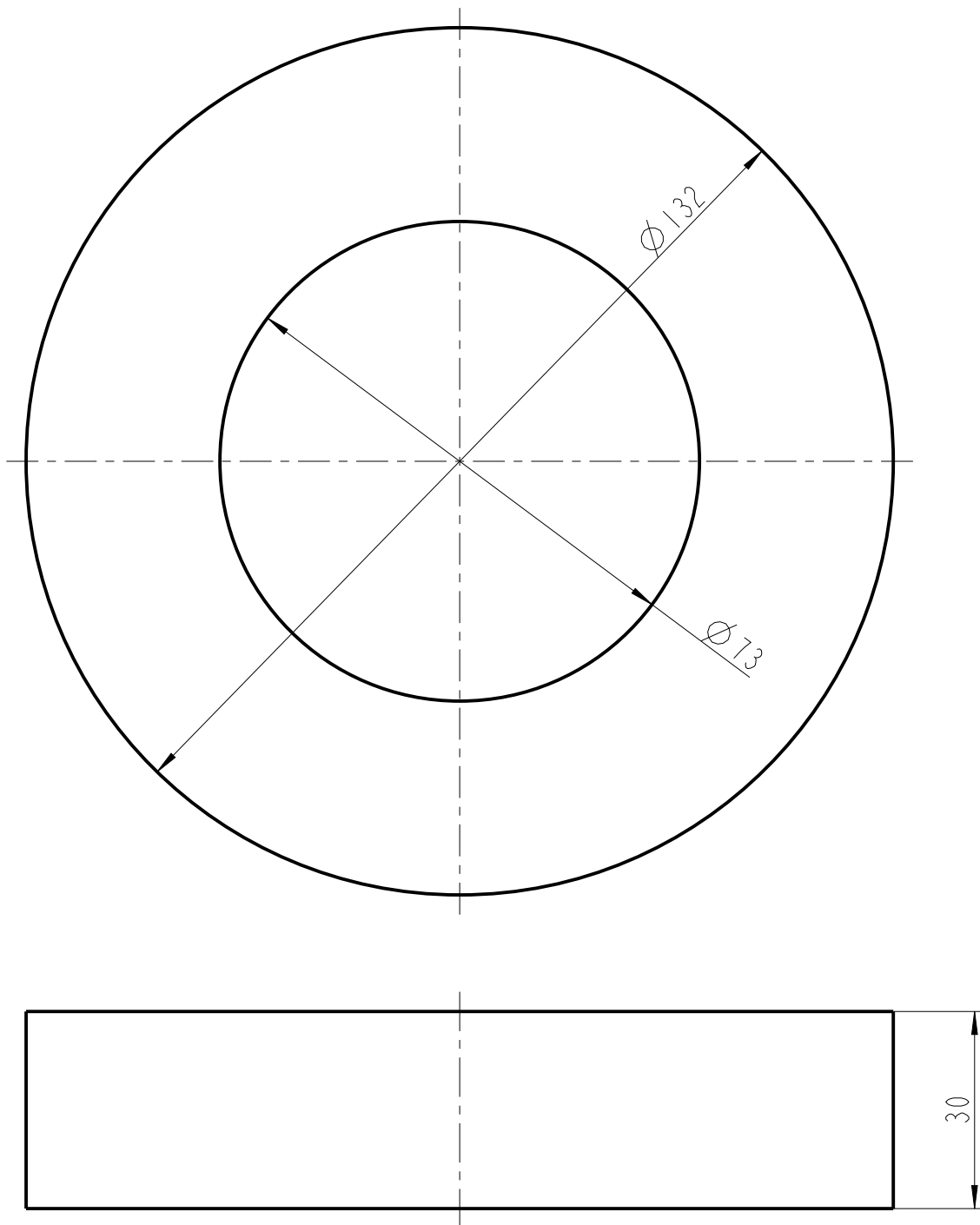
TECHNICKÁ UNIVERZITA V LIBERCI  
www.tul.cz



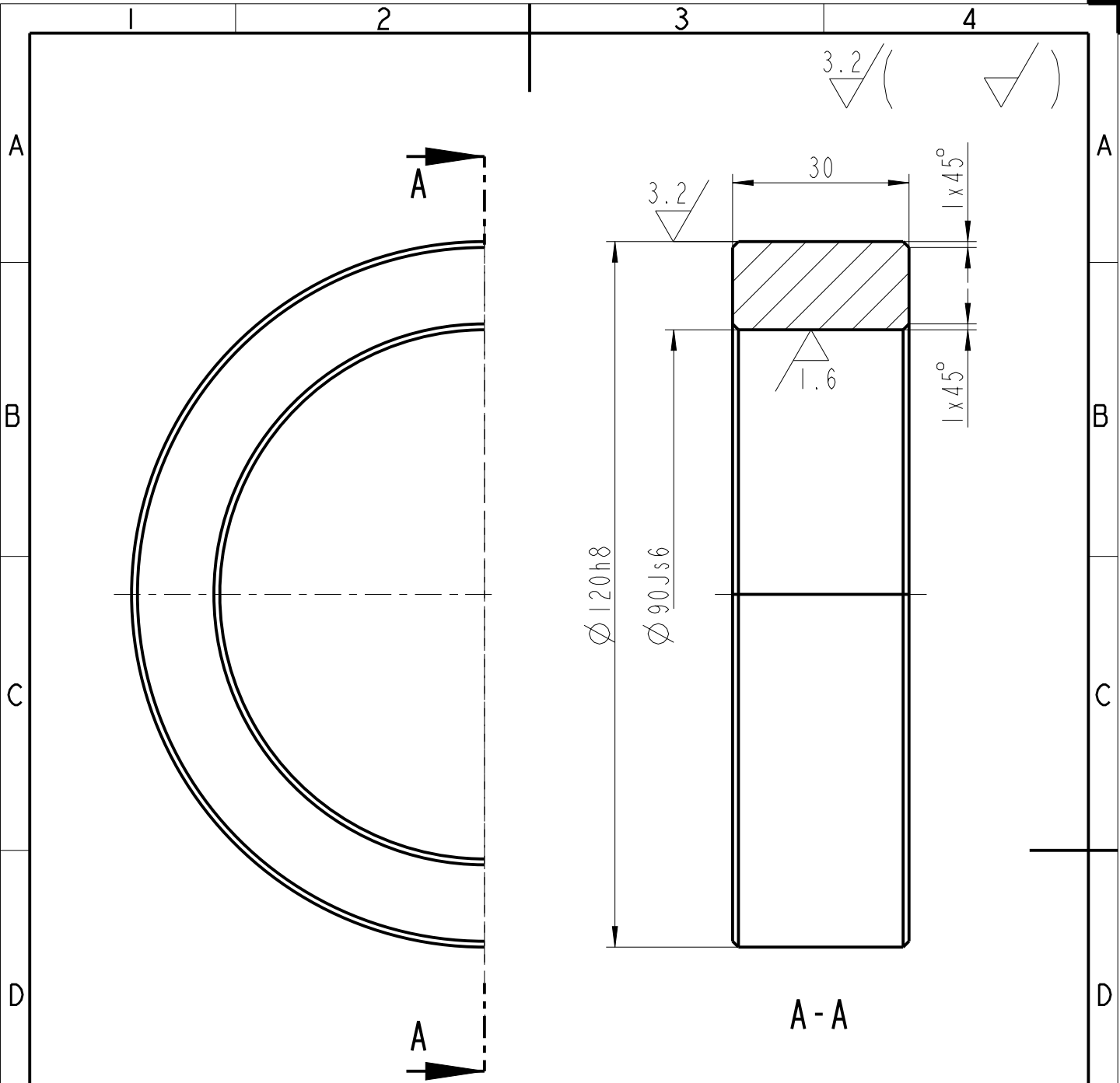
1 ks  
VOSKOVÁNO

Roz. - Polot.		- $\varnothing 140 - 30$ CSN425510				Presnost ISO 2768-mK	
		c)	Mater.	I1600	Tr. odp	-	Tolerovani ISO 8015
		b)	C. hm	1.300	Hr. hm.		
		a)					
Zmena		Datum	Index	Podpisy			
Meritko	Pozn.	Navrhil					
1:1		Kreslil	KOVAR				
C. seznamu		Prezkousel					
C. sestavy	-	Technolog					
Stary vykr.		Normaliz.					
Novy vykr.		Schvalil	KONECNY				
		Datum	13-04-2018				
				<b>TECHNICKÁ UNIVERZITA V LIBERCI</b> <a href="http://www.tul.cz">www.tul.cz</a>			
				Nazev TONI_35_02_VYM_KROUZEKI Cis. vykresu TONI_35_02_AA_VYM_KROUZEKI			
				list 8 listul3			



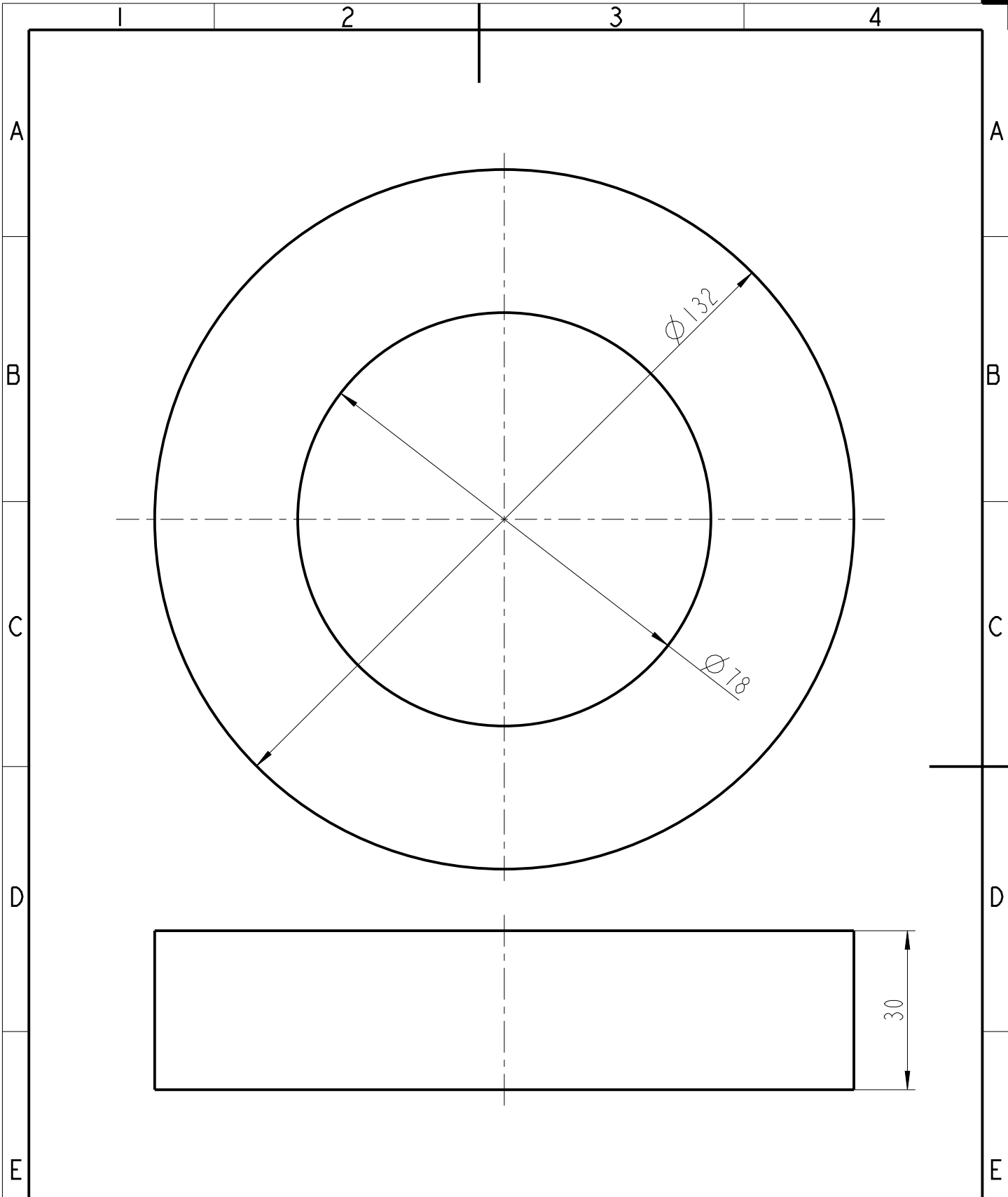


Roz. - Poloh.		- PLECH tl 30 mm						Presnost ISO 2768-mK	
		c)	Mater.	11600	Tr. odp	-	Tolerovani ISO 8015		
		b)	C. hm	0.000	Hr. hm.				
		a)							
Zmena		Datum	Index	Podpisy					
Meritko	Pozn.	Navrhl							
3:10		Kreslil	KOVAR						
		Prezkousel							
C. seznamu		Technolog	Nazev TONI_35_02_VYM_KROUZEKI_VYP						
C. sestavy	-	Normaliz.	Cis. vykresu TONI_35_02_AA_VYM_KROUZEKI_VYP						
Stary vykr.		Schvalil	KONECNY						
Novy vykr.		Datum	09-11-2017						

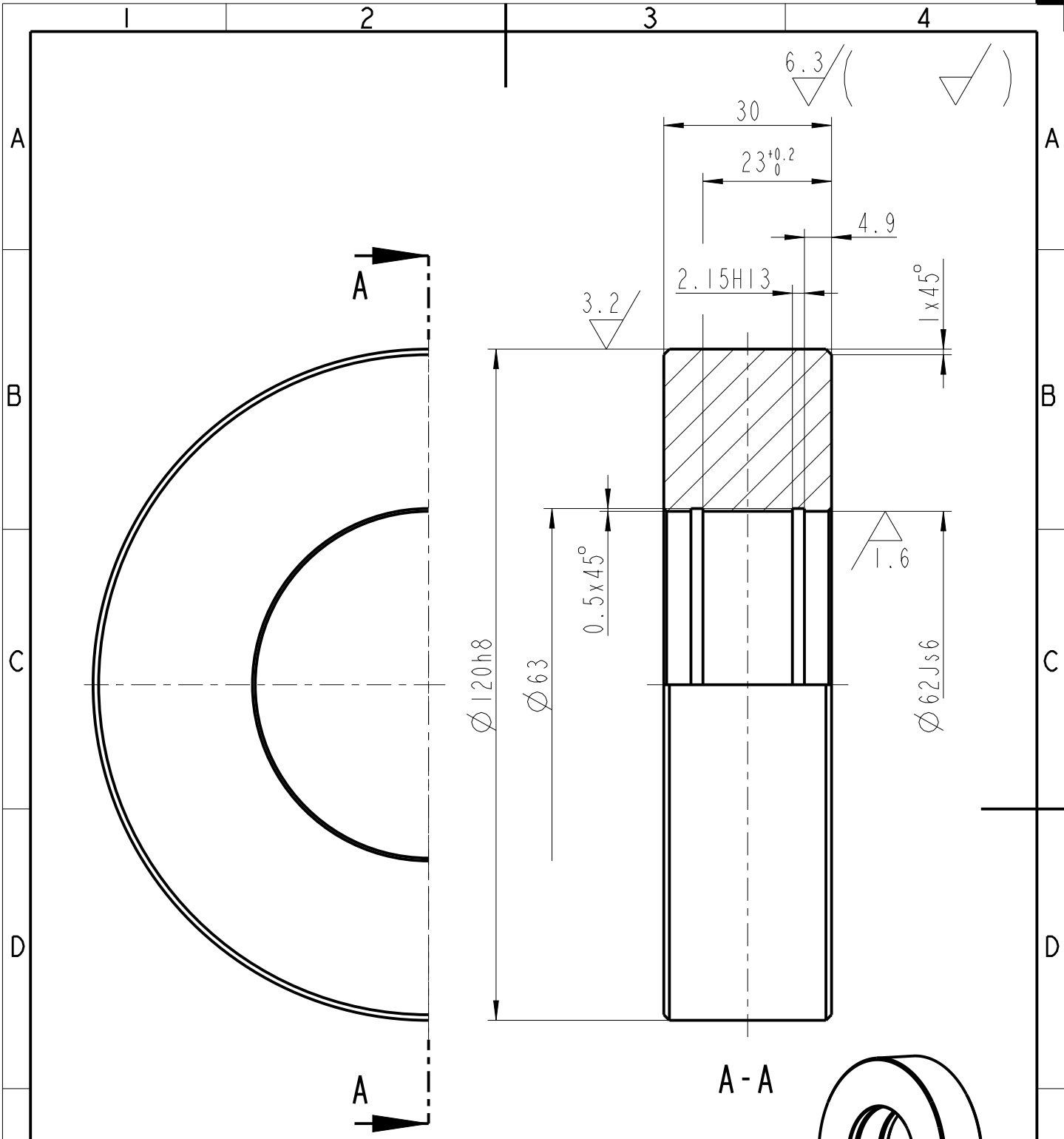


1 ks  
VOSKOVÁNO

Roz. - Poloh.		VYPALEK PLECH 11 30 mm				Presnost ISO 2768-mK	
		c)	Mater.	11600	Tr. odp.	-	Tolerovani ISO 8015
		b)	C. hm	1.200	Hr. hm.		
		a)					
Zmena		Datum	Index	Podpisy			
Meritko	Pozn.	Navrhl					
1:1		Kreslil	KOVAR				
C. seznamu		Prezkousel					
C. sestavy	-	Technolog					
Stary vykr.		Normaliz.					
Novy vykr.		Schvalil	KONECNY				
		Datum	09-11-2017				
				<b>TECHNICKÁ UNIVERZITA V LIBERCI</b> <a href="http://www.tul.cz">www.tul.cz</a>			
				Nazev TONI_35_03_VYM_KROUZEK2 Cis. vykresu TONI_35_03_AA_VYM_KROUZEK2			
				list 10 listul3			

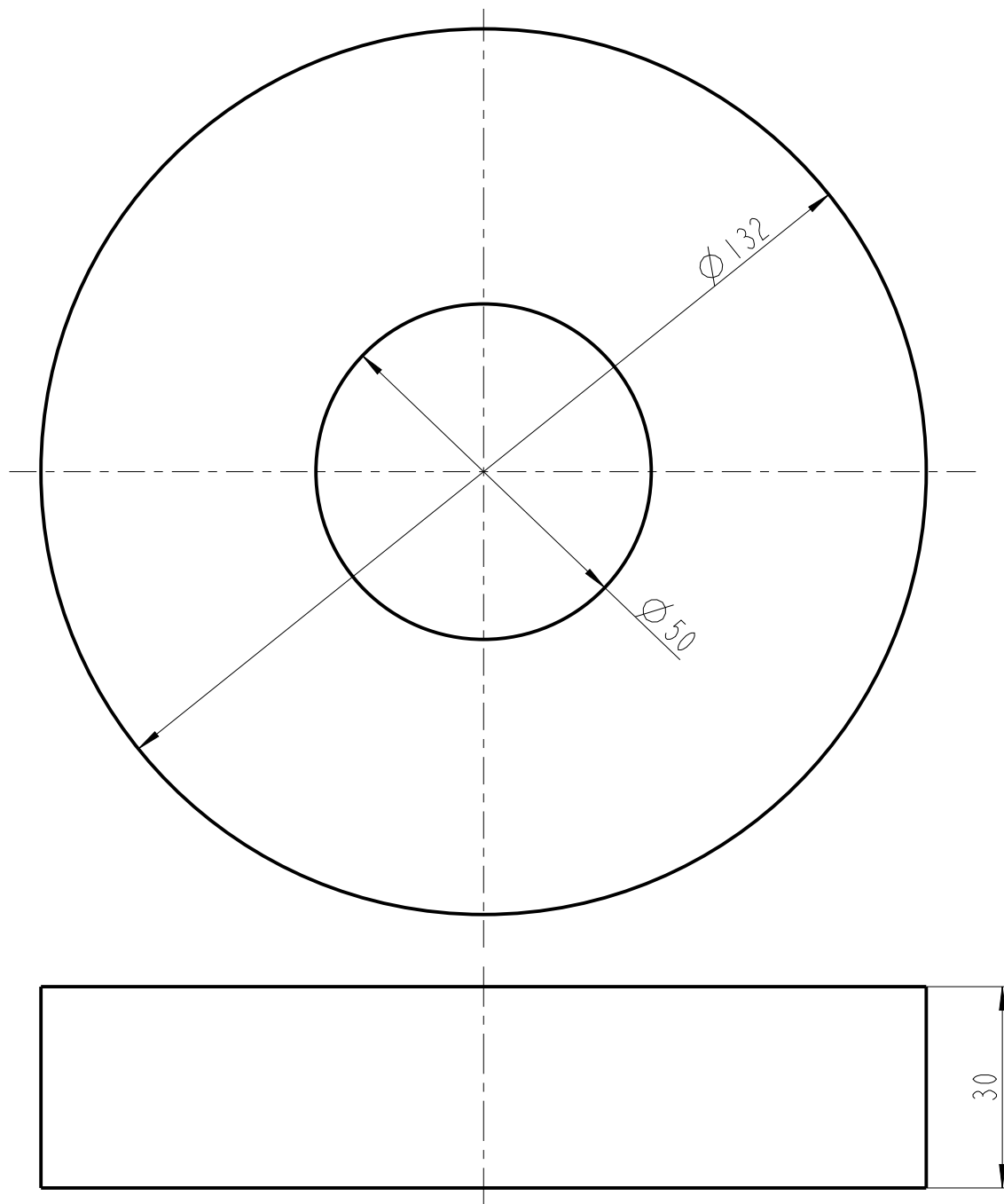


Roz. - Poloh.		- PLECH tl 30 mm				Presnost ISO 2768-mK	
		c)	Mater.	11600	Tr. odp	-	Tolerovani ISO 8015
		b)	C. hm	0.000	Hr. hm.		
		a)					
Zmena		Datum	Index	Podpisy			
Meritko	Pozn.	Navrhl					
:		Kreslil	KOVAR				
C. seznamu		Prezkousel					
C. sestavy	-	Technolog					
Stary vykr.		Normaliz.					
Novy vykr.		Schvalil	KONECNY				
		Datum	09-11-2017				
				<b>TECHNICKÁ UNIVERZITA V LIBERCI</b> <a href="http://www.tul.cz">www.tul.cz</a>			
				Nazev TONI_35_03_VYM_KROUZEK2_VYP			
				Cis. vykresu TONI_35_03_AA_VYM_KROUZEK2_VYP			
				list 11 listul3			



1 ks  
VOSKOVANO

Roz. - Polot.		-				Ø 140 - 30 CSN425510		Presnost ISO 2768-mK	
		c)		Mater.		I1600		Tr. odp -	
		b)		C. hm		I.900		Hr. hm.	
		a)							
Zmena		Datum		Index		Podpisy		<b>TECHNICKÁ UNIVERZITA V LIBERCI</b> <a href="http://www.tul.cz">www.tul.cz</a>	
Meritko		Pozn.		Navrhl		KOVAR			
C. seznamu				Kreslil					
C. sestavy		-		Prezkoušel					
Stary vykr.				Technolog					
Novy vykr.				Normaliz.				Nazev TONI_35_04_VYM_KROUZEK3 Cis. vykresu TONI_35_04_AA_VYM_KROUZEK3	
				Schválil		KONECNY		list 12 listul3	
				Datum		09-04-2018			



Roz. - Poloh.		- PLECH tl 30 mm						Presnost ISO 2768-mK	
		c)	Mater.	11600	Tr. odp.	-	Tolerovani ISO 8015		
		b)	C. hm	0.000	Hr. hm.				
		a)							
Zmena		Datum	Index	Podpisy					
Meritko	Pozn.	Navrhl							
:		Kreslil	KOVAR						
		Prezkoušel							
C. seznamu		Technolog							
C. sestavy	-	Normaliz.							
Stary vykr.		Schválil	KONECNY						
Novy vykr.		Datum	09-11-2017						
		Nazev		TONI_35_04_VYM_KROUZEK3_VYP					
		Cis. vykresu		TONI_35_04_AA_VYM_KROUZEK3_VYP					
				list 13 listul3					