



Nové možnosti rozvoje vzdělávání na Technické univerzitě v Liberci

Specifický cíl A3: Tvorba nových profesně zaměřených studijních programů

NPO_TUL_MSMT-16598/2022



Plánování a řízení projektů – plánování inovačního projektu – příklad 4



doc. Ing. Petr Lepšík, Ph.D.

Projekt vzdělávací tábor

Úvod

- Nasměrování dětí do technických oborů
- Rozvoj a edukace dětí v technickém směru v 6-ti denním období
- Zvýšení zájmů o technické vzdělání
- Vytvořit opakovatelnou každoroční akci

Nabídka

- 6 dnů, 6 oborů
- Programování, elektronika, robotika, modelování, 3D tisk, Obnovitelné energie
- Principy fungování jednotlivých technologií a jejich ekologičnost
- Seznámení s lidmi, kteří se technice věnují
- Workshopy, přednášky, kurzy a exkurze

Analýza rizik

VELKÁ	1, 14, 21	3,9	-
STŘEDNÍ	6,7,12,13,1 6,17,19	-	-
MALÁ	8	5,10,11,15, 20	2
ŠKODA / ŠANCE	MALÁ	STŘEDNÍ	VELKÁ

		Míra dopadu (potenciální škoda)		
		malá	střední	vysoká
Pravděpodobnost výskytu rizika	velká	STŘEDNÍ	VYSOKÉ	VYSOKÉ – neakceptovatelné
	střední	NÍZKÉ	VYSOKÉ	VYSOKÉ – neakceptovatelné
	malá	NÍZKÉ	STŘEDNÍ	VYSOKÉ

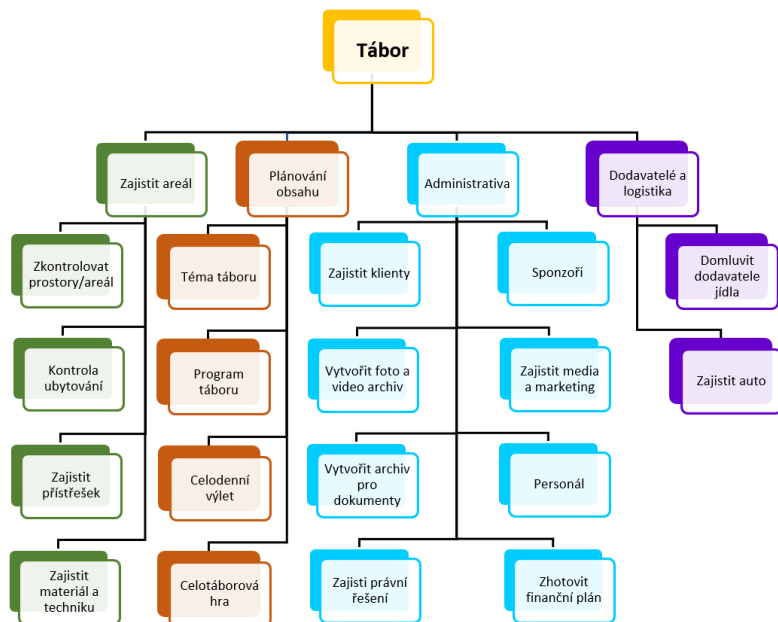
PORÁDOVÉ ČÍSLO	PROBLÉM	VELIKOST ŠKODY	ŠANCE VZNIKU RIZIKA	OPATŘENÍ
1	TĚŽKÉ ZRANĚNÍ DÍTĚTE	VELKÁ	VELKÁ	DOZOR ZDRAVOTNÍKA, POKUD BY NASTALO RIZIKO => LOGISTIKA
2	LEHKÉ ZRANĚNÍ DÍTĚTE	STŘEDNÍ	VELKÁ	DOZOR ZDRAVOTNÍKA A PLÁNOVÁNÍ AKTIVIT S POHLEDNUTÍM NA BEZPEČNOST
3	NESEŽENEME FINANCE (SPONZORY)	VELKÁ	STŘEDNÍ	SEHNAT DOPŘEDU, KDYŽ NESEŽENEME, PROMÍTNOUT DO CENY A DO AKTIVIT V TÁBOŘE
4	DÍTĚ PŘEDČASNĚ ODEJDE	STŘEDNÍ	STŘEDNÍ	UZAVŘENÍ SMLOUVY
5	ONEMOCNÍ PERSONÁL	STŘEDNÍ	STŘEDNÍ	NÁHRADNÍ PERSONÁL SIEDNANÝ DOPŘEDU
6	EXTRÉMNÍ POČASÍ	STŘEDNÍ	STŘEDNÍ	SLEDOVÁNÍ PŘEDPOVĚDI POČASÍ
7	EPIDEMIE	STŘEDNÍ	STŘEDNÍ	KONTROLA BEZINFEKČNOSTI A DODRŽOVÁNÍ PŘEDPISŮ
8	ZTRÁTA DODAVATELE JÍDLA A MATERIÁLU	STŘEDNÍ	STŘEDNÍ	VYBRAT SPOLEHLIVÉHO DODAVATELE, NÁHRADNÍ DODAVATEL SIEDNANÝ DOPŘEDU
9	NENAPLNĚNÁ KAPACITA (POD 60%)	VELKÁ	STŘEDNÍ	POSUNOUT/ZRUŠIT TERMÍN (MÍT PODCHYCENO SMLUVNĚ)
10	NEPŘÍZNIVNÝ POČASÍ	STŘEDNÍ	STŘEDNÍ	ZAJIŠTĚNÍ ZASTŘEŠENÝHO PROSTORU/ZAJIŠTĚNÍ AKTIVIT SPOJENÝCH S VÝKYVV TEPLŮT (KOUPALIŠTĚ, PITNÝ REŽIM, KLIMATIZACE, ...)
11	ROZŠÍŘENÍ NEMOCI	STŘEDNÍ	STŘEDNÍ	POŘÁDNÁ KONTROLA BEZINFEKČNOSTI A STAVU JEDINCE PŘI PŘÍJEZDU, ZAJIŠTĚNÍ PLÁNU PRO ODDĚLENÍ ZDRAVÍCH A NEMOCNÝCH JEDINCŮ A KONTAKTOVÁNÍ RODIČŮ
12	PORUCHA SOCIÁLNÍCH ZAŘÍZENÍ	STŘEDNÍ	STŘEDNÍ	PRÁVIDELNÁ KONTROLA A SERVIS
13	PORUCHA UBYTOVACÍCH JEDNOTEK	STŘEDNÍ	STŘEDNÍ	PRÁVIDELNÁ KONTROLA A SERVIS
14	PORUCHA TECHNICKY SPOJENÉ S NÁPLNÍ TÁBORA	VELKÁ	STŘEDNÍ	PRÁVIDELNÁ KONTROLA A SERVIS, SMLOUVA SE SPONZOREM
15	NENAPLNĚNÁ KAPACITA (NAD 60%)	VELKÁ	STŘEDNÍ	DOBŘÁ REKLAMA (MARKETING), SEŠKRTÁNÍ ROZPOČTŮ
16	PORUCHA STRAVOVACÍHO ZAŘÍZENÍ	STŘEDNÍ	STŘEDNÍ	PRÁVIDELNÁ KONTROLA A SERVIS
17	PORUCHA LOGISTICKÝCH UZLŮ/JEDNOTEK	STŘEDNÍ	STŘEDNÍ	NÁHRADNÍ AUTOMOBIL
18	OPOZDĚNÝ NÁSTUP DĚTÍ	STŘEDNÍ	STŘEDNÍ	ZDŮRAZNĚNÍ TERMÍNU ZAHÁJENÍ A PŘIPOMENUTÍ RODIČŮM, PŘÍPADOBIT TOMU PROGRAM
19	PROBLEMATICKÉ DÍTĚ/SKUPINA DĚTÍ	STŘEDNÍ	STŘEDNÍ	SANKCE PODLOŽENÉ SMLOUVOU, PEDAGOGICKO-PSYCHOLOGICKÉ VZDĚLÁNÍ ALESPŮJEDNOHO Z PERSONÁLU
20	NEDOSTATEČNĚ PŘIPRAVENÉ DĚTI (CO SI MAJÍ VZÍT S SEBOU)	STŘEDNÍ	STŘEDNÍ	ZDURAZNĚNÍ V PŘÍHLÁŠCE + ZAJIŠTĚNÍ "ERARU"
21	PERSONÁLNÍ POTÍŽE (CHOVÁNÍ ATD...)	VELKÁ	VELKÁ	SMLUVNÍ PODCHYCENÍ + PRÁVNICKÁ POMOČ A SPRÁVNĚ PROVEDENÉ VYBĚROVÉ ŘÍZENÍ

SWOT analýza

S	W
O	T

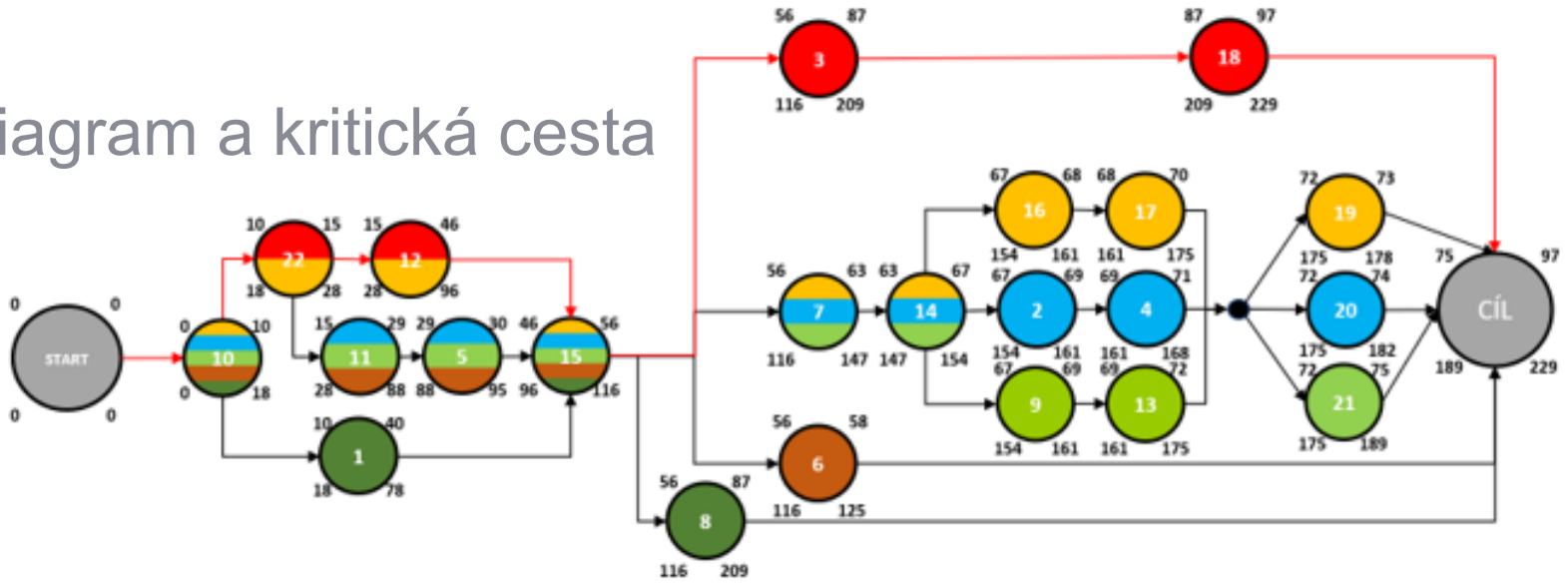
ZKUŠENOSTI DOBŘE JMÉNO LOKALITA VHODNÁ DOBA ROZVOJ DĚTÍ MODERNÍ PŘÍSTUP	MALÁ KAPACITA TÁBORU NÍZKÉ PROSTŘEDKY NEDOSTATEK VLASTNÍHO MATERIÁLU
ZAJIŠTĚNÍ DLOUHODOBÉ VĚRNOSTI ZÁKAZNÍKŮ DOTAČNÍ PROGRAMY NA TECHNOLOGIE A VZDĚLÁNÍ ŠKÁLOVATELNOST (KAPACITA, MATERIÁL, AKTIVITY, ...)	LIDSKÝ FAKTOR NEZÍSKÁNÍ GRANTU A SPONZORINKU ZTRÁTA ZÁKAZNÍKA/DODAVATELE/PERSO NÁLU ZMĚNA LEGISLATIVY, ZMĚNA SPOLEČENSKÝCH TRENDŮ

Seznam úkolů a WBS



1	zajistit prostory/areál
2	zkontrolovat ubytování
3	zajistit klientelu
4	zkontrolovat areál
5	zajistit materiál a techniku
6	domluvit dodavatele jídla
7	zajistit personál
8	zajistit právní řešení situace
9	zajisti přístřešek
10	vymyslet téma a koncept
11	zajistit sponzory
12	zajistit grant
13	vytvořit program
14	školení zdravotníka, ...
15	zajistit media a marketing
16	zajistit auto a logistiku
17	zajistit veškerý potřebný materiál (odměny, léčiva, ...)
18	zhotovit archiv a vybrat všechny náležitosti od účastníků
19	vytvořit fotoarchiv a videoarchiv
20	naplánovat celodenní výlet (exkurze)
21	celotáborová hra
22	zhotovit finanční plán

Síťový diagram a kritická cesta

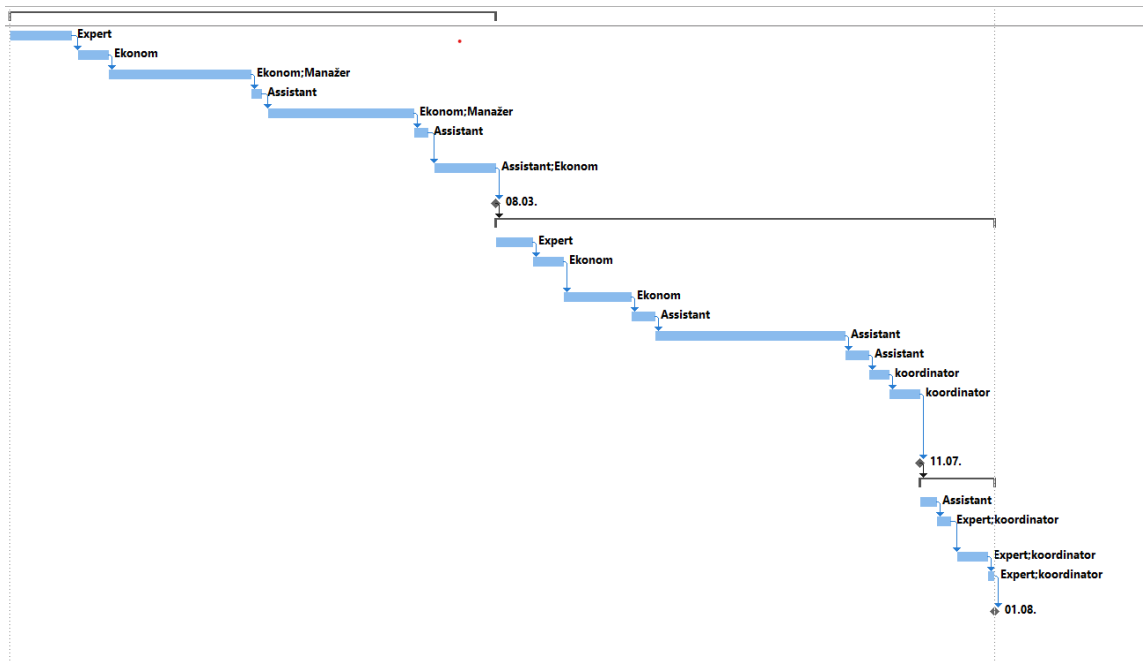


	dny	měsíce	cesta	
cesta 1	114,5	3,8	10,22,12,15,7,14,16,17,19	Yellow
cesta 2	104,5	3,5	10,22,11,5,15,7,14,2,4,20	Blue
cesta 3	112,5	3,8	10,22,11,5,15,7,14,9,13,21	Green
cesta 4	77,7	2,6	10,22,11,5,15,6	Brown
cesta 5	130,0	4,3	10,1,15,8	Dark Green
cesta 6	157,3	5,2	10,22,12,15,3,18	Red

Ganttův diagram

Rozdělení úkolu:

1. Fáze
2. Fáze
3. Fáze



Milníky

- Legální stránka
- Zajištění areálu, personálu a vytvoření tématu
- Zajištění dodavatelů
- Dokončení přípravy
- Realizace projektu

	měsíc 1	měsíc 2	měsíc 3	měsíc 4	měsíc 5	měsíc 6	měsíc 7
legální stránka (právní a personální)	X						
zajištění areálu a personálu plus vytvořit téma		X					
zajistit dodavatele a program				X			
závěr přípravy (logistika, marketing, program, klientela, technika)						X	
doplňující přípravy a realizace projektu							X

PŘEHLED NÁKLADŮ

17.10.23 - 01.08.24

NÁKLADY
175 000,00 Kč

ZBÝVÁ – NÁKLADY
175 000,00 Kč

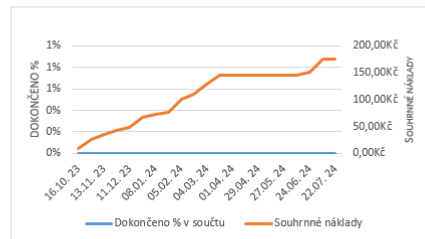
DOKONČENO %
0%

STAV NÁKLADŮ
Stav nákladů pro úkoly na nejvyšší úrovni

Název	Náklady – skutečnost	Zbývá – náklady	Náklady dle směrného plánu	Náklady	Nákladová odchylka
1. fáze	0,00 Kč	115 000,00 Kč	0,00 Kč	115 000,00 Kč	115 000,00 Kč
2. fáze	0,00 Kč	60 000,00 Kč	0,00 Kč	60 000,00 Kč	60 000,00 Kč

PRŮBĚH VERSUS NÁKLADY

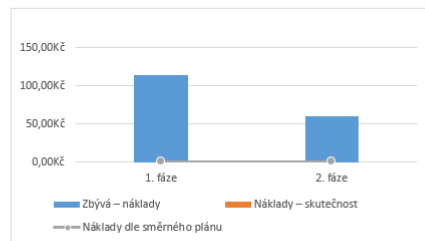
Průběh ve srovnání s náklady za danou dobu. Pokud je křivka dokončení v % nižší než křivka souhrnných nákladů, může projekt překročit rozpočet.



STAV NÁKLADŮ

Stav nákladů pro všechny úkoly nejvyšší úrovně. Máte základnu nastavenou na nulu?

[Zkuste nastavit jako směrný plán.](#)



Nákladový rozpočet projektu

Uznatelné neinvestiční náklady/výdaje

Priorita 1 Podpora pravidelné celoroční činnosti s dětmi a mládeží ve volném čase v roce 2023

Druh nákladu/výdaje			Nákladovost (v Kč)	Požadovaná výše dotace (v Kč)
Druh	1.	Spotřební materiál a drobný dlouhodobý hmotný majetek	113 000	65 000
Položka	1.1.	Technické vybavení (stroje, roboti, programovací software)	28 000	0
Položka	1.2.	Spotřební materiál (papír, fixy, nářadí)	10 000	0
Položka	1.3.	Zdravotnické potřeby (léky, obvazy, termometry)	10 000	0
Položka	1.4.	Potravin (snídaně, obědy, večeře)	65 000	65 000
Položka	1.5.			
Položka	1.6.			
Položka	1.7.			
Položka	1.8.			
Druh	2.	Spotřeba energie	-	0
Položka	2.1.	Elektrická energie	-	0
Položka	2.2.	Vodné	-	0
Položka	2.3.	Stočné	-	0
Položka	2.4.	Plyn	-	0
Druh	3.	Drobné opravy neinvestičního charakteru	-	0
Položka	3.1.	Materiál (uvedtejaký)	-	0
Položka	3.2.	Služby (uvedtejaké)	-	0
Položka	3.3.			
Druh	4.	Služby	62 000	35 000
Položka	4.1.	Doprava	20 000	15 000
Položka	4.2.	Instruktorový tým	27 000	15 000
Položka	4.3.	Personální náklady	15 000	10 000
Položka	4.4.			
Položka	4.5.			
Položka	4.6.			
Položka	4.7.			
Položka	4.8.			
NEINVESTIČNÍ NÁKLADY/VÝDAJE CELKEM:			175 000	100 000