

Kontrolní úkol:

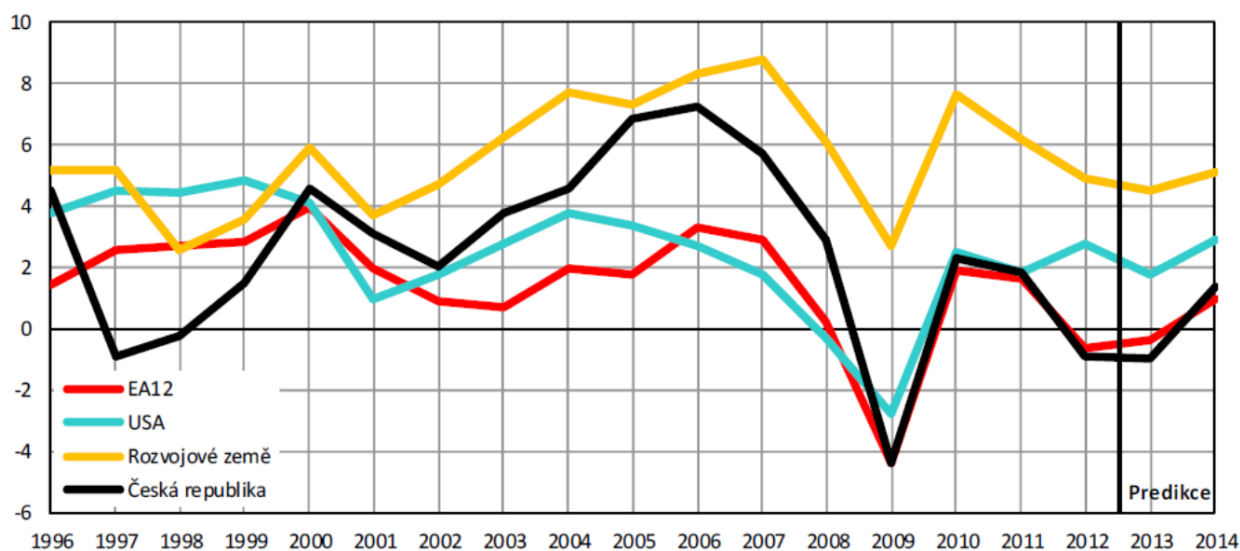
Zjistěte, na základě vývoje rGDP, současné postavení ekonomiky ČR ve srovnání s hlavními světovými ekonomickými centry.

	2005	2006	2007	2008	2009	2010	2011	2012	2013	2014
									<i>Predikce</i>	<i>Predikce</i>
Svět	4,6	5,3	5,4	2,8	-0,6	5,2	3,9	3,2	2,9	3,6
USA	3,4	2,7	1,8	-0,3	-2,8	2,5	1,8	2,8	1,8	2,9
Čína	11,3	12,7	14,2	9,6	9,2	10,4	9,3	7,8	7,8	8,2
EU28	2,2	3,4	3,2	0,3	-4,5	2,0	1,7	-0,4	-0,1	1,2
EA12	1,8	3,3	2,9	0,2	-4,4	1,9	1,6	-0,6	-0,4	1,0
Německo	0,8	3,9	3,4	0,8	-5,1	3,9	3,4	0,9	0,6	1,8
Francie	1,9	2,7	2,2	-0,2	-3,1	1,6	2,0	0,0	0,3	1,0
Spojené království	3,2	2,8	3,4	-0,8	-5,2	1,7	1,1	0,1	1,2	2,0
Rakousko	2,8	3,8	3,7	0,9	-3,5	1,9	2,9	0,6	0,5	1,7
Maďarsko	4,1	3,9	0,1	0,7	-6,7	1,3	1,6	-1,8	0,3	1,3
Polsko	3,6	6,2	6,8	5,0	1,6	3,9	4,5	2,0	1,2	2,0
Slovensko	6,7	8,3	10,5	5,8	-4,9	4,4	3,2	2,0	0,9	2,2
Česká republika	6,8	7,0	5,7	3,1	-4,5	2,5	1,8	-1,0	-1,0	1,3

MFCR: Makroekonomicka-predikce_10/2013

Kontrolní úkol:

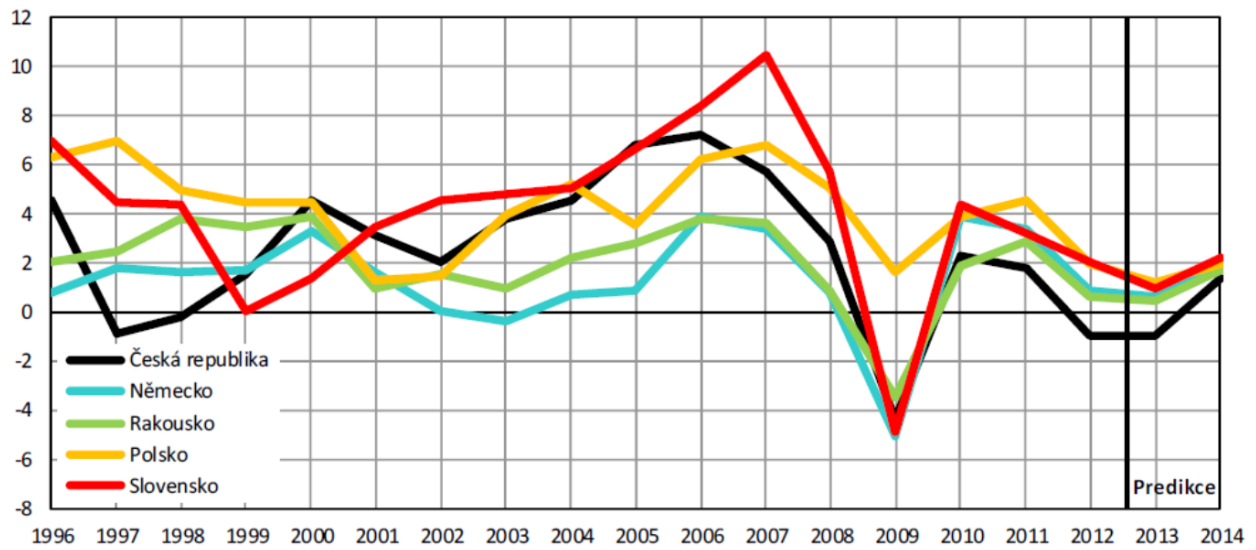
Zjistěte, na základě vývoje rGDP, dlouhodobé postavení ekonomiky ČR ve srovnání s hlavními světovými ekonomickými centry.



MFCR: Makroekonomicka-predikce_10/2013

Kontrolní úkol:

Zjistěte, na základě vývoje rGDP, dlouhodobé postavení ekonomiky ČR ve srovnání se sousedními evropskými zeměmi.



MFCR: Makroekonomicka-predikce_10/2013