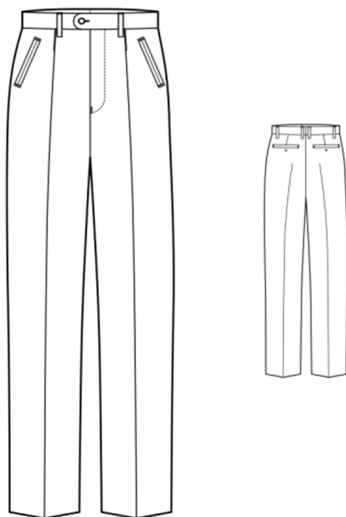


# Pracovní předpis

## Pánské společenské kalhoty

*Pánské společenské kalhoty s dvouvýpustkovými kapsami.*



Pánské společenské kalhoty s dvouvýpustkovými kapsami a na PD se záhyby v pasové linii. Zapínání je řešeno knoflíkem a podkrytovým zdrhovadlem. Pasový límec je dvoudílový s pasovými poutky. Dolní kraj je bez manžet chráněn chránítkem.

Číslo operace	Název operace	Třída	Čas	Haléře	Zařízení
<i>Vybavování dílů</i>					
1.	Příprava dílů kalhot	4	1,7		Vychystávací stůl
<i>Podlepení dílů</i>					
2.	Vyztužit podlepením levý a pravý PD v místě rozparku	2	0,44		Žehlící stůl
3.	Podlepit pasový límec		0,33		Podleповací lis
4.	Vyztužit oblast zadních kapes podlepením	2	0,73		Žehlící stůl
<i>Přední díly</i>					
5.	Odšít záhyby na předních dílech	2	0,53		Šicí stroj
6.	Přežehlit záhyby na předních dílech	2	0,69		Žehlící stůl
7.	Složit záhyby na předních dílech a zajistit prošitím v kraji	2	0,44		1 - ŠS
8.	Obnitkovat okraje předních dílů se současným zachycením podšívkových PD a všitím zdrhovadla na podkrytové straně rozparku	3	1,55		obnitkovací stroj s velkým plátem
9.	Odsunout a přisunout jezdec zdrhovadla při obnitkování PD	2	0,06		u obnitkovacího stroje
<i>Boční výpustkové kapsy</i>					
10.	Obnitkovat dolní okraje podkladových	2	0,2		obnitkovací stroj

	podšádek bočních kapes				
11.	Našít podkladové podsádky bočních kapes na kapsové váčky	2	0,51		1- ŠS
12.	Odtrhnout z podsádek pořadová čísla	4	0,08		
13.	Nakreslit umístění bočních kapes na PD	1	0,28		Pracovní stůl
14.	Předšít výpustkové kapsy na PD s podložením kapsovým váčkem	4	0,91		1-poloautomat D 745
15.	Odtrhnout z výpustkových podsádek pořadová čísla	4	0,08		
16.	Dokončit boční výpustkové kapsy (otočit do rubu, urovnat a sešít horní kraj kapsy s podkladovou podsádkou, odšít rožky)	5	1,84		1-ŠS
17.	Sešít a současně obnitkovat okraje kapsových váček bočních kapes	2	0,84		1-pětinitný obnitkovací stroj
18.	Vyžehlit boční výpustkové kapsy	3	0,78		1-ŽS s poduškou
<i>Rozparek</i>					
19.	Našít zdrhovadlo na nákrýtovou podsádku na dvoujehlovém stroji	2	0,26		1-dvojehlovka
20.	Předšít nákrýtovou a podkrýtovou stranu rozparku pomocí podsádek.	3	0,99		1-OS se zakladačem
21.	Sežehlit nákrýtovou stranu rozparku s vytvořením výpustky z PD.	2	0,42		1-ŽS s poduškou
<i>Pasový límec</i>					
22.	Předšít nákrýtové prodloužení pasového límce na speciálním stroji	3	0,33		1 -ŠS se zakladačem
23.	Našít podšívkový pasový límec povrchový pasový límec v horním kraji	3	0,98		1- ŠS
24.	Sežehlit pasový límec s vytvořením výpustky z povrchového pasového límce	2	0,62		1-ŽS
25.	Uložit svazek pasových límců	1	0,04		
<i>Poutka</i>					
26.	Ušít pasová poutka	2	0,33		1-poutkovačka (dvoujehový třínitní řetízkový)
27.	Uložit svazek pasových poutek	2	0,04		
<i>Krokové podklady</i>					
28.	Obnitkovat okraje krokových podkladů	2	0,18		1 Obnitkovací stroj
<i>Zadní díly</i>					
29.	Obnitkovat okraje nadševků ZD	2	0,32		1 obnitkovací stroj
30.	Obnitkovat okraje ZD	2	0,87		1 obnitkovací stroj
31.	Sešít nadševky se ZD	2	0,58		1- ŠS
32.	Rozžehlit švové záložky členících švů nadševků a ZD	2	0,4		1-lis Mahak
33.	Obnitkovat sedové okraje ZD zhuštěným		0,37		1-obnitkovací stroj se

	stehem				zhuštěným stehem
34.	Odšít odševky na ZD	2	0,19		1 - ŠS
<i>Zadní výpustkové kapsy</i>					
35.	Obnitkovat dolní okraje podkladových podsádek zadních kapes	2	0,2		1-obnitkovací stroj
36.	Našít podkladové podsádky zadních kapes na kapesné váčky	2	0,38		1-speciální stroj na našívání podsádek
37.	Odtrhnout z podsádek pořadová čísla	4	0,08		
38.	Dle velikosti nastavit parametry kapes ZD	4	0,02		Poloautomat - dvouvýpustkové kapsy
39.	Předšít výpustkové kapsy na ZD s podložením kapesním váčkem	4	0,73		Poloautomat - dvouvýpustkové kapsy
40.	Dokončit zadní výpustkové kapsy (otočit do rubu, urovnat a sešít horní kraj kapsy s podkladovou podsádkou, odšít rožky)	5	1,84		1 -ŠS
41.	Sešít a současně obnitkovat okraje kapesních váček zadních kapes	2	0,67		1-5 nitný obnitkovací stroj
42.	Vyžehlit zadní kapsy	3	0,76		1 – žehlící stůl
43.	Zhotovit uzávěrky na zadních kapsách v koutcích kapes	5	1,15		1- Závorovací stroj
44.	Vyšít dírky na zadních kapsách	3	0,65		1- dírkovací stroj
<i>Montáž</i>					
45.	Skompletovat PD a ZD	2	0,4		
46.	Sešít boční a krokové kraje kalhot	4	2,46		1 – ŠS s podavačem
47.	Rozžehlit švové záložky bočních a krokových švů	3	1,37		2-ŽS ramenový
48.	Sestříhnout přebytečnou část zdrhovadla	2	0,03		
49.	Vyhledat svazek poutek v paletě	3	0,06		
50.	Vyměřit pasová poutka na potřebnou délku	2	0,35		
51.	Našít pasová poutka na pasový kraj sukně	3	2,12		2-závorovací stroje
52.	Vyhledat svazek pásku v paletě	3	0,04		
53.	Uchopit pasový límec, rozložit a našít na pasový kraj kalhot	4	1,73		3-OS
54.	Odtrhnout pořadová čísla na pásku	2	0,08		
55.	Obnitkovat zadní kraj nákrýtové podsádky s vložením lemovky	2	0,37		1-5 nitný obnitkovací stroj s vložením lemovky
56.	Došít horní okraj nákrýtového prodloužení v oblasti pasového límce	3	0,41		1 - ŠS
57.	Uchopit a přiložit sežehlený posšívkový podkryt	3	0,05		
58.	Předšít tvarovaný podkryt na stroji s ořezem	3	0,6		1 - ŠS
59.	Otočit předšitý podkryt na lící stranu a vytvarovat pomocí kovové šablony	2	0,76		1-ŽS plochý
60.	Sesadit levou a pravou nohavici v sedovém kraji, doměřit obvod pasu, sešít sedový kraj.	4	1,17		2-řetízkové stroje tandem

61.	Rozžehlit švové záložky sedového švu s podehnutím s oblasti pasového límce	2	0,3		1 - ŽS
62.	Špendlíkem zajistit střed podšívkového pasového límce na povrchový	1	0,15		
63.	Navléct jezdec na zdrhovadlo a upevnit kovovou sponu	3	0,86		1-zařízení na uzavření zdrhovadla
64.	Upevnit haklici na pasový límec	2	0,3		1-spec. ruční aparát
65.	Upevňák hák na pasový límec	2	0,27		1- spec. ruční aparát
66.	Prošít pasový kraj kalhot z lícní stany	4	1,05		1-zapošívací stroj
67.	Prošít podkrytový kraj rozparku po zdrhovadle	3	0,32		1 - ŠS
68.	Prošít nákyrový kraj rozparku	3	0,58		1 - ŠS
69.	Přišít pasová poutka k hornímu kraji pasového límce	3	1,42		2-závoroovací stroj
70.	Obalit sedový šev krovými podklady (3 body)	3	1,07		1-bodovací stroj křivá jehla, 2-bodovací stroje
<i>Dolní kraj kalhot</i>					
71.	Obnitkovat dolní koncovou záložku kalhot				
72.	Našít chránidlo na dolní kraj kalhot	2	1,36		1 - ŠS
73.	Otočit kalhoty na lícní stranu	2	0,11		
74.	Přehnout manžetu a vymnout chránidlo	1	0,23		
75.	Vyžehlit manžety kalhot	5	0,6		1-manžetový lis Texma
76.	Přišít manžety v místě bočních a krokových švů	2	0,5		bodovací stroj
<i>Dokončování a konečné žehlení</i>					
77.	Zhotovit uzávěrky na rozparku	3	0,2		1- závoroovací stroj
78.	Zhotovit uzávěrky v koutcích boční kapsy	3	0,47		1- závoroovací stroj
79.	Odehnout opasek při uzavírání	3	0,1		
80.	Zhotovit uzávěrky na bočních švech v rubní straně se zachycením kapsových váčků	3	0,29		1- závoroovací stroj
81.	Zhotovit uzávěrky na zadní kapsy	3	0,43		1- závoroovací stroj
82.	Vyšít díрку do nákyrového prodloužení a do podkrytu	3	0,46		1-dírkovací stroj
83.	Očistit dírky od vyseknutého materiálu	1	0,17		
84.	Naznačit umístění knoflíků na pasový límec	1	0,27		
85.	Vyžehlit krokovou oblast kalhot	5	0,63		1-žehlící lis
86.	Vyžehlit pánevní oblast kalhot	5	1,71		žehlení vrchů
87.	Přišít vnitřní knoflík na rubní stranu nákyrové podsádky	2	0,19		2-knoflíkovací stroje, 1-krčkovací stroj
88.	Přišít knoflík na pasový límec	2	0,24		2-knoflíkovací stroje, 1-krčkovací stroj
89.	Přišít knoflíka na zadní kapsy	2	0,48		2-knoflíkovací stroje, 1-krčkovací stroj
90.	Zapnout knoflíky na zadních kapsách	2	0,13		
91.	Očistit kalhoty od nití a nečistot.	1	1,53		2-pracovní stolky

92.	Kontrola kalhot	6	3,49		3-ŽS Veit doúpravá
93.	Zavěsit kalhoty na ramínko	5	0,11		
94.	Označení kalhot etiketou, náhradní knoflíky		0,68		1-bodovací stroj, 1- pracovní stolek