

5. ZJ a ZO VAZBY SE ZMĚNOU POLOHY NEBO STRUKTURY VAZEBNÍHO PRVKU

- vazby vzniklé přemístěním vazebního prvku nebo jeho částí
- vazby vzniklé posunem jehelního lůžka

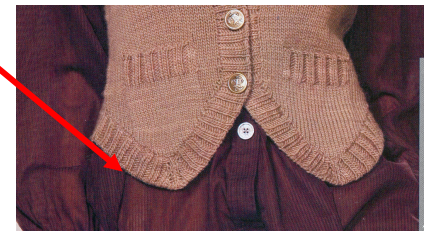
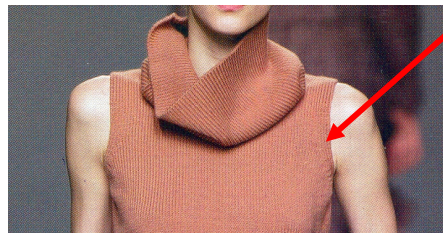


▪ **VAZBY VZNIKLÉ PŘEMÍSTĚNÍM VAZEBNÍHO PRVKU
NEBO JEHO ČÁSTÍ**

**CHARAKTERISTIKA, VLASTNOSTI VAZEB
TECHNICKÉ PROSTŘEDKY**

UPLATNĚNÍ VAZEB

- vzorování petinetové, copánkové, vybírané
- technologický význam,
tvarování, změna typu vazby aj.

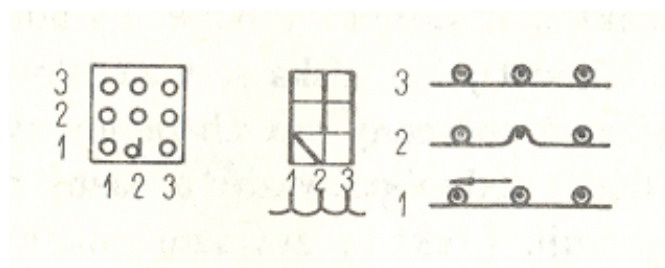
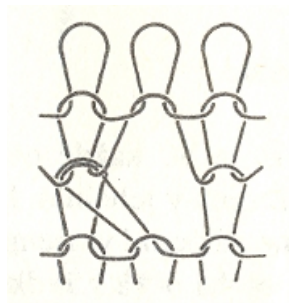


PRINCIP VZNIKU VAZEB

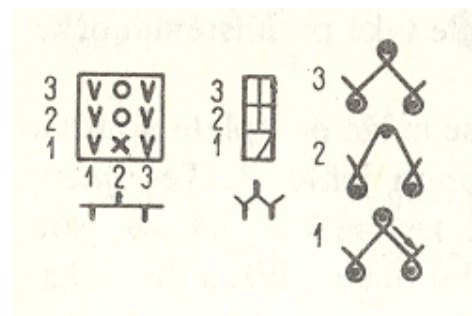
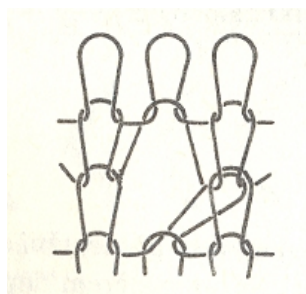
Poloha oka v řádku je vymezena postavením jehel na začátku pletení.

Změnu docílíme :

a) přenesením oka - přemístění do stejného lůžka



b) převěšením oka - přemístění do protějšího lůžka



c) přemístěním stěny oka
nebo platinového obloučku

TECHNICKÉ PROSTŘEDKY- mechanismy pro přenášení a převěšování vazebních prvků

PETINETOVÁ VAZBA

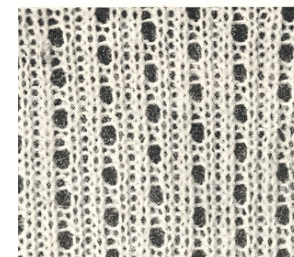
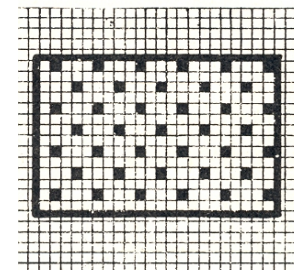
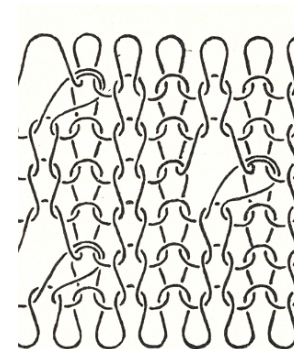
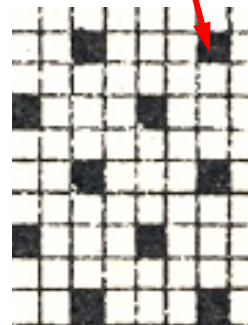
Charakteristika - jehla po přemístění vazebního prvku zůstává v činnosti

- vznikají neparatelné, tvarované otvory

označený čtvereček vzornice odpovídá přemístěnému očku – tedy ne např. barevnému očku z líce, ostatní čtverečky znázorňují základní vazbu (očka)



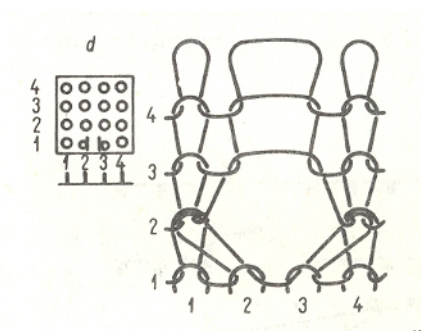
ukázka vzorované pleteniny



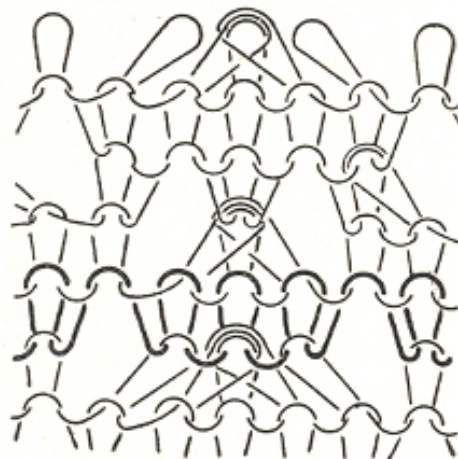
příklad záznamu pleteniny

MOŽNOSTI TVAROVÁNÍ PETINETOVÝCH OTVORŮ

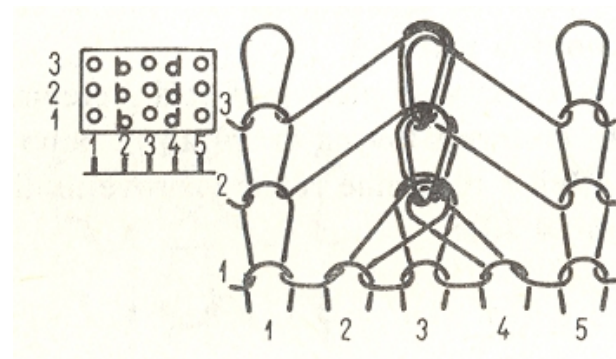
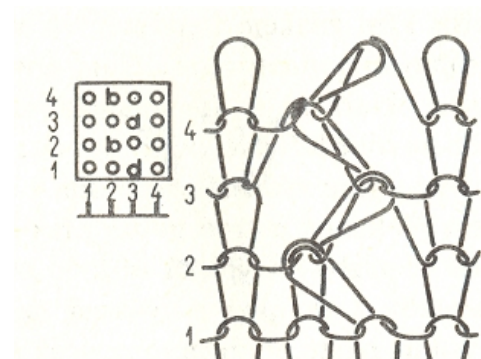
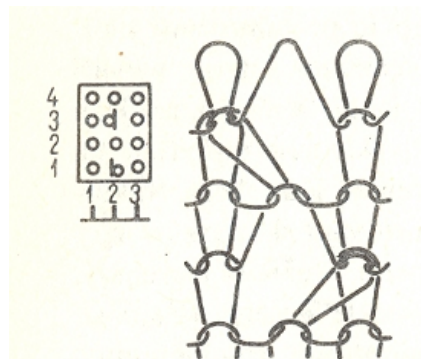
zvětšení otvoru



příklad vazby



varianty tvarování otvoru



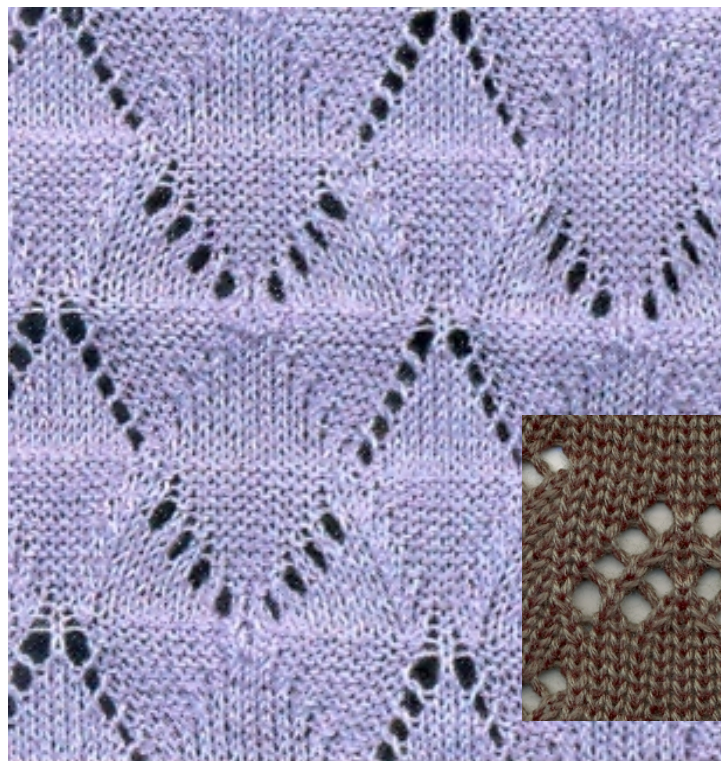
PETINETOVÉ VZORY

charakteristika, vlastnosti

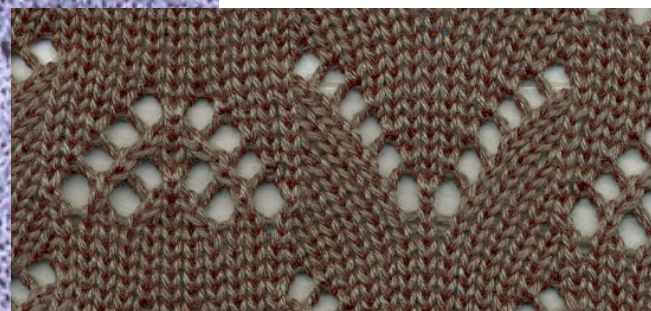
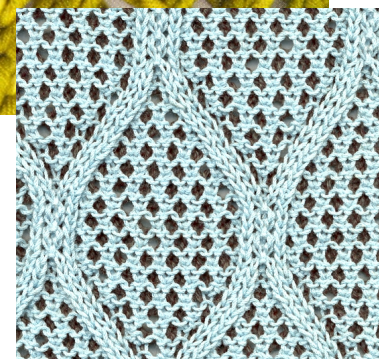
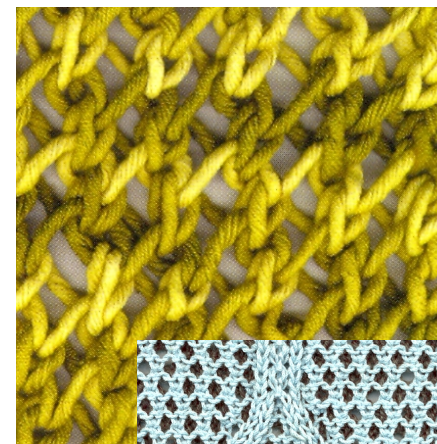
NOVÉ POJETÍ



KLASIKA



SÍŤ



VAZBA S COPÁNKOVÝM EFEKTEM

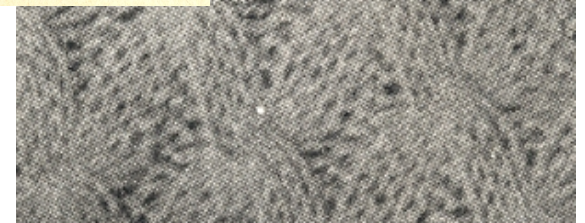
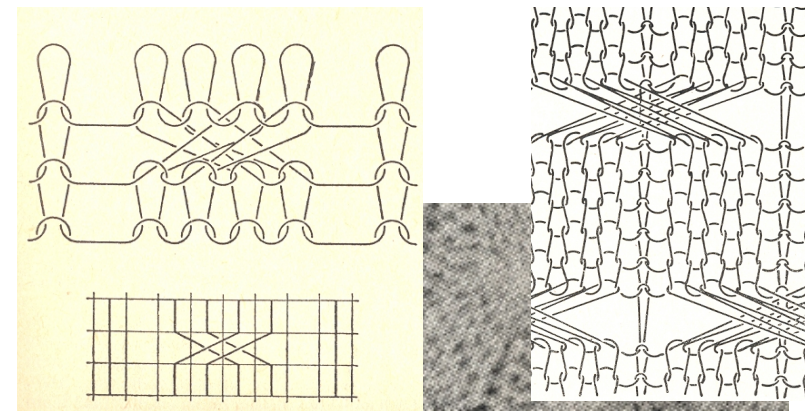
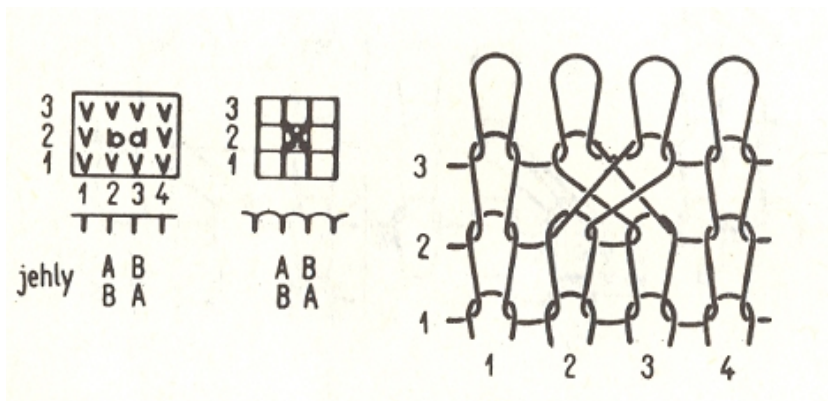
Technologický základ copánkové vazby

- sousední jehly plní funkci předávající i přijímající jehly
- efekt při ohrazení jinou vazbou



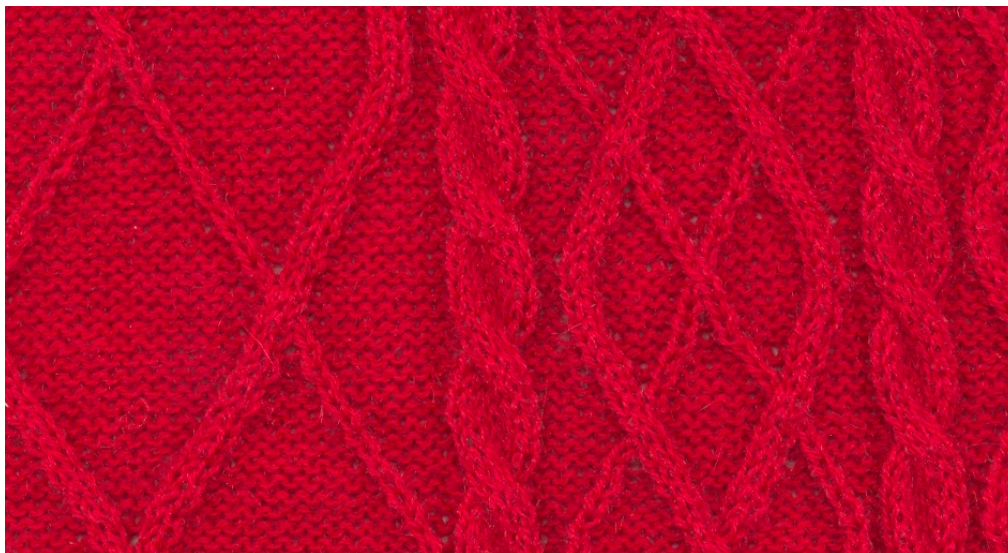
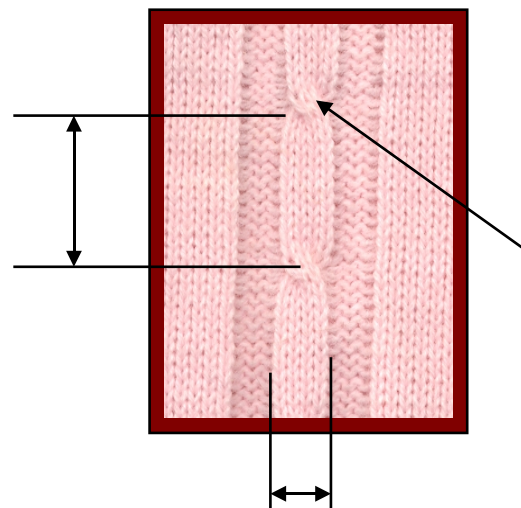
základ copu

přemísťování skupiny oček



COPÁNKOVÉ VZORY

- šířka copu (počet jehel)
- délka copu (počet řádků)
- směr křížení



Návrh a realizace výrobku s copánkovým vzorem



COPÁNKOVÉ VZORY - historie a současnost



copánkový vzor 17. stol.



2005



2009



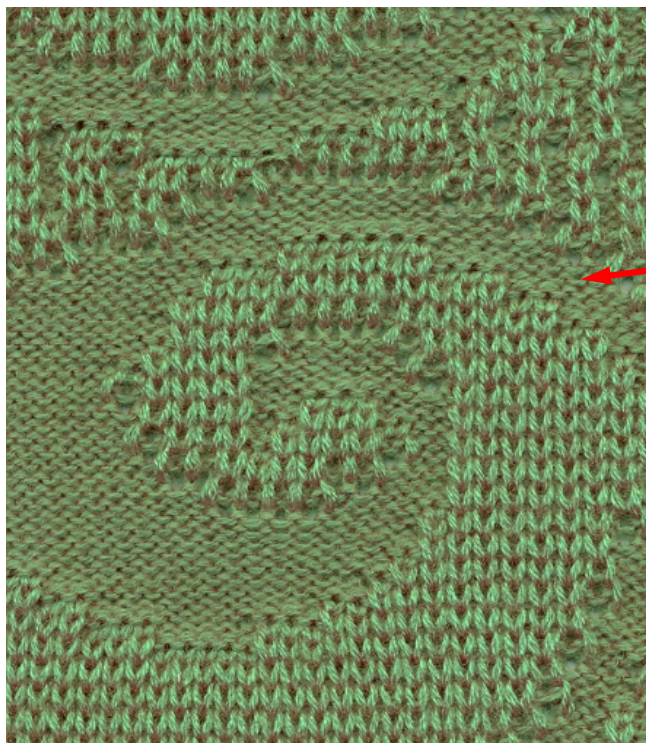
2011



2018

VZORY VYBÍRANÉ

odstraňování vazebních prvků ze ZJ nebo ZO vazby

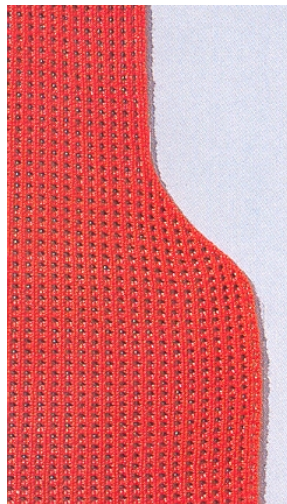
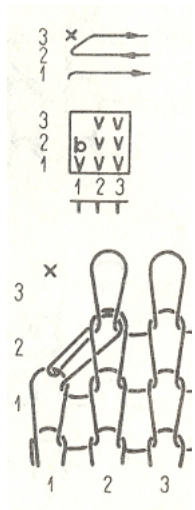


ukázka vybíraného vzoru v ZO vazbě,
po přemístění lícních oček se odkryje
ZJ vazba z rubu

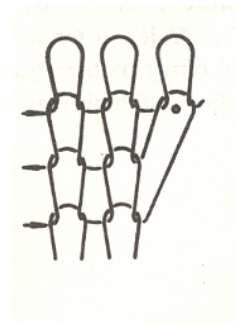
TECHNOLOGICKÝ VÝZNAM VAZEB

Charakteristika - jehla po přemístění vazebního prvku nemusí zůstat v činnosti

Plošné tvarování – základní postup



V V V
V V V
V V

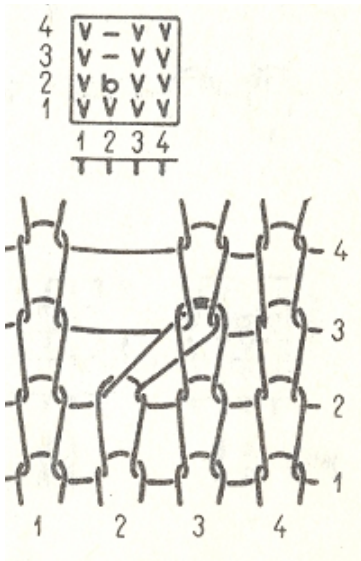


ukázka ujímání je v opačném směru

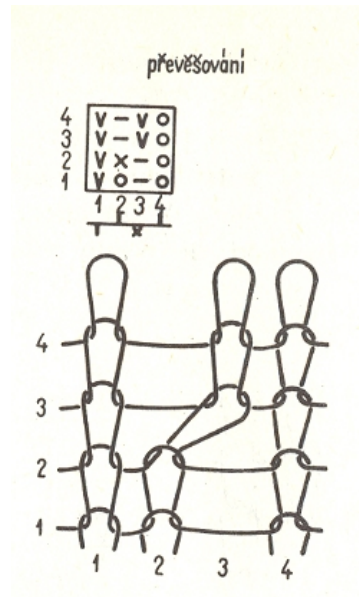
ukázka přidávání je v opačném směru

DALŠÍ TECHNOLOGICKÝ VÝZNAM VAZEB

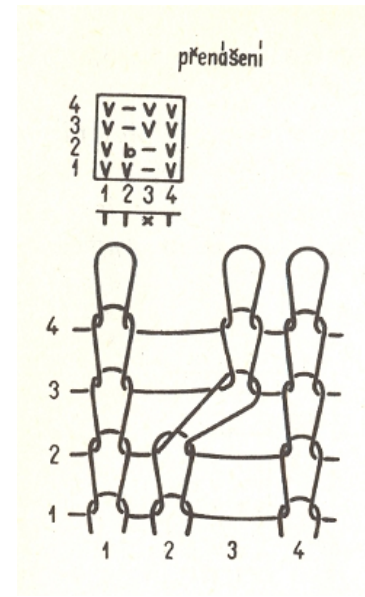
změna hustoty, žebrování



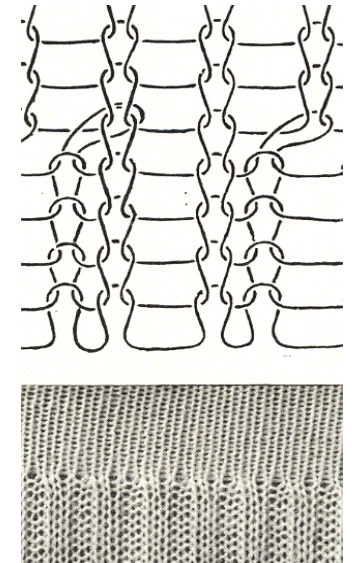
imitace ZR vazby



tvárování sloupku



změna typu vazby

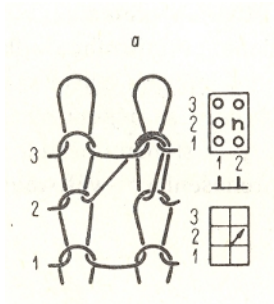


VAZBY S PŘEMÍSTĚNÍM ČÁSTÍ OČKA

Technika – zachycení obloučku pomocným mechanismem a navěšení v tomtéž nebo následujícím řádku

Využití – vzorování, tvorba síťovin

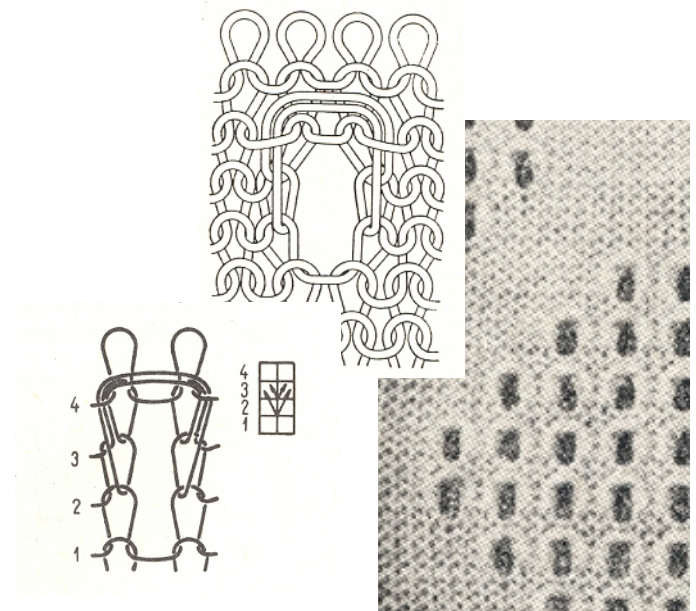
Navěšení platinového obloučku:



na 1 jehlu



na 1 jehlu přes více řádků



na 2 jehly přes více řádků

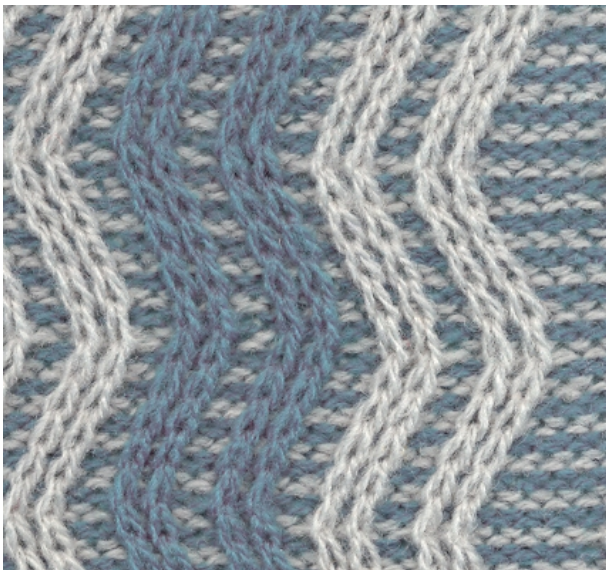
▪ VAZBY VZNIKLÉ POSUNEM JEHELNÍHO LŮŽKA

charakteristika a uplatnění vazeb

vlastnosti a deformace vazeb

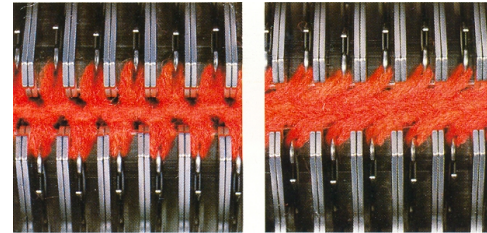
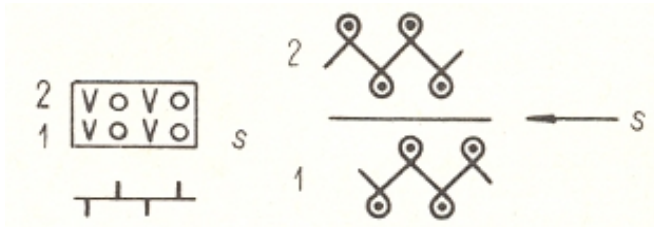
technické prostředky

vzorovací možnosti, technologický záměr

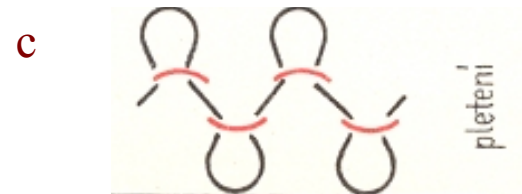
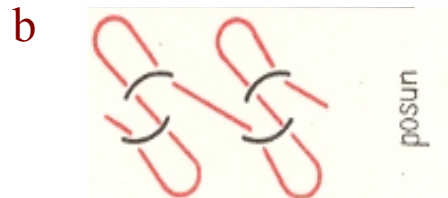
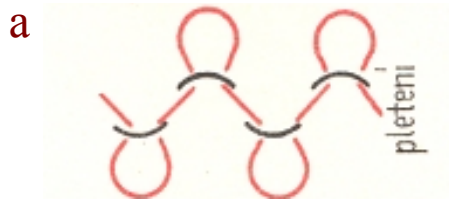


PRINCIP VZNIKU VAZEB - TECHNICKÉ PROSTŘEDKY

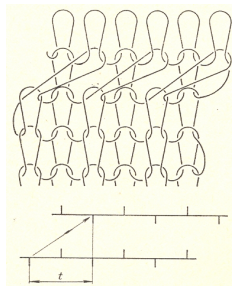
2-lůžkový PS, schopnost posunu lůžek vůči sobě (změna vzájemné polohy)



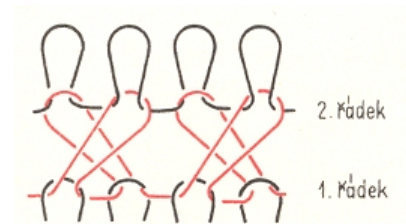
1. řádek



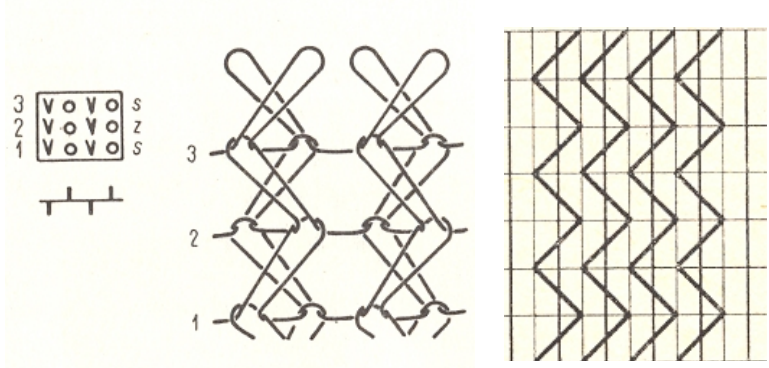
ve stroji



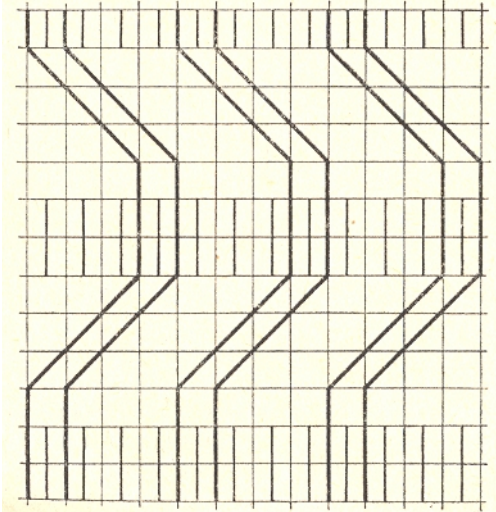
ve skutečnosti



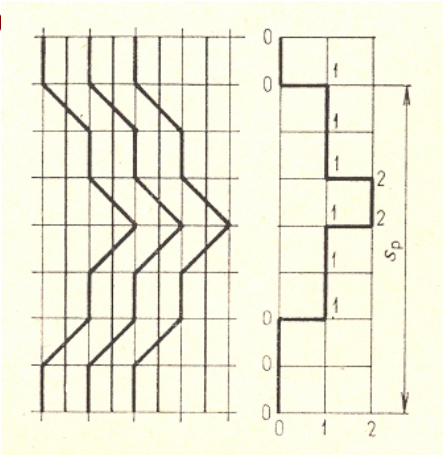
pravidelný posun předním lůžkem o 1 rozteč doprava a doleva



posun postupně o více roztečí

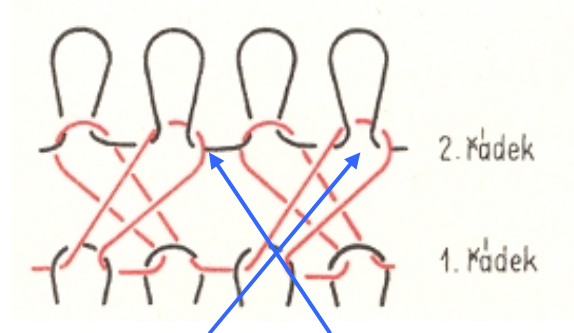


zápis p



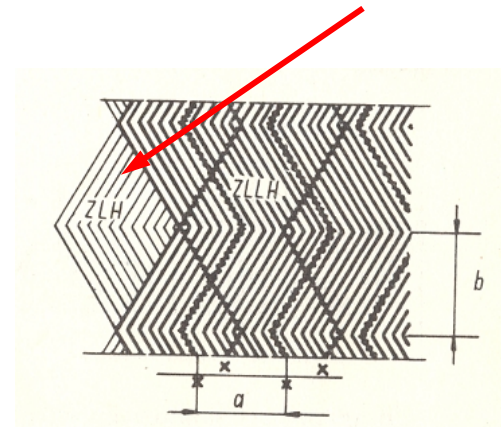
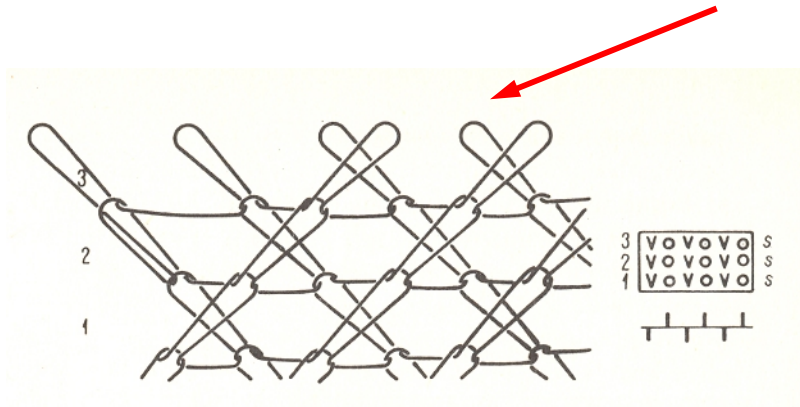
Pravidla pro vznik vizuálních změn ve struktuře

- základní pravidlo
- posun v chytu
- posun v žebří



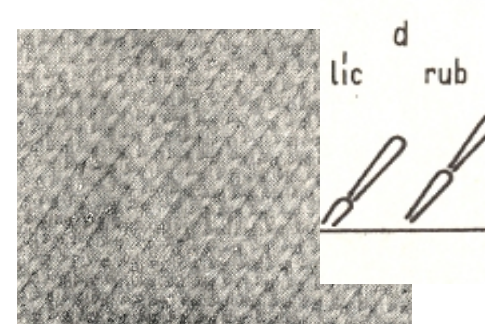
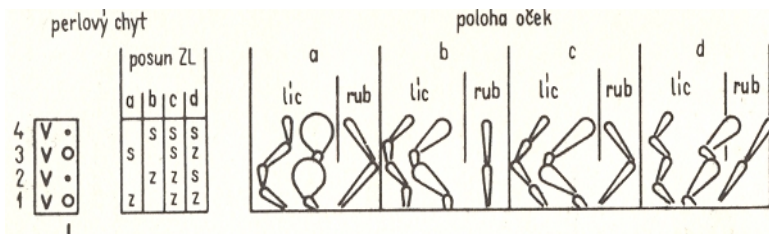
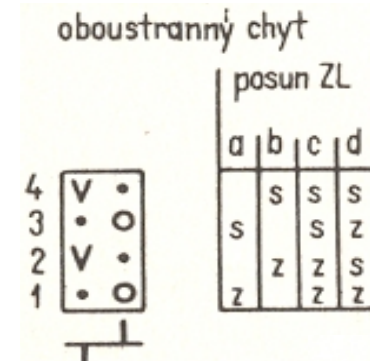
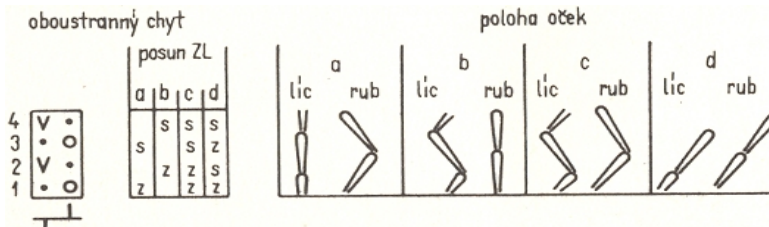
Příklad základního pravidla:

posun v hladké vazbě o 1 rozteč jedním směrem po několik řádků a poté zpět



Posun v chytu

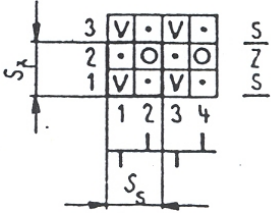
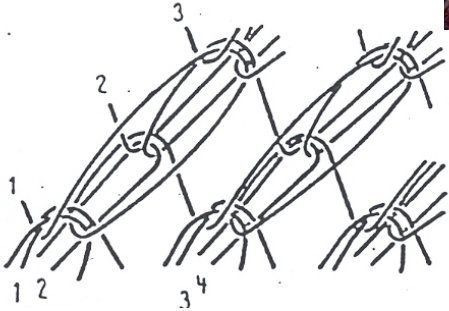
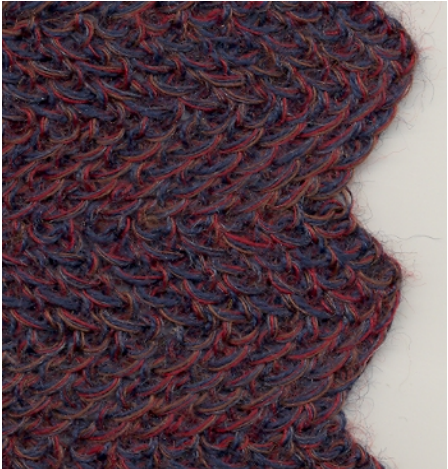
- variace v perlovém a oboustranném chytu



Příklad vzorování s posunem v chytu

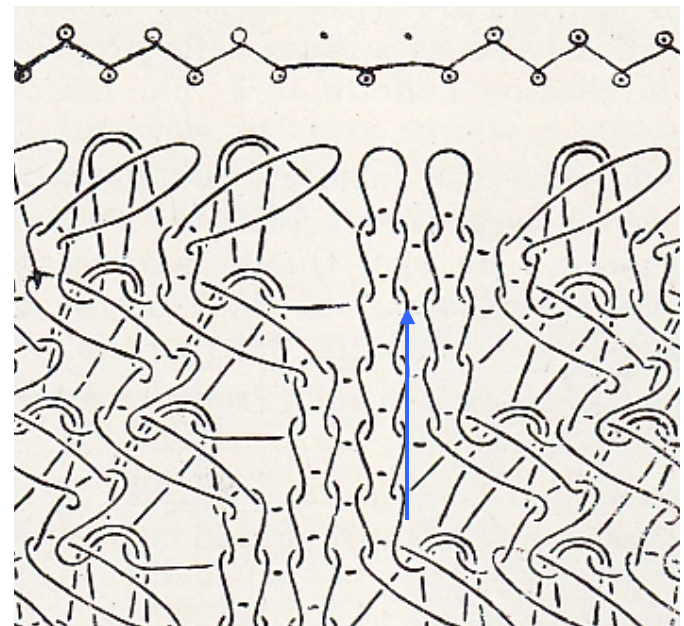
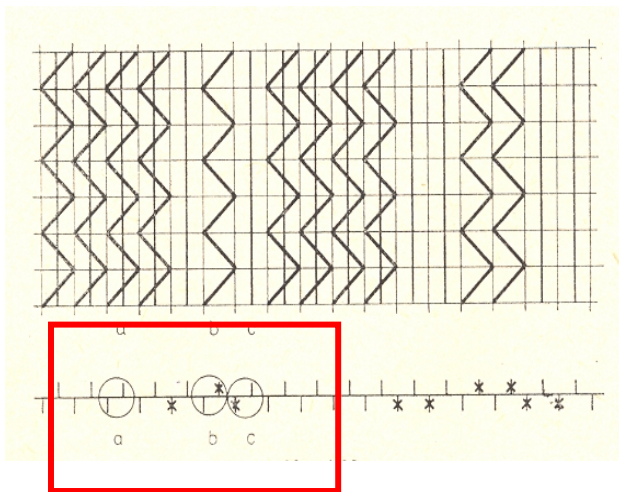
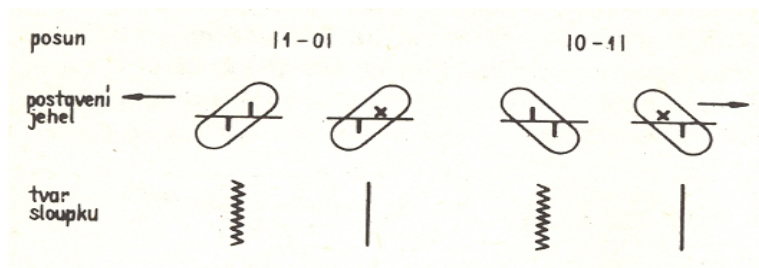
posun v oboustranném chytu

posun v chytu a vyřazená jehla



Posun lůžka s vyřazenou jehlou (posun v žebrovaných vazbách)

posun => efekt



Příklad vzorů s posunem lůžka v kombinaci s vyřazenou jehlou (v žebříku)

