

---

# *Vazby a vzorování tkanin odvozeniny plátna*



Vyučující: Ing. Vlastimila Bergmanová

[vlastimila.bergmanova@tul.cz](mailto:vlastimila.bergmanova@tul.cz)

3949

# Odvozeniny plátnové vazby

---

Odvozeniny plátnové vazby mají vždy větší střidu než plátno. Vzniknou znásobením osnovních nebo útkových nití, popřípadě obojích.

Zatím jsme se setkávali se čtvercovými střidami.



U odvozenin základních vazeb mohou být střidy nečtvercové.

Budeme si pamatovat, že obdélníková střida naležato znamená nějaké podélné vzorování.



Střida na výšku vždycky znamená příčné pruhování.



## Rozdělení odvozenin plátnové vazby:

- ryps
- panama

Vzhled těchto vazeb velmi ovlivňují dostavy, plátno může vypadat jako ryps, ryps jako panama apod... Při vazebním vzorování se ryps, panama (popř. kanava – budeme probírat později) a plátno navzájem velmi dobře kombinují.

# Rypsová vazba

## Rypsová vazba (Rippe, Rib)

- jemné vroubkování, vzniká rozšířením vazných bodů jedním směrem (po osnově nebo po útku)
- název odvozen od Rippe – žebro
- vzniká oboustranný efekt
- nejmenší střída vazby (SV) 3x2 nebo 2x3
- rypsový efekt může vzniknout i na plátnové vazbě, je-li dostava jedné soustavy nití ve tkanině výrazně vyšší než dostava druhé soustavy nití
- při použití různých jemností nití v osnově a útku může i rypsová vazba vytvářet vzhled plátna

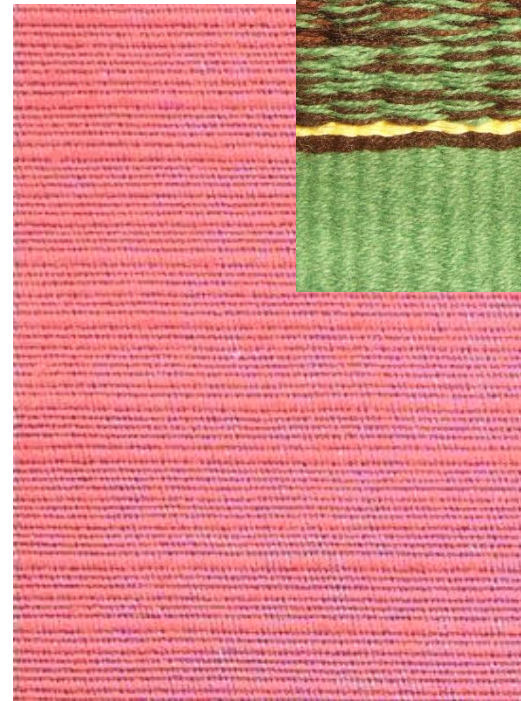
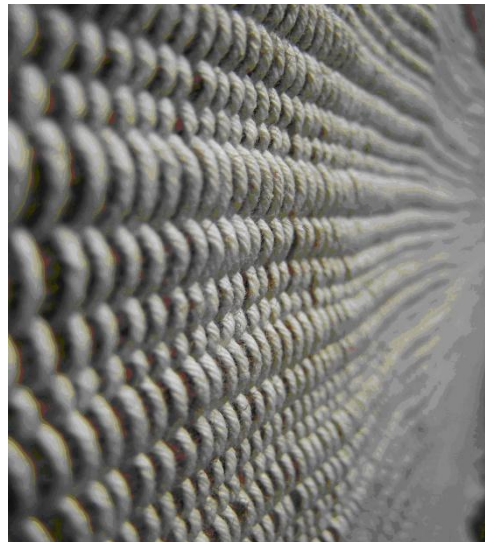
## Rozdělení podle směru vroubkového dělení:

- podélný
- příčný
- šikmý
- hrotový
- rozsazený

## Rozdělení podle vzhledu:

- pravidelný
- nepravidelný
- vzorovaný

Označení - R



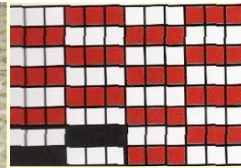
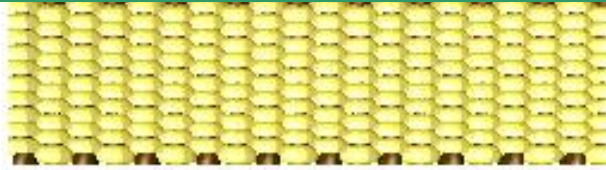
ryps podélný

ryps příčný



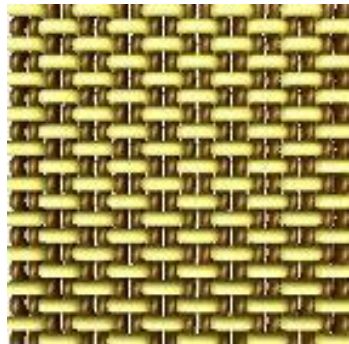
# Rypsová vazba

Kelím  
(koberec)

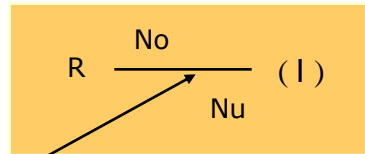


pravidelný  
 $R \frac{3}{3} (1)$

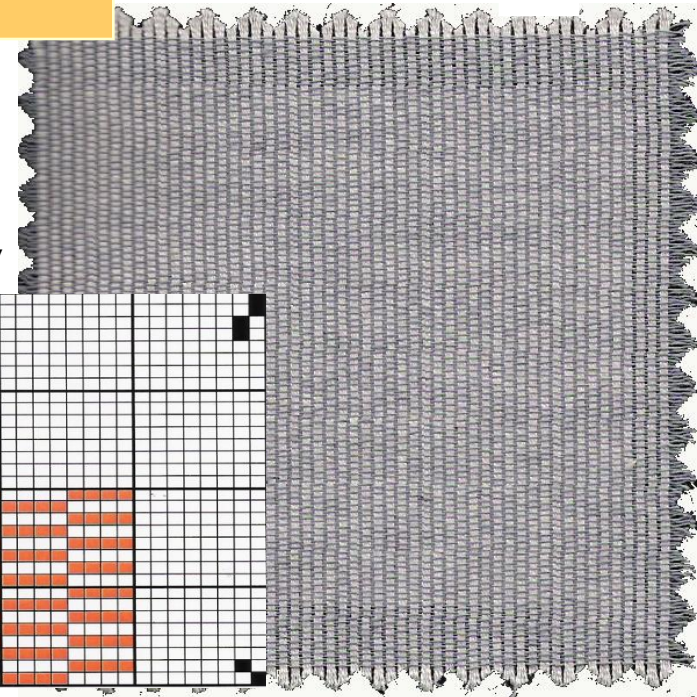
$R \frac{2}{2} (1)$



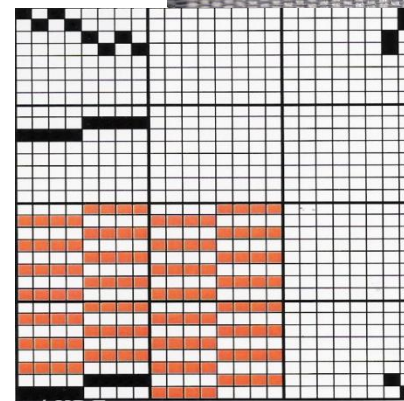
zlomková čára -  
první útková nit



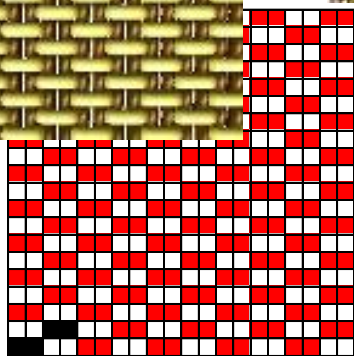
$R \frac{4}{4} (1)$



pravidelný



nepravidelný  
 $R \frac{2}{4} (1)$



## Ryps podélný - útkový (Weft rib)

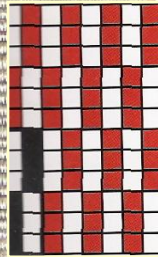
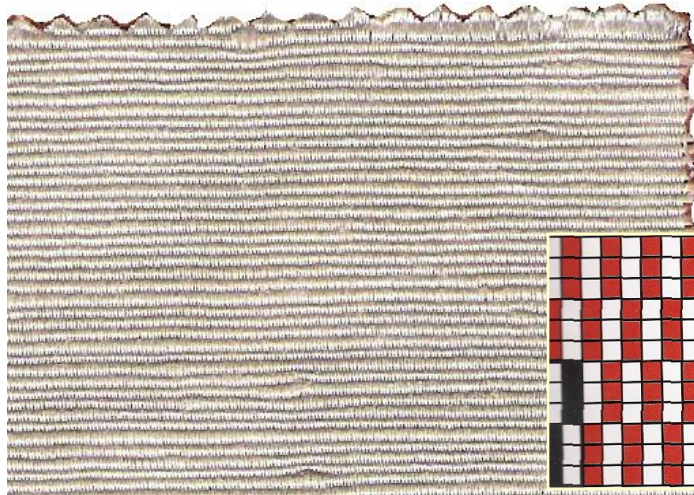
- vyznačuje se vroubkováním ve směru osnovy
- několik sousedních osnovních nití má stejné provázání
- návod do listů dle potřeby, často hladký nebo dílový
- návodem do paprsku lze zvýraznit podélné vroubkování
- na líci i na rubu se uplatňuje především osnova ( $D_u > D_o$ )
- jakostní osnova dodává rypsu dobrou pevnost v tahu i oděru
- použití - především kelimy (tkaní na rámu), vázanky

# Rypsová vazba

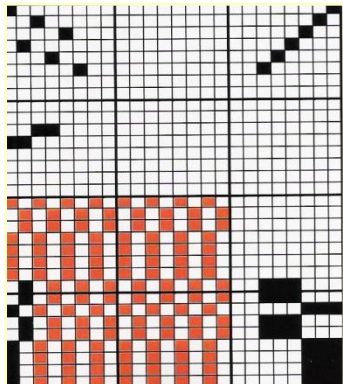


Pravidelný ryp

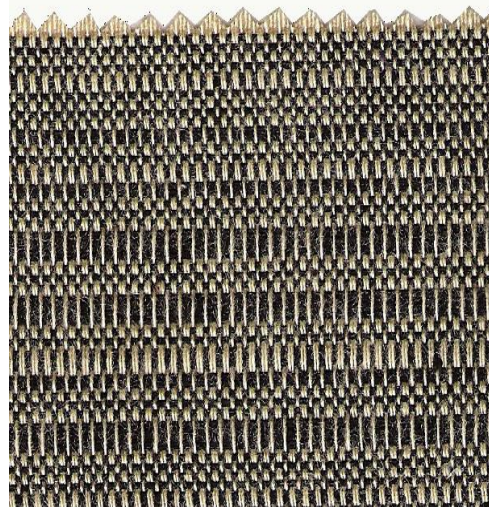
$$R \frac{3}{3} (-)$$



$$R \frac{4 \quad 1}{2 \quad 2} (-)$$



Vzorovaný ryp



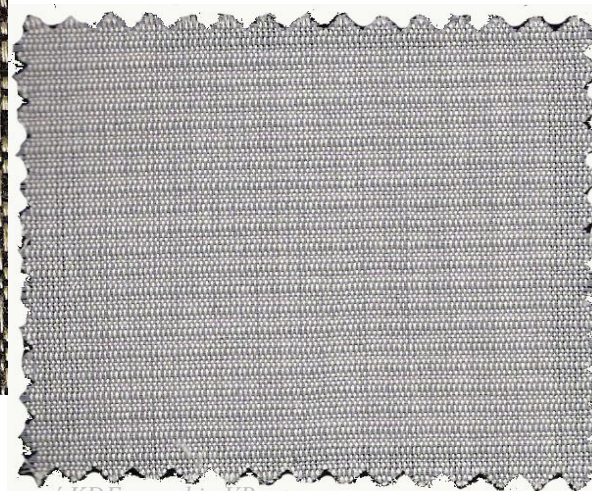
Vzorovaný příčný ryp

## Ryps příčný - osnovní (Warp rib)

- vyznačuje se vroubkováním ve směru útku
- do stejného plátňového prošlupu zatkáme několik útků vedle sebe
- na líci i na rubu se uplatňuje především osnova ( $D_o > D_u$ )
- jakostní osnova dodává rypsu dobrou pevnost v tahu i oděru
- návod do listů podobně jako u plátna
- návod do paprsku dle potřeby
- vhodný na kraje tkanin
- použití – prádlové, šatové, oblekové, společenské a plášťové tkaniny (s hydrofóbní úpravou), stuhy, prostírání, nábytkové tkaniny, filtry, potah balónů

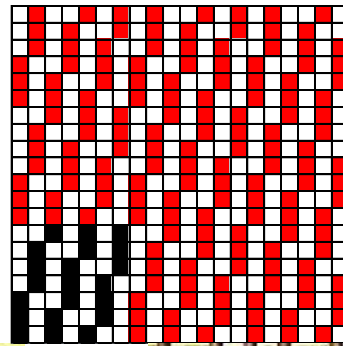
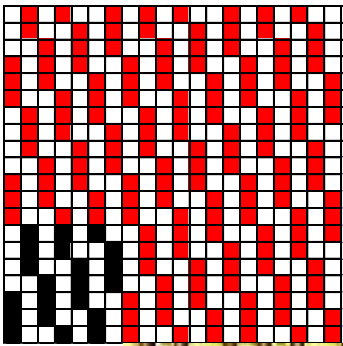
$$R \frac{N_o}{N_u} (-)$$

zlomková čára - první osnovní nit



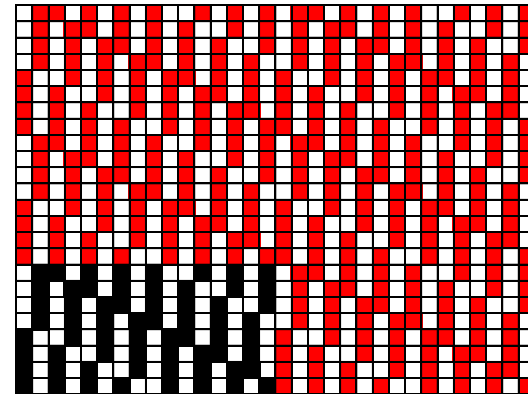
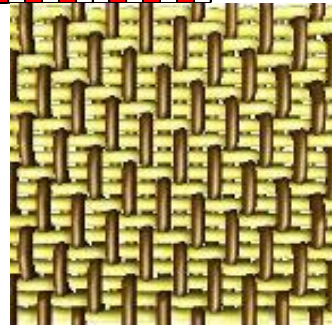
Kraj tkaniny

# Rypsová vazba

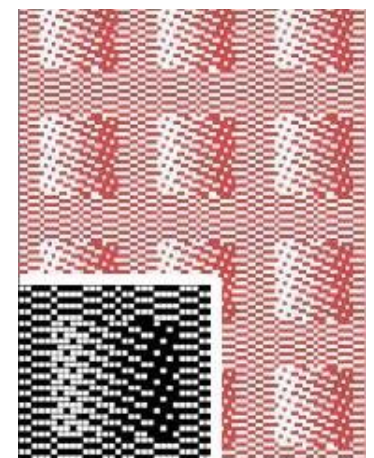
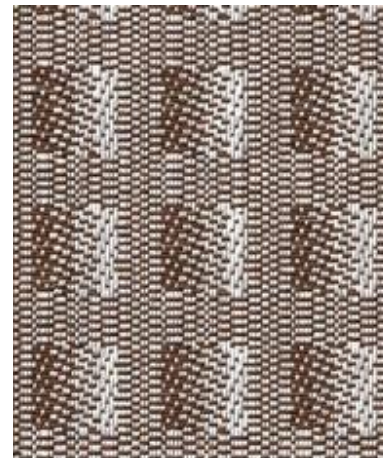
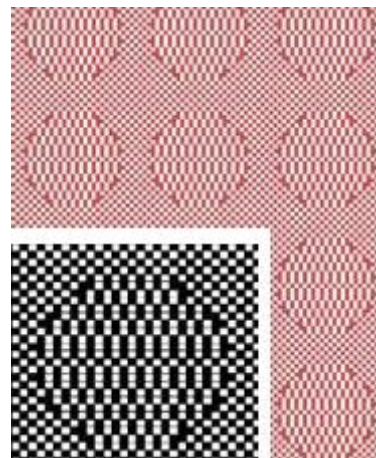
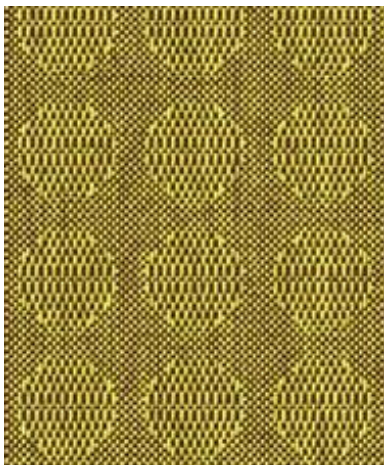


## Ryps šikmý

- vyznačuje se šikmým vroubkováním pravého nebo levého směru
- podobá se vícestupňovému keprům nebo adriím (zesíleným atlasům)
- sestavujeme je z příčných nebo podélných pravidelných nebo nepravidelných rypsů, postupujeme však tak, jako bychom kreslili kepr



## Ryps v kombinaci s dalšími vazbami (s plátnem, s atlasem)



# 11.4. Rypsová vazba



# Panamová vazba

## Panama (panama, hopsack)

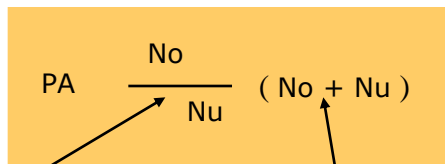
- rozšiřujeme plátňové vazní body v podélném i příčném směru (vazné body znásobené do čtverců)
- název odvozen od města Panama, „slamněný klobouk“ – domorodci vyráběli slaměné kloboučky (kastroly)
- vzniká oboustranný efekt
- nejmenší střída vazby (SV) 3x3
- tkaniny jsou měkčí, mají větší savost, jsou prodyšné, vyžadují větší dostavu než plátňové tkaniny z téhož materiálu
- použití - letní ošacení (košile, halenky) vhodné i do tropů, prádlové tkaniny, vlnašské pláštové a zimníkové tkaniny, nábytkové tkaniny, stolní prádlo (prostírání), obalové textilie, filtrační tkaniny pro potravinářský průmysl (pivo, víno, sirupy), filtry na chemikálie (syntetika) nebo palivo (kovové tkaniny z nerez oceli)
- původně se používala bavlna, len, někdy vlna, dnes i viskóza a syntetika

### • Rozdělení podle vzhledu:

pravidelná (stejně velké čtverce)

nepravidelná (různě veliké čtverce a obdélníky)

vzorovaná (různě veliké čtverce a obdélníky – větší střídy)



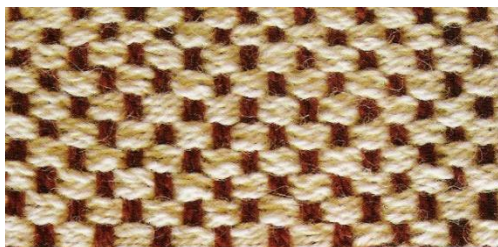
zlomková čára -  
první útková nit

závorka -  
první osnovní nit





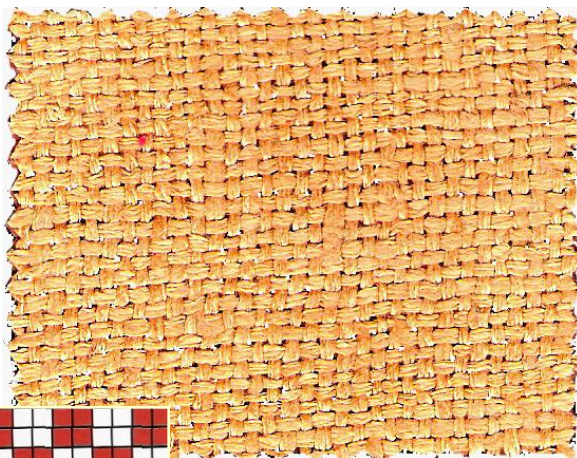
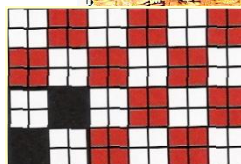
# Panamová vazba



$$PA \frac{2}{2} (2 + 2)$$

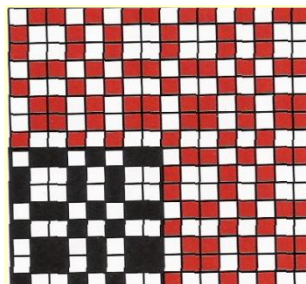
## Pravidelná panama

- znásobené vazné body do čtverců
- dvounitná, třínitná, čtyřnitná...
- zesílené plátno



## Vzorovaná panama

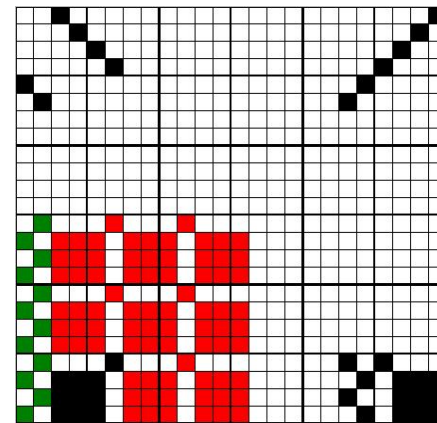
- vznikne nerovnoměrným přidáním bodů a tvoří na tkanině různé geometrické obrazce.
- Kreslí se tak, že si zakreslíme základní řádek vazných bodů pod úhlem 45° a podle tohoto základního řádku dokreslíme celou střihu vazby.



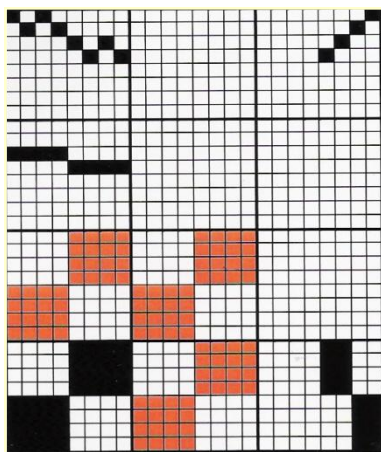
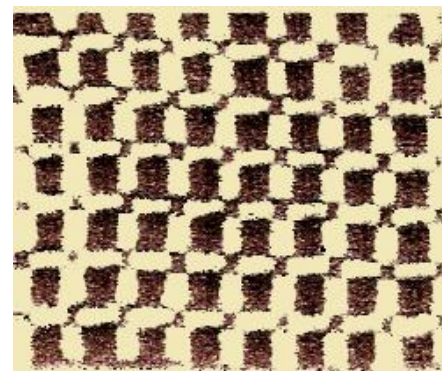
$$PA \frac{1 \quad 1 \quad 1}{2 \quad 1 \quad 2} (1+2+1+1+2+1)$$

## Nepravidelná panama

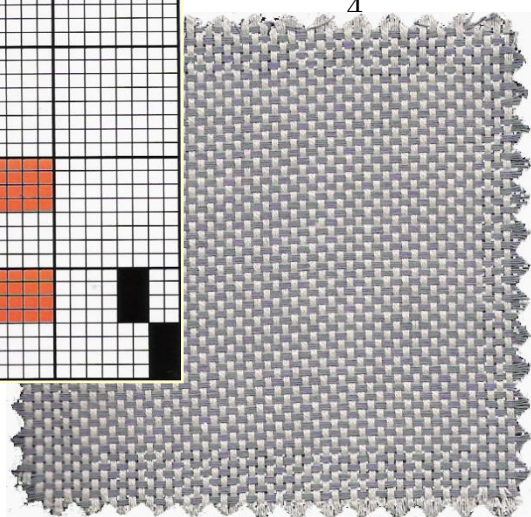
$$PA \frac{3}{1} (3 + 1)$$



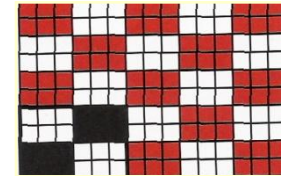
Kraj je ve vzornici zakreslen zeleně



dílový návod do listů



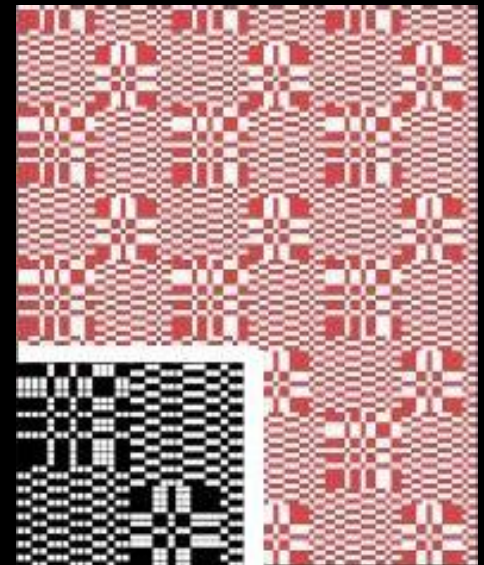
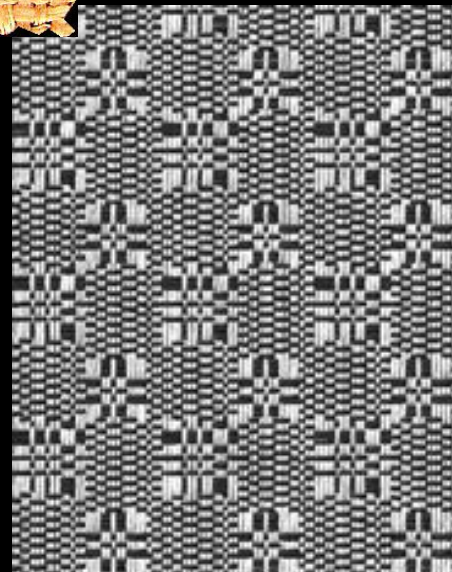
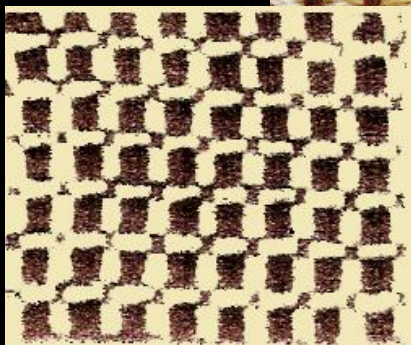
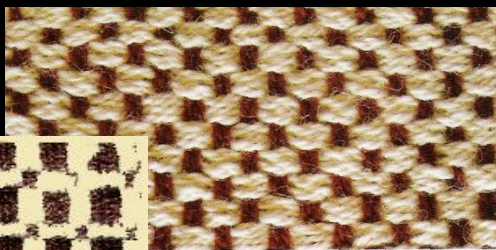
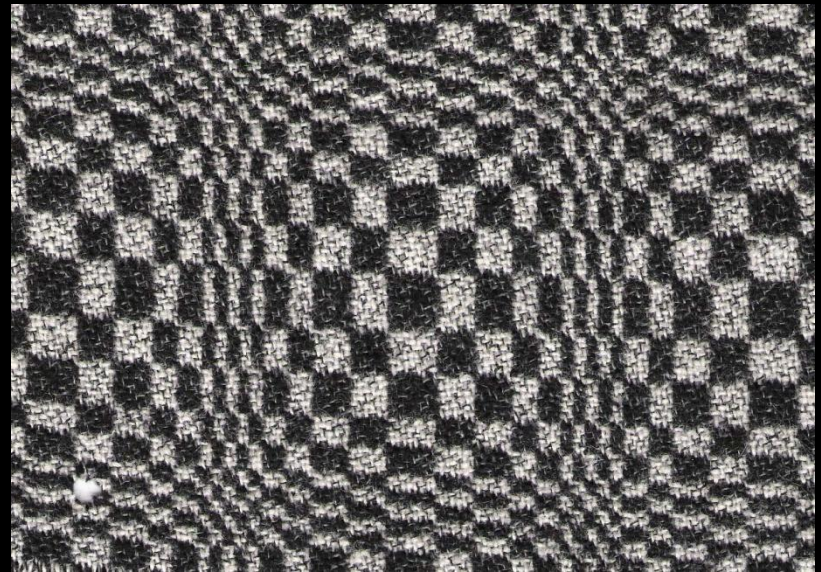
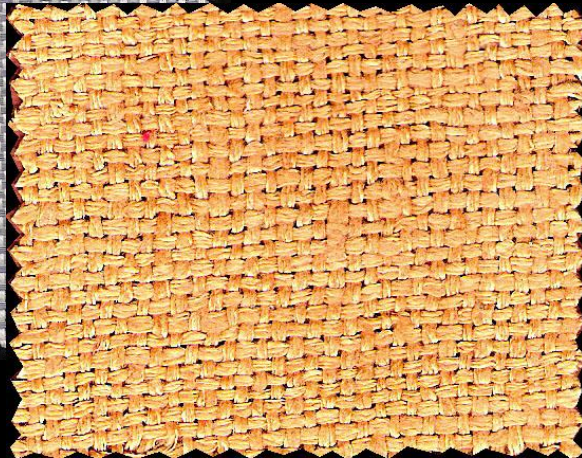
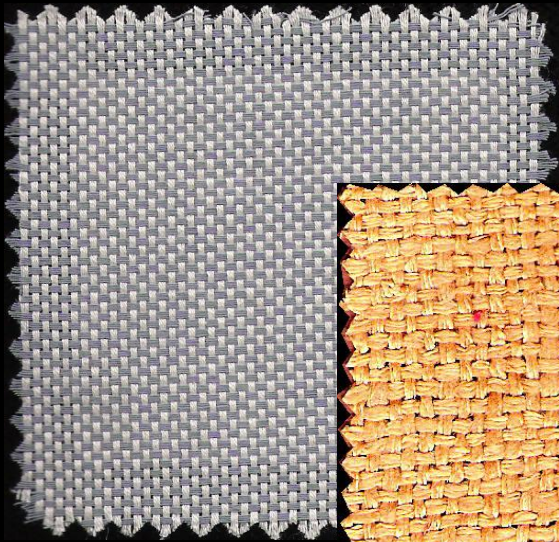
# Panamová vazba



$$\text{PA} \quad \frac{3}{3} \quad (2 + 2)$$

**oxford** - nepravidelná panama, díky tomu, že je  $D_o > D_u$ , má vzhled pravidelné panamy

# *Panamová vazba*



Panama se dobře kombinuje s plátnem, na obr. vpravo v kombinaci s rypsem

---

Liberec 2019

**Doporučená literatura:**

- Bednář, V., Svatoš, S.: Vazby a rozbory tkanin I, SNTL 1989  
Bednář, V., Svatoš, S.: Vazby a rozbory tkanin II, SNTL 1991  
Moravec, V., Hruša I.: Technologie I , 2. část – Vazby listových tkanin, Liberec 1980  
Mrazíková, I.: Vazby tkanin listové, TUL Liberec 2002  
Wolfová E.: Arsenjevová, Z., Tkaní, Brno 2005  
Křížová, V.: Ruční tkaní, SPNP 1983

**Obrázky a fotografie použity z následujících publikací a pramenů:**

- uvedené publikace  
Wikipedia, Google  
archiv V. Bergmanové (Textilana, skeny vzorků textilií, fotografie vybavení KDE a další)  
bakalářské práce: Koblíková, D., Zedlová, N.; Kadrnožková, P.; Kůtová, B.; Linhartová Š.; Šimanská, P.; Chaničkovská, Š.  
prospekty firem