

# Model se strnulými nominálními mzdami

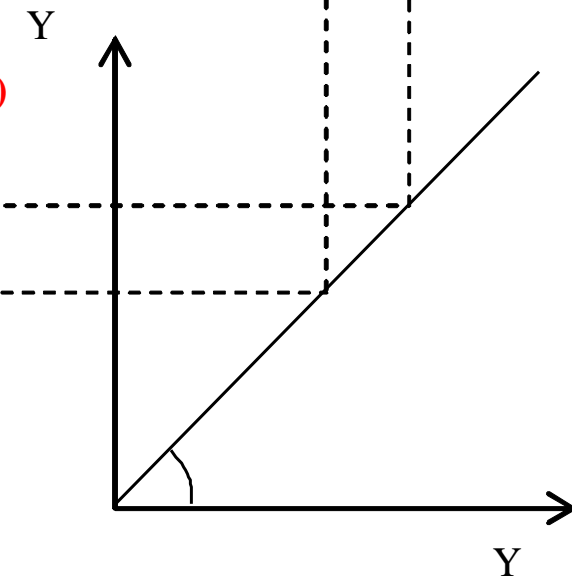
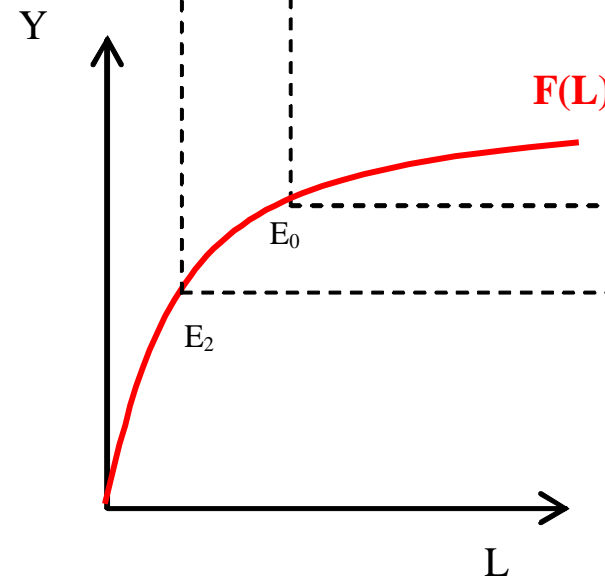
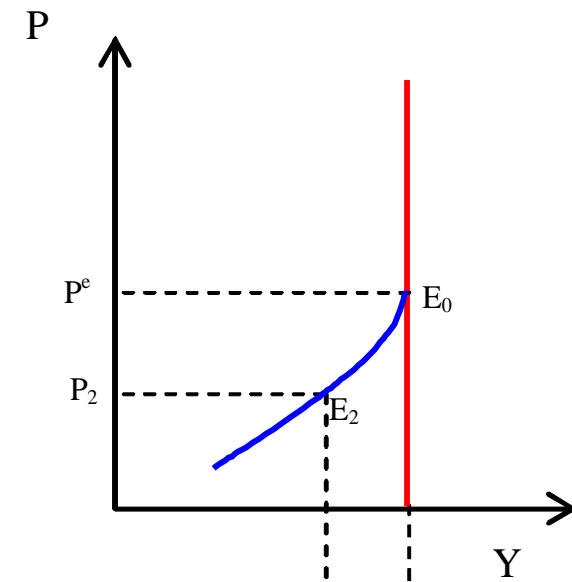
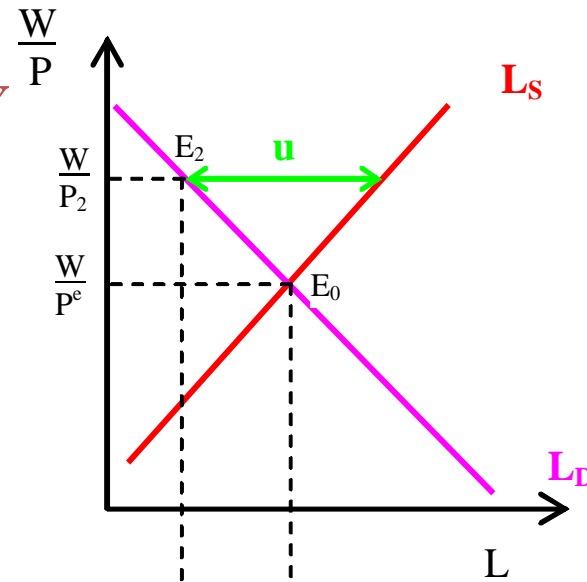
- Nedokáže vysvětlit rostoucí křivku AS pro  $Y$  nad úroveň potenciálního produktu
- Křivka AS s kladným sklonem – pouze nalevo od potenciálního produktu – mzdy jsou strnulé pouze směrem dolů. Pokud by  $P$  poklesla, pak by byla AS rostoucí, pro nárůst cenové hladiny by pak křivka krátkodobé AS kopírovala dlouhodobou AS a byla by svislá.

# Model strnulých mezd

A)  $\downarrow P \rightarrow \uparrow W/P \rightarrow \uparrow L_S; \downarrow L_D$

**E<sub>2</sub>:  $L_S > L_D \Rightarrow$  nezaměstnanost,  $\downarrow Y$**

Pozn. L zde nahrazuje obvyklý symbol pro zaměstnanost N.



# Model strnulých mezd

A)  $\downarrow P \rightarrow \uparrow W/P \rightarrow \uparrow L_S; \downarrow L_D$

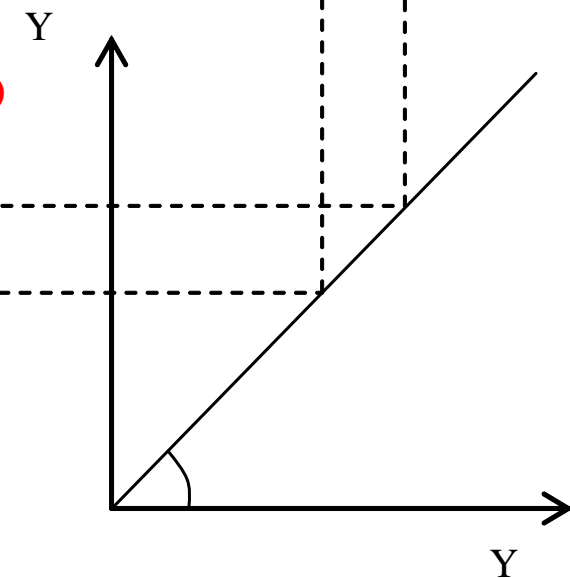
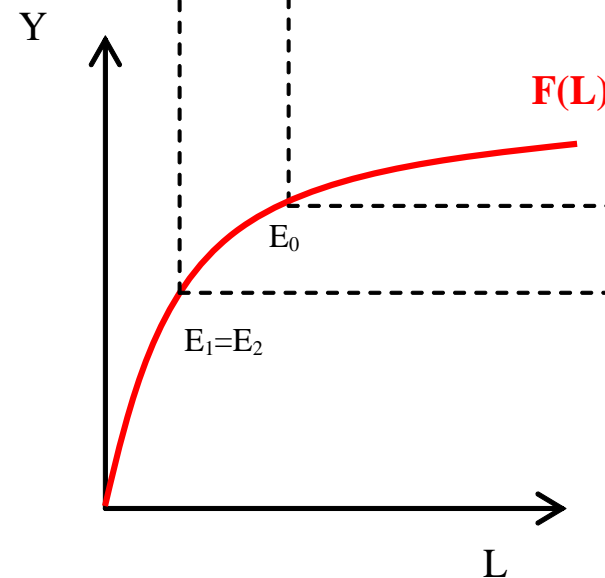
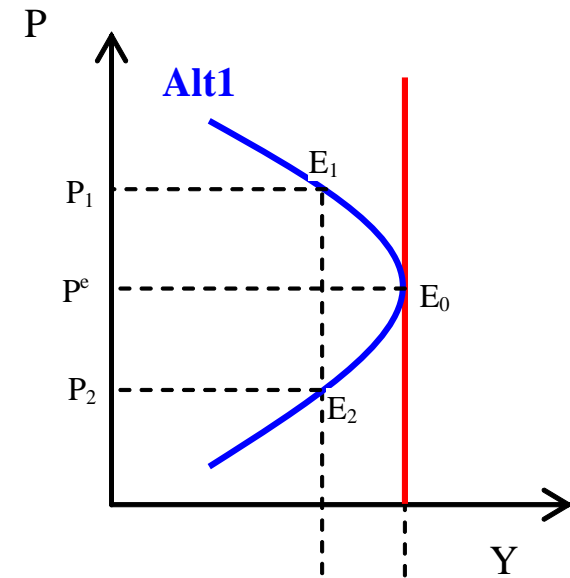
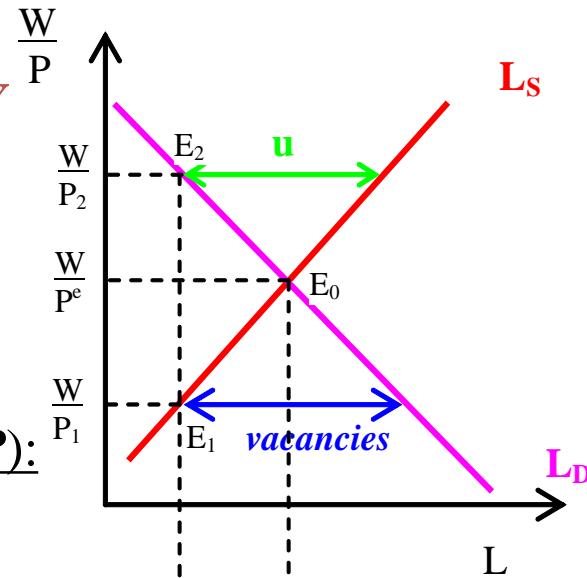
$E_2: L_S > L_D \Rightarrow$  nezaměstnanost,  $\downarrow Y$

B)  $\uparrow P \rightarrow \downarrow W/P \rightarrow \downarrow L_S; \uparrow L_D$

$E_1: L_S < L_D \Rightarrow$  volná místa,  $\downarrow Y$

Alternativní předpoklady (pro  $\uparrow P$ ):

Alt 1) *zpět zahnutá AS*



# Model strnulých mezd

A)  $\downarrow P \rightarrow \uparrow W/P \rightarrow \uparrow L_S; \downarrow L_D$

**E<sub>2</sub>**:  $L_S > L_D \Rightarrow$  nezaměstnanost,  $\downarrow Y$

B)  $\uparrow P \rightarrow \downarrow W/P \rightarrow \downarrow L_S; \uparrow L_D$

**E<sub>1</sub>**:  $L_S < L_D \Rightarrow$  volná místa,  $\downarrow Y$

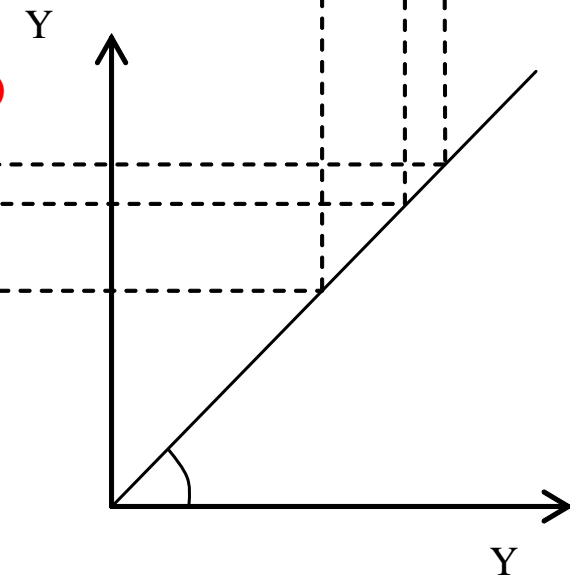
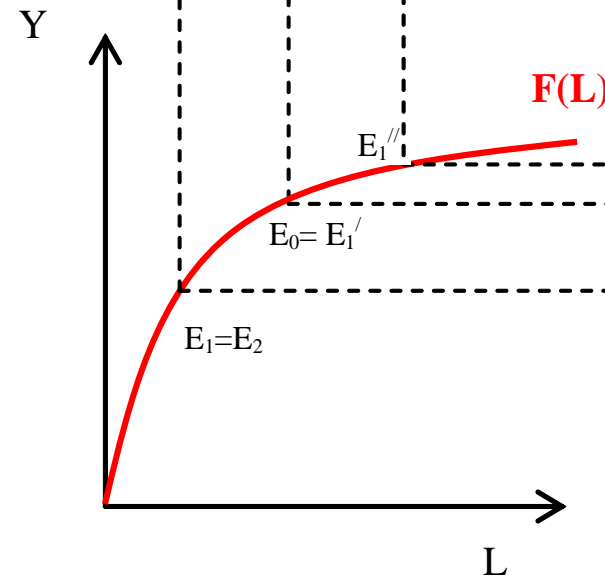
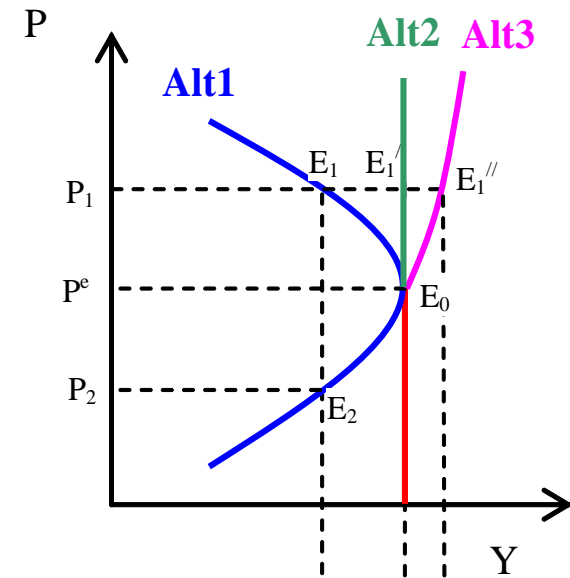
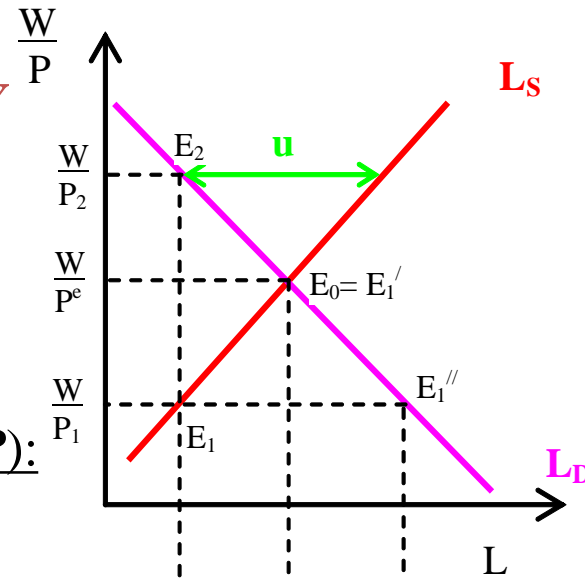
Alternativní předpoklady (pro  $\uparrow P$ ):

Alt 1) *zpět zahnutá AS*

Alt 2) *mzdy strnulé pouze dolů*

Alt 3)  *$L_S$  determinována  $L_D$*

Indexace- strmější AS



- A dále literatura:
- Nová keynesovská ekonomie (disertační práce dr. Neseta)
- Nový keynesovský model (kapitola ze skript Cahlík, T. a kol. Makroekonomie)
- **Vše je dostupné na e-learningu!!!!**