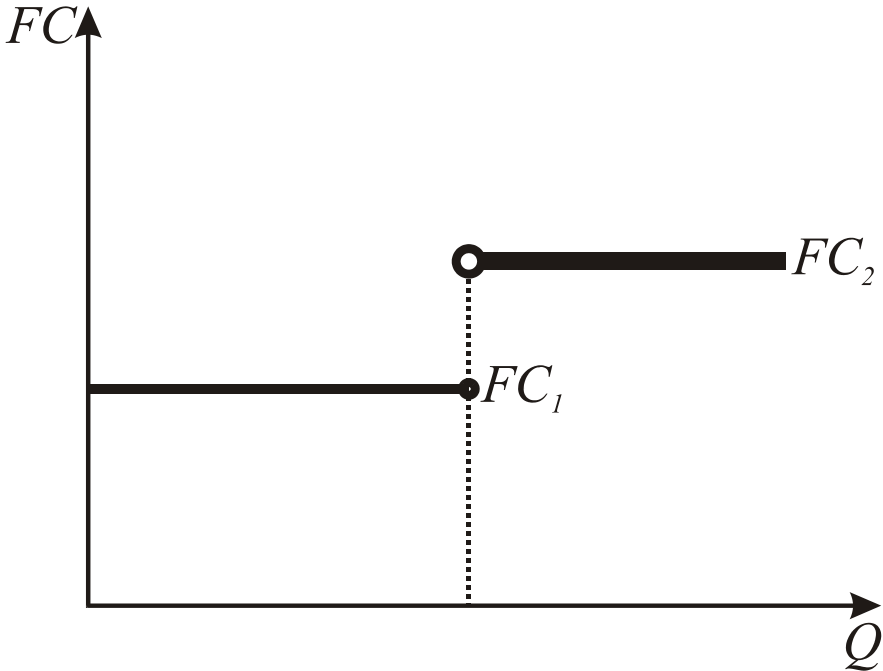
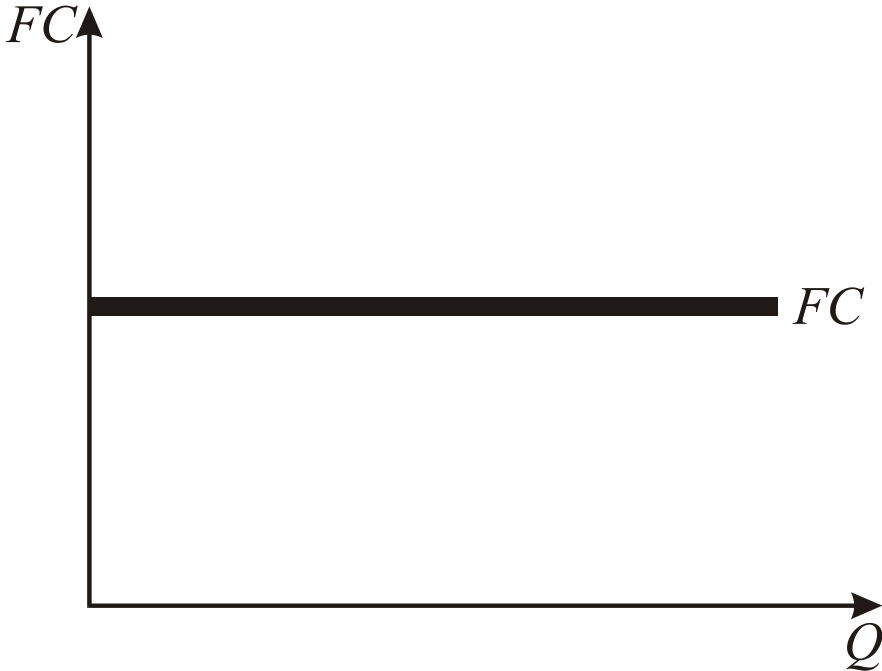


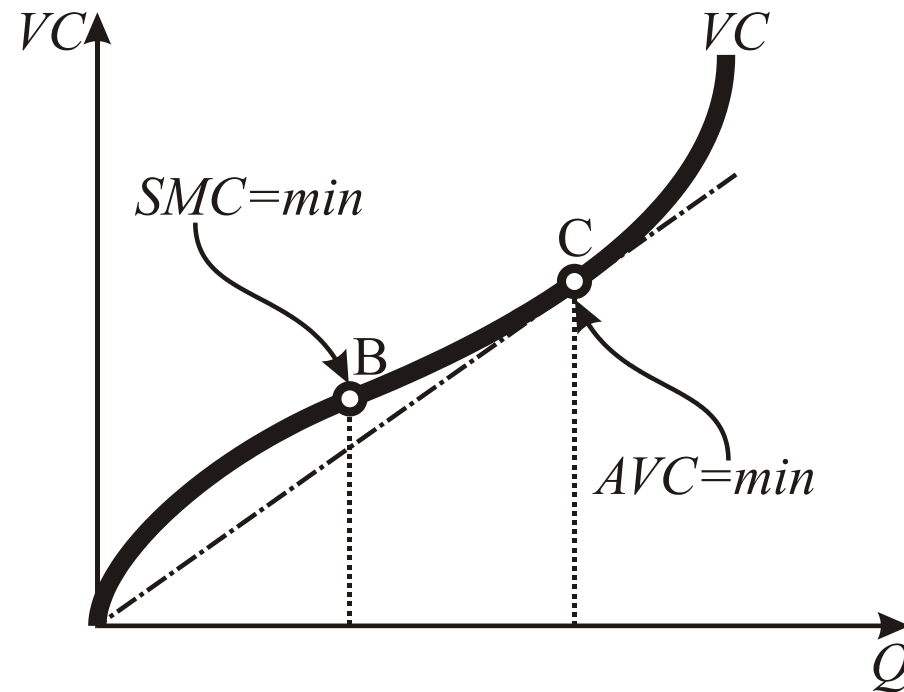
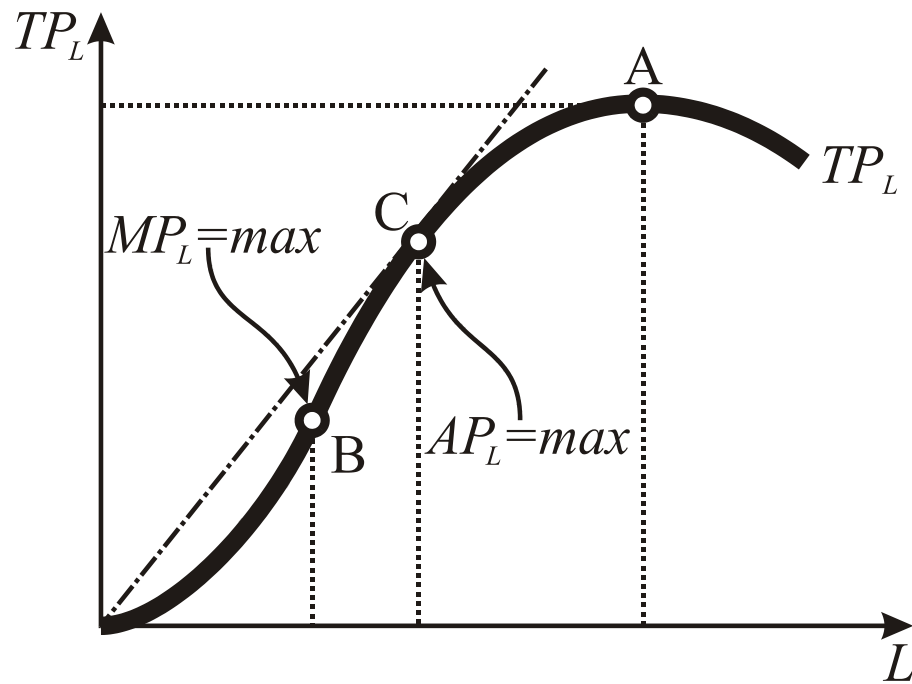
# Analýza nákladů

- **Celkové náklady v krátkém období**  
STC = FC + VC
- **Jednotkové náklady v krátkém období**  
Průměrné náklady: SAC, AFC, AVC  
Marginální (mezní) náklady: SMC
- **Celkové náklady v dlouhém období**  
LTC
- **Jednotkové náklady v dlouhém období**  
LAC, LMC

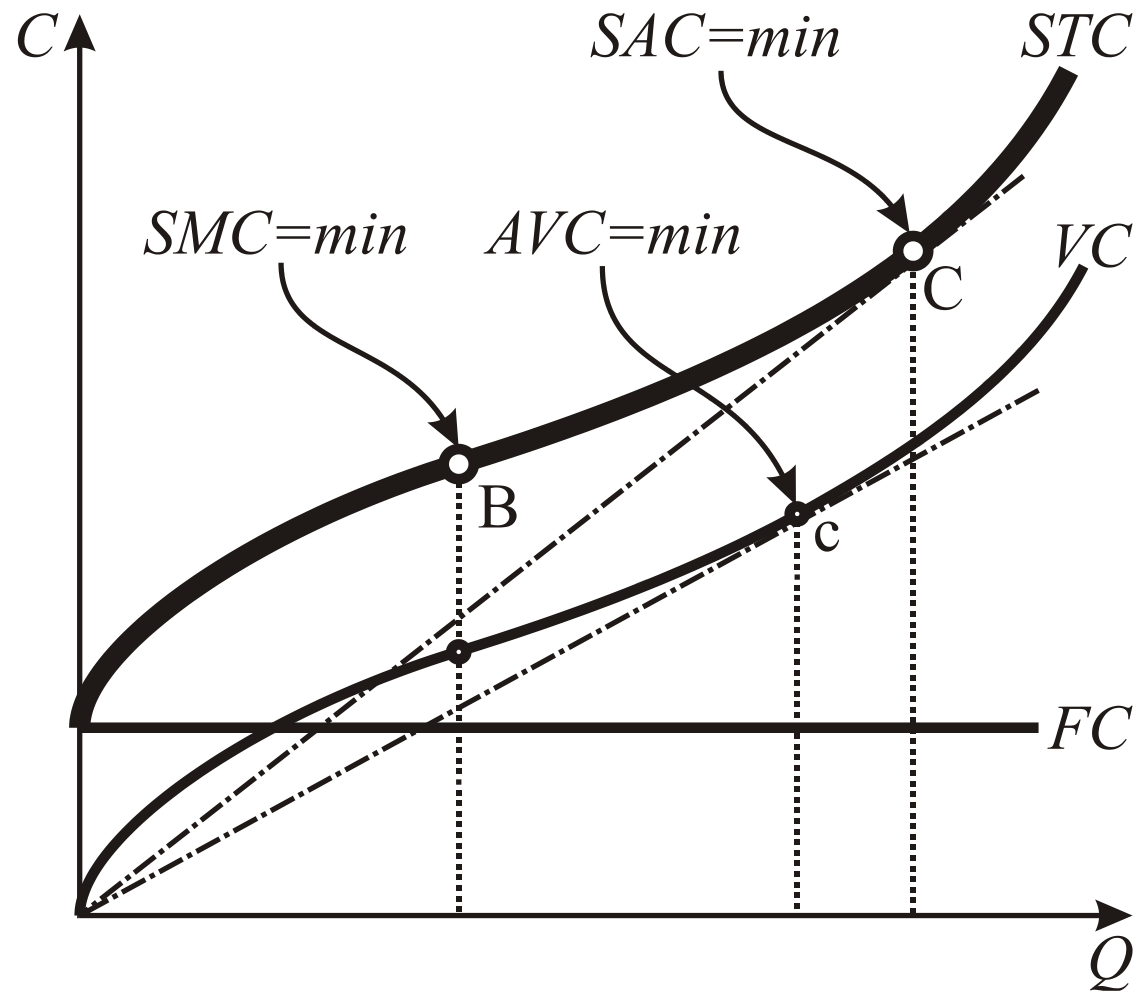
# Fixní náklady



# Variabilní náklady

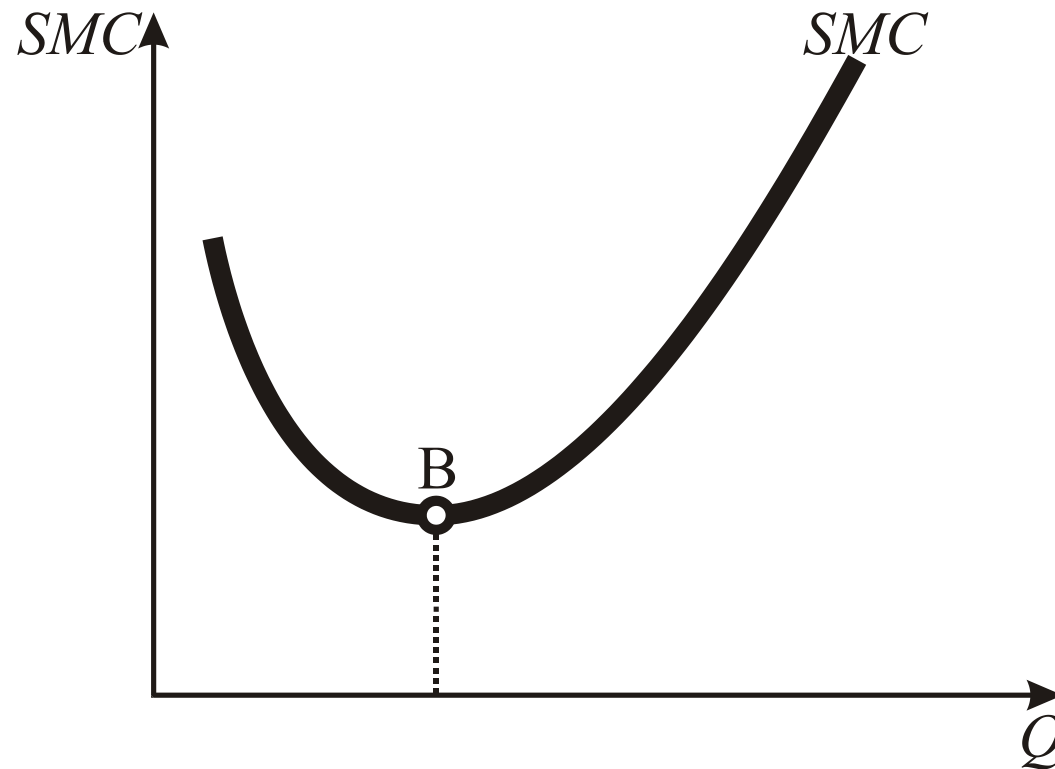


# Celkové krátkodobé náklady



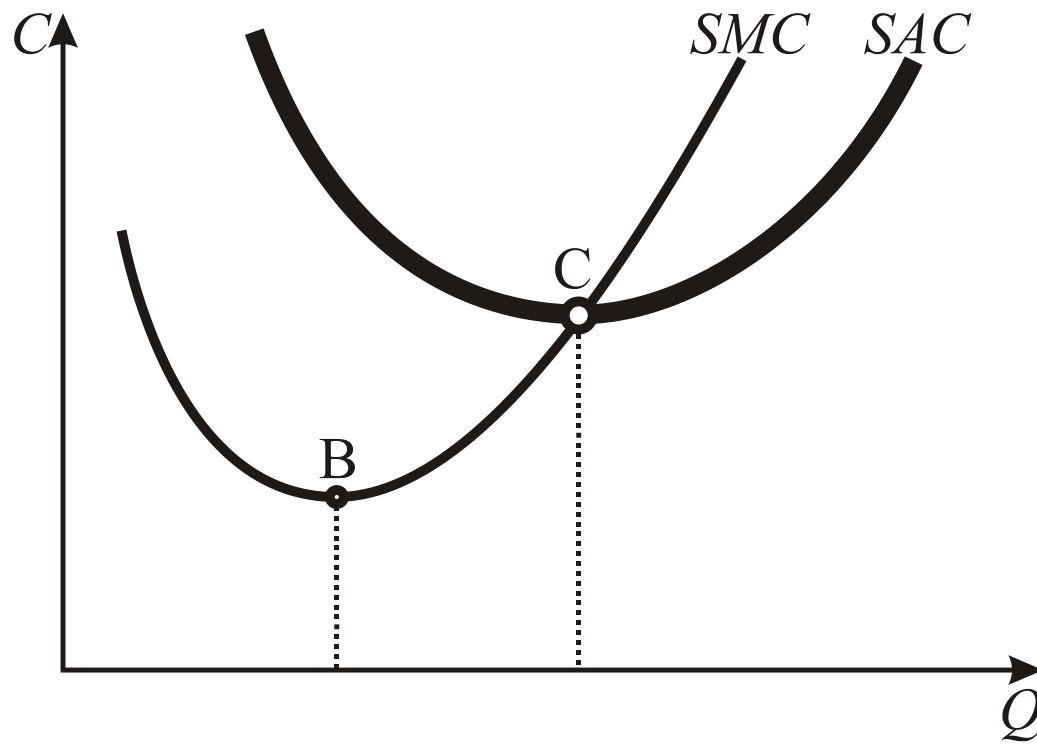
$$STC = FC + VC, \text{ kde } FC = i \cdot K \text{ a } VC = w \cdot L$$

# Krátkodobé mezní náklady



$$SMC = \frac{\Delta STC}{\Delta Q} = \frac{\Delta VC}{\Delta Q}, \text{ tedy } STC_n = \sum_{i=1}^n SMC_i$$

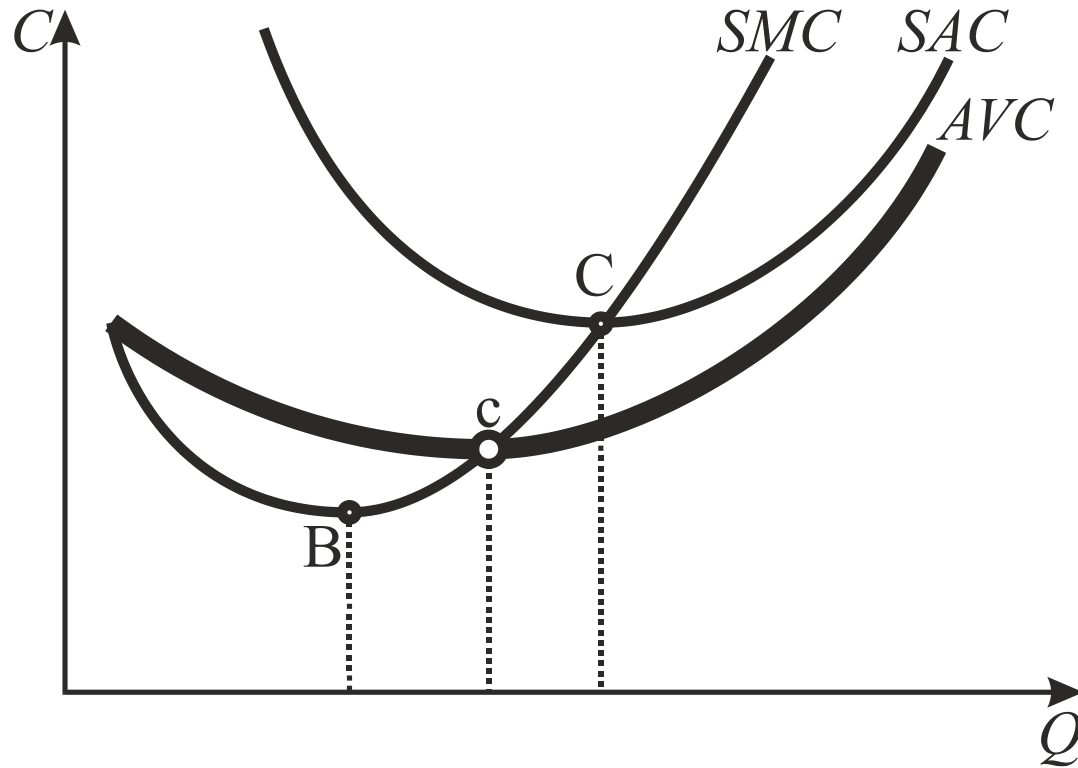
# Průměrné celkové náklady



$$SAC = \frac{STC}{Q}, \text{ tedy } STC = SAC \cdot Q$$

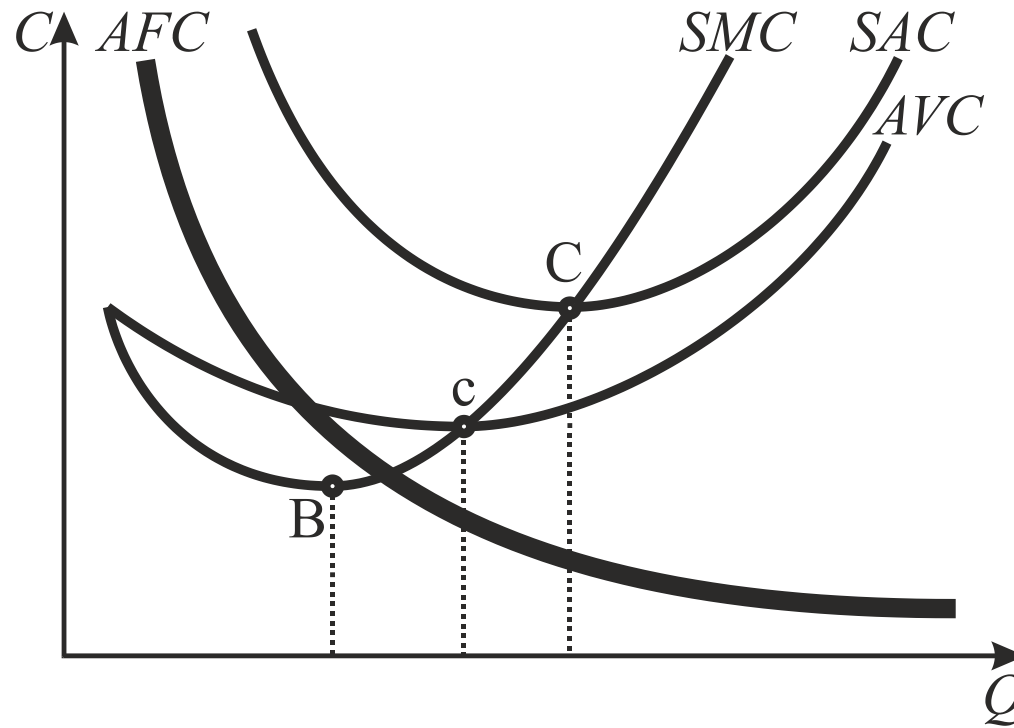
$$SAC = \frac{STC}{Q} = \frac{FC + VC}{Q} = \frac{FC}{Q} + \frac{VC}{Q} = AFC + AVC$$

# Průměrné variabilní náklady



$$AVC = \frac{VC}{Q}, \text{ tedy } VC = AVC \cdot Q$$

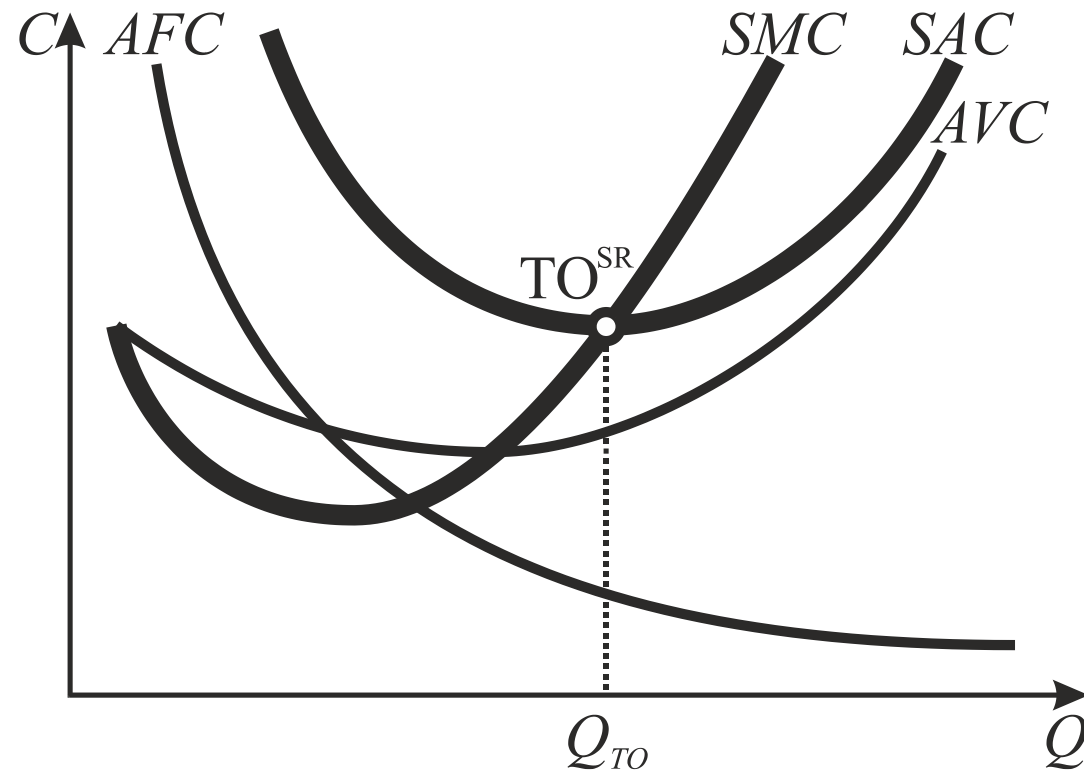
# Průměrné fixní náklady



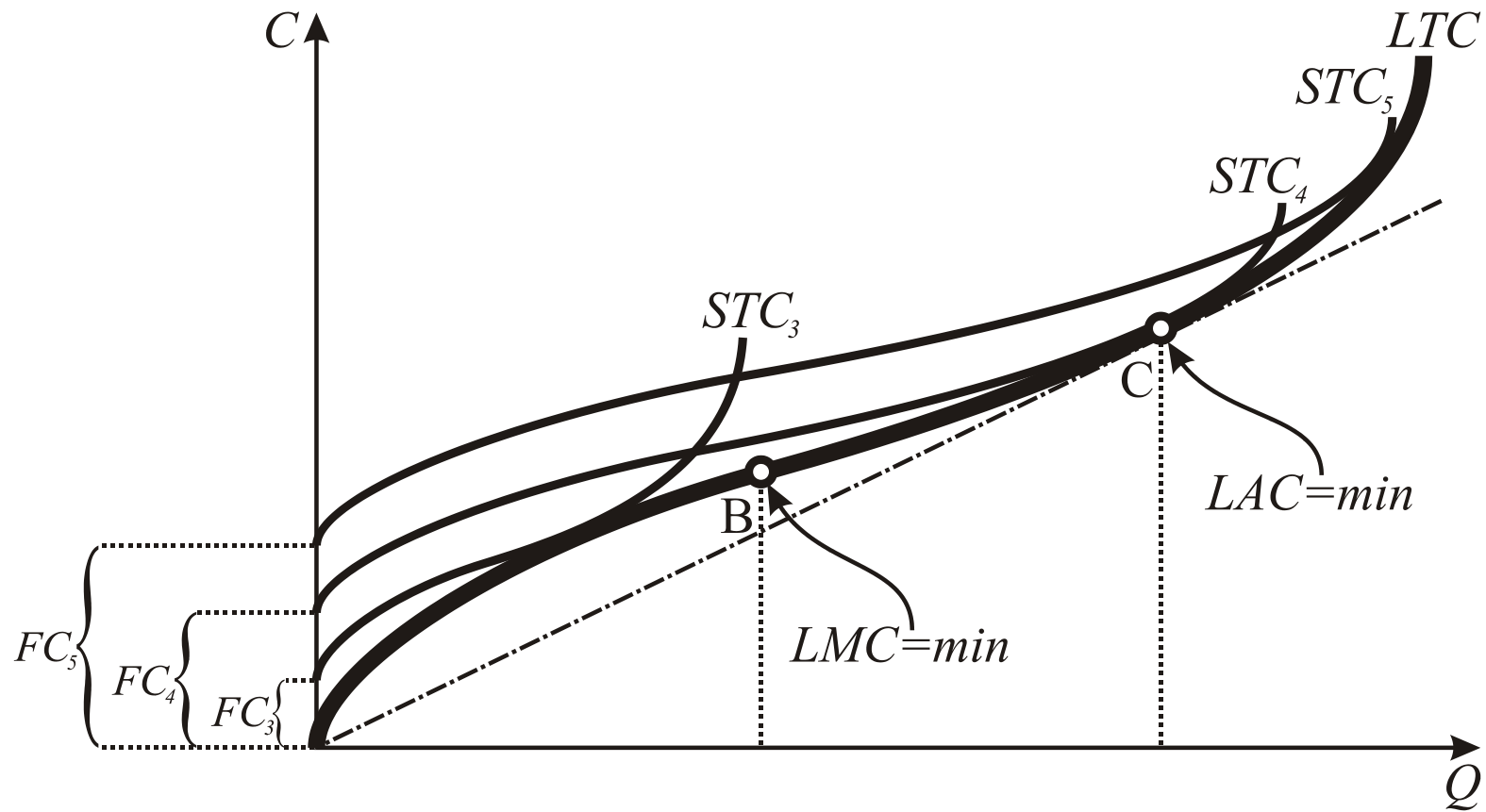
$$AFC = \frac{FC}{Q}, \text{ tedy } FC = AFC \cdot Q$$



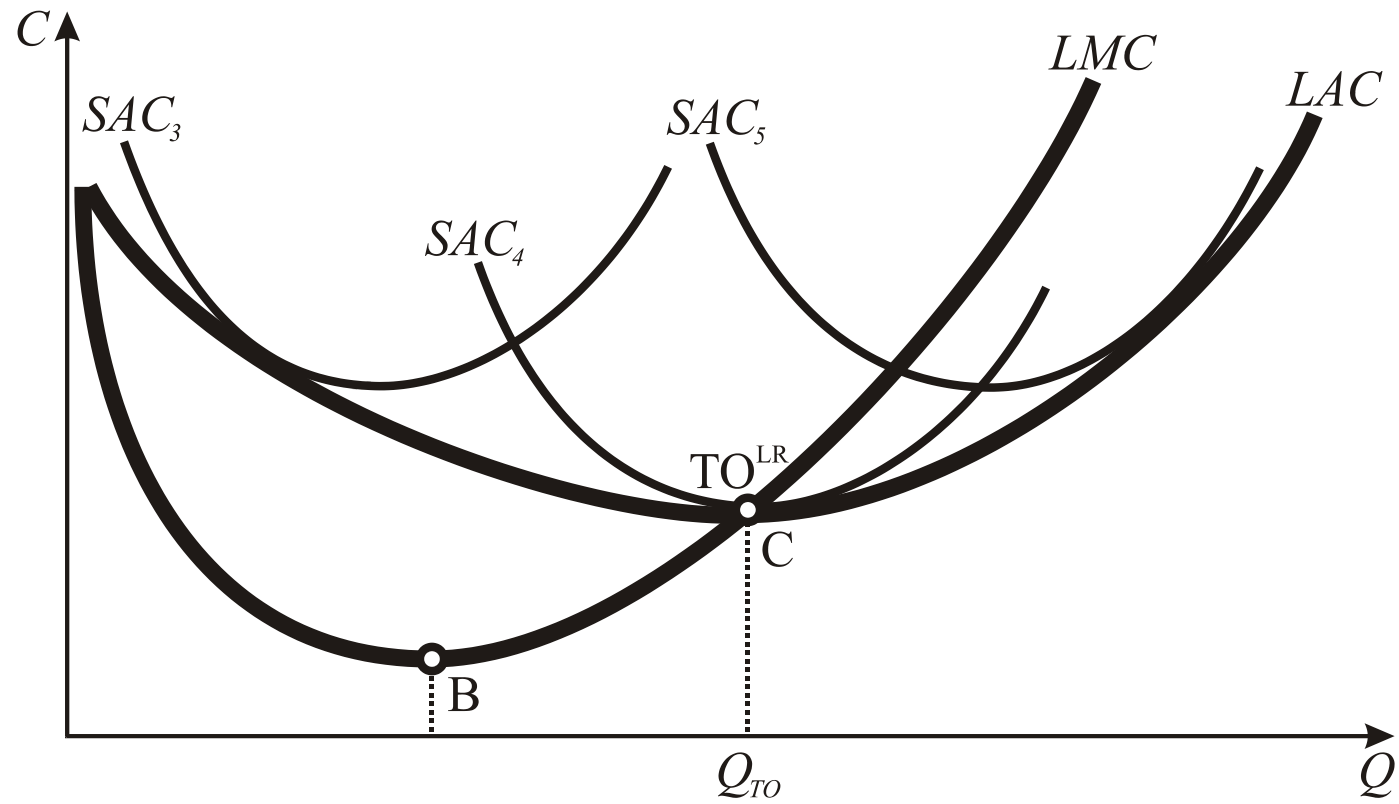
# Technologické optimum v krátkém období



# Náklady v dlouhém období



# Obalová křivka průměrných nákladů



# Technologické optimum v dlouhém období

