

UMĚNÍ VE VEŘEJNÉM PROSTORU

INSTALACE, PUBLIC ART

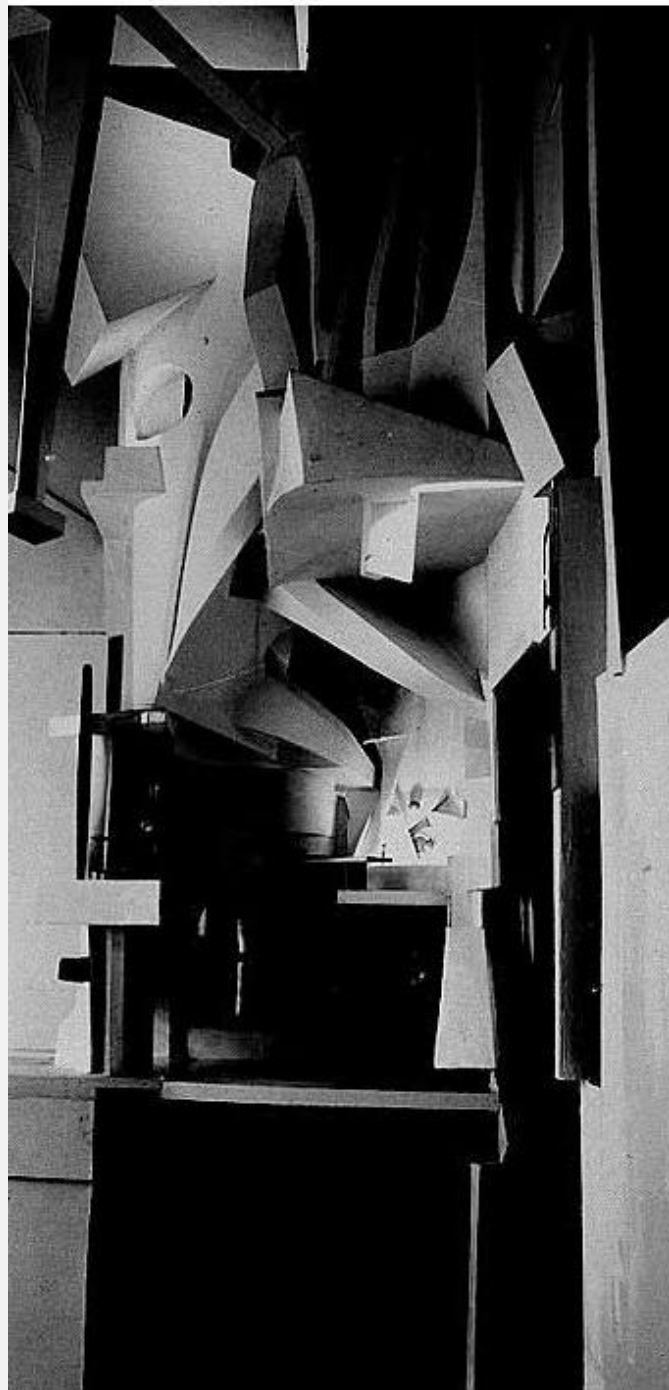


DADAISTICKÉ
DIVADLO

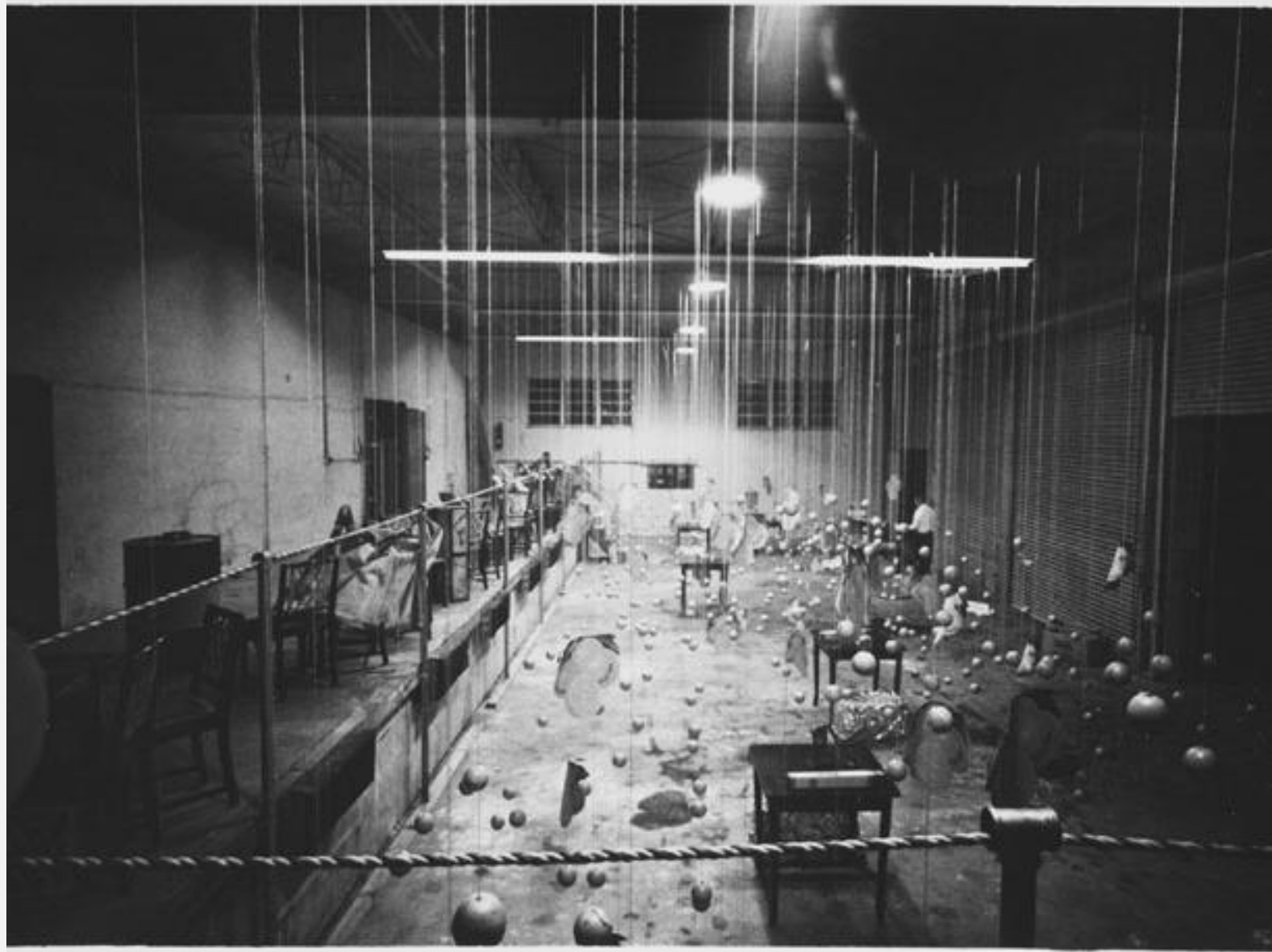


MERZBAU, KURT SCHWITTERS

- <https://www.youtube.com/watch?v=7ksT2peEfUk>



ALAN KAPROW,
POMERANČE NA
PROVÁZKU



MICHAEL ASHER,
POMONA ART
GALLERY
CLAREMONT



DAN FLAVIN
INSTALACE VE
FLUORESKUJÍCÍM
SVĚTLE
1974



ARTE POVERA
MARIO MERZ



VENDULA CHALÁNKOVÁ

- <https://www.youtube.com/watch?v=wXBdBE-Xj50>



PUBLIC ART

- Veřejné umění, umění ve veřejném prostoru
- Anish Kapoor, Cloud Gate, Chicago



- <https://www.youtube.com/watch?v=V-tZgqHq6dQ>

- AKTIVITA





CHICAGO
WILLIAM WALKER
ZEĎ RESPEKTU





THE CHICAGO PUBLIC ART GROUP

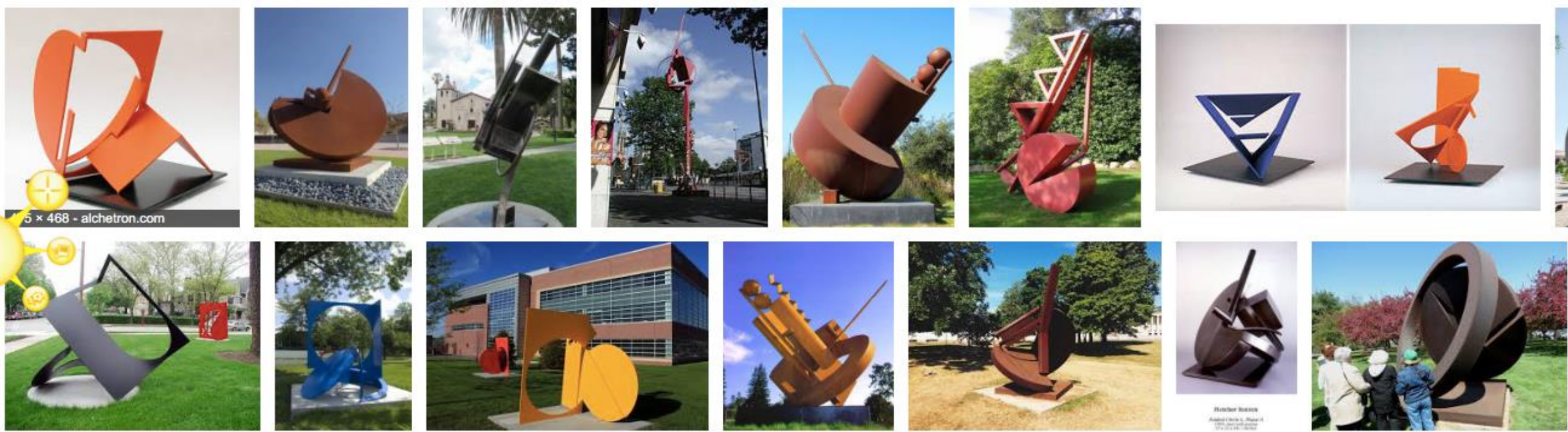


CLAES OLDENBURG
PÁLKOVÝ SLOUP
1977





ALBERT PALEY (NAR. 1944)



FLETCHER BENTON (NAR. 1931)

PUBLIC ART V EVROPĚ



ANTONY GORMLEY ANDĚL SEVERU

- **Anděl severu** ([anglicky Angel of the North](#)) je 20 m vysoká socha sira Antonyho Gormleye postavená v severovýchodní Anglii u města Gateshead, na místě bývalého uhelného dolu. Její instalace byla dokončena 14. února 1998. Kromě průmyslové tradice regionu má symbolizovat i jeho rozvoj na počátku 21. století
- Anděl severu je jedním z nejznámějších Gormleyho děl, přičemž vystihuje jeho styl. Je zbavená jakýchkoli individuálních prvků, protože cílem je vystihnout podstatu, nikoli jednotlivce. Z tohoto důvodu nemá socha žádný obličej.



ANISH KAPOOR (NAR. 1954)

- francouzského zámku Versailles, přesně neříká, co ústřední dílo jeho nejnovější instalace znamená.
- Socha zvaná Dirty Corner (Obscenní koutek) může být podle něj vagínou francouzské královny, ale lidé si ji mohou vyložit, jak chtějí.



DANIEL BUREN
(NAR. 1938)

- Dvě plošiny





VEŘEJNÉ UMĚNÍ U NÁS

- <http://www.ceskatelevize.cz/ivysilani/10176269182-retro/210411000360029/titulky>
- Sochy za socialismu



HAPPENINGY A AKCE VE MĚSTĚ, RITUÁLY V KRAJINĚ

- Milan Knížák, 1963
- Prostředí



ZORKA SÁGLOVÁ

- <http://www.ceskatelevize.cz/ivysilani/1097206490-udalosti-v-kulture/216411000120224/titulky?kvalita=ad>
- Od 2:46





NĚKDE NĚCO, 1969
SENO, SLÁMA, 1968

POCTA GUSTAVU OBERMANOVI, 1970

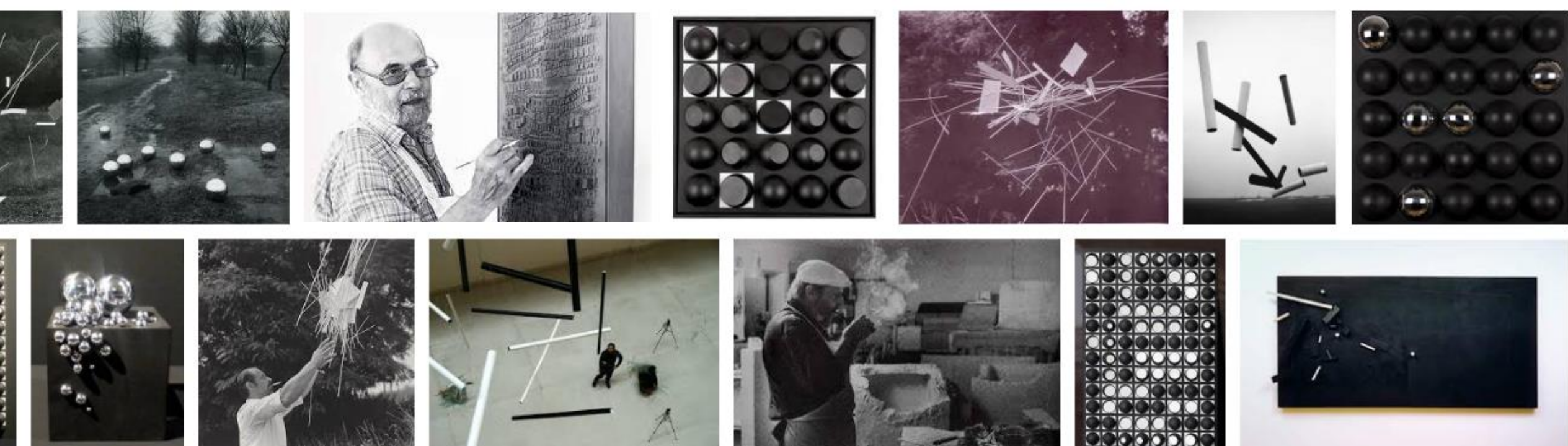
- "Březen 1970, Bransoudov u Humpolce, místo, které ještě ve 13. století připomíná papež Honorius III. jako místo pohanských mystérií.
- účastníci: autorka, Milan Hlavsa, Ivan Jirous, Věra Jirousová, Jan SágI.
- Ve sněhové vánici jsme naplnili 3 l igelitových pytlů jutou a benzinem. Rozložila jsem je v hlubokém sněhu do kruhu a za soumraku jsme je zapálili. Ohně vytvořily ve sněhu hlubokí krátery. Gustav Oberman byl místní švec, který na počátku německé okupace chodil po kopcích a plival oheň, dokud ho němečtí četníci neztloukli.



POCTA FAFEJTOVI, 1972

- "Místo: opuštěná tvrz Vřísek, Zahrádky u České Lípy
- Účastníci z okruhu přátel skupiny Plastic People of the Universe
- V prvním patře zámku jsme nafoukli asi 500 prezervativů, které vítr v místnosti přeskupoval. Nakonec jsme je vyházeli z okna a ponechali na místě. Pražský drogist Fafejta používal reklamní slogany jako:
 - Nemuselas k zemi klesat,
 - lopší mohl být tvůj los,
 - kdyby tvůj hoch používal,
 - od Fafejty Primeros"



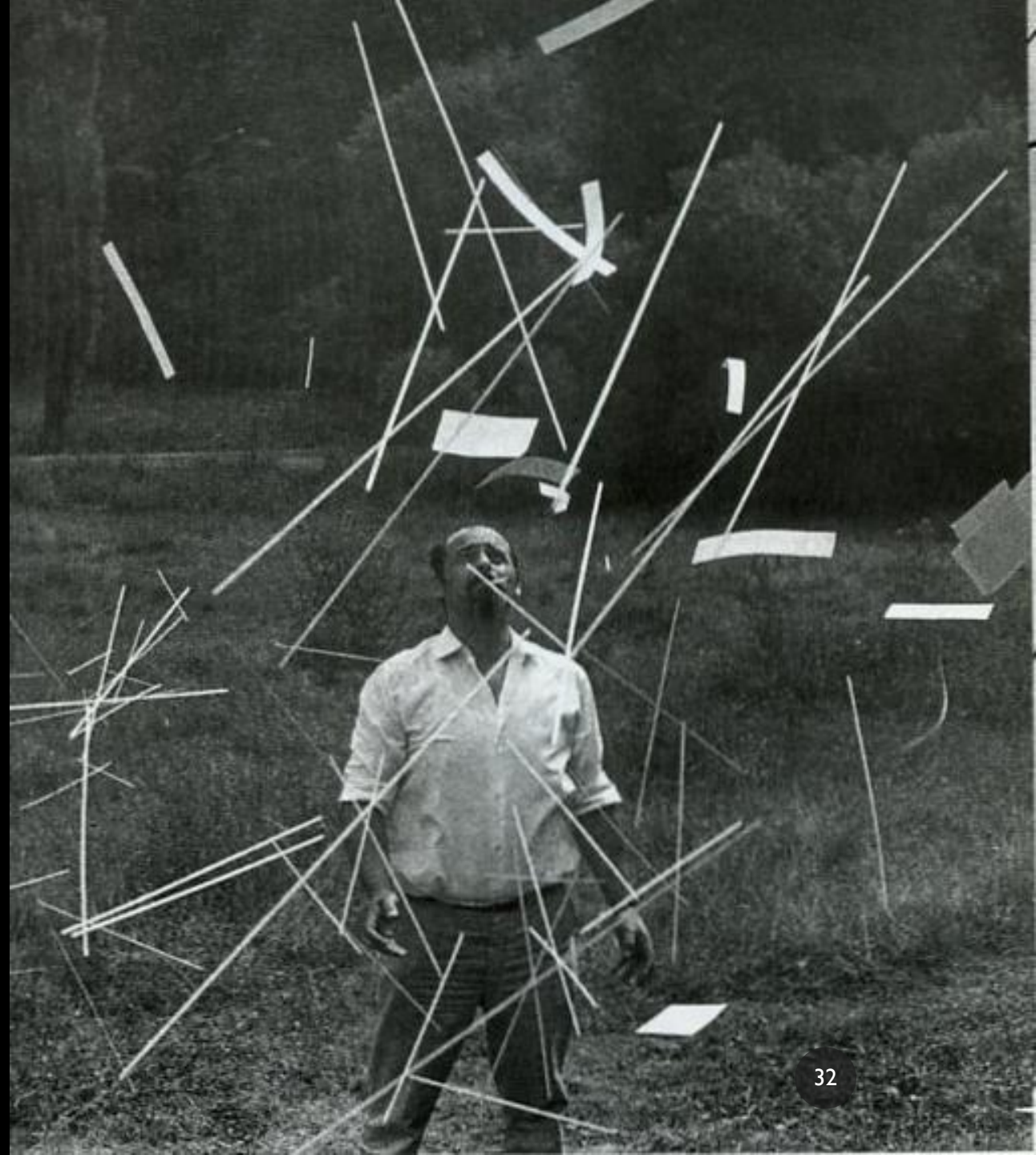


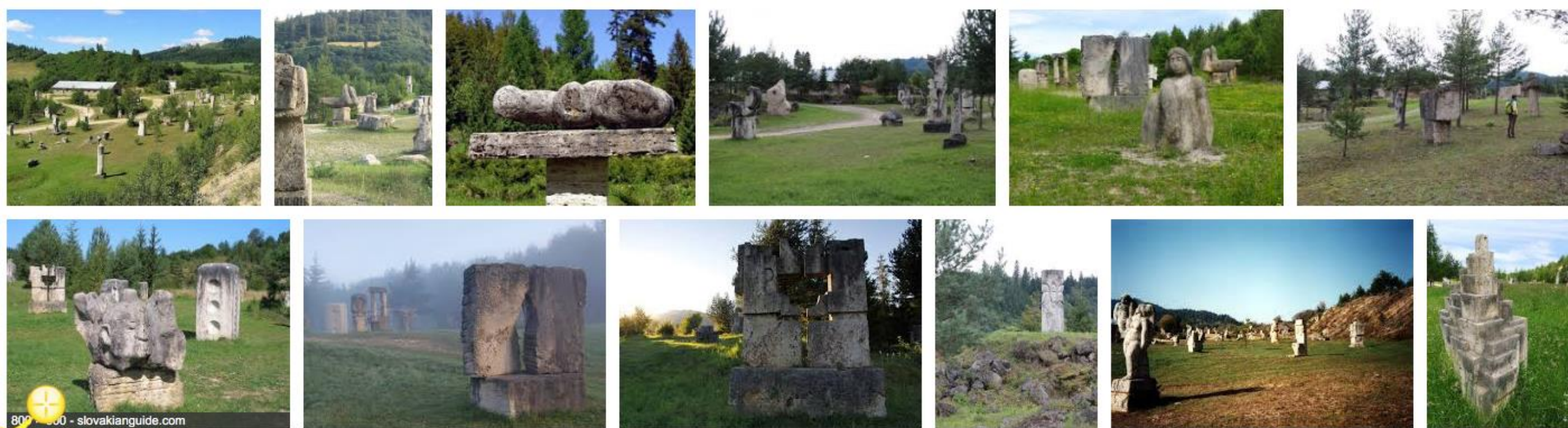
HUGO DEMARTINI, 1931

AKCE V KRAJINĚ,
1968



DEMONSTRACE V
KRAJINĚ, 1968





VÝSTAVY VE MĚSTĚ I V LOMU

SYMPOZIUM VYŠNÉ RUŽBACHY



SYMPOZIUM HOŘICE V PODKRKONOŠÍ

NÁBŘEŽÍ SOCHAŘŮ, HRADEC KRÁLOVÉ
[HTTPS://WWW.YOUTUBE.COM/WATCH?V=X6AGYOZR-6Y](https://www.youtube.com/watch?v=x6agyoZR-6Y)

SOCHA A MĚSTO LIBEREC

- <https://www.youtube.com/watch?v=hvxbQF8WNOY>
- Sochy v současném Liberci



MALOSTRANSKÉ DVORKY

- <http://www.ceskatelevize.cz/ivysilani/10116288835-z-metropole/216411058230001/obsah/443940->

CHMELNICE,
MUTĚNICE, 1983
JOSEF HAMPL



VLADIMÍR HAVLÍK

- Performance doprovázející sázení stromků v rámci kurátorského projektu Jana Freiberga Sad. Fotofestival, Uničov, 2011



VLADIMÍR HAVLÍK POKUS O SPÁNEK

- Jakoby pohřbený, jakoby mrtvý
- Přikrytý loukou...
- Tíha hlíny a tíha vědomí. Vůně trávy
- Zdálo by se: nejpřirozenější způsob spánku
- Přesto – neusnul jsem
- (Vladimír Havlík, komentář k akci, 1982)



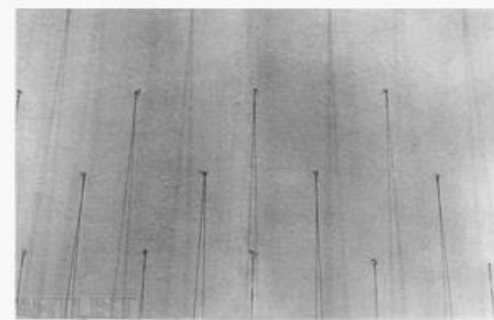
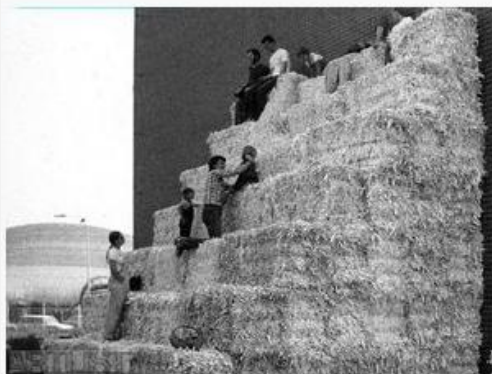
KONFRONTACE - BOLEST STROMU A BOLEST ČLOVĚKA

- V roce 1980 jsem si zapálil partituru z papírových proužků na nahém těle. Tato performance mi byla proti srsti. Vznikla z hecu, jako reakce na kritický komentář jedné kamarádky na akci předchozí – pálení partitury na kmeni břízy. Kamarádka řekla, abych si zkusil, jak to břízu bolelo. Přikládal jsem zápalky k papírovým proužkům a Radek to fotil. Řval jsem bolestí a kuchyní se linul zápach spálených chlupů.



IVAN KAFKA (NAR. 1952)

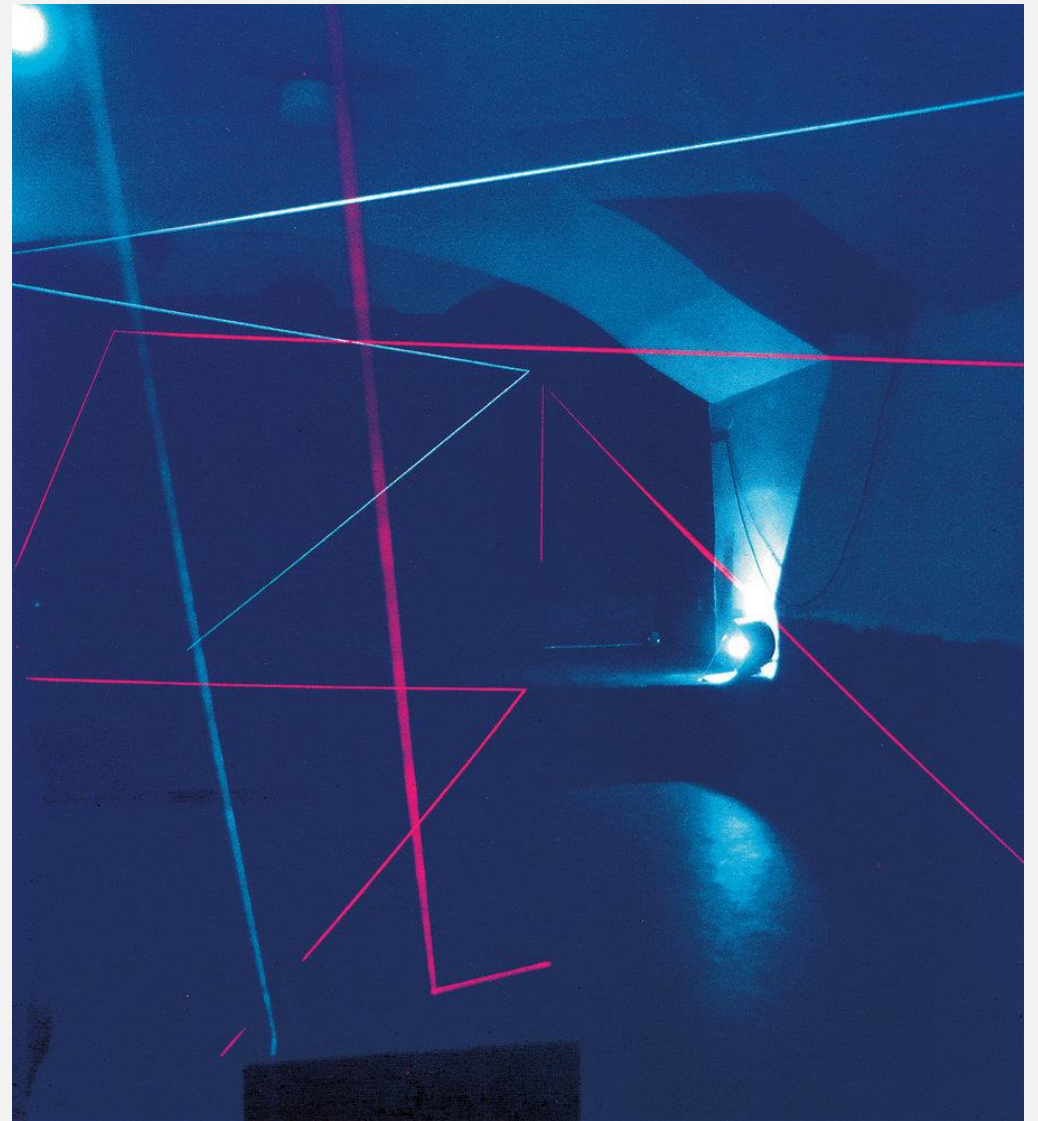
- <http://www.artlist.cz/ivan-kafka-946/>
- <http://www.ceskatelevize.cz/ivysilani/10123096165-artmix/212562229000009/obsah/228489-ivan-kafka-mira-snesitelnosti/?kvalita=nizka>



STANISLAV ZIPPE
(NAR. 1943)

<https://www.youtube.com/watch?v=6T8xbXcmUtl>

Světelná instalace, Divadlo v Nerudovce, 1978



ADÉLA MATASOVÁ, 1940

Pravděpodobnost, 2006-I I

<https://www.youtube.com/watch?v=7wliSJX5TN4>

