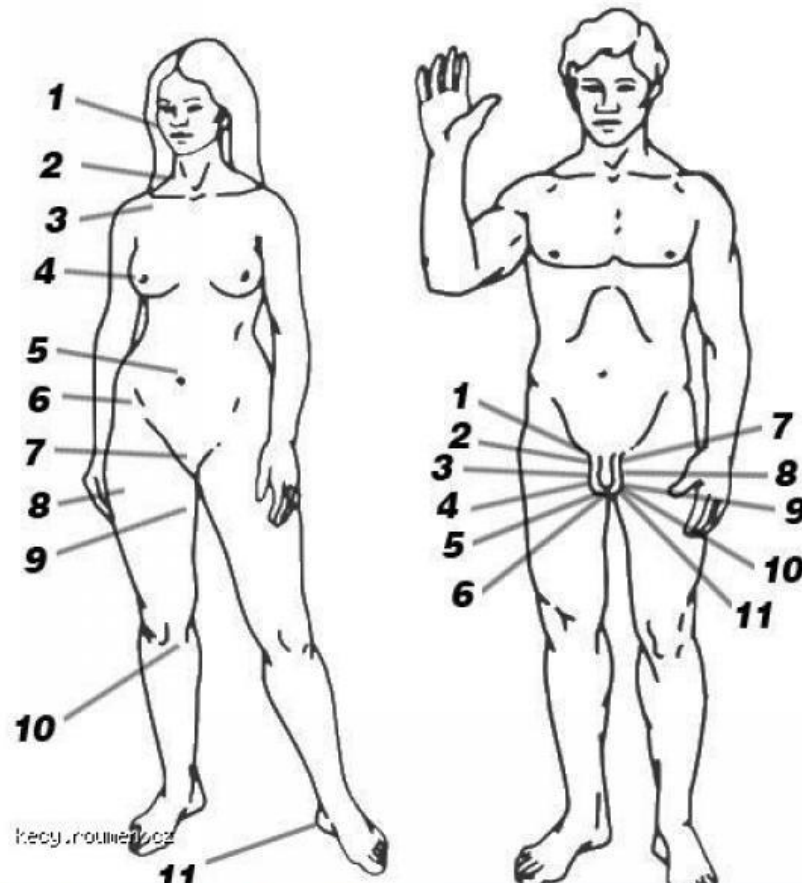


Pohlavní ústrojí

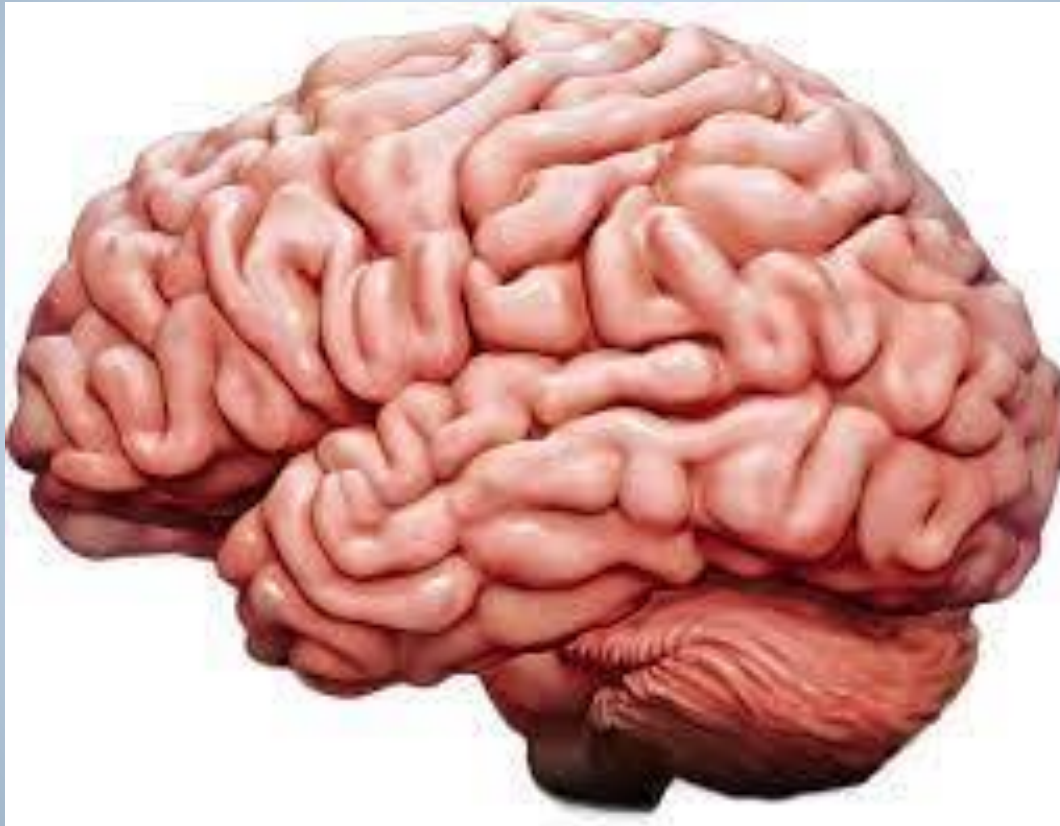
Jiří Škach

ŽENA vs MUŽ

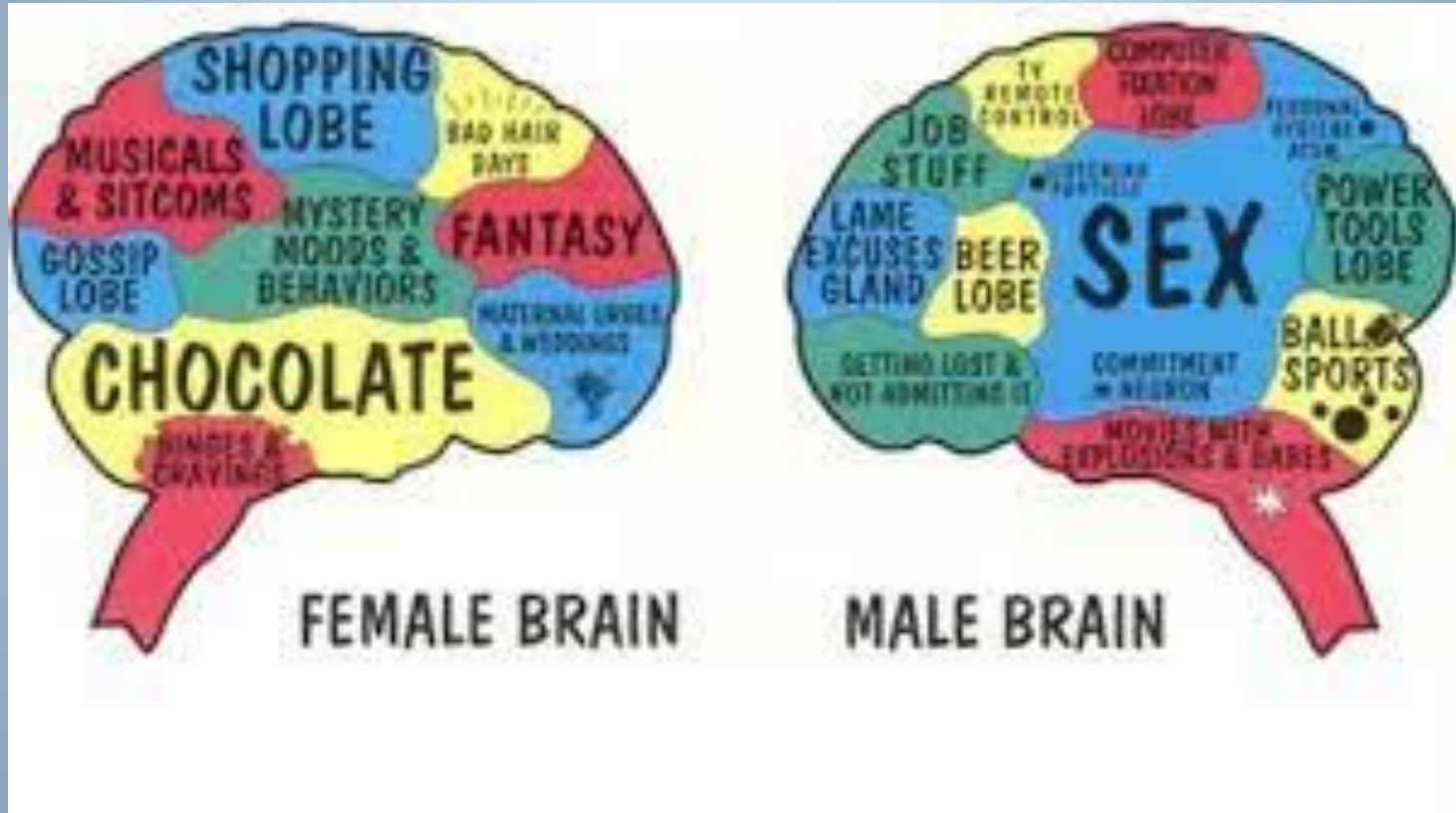
THE HUMAN BODY **MOST EROGENOUS ZONES**



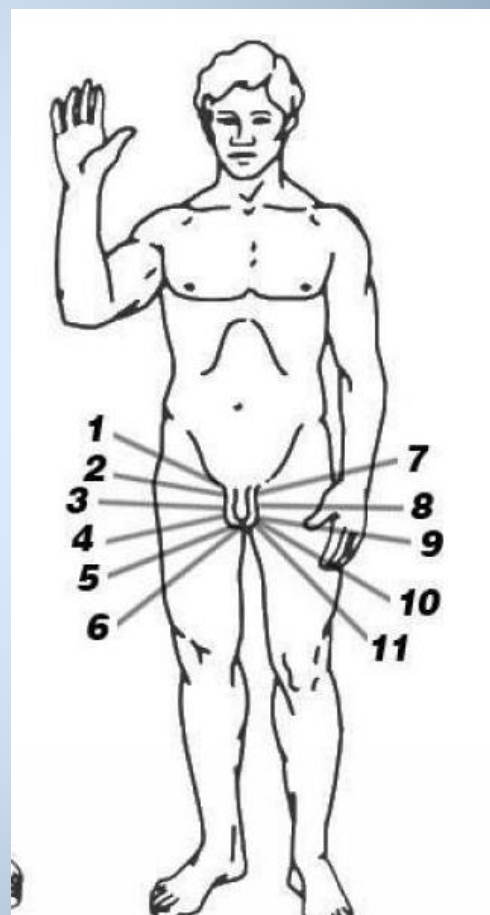
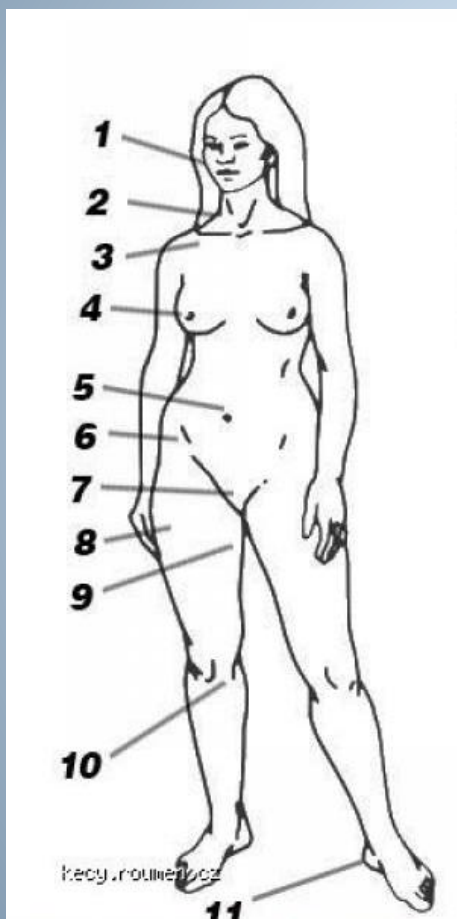
Sexuální orgán



ŽENA x MUŽ



ŽENA vs MUŽ

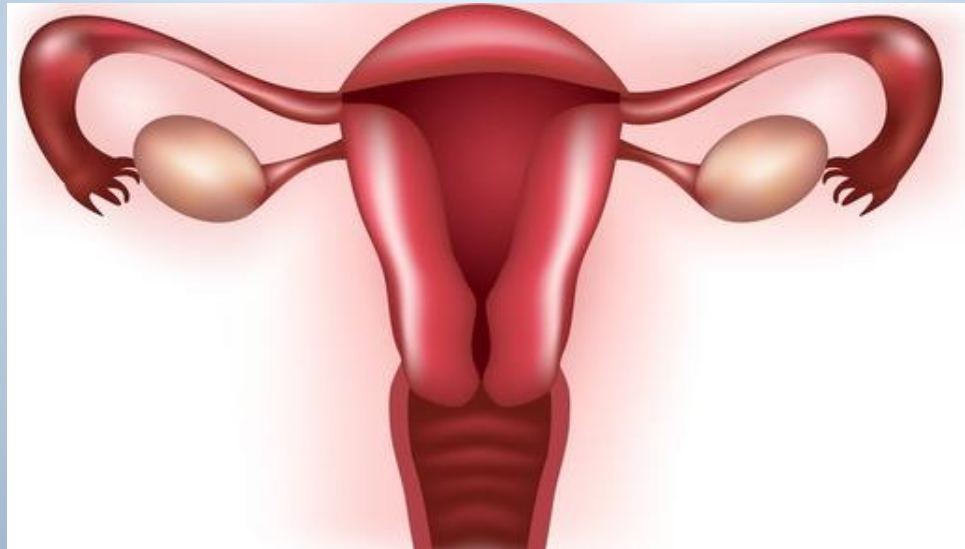


Ženské pohlavní orgány

- **Vnitřní** – vaječníky, vejcovody, děloha, pochva(vagina), topořivá tělesa
- **Vnější** (vulva) – malé a velké stydké pysky, klitoris, Venušin pahorek(hrma)

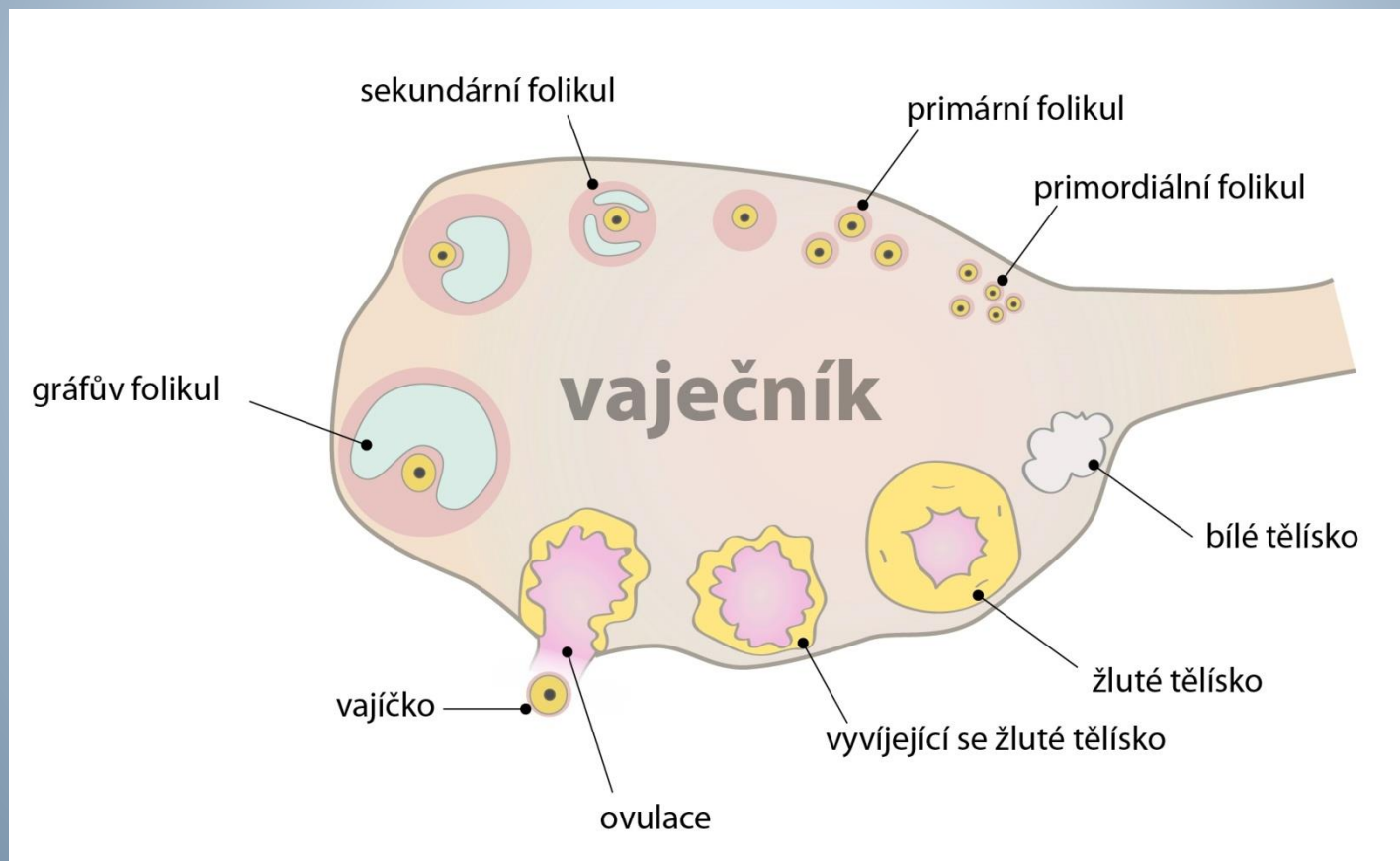
Vaječníky (ovaria)

- 1) Produkce pohlavních buněk - oogeneze
- 2) produkce hormonu - estrogeneru



Vaječníky (ovaria)

- Cyklicky dozrávají vajíčka, párová, strany se střídají, počet vajíček omezený



Vaječníky (ovaria)



Vejcovod (tuba uterina)

- Vaječníky +vejcovody = adnexa
- Začínají třásněmi(fimbrie) a končí v děložním rohu

Na přirozené oplodnění stačí i jeden vaječník a jeden vejcovod (bez ohledu stran)

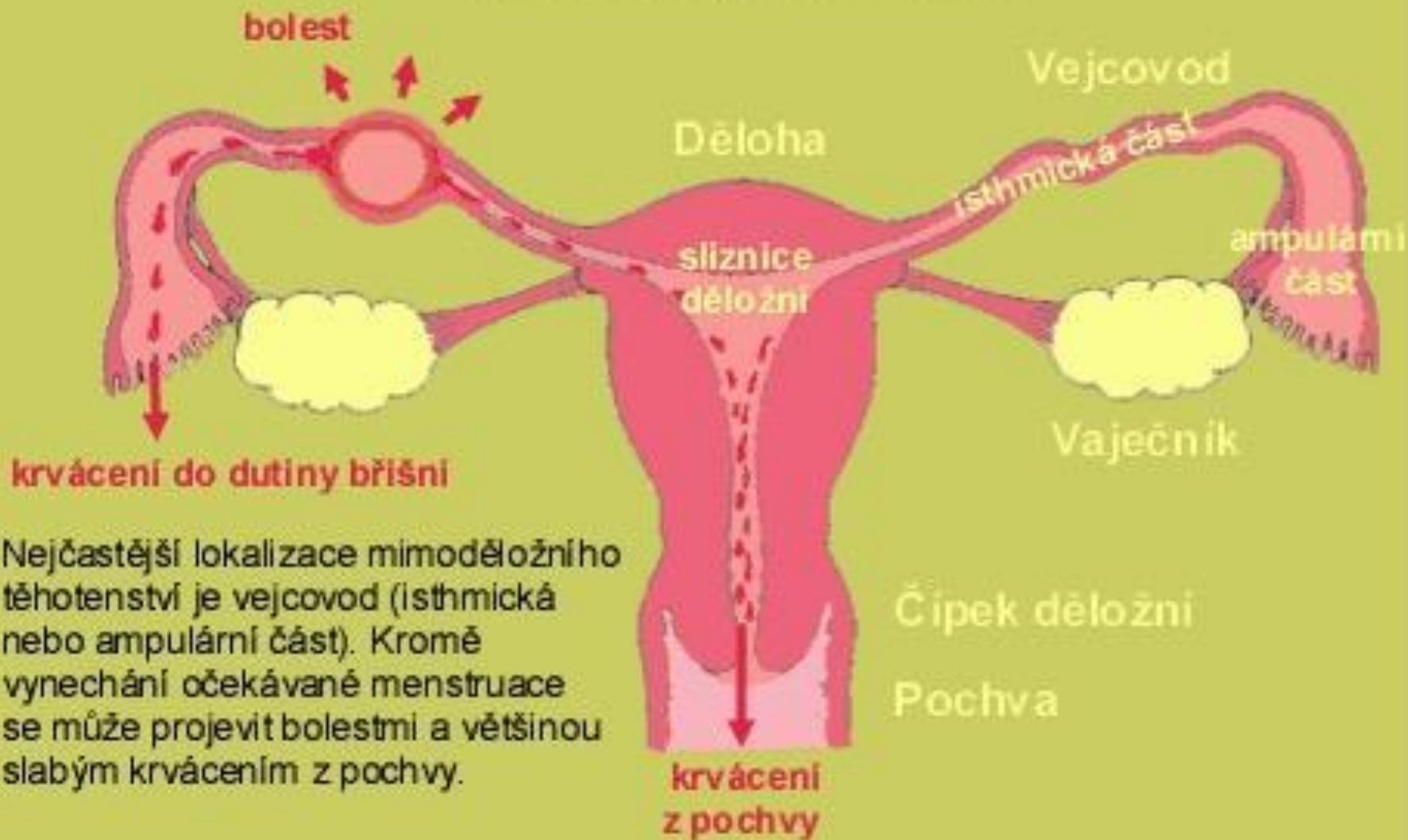
Podvaz vejcovodů

- Laparoskopicky sterilizace



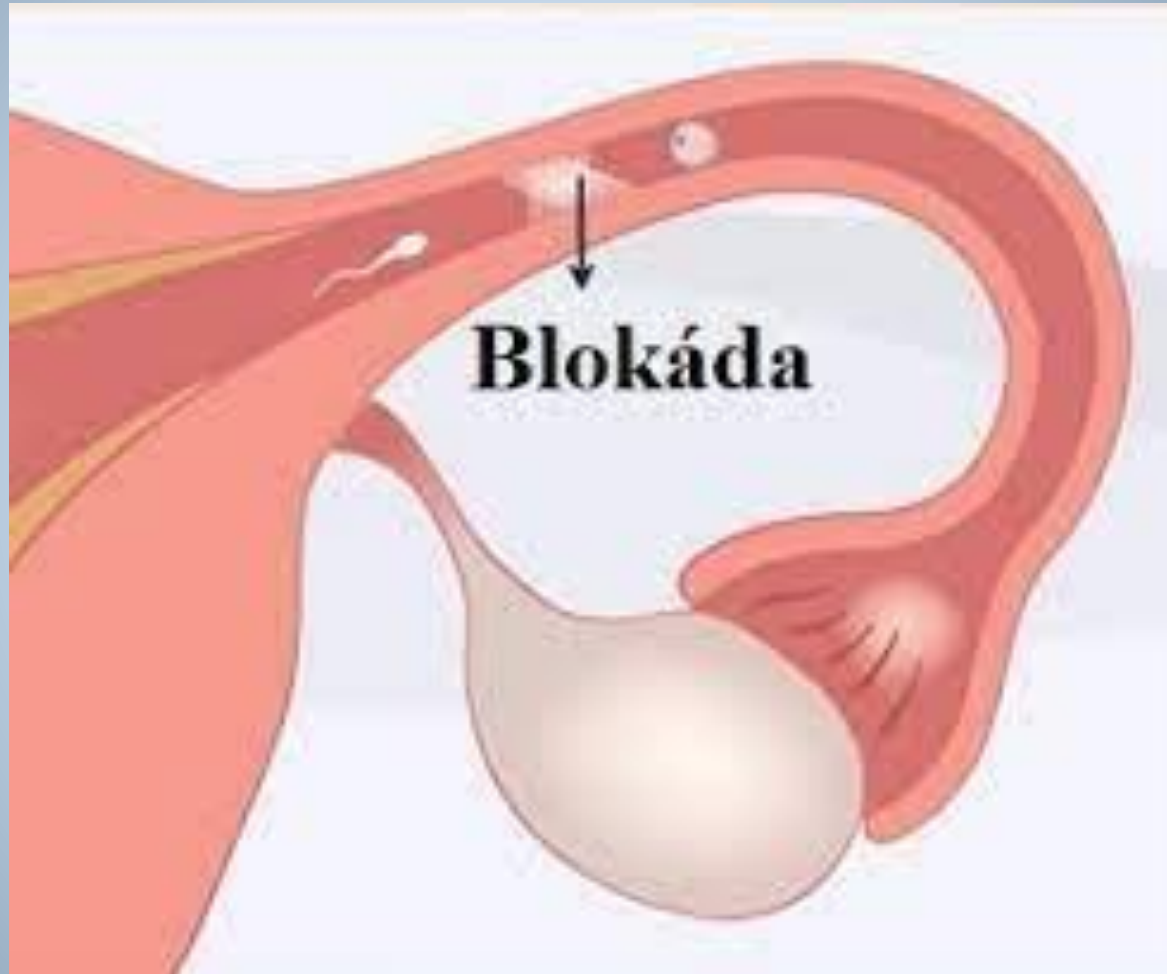
Mimoděložní těhotenství

Mimoděložní těhotenství



Nejčastější lokalizace mimoděložního těhotenství je vejcovod (isthmická nebo ampulární část). Kromě vynechání očekávané menstruace se může projevit bolestmi a většinou slabým krvácením z pochvy.

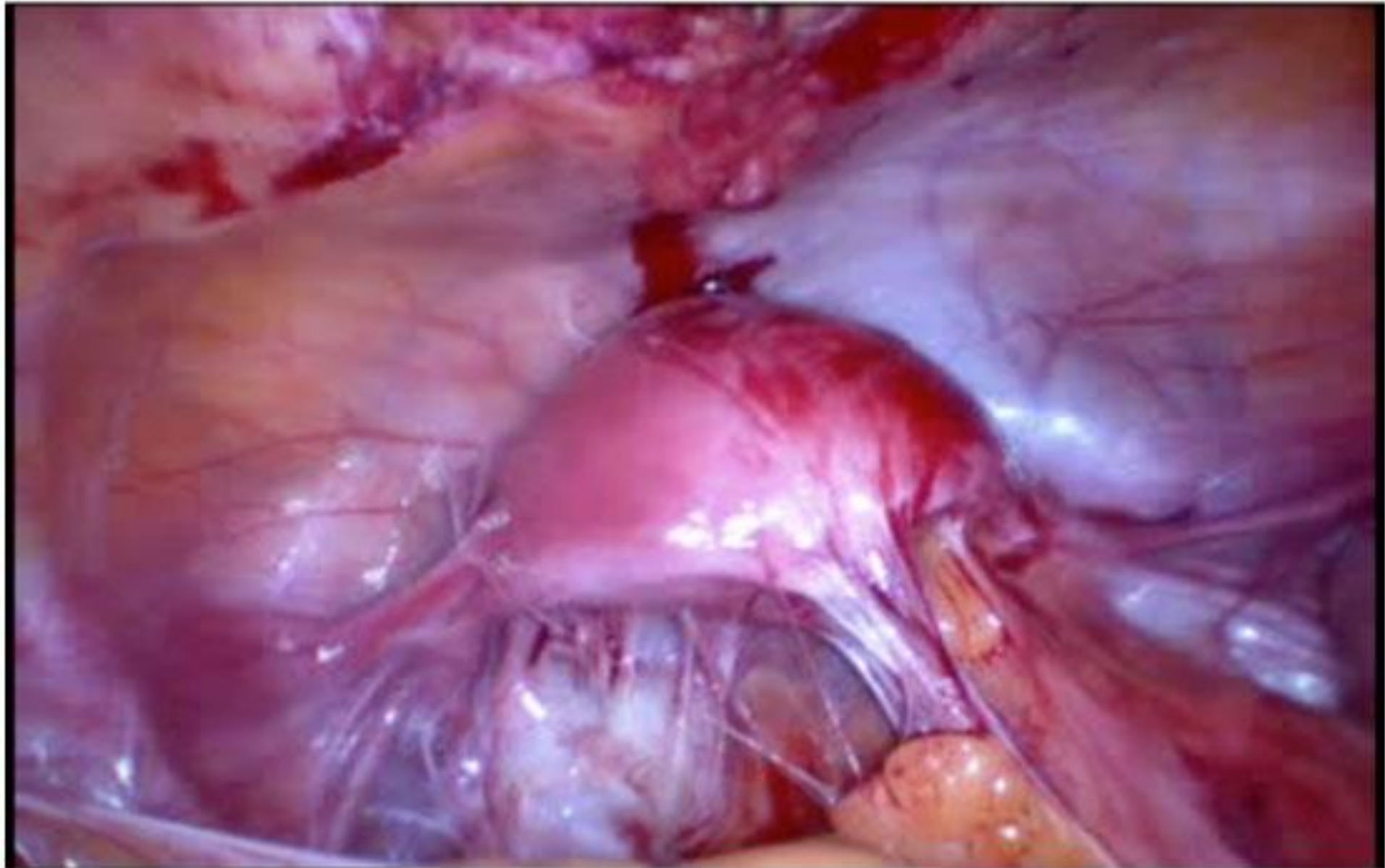
Pertubace -laparoskopicky



Chromopertubace -laparoskopicky

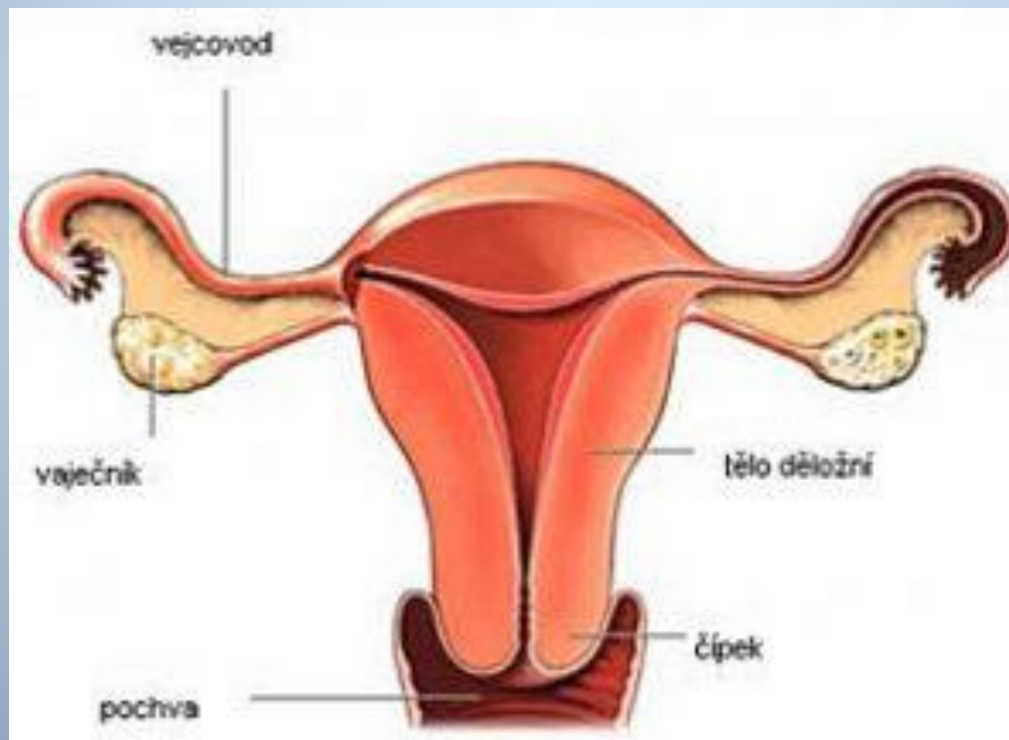


srůsty, endometrióza

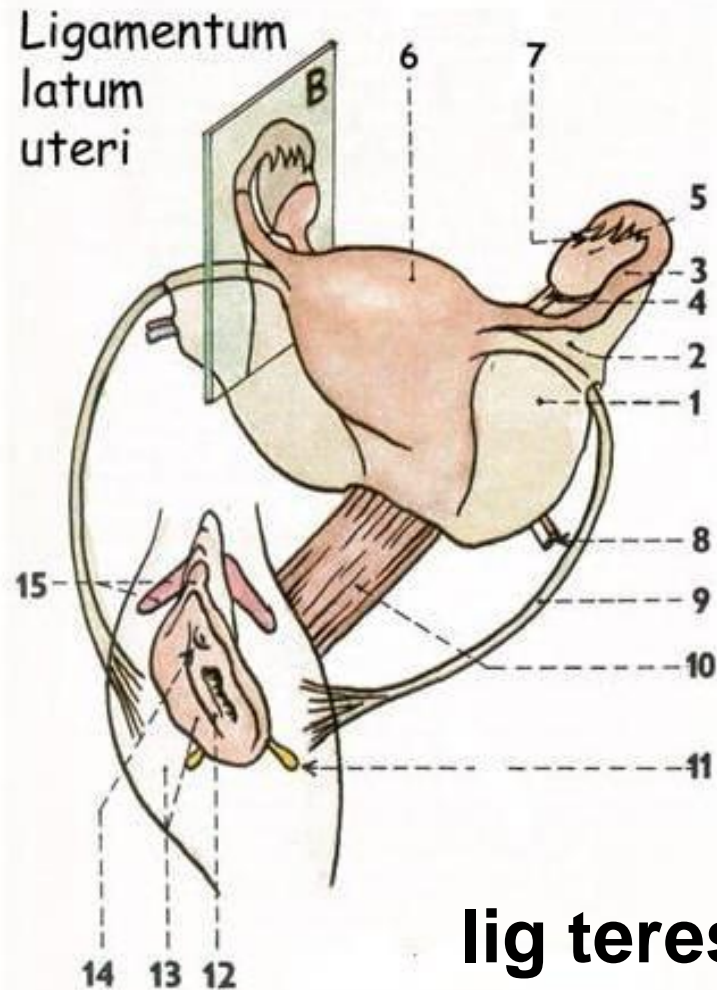


Děloha (uterus)

- Tělo (corpus)
- Krček/hrdlo (cervix) – tzv. „čípek“



Děložní závěsy (ligamenta)

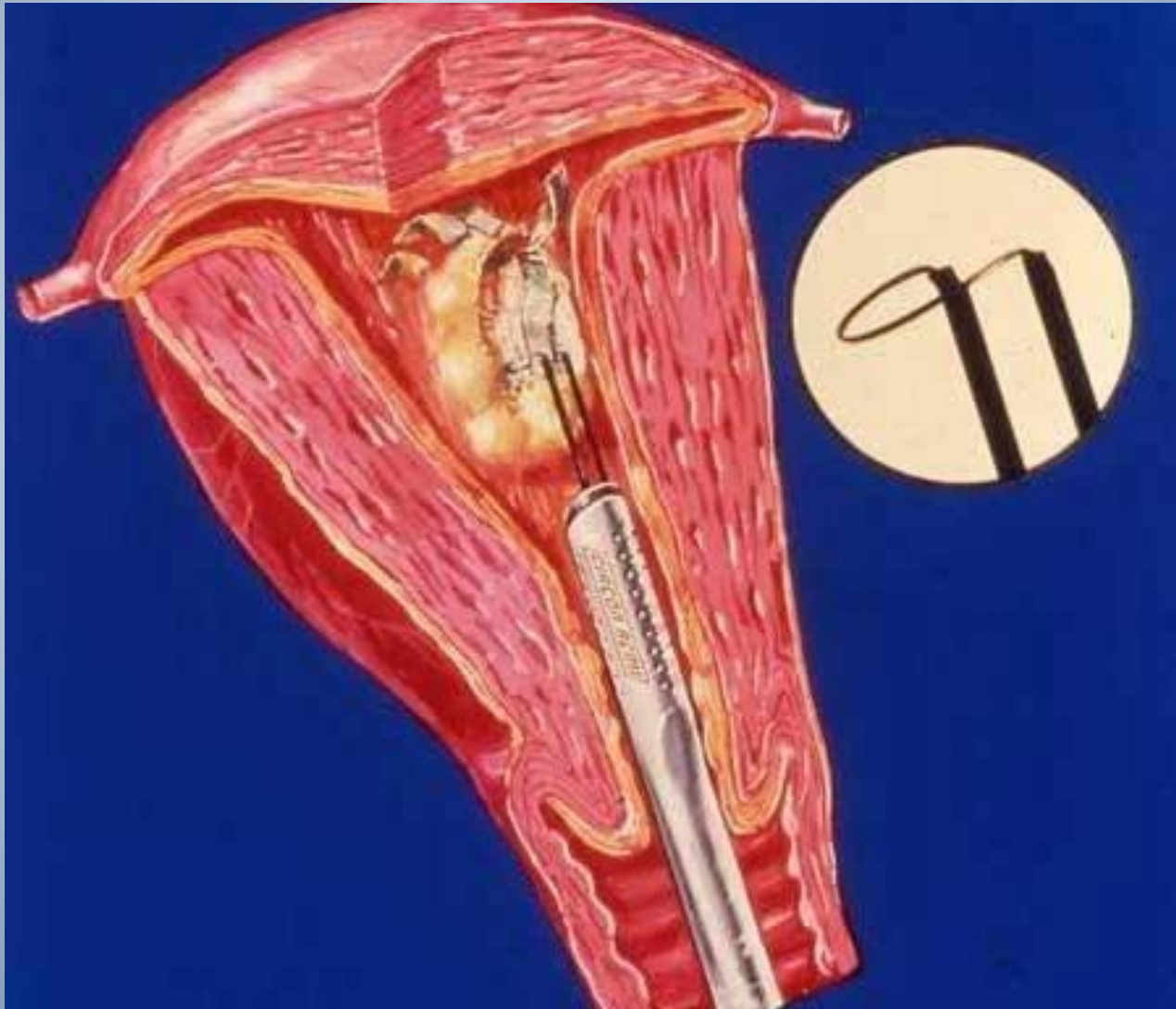


lig teres – vaz oblý

Nitroděložní tělíčko „Dana“



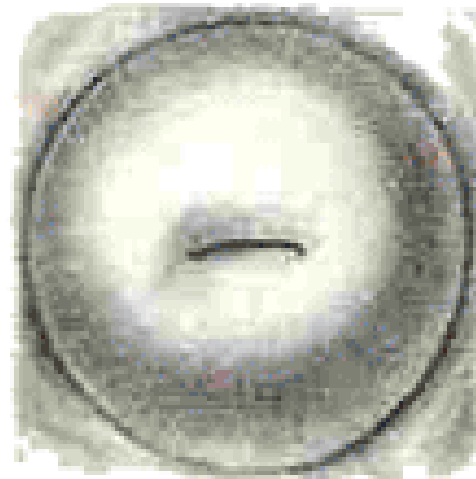
Kyretáž endometria



Čípek - konizace

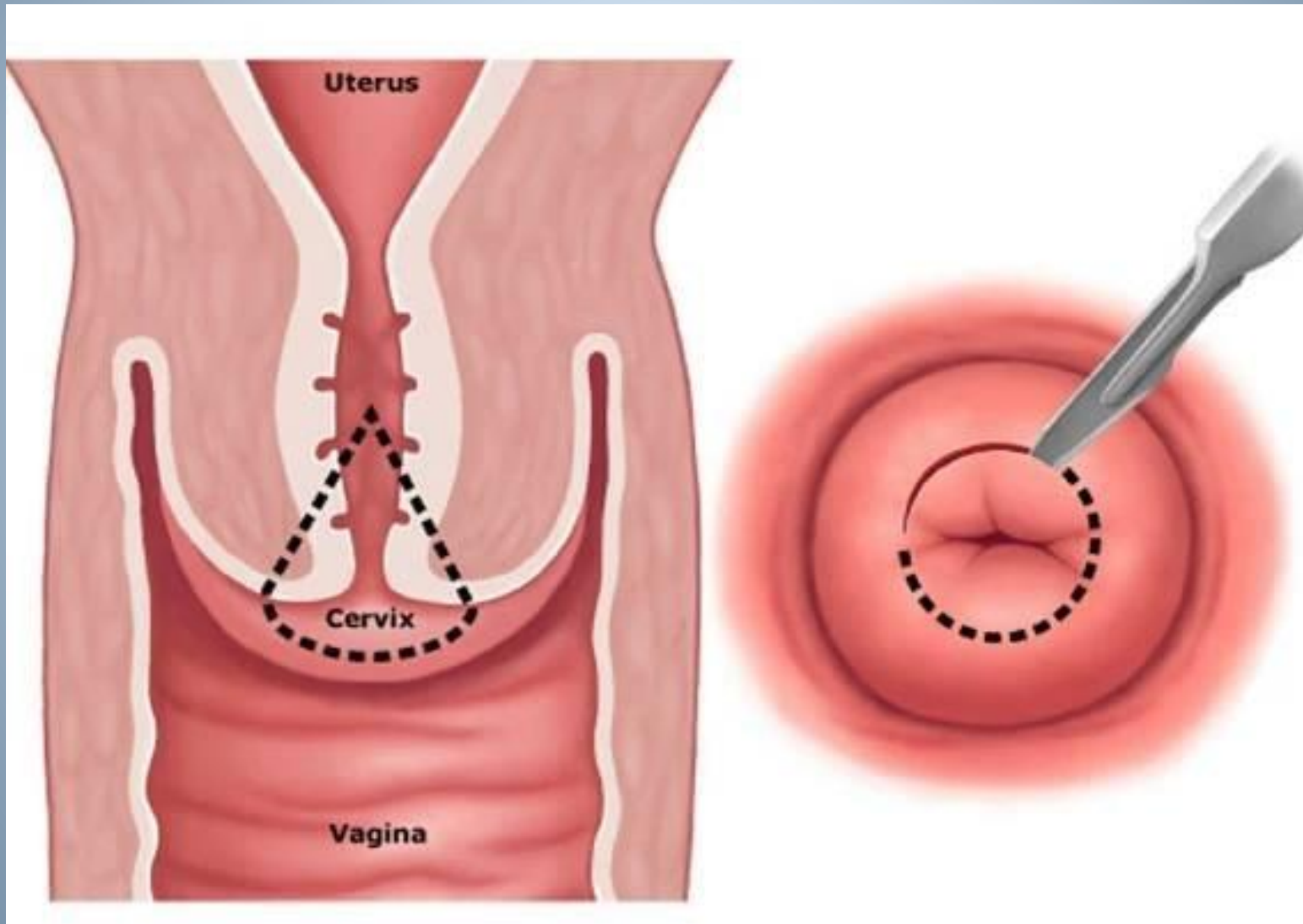


Čípek u žen, které nikdy nerodily



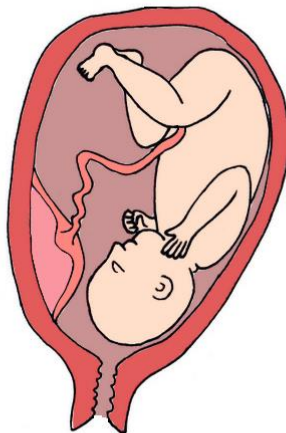
Čípek u žen, které prodělaly porod

Čípek - konizace

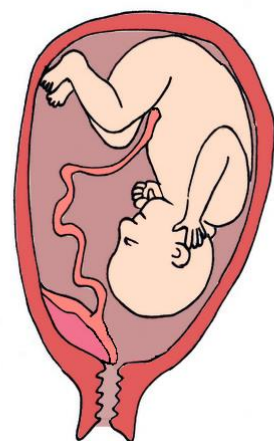
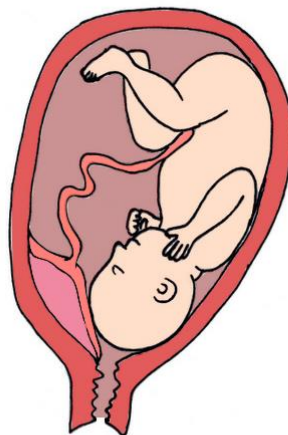


Vcestná placenta

I-insertio placentae profunda



II-placenta praevia marginalis

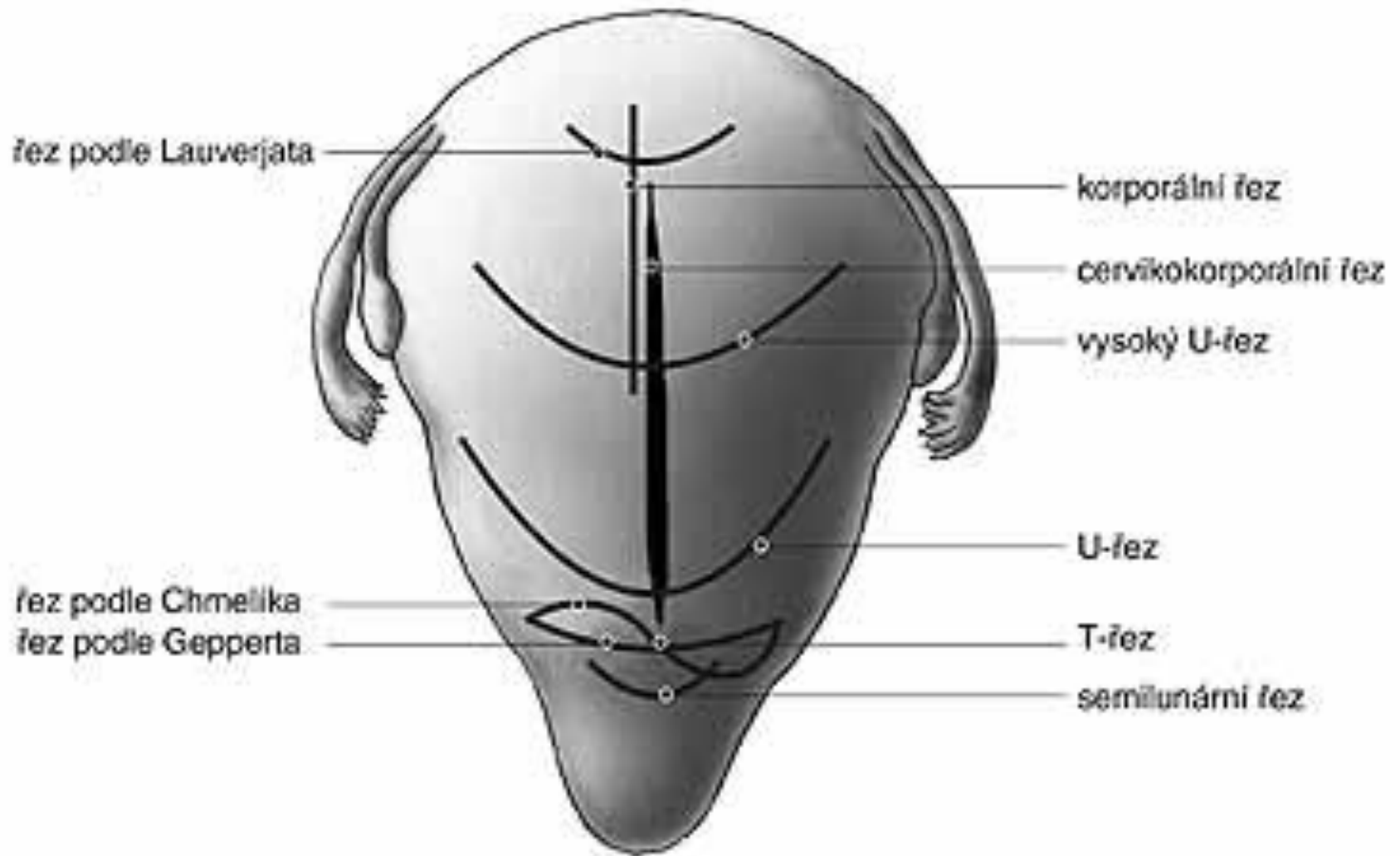


III-placenta praevia partialis

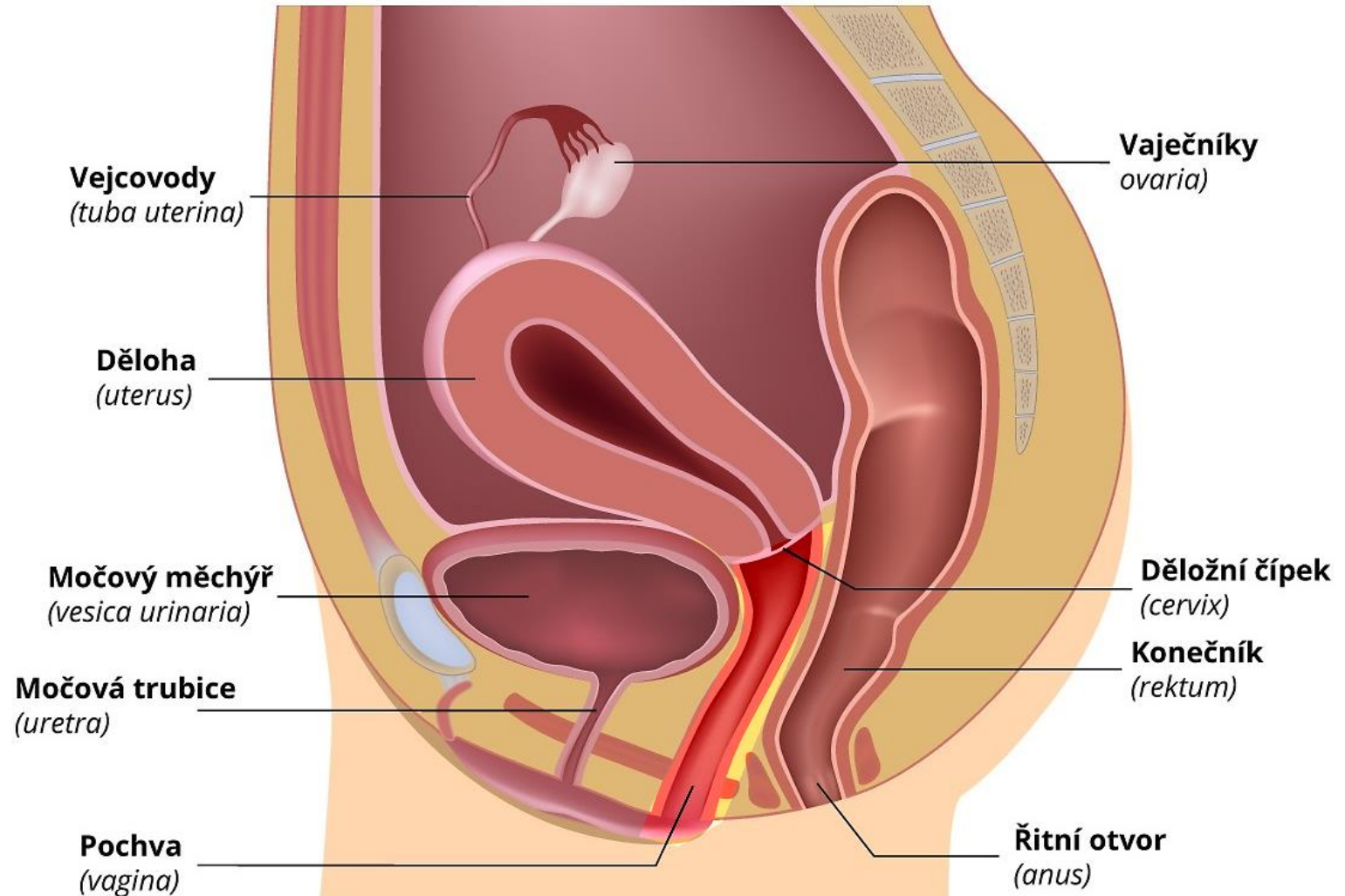


IV-placenta praevia centralis

Císařský řez

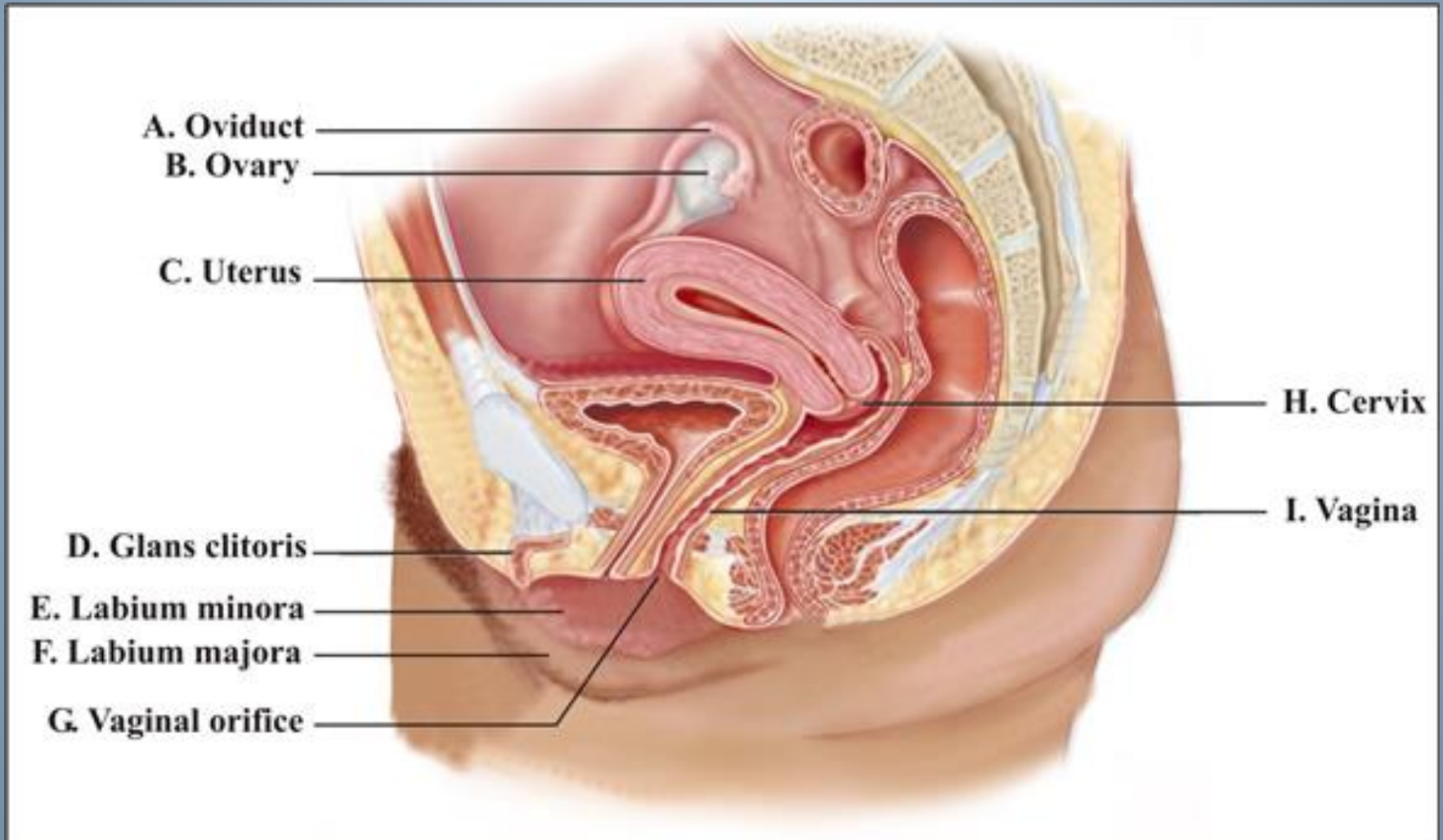


Pochva (vagina)

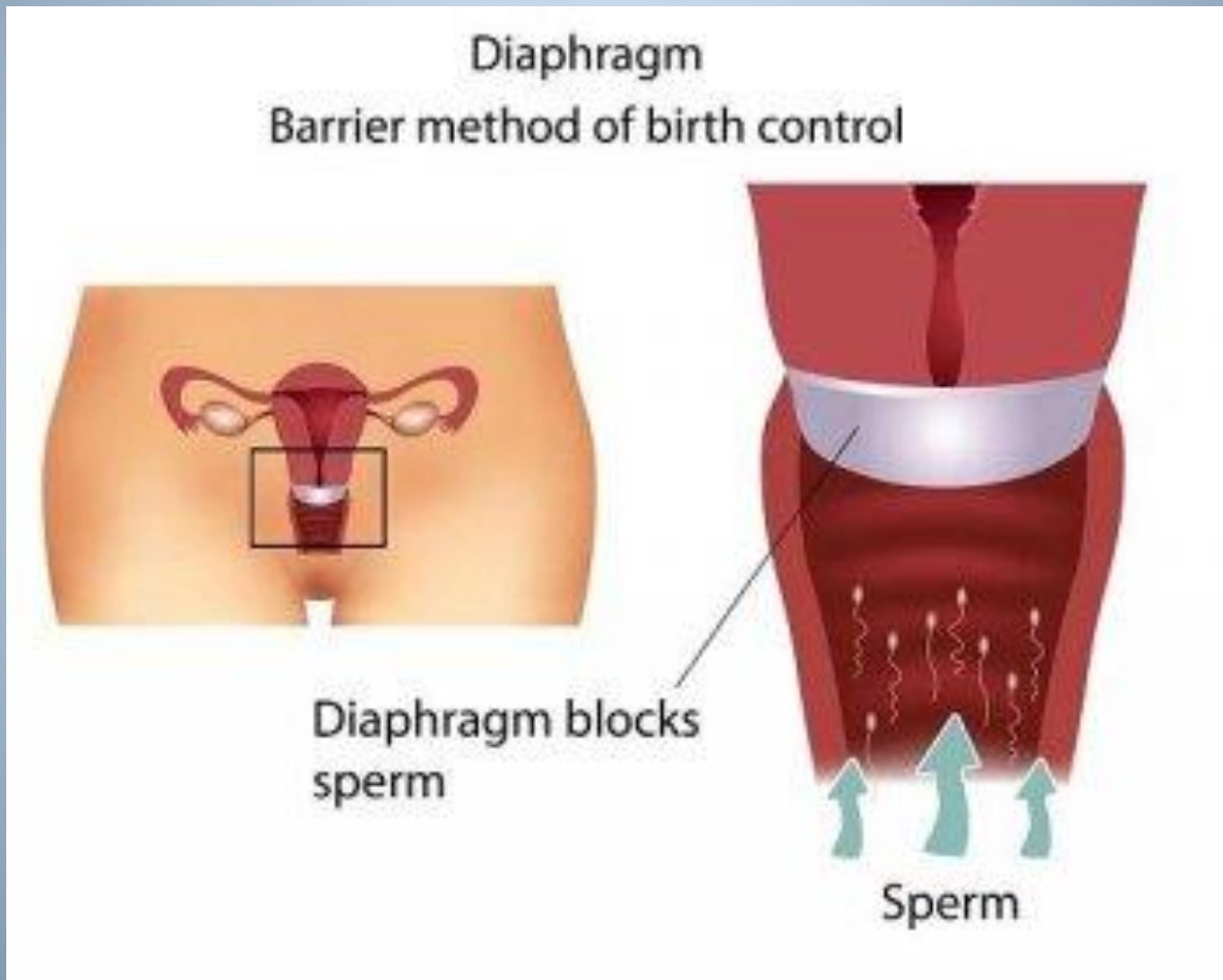


Pochva (vagina)

- Kyselé prostředí, antibakteriální kvašení glukózy na kyselinu mléčnou



Pesar + spermicidní gel

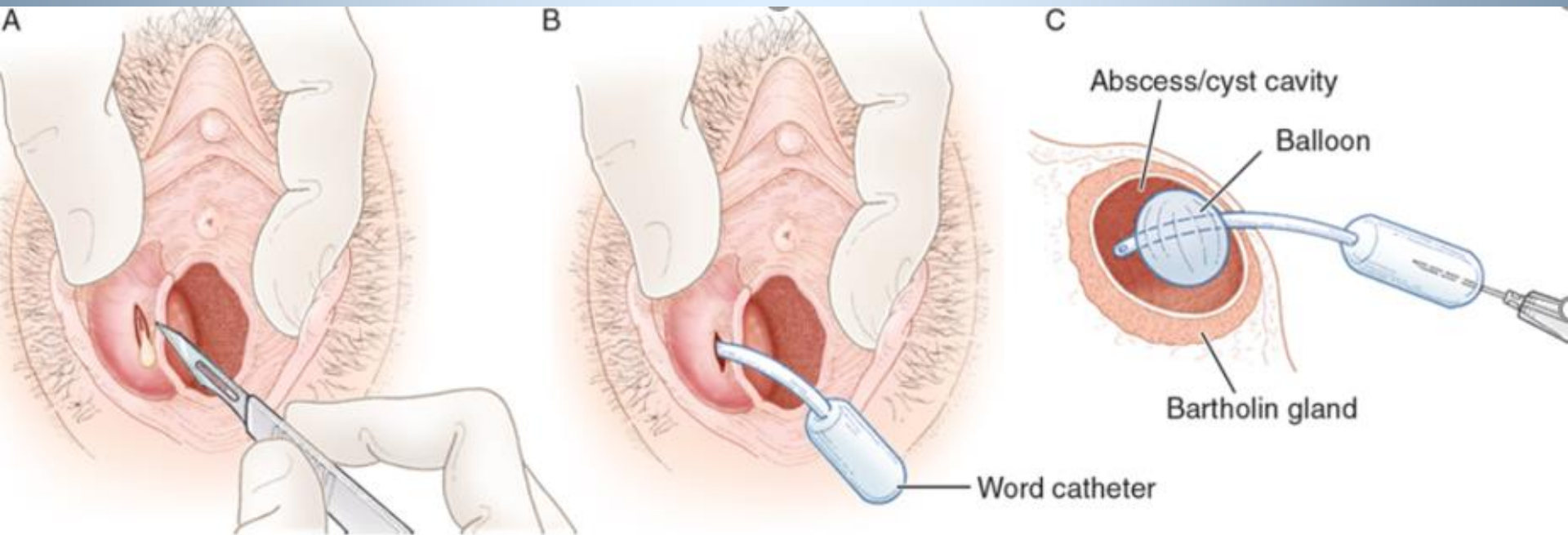


Menstruační kalíšek



Vestibulární žlázy

- Bartholiniho – párová, největší, dokud se nazanítí, není vidět, nelze hmatat, funkce lubrikační



Venušin pahorek

- Mons pubis (hrma)

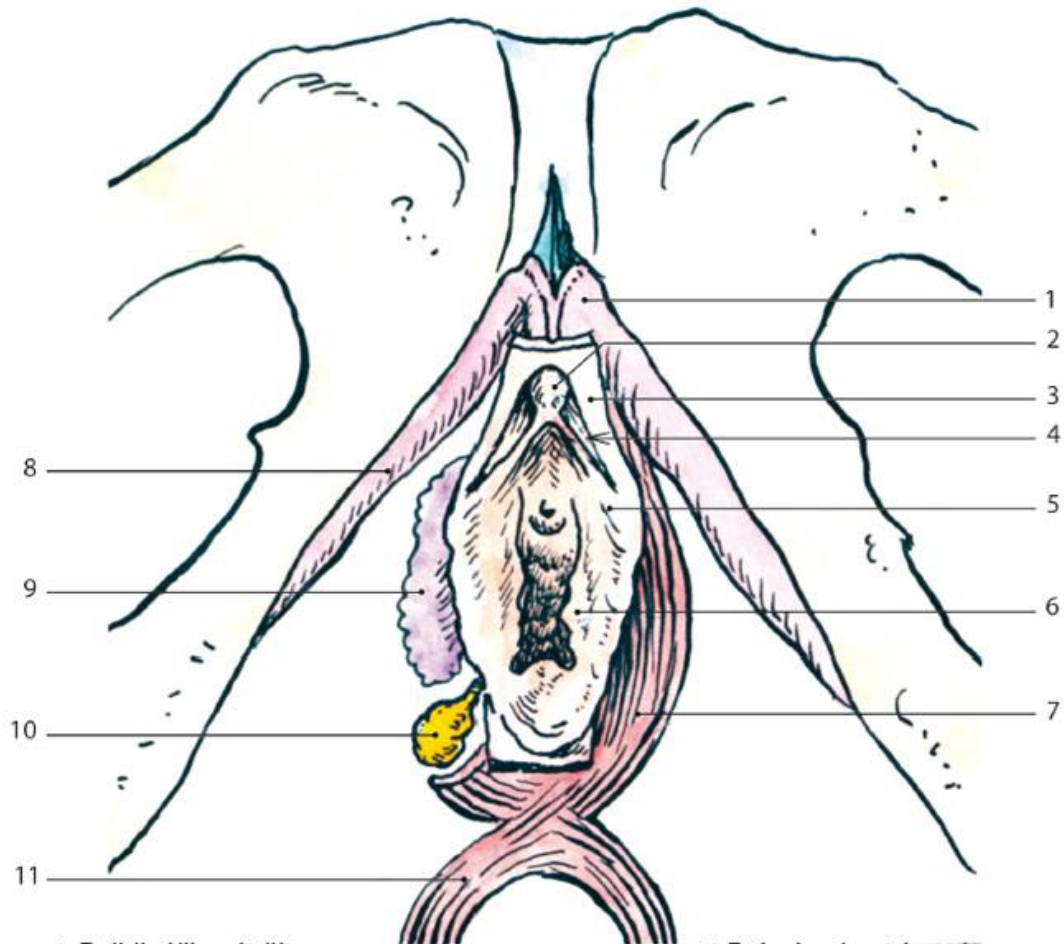


Venušin pahorek

- Mons pubis (hrma)



138. Poštěvák – clitoris



1 Poštěváčkové tělo

Corpus clitoridis

2 Poštěváčkový žalud

Glans clitoridis

3 Poštěváčková předkožka

Preputium clitoridis

4 Poštěváčková uzdička

Frenulum clitoridis

5 Malý stydký pysk

Labium minus pupendi

6 Poševní předsíň

Vestibulum vaginae

7 Bulvohoubovitý sval

M. bulbospongiosus

8 Poštěváčkové ramínko

Crus clitoridis

9 Předsíňová bulva

Bulbus vestibuli

10 Velká předsíňová žláza

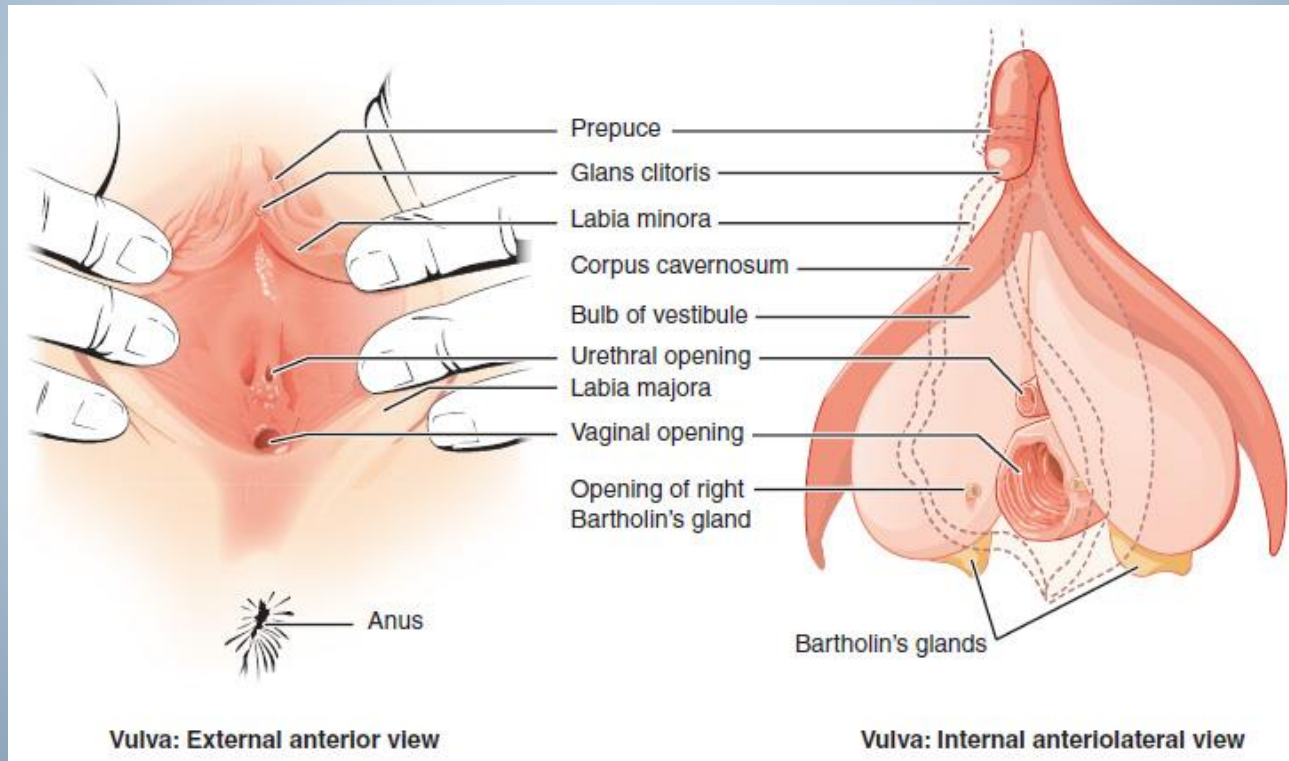
Glandula vestibularis major

11 Zevní řitní svěrač

M. sphincter ani externus

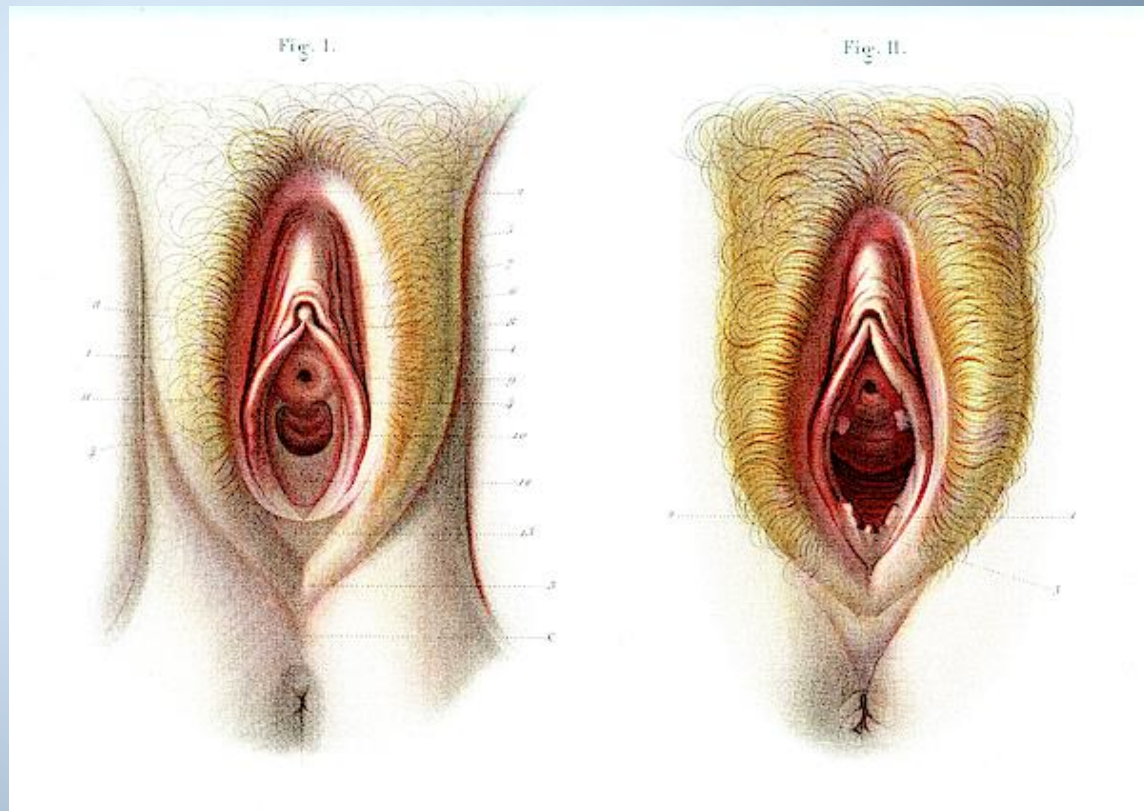
Topořivá tělesa ženy

- Klitoris (nepárový)
- Bulbi vestibuli (párový)

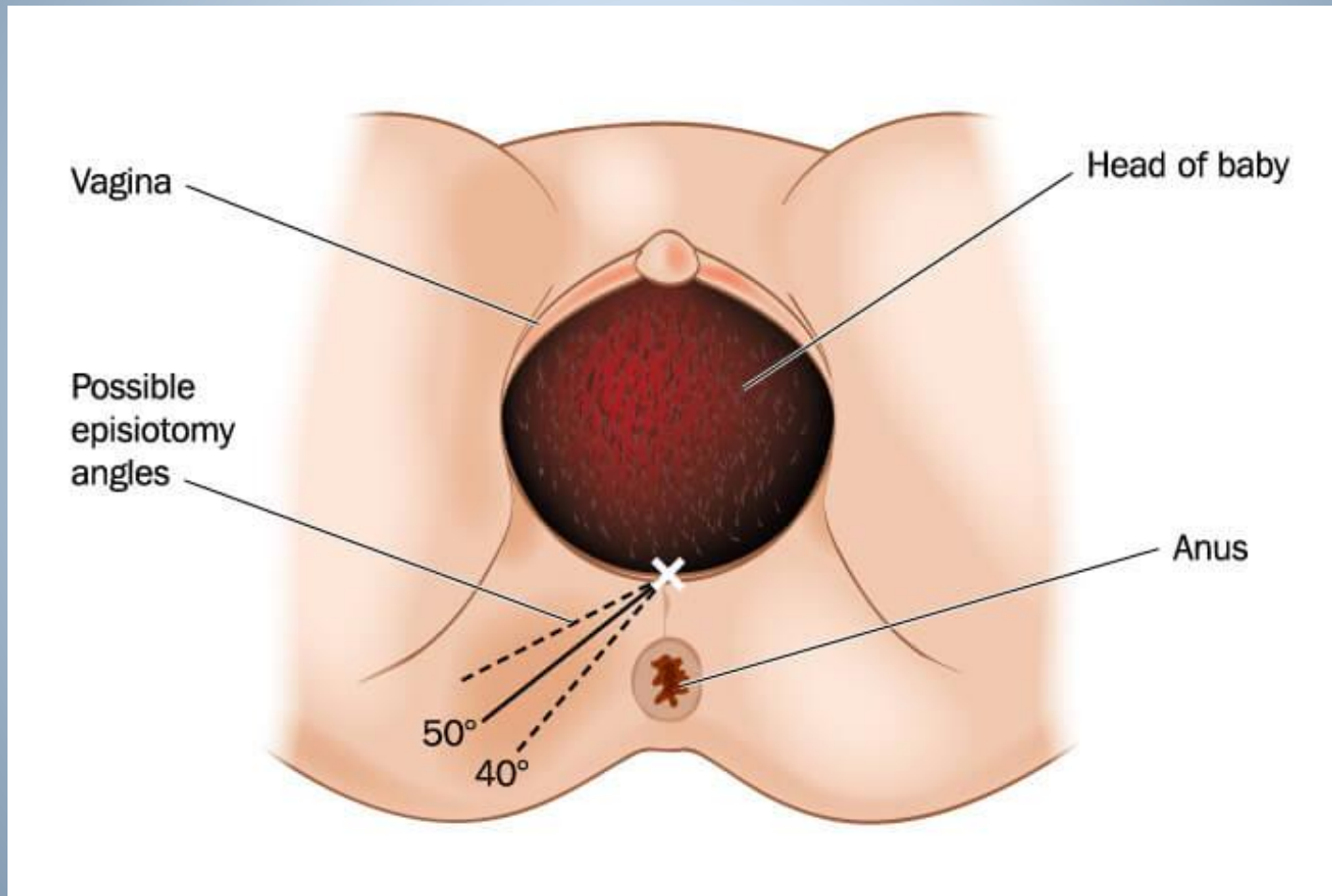


Velké a malé stydké pysky (labia pudendi major a minor)

- Velké – tuková tkáň s žilní pletení a chlupy
- Malé – sliznice
- Hymen-
- panenská blána

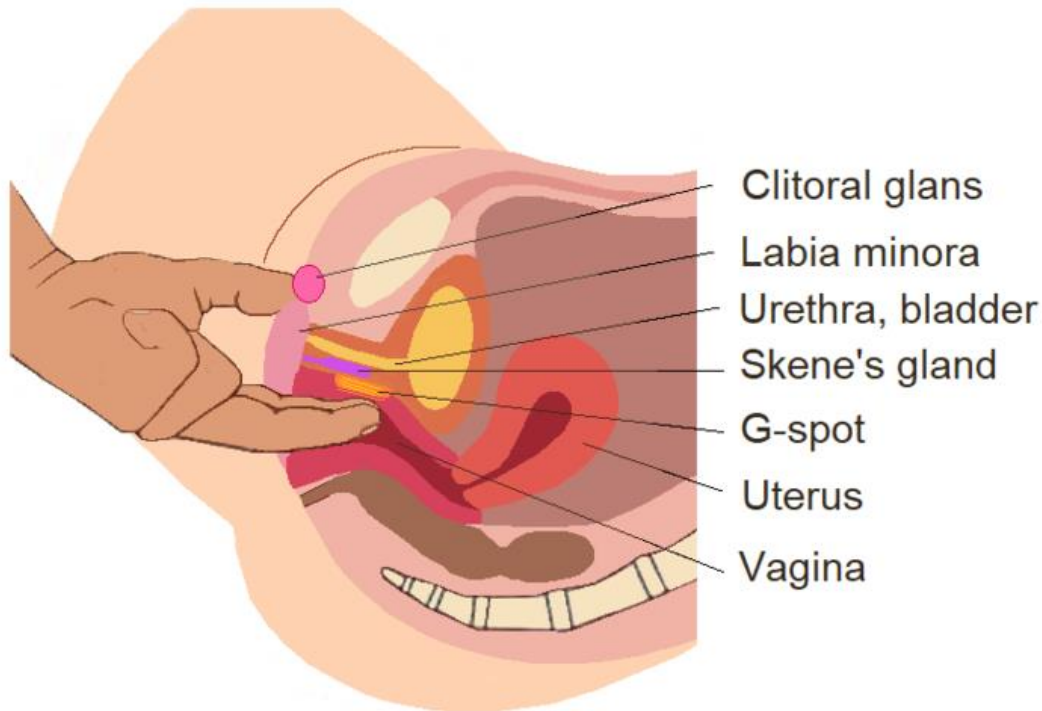


Epiziotomie – nastřížení hráze

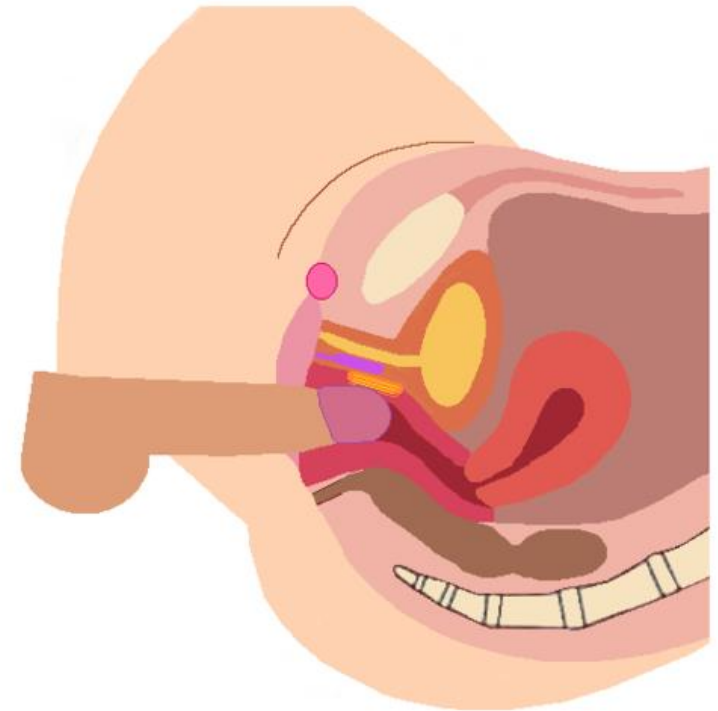


G bod (?) - Gräfenberg

Manual stimulation of clitoral glans and G-spot



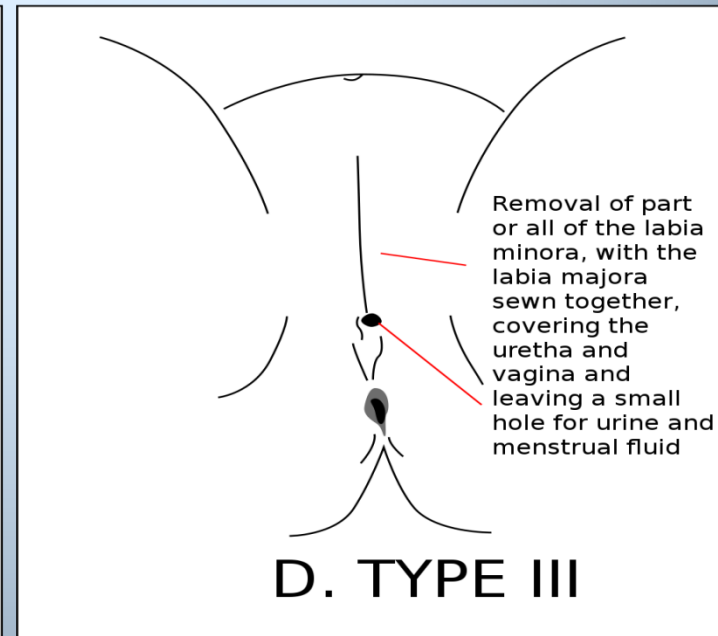
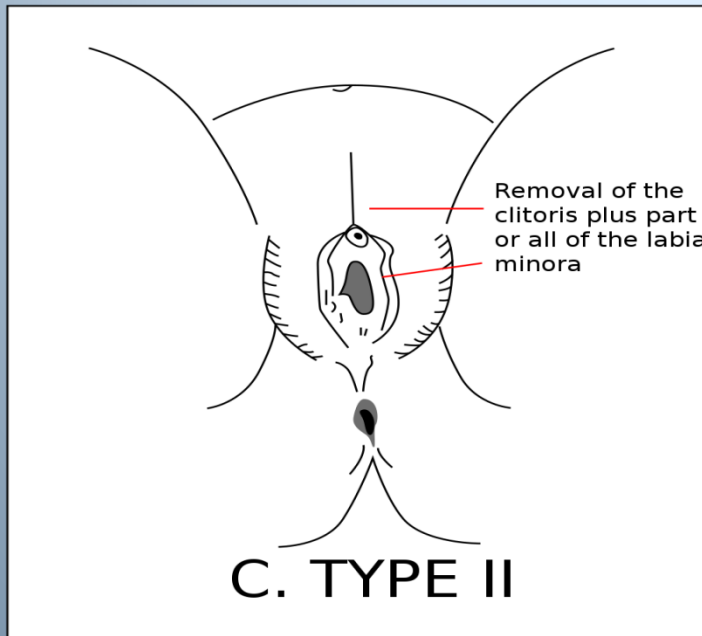
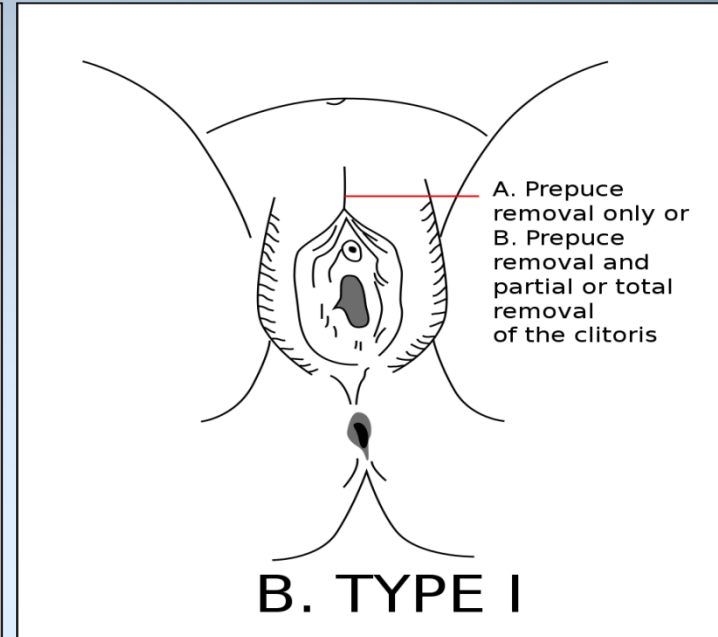
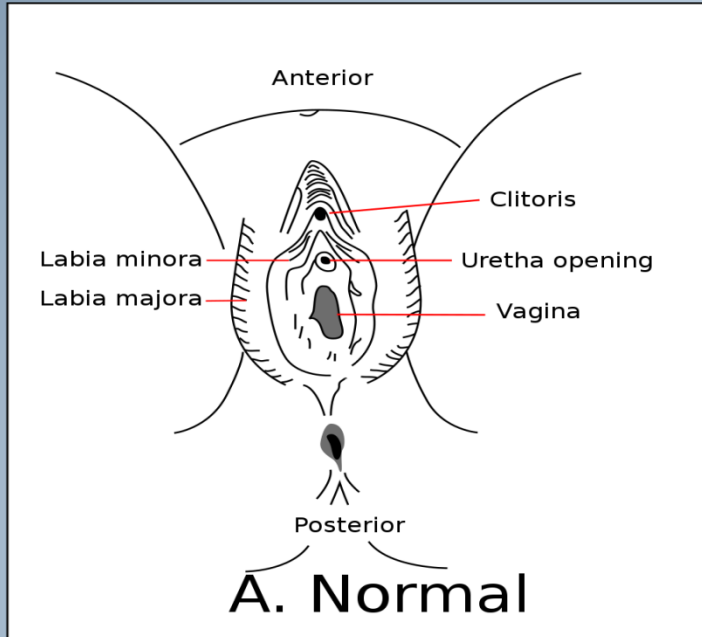
Movement of the penis on the G-spot



(Source: Pfaus, Quintana, Mac Cionnath, Parada:
The whole versus the sum of some of the parts: toward resolving
the apparent controversy of clitoral versus vaginal orgasms.
In: Socioaffective Neuroscience & Psychology, 2016)

The bulbs of vestibule surrounding
the vaginal orifice can't be shown
in this sagittal section.

Ženská obřízka



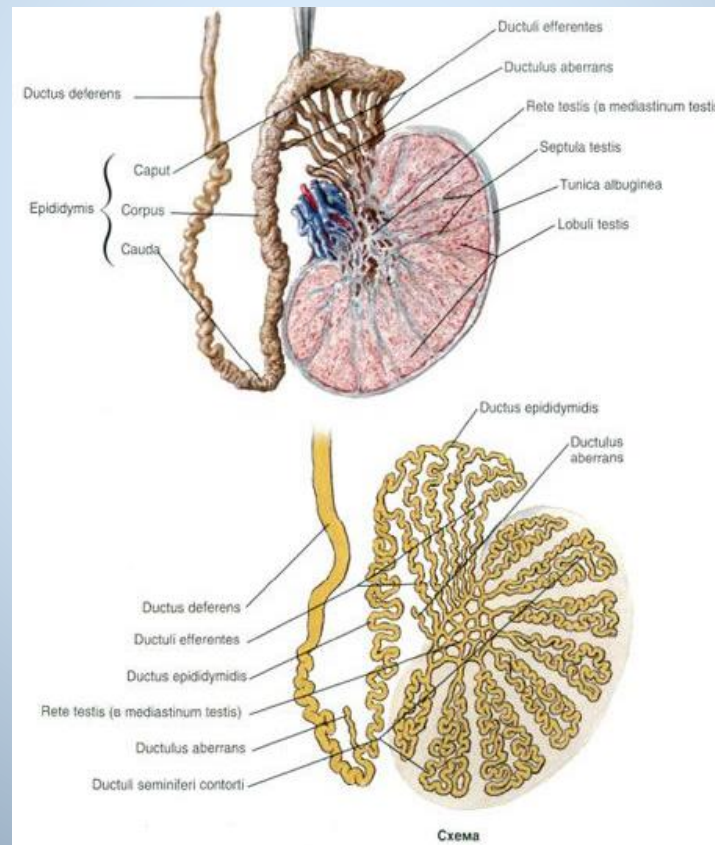
Mužské pohlavní orgány

- **Vnitřní** – varlata, nadvarlata, chámovody
semenné váčky, prostata,
bulbouretrální žlázy
- **Vnější** – penis, šourek

Varle (testis)

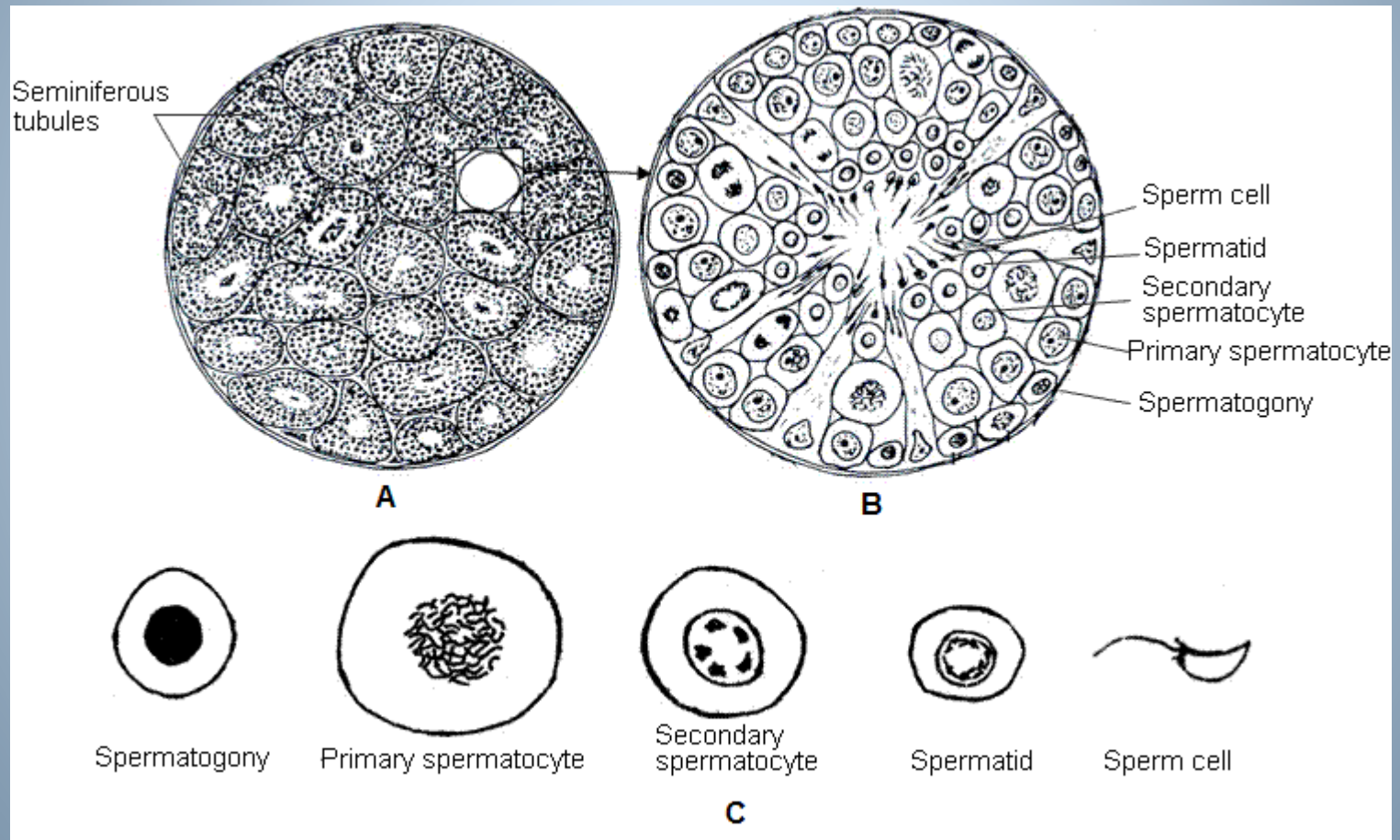
1) testosteron - tvorba

2) spermiogeneze – semenotvorné kanálky



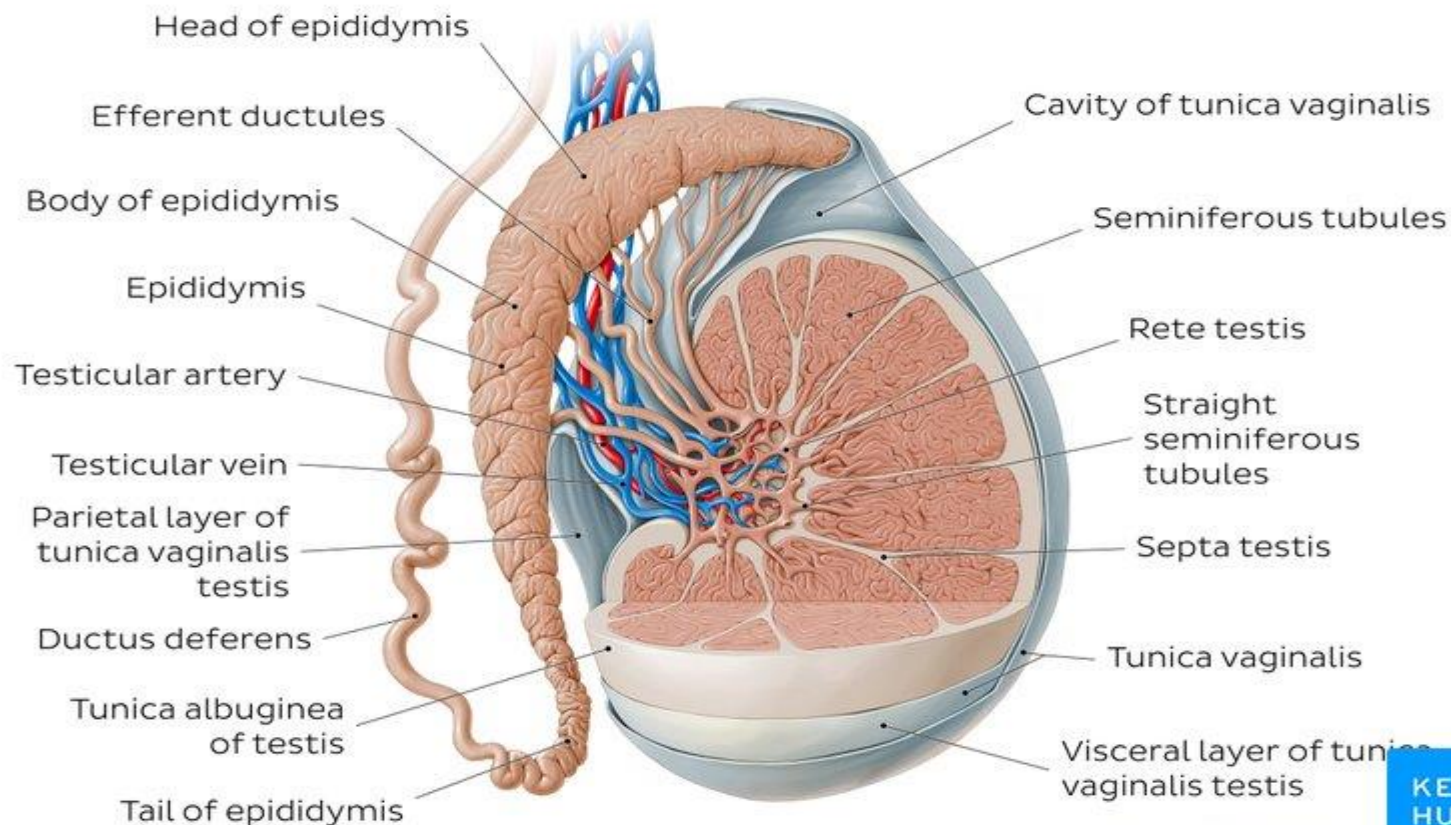
Spermiogeneze

- CAVE: imunita při poranění varlete



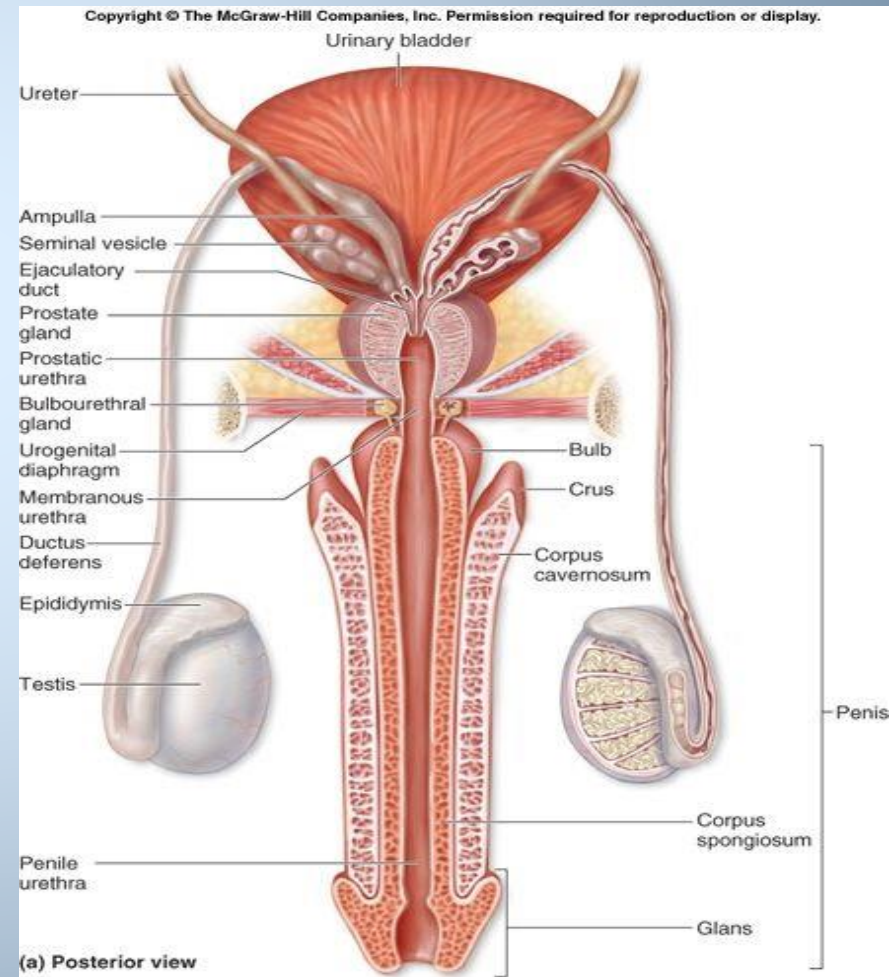
Nadvarle (epididymis)

Zde zrají spermie

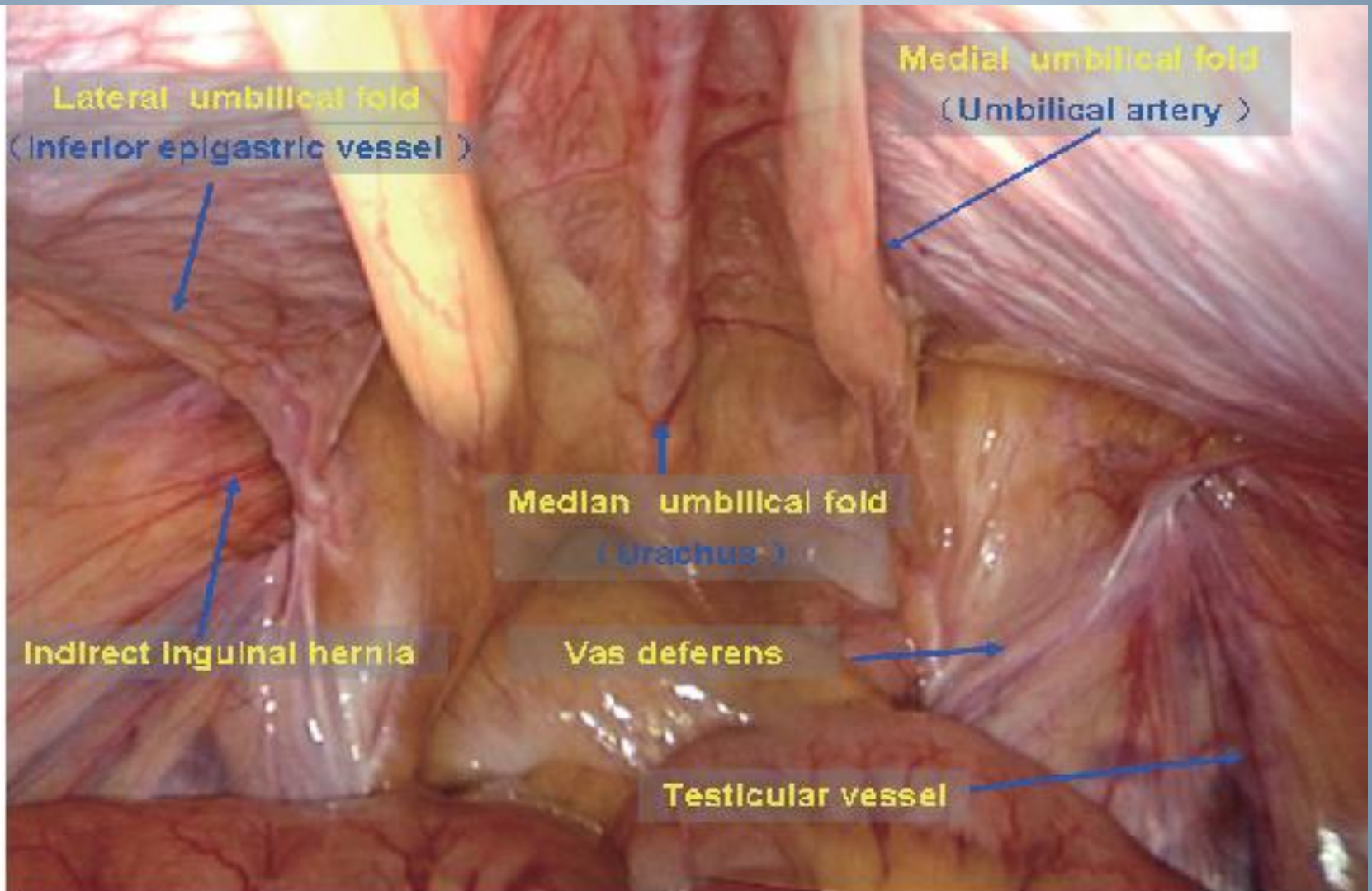


Chámovod (ductus deferens)

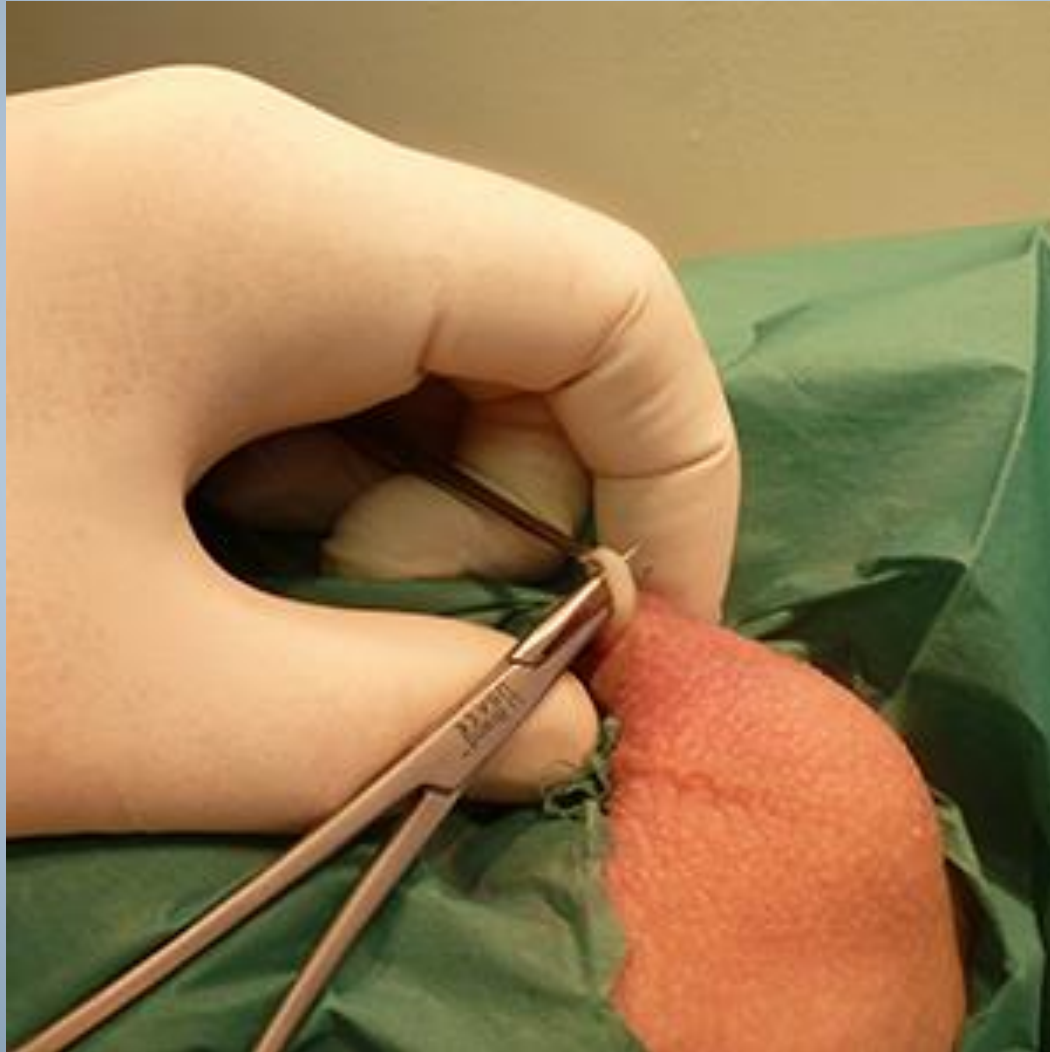
- Odvádí spermie (nikoli sperma!)
 - z nadvarlete do uretry
 - Podvaz (vasektomie)
- Impotentia generandi



Vasektomie laparoskopicky

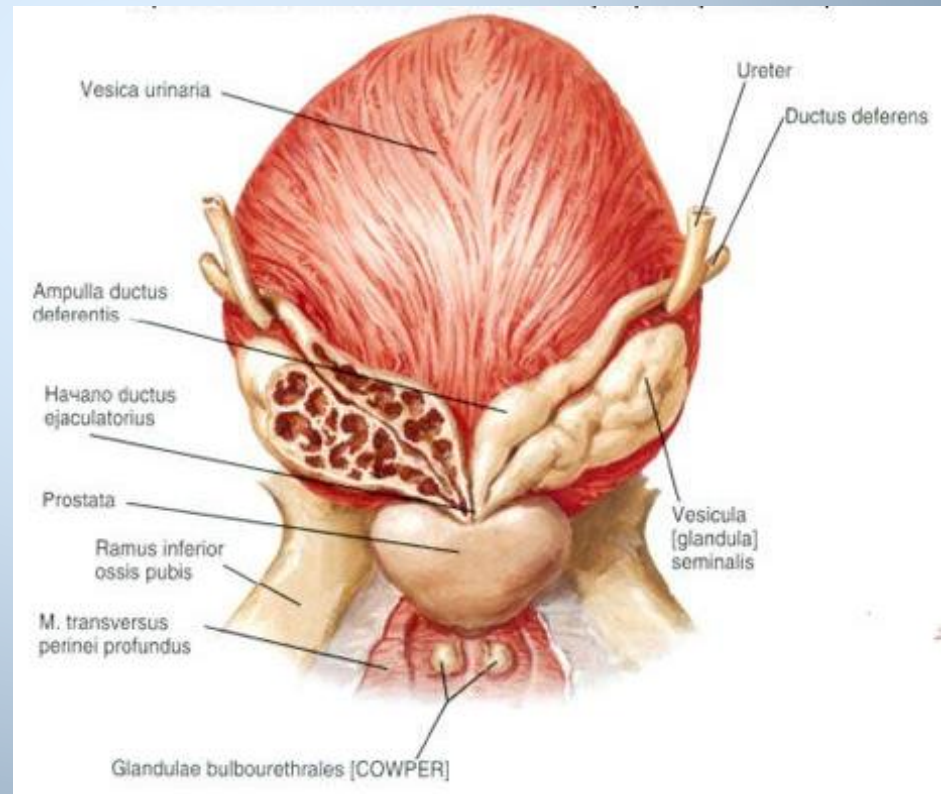


Minivasektomie

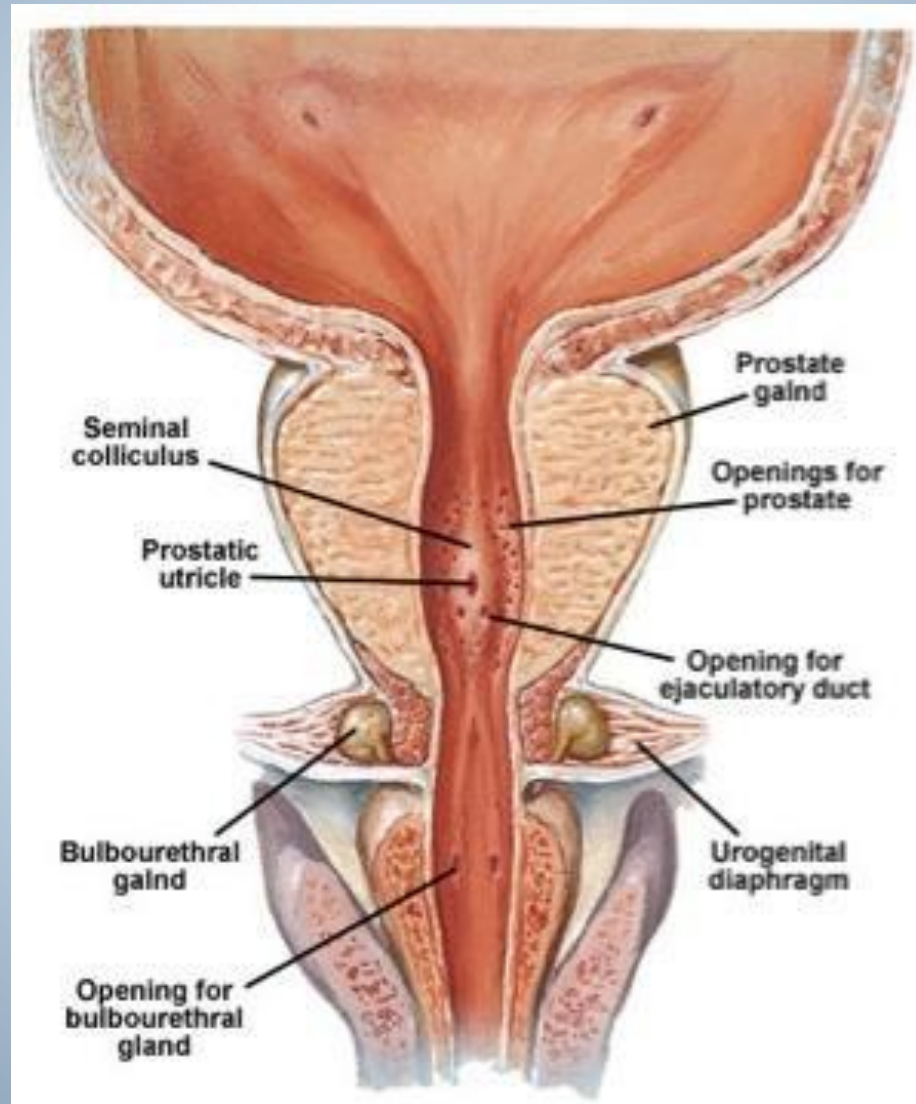


Semenné váčky (glandulae seminales)

- nad prostatou, za moč. měchýřem
- vývodem se spojí s chánovodem - ejakulát sekret s fruktozou ejakulační kanálky



Předstojná žláza (Prostata)



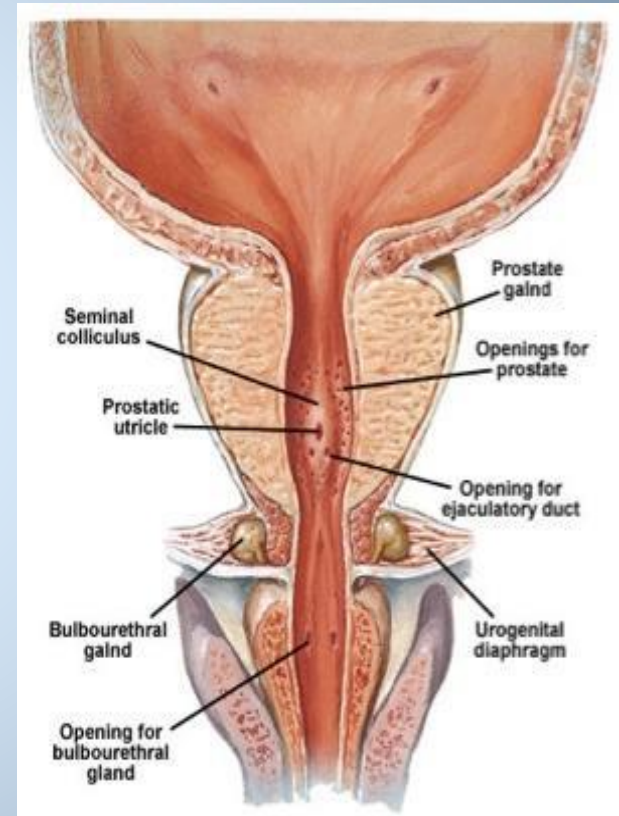
Operace prostaty

Transuretrální u hypertrofie

- endoskopicky, fréza

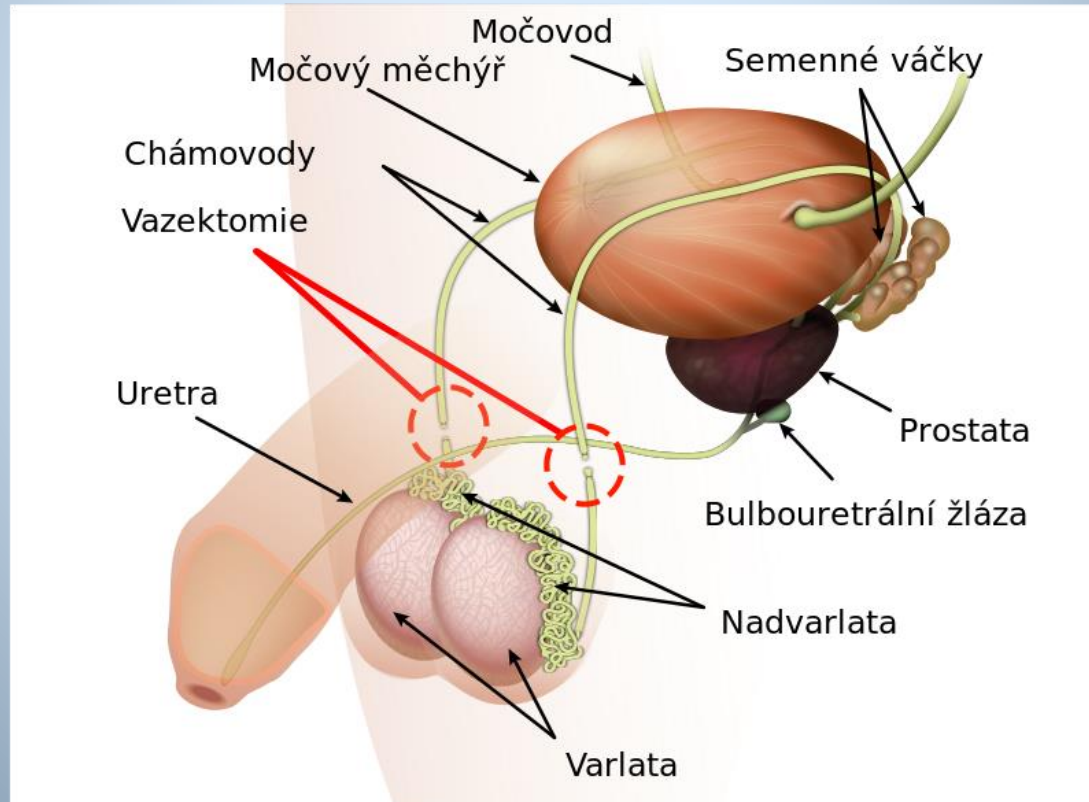
Totální u nádoru

- laparoskopicky, roboticky



Bulbouretrální žlázy (Cowperovy)

- zásaditý neutralizující hlen (apokrinní)
- „kapka lásky/touhy“ - lubrikace



Močová trubice

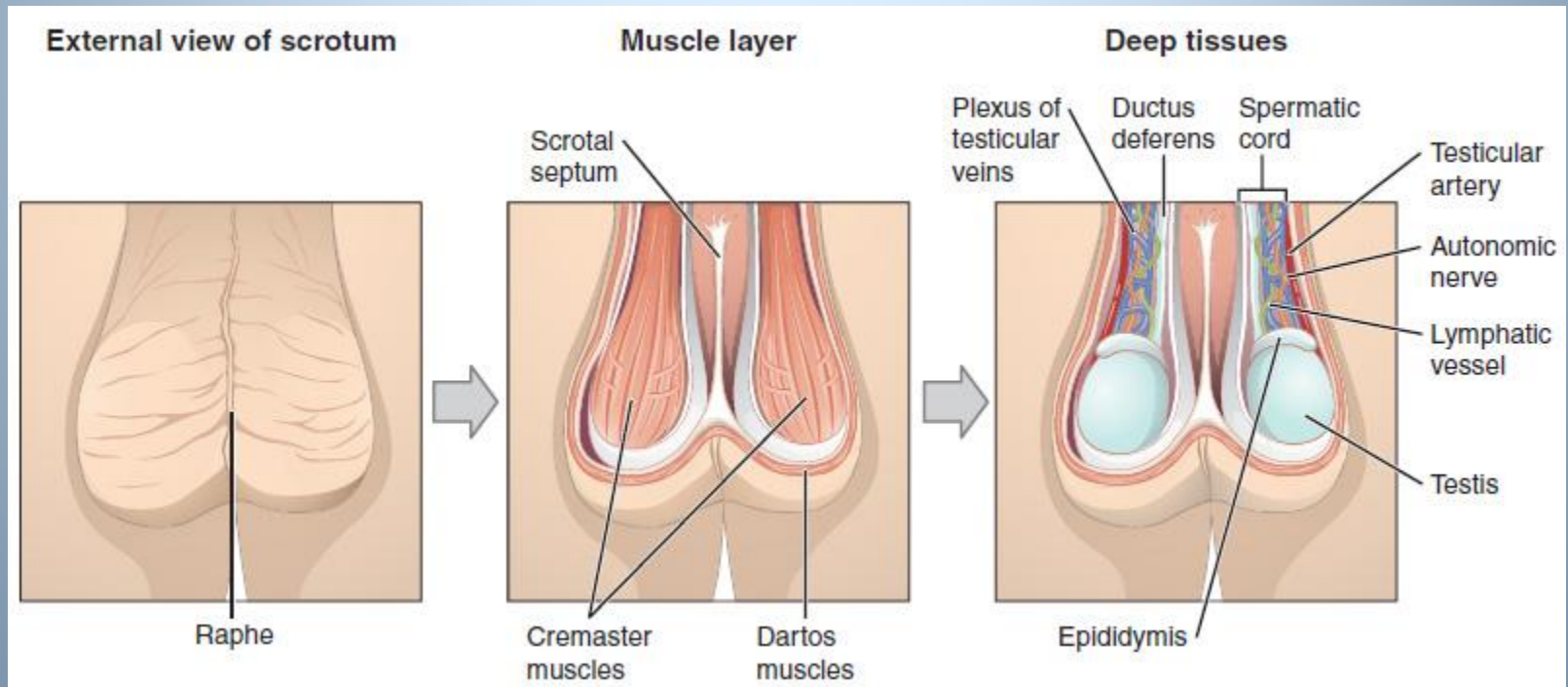
teprve zde ejakulát (sperma)

společný vývod močopohlavní u MUŽE

nelze močit a ejakulovat zároveň

Šourek (scrotum)

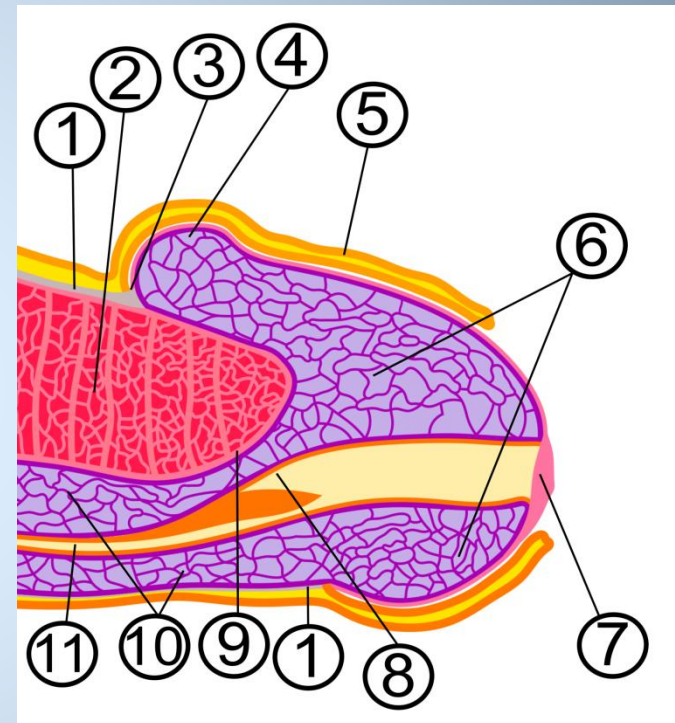
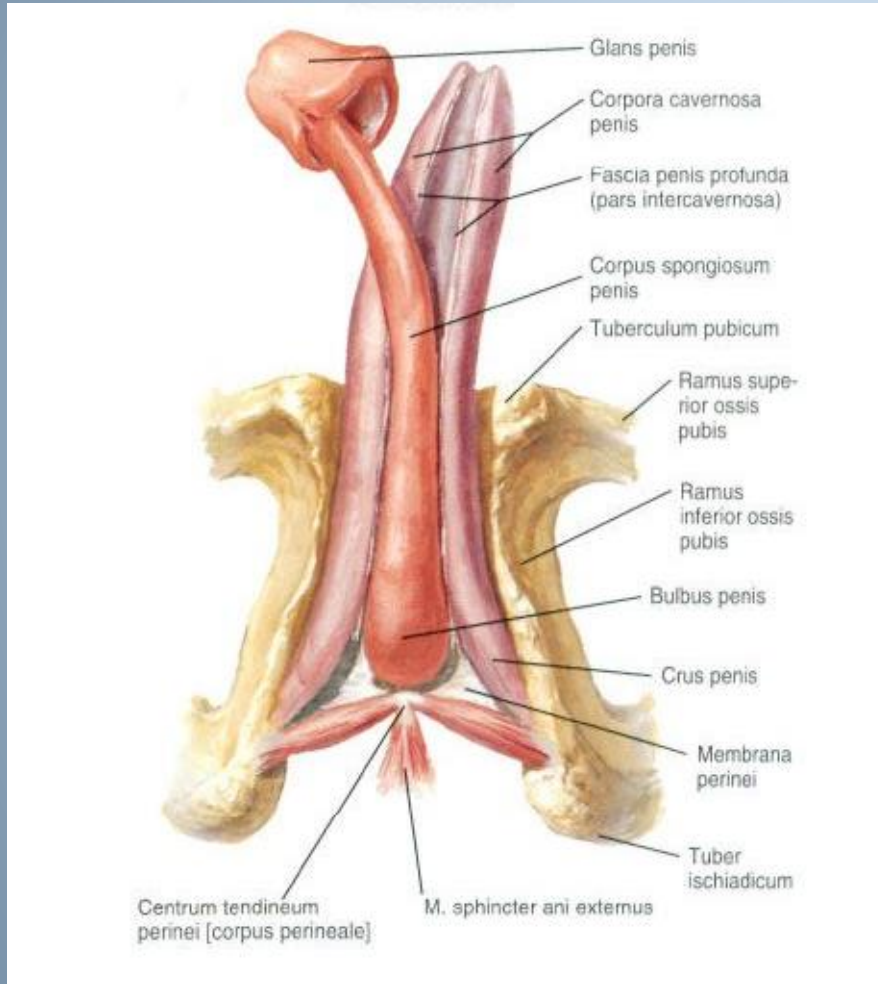
- Kožní vak hruškovitého tvaru, jedno varle níže
- Spolu s m.cremaster jako „klimatizace“ 35°C



Penis (penis)

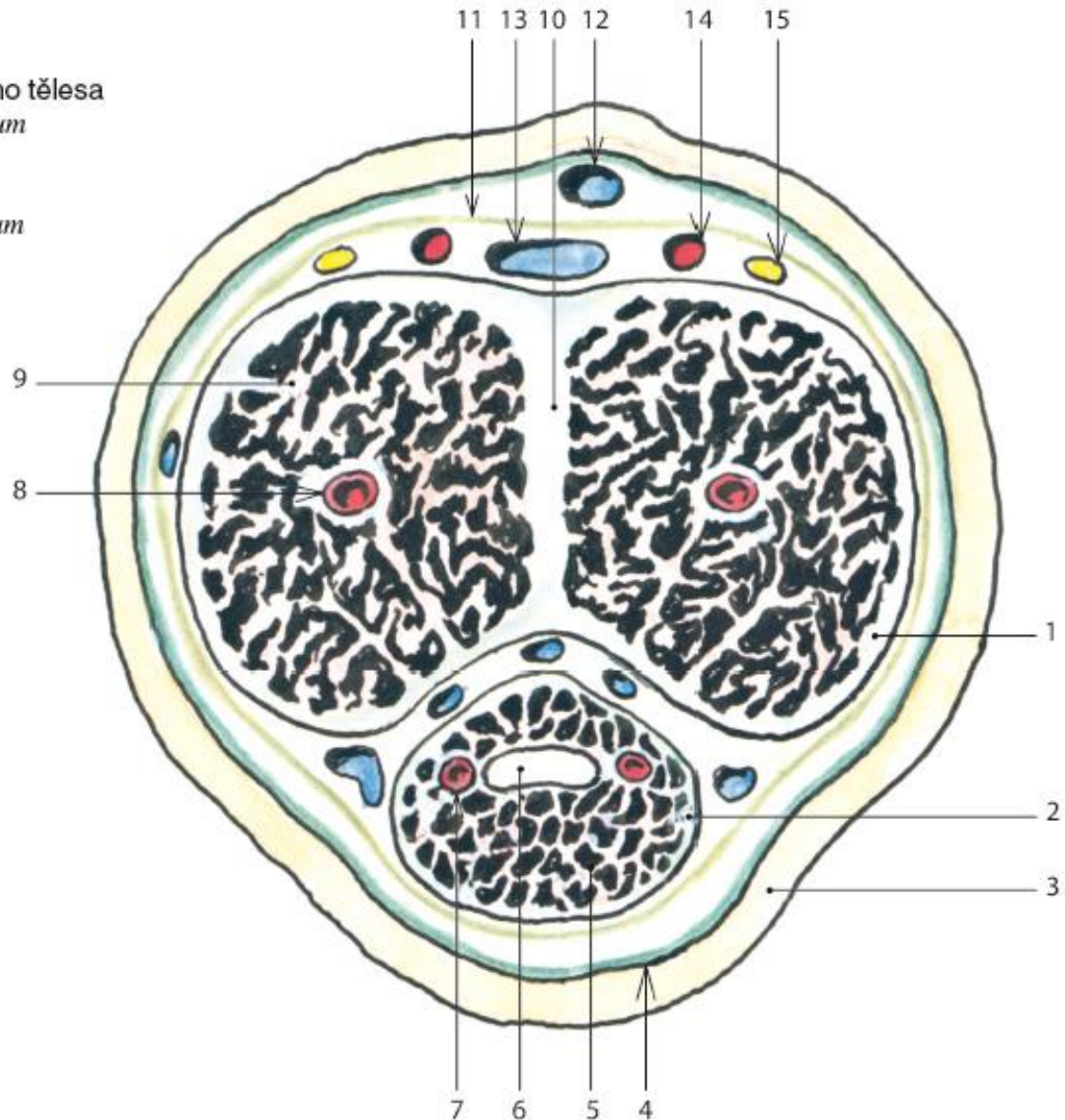
- Kořen, tělo, žalud, předkožka (preputium)
- 2x topořivé těleso (corpus cavernosum)
- 1x houbovitě těleso (corpus spongiosum)

Erekce

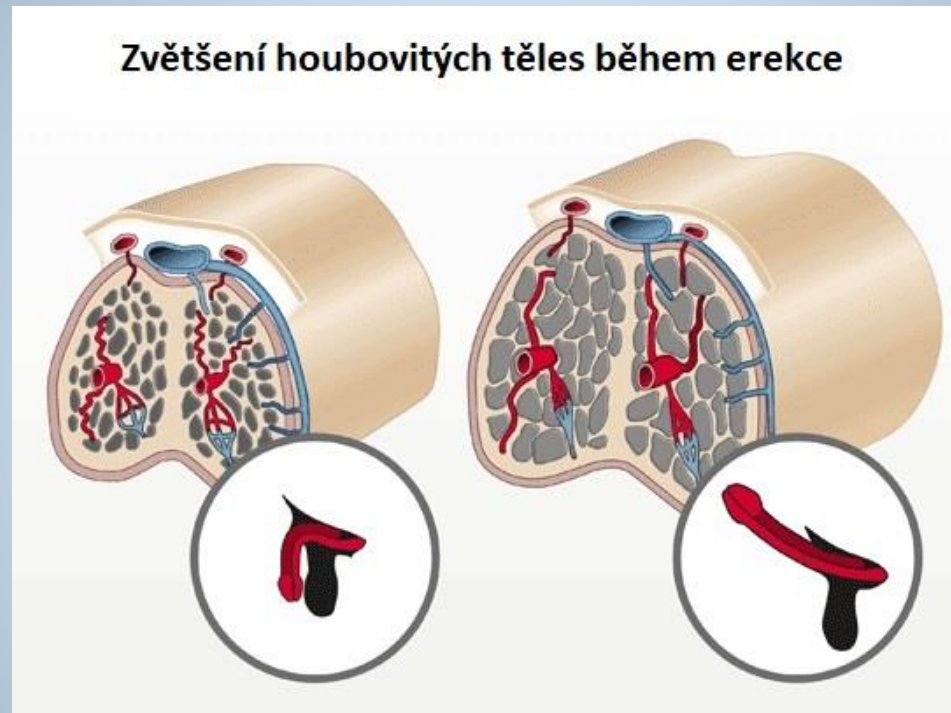


112. Stavba penisu

- 1 Bělavý obal na povrchu dutinkového tělesa
Tunica albuginea na corpus cavernosum
- 2 Jemnější bělavý obal na povrchu houbovitěho tělesa
Tunica albuginea na corpus spongiosum
- 3 Kůže
Cutis
- 4 Povrchová pyjová povázka
Fascia penis superficialis
- 5 Houbovitě těleso pyje
Corpus spongiosum penis
- 6 Houbovitě část trubice močové
Urethra, pars spongiosa
- 7 Tepna trubice močové
A. urethralis
- 8 Hluboká tepna pyje
A. profunda penis
- 9 Dutinkové těleso pyje
Corpus cavernosum penis
- 10 Pyjová přepážka
Septum penis
- 11 Hluboká pyjová povázka
Fascia penis profunda
- 12 Zadní povrchová pyjová žíla
V. dorsalis penis superficialis
- 13 Zadní hluboká pyjová žíla
V. dorsalis penis profunda
- 14 Zadní pyjová tepna
A. dorsalis penis
- 15 Zadní pyjový nerv
N. dorsalis penis



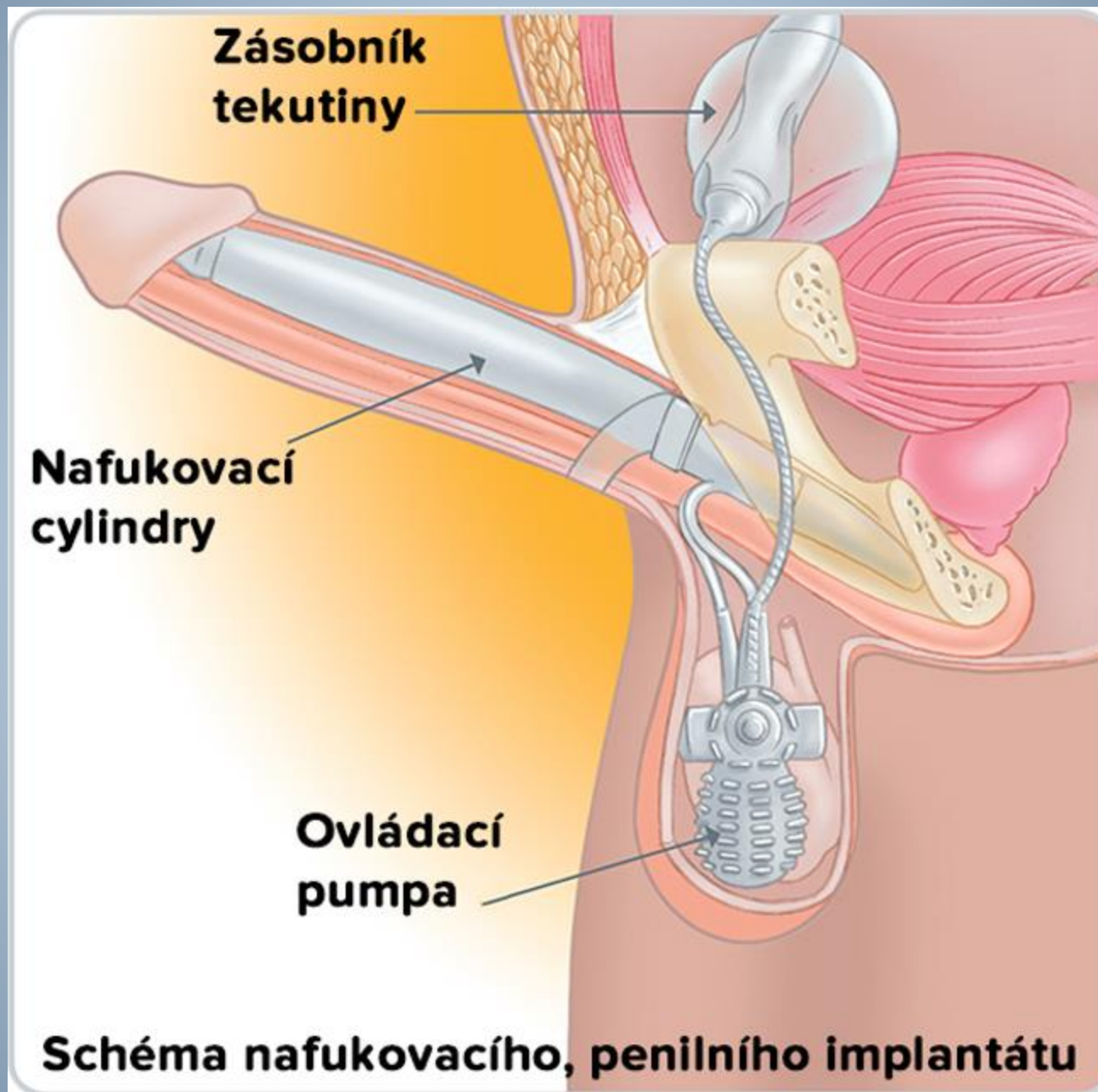
Erekce x impotentia coeundi



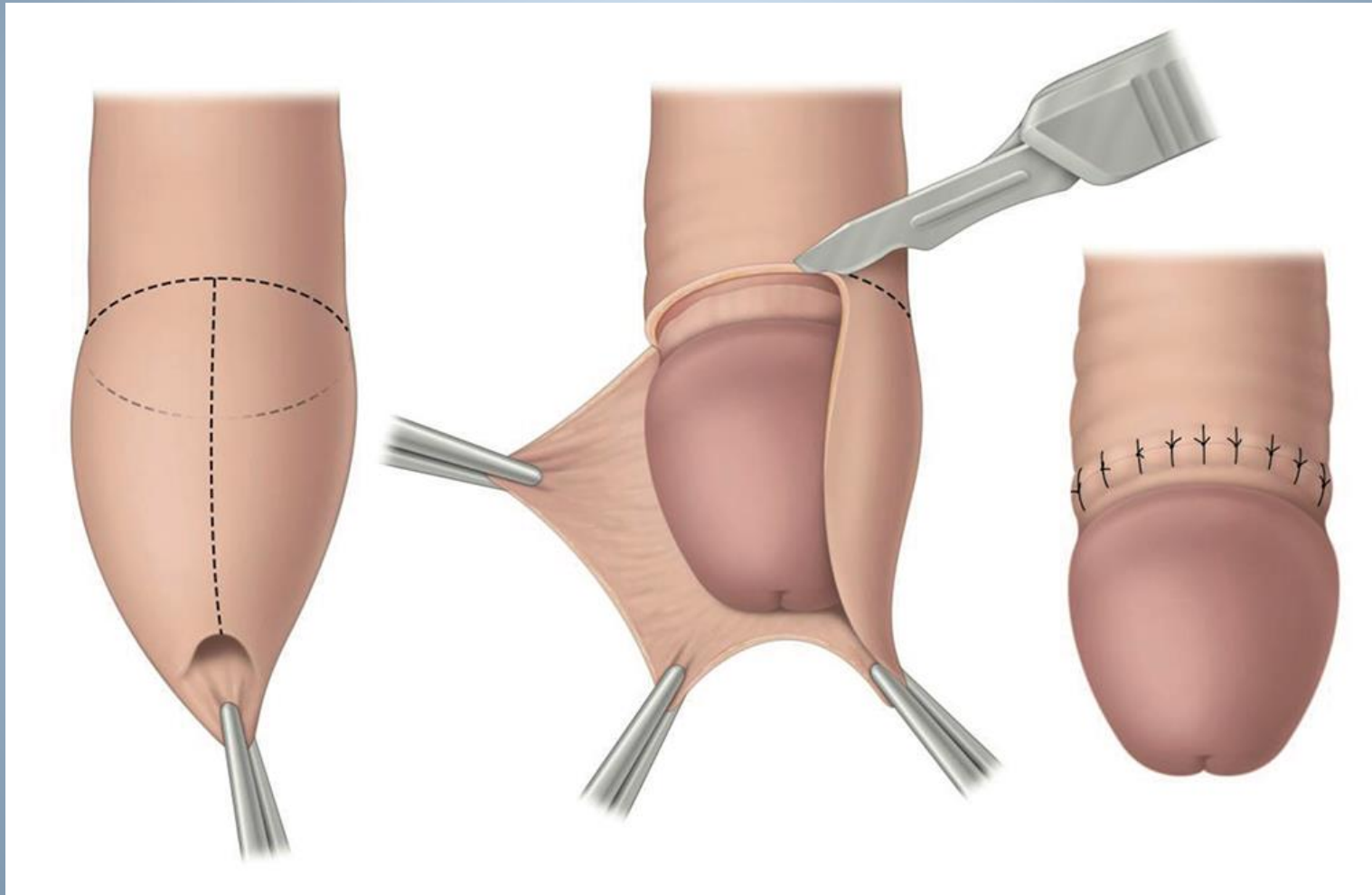
Priapismus

Penilní protéza





Mužská obřízka (circumcise)



fimóza, parafimóza

Autotest na závěr

- Můžu z „kapky lásky“ otěhotnět?
- Můžu donosit mimoděložní těhotenství?
- Jaký je rozdíl mezi neschopností plození a neschopností soulože?
- Lze farmakologicky nebo operačně zvětšit penis?
- Mohu otěhotnět pokud mám jen polovinu jednoho vaječníku a nemám vejcovody?

Autotest na závěr

- Mohu mít děti po operaci prostaty ?
- Co je to klimakterium a menopauza ?
- Můžu si zlomit penis ?
- Jaká je průměrná velikost penisu ?
- Co je to retrográdní ejakulace ?
- Kudy se vyšetřuje prostata ?
- Co je to retinované varle ?
- Mají muži G bod ?