

PŘEDENÍ

PŘÁDNÍ PLÁN

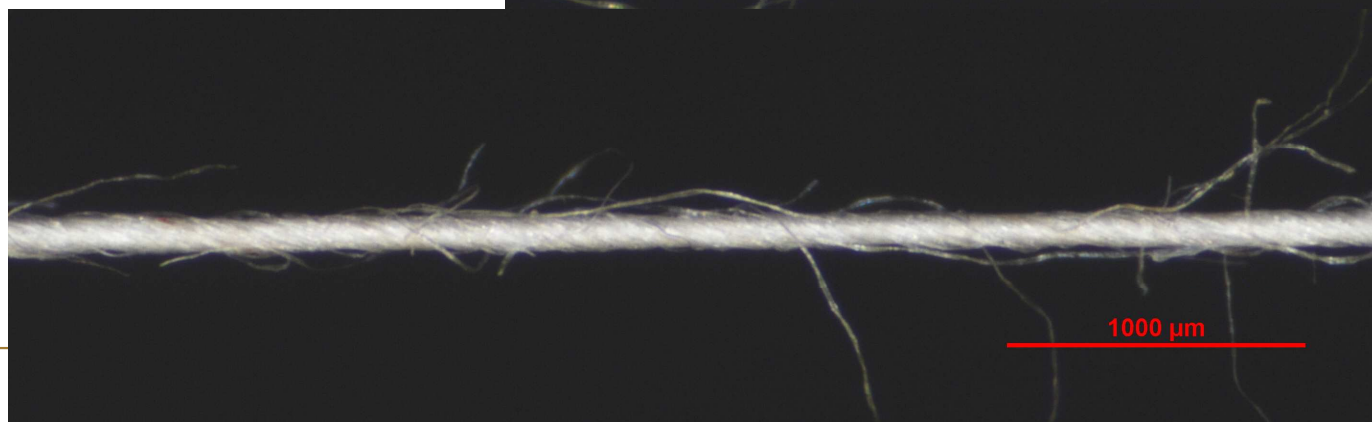
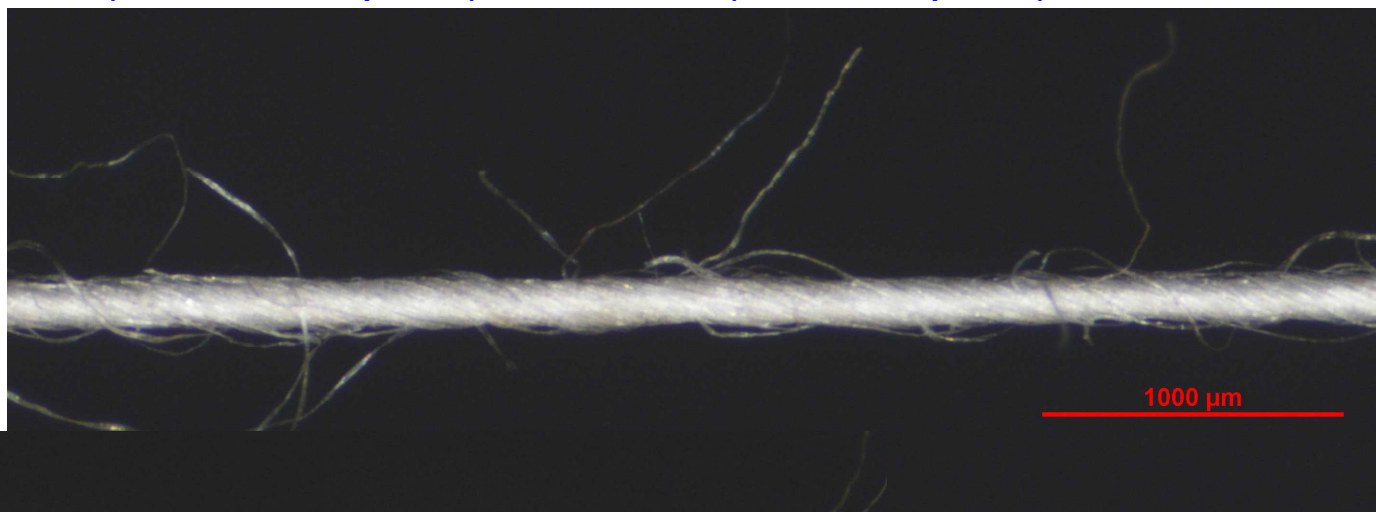
VZHLEDY PŘÍZÍ

Ing. Eva Moučková, Ph.D.
Ing. Petra Jirásková, Ph.D.

PŘÁDNÍ PLÁN

Podélné pohledy – **prstencová příze česaná** (obrazová analýza)

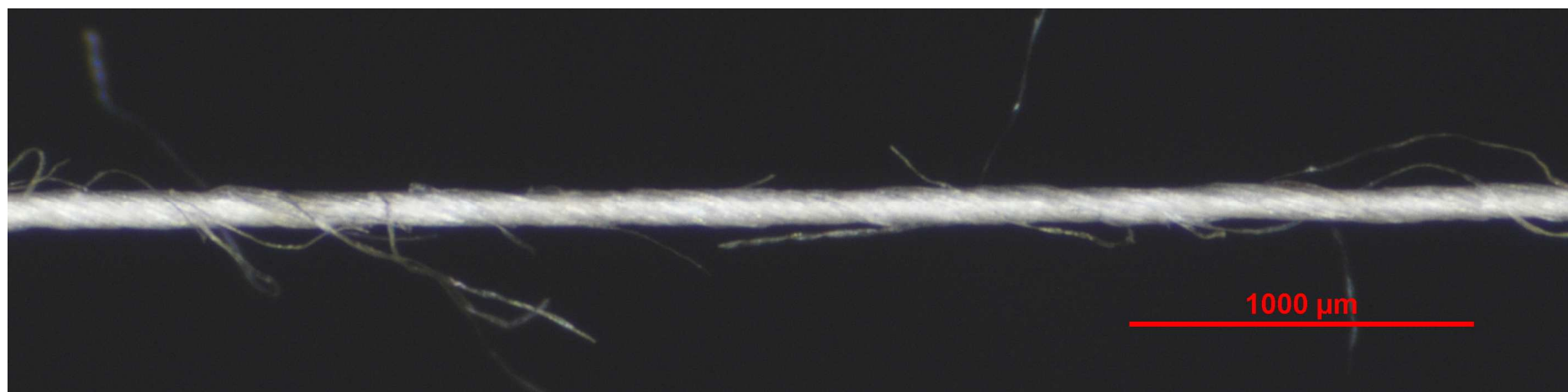
- ✓ struktura uložení vláken – šroubovice
- ✓ příze s nižším počtem odstávajících vláken (dlouhých)
- ✓ příze má hladký povrch
- ✓ vysoká jemnost přízí (malý průměr příze)
 - obvykle do 29,5 tex (bavlnářské příze), do 50 tex (vlnářské příze)



PŘÁDNÍ PLÁN

Podélné pohledy – **kompaktní příze česaná** (obrazová analýza)

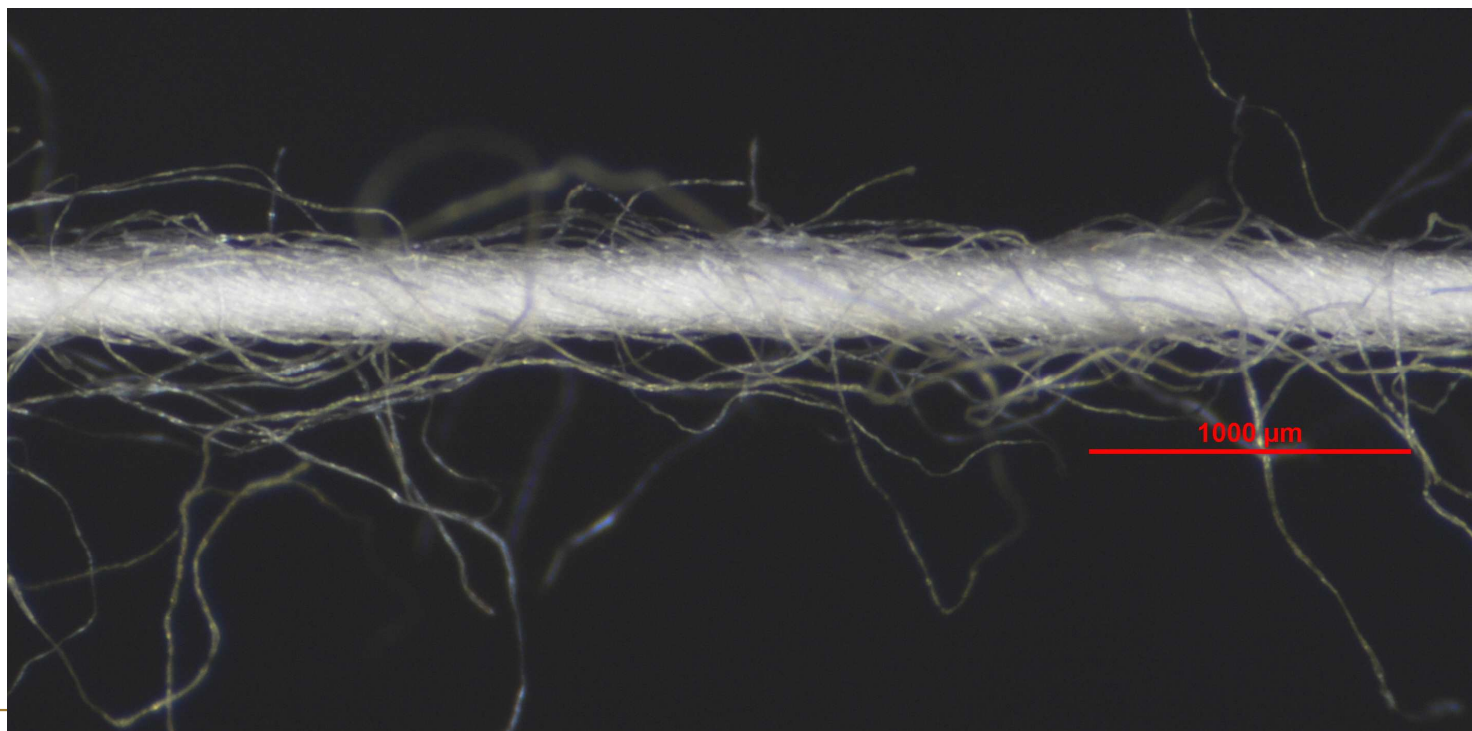
- ✓ struktura uložení vláken – šroubovice
- ✓ příze s velmi malým počtem odstávajících vláken
- ✓ příze má hladký povrch
- ✓ zpravidla vysoká jemnost přízí (malý průměr příze)
 - rozsah jemností – obvykle jako příze prstencové česané



PŘÁDNÍ PLÁN

Podélné pohledy – **prstencová příze mykaná** (obrazová analýza)

- ✓ struktura uložení vláken – šroubovice
- ✓ příze s vysokým počtem odstávajících vláken ("vysoká chlupatost")
- ✓ příze nemá hladký povrch
- ✓ zpravidla střední až nižší vysoká jemnost přízí (velký průměr příze)
 - rozsah jemností – obvykle od 15 tex





PŘÁDNÍ PLÁN

Podélné pohledy – **rotorová příze** (obrazová analýza)

- ✓ struktura uložení vláken – "kyselé zelí"
(vlákna netvoří "typickou" šroubovici)
- ✓ na povrchu příze jsou ovinky
- ✓ příze s poměrně malým počtem odstávajících vláken (dlouhých)
- ✓ příze nemá hladký povrch

ovinky

