

**Jméno a příjmení:**  
**Číslo studenta:**

**Příjmení cvičícího:**

- 1) Předpokládejte, že centrální banka v dané ekonomice **vždy** upravuje množství peněz v oběhu podle Fisherovy transakční rovnice. Tempo růstu cenové hladiny v roce 2021 je přesně 3 %.

	2019	2020	2021	2022
<b>rGDP</b>	759 500,00 €			
<b>nGDP</b>		708 400,00 €		818 522,46 €
<b>V</b>	2,50	2,53	2,55	2,55
<b>opt. M<sub>1</sub></b>			297 052,00 €	
<b>IPD</b>	98,0	100,0		105,0

- Doplňte chybějící hodnoty v tabulce a vypočítejte tempo růstu reálného produktu v roce 2022.
  - Určete, v jaké fázi hospodářského cyklu se ekonomika nachází v roce 2022.
- 2) Předpokládejte rovnováhu ve **čtyřsektorové** ekonomice, kterou charakterizují následující indikátory: mezní sklon ke spotřebě 90 %; sazba důchodové daně 20 %; mezní sklon k dovozu 12 %; autonomní spotřeba 100 mil. €; autonomní daně 120 mil. €; autonomní dovoz 1232 mil. €; export 1600 mil. €; investice firem 1000 mil. €; transferové platby 600 mil. €; vládní nákupy zboží a služeb 1300 mil. €.
- Vypočítejte rovnovážný produkt a určete saldo státního rozpočtu. O jaký typ fiskální politiky se jedná?
  - Určete, jak se změní saldo státního rozpočtu v případě snížení transferových plateb o 60 mil. €.
- 3) Zachyťte na grafu nabídkovou inflaci (tzn. inflaci tlačenou náklady) v keynesovském pojetí v krátkém období a uveďte alespoň **dva faktory**, které tento typ inflace způsobují.
- 4) Graficky znázorněte trh peněz, označte výchozí rovnováhu. Zachyťte, jak se na trhu s penězi projeví (*ceteris paribus*) **prodej cenných papírů** realizovaný centrální bankou.
- 5) Rozhodněte o pravdivosti následujících dvou tvrzení a nepravdivá tvrzení opravte:
- Poloha krátkodobé Phillipsovy křivky závisí na velikosti přirozené míry nezaměstnanosti.
  - Česká koruna je nekonvertibilní národní měna s vnitřní směnitelností.

(b)

# MA1 - nm. b) - sk. 1

1. a)

	2019	2020	2021	2022
rGDP	759 500,00 €	708 400 €	735 420 €	779 545,2 €
nGDP	744 310 €	708 400,00 €	757 482,6 €	818 522,46 €
V	2,50	2,53	2,55	2,55
M <sub>1</sub>	297 724 €	280 000 €	297 052,00 €	320 989,2 €
IPD	98,0	100,0	103	105,0

1,0

$$y_{r,22} = \frac{nGDP_{22}}{nGDP_{21}} - 1 = \frac{779545,2}{735420} - 1 = 0,06 = +6\% \quad 0,5$$

b) mīd (expāre) 0,5

2. a)  $BS = T_a + L \cdot Y_o - TR - G$

$$Y_o = \frac{C_a + c \cdot TR - c \cdot T_a + I + G + X - M_a}{1 - c(1 - L) + m} = \frac{100 + 0,9 \cdot (600 - 120) + 1000 + 1300 + 1600 - 1232}{1 - 0,9 \cdot (1 - 0,2) + 0,12}$$

$$Y_o = \frac{3200}{0,4} = 8000 \text{ mil. €} \quad 0,5$$

0,5

$$BS = 120 + 0,2 \cdot 8000 - 600 - 1300 = -180 \text{ mil. €} \Rightarrow BS < 0 \Rightarrow \text{FEX}$$

b)  $\Delta BS = \underset{0}{\Delta T_a} + L \cdot \Delta Y_o - \underset{0}{\Delta TR} - \Delta G$

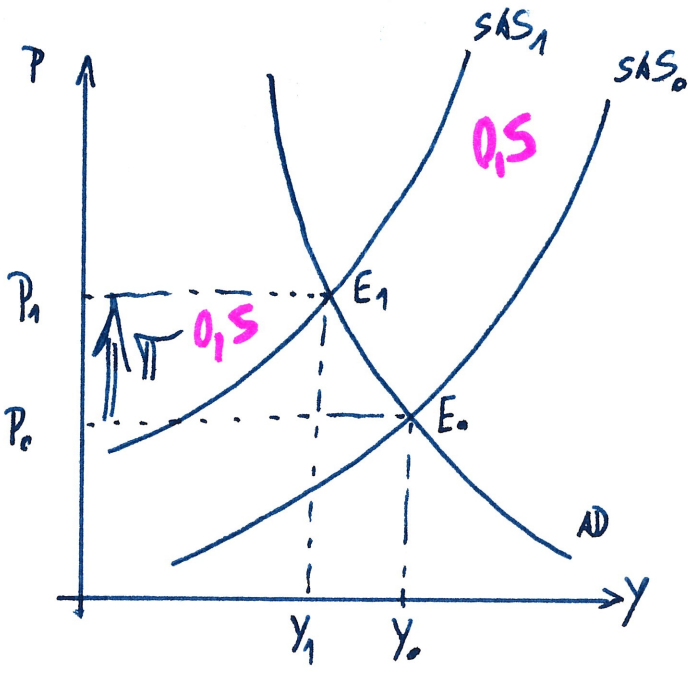
$$\Delta Y_o = \frac{1}{1 - c(1 - L) + m} \cdot c \cdot \Delta TR = \frac{0,9 \cdot (60)}{0,4} = -135 \text{ mil. €} \quad 0,5$$

$$\Delta BS = 0 + 0,2 \cdot (-135) - (-60) - 0 = -27 + 60 = +33 \text{ mil. €}$$

Saldo nojūdu re plēsm 33 mil. €. 0,5

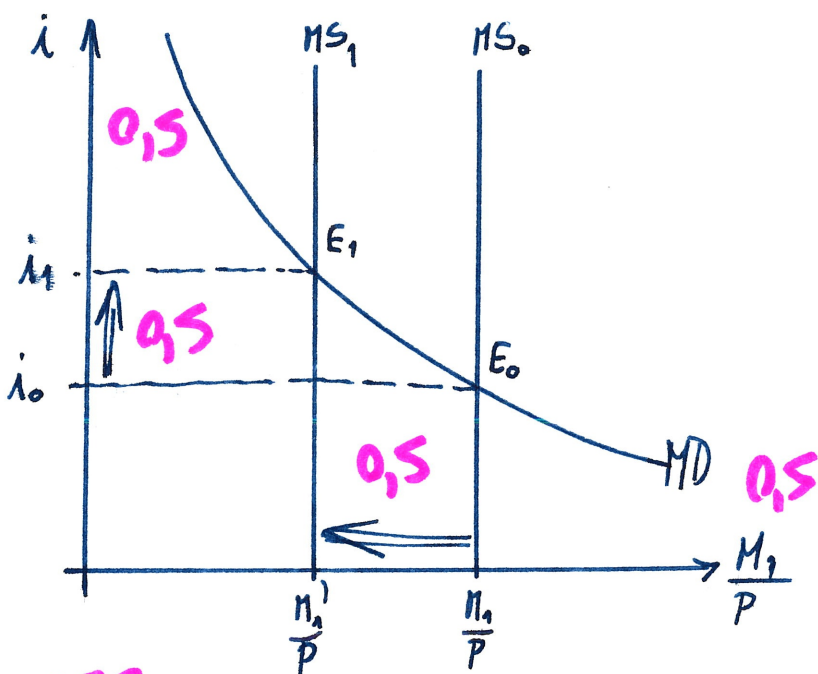
MA1 - nar. b) - sh. 2

3.



↑ nom. merd W  
 ↑ str. & admin. poj.  
 ↑ cen vstupů (material, ropa, el. energie, plym)  
 ↑ DPPO

4.



CP podáván CP  
 ↓ M1

5.

- a) NE. Poloha SPC závisí na oček. změně inflace. Na  $i^*$  závisí poloha LPC. 0,25 0,75
- b) NE. ... je konvertibilní. 0,75  
0,25